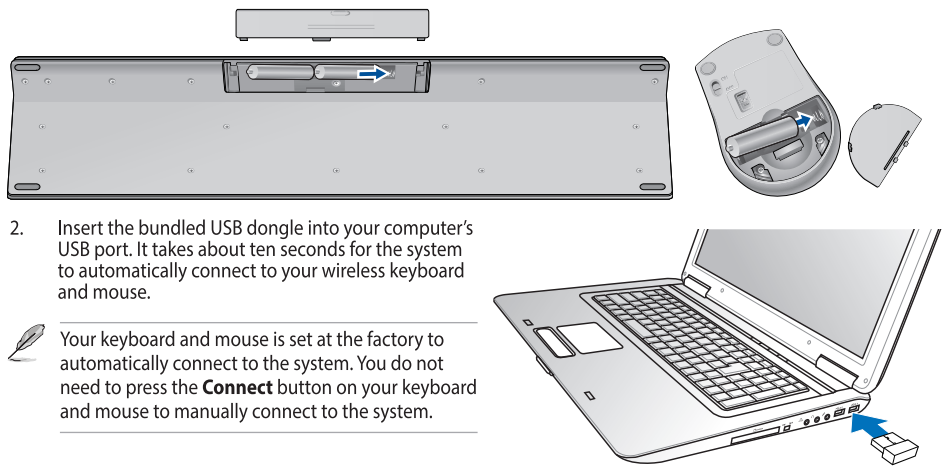


A Specifications summary

Model:	Mouse: MORFJXO	Keyboard: KBRFBE71	Wireless Receiver: MORFJXO-D
Hardware Version:	Mouse: 1.0	Keyboard: 1.0	Wireless Receiver: 1.0
Software Version:	Mouse: V1.04	Keyboard: V1.07	Wireless Receiver: V1.10
Max Output Power:	Mouse: 3 dBm	Keyboard: 4 dBm	Wireless Receiver: 0 dBm
Operating Frequency Range:	Mouse: 2402 MHz - 2479 MHz	Keyboard: 2402 MHz - 2479 MHz	Wireless Receiver: 2402-2479 MHz
Frequency Deviation:	+/- 75KHz		
Modulation Type:	GFSK		
Mouse Resolution:	1000 DPI		
Battery:	Keyboard - AAA battery x2; Mouse - AA battery x1		
Power Rated:	3.2V (Keyboard) / 1.1V (Mouse) / 5V (Dongle)		
Operation Distance:	Keyboard - 10M without signal disturbance and no direction limit Mouse - 10M without signal disturbance and no direction limit		
Keyboard Dimension:	440.49 x 126.68 x 29.50 (mm), 395g(without battery)		
Mouse Dimension:	34.39 x 101.52 x 63.02 (mm), 58 ± 10g (without battery)		
Dongle Dimension:	4.5 x 18.95 x 15 (mm), 1.9 ± 0.5g		
Operating Temperature:	5°C ~ +40°C		
Storage Temperature:	-20°C ~ +55°C		

B Installing the batteries

- Insert the batteries (two AAA batteries for keyboard and one AA battery for mouse) into the battery slots of your keyboard and mouse.



- Insert the bundled USB dongle into your computer's USB port. It takes about ten seconds for the system to automatically connect to your wireless keyboard and mouse.

Your keyboard and mouse is set at the factory to automatically connect to the system. You do not need to press the **Connect** button on your keyboard and mouse to manually connect to the system.

C Keyboard hotkeys



Hotkeys

<Fn+ESC>: Launches the Settings charm	<Fn+F1>: Creates new virtual desktop
<Fn+F2>: Closes current virtual desktop	<Fn+F3>: Launches Action Center
<Fn+F4>: Launches Calculator	<Fn+F5>: Searches for wireless devices
<Fn+F6>: Launches the web browser	<Fn+F7>: Launches the Mail app
<Fn+F8>: Launches Share Charm	<Fn+F9>: Launches Media Player
<Fn+F10>: Previous Track	<Fn+F11>: Play/Pause
<Fn+F12>: Next Track	

- All above hotkeys can work with Windows® 10.
- W2500 is compatible with Windows® 10 and older versions. Some hotkeys only work with Windows® 10. User experience may vary depending on the OS.

English

A Specifications summary

Frequency Deviation: +/- 75KHz	Modulation Type: GFSK
Battery: Keyboard - AAA battery x2 Mouse - AA battery x1	Mouse resolution: 1000 DPI
Power Rated: 3.2V (Keyboard) / 1.1V (Mouse) / 5V (Dongle)	Operation Distance: Keyboard - 10M without signal disturbance and no direction limit Mouse - 10M without signal disturbance and no direction limit
Keyboard Dimension: 440.49 x 126.68 x 29.50 (mm), 395g(without battery)	Operating Temperature: +5°C ~ +40°C
Mouse Dimension: 34.39 x 101.52 x 63.02 (mm), 58 ± 10g (without battery)	Storage Temperature: -20°C ~ +55°C
Dongle Dimension: 4.5 x 18.95 x 15 (mm), 1.9 ± 0.5g	

B Installing the batteries

- Insert the batteries (two AAA batteries for keyboard and one AA battery for mouse) into the battery slots of your keyboard and mouse.
- Insert the bundled USB dongle into your computer's USB port. It takes about ten seconds for the system to automatically connect to your wireless keyboard and mouse.

Your keyboard and mouse is set at the factory to automatically connect to the system. You do not need to press the **Connect** button on your keyboard and mouse to manually connect to the system.

C Keyboard hotkeys

<Fn+ESC>: Launches the Settings charm	<Fn+F1>: Creates new virtual desktop	<Fn+F2>: Closes current virtual desktop
<Fn+F3>: Launches Action Center	<Fn+F4>: Launches Calculator	<Fn+F5>: Searches for wireless devices
<Fn+F6>: Launches the web browser	<Fn+F7>: Launches the Mail app	<Fn+F8>: Launches Share Charm
<Fn+F9>: Launches Media Player	<Fn+F10>: Previous Track	<Fn+F11>: Play/Pause
<Fn+F12>: Next Track		

- All above hotkeys can work with Windows® 10.
- W2500 is compatible with Windows® 10 and older versions. Some hotkeys only work with Windows® 10. User experience may vary depending on the OS.

Français

A Résumé des caractéristiques

Déviati on de fréquence: +/- 75KHz	Type de modulation : GFSK
Pile: Clavier - 2 piles AAA Souris - 1 pile AA	Résolution de souris : 1000 DPI
Puissance : 3,2V (Clavier) / 1,1V (Souris) / 5V (Dongle)	Distance de fonctionnement : Clavier - 10 m sans perturbation du signal ni limite de direction Souris - 10 m sans perturbation du signal ni limite de direction
Dimensions du clavier : 440,49 x 126,68 x 29,50 (mm), 395 g (sans pile)	Température de fonctionnement : +5°C ~ +40°C
Dimensions de la souris : 34,39 x 101,52 x 63,02 (mm), 58 ± 10 g (sans pile)	Température de stockage : -20°C ~ +55°C
Dimensions du dongle : 4,5 x 18,95 x 15 (mm) ; 1,9 ± 0,5 g	

B Installer les piles

- Insérez les piles (deux piles AAA pour le clavier et une pile AA pour la souris) dans le compartiment à piles du clavier et de la souris.
- Insérez le dongle USB fourni sur l'un des ports USB de votre ordinateur. Patientez environ 10 secondes le temps que la connexion entre votre ordinateur, le clavier et la souris sans fil soit établie.

Le clavier et la souris ont été conçus de sorte à se connecter automatiquement à votre ordinateur. Vous n'avez pas besoin d'appuyer manuellement sur le bouton **Connect** pour établir une connexion.

C Raccourcis clavier

<Fn+Echap>: Lance les paramètres de la barre d'icônes	<Fn+F1>: Crée un nouveau Bureau virtuel	<Fn+F2>: Ferme le Bureau virtuel actuel
<Fn+F3>: Ouvre le centre d'action	<Fn+F4>: Lance la calculatrice	<Fn+F5>: Recherche de périphériques sans fil
<Fn+F6>: Ouvre le navigateur internet	<Fn+F7>: Ouvre l'application Email	<Fn+F8>: Ouvre le partage de la barre d'icônes
<Fn+F9>: Ouvre le lecteur multimédia	<Fn+F10>: Piste précédente	<Fn+F11>: Lecture/Pause
<Fn+F12>: Piste suivante		

- Tous les raccourcis ci-dessus fonctionnent avec Windows® 10.
- W2500 est compatible avec Windows® 10 et ses versions antérieures. Certains raccourcis ne fonctionnent qu'avec Windows® 10. L'expérience utilisateur peut varier en fonction du système d'exploitation.

English Simplified EU Declaration of Conformity

ASUSTek Computer Inc. hereby declares that this device is in compliance with the essential requirements and other relevant provisions of Directive 2014/53/EU. Full text of EU declaration of conformity is available at <https://www.asus.com/support/>.

Français Déclaration simplifiée de conformité de l'UE

ASUSTek Computer Inc. déclare par la présente que cet appareil est conforme aux critères essentiels et autres clauses pertinentes de la directive 2014/53/EU. La déclaration de conformité de l'UE peut être téléchargée à partir du site internet suivant : <https://www.asus.com/support/>.

Deutsch Vereinfachte EU-Konformitätserklärung

ASUSTeK Computer Inc. erklärt hiermit, dass dieses Gerät mit den wesentlichen Anforderungen und anderen relevanten Bestimmungen der Richtlinie 2014/53/EU übereinstimmt. Der gesamte Text der EU-Konformitätserklärung ist verfügbar unter: <https://www.asus.com/support/>.

Italiano Dichiarazione di conformità UE semplificata

ASUSTek Computer Inc. con la presente dichiara che questo dispositivo è conforme ai requisiti essenziali e alle altre disposizioni pertinenti con la direttiva 2014/53/EU. Il testo completo della dichiarazione di conformità UE è disponibile all'indirizzo: <https://www.asus.com/support/>.

Čeština Zjednodušené prohlášení o shodě EU

Společnost ASUSTek Computer Inc. tímto prohlašuje, že toto zařízení splňuje základní požadavky a další příslušná

简体中文

A 规格概要

频率偏差: +/- 75KHz	模块化类型: GFSK
电池: 键盘 - 2 节 7 号 (AAA) 电池 鼠标 - 1 节 5 号 (AA) 电池	鼠标分辨率: 1000 DPI
额定功率: 3.2V (键盘) / 1.1V (鼠标) / 5V (接收器)	信号接收范围: 键盘 - 10米 (无信号干扰及方向限制) 鼠标 - 10米 (无信号干扰及方向限制)
键盘尺寸: 440.49 x 126.68 x 29.50 (毫米) · 395 克 (不含电池)	工作温度: +5°C ~ +40°C
鼠标尺寸: 34.39 x 101.52 x 63.02 (毫米) · 58 ± 10 克 (不含电池)	保存温度: -20°C ~ +55°C
无线接收器尺寸: 4.5 x 18.95 x 15 (毫米) · 1.9 ± 0.5 克	

B 安装电池

- 分别在键盘电池槽内安装两节 7 号 (AAA) 电池在鼠标电池槽内安装一节 5 号 (AA) 电池。
- 将附赠的 USB 接收器插入电脑的 USB 接口。系统大约需要 10 秒钟自动连接您的无线键盘与鼠标。

您的键盘与鼠标出厂设置为自动连接至系统，您无需按下键盘与鼠标上的连接按钮手动连接至系统。

C 键盘快捷键

<Fn+ESC>: 开启设置平台	<Fn+F1>: 新建虚拟桌面	<Fn+F2>: 关闭当前的虚拟桌面
<Fn+F3>: 开启操作中心	<Fn+F4>: 开启计算器	<Fn+F5>: 查找无线设备
<Fn+F6>: 开启网页浏览器	<Fn+F7>: 开启电子邮件	<Fn+F8>: 开启分享平台
<Fn+F9>: 开启媒体播放器	<Fn+F10>: 上一首	<Fn+F11>: 播放 / 暂停
<Fn+F12>: 下一首		

- 以上所有快捷键均支持 Windows® 10 操作系统。
- W2500 兼容 Windows® 10 操作系统及以下版本，但某些快捷键支持 Windows® 10，用户体验可能会因操作系统不同而有所不同。

Deutsch

A Spezifikationsübersicht

Frequenzabweichung: +/-75 KHz	Modulationsart: GFSK
Batterie: Tastatur - AAA Batterie x2 Maus - AA Batterie x1	Maus-Auflösung: 1000 DPI
Ausgewiesene Leistung: 3,2V (Tastatur) / 1,1V (Maus) / 5V (Dongle)	Reichweite: Tastatur - 10 Meter ohne Signalstörung und Richtungsbegrenzung Maus - 10 Meter ohne Signalstörung und Richtungsbegrenzung
Abmessungen der Tastatur: 440,49 x 126,68 x 29,50 (mm), 395 g (ohne Batterie)	Betriebstemperatur: +5°C ~ +40°C
Abmessungen der Maus: 34,39 x 101,52 x 63,02 (mm), 58 ± 10 g (ohne Batterie)	Lagertemperatur: -20°C ~ +55°C
Abmessungen des Dongles: 4,5 x 18,95 x 15 (mm), 1,9 ± 0,5 g	

B Installieren der Batterien

- Legen Sie die Batterien (zwei AAA-Batterien für die Tastatur und eine AA-Batterie für die Maus) in die Batterieächer Ihrer Tastatur und Maus ein.
- Stecken Sie den mitgelieferten USB-Dongle in den USB-Anschluss Ihres Computers. Das System benötigt etwa zehn Sekunden, um automatisch zu Ihrer drahtlosen Tastatur und Maus zu verbinden.

Ihre Tastatur und Maus sind ab Werk so eingestellt, sich automatisch mit dem System zu verbinden. Sie müssen nicht die **Connect (Verbinden)**-Taste auf Ihrer Tastatur oder Maus drücken, um sich manuell mit dem System zu verbinden.

C Tastatur-Schnellasten

<Fn+ESC>: Blendet das Einstellungen-Fenster ein	<Fn+F1>: Erstellt neuen Virtuellen Desktop	<Fn+F2>: Schließt aktuellen Virtuellen Desktop
<Fn+F3>: Startet Info-Center	<Fn+F4>: Startet Taschenrechner	<Fn+F5>: Sucht nach WLAN-Geräten
<Fn+F6>: Startet den Webbrowser	<Fn+F7>: Startet das Email-Programm	<Fn+F8>: Blendet das Freigabe-Fenster ein
<Fn+F9>: Startet den Media Player	<Fn+F10>: Vorheriger Titel	<Fn+F11>: Wiedergabe/Pause
<Fn+F12>: Nächster Titel		

- Alle oben genannten Schnellasten funktionieren unter Windows 10.
- W2500 ist mit Windows 10 und älteren Versionen kompatibel. Einige Schnellasten funktionieren nur unter Windows 10. Die Benutzerfreundlichkeit kann je nach Betriebssystem variieren.

ustanovení směrnice 2014/53/ EU. Plné znění prohlášení o shodě EU je k dispozici na adrese <https://www.asus.com/support/>.

Magyar Egyszerűsített EU megfelelőségi nyilatkozat

Az ASUSTek Computer Inc. ezennel kijelenti, hogy ez az eszköz megfelel az 2014/53/EU sz. irányelv alapvető követelményeinek és egyéb vonatkozó rendelkezéseinek. Az EU megfelelőségi nyilatkozat teljes szövegét a következő weboldalon tekintheti meg: <https://www.asus.com/support/>.

Polski Uproszczona deklaracja zgodności UE

Firma ASUSTek Computer Inc. niniejszym oświadcza, że urządzenie to jest zgodne z zasadniczymi wymogami i innymi właściwymi postanowieniami dyrektywy 2014/53/EU. Pełny tekst deklaracji zgodności UE jest dostępny pod adresem <https://www.asus.com/support/>.

Português Declaração de Conformidade Simplificada da UE

A ASUSTek Computer Inc. declara que este dispositivo está em conformidade com os requisitos essenciais e outras disposições relevantes da Diretiva 2014/53/UE. O texto integral da declaração de conformidade da UE está disponível em <https://www.asus.com/support/>.

Romană Declarație de conformitate UE, versiune simplificat

Prin prezenta, ASUSTek Computer Inc. declară că acest dispozitiv este în conformitate cu elementele esențiale și cu celelalte prevederi relevante ale Directivei 2014/53/UE. Textul complet al declarației de conformitate UE este disponibil la adresa <https://www.asus.com/support/>.

繁體中文

A 規格概要

產品名稱: W2500 Wireless Keyboard & Mouse Kit	模組化類型: GFSK
型號: 鍵盤: KBRFBE71 / 滑鼠: MORFJXO / 無線接收器: MORFJXO-D	滑鼠解析度: 1000 DPI
頻率偏差: +/- 75KHz	訊號接收範圍: 鍵盤 - 10M (無訊號干擾及方向限定) 滑鼠 - 10M (無訊號干擾及方向限定)
電池: 鍵盤 - 2 顆 4 號 (AAA) 電池 滑鼠 - 1 顆 3 號 (AA) 電池	作業溫度: +5°C ~ +40°C 儲存溫度: -20°C ~ +55°C
額定輸入: 3.2V (鍵盤) / 1.1V (滑鼠) / 5V (接收器)	
鍵盤尺寸: 440.49 x 126.68 x 29.50 (mm) · 395g (不含電池)	
滑鼠尺寸: 34.39 x 101.52 x 63.02 (mm) · 58 ± 10g (不含電池)	
無線接收器尺寸: 4.5 x 18.95 x 15 (mm) · 1.9 ± 0.5g	

B 安裝電池

- 分別在鍵盤電池槽內安裝二顆 4 號 (AAA) 電池在滑鼠電池槽內安裝一顆 3 號 (AA) 電池。
- 將附贈的 USB 接收器插入電腦的 USB 連接埠。系統大約需要 10 秒鐘自動連接您的無線鍵盤與滑鼠。

您的鍵盤與滑鼠原廠設定為自動連線至系統，您無需按下鍵盤與滑鼠上的連線按鈕手動連線至系統。

C 鍵盤快捷鍵

<Fn+ESC>: 開啟設定平台	<Fn+F1>: 新建虛擬桌面	<Fn+F2>: 關閉目前的虛擬桌面
<Fn+F3>: 開啟 Action Center	<Fn+F4>: 開啟計算機	<Fn+F5>: 查找無線裝置
<Fn+F6>: 開啟網頁瀏覽器	<Fn+F7>: 開啟電子郵件	<Fn+F8>: 開啟分享平台
<Fn+F9>: 開啟媒體播放器	<Fn+F10>: 上一首	<Fn+F11>: 播放 / 暫停
<Fn+F12>: 下一首		

- 以上所有快捷鍵均支援 Windows® 10 作業系統。
- W2500 兼容于 Windows® 10 作業系統及以下版本，但某些快捷鍵支援 Windows® 10，使用者體驗可能會因作業系統不同而有所不同。

A Specifiche

Deviazione di frequenza: +/- 75KHz	Tipo di modulazione: GFSK
Batterie: Tastiera - Batterie AAA x2 Mouse - Batteria AA x1	Risoluzione del mouse: 1000 DPI
Valori di alimentazione: 3,2V (Tastiera) / 1,1V (Mouse) / 5V (Dongle)	Distanza operativa: Tastiera - 10M senza disturbi sul segnale e alcun limite direzionale Mouse - 10M senza disturbi sul segnale e alcun limite direzionale
Dimensioni tastiera: 440,49 x 126,68 x 29,50 (mm), 395g (senza batteria)	Temperatura di esercizio: +5°C ~ +40°C
Dimensioni mouse: 34,39 x 101,52 x 63,02 (mm), 58 ± 10g (senza batteria)	Temperatura di non utilizzo: -20°C ~ +55°C
Dimensioni dongle: 4,5 x 18,95 x 15 (mm), 1,9 ± 0,5g	

B Installare le batterie

- Inserite le batterie (due batterie AAA per la tastiera e una batteria AA per il mouse) negli slot per le batterie di tastiera e mouse.
- Inserite il dongle USB in dotazione nella porta USB del vostro computer. Al sistema sono necessari circa 10 secondi per connettere automaticamente tastiera e mouse wireless.

La vostra tastiera e il vostro mouse sono impostati in fase di produzione per connettersi al sistema automaticamente. Non è necessario premere il pulsante **Connect** su tastiera e mouse per connettersi manualmente al sistema.

C Tasti speciali

<Fn+ESC>: Avvia strumento Impostazioni	<Fn+F1>: Crea nuovo desktop virtuale	<Fn+F2>: Chiudi desktop virtuale corrente
<Fn+F3>: Avvia Centro notifiche	<Fn+F4>: Avvia Calcolatrice	<Fn+F5>: Cerca dispositivi wireless
<Fn+F6>: Avvia browser web	<Fn+F7>: Avvia app Posta	<Fn+F8>: Avvia strumento Condividi
<Fn+F9>: Avvia Media Player	<Fn+F10>: Traccia precedente	<Fn+F11>: Riproduci/Pausa
<Fn+F12>: Traccia successiva		

- Tutti i tasti speciali sono compatibili con Windows® 10.
- W2500 è compatibile con Windows® 10 e versioni precedenti. Alcuni tasti speciali sono compatibili solamente con Windows® 10. L'esperienza dell'utente potrebbe variare a seconda del sistema operativo.

Русский Упрощенное заявление о соответствии европейской директиве

ASUSTek Computer Inc. заявляет, что устройство соответствует основным требованиям и другим соответствующим условиям директивы 2014/53/EU. Полный текст декларации соответствия ЕС доступен на <https://www.asus.com/support/>.

Espanol Declaración de conformidad simplificada para la UE

Por la presente, ASUSTek Computer Inc. declara que este dispositivo cumple los requisitos básicos y otras disposiciones pertinentes de la directiva 2014/53/EU. En <https://www.asus.com/support/> está disponible el texto completo de la declaración de conformidad para la UE.

Українська Спрощена декларація про відповідність нормам ЄС

ASUSTek Computer Inc. заявляє, що цей пристрій відповідає основним вимогам та іншим відповідним вимогам Директиви 2014 / 53 / EU. Повний текст декларації відповідності нормам ЄС доступний на <https://www.asus.com/support/>.

Türkçe Basitleştirilmiş AB Uyumluluk Bildirimi

ASUSTek Computer Inc., bu aygıtın 2014/53/EU Yönergesinin temel gereksinimlerine ve diğer ilgili hükümlerine uygun olduğunu bildirir. AB uyumluluk bildiriminin tam metni şu adreste bulunabilir: <https://www.asus.com/support/>.

