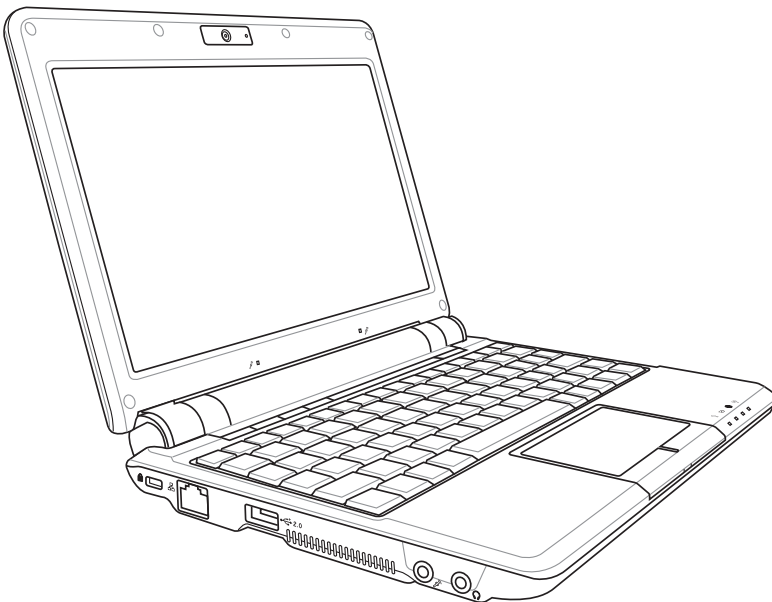


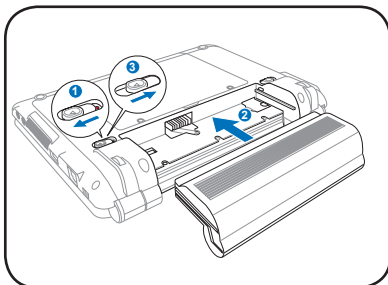
Eee PC Manual do usuário **Windows® XP Edition** **Série Eee PC 1000** **Série Eee PC 904** **Série Eee PC 901**



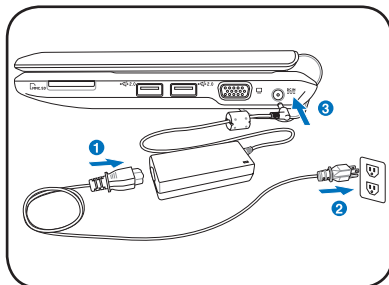
Como ligar seu Eee PC

Essas são instruções resumidas para usar seu Eee PC. Leia o manual completo para obter informações detalhadas.

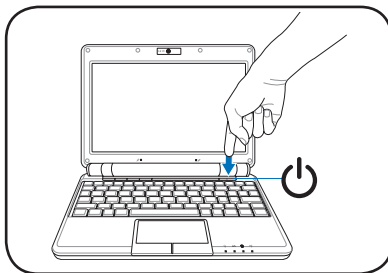
1. Instale as baterias



2. Como conectar o adaptador de energia elétrica AC



3. Ligue o Eee PC



Podem ocorrer danos se você usar um adaptador diferente para fornecer energia elétrica ao seu Eee PC. O Eee PC e o(s) conjunto(s) de bateria(s) podem ser danificados por um adaptador AC-DC defeituoso.



Quando abrir o painel da tela, não force para baixo na mesa porque as dobradiças podem se romper! Nunca levante o PC pelo painel da tela!



Lembre-se de carregar totalmente a bateria antes da primeira utilização sempre que ela estiver totalmente esgotada para prolongar a vida da bateria.

Indicadores de status

Os indicadores de status em várias condições de hardware/software.



Indicador Power



Indicador Carga da bateria



Indicador do disco de estado sólido (SSD)

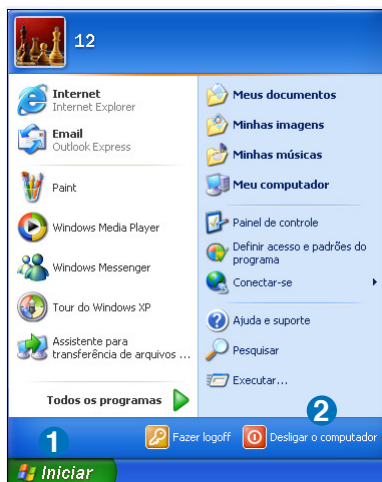


Indicador sem fio

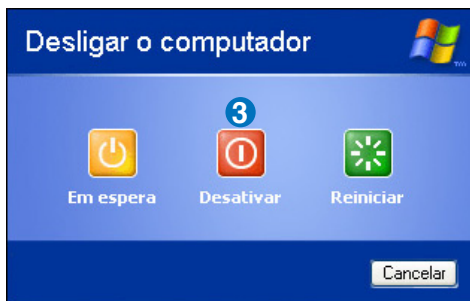
Como desligar seu Eee PC

Siga as instruções a seguir para desligar seu Eee PC.

1. Clique no botão **Iniciar** no canto inferior esquerdo da área de trabalho para exibir o menu inicial.
2. Selecione **Desligar o computador** da lista.



3. Selecione **Desativar** para desligar seu Eee PC.




Como configurar uma conexão de rede



Na primeira vez que você ligar seu Eee PC, o assistente Windows se iniciará automaticamente e o guiará para configurar as suas preferências e fornecerá algumas informações. Siga as instruções do assistente para terminar a inicialização.

Como configurar uma conexão de rede

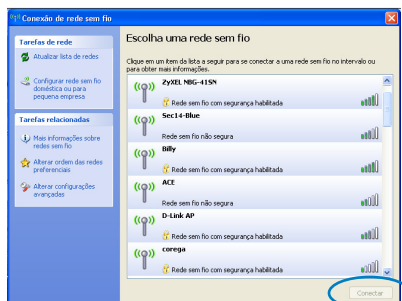
Conexão de rede sem fio

1. Clique duas vezes no ícone de rede sem fio de linhas cruzadas  na barra de tarefas do sistema operacional.



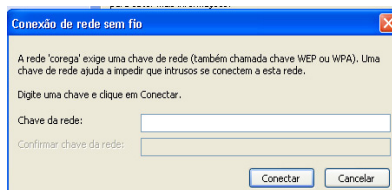
Se o ícone da conexão em fio não aparecer na barra de tarefas. Ative a função de LAN sem fio pressionando  +  (<Fn> + <F2>) antes de configurar uma conexão de rede sem fio.

2. Selecione o ponto de acesso sem fio ao qual deseja se conectar da lista e clique **Conectar** para fazer a conexão.

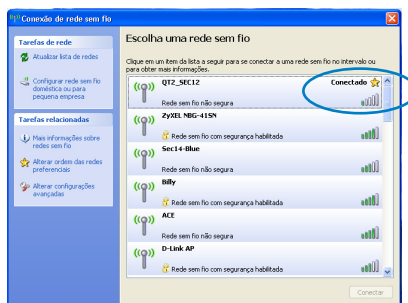


Se você não conseguir encontrar o ponto de acesso, clique em **Atualizar a lista de rede** no painel esquerdo e procure na lista novamente.

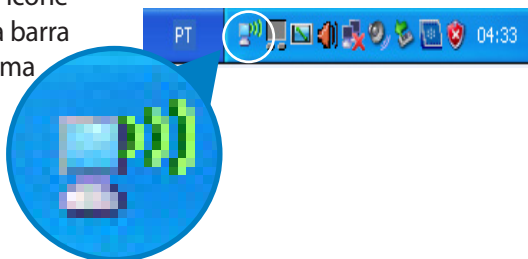
3. Ao se conectar, pode ser necessário digitar uma senha.





4. Depois que uma conexão estiver estabelecida, a conexão será exibida na lista.



5. Você poderá ver o ícone de rede sem fio na barra de tarefas do sistema operacional.



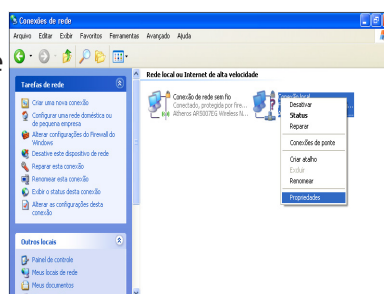
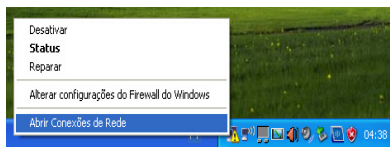
O ícone da conexão sem fio desaparece quando você pressionar  +  (<Fn> + <F2>) para desabilitar a função WLAN.

Rede local

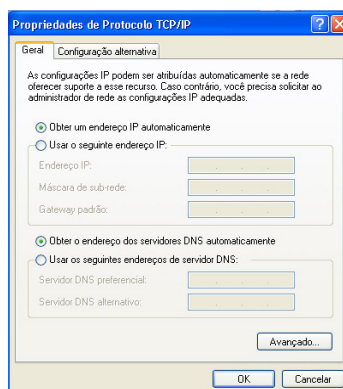
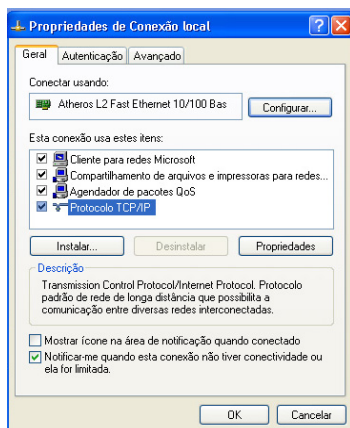
Para estabelecer uma rede com fio, siga as instruções abaixo:

Usando um IP dinâmico:

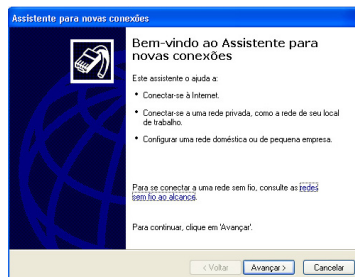
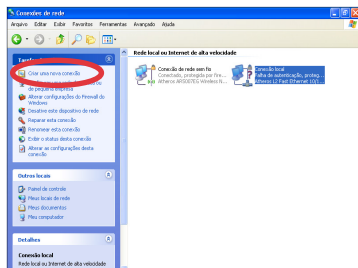
1. Clique com o botão direito no ícone de rede com o triângulo amarelo de advertência na barra de tarefas do Windows® e selecione **Abrir conexões de Rede**.
2. Clique com o botão direito em **Conexão local** e selecione **Propriedades**.



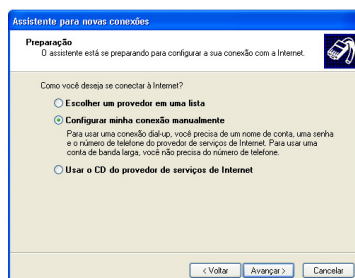
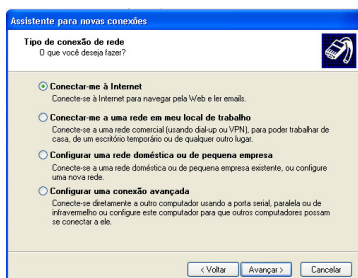
3. Realce **Protocolo TCP/IP** e clique em **Propriedades**.
4. Alterne a primeira opção **Obter um endereço IP automaticamente** e clique em **OK**.



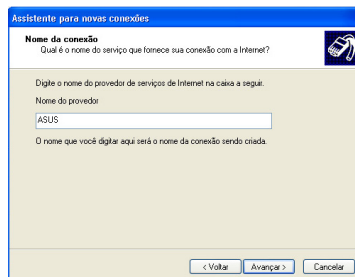
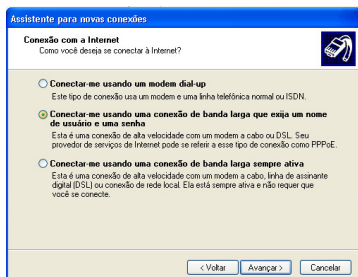
5. Clique em **Criar uma nova conexão** para iniciar o Assistente de nova conexão.
6. Clique em **Avançar**.



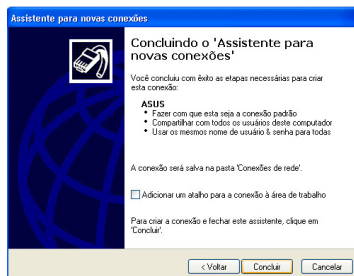
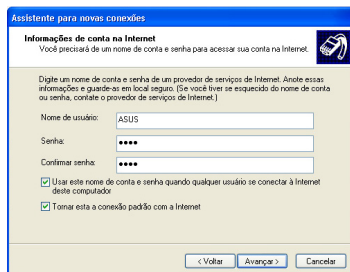
7. Selecione **Conectar-me à Internet** e clique em **Avançar**.
8. Selecione **Configurar minha conexão manualmente**.



9. Selecione o seu tipo de conexão e clique em **Avançar**.
10. Digite o Nome do seu provedor de Internet e clique em **Avançar**.



11. Digite seu Nome de usuário e 12 Senha. Clique em **Avançar**.
- Clique em **Concluir** para concluir a configuração.



13. Digite seu Nome de usuário e Senha. Clique em **Conectar-se** para se conectar à Internet.



Usando um IP estático:

1. Repita as etapas 1–3 de Usando um IP dinâmico para iniciar a configuração de rede do IP estático.
2. Alterne a segunda opção **Usar o seguinte endereço IP**.
3. Digite o endereço IP, Máscara de sub-rede e Gateway de seu provedor de internet.
4. Se necessário, digite o endereço do Servidor DNS preferido e o endereço alternativo.
5. Depois de digitar todos os valores relevantes, clique em **OK** para fazer a conexão de rede.

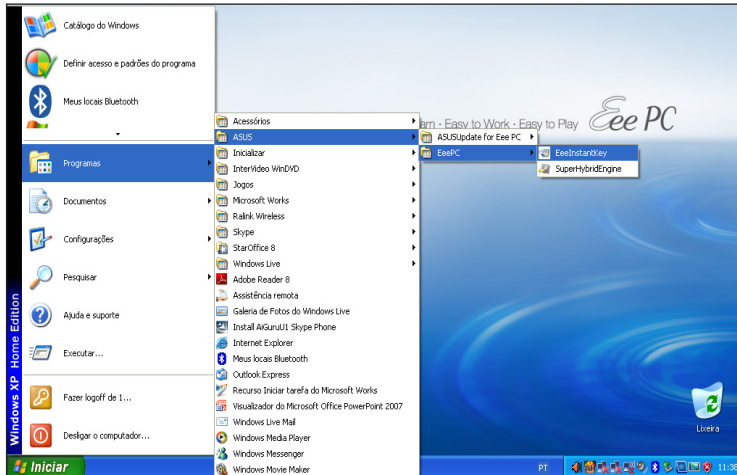


Entre em contato com o seu (ISP) provedor de serviços de Internet se tiver problemas para se conectar à rede.

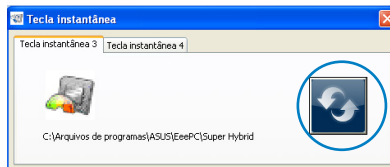
Tecla rápida ASUS

As teclas rápidas ASUS permitem que você personalize suas próprias teclas que permitem iniciar aplicativos usados frequentemente com apenas um toque.

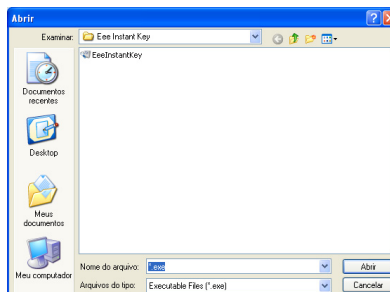
1. Clique em **Iniciar** > **Programas** > **ASUS** > **EeePC** > **EeeInstantKey**.



2. Clique no botão **Mudar** para configurar.



3. Localize e selecione um aplicativo para a tecla rápida e clique em **OK**.



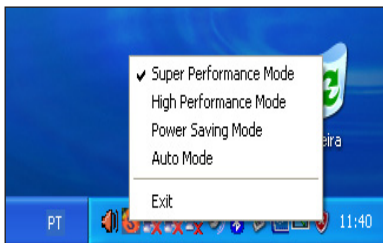
4. Clique em **SAIR** para concluir a configuração de teclas rápidas e repetir as etapas anteriores para personalizar outra tecla rápida.

Super Hybrid Engine

O Super Hybrid Engine oferece modos diferentes de energia elétrica. A tecla instantânea atribuída alterna a economia de energia entre vários modos de economia de energia. Os modos de economia de energia controlam muitos aspectos de seu Eee PC para maximizar o desempenho versus a vida da bateria. O modo selecionado é exibido na tela.

Para mudar o modo de energia elétrica

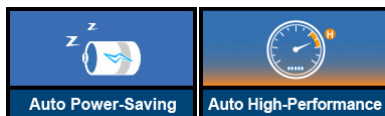
- Clique em **Iniciar > Programas > ASUS > EeePC > SuperHybridEngine**.
- Pressione a Tecla Rápida 3 repetidamente para alternar os modos de energia elétrica.
- Clique com o botão direito do mouse no ícone Super Hybrid Engine na área Notificação e selecione um modo de energia elétrico desejado.



Modos Super Hybrid Engine



O **Auto High Performance (Desempenho elevado automático)** e **Auto Power-Saving (Economia de energia elétrica automática)** são modos disponíveis apenas ao se aplicar ou remover o adaptador de energia elétrica.



Se o seu monitor externo funcionar anormalmente no modo **Power Saving (Economia de energia)** com uma resolução de 1024 x 768 pixels ou maior, pressione <Fn> + <F5> repetidamente para alternar o modo de vídeo para **LCD apenas** ou **LCD + Clone de CRT** e redefinir modo de energia elétrica para **High Performance (Elevado desempenho)** ou **Super Performance (Super desempenho)**.

Eee Storage

Os usuários do Eee PC podem apreciar espaço on-line gratuito. Com uma conexão da Internet, você pode acessar e compartilhar quaisquer arquivos sempre que quiser e onde quer que você esteja.



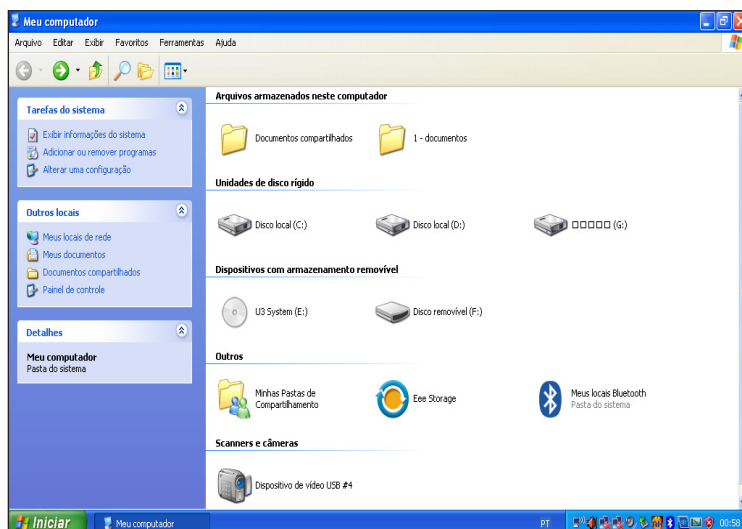
O conteúdo do serviço grátis fornecido a você está sujeito ao Acordo de Serviço de Disco Rígido da Eee Storage Web no website oficial da Eee Storage. A Eee Storage reserva-se o direito de modificar ou parar o serviço de armazenamento na web, fornecido com ou sem aviso prévio. Visite o website oficial para detalhes.

Para usar o Eee Storage

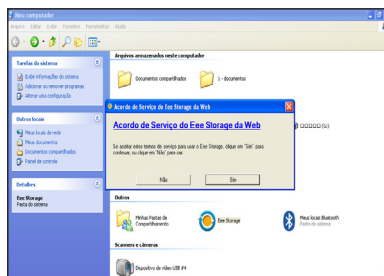
1. Clique duas vezes no atalho **Rede do Centro de Armazenamento** na área de trabalho e clique duas vezes em **Eee Storage** em **Meu computador**.



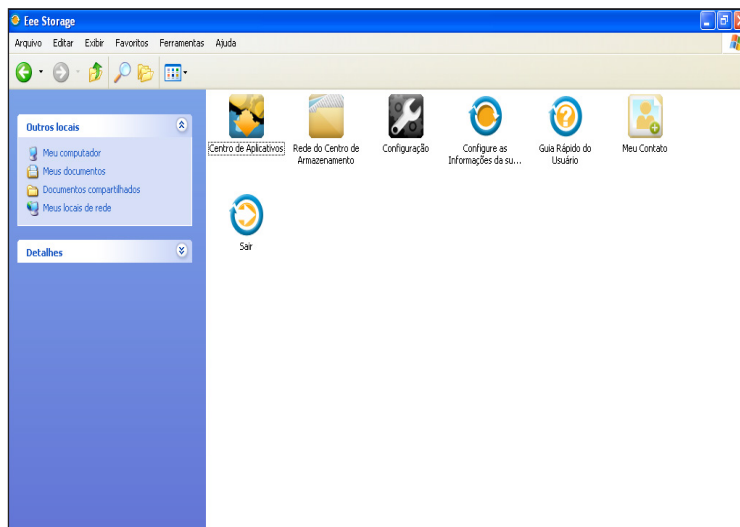
Assegure-se que ambos os Eee PCs estejam conectados à Internet.



2. Leia o acordo de serviço antes de clicar **Sim** para continuar.



3. É possível arrastar e soltar arquivos facilmente para fazer o upload em seu espaço on-line gratuito.



Clique duas vezes em **Configure as Informações da su...** para aplicar uma conta e configurar uma senha se quiser usar funções mais avançadas como **Grupo de compartilhamento**. Este conjunto de conta e senha é também indispensável quando você usa o serviço Eee Storage com outro computador.