



# Краткое руководство по эксплуатации

**Eee PC 4G Surf**

**Eee PC 4G**

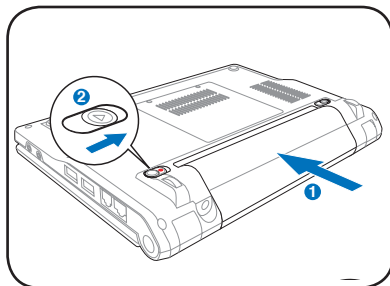
**Eee PC 8G**



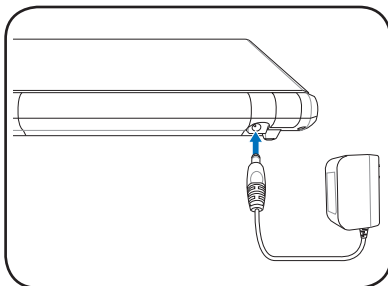
# Включение питания Еее PC

Это лишь краткие инструкции по использованию Еее PC. Для получения более подробной информации прочтите данное руководство полностью.

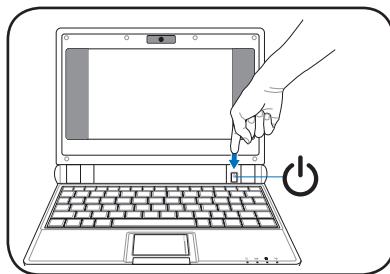
## 1. Установите батарею



## 2. Подключите AC-адаптер



## 3. Включите Еее PC



При открытии панели дисплея не прижимайте устройство к столу, поскольку это может повредить крепления! Ни в коем случае не поднимайте Еее PC за панель дисплея!



Не забывайте полностью зарядить батарею перед первым использованием и после истощения для продления срока ее службы.

## Индикаторы состояния

Индикаторы состояния показывают различные условия аппаратного и программного обеспечения.



Индикатор питания



Индикатор заряда батареи



Индикатор «Solid-State disk» (SSD)




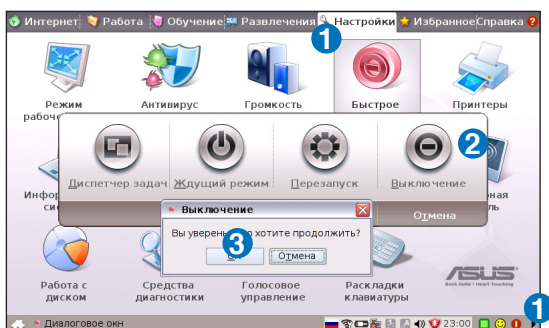
Индикатор беспроводной связи

## Выключение питания Еее PC

Выполните следующие инструкции, чтобы выключить Еее PC.

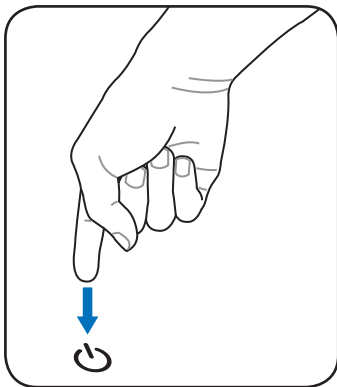
### A.

1. Нажмите красный выключатель питания  на панели задач. Или нажмите **Мгновенное отключение** во вкладке **Настройки** и выберите **Отключение**.
2. Выберите **Выключение** в диалоговом окне.
3. Выберите **OK** для продолжения.



### B.

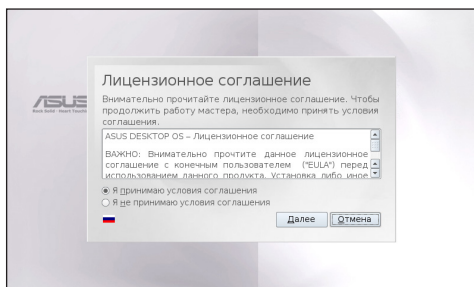
Или нажмите выключатель питания Еее PC и следуйте предыдущим инструкциям для выключения Еее PC.



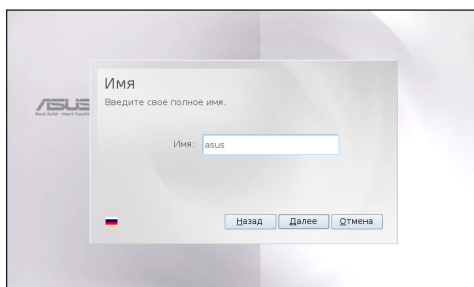
## Мастер первого запуска

При первом запуске Eee PC активируется мастер первого запуска и поможет вам настроить устройство по своему усмотрению, а также предоставит основную информацию. Следуйте инструкциям мастера для завершения установки.

1. Нажмите **Я согласен с этой лицензией**, а затем нажмите **Далее** для продолжения.



2. Введите свое **Имя пользователя**. Нажмите **Далее**.





3. Для завершения работы мастера первого запуска выполните инструкции на экране.



ASUS Eee PC также поддерживает операционную систему Windows® XP. См. руководство пользователя для получения детальных инструкций по установке операционной системы WinXP SP2, 32 бит.

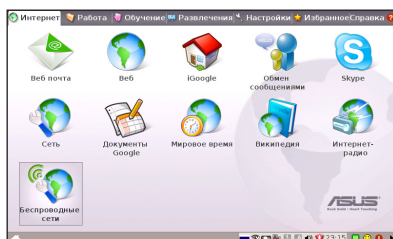
# Конфигурация сетевого подключения

## Подключение по беспроводной сети

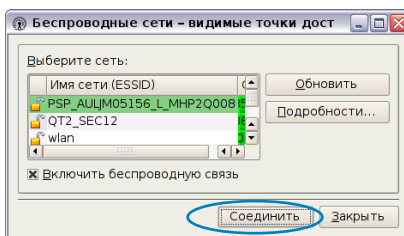
1. Нажмите  +  (<Fn> + <F2>) для активации беспроводной LAN.



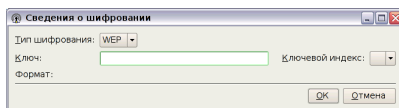
2. Нажмите **Беспроводные сети** во вкладке **Интернет**.



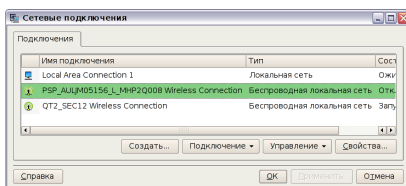
3. Выберите точку беспроводного доступа для подключения в списке и нажмите **Подключиться** для установления соединения. Перед подключением установите флажок в окне **Включить беспроводную связь**.



4. При подключении возможно придется ввести пароль.



5. После установки подключения оно отображается в списке.



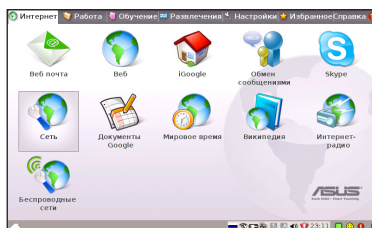
6. На панели задач ОС можно видеть индикатор силы беспроводного сигнала.



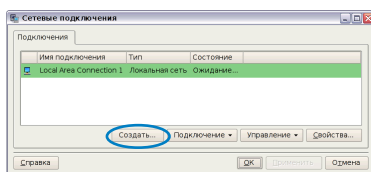
# Локальная сеть

## Использование динамического IP:

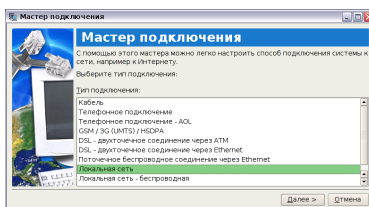
1. Во вкладке **Интернет** выберите **Сеть** для начала конфигурации.



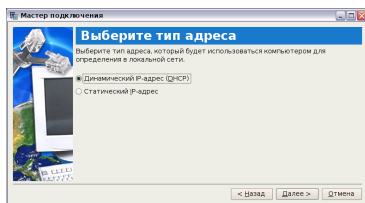
2. Нажмите **Создать** для создания сетевого подключения.



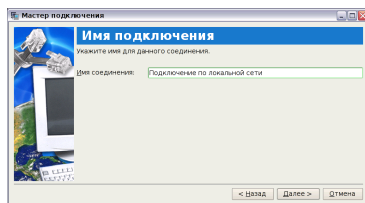
3. Выберите тип используемого подключения и нажмите **Далее**.



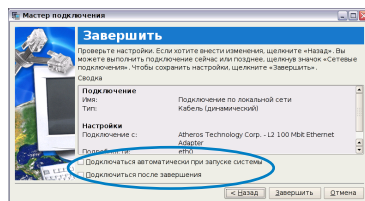
4. Включите первую опции «Динамический IP-адрес» (DHCP) и нажмите **Далее**.



5. Введите имя подключения и нажмите **Далее**.

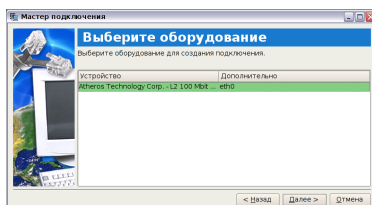
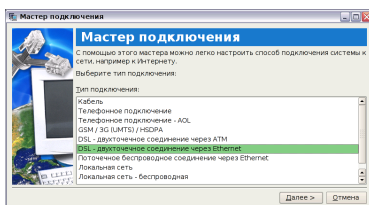


6. Нажмите **Закончить** для применения настроек или нажмите **Назад** для выполнения изменений. Установите флажок перед **Подключаться автоматически при запуске системы** или перед **Подключаться после завершения** в соответствии с необходимостью.

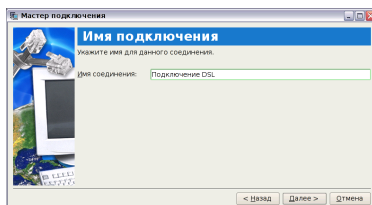
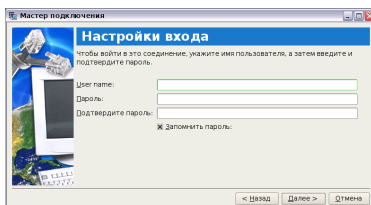


## Point-to-Point Protocol over Ethernet (PPPoE)

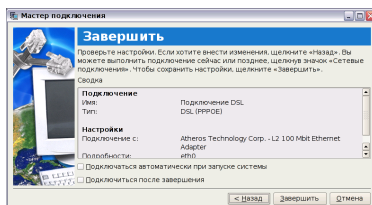
1. Повторите шаги 1~2 процедуры использования статического IP для начала конфигурирования сети PPPoE.
2. Выберите тип используемого подключения и нажмите **Далее**.
3. Выберите оборудование для подключения и нажмите **Далее**.



4. Введите имя пользователя и пароль и нажмите **Далее**.
5. Введите имя подключения и нажмите **Далее**.

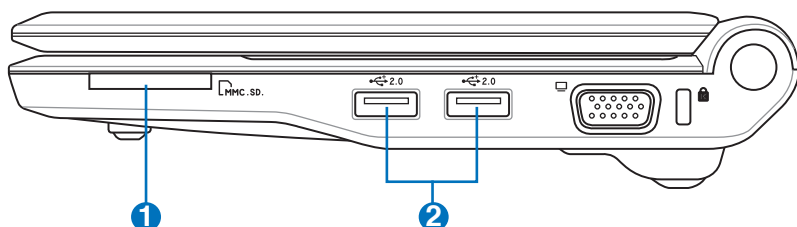


6. Нажмите **Закончить** для применения настроек или нажмите **Назад** для выполнения изменений.

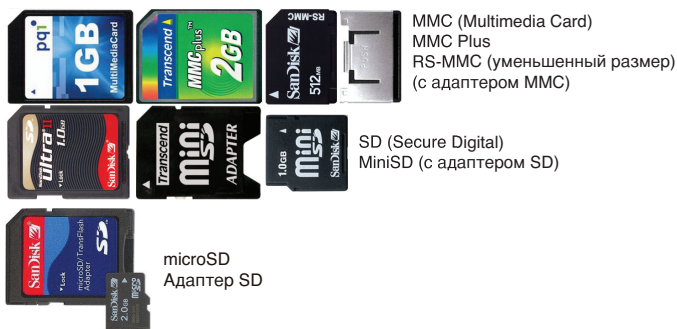


# Подключение съемных устройств

Вы можете подключать съемные устройства в соответствии с необходимостью.



## 1 Слот карты памяти



## 2 Порт USB (2.0/1.1)

**Внешний оптический диск USB    Внешний жесткий диск USB**



**Флэш-диск USB**



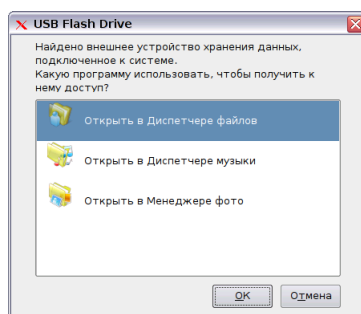


## Доступ к файлам

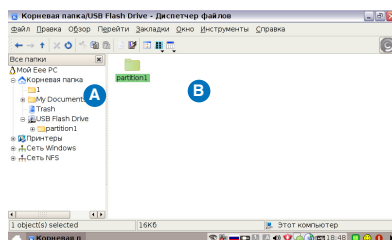
При внешнем подключении устройств USB можно легко передавать файлы с и на Еее РС. Для получения детальной информации см. подразделы ниже.

## Диспетчер файлов

1. Подключите диск USB или съемный жесткий диск USB к Еее РС.
2. Выделите **Открыть в менеджере файлов** при запросе.



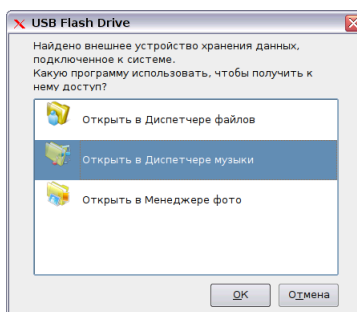
3. (А) Нажмите **Съемный диск** (может обозначаться как марка диска) в левой директории, и (В) дважды щелкните по папке, показанной на правой панели.



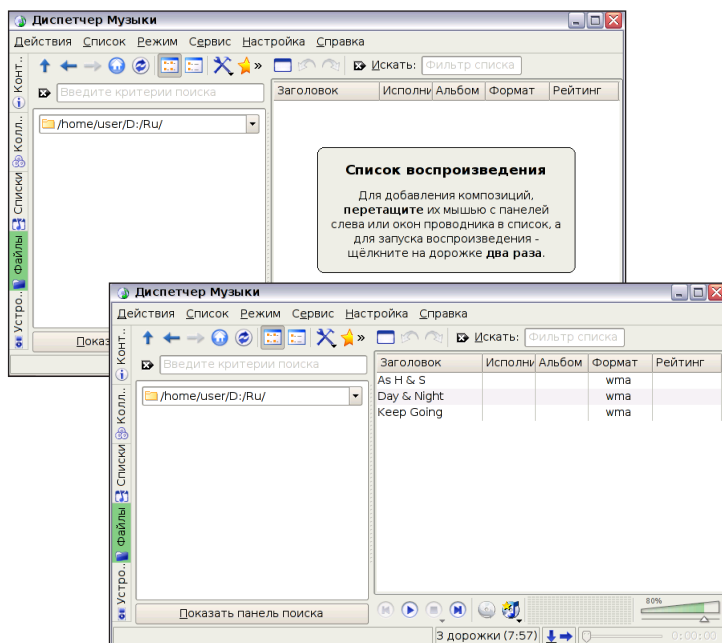
4. Все файлы и папки на внешнем диске USB будут показаны на правой панели. Найдите нужный файл и дважды щелкните по нему для открытия.

## Диспетчер музыки

1. Подключите диск USB или съемный жесткий диск USB к Eee PC с музыкой.
2. Выделите **Открыть в Диспетчере музыки** в Диспетчере музыки при запросе.

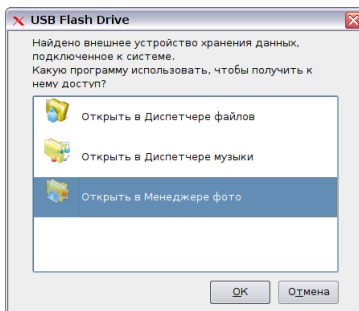


3. **Диспетчер Музыки** показывает папки альбомов флэш- или жестком диске USB. Выберите папку и перетащите дорожки на правую панель для создания своего списка воспроизведения.

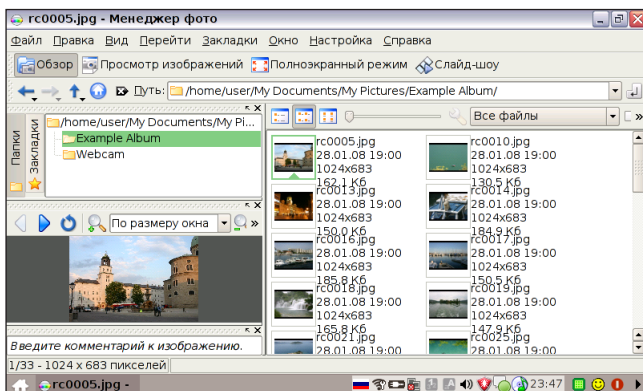


## Менеджер фото

1. Подключите диск USB или съемный жесткий диск USB к Eee PC с фотографиями.
2. Выделите **Открыть в Диспетчере фото** при запросе.



3. **Менеджер фото** показывает папки в подключенном диске USB. Выберите фото в альбоме, и фотографии будут отображаться внизу слева, в окне предварительного просмотра.

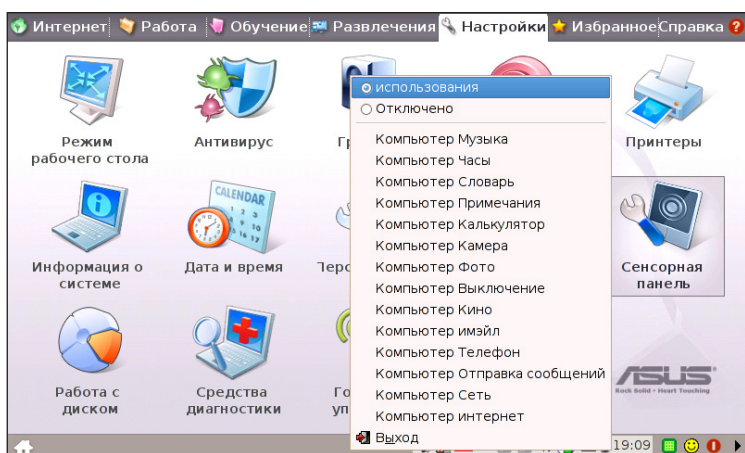


## Вызов приложений

Управляйте Еее РС без помощи рук. Посредством голосовых команд можно запускать утилиты Еее РС без использования клавиатуры. Просто оставьте это для своего голоса.

Следуйте инструкциям ниже для использования голосовых команд:

1. Дважды щелкните **Голосовая команда** во вкладке **Настройки**.
2. Щедкните правой кнопкой мыши по значку голосовой команды на панели задач и установите **Включить** для активации данной функции.
3. Элементы в списке доступны для функции голосовой команды. Добавьте «компьютер» перед каждой командой.



Ниже приводится пример использования голосовой команды:



1. В случае новых слов, обратитесь к словарю Еее РС.
2. Активация функции голосовых команд.
3. Произнесите «компьютер-словарь», и встроенный словарь появится к вашим услугам.

## Завершение процессов приложений

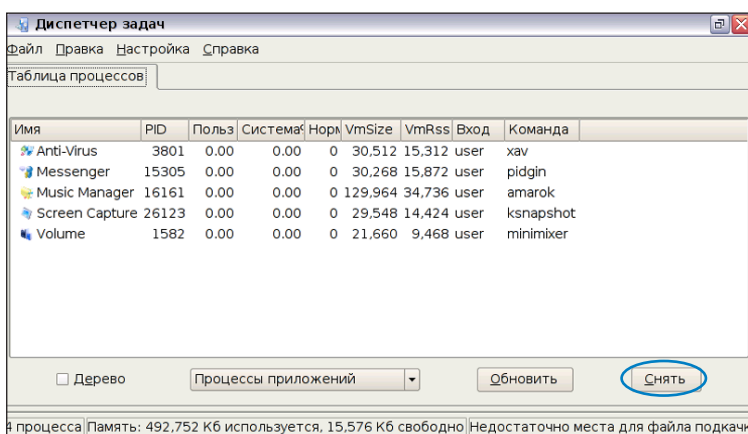
Менеджер задач показывает процессы приложений. Ускорьте свой Еее РС, если он работает медленно, завершив приложение с помощью менеджера задач.

Следуйте инструкциям ниже для завершения приложений:

1. Дважды щелкните по значку SOS 😊 на панели задач ОС для отображения работающих приложений.

Или нажмите  +  (<Fn> + <F6>) для непосредственного запуска менеджера задач.

2. Выберите ненужное приложение, которое использует системные ресурсы и нажмите **Удалить**, чтобы закончить процесс.



Использование менеджера задач для завершения приложений может повредить файлы, которые приложение читает или редактирует. Мы не рекомендуем использовать менеджер задач для остановки приложений, которые работают с важными данными. Либо сделайте себе резервную копию важных данных перед использованием менеджера задач.

## Советы по выполнению действий

### Как продлить срок службы батареи?

- Выключите Wifi: <Fn> + <F2>
- Снизьте яркость экрана: <Fn> + <F3>
- Снизьте громкость динамика: <Fn> + <F8>
- Выключите динамик: <Fn> + <F7>

### Как пользоваться Диспетчером задач SOS?

1. Щелкните кнопкой мыши по значку зеленого цвета на панели задач, которая расположена в нижней части экрана.
2. Щелкните кнопкой мыши по заголовку колонки для вывода списка, например, по используемой памяти.
3. Выберите любое приложение в окне, чтобы **Прекратить** или **Обновить**.
4. Для получения более подробной информации выберите другую опцию в выпадающем списке.

### Как устанавливать Windows® XP?

См. Руководство пользователя.

### Как подключиться к серверу обновлений ASUS?

1. Подключитесь к Интернет.
2. Нажмите **Установка и удаление программ** во вкладке **Параметры**.
3. После загрузки баз данных нужно найдите любые обновления во вкладке **Параметры**.

### Как установить Wifi?

1. Нажмите <Fn> + <F2>, чтобы включить Wifi.
2. Нажмите значок **Беспроводные сети** во вкладке Интернет.
3. Нажмите **Подключить** для создания подключения.

### Как настроить ADSL?

1. Нажмите значок **Сеть** во вкладке **Интернет**.
2. Нажмите **Создать**. Запустится мастер.
3. Выберите **DSL - Point-to-Point Over Ethernet** и нажмите **Далее**.
4. Ответьте на вопросы мастера, чтобы задать конфигурацию DSL-подключения.