

Pokyny pro změnu výchozího umístění instalace programu v operačním systému Windows XP

Většina programů systému Windows je nainstalována na jednotce C: ve výchozím nastavení. Tato příručka obsahuje pokyny pro změnu výchozího umístění instalace programu z jednotky C: na jednotku D: pro vyhrazení většího prostoru na jednotce C: pro důležité aktualizace systému Windows.

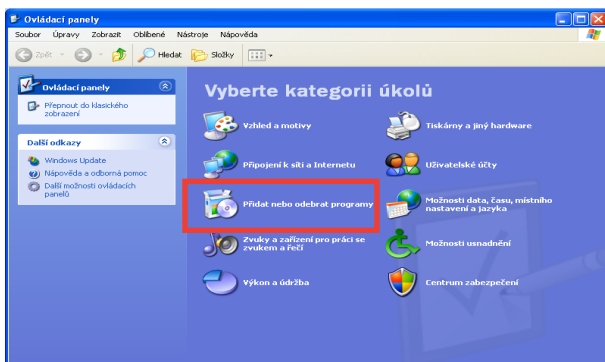


Připravte si externí optickou jednotku a podpůrný disk DVD Eee PC pro následující obnovení systému a instalaci ovladače a programu.



Po obnovení systému budou všechny data na jednotce C: a jednotce D: vymazány. Před provedením následujících kroků doporučujeme zazálohovat důležité soubory.

1. Podle pokynů v uživatelské příručce k počítači Eee PC obnovte tovární nastavení systému pomocí podpůrného disku DVD Eee PC. Zapněte počítač Eee PC a přihlaste se do prostředí Windows.
2. Klepněte na **Start > Nastavení > Ovládací panely**, a potom klepněte na **Přidat nebo odebrat programy**.

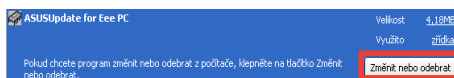


3. Podle následujících pokynů postupně odinstalujte všechny tyto programy.

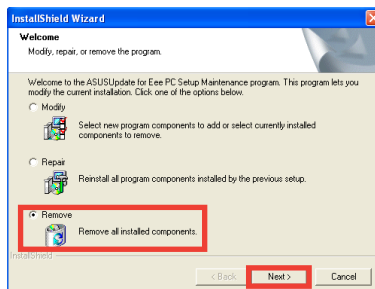
Aktualizace ASUS	Microsoft SQL Server 2005
ASUS OS Cleaner	Windows Live
Eee InstantKey	Bluetooth
Mikrojádru Super Hybrid Engine	Ovladač zvuku Realtek
Úložiště Eee	Ovladač ASUS ACPI
	Ovladač Azurewave NE766

Aktualizace ASUS

- A. Klepněte na tlačítko **Změnit nebo odebrat**.



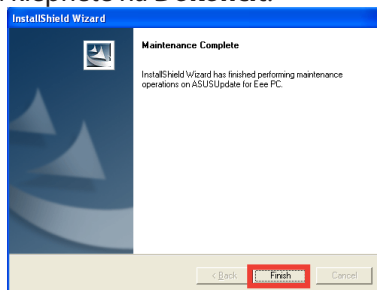
- B. Vyberte **Odebrat**, a potom klepněte na **Další**.



- C. Klepněte na **OK**.

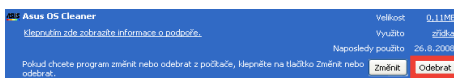


- D. Po odinstalování programu klepněte na **Dokončit**.

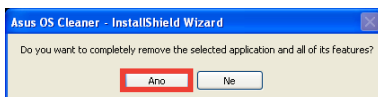


ASUS OS Cleaner

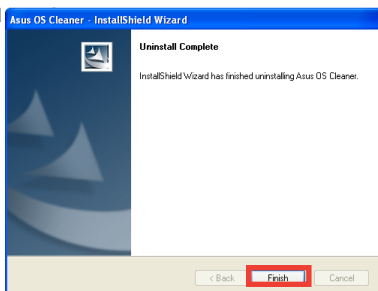
- A. Klepněte na tlačítko **Odebrat**.



- B. Klepněte na tlačítko **Ano**.

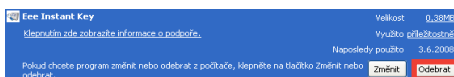


- C. Po odinstalování programu klepněte na **Dokončit**.

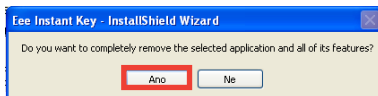


Eee Instant Key

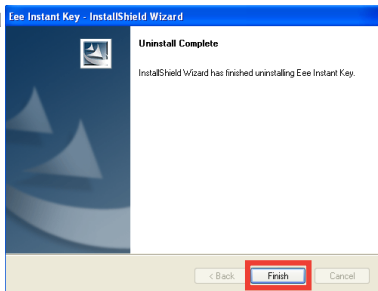
- A. Klepněte na tlačítko **Odebrat**.



- B. Klepněte na tlačítko **Ano**.

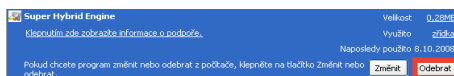


- C. Po odinstalování programu klepněte na **Dokončit**.

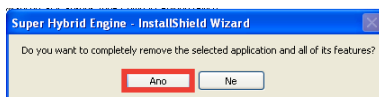


Mikrojádru Super Hybrid Engine

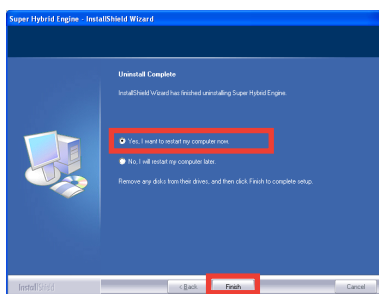
- A. Klepněte na tlačítko **Odebrat**.



- B. Klepněte na tlačítko **Ano**.

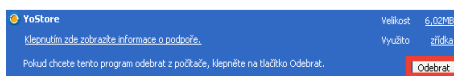


- C. Vyberte **Ano**, restartovat počítač nyní a po odinstalování programu klepněte na **Dokončit**.

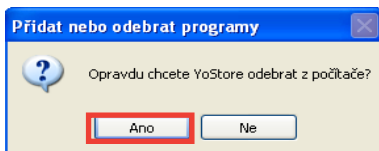


Úložiště Eee

- A. Klepněte na tlačítko **Změnit nebo odebrat**.

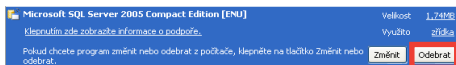


- B. Klepněte na tlačítko **Ano**.

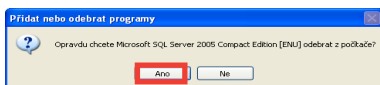


Microsoft SQL Server 2005

- A. Klepněte na tlačítko **Odebrat**.

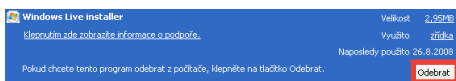


- B. Klepněte na tlačítko **Ano**.

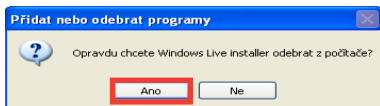


Instalátor Windows Live

- A. Klepněte na tlačítko **Odebrat**.

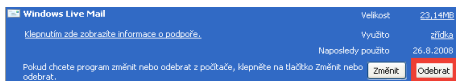


- B. Klepněte na tlačítko **Ano**.

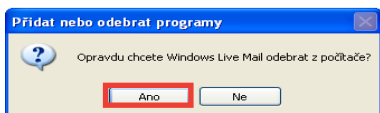


Windows Live Mail

- A. Klepněte na tlačítko **Odebrat**.

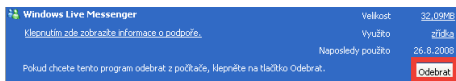


- B. Klepněte na tlačítko **Ano**.

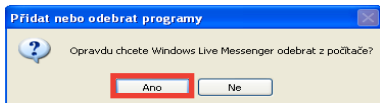


Windows Live Messenger

- A. Klepněte na tlačítko **Odebrat**.

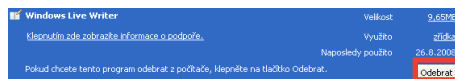


- B. Klepněte na tlačítko **Ano**.

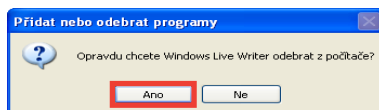


Windows Live Writer

- A. Klepněte na tlačítko **Odebrat**.

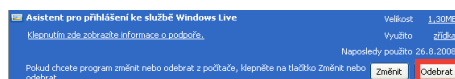


- B. Klepněte na tlačítko **Ano**.

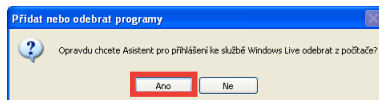


Asistent Windows Live Sign-in Assistant

- A. Klepněte na tlačítko **Odebrat**.

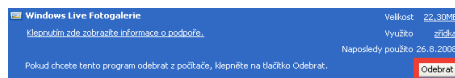


- B. Klepněte na tlačítko **Ano**.

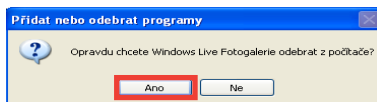


Windows Live Photo Gallery

- A. Klepněte na tlačítko **Odebrat**.

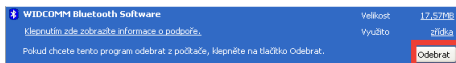


- B. Klepněte na tlačítko **Ano**.

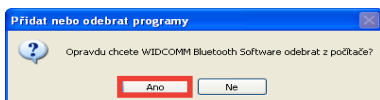


Software WIDCOMM Bluetooth

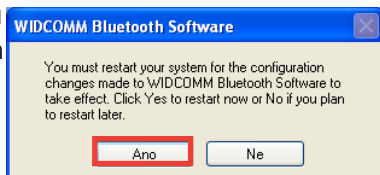
- A. Klepněte na tlačítko **Odebrat**.



- B. Klepněte na tlačítko **Ano**.

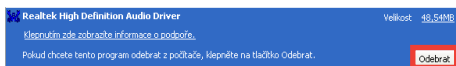


- C. Po odinstalování programu restartujte systém výběrem **Ano**.

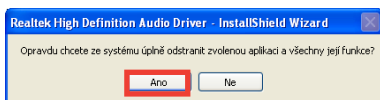


Ovladač zvuku Realtek

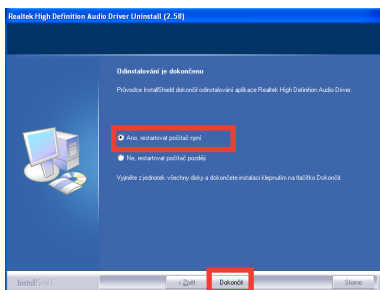
- A. Klepněte na tlačítko **Odebrat**.



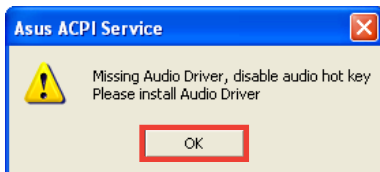
- B. Klepněte na tlačítko **Ano**.



- C. Vyberte **Ano, restartovat počítač nyní** a po odinstalování programu klepněte na **Dokončit**.

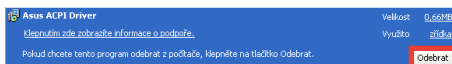


- D. Po restartování systému Windows se zobrazí varovná zpráva. To je normální, protože byl odebrán ovladač zvuku. Klepnutím na **OK** zavřete okno.

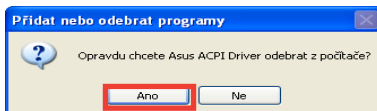


Ovladač ASUS ACPI

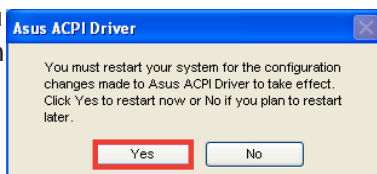
- A. Klepněte na tlačítko **Odebrat**.



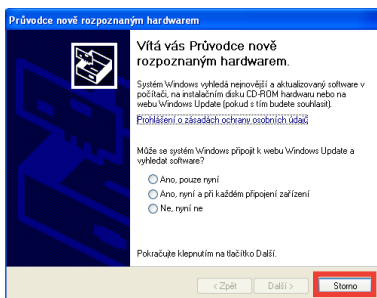
- B. Klepněte na tlačítko **Ano**.



- C. Po odinstalování programu restartujte systém výběrem **Ano**.

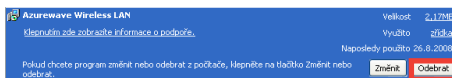


- D. Po restartování systému Windows se zobrazí okno Průvodce nově rozpoznaným hardwarem. To je normální, protože byl odebrán ovladač ACPI. Klepnutím na **Storno** ukončete průvodce.

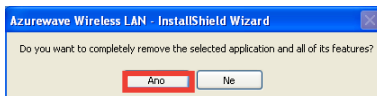


Ovladač Azurewave NE766

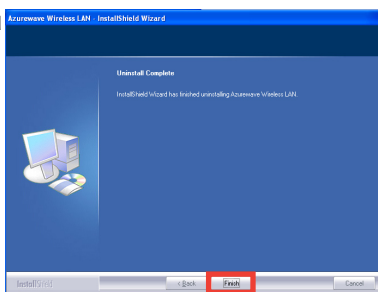
- A. Klepněte na tlačítko **Odebrat**.



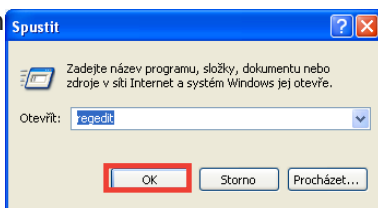
- B. Klepněte na tlačítko **Ano**.



- C. Po odinstalování programu klepněte na **Dokončit**.



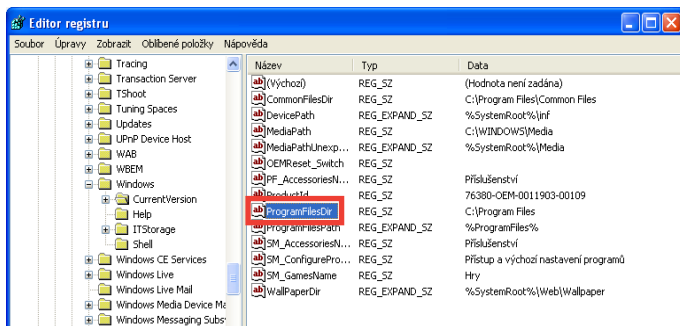
4. Po odebrání všech předchozích programů klepněte na **Start**, klepněte na **Spustit**, zadejte **regedit** do pole **Otevřít** a, potom klepněte na **OK**.



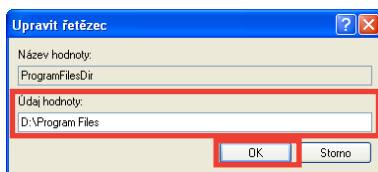
5. V okně Editoru registru vyhledejte a klepněte na následující podklíč registru:

HKEY_LOCAL_MACHINE\SOFTWARE\Microsoft\Windows\CurrentVersion

V podokně s podrobnostmi v pravé části Editoru registru poklepejte na hodnotu registru **ProgramFilesDir**.



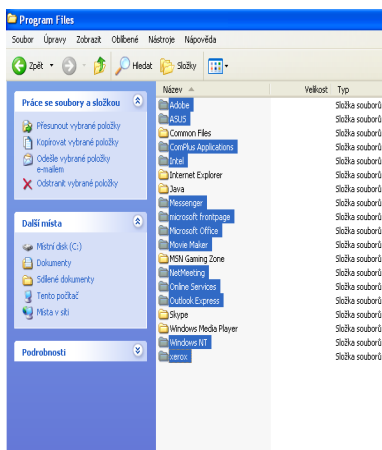
6. V okně **Upravit textovou hodnotu** zadejte **D:\Program Files** do pole **Data hodnot.** Klepněte na **OK**, a potom ukončete Editor registru.



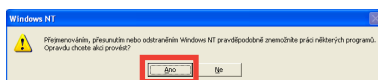
7. **Restartujte počítač.**

8. Poklepejte na **Tento počítač** na pracovní ploše, poklepejte na **Jednotka C:**, a potom poklepejte na **Programové soubory**. Vyjměte a vložte všechny složky do **D:\Program Files** VYJMA následujících složek:

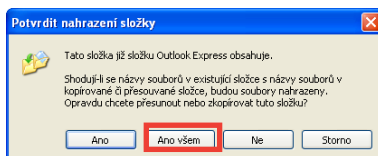
Common Files
ezHelper
Internet Explorer
JAVA
MSN Gaming Zone
Skype
Windows Media Player



9. Zobrazí se výstražná zpráva systému pro potvrzení přesunutí souborů. Pokračujte klepnutím na **Ano**.

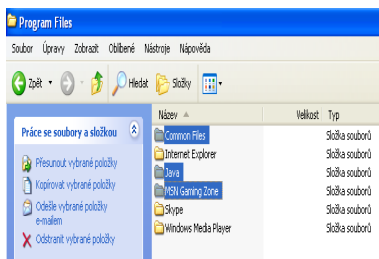


10. Během přesouvání souborů se zobrazí okno **Potvrdit nahrazení složky**. Pokračujte klepnutím na **Ano, Ano všem**.

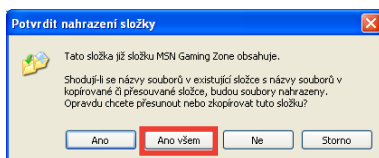


11. Zkopírujte složky **Common Files**, **JAVA** a **MSN Gaming Zone** z umístění C:\

Programové soubory do umístění D:\Programové soubory.



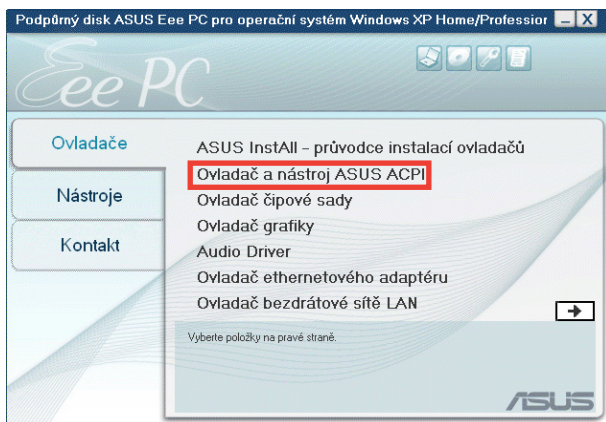
12. Během přesouvání souborů se zobrazí okno **Potvrdit nahrazení složky**. Pokračujte klepnutím na **Ano všem**.



13. Nainstalujte dříve odebrané ovladače a programy pomocí podpůrného disku DVD Eee PC.



PŘED instalací Eee Instant Key a mikrojádra Super Hybrid Engine nezapomeňte nainstalovat **Ovladač a nástroj ASUS ACPI**.



14. Stáhněte si a nainstalujte **Microsoft SQL Server 2005 Compact Edition** a **Microsoft PowerPoint Viewer 2003** z těchto stránek:

Microsoft SQL Server 2005 Compact Edition:

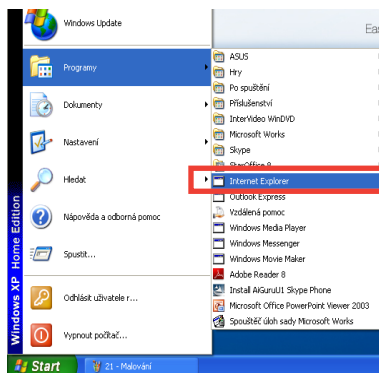
<http://www.microsoft.com/downloads/details.aspx?FamilyID=85e0c3ce-3fa1-453a-8ce9-af6ca20946c3&DisplayLang=en>

Microsoft PowerPoint Viewer 2003:

<http://www.microsoft.com/downloads/details.aspx?displaylang=cs&FamilyID=428d5727-43ab-4f24-90b7-a94784af71a4>

15. Je možné, že budou chybět ikony některých programů.

Jednoduše spusťte program a ikona programu bude automaticky obnovena.



Před dokončením instalace všech hardwarových ovladačů se pravděpodobně zobrazí chybové zprávy během spouštění MSN 4.0 a Movie Maker. Aby všechny programy fungovaly správně, stačí nainstalovat ovladač zvuku.

