

Eee PC

Snelstartgids

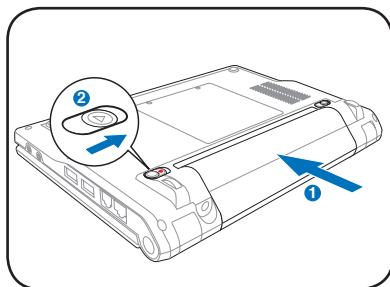
Eee PC 900 Series



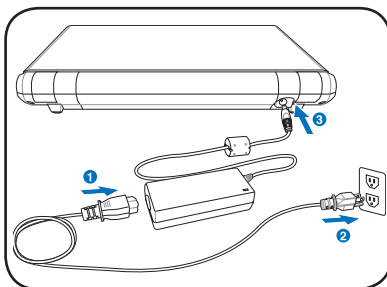
Uw Eee PC inschakelen

Dit zijn enkele beknopte instructies voor het gebruik van uw EeePC. Lees de uitgebreide handleiding voor gedetailleerde informatie.

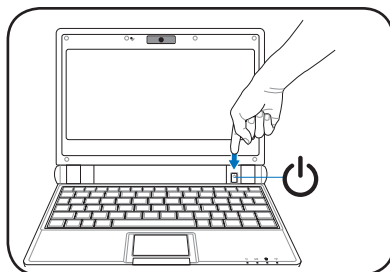
1. Installeer de batterij



2. Sluit de wissel stroom adapter aan



3. Schakel de Eee PC in



De Eee PC kan beschadigd worden als u een andere adapter gebruikt om de Eee PC in te schakelen. U kunt uw batterij en de Eee PC beschadigen als u een defecte wisselstroom/gelijkstroomadapter gebruikt.



Forceer het beeldscherm niet omlaag op de tafel wanneer u het opent, anders kunnen de scharnieren breken! Til de Eee PC nooit op bij het beeldscherm!



Denk eraan de batterij volledig op te laden vóór het eerste gebruik en telkens wanneer deze leeg is om de levensduur van de batterij te verlengen.

Statusindicators

De statusindicators stellen verschillende statussen van hardware/software voor.



Voedingsindicator



Indicator batterijvermogen



SSD-indicator (Solid-State Disk)




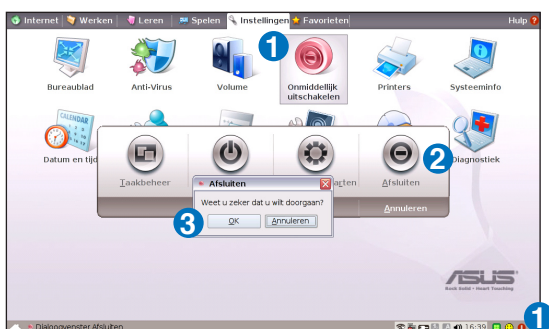
Draadloos-indicator

Uw Eee PC uitschakelen

Voer de volgende instructies uit om uw Eee PC uit te schakelen.

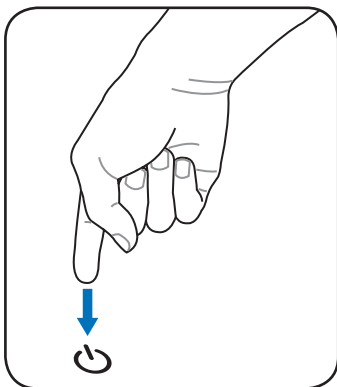
A.

1. Klik in het systeemvak op de rode voedingsschakelaar  .
Of klik op **Onmiddellijk uitschakelen** op het tabblad **Instellingen** en selecteer **Afsluiten**.
2. Selecteer **Uitschakelen** in het dialoogvenster.
3. Selecteer **OK** om door te gaan.



B.

U kunt ook rechtstreeks op de voedingsschakelaar op de Eee PC drukken en de voorgaande instructies volgen om uw Eee PC uit te schakelen.



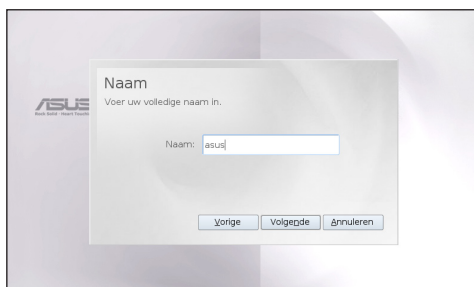
De wizard Eerste uitvoering starten

Als u de Eee PC voor de eerste keer start, wordt de wizard Eerste uitvoering automatisch gestart. Deze wizard zal u begeleiden bij het instellen van uw voorkeuren en biedt u wat basisinformatie. Volg de instructies van de wizard om de eerste instellingen te voltooien.

1. Selecteer **Ik accepteer deze overeenkomst** en klik daarna op **Volgende** om door te gaan.



2. Voer uw **Gebruikersnaam** in. Klik op **Volgende** om door te gaan.





3. Volg de instructies op het scherm om de wizard Eerste uitvoering te voltooien.



ASUS Eee PC ondersteunt ook het besturingssysteem Windows® XP. Raadpleeg de gebruikershandleiding voor gedetailleerde instructies en mededelingen over het installeren van het WinXP SP2 32-bits besturingssysteem.

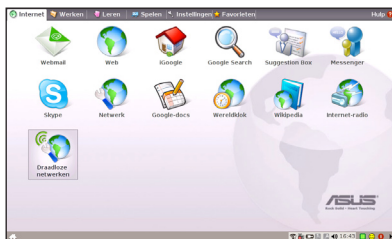
Een netwerkverbinding configureren

Draadloze netwerkverbinding

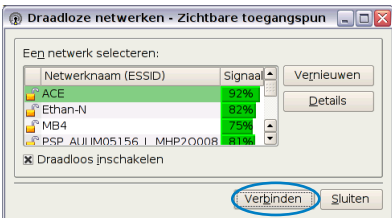
1. Druk op  +  (<Fn> + <F2>) om de draadloze LAN-functie te activeren.



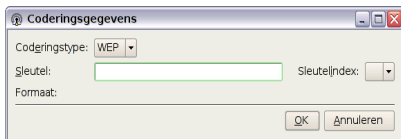
2. Klik op **Draadloze netwerken** op het tabblad **Internet**.



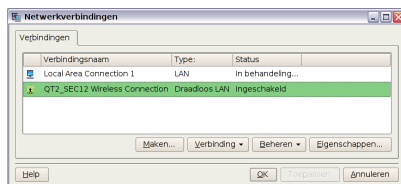
3. Selecteer het draadloze toegangspunt waarmee u een verbinding wilt maken in de lijst en klik op **Verbinden** om de verbinding tot stand te brengen. Zorg dat het vakje voor **Draadloos inschakelen** is geselecteerd.



4. Wanneer u een verbinding maakt, is het mogelijk dat u een wachtwoord moet invoeren.



5. Nadat een verbinding is gemaakt, wordt deze weergegeven in de lijst.



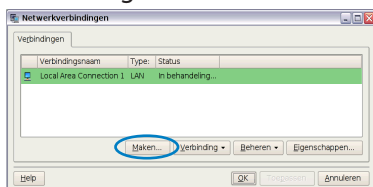
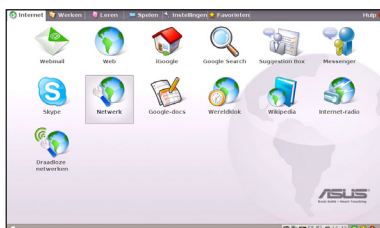
6. De balken met de sterkte van het draadloze signaal worden weergegeven in het systeemvak.



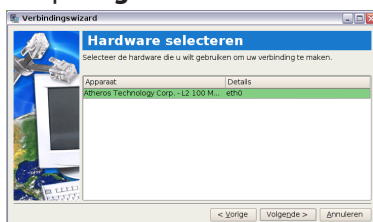
LAN-netwerk

Een dynamisch IP-adres gebruiken:

1. Selecteer op het tabblad **Internet** het item **Netwerk** om de configuratie te starten.
2. Klik op **Maken** om een netwerkverbinding tot stand te brengen.
3. Selecteer het type verbinding dat u gebruikt en klik op **Volgende**.



4. Selecteer de hardware die u wilt gebruiken om uw verbinding te maken en klik op **Volgende**.
5. Schakel de eerste optie Dynamisch IP-adres (DHCP) in en klik op **Volgende**.

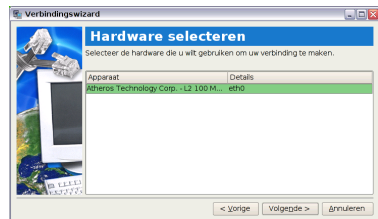
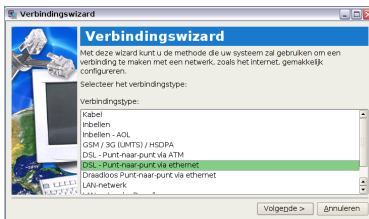


6. Voer een naam in voor deze verbinding en klik op **Volgende**.
7. Klik op **Voltooiën** om de instellingen toe te passen of klik op **Terug** om wijzigingen aan te brengen. Klik, afhankelijk van uw behoeften, in het vakje voor **Automatisch verbinden bij opstarten systeem** of voor **Deze verbinding starten wanneer voltooid**.

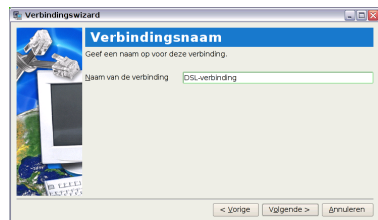


Point-to-Point Protocol over Ethernet (PPPoE)

1. Herhaal stappen 1 en 2 van Een statisch IP-adres gebruiken om de PPPoE netwerkconfiguratie te starten.
2. Selecteer het type verbinding 3. Selecteer de hardware die dat u gebruikt en klik op **Volgende**.
Selecteer de hardware die u wilt gebruiken om uw verbinding te maken en klik op **Volgende**.



4. Voer uw gebruikersnaam en wachtwoord in en klik op **Volgende**.
5. Voer een naam in voor deze verbinding en klik op **Volgende**.

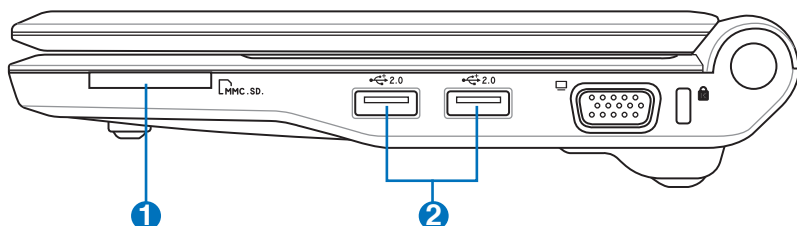


6. Klik op **Voltooiën** om de instellingen toe te passen of klik op **Terug** om wijzigingen aan te brengen.

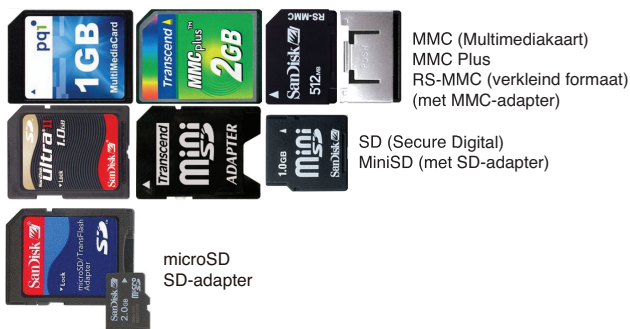


Verwisselbare apparaten aansluiten

Op basis van uw behoeften kunt u verwisselbare apparaten aansluiten.



1 Sleuf geheugenkaart



2 2.0 USB-poort (2.0/1.1)

Extern USB optisch schijfstation Extern USB harde schijfstation



USB-flashgeheugenschijf



Uw bestanden openen

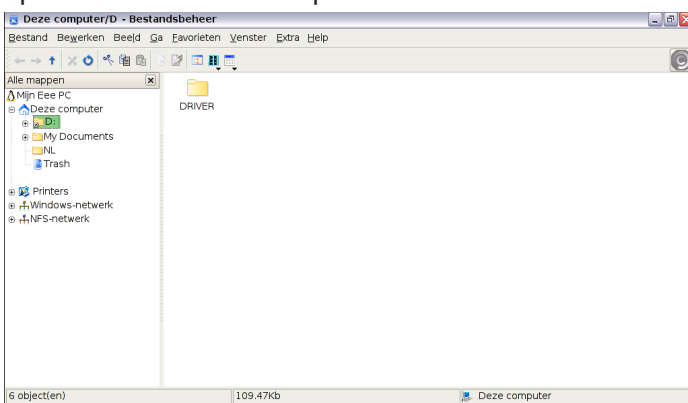
Wanneer u over een externe verbinding van USB-apparaten beschikt, kunt u de bestanden gemakkelijk van en naar uw Eee PC verplaatsen. Raadpleeg de subsecties voor meer informatie.

Bestandsbeheer

1. Sluit uw USB-flashgeheugenschijf of draagbare USB-harde schijf aan op uw Eee PC.
2. Markeer en selecteer **Openen in Bestandsbeheer** bij de opdrachtprompt.



3. Alle bestanden en mappen op uw externe USB-opslagapparaat worden weergegeven in het rechterdeelvenster. Zoek het gewenste bestand en dubbelklik op dit bestand om het te openen.

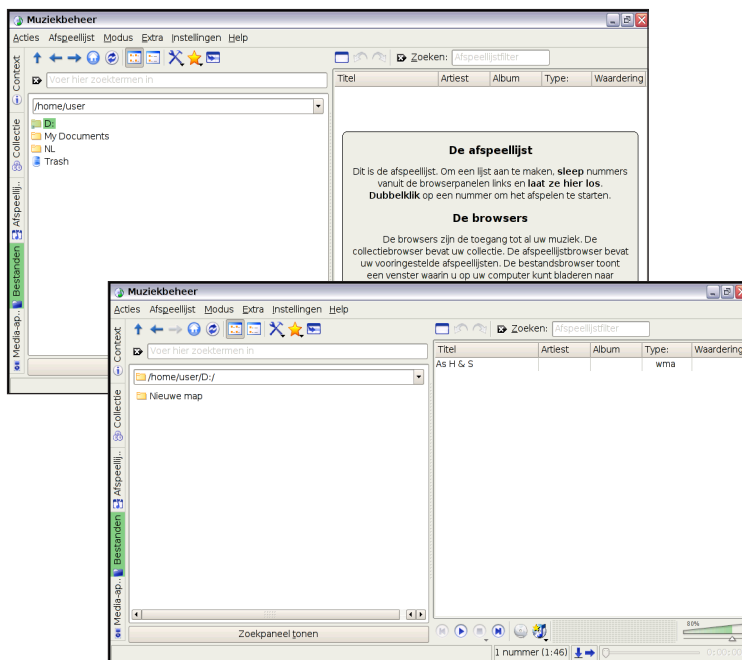


Muziekbeheer

1. Sluit uw USB-flashgeheugenschijf of draagbare USB-harde schijf met uw muziek aan op uw Eee PC.
2. Markeer en selecteer **Openen** in Muziekbeheer bij de opdrachtrompt.



3. Het scherm **Muziekbeheer** toont de albummappen op uw USB-flash/harde schijf. Selecteer een map en sleep de nummers naar het rechterdeelvenster om uw persoonlijke afspeellijst te maken.

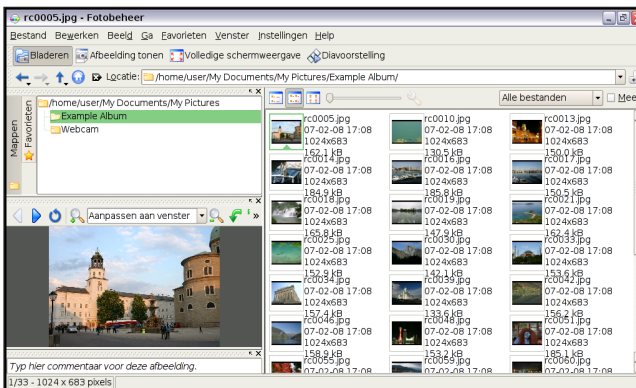


Fotobeheer

1. Sluit uw USB-flashgeheugenschijf of draagbare USB-harde schijf met uw foto's aan op uw Eee PC.
2. Markeer en selecteer **Openen** in **Fotobeheer** bij de opdracht-prompt.




2. Het **Fotobeheer** toont de albums op het aangesloten USB-opslagapparaat. Selecteer een foto in een album. De foto wordt weergegeven in het voorbeeldvenster onderaan links.





De toepassingsprocessen beëindigen

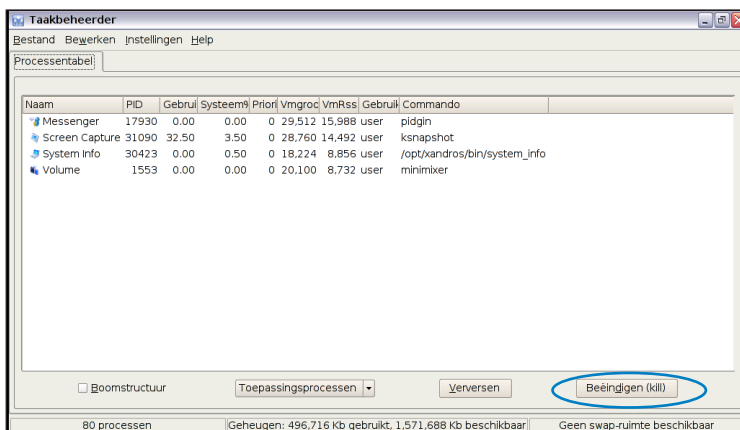
Taakbeheer toont het toepassingsproces. Geef uw Eee PC een nieuwe prikkel als de pc langzaam werkt door de toepassing uit te schakelen met Taakbeheer.

Volg de onderstaande richtlijnen om de toepassingen te beëindigen:

1. Dubbelklik op het SOS-pictogram  in het systeemvak om de actieve toepassingen weer te geven.

U kunt ook rechtstreeks op  +  (<Fn> + <F6>) drukken om Taakbeheer te starten.

2. Selecteer een onnodige toepassing die de systeembronnen gebruikt en klik op **Beëindigen** om het proces te beëindigen.



Als u Taakbeheer gebruikt om toepassingen af te sluiten, kan schade veroorzaken aan de bestanden die de toepassing bezig is met lezen of bewerken. Wij raden u af Taakbeheer te gebruiken om toepassingen die aan uw belangrijke gegevens werken, af te sluiten. Anders moet u eerst een back-up maken van belangrijke gegevens voordat u het Taakbeheer gebruikt.

Tips

Hoe kan ik de levensduur van de batterij verlengen?

- WiFi uitschakelen: <Fn> + <F2>
- Het scherm verduisteren: <Fn> + <F3>
- Het luidsprekervolume verlagen: <Fn> + <F8>
- De luidspreker uitschakelen: <Fn> + <F7>

Hoe kan ik SOS-taakbeheer gebruiken?

1. Klik op het groene pictogram op de taakbalk onderaan op het scherm.
2. Klik op een kolomkopstekst om de lijst te sorteren, bijvoorbeeld volgens het gebruikte geheugen.
3. Selecteer een toepassing in het venster om deze **af te sluiten** of te **vernieuwen**.
4. Selecteer een andere optie in de vervolgkeuzelijst om meer te zien.

Hoe kan ik Windows® XP installeren?

Raadpleeg de gebruikershandleiding.

Hoe kan een verbinding maken met een ASUS-updateserver?

1. Maak een verbinding met het internet.
2. Klik op **Software toevoegen/verwijderen** op het tabblad **Instellingen**.
3. Zoek na het laden van de databases alle algemene updates op het tabblad **Instellingen**.

Hoe kan ik WiFi instellen?

1. Druk op <Fn> + <F2> om WiFi in te schakelen.
2. Klik op het pictogram **Draadloze netwerken** op het tabblad Internet.
3. Klik op **Verbinden** om de verbinding tot stand te brengen.

Hoe kan ik ADSL instellen?

1. Klik op het pictogram **Netwerk** op het tabblad **Internet**.
2. Klik op de knop **Maken**. Een wizard wordt gestart.
3. Selecteer **DSL - Point-to-Point over Ethernet** en klik op **Volgende**.
4. Voltooi de wizard om een DSL-verbinding te configureren.