

Procédures de modification de l'emplacement d'installation par défaut des programmes de Windows XP

La plupart des applications Windows sont installées par défaut sur le lecteur C:. Suivez les instructions de ce manuel pour modifier l'emplacement de sauvegarde par défaut des programmes du lecteur C: au lecteur D: afin de réserver plus d'espace dans le lecteur C: pour les mises à jour importantes de Windows.

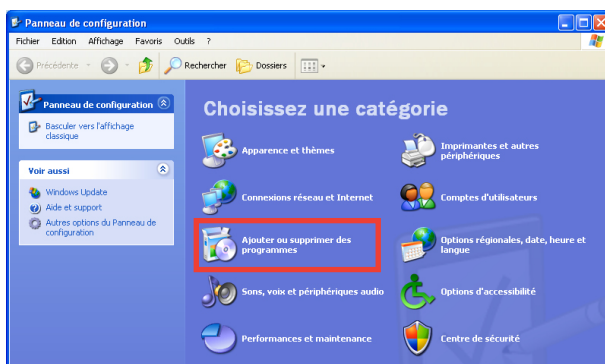


Préparez un lecteur optique externe et le DVD de support du Eee PC pour restaurer la configuration par défaut du système via le DVD de support. Accédez ensuite à Windows.



Tous les fichiers des lecteurs C: et D: seront effacés après la restauration du système. Nous vous recommandons de faire une sauvegarde de vos fichiers importants avant de passer à la suite des procédures.

1. Suivez les instructions du manuel de l'utilisateur de votre Eee PC pour restaurer la configuration par défaut du système via le DVD de support. Accédez ensuite à Windows.
2. Cliquez sur **Démarrer > Paramètres > Panneau de configuration**, et cliquez ensuite sur **Ajout/Suppression de programmes**.

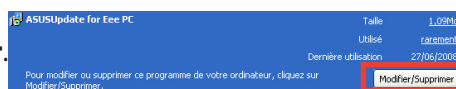


3. Observez les instructions suivantes pour désinstaller tous ces programmes un par un.

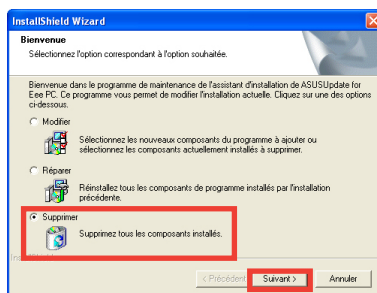
ASUS Update	Bluetooth
ASUS OS Cleaner	Pilote audio Realtek
Eee InstantKey	Pilote ACPI ASUS
Super Hybrid Engine	Pilote Azurewave NE766
Eee Storage	
Microsoft SQL Server 2005	
Windows Live	

ASUS Update

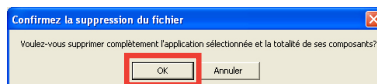
- A. Cliquez sur **Modifier/Supprimer**.



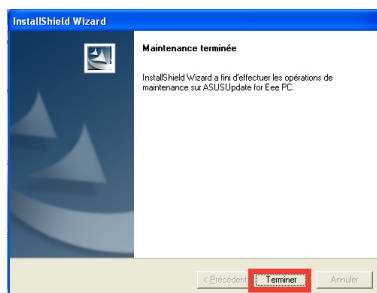
- B. Choisissez **Supprimer**, puis cliquez sur **Suivant**.



- C. Cliquez sur **OK**.

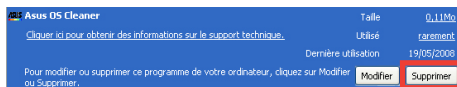


- D. Cliquez sur **Terminer** après la désinstallation du programme.

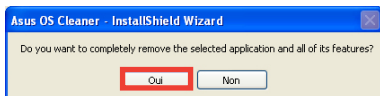


ASUS OS Cleaner

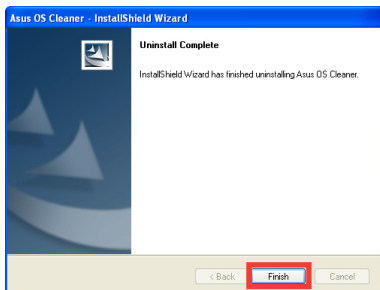
- A. Cliquez sur **Supprimer**.



- B. Cliquez sur **Oui**.

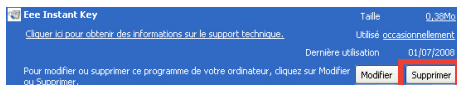


- C. Cliquez sur **Terminer** après la désinstallation du programme.

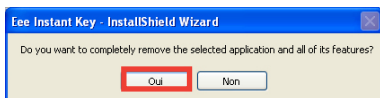


Eee Instant Key

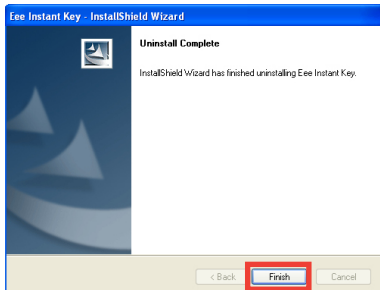
- A. Cliquez sur **Supprimer**.



- B. Cliquez sur **Oui**.

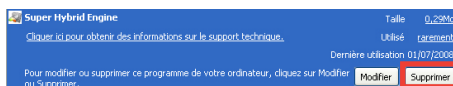


- C. Cliquez sur **Terminer** après la désinstallation du programme.

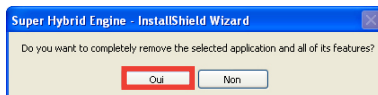


Super Hybrid Engine

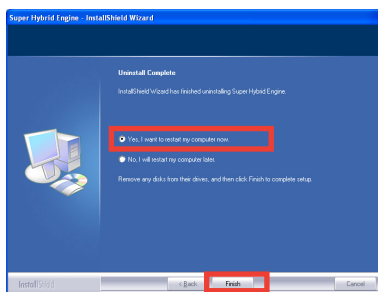
- A. Cliquez sur **Supprimer**.



- B. Cliquez sur **Oui**.

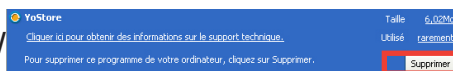


- C. Choisissez **Oui, je veux redémarrer mon ordinateur maintenant** puis cliquez sur **Terminer** après la désinstallation du programme.

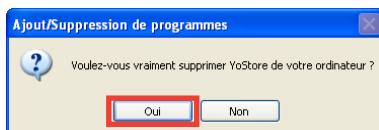


Eee Storage

- A. Cliquez sur **Modifier/Supprimer**.



- B. Cliquez sur **Oui**.

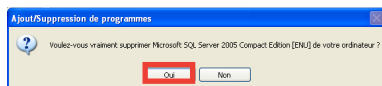


Microsoft SQL Server 2005

- A. Cliquez sur **Supprimer.**

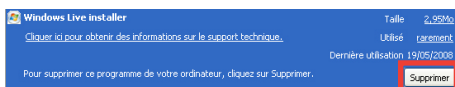


- B. Cliquez sur **Oui.**

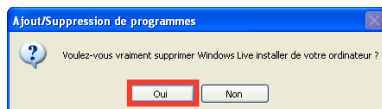


Installeur Windows Live

- A. Cliquez sur **Supprimer.**

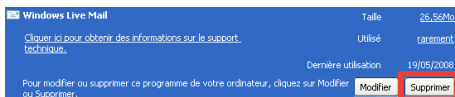


- B. Cliquez sur **Oui.**

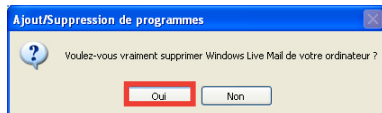


Windows Live Mail

- A. Cliquez sur **Supprimer.**

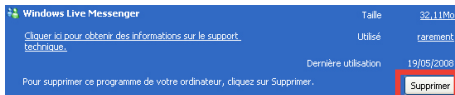


- B. Cliquez sur **Oui.**

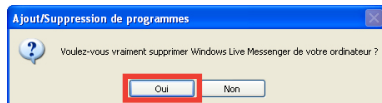


Windows Live Messenger

- A. Cliquez sur **Supprimer.**

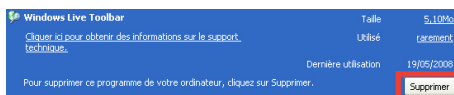


- B. Cliquez sur **Oui.**

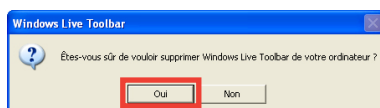


Barre d'outils Windows Live

- A. Cliquez sur **Supprimer.**

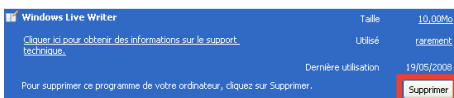


- B. Cliquez sur **Oui.**

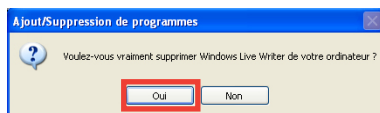


Windows Live Writer

- A. Cliquez sur **Supprimer.**

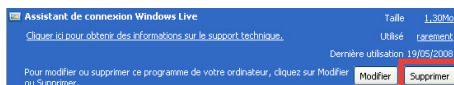


- B. Cliquez sur **Oui.**

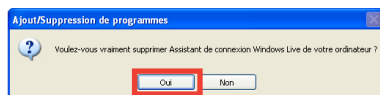


Assistant de connexion Windows Live

- A. Cliquez sur **Supprimer.**

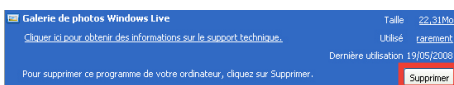


- B. Cliquez sur **Oui.**

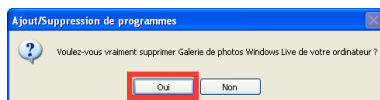


Windows Live Photo Gallery

- A. Cliquez sur **Supprimer.**

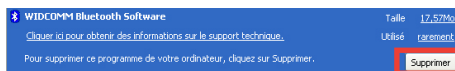


- B. Cliquez sur **Oui.**

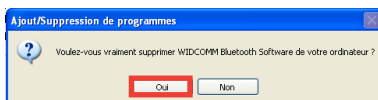


Logiciel Bluetooth WIDCOMM

- A. Cliquez sur **Supprimer**.



- B. Cliquez sur **Oui**.

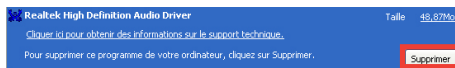


- C. Choisissez **Oui** pour redémarrer le système après la désinstallation du programme.

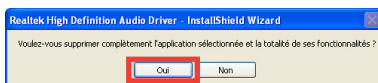


Pilote audio Realtek

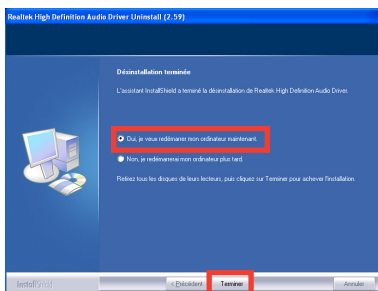
- A. Cliquez sur **Supprimer**.



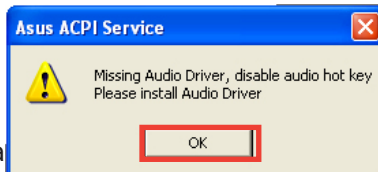
- B. Cliquez sur **Oui**.



- C. Choisissez **Oui, je veux redémarrer mon ordinateur maintenant** puis cliquez sur **Terminer** après la désinstallation du programme.



- D. Après le redémarrage de Windows, un message d'avertissement s'affiche. Ceci est normal étant donné que le pilote audio a été enlevé. Cliquez sur **OK** pour fermer la fenêtre .

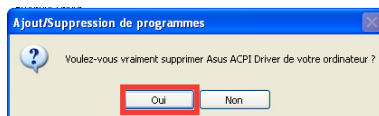


Pilote ACPI ASUS

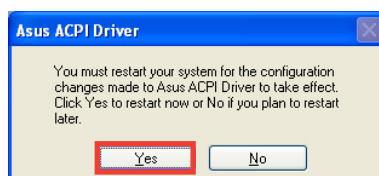
- A. Cliquez sur **Supprimer**.



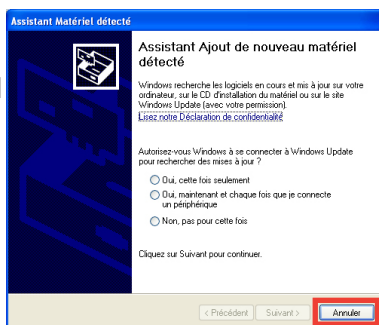
- B. Cliquez sur **Oui**.



- C. Choisissez **Oui** pour redémarrer le système après la désinstallation du programme.

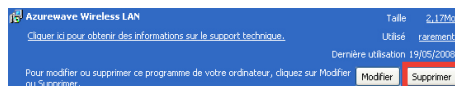


- D. Après le redémarrage de Windows, un assistant de détection de nouveau matériel s'affiche. Ceci est normal étant donné que le pilote ACPI a été enlevé. Cliquez sur **Annuler** pour fermer l'assistant.

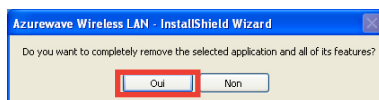


LAN sans fil Azurewave

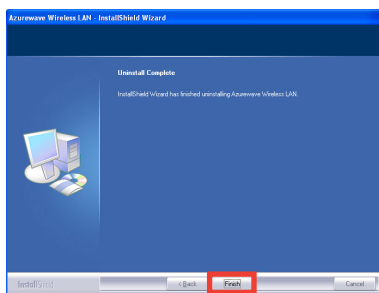
- A. Cliquez sur **Supprimer**.



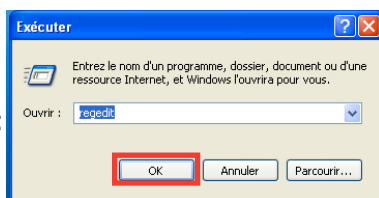
- B. Cliquez sur **Oui**.



- C. Cliquez sur **Terminer** après la désinstallation du programme.



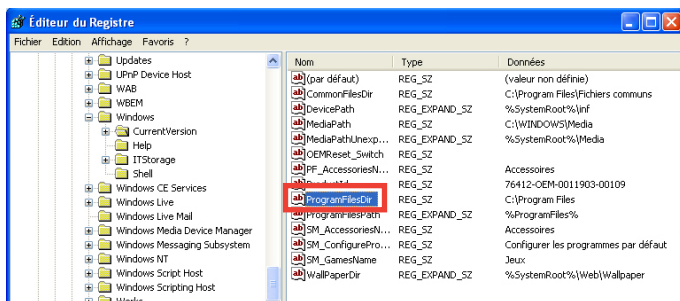
4. Après avoir supprimé tous les programmes précédents, cliquez sur **Démarrer**, cliquez sur **Exécuter**, saisissez **regedit** dans la case **Ouvrir**, puis cliquez sur **OK**.



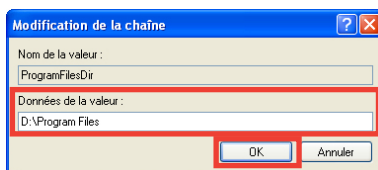
5. Dans la fenêtre de l'éditeur de la base de registre, repérez et cliquez sur la clé de sous-registre suivante :

HKEY_LOCAL_MACHINE\SOFTWARE\Microsoft\Windows\CurrentVersion

Dans le panneau de détails sur la droite de la fenêtre de l'éditeur de base de registre, double cliquez sur la valeur de registre **ProgramFilesDir**.

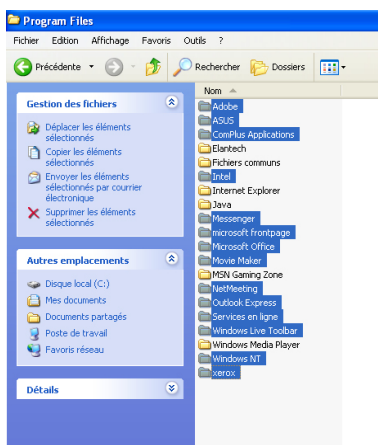


6. Dans la fenêtre **Modification de la chaîne**, saisissez **D:\Program Files** dans la case **Données de la valeur**. Cliquez sur **OK**, puis quittez l'éditeur de la base de registre.
7. **Redémarrez votre ordinateur.**

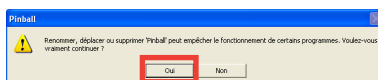


8. Double cliquez sur **Poste de travail** sur le bureau, double cliquez sur **Lecteur C:**, puis double cliquez sur **Program Files**. Coupez et collez tous les dossiers vers **D:\Program Files** SAUF les dossiers suivants :

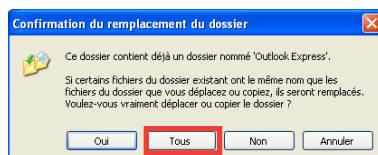
Fichiers communs
ezHelper
Internet Explorer
JAVA
MSN Gaming Zone
Skype
Windows Media Player



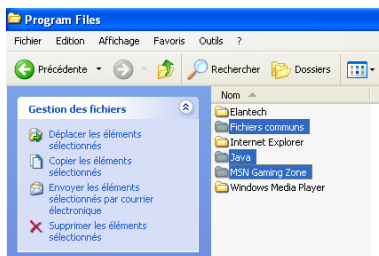
9. Un message d'avertissement système apparaît pour confirmer le déplacement des fichiers. Cliquez sur **Oui** pour continuer.



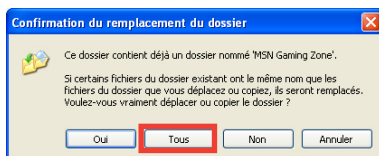
10. La fenêtre **Confirmer le remplacement du dossier** apparaît lors du déplacement des fichiers. Cliquez sur **Oui pour tous** pour continuer.



11. Copiez les dossiers **Fichiers communs**, **JAVA** et **MSN Gaming Zone** de C:\Program Files vers D:\Program Files.



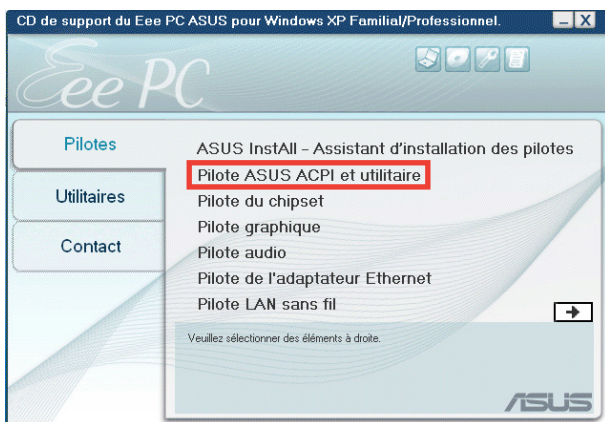
12. La fenêtre **Confirmer le remplacement du dossier** apparaît lors du déplacement des fichiers. Cliquez sur **Oui pour tous** pour continuer.



13. Installez les pilotes et les programmes précédemment supprimés depuis le DVD de support du Eee PC.



N'oubliez pas d'installer l'élément **Pilote et utilitaire ASUS ACPI** AVANT d'installer Eee Instant Key et Super Hybrid Engine.



14. Téléchargez et installez **Microsoft SQL Server 2005 Compact Edition** et **Microsoft PowerPoint Viewer 2007** depuis le site Web suivant:

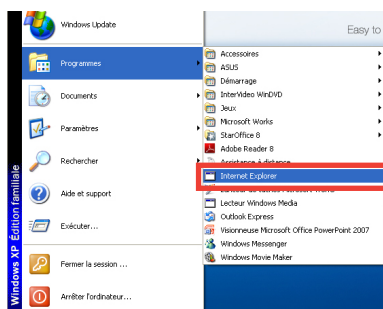
Microsoft SQL Server 2005 Compact Edition:

<http://www.microsoft.com/downloads/details.aspx?displaylang=fr&FamilyID=85e0c3ce-3fa1-453a-8ce9-af6ca20946c3>

Microsoft PowerPoint Viewer 2007:

<http://www.microsoft.com/downloads/details.aspx?displaylang=fr&FamilyID=048dc840-14e1-467d-8dca-19d2a8fd7485>

15. Il vous est possible de voir les icônes de programmes manquantes. Exécutez simplement le programme, et l'icône du programme est automatiquement restaurée.



Avant d'avoir terminé l'installation de tous les pilotes matériels, vous pouvez voir apparaître des messages d'erreur lors du lancement de MSN 4.0 et de Movie Maker. Il vous suffit d'installer le pilote audio pour que tous les programmes s'exécutent normalement.

