

# Eee PC

## Pikaopas

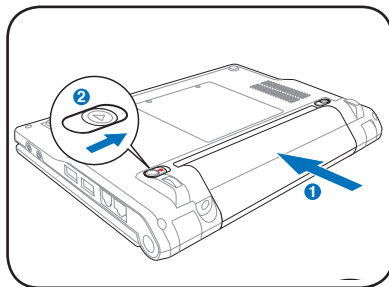
Eee PC 900 -sarja



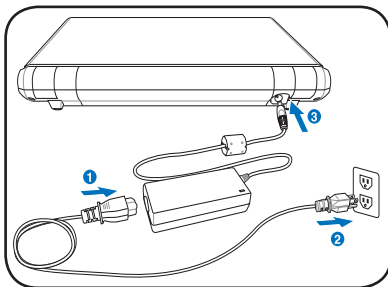
# Eee PC:n käynnistäminen

Tässä on lyhyet ohjeet Eee PC:n käyttöä varten. Katso täydestä ohjekirjasta tarkempia tietoja.

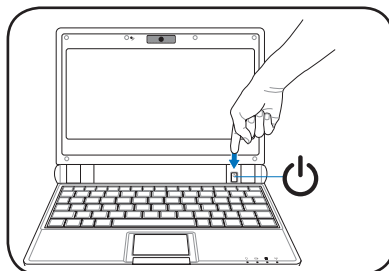
## 1. Asenna akkupakkaus



## 2. Kytke vaihtovirtamuuntaja



## 3. Kytke Eee PC päälle



Jos käytät toista muuntajaa Eee PC:n kanssa tai käytät Eee PC:n muuntajaa muiden laitteiden kanssa, laitteet voivat vahingoittua. Voit vahingoittaa sekä akkua että Eee PC:tä viallisella muuntajalla.



Avattaessa näyttöpaneelia ei saa pakottaa pöytään tai saranat voivat rikkoutua! Älä koskaan nosta Eee PC:tä näyttöpaneelist!



Muista ladata akku täyteen ennen ensimmäistä käyttöä ja aina kun se on tyhjä, jotta akku kestäisi pidempään käytössä.

## Tilaosoittimet

Tilaosoittimet esittävät eri laitteisto/ohjelmistotiloja.



Virran merkkivalo



Solid State Disk (SSD) -levyn osoitin



Akun varaustilan osoitin



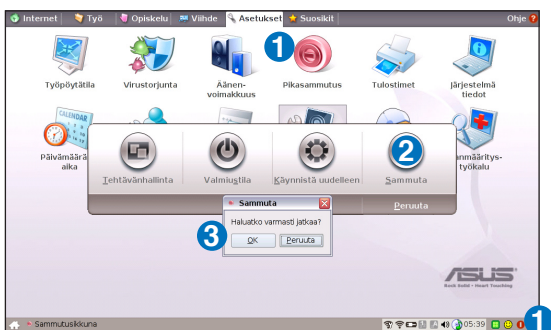
Langattoman osoitin

# Eee PC:n käynnistäminen

Voit sammuttaa Eee PC:n seuraavien ohjeiden mukaisesti.

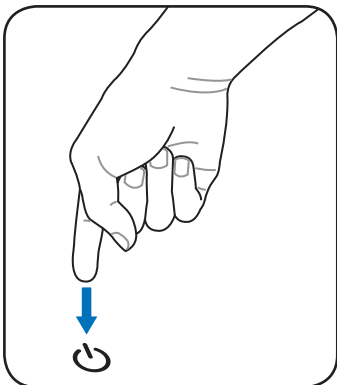
## A.

1. Napsauta punaista virtakytkintä  tehtäväpalkista.  
Voit myös napsauttaa **Instant Shutdown (Sammuttaminen) Settings (Asetukset)** -välilehdeltä ja valita **Shutdown (Sammuttaminen)**.
2. Valitse ikkunasta **Shut Down (Sammuta)**.
3. Jatka valitsemalla **OK**.



## B.

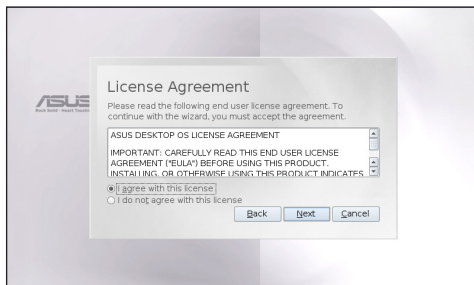
Voit myös painaa suoraan Eee PC:n virtakytkintä ja noudattaa sitten aiempia ohjeita Eee PC:n sammuttamista varten.



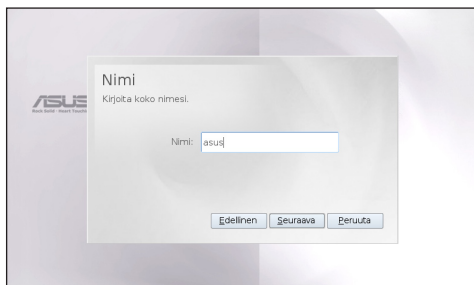
# Ensimmäinen käynnistys

Kun ensimmäisen kerran käynnistät Eee PC:n, ensimmäisen käynnistuksen asennusohjelma käynnistyy ja opastaa sinut joidenkin asetusten ja perustietojen läpi. Suorita ensiasennus loppuun noudattamalla ruudun ohjeita.

1. Valitse **I agree with this license** (Hyväksyn tämän lisenssin) ja jatka napsauttamalla **Next** (Seuraava).



2. Anna **User Name** (Käyttäjänimi). Jatka napsauttamalla **Next** (Seuraava).



3. Suorita ensiasennus loppuun noudattamalla ruudun ohjeita.





ASUS Eee PC tukee myös Windows® XP -käyttöjärjestelmää. Voit katsoa käyttöohjeesta tarkempia tietoja ja huomautuksia 32-bittisen WinXP SP2 -käyttöjärjestelmän asentamisesta.

# Verkkoyhteyden määrittäminen

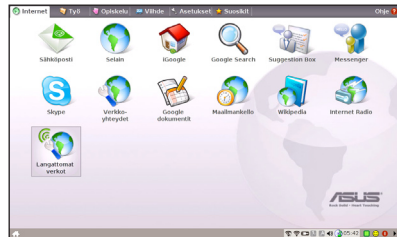
## Langaton verkkoyhteys

1. Aktivoi langaton lähiverkkotoiminto

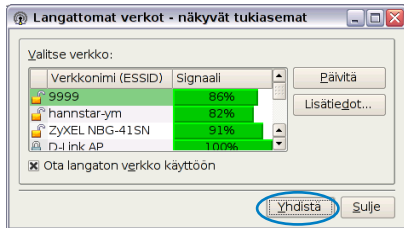
painamalla  +   
(<Fn> + <F2>).



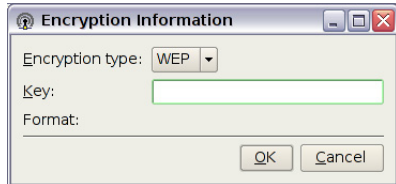
2. Napsauta **Wireless Networks (Langattomat verkot) Internet-välilehdeltä.**



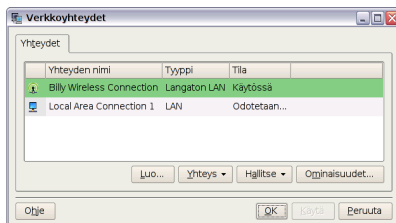
3. Valitse luettelosta langaton liityntäpiste ja luo yhteys napsauttamalla **Connect (Yhdistä)**. Varmista, että kohta **Enable wireless (Ota langaton käyttöön)** on merkitty.



4. Yhdistettäessä voit joutua antamaan salasanan.



5. Yhdistämisen jälkeen yhteys näkyy luettelossa.



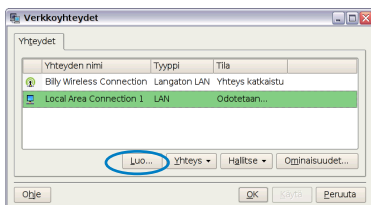
6. Näet langattoman signaalin voimakkuuspalkin tehtäväpalkissa.



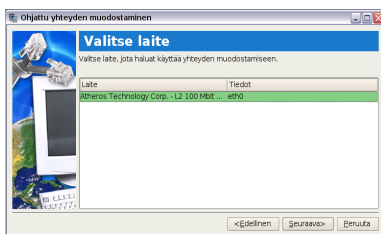
# Lähiverkko

## Dynaamisen IP-osoitteen käyttö:

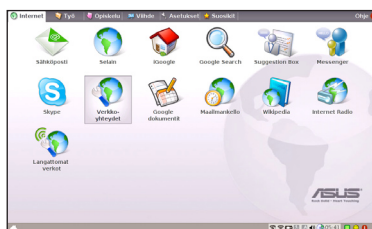
1. Aloita asetusten määrittäminen valitsemalla **Internet**-välilehdeltä **Network (Verkko)**.
2. Luo verkkoyhteys napsauttamalla **Create (Luo)**.



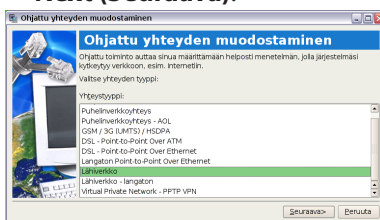
4. Valitse laitteisto, jota haluat käyttää yhteyden luomiseen, ja napsauta **Next (Seuraava)**.



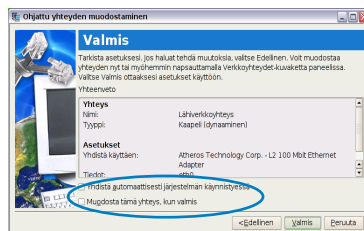
6. Anna nimi tälle yhteydelle ja napsauta **Next (Seuraava)**.
7. Voit ottaa asetukset käyttöön napsauttamalla **Finish (Valmis)** tai tehdä muutoksia napsauttamalla **Back (Takaisin)**. Valitse kohta **Connect automatically at system startup (Yhdistä automaattisesti käynnistyksen yhteydessä)** tai kohta **Start this connection when finished (Luo tämä yhteys kun se on valmis)** tarpeesi mukaan.



3. Valitse käyttämäsi yhteystyyppi ja napsauta **Next (Seuraava)**.

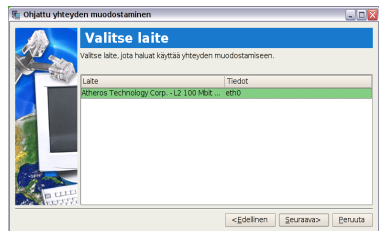
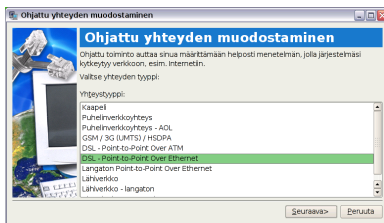


5. Kytke päälle ensimmäinen asetus, Dynamic IP address (DHCP) (Dynaaminen IP-osoite), ja napsauta **Next (Seuraava)**.

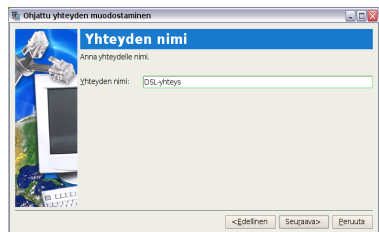
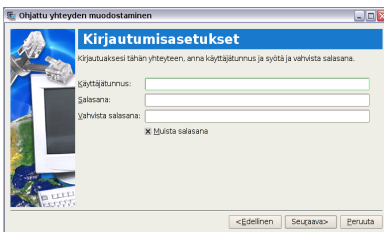


## Point-to-Point Protocol over Ethernet (PPPoE)

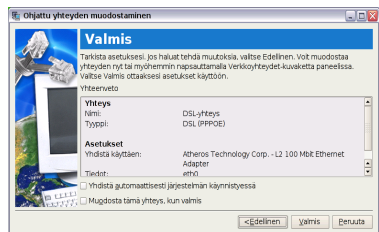
1. Aloita PPPoE-verkkoasetuksien luominen toistamalla vaiheet 1-2 kappaleesta Staattisen IP-osoitteen käyttö.
2. Valitse käyttämäsi yhteystyyppi ja napsauta **Next (Seuraava)**.
3. Valitse laitteisto, jota haluat käyttää yhteyden luomiseen, ja napsauta **Next (Seuraava)**.



4. Anna käyttäjänimi ja salasana ja napsauta **Next (Seuraava)**.
5. Anna nimi tälle yhteydelle ja napsauta **Next (Seuraava)**.

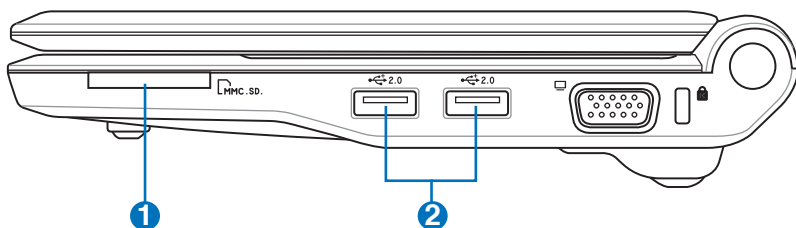


6. Voit ottaa asetukset käyttöön napsauttamalla **Finish (Valmis)** tai tehdä muutoksia napsauttamalla **Back (Takaisin)**.



# Siirrettävien laitteiden kytkeminen

Voit kytkä siirrettäviä laitteita tarpeittesi mukaan.



## 1 Muistikorttipaikka



MMC (Multimedia Card)  
MMC Plus  
RS-MMC (Reduced Size) (with MMC adapter)

SD (Secure Digital)  
MiniSD (with SD adapter)

microSD  
SD Adapter

## 2 2.0 USB-portti (2.0/1.1)

Optinen USB-asema

USB-kiintolevy



USB-muisti



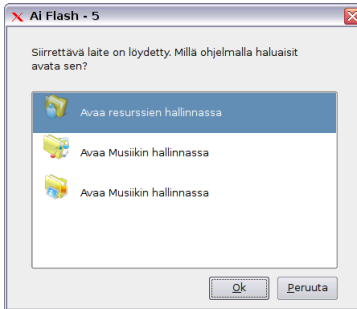


# Tiedostojen käyttö

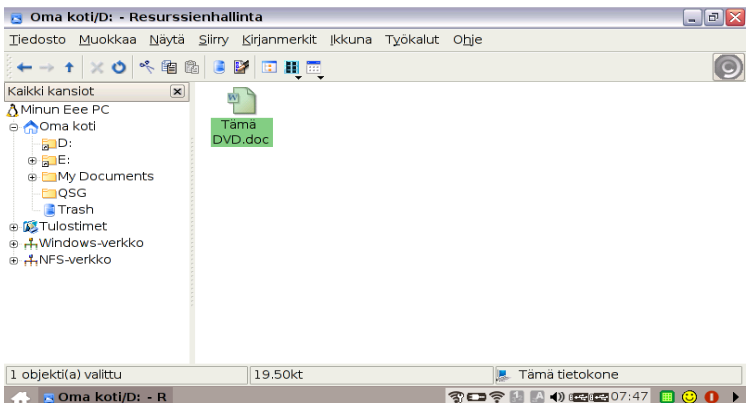
Kytkemällä ulkoisen USB-laitteen voit helposti siirtää tiedostoja Eee PC:hen ja siitä pois. Katso seuraavista aliosioista tarkempia tietoja.

## File Manager -tiedostonhallinta

1. Kytke USB-muisti tai siirrettävä USB-kiintolevy Eee PC:hen.
2. Korosta ja valitse kehotteesta **Open in File Manager (Avaa File Managerissa)**.

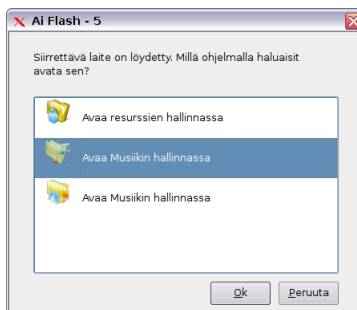


3. USB-tallennuslaitteen kaikki tiedostot ja kansiot näkyvät oikeassa paneelissa. Etsi haluttu tiedosto ja avaa se kaksoisnapsauttamalla.

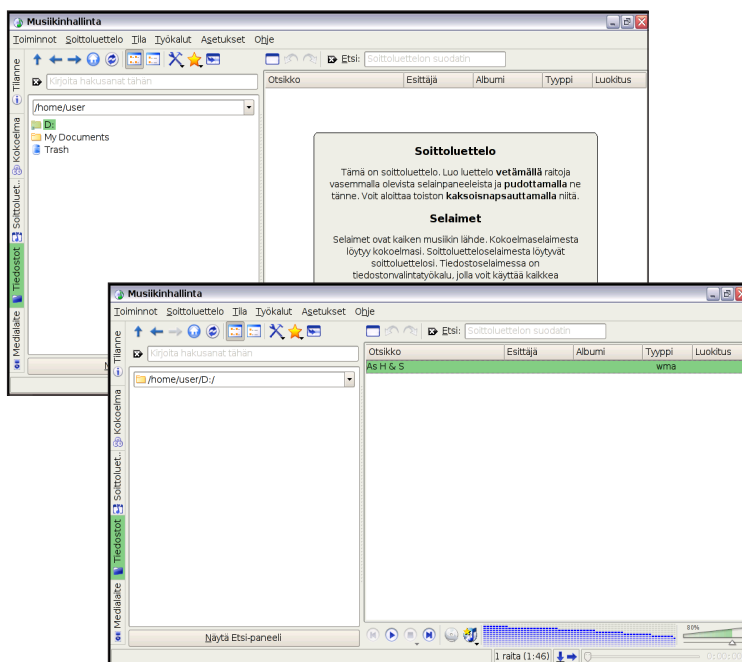


# Music Manager -musiikinhallinta

1. Kytke Eee PC:hen USB-muisti tai siirrettävä USB-kiintolevy, jolla musiikkisi on.
2. Korosta ja valitse kehoitteesta **Open in File Manager (Avaa File Managerissa)**.

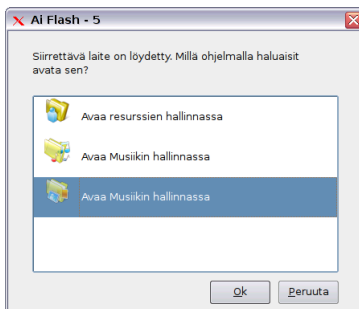


3. **Music Manager (musiikinhallinta)** -ruudussa näkyy USB-muistin/kiintolevyn albumikansiot. Valitse kansio ja luo oma soittolista vedä kappaleita oikeaan paneeliin.

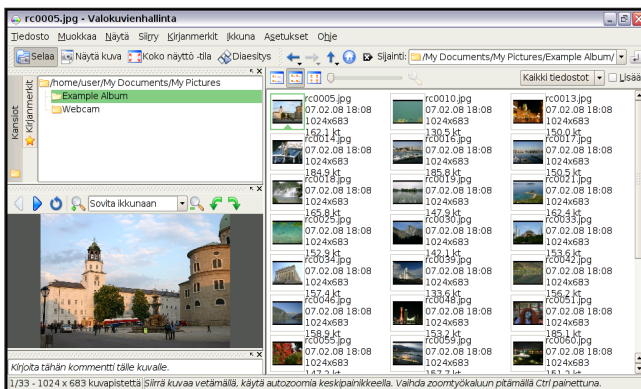


# Photo Manager -kuvanhallinta

1. Kytke Eee PC:hen USB-muisti tai siirrettävä USB-kiintolevy, jolla musiikkisi on.
2. Korosta ja valitse kehoitteesta **Open in File Manager (Avaa File Managerissa)**.




3. **Photo Manager (kuvanhallinta)** näyttää kytketyn USB-laitteen albumit. Valitse valokuva albumista ja se näytetään vasemman alakulman esikatseluikkunassa.




# Sovellusprosessien lopettaminen

Task Manager (Tehtävienhallinta) näyttää sovellusprosessit. Jos Eee PC toimii hitaasti, voit säätää sitä lopettamalla sovelluksia Task Managerista.

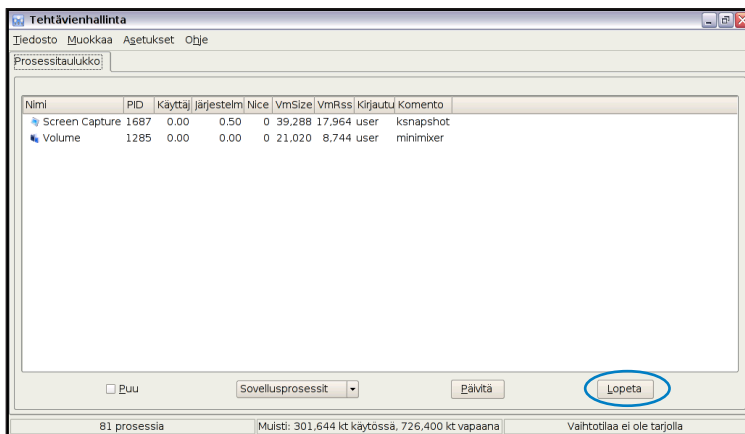
Voit lopettaa sovelluksia seuraavien ohjeiden mukaan:

1. Kaksoisnapsauta SOS-kuvaketta  tehtäväpalkista, jos haluat näyttää käynnissä olevat sovellukset.

Voit käynnistää Task Managerin suoraan myös painamalla .

+  (<Fn> + <F6>).

2. Valitse tarpeeton sovellus, joka käyttää järjestelmäresursseja, ja lopeta prosessi napsauttamalla **Kill (Lopeta)**.



Task Managerin käyttö sovellusten lopettamiseen voi vahingoittaa tiedostoja, joita kyseinen sovellus on lukemassa tai muokkaamassa. Emme suosittele Task Managerin käyttöä sellaisten sovellusten lopettamiseen, jotka käsittelevät tärkeitä tietoja. Voit myös varmuuskopioida tärkeät tiedot ennen Task Managerin käyttöä.

# Käyttövinkkejä

## Kuinka voin pidentää akun kestoa?

- Sammuta Wi-Fi: <Fn> + <F2>
- Himmennä ruutu: <Fn> + <F3>
- Vaimenna äänenvoimakkuutta: <Fn> + <F8>
- Kytke ääni pois päältä: <Fn> + <F7>

## Kuinka voin käyttää SOS-tehtävänhallintaa?

1. Napsauta ruudun alalaidassa olevan tehtäväpalkin vihreää kuvaketta.
2. Voit järjestää luettelon napsauttamalla sarakkeen otsikkoa esimerkiksi käytetyn muistin mukaan.
3. Valitse mikä tahansa sovellus ikkunasta ja valitse **Kill (Lopeta)** tai **Refresh (Päivitä)**.
4. Voit katsoa lisää valitsemalla toisen vaihtoehdon pudotusvalikosta.

## Kuinka voin asentaa Windows® XP:n?

Katso tietoja Käyttöoppaasta.

## Kuinka voin yhdistää ASUS-päivityspalvelimeen?

1. Luo Internet-yhteys.
2. Napsauta **Add/Remove Software (Lisää/poista sovellus) Settings (Asetukset)** -välilehdeltä.
3. Kun tietokanta on latautunut, näet mahdolliset päivitykset **Settings (Asetukset)** -välilehdeltä.

## Kuinka voin asentaa Wi-Fi-yhteyden?

1. Kytke Wi-Fi päälle painamalla <Fn> + <F2>.
2. Napsauta Internet-välilehden **Wireless Networks (Langattomat verkot)** -kuvaketta.
3. Luo yhteys napsauttamalla **Connect (Yhdistä)**.

## Kuinka voin asentaa ADSL-yhteyden?

1. **Network (Verkko)** -kuvaketta **Internet**-välilehdeltä.
2. Napsauta **Create (Luo)** -painiketta. Asennusohjelma käynnistyy.
3. Valitse **DSL - Point-to-Point Over Ethernet** ja napsauta **Next (Seuraava)**.
4. Voit määrittää DSL-yhteyden suorittamalla asennusohjelman loppuun.

