

Schritte zum Ändern der Standardlokation der Programminstallation unter Windows XP

Die meisten Windows-Programme werden per Vorgabe auf Laufwerk C: installiert. Mit den folgenden Schritten können Sie die Standardlokation zur Installation von Programmen von Laufwerk C: auf Laufwerk D: umstellen, um Speicherplatz auf Laufwerk C: für wichtige Windows-Systemaktualisierungen zu reservieren.

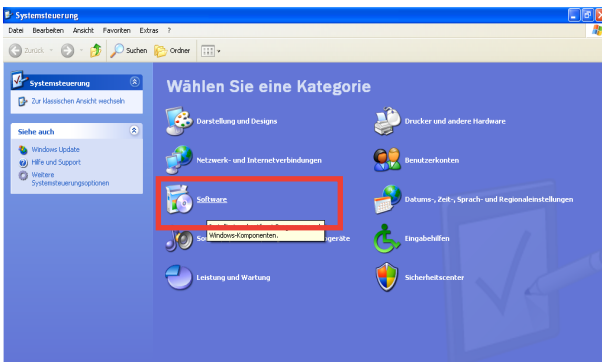


Für die folgende Systemwiederherstellung sowie zur Installation von Treibern und Programmen benötigen Sie ein externes optisches Laufwerk und die Unterstützungs-DVD Ihres Eee PC.



Nach der Systemwiederherstellung werden sämtliche Dateien von Laufwerk C: und Laufwerk D: gelöscht. Wir empfehlen, zunächst eine Sicherung Ihrer wichtigen Dateien anzulegen, bevor Sie mit den folgenden Schritten fortfahren.

1. Führen Sie mit Hilfe Ihrer Eee PC-Bedienungsanleitung und der Unterstützungs-DVD zu Ihrem Eee PC eine Wiederherstellung des Systems auf die Werksvorgaben durch. Schalten Sie Ihren Eee PC ein, melden Sie sich anschließend an Windows an.
2. Klicken Sie auf **Start > Einstellungen > Systemsteuerung**, klicken Sie anschließend auf **Software**.

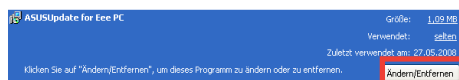


- Folgen Sie den weiteren Hinweisen zur schrittweisen Deinstallation dieser Programme.

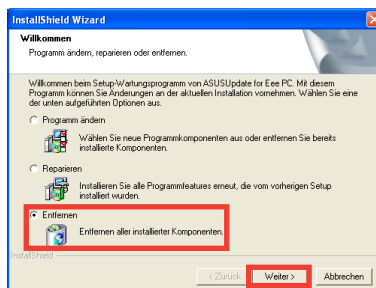
ASUS Update	Microsoft SQL Server 2005
ASUS OS Cleaner	Windows Live
Eee InstantKey	Bluetooth
Super Hybrid Engine	Realtek-Audiotreiber
Eee Storage	ASUS ACPI-Treiber
	Azurewave NE766-Treiber

ASUS Update

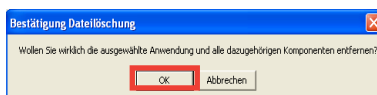
- Klicken Sie auf **Ändern/Entfernen**.



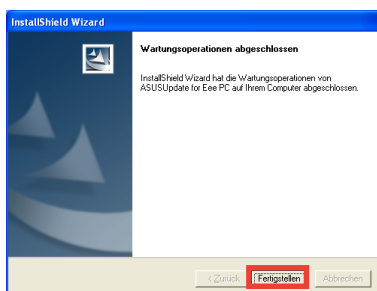
- Wählen Sie **Entfernen**, klicken Sie anschließend auf **Weiter**.



- Klicken Sie auf **OK**.

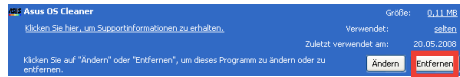


- Klicken Sie nach abgeschlossener Deinstallation auf **Fertigstellen**.

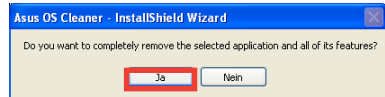


ASUS OS Cleaner

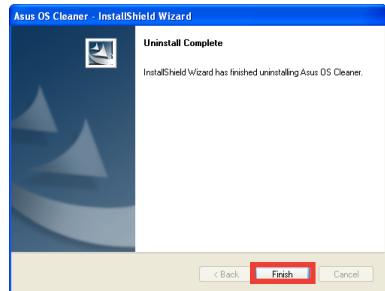
- A. Klicken Sie auf **Entfernen**.



- B. Klicken Sie auf **Ja**.

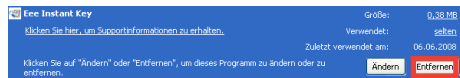


- C. Klicken Sie nach abgeschlossener Deinstallation auf **Fertigstellen**.

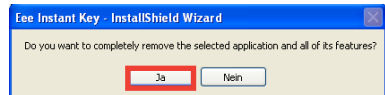


Eee Instant Key

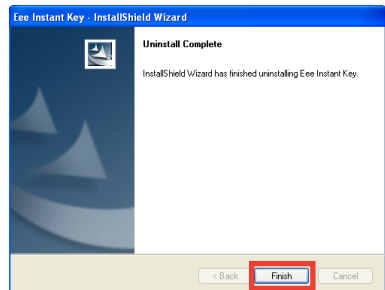
- A. Klicken Sie auf **Entfernen**.



- B. Klicken Sie auf **Ja**.

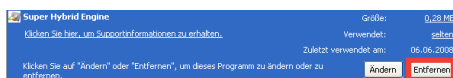


- C. Klicken Sie nach abgeschlossener Deinstallation auf **Fertigstellen**.

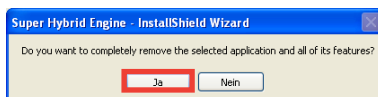


Super Hybrid Engine

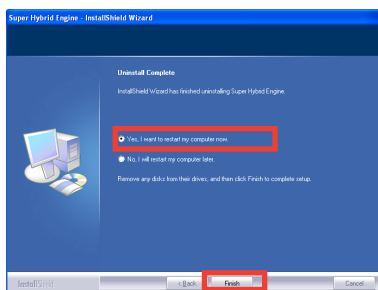
- A. Klicken Sie auf **Entfernen**.



- B. Klicken Sie auf **Ja**.

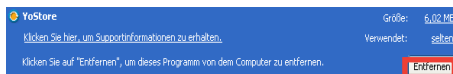


- C. Wählen Sie **Ja, Computer jetzt neu starten**, klicken Sie nach dem Abschluss der Deinstallation auf **Fertigstellen**.

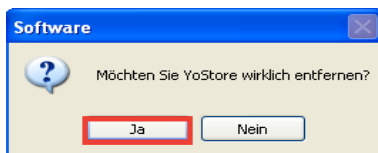


Eee Storage

- A. Klicken Sie auf **Ändern/Entfernen**.

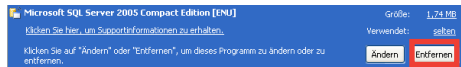


- B. Klicken Sie auf **Ja**.

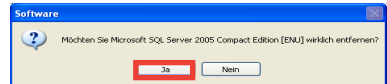


Microsoft SQL Server 2005

- A. Klicken Sie auf **Entfernen**.

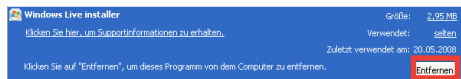


- B. Klicken Sie auf **Ja**.

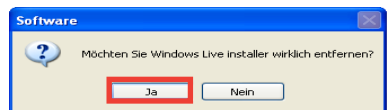


Windows Live-Installationsprogramm

- A. Klicken Sie auf **Entfernen**.



- B. Klicken Sie auf **Ja**.

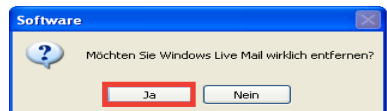


Windows Live Mail

- A. Klicken Sie auf **Entfernen**.

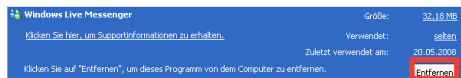


- B. Klicken Sie auf **Ja**.

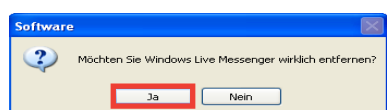


Windows Live Messenger

- A. Klicken Sie auf **Entfernen**.

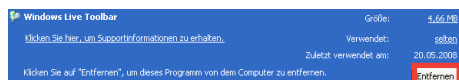


- B. Klicken Sie auf **Ja**.

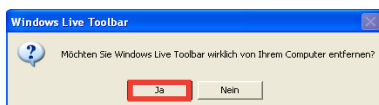


Windows Live Toolbar

- A. Klicken Sie auf **Entfernen.**

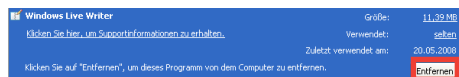


- B. Klicken Sie auf **Ja.**

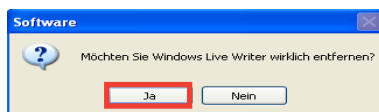


Windows Live Writer

- A. Klicken Sie auf **Entfernen.**

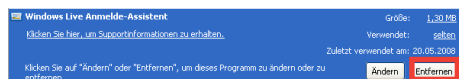


- B. Klicken Sie auf **Ja.**

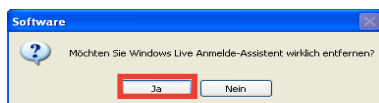


Windows Live-Anmeldungsassistent

- A. Klicken Sie auf **Entfernen.**

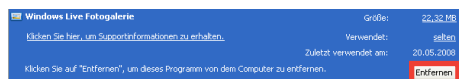


- B. Klicken Sie auf **Ja.**

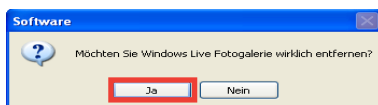


Windows Live-Fotogalerie

- A. Klicken Sie auf **Entfernen.**

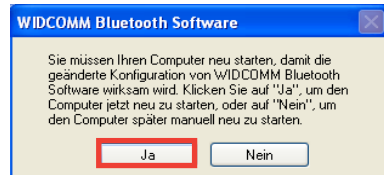
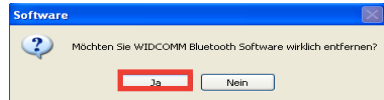
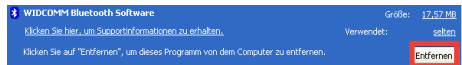


- B. Klicken Sie auf **Ja.**



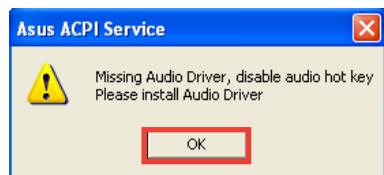
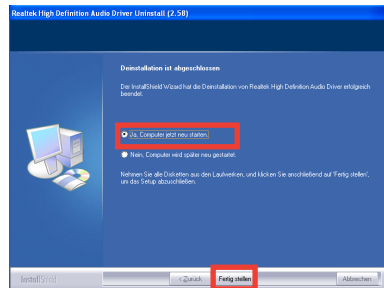
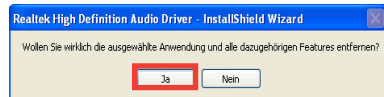
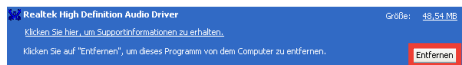
WIDCOMM-Bluetooth-Software

- A. Klicken Sie auf **Entfernen**.
- B. Klicken Sie auf **Ja**.
- C. Zum Neustart des Systems nach Abschluss der Deinstallation wählen Sie **Ja**.



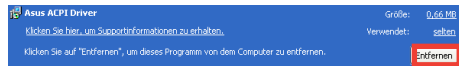
Realtek-Audiotreiber

- A. Klicken Sie auf **Entfernen**.
- B. Klicken Sie auf **Ja**.
- C. Wählen Sie **Ja, Computer jetzt neu starten**, klicken Sie nach dem Abschluss der Deinstallation auf **Fertig stellen**.
- D. Nach dem Windows-Neustart wird eine Warnmeldung angezeigt. Dies ist völlig normal, da der Audiotreiber entfernt wurde. Schließen Sie das Fenster durch Anklicken von **OK**.

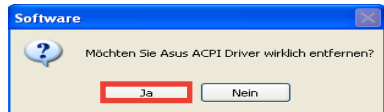


ASUS ACPI-Treiber

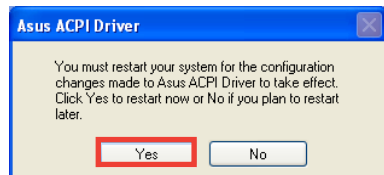
- A. Klicken Sie auf **Entfernen**.



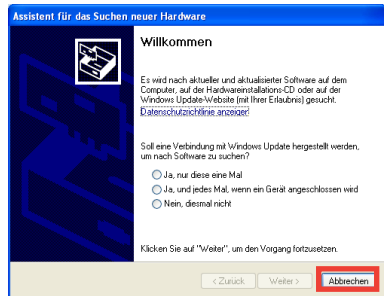
- B. Klicken Sie auf **Ja**.



- C. Zum Neustart des Systems nach Abschluss der Deinstallation wählen Sie **Ja**.

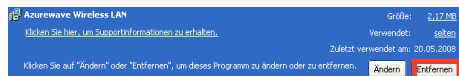


- D. Nach dem Windows-Neustart wird ein Fenster mit dem Neue-Hardware-gefunden-Assistenten angezeigt. Dies ist völlig normal, da der ACPI-Treiber entfernt wurde. Klicken Sie zum Schließen des Assistenten auf **Abbrechen**.

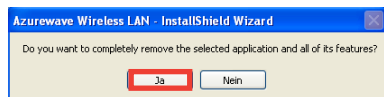


Azurewave Wireless-LAN

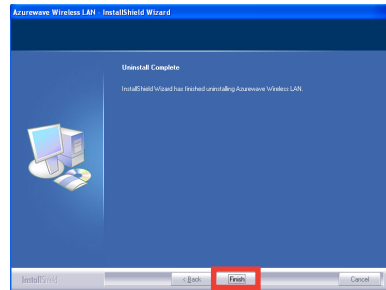
- A. Klicken Sie auf **Entfernen**.



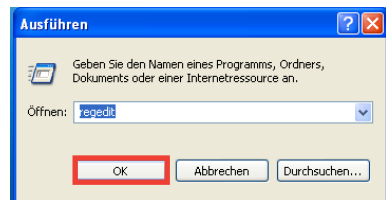
- B. Klicken Sie auf **Ja**.



- C. Klicken Sie nach abgeschlossener Deinstallation auf **Fertigstellen**.



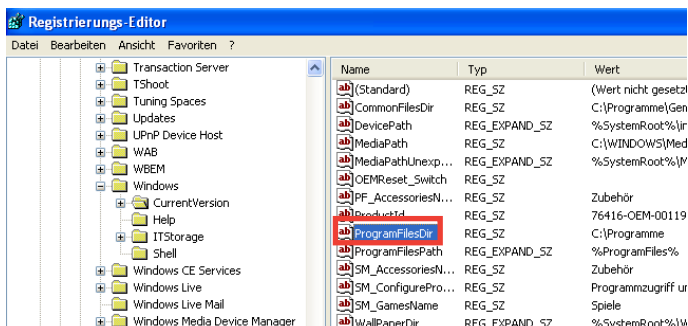
4. Nachdem sämtliche vorherigen Programme entfernt wurden, klicken Sie auf **Start**, click **Ausführen**, geben **regedit** in das **Öffnen**-Feld ein und klicken anschließend auf **OK**.



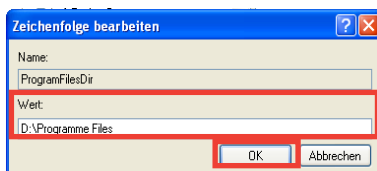
5. Im Registrierungseditor-Fenster suchen Sie den folgenden Registrierungsschlüssel und klicken darauf:

HKEY_LOCAL_MACHINE\SOFTWARE\Microsoft\Windows\CurrentVersion

Doppelklicken Sie im rechten Detailbereich des Registrierungseditor-Fensters auf den Registrierungswert **ProgramFilesDir**.



6. Im **Zeichenfolge bearbeiten**-Fenster geben Sie **D:\Program Files** in das Feld **Wert** ein. Klicken Sie auf **OK**, beenden Sie den Registrierungseditor anschließend.



7. **Starten Sie Ihren Computer neu..**

8. Doppelklicken Sie auf das **Arbeitsplatz**-Symbol auf dem Desktop, doppelklicken Sie auf **Lokaler Datenträger (C:)**, doppelklicken Sie anschließend auf **Programme**. Kopieren Sie sämtliche Ordner in **D:\Programme** – **AUSGENOMMEN** folgende Ordner:

Common Files

ezHelper

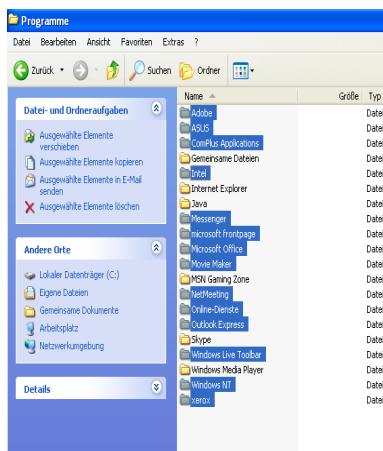
Internet Explorer

JAVA

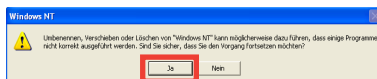
MSN Gaming Zone

Skype

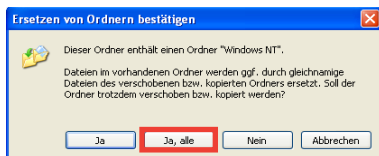
Windows Media Player



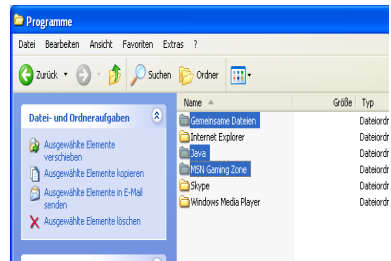
9. Eine Systemmeldung zur Bestätigung des Verschiebens von Dateien wird angezeigt. Klicken Sie zum Fortsetzen auf **Ja**.



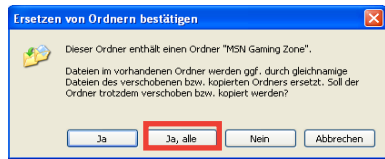
10. Beim Verschieben der Dateien wird das Fenster **Ersetzen von Ordnern bestätigen** angezeigt. Klicken Sie zum Fortsetzen auf **Ja, alle**.



11. Kopieren Sie die Ordner **Common Files, JAVA** und **MSN Gaming Zone** von C:\Program Files zu D:\Program Files.



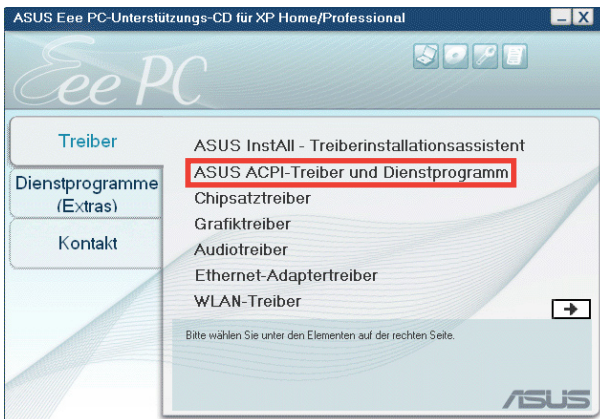
12. Beim Verschieben der Dateien wird das Fenster **Ersetzen von Ordnern bestätigen** angezeigt. Klicken Sie zum Fortsetzen auf **Ja, alle**.



13. Installieren Sie die zuvor entfernten Treiber und Programme mit Hilfe der Eee PC-Unterstützungs-DVD erneut.



Vergessen Sie nicht, **ASUS ACPI-Treiber und Dienstprogramm** zu installieren, BEVOR Sie Eee Instant Key und Super Hybrid Engine installieren.



14. Laden Sie **Microsoft SQL Server 2005 Compact Edition** und **Microsoft PowerPoint Viewer 2007** zur Installation von folgenden Webseiten herunter:

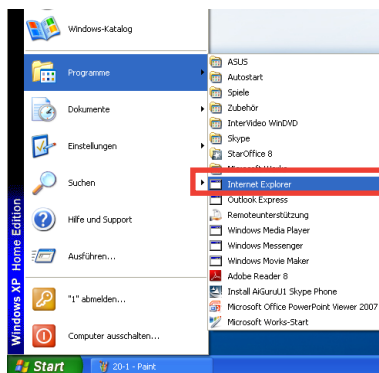
Microsoft SQL Server 2005 Compact Edition:

<http://www.microsoft.com/downloads/details.aspx?FamilyID=85e0c3ce-3fa1-453a-8ce9-af6ca20946c3&DisplayLang=en>

Microsoft PowerPoint Viewer 2007:

<http://www.microsoft.com/downloads/details.aspx?displaylang=de&FamilyID=048dc840-14e1-467d-8dca-19d2a8fd7485>

15. Eventuell werden nicht sämtliche Programmsymbole angezeigt. Wenn Sie die jeweiligen Programme einfach starten, werden die Programmsymbole automatisch wiederhergestellt.



Bevor die Installation sämtlicher Hardwaretreiber abgeschlossen ist, können Fehlermeldungen beim Starten von MSN 4.0 und Movie Maker auftreten. Installieren Sie einfach sämtliche Audiotreiber; anschließend können die Programme normal ausgeführt werden.

