

HB3674

Eee PC

מדריך מהיר

סדרת Eee PC 900

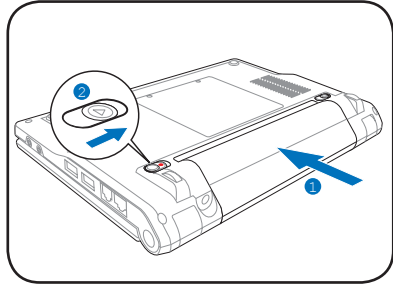
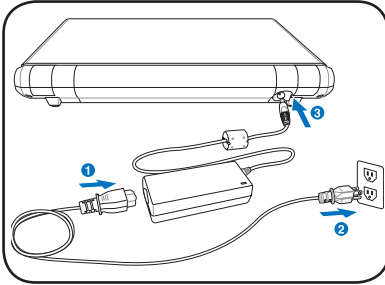


15G06Q024A00

הפעלה ראשונה של Eee PC

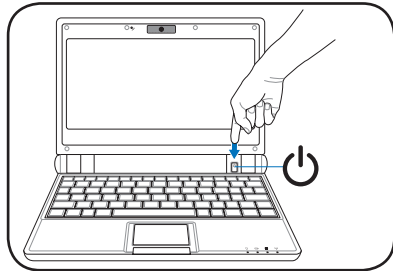
ההוראות שבהמשך הינן הוראות מהירות בלבד להתחלת השימוש ב-Eee PC. לקבלת מידע מפורט, עיין במדריך המלא.

1. התקן את מארז הסוללה
2. חבר את מתאם מתח החילופין (AC)



3. הדלק את Eee PC

השימוש במתאם מתח אחר עלול לגרום נזק ל-Eee PC. מתאם AC-DC פגום עלול לפגוע הן במארז/ הסוללות והן ב-Eee PC.



כשאתה פותח את לוח התצוגה, אל תשכח להצמיד אותו אל השולחן כדי שלא לשבור את התופסנים! לעולם אל תרים את Eee PC מהתצוגה!



זכור שעליך לטעון לגמרי את הסוללה לפני השימוש הראשון וכאשר הסוללה מתרוקנת לגמרי, כדי להאריך את חייה.



חיווי סטטוס

חיווי הסטטוס מייצג מצבים מסוימים של החומרה והתוכנה.

חיווי SSD (Solid State Disk)
חיווי אלווטי




מחון הפעלה
חיווי טעינת סוללה



כיבוי Eee PC

בצע את הפעולות הבאות כדי לכבות את Eee PC.

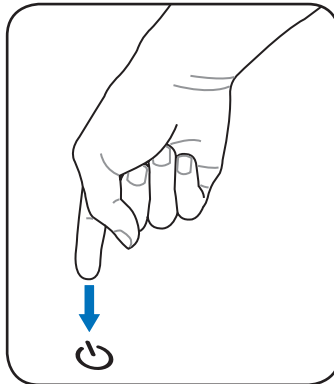
A.

1. לחץ על מתג ההפעלה האדום  שבאזור ההודעות. או, לחץ **כיבוי מהיר** מהכרטיסייה **הגדרות** ובחר באפשרות **כיבוי**.
2. בחר **כיבוי** מתיבת הדו שיח.
3. בחר **אישור** כדי להמשיך.



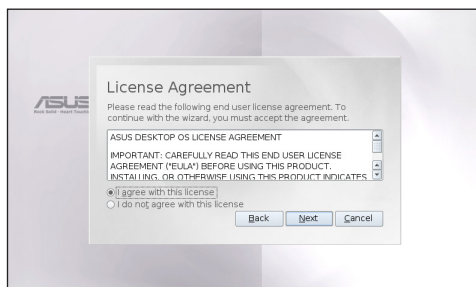
B.

או, לחץ ישירות על מתג ההפעלה של Eee PC, ופעל בהתאם להוראות הקודמות כדי לכבות את Eee PC.

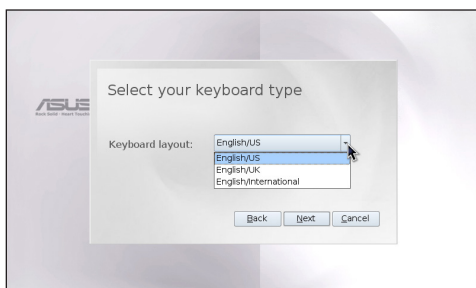


הפעלת אשף הפעלה ראשונה

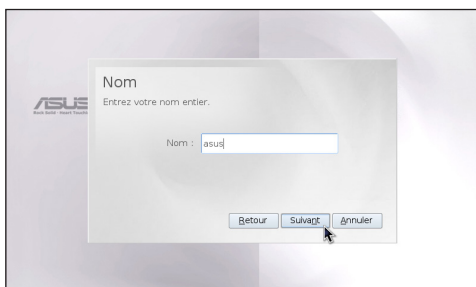
בפעם הראשונה שתפעיל את Eee PC, יופעל אוטומטית אשף הפעלה ראשונה וינחה אותך בהגדרת העדפותיך ובהזנה של פרטים בסיסיים. פעל בהתאם להוראות המוצגות כדי לסיים את התהליך הראשוני.



1. סמן את האפשרות אני מסכים לתנאי הרישיון ולחץ הבא כדי להמשיך.



2. בחר סוג מקלדת ולאחר מכן לחץ הבא כדי להמשיך.



3. הקלד את שם המשתמש שלך. לחץ הבא כדי להמשיך.

4. פעל לפי ההוראות המופיעות בתצוגה כדי להשלים את אשף ההפעלה הראשונה.

ASUS Eee PC תומך גם במערכת ההפעלה Windows® XP. לקבלת הוראות והודעות בנוגע להתקנת מערכת ההפעלה WinXP SP2 32 bit, עיין במדריך למשתמש.

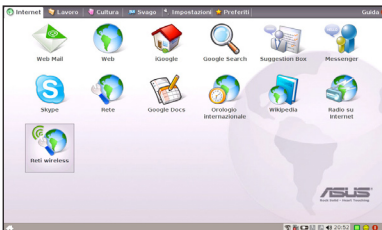


הגדרת חיבור לרשת

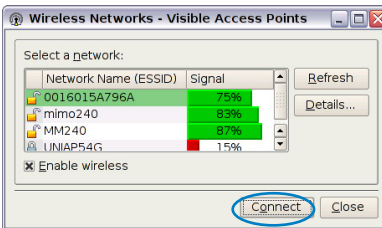
חיבור אלחוטי לרשת



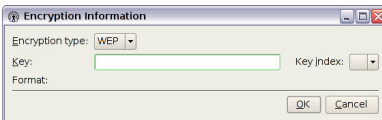
1. הקש  +  (<Fn>) כדי להפעיל את פונקצית הרשת האלחוטית.



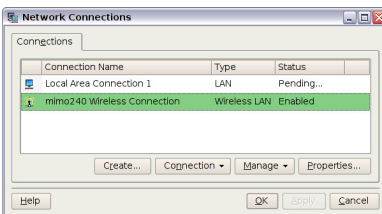
2. לחץ רשתות אלחוטיות מהכרטיסיה אינטרנט.



3. בחר בנקודת הגישה האלחוטית אליה תרצה להתחבר, מתוך הנקודות שברשימה, ולחץ התחבר כדי ליצור את ההתחברות. ודא שהתיבה שלפני האפשרות אפשר תקשורת אלחוטית מסומנת.



4. בזמן ההתחברות, ייתכן שיהיה עליך להזין סיסמה.



5. לאחר יצירת ההתחברות, היא תוצג ברשימה.

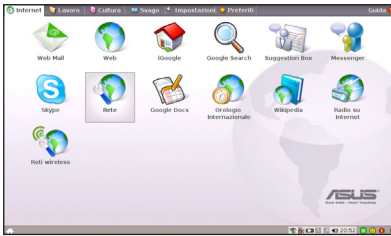


6. כעת תוכל לצפות בעמודות עוצמת האות האלחוטי באזור ההודעות.

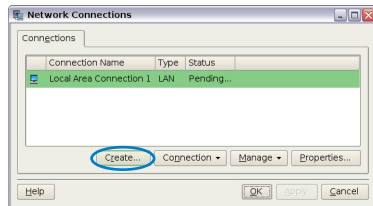
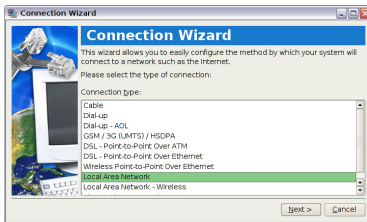
רשת מקומית (LAN)

שימוש בכתובת IP דינמית:

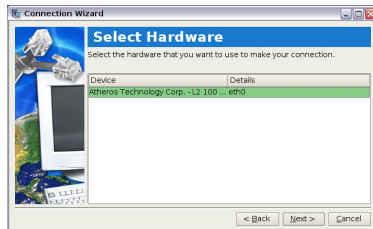
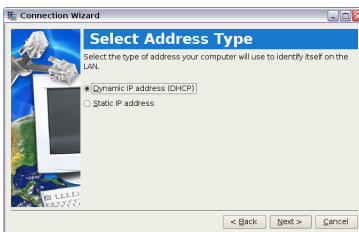
1. מהכרטיסייה אינטרנט, לחץ **רשת** כדי להתחיל את הגדרת התצורה.



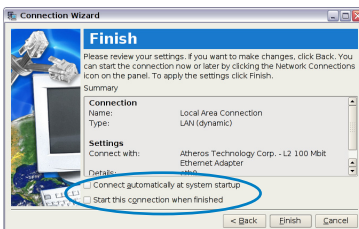
2. לחץ **צור** כדי ליצור התחברות לרשת.
3. בחר סוג התחברות ולאחר מכן לחץ **הבא**.



4. בחר בחומרה הרצויה עבור ההתחברות ולחץ **הבא**.
5. סמן את האפשרות הראשונה **Dynamic IP address** (DHCP) ולאחר מכן לחץ **הבא**.



6. הזן שם עבור התחברות זו ולחץ **הבא**.

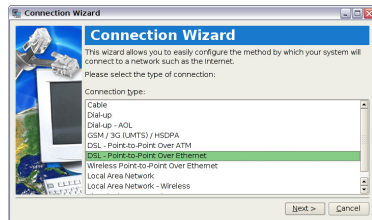
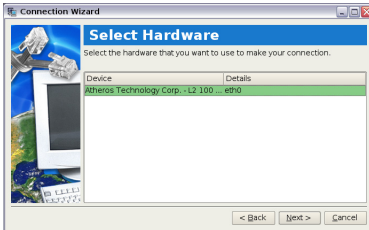


7. לחץ **סיום** כדי להחיל את ההגדרות או לחץ **חזרה** כדי לבצע שינויים. סמן את התיבה **התחבר אוטומטית בהפעלת המערכת** או את התיבה **הפעל התחברות זו בסיום הפעולה** בהתאם להעדפותיך.

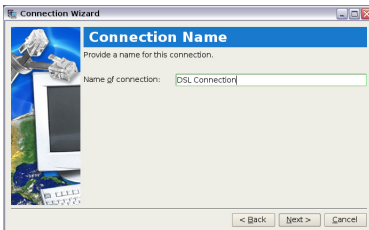
Point-to-Point Protocol over Ethernet (PPPoE)

1. חזור על שלבים 1-2 לשימוש בכתובת IP סטטית כדי להתחיל הגדרה של רשת PPPoE.

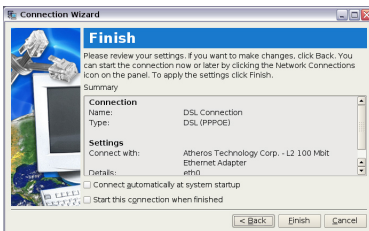
2. בחר סוג התחברות ולאחר מכן
3. בחר בחומרה הרצויה עבור
ההתחברות ולחץ הבא.



4. הזן את שם המשתמש ואת
הסיסמה שלך ולחץ הבא.

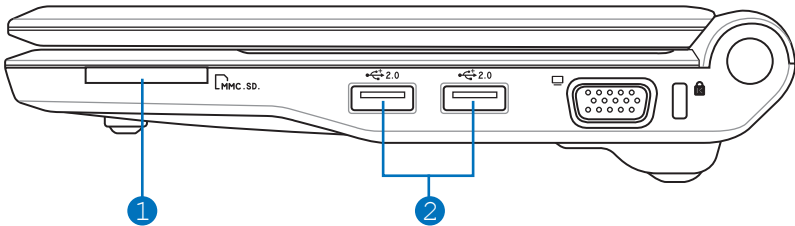


6. לחץ סיום כדי להחיל את
ההגדרות או לחץ חזרה כדי
לבצע שינויים.



חיבור התקנים נשלפים

תוכל לחבר התקנים נשלפים בהתאם לצורך.



1 חריץ לכרטיס זיכרון



MMC (Multimedia Card)
MMC Plus
RS-MMC (Reduced Size) (with MMC adapter)



SD (Secure Digital)
MiniSD (with SD adapter)



microSD
SD Adapter

2 יציאת USB (2.0/1.1) כונן אופטי חיצוני בחיבור USB

כונן קשיח חיצוני בחיבור USB



דיסק זיכרון USB Flash

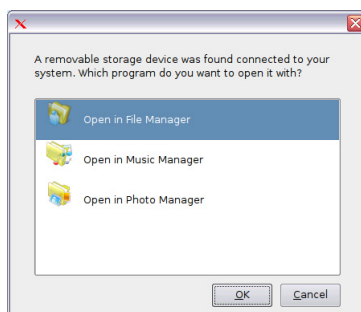


גישה לקבצים שלך

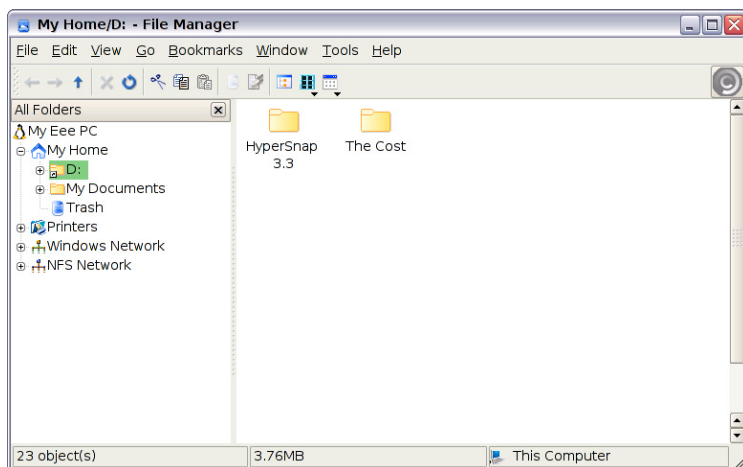
אם חיברת התקני USB חיצוניים, תוכל להעביר בקלות קבצים מ-Eee PC ואילו. למידע נוסף, עיין בתת הסעיפים הבאים.

מנהל הקבצים

1. חבר את דיסק זיכרון ה-flash בחיבור USB או דיסק קשיח נייד עם חיבור USB אל Eee PC.
2. הדגש ובחר באפשרות **פתח במנהל הקבצים** כאשר תתבקש.



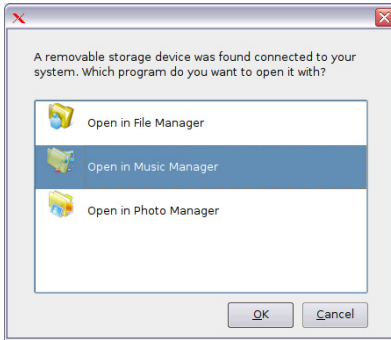
3. כל הקבצים והתיקיות שבהתקן האחסון החיצוני בחיבור USB יופיעו בחלונית הימנית. אתר את הקובץ הרצוי ולחץ עליו לחיצה כפולה כדי לפתוח אותו.



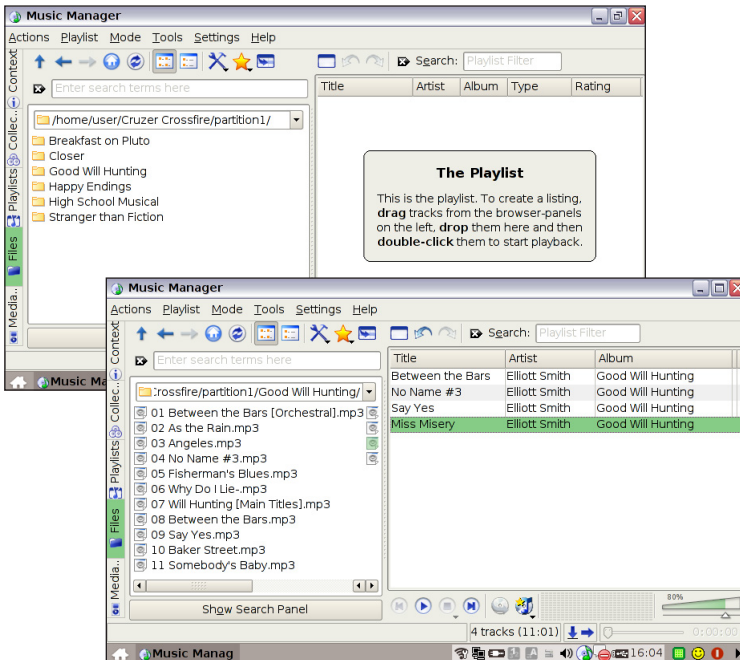
מנהל המוסיקה

1. חבר את דיסק זיכרון ה-flash בחיבור USB או דיסק קשיח נייד עם חיבור USB המכיל את קובצי המוסיקה אל Eee PC.

2. הדגש ובחר באפשרות פתח במנהל המוסיקה כאשר תתבקש.



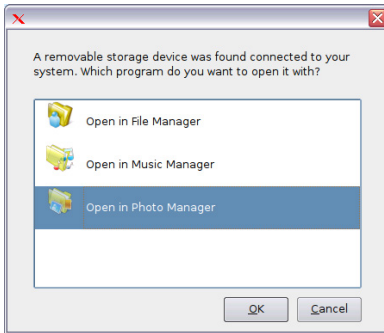
3. המסך מנהל המוסיקה יציג את תיקיות האלבומים שבדיסק הקשיח או כבונן ה-flash המחוברים בחיבור USB. בחר תיקייה וגרור רצועות אל החלונית הימנית כדי ליצור רשימת השמעה משלך.



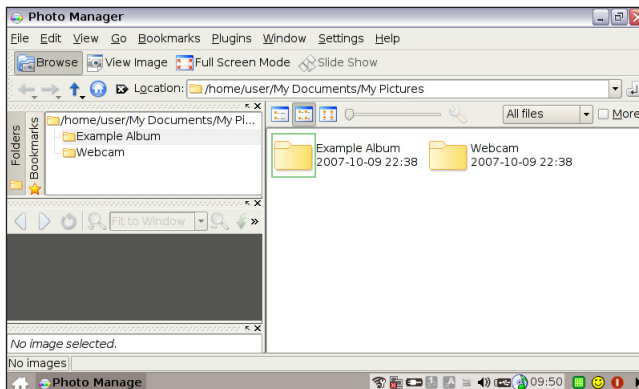
מנהל תמונות

1. חבר את דיסק זיכרון ה-flash בחיבור USB או דיסק קשיח נייד עם חיבור USB המכיל את קובצי התמונות אל Eee PC.

2. הדגש את האפשרות פתח במנהל התמונות ובחר בה כאשר תתבקש.



3. מנהל התמונות מציג את האלבומים שנמצאים בהתקן האחסון שמחובר ליציאת USB. בחר תמונה באלבום. התמונות תוצגנה בחלון התצוגה המקדימה שבצד שמאל למטה.

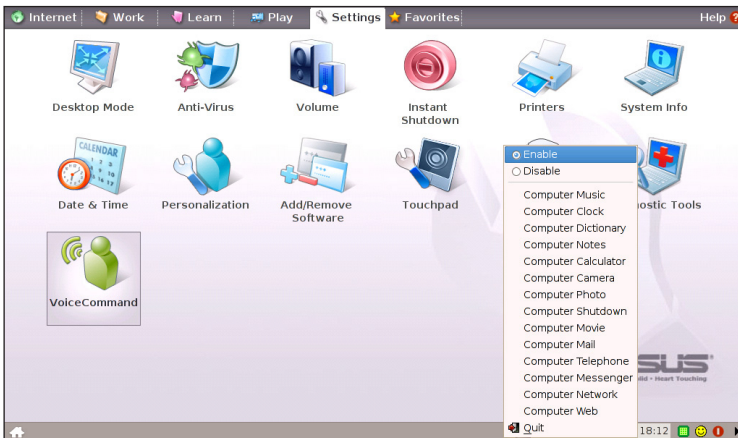


הפעלת יישומים

הפעל את Eee PC כדיבורית. בעזרת פקודות קוליות תוכל להפעיל תוכניות שירות שנמצאות ב-Eee PC מבלי להשתמש במקלדת. כל שעליך לעשות הוא לומר את הפקודה.

פעל בהתאם להוראות הבאות כדי להשתמש בפקודה קולית:

1. לחץ לחיצה כפולה על **פקודה קולית** שבכרטיסייה **הגדרות**.
2. לחץ לחיצה כפולה על סמל הפקודה הקולית שבאזור ההודעות של מערכת ההפעלה ולאחר מכן סמן את האפשרות **אפשר** כדי להפעיל פונקציה זו.
3. הפריטים שברשימה זמינים עבור פונקציית הפקודה הקולית. הוסף את המילה "מחשב" לפני כל פקודה.




הנה דוגמה לשימוש בפקודה קולית:



1. אם נתקלת במילון מונחים חדש, בדוק את המילון של Eee PC.
2. הפעל את הפונקציה פקודה קולית.
3. אמור את המילים "מחשב-מילון", כדי להפעיל את המילון המובנה.

סיום תהליכי יישומים

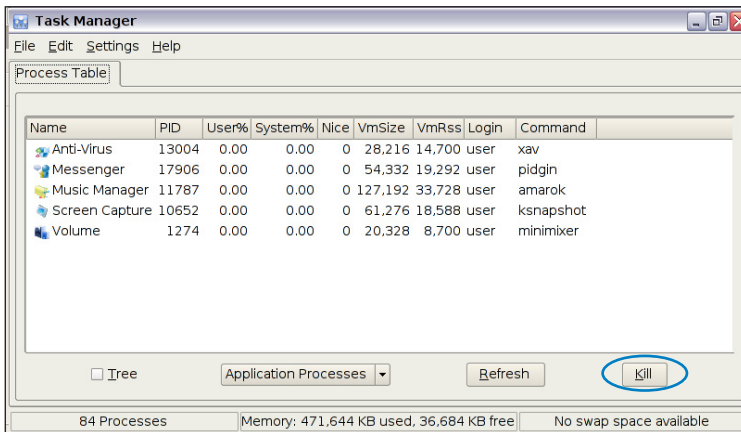
מנהל היישומים מציג את תהליכי היישומים. אם Eee PC איטי מדי, תוכל לסגור את היישום ממנהל היישומים.

פעל בהתאם להוראות הבאות כדי לסיים פעולת יישומים:

1. לחץ לחיצה כפולה על הסמל SOS  שבאזור ההודעות כדי להציג את היישומים הפעילים.

או, הקש  +  (<Fn> + <F6>) ישירות כדי להפעיל את מנהל היישומים.

2. בחר את היישום שברצונך לסגור, אשר משתמש במשאבי המערכת, ולחץ **עצור** כדי לסיים את פעולת התהליך.



השימוש במנהל היישומים לעצירת הפעולה של יישומים עלול לגרום נזק לקבצים אותם היישום קורא או עורך. לא מומלץ להשתמש במנהל היישומים כדי לעצור יישומים שמעבדים נתונים חשובים. לחילופין, מומלץ לגבות נתונים חשובים לפני השימוש במנהל היישומים.



טיפים ועצות

כיצד ניתן להאריך את חיי הסוללה?

- כיבוי הרשת האלחוטית: <Fn> + <F2>
- מעעום המסך: <Fn> + <F3>
- הנמכת עוצמת הרמקול: <Fn> + <F8>
- כיבוי הרמקול: <Fn> + <F7>

כיצד ניתן להשתמש במנהל המשימות SOS?

1. לחץ על הסמל הירוק שבסרגל המשימות, הנמצא בתחתית המסך.
2. לחץ על כותרת עמודה כדי למיין את הרשימה, לדוגמה לפי כמות הזיכרון שבשימוש.
3. בחר יישום כלשהו בחלון כדי לעצור או לרענן.
4. להצגת פרטים נוספים, בחר באפשרות אחרת מהרשימה הנפתחת.

כיצד ניתן להתקין Windows® XP?

עיין במדריך למשתמש.

כיצד ניתן להתחבר לשרת העדכונים של ASUS?

1. התחבר לאינטרנט
2. לחץ הוספה/הסרה של תוכניות בכרטיסייה הגדרות.
3. לאחר טעינת בסיס הנתונים, אתר עדכונים בכרטיסייה הגדרות.

כיצד ניתן להגדיר רשת אלחוטית?

1. הקש <Fn> + <F2> כדי להפעיל את הרשת האלחוטית.
2. לחץ על הסמל רשתות אלחוטיות מהכרטיסייה אינטרנט.
3. לחץ התחבר כדי ליצור את ההתחברות.

כיצד ניתן להגדיר ADSL?

1. לחץ על הסמל רשת שבכרטיסייה אינטרנט.
2. לחץ צור. כעת יופעל אשף.
3. בחר באפשרות DSL - נקודה לנקודה דרך Ethernet, ולאחר מכן לחץ הבא.
4. השלם את פעולת האשף כדי להגדיר התחברות DSL.