

# Eee PC

## Gyors útmutató

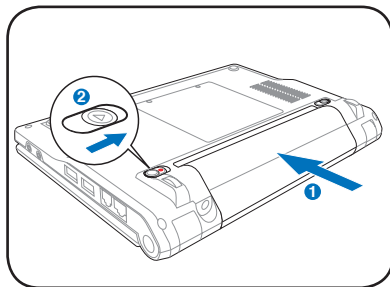
Eee PC 900 Series



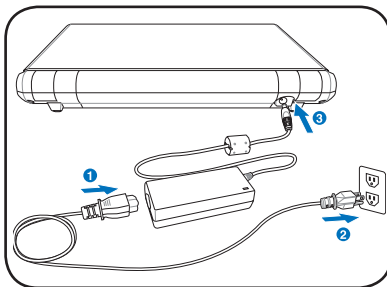
# Az Eee PC bekapcsolása

Az Eee PC használatával kapcsolatban itt megadott utasítások csupán tájékoztató jellegűek. Olvassa el a teljes kézikönyvet további részletekért.

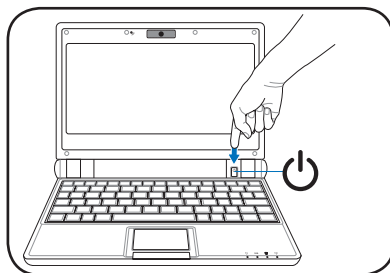
## 1. Szerelje be az akkumulátor egységet



## 2. Csatlakoztassa a hálózati adaptert



## 3. Kapcsolja BE az Eee PC-t



Károsodás következhet be, ha az Eee PC-t eltérő adapterrel használja. Mind az akkumulátor egység(ek)et, mind az Eee PC-t megrongálhatja, ha hibás AC-DC adaptert használ.



Kinyitás közben ne hajtsa a kijelzőpanelt az asztal felületéig, mert a pántok eltörhetnek! Soha ne emelje meg az Eee PC-t a kijelzőpanelnél fogva!



Ne feledje, hogy az első használata előtt, valamint ha kimerült, teljesen fel kell töltenie az akkumulátort az élettartama meghosszabbítása érdekében.

## Állapotjelzők

Az állapotjelzők különféle hardver-, illetve szoftverállapotot jeleznek.



Bekapcsolt állapotot jelző fény



Szilárdtest lemez (SSD) kijelző



Akkumulátortöltés kijelző




Vezeték nélküli kijelző

# Az Eee PC kikapcsolása

Az Eee PC kikapcsolásához kövesse az alábbi utasításokat.

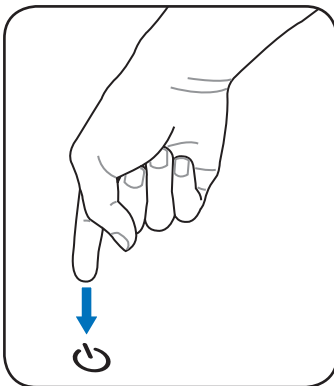
## A.

1. Kattintson a vörös üzemkapcsolóra  az értesítési területen. Vagy kattintson az **Azonnali kikapcsolás** elemre a **Beállítások** fülön, és válassza a **Kikapcsolás** elemet.
2. Válassza a **Kikapcsolás** elemet a párbeszédpanelben.
3. Kattintson az **OK** gombra a folytatáshoz.



## B.

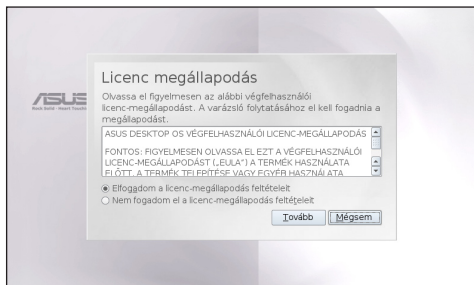
Vagy nyomja meg közvetlenül az Eee PC üzemkapcsoló gombját, és kövesse az előbbi utasításokat az Eee PC kikapcsolásához.



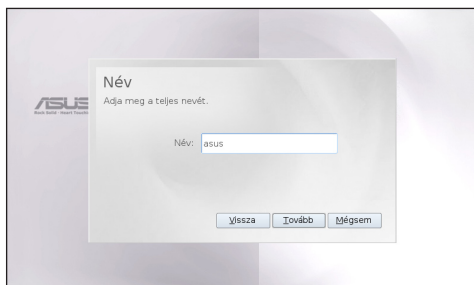
# A First Run Wizard indítása

Amikor első alkalommal kapcsolja be az Eee PC-t, a First Run Wizard automatikusan elindul és végikalauzolja Önt a személyes beállítások elvégzésében és alapvető információkkal szolgál. Kövesse a varázsló utasításait a kezdeti beállítások elvégzéséhez.

1. Váltson az **Elfogadom a licenc-megállapodás feltételeit** elemre, majd kattintson a **Tovább** gombra a folytatáshoz.



- 2.. Adja meg a **Teljes nevét**, majd kattintson a **Tovább** gombra a folytatáshoz.





3. Kövesse a képernyőn megjelenő utasításokat a first run wizard végrehajtásához.



Az ASUS Eee PC Windows® XP operációs rendszert is támogatja. Tekintse meg a felhasználói útmutatót a WinXP SP2 32 bites operációs rendszer telepítésével kapcsolatos részletes utasításokért és figyelmeztetésekért.

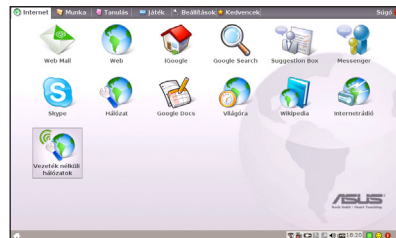
# Hálózati kapcsolat konfigurálása

## Vezeték nélküli hálózati kapcsolat

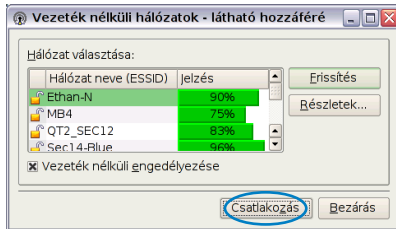
1. Nyomja meg a  +  (<Fn> + <F2>) billentyűket a vezeték nélküli LAN funkció bekapcsolásához.



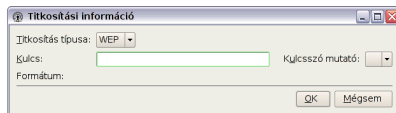
2. Kattintson a **Vezeték nélküli hálózatok** elemre az **Internet** fülön.



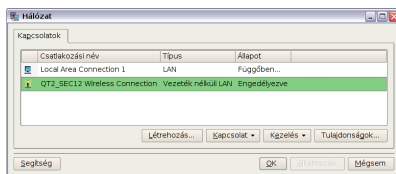
3. Jelölje ki a listán azt a vezeték nélküli hozzáférési pontot, amelyhez kapcsolódni a **Csatlakozás** gombra a kapcsolat létrehozásához. Győződjön meg arról, hogy a **Vezeték nélküli funkció engedélyezése** előtti jelölőnégyzet ki van pipálva.



4. Kapcsolódáskor jelszó megadására lehet szükség.



5. A kapcsolat létrehozása után a kapcsolat láthatóvá válik a listán.



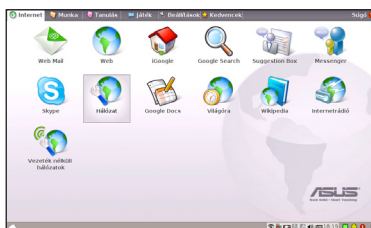
6. Az értestési területen láthatja a vezeték nélküli jel erősségét jelképező sávokat.



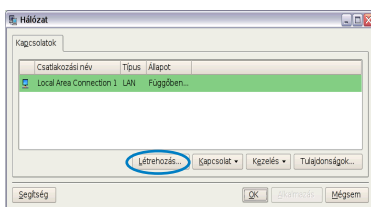
# Helyi hálózat

## Dinamikus IP-cím használata:

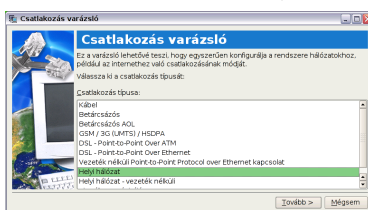
1. Az **Internet** fülön jelölje ki a **Hálózat** elemet a konfiguráció elvégzéséhez.



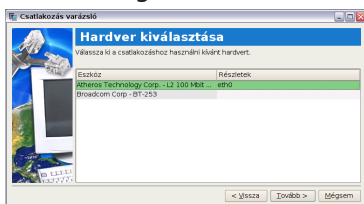
2. Kattintson a **Létrehozás** gombra a hálózati kapcsolat létrehozásához.



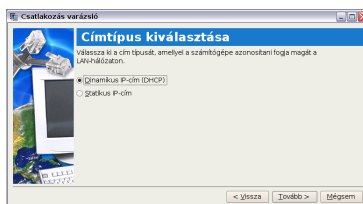
3. Jelölje ki az Ön által használt kapcsolat típusát, majd kattintson a **Tovább** gombra.



4. Jelölje ki a kapcsolat létesítéséhez használt hardvert, majd kattintson a **Tovább** gombra.

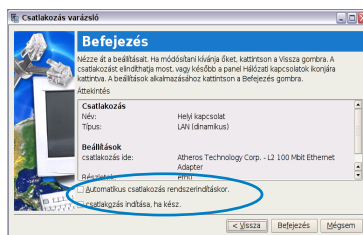


5. Váltson az első lehetőségre: Dinamikus IP-cím (DHCP) és kattintson a **Tovább** gombra.



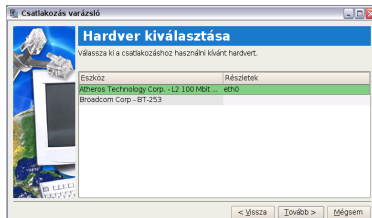
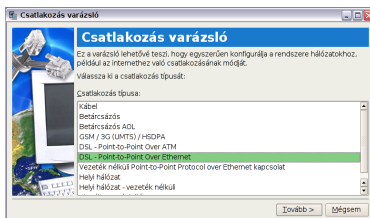
6. Nevezze el a kapcsolatot, majd kattintson a **Tovább** gombra.

7. Kattintson a **Befejezés** gombra a beállítások alkalmazásához, vagy kattintson a **Vissza** gombra további beállítások végzéséhez. Igényének megfelelően kattintson az **Automatikus kapcsolódás rendszerindításkor** jelölőnégyzetre vagy a **Kapcsolat indítása, ha kész** jelölőnégyzetre.

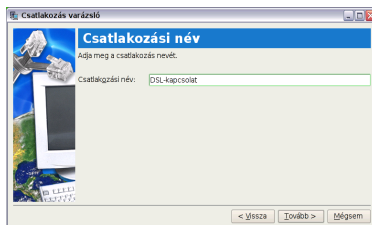
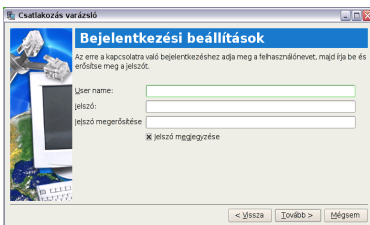


## Point-to-Point Protocol over Ethernet (PPPoE)

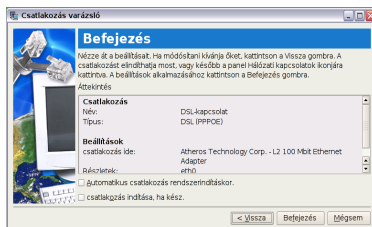
1. Ismételje meg a statikus IP-cím beállításának 1–2. lépését a PPPoE hálózati konfiguráció indításához.
2. Jelölje ki az Ön által használt kapcsolat típusát, majd kattintson a **Tovább** gombra.
3. Jelölje ki a kapcsolat létesítéséhez használt hardvert, majd kattintson a **Tovább** gombra.



4. Adja meg felhasználónevét és jelszavát, majd kattintson a **Tovább** gombra.
5. Nevezze el a kapcsolatot, majd kattintson a **Tovább** gombra.

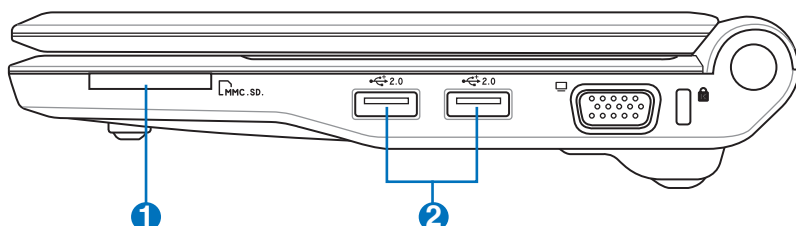


6. Kattintson a **Befejezés** gombra a beállítások alkalmazásához, vagy kattintson a **Vissza** gombra további beállítások végzéséhez.

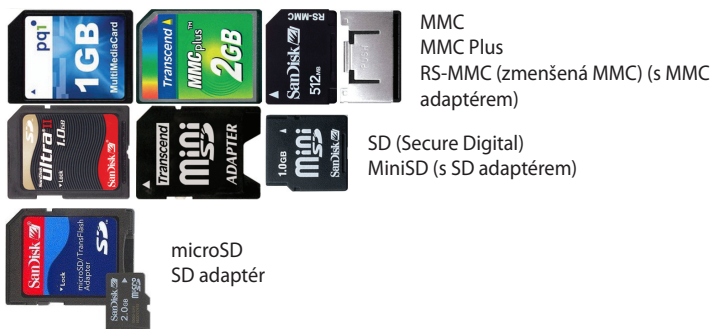


# Hordozható eszközök csatlakoztatása

Így lehet csatlakoztatni a hordozható eszközöket.



## 1 Memóriakártya-foglalat



## 2 2.0 USB Port (2.0/1.1)

USB külső optikai lemezmeghajtó

USB külső merevlemez-meghajtó



USB flash meghajtó



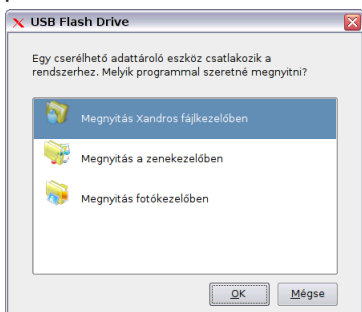


# Hozzáférés a fájlokhoz

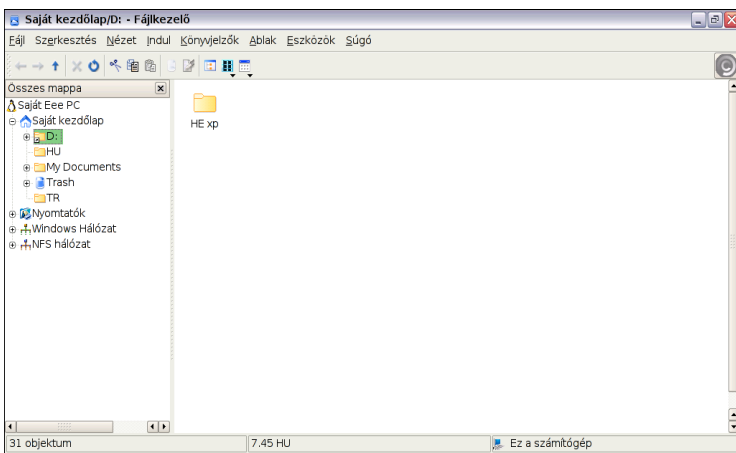
Külső USB eszközök csatlakoztatása esetén egyszerűen mozgathatja fájljait az Eee PC-re vagy az Eee PC-ről. Az alábbi alfejezetek további információval szolgálnak.

## Fájlkezelő

1. Csatlakoztassa az USB flash memóriakártyát, illetve hordozható USB-merevlemezt az Eee PC-hez.
2. Emelje ki és jelölje ki az **Megnyitás a Fájlkezelő** elemet a parancssoron.



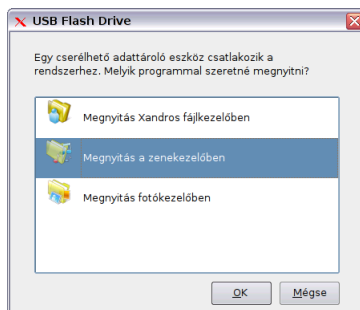
3. A jobb oldali panelben láthatóvá válik a külső USB háttértáron lévő összes fájl és mappa. Keresse meg a kívánt fájlt, és kattintson rá kétszer a megnyitásához.



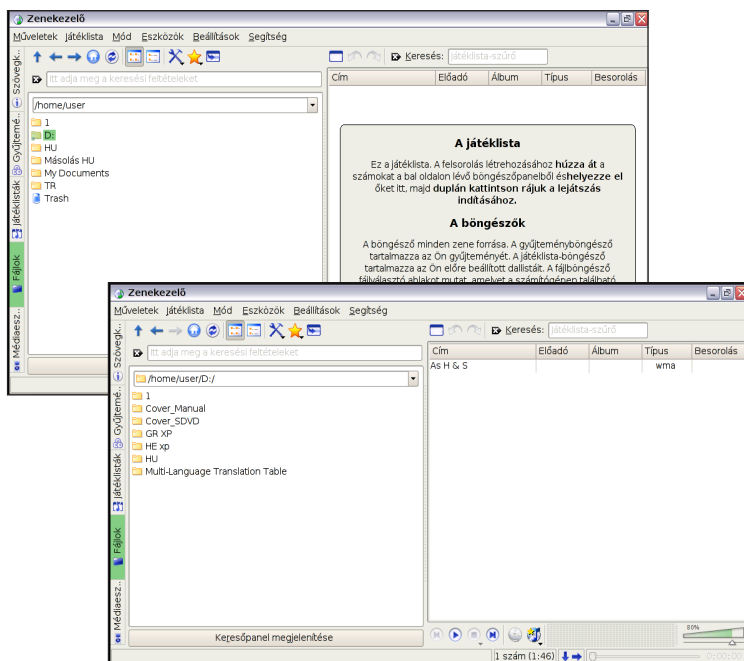
# Zenekezelő

1. Csatlakoztassa a zenét tartalmazó USB flash memóriakártyát, illetve hordozható USB-merevlemezt az Eee PC-hez.

2. Emelje ki és jelölje ki az  
**Megnyitás a Zenekezelő**  
elemet a parancssoron.



3. A **Zenekezelő** képernyőn látható az USB flash/merevlemezen lévő összes albummappa. Jelöljön ki egy mappát és húzza a sávokat a jobb oldali panelbe a saját játéklista létrehozásához.

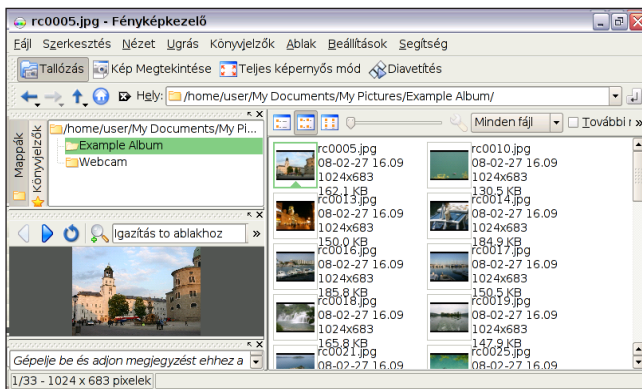


# Fényképkészítő

1. Csatlakoztassa a fotókat tartalmazó USB flash memóriakártyát, illetve hordozható USB-merevlemez az Eee PC-hez.
2. Emelje ki és jelölje ki a **Megnyitás a Fényképkészítő** elemet a parancssoron.




3. A **Fényképkészítő** képernyőn látható az USB háttértár eszközön lévő összes album. Jelöljön ki egy fotót ez egyik albumban, és megjelennek a fotók a bal oldali alsó előnézeti ablakban.





# Alkalmazások bezárása

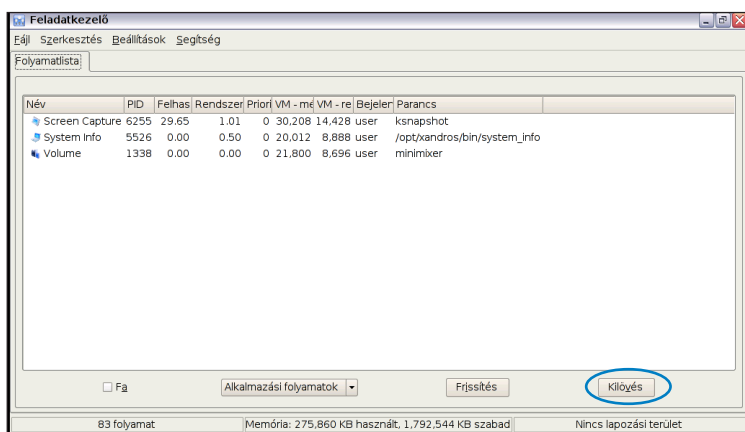
A Feladatkezelő megjeleníti a futó alkalmazásokat. Gyorsítsa Eee PC-jét, ha lassan fut néhány alkalmazás leállításával a Feladatkezelő segítségével.

Kövesse az alábbi utasításokat az alkalmazások leállításához:

1. Duplán kattintson az SOS ikonra  az értesítési területen, hogy megjelenítse a futó alkalmazásokat.

Vagy nyomja meg a  +  (<Fn> + <F6>) billentyűket a Feladatkezelő közvetlen indításához.

2. Jelölje ki a szükségtelen alkalmazást, amely feleslegesen foglalja a rendszer erőforrásait, és kattintson a **Kilövés** gombra a folyamat leállításához.



Ha a Feladatkezelő programot alkalmazások leállítására használja, előfordulhat, hogy megsérülnek azon fájlok, amelyeket az alkalmazás éppen olvas vagy ír. Nem ajánljuk a Feladatkezelő használatát olyan alkalmazások leállítására, amelyek a fontos adataival dolgoznak. Más megoldásként készítsen biztonsági másolatot fontos adatairól, mielőtt használja a Feladatkezelő programot.

# Tanácsok a használatához

## Hogyan lehet megnövelni az akkumulátor élettartamát?

- A Wifi kikapcsolása: <Fn> + <F2>
- A képernyő elsötétítése: <Fn> + <F3>
- A hangerő csökkentése: <Fn> + <F8>
- A hangszóró kikapcsolása: <Fn> + <F7>

## Hogyan kell használni az SOS feladatkezelőt?

1. Kattintson a tálcán a zöld ikonra, amely a képernyő alján található.
2. A lista rendezéséhez kattintson valamelyik oszlop, például a használt memória fejlécére.
3. Válassza ki az ablakban lévő **Leállítani** vagy **Frissíteni** kívánt alkalmazást.
4. Ha többet kíván látni, válasszon másik lehetőséget a legördülő listából.

## Hogyan kell telepíteni a Windows XP®-t?

Tekintse meg a felhasználói kézikönyvet.

## Hogyan kell az ASUS frissítő szerverhez csatlakozni?

1. Csatlakozzon az internethez.
2. Kattintson a **Szoftver módosítása** lehetőségre a **Beállítások** fülön.
3. Miután betöltődik az adatbázis, keresse meg az általános frissítéseket a **Beállítások** fülön.

## Hogyan kell beállítani a Wifi szolgáltatást?

1. Nyomja meg a <Fn> + <F2> billentyűket a Wifi funkció bekapcsolásához.
2. Kattintson a **Vezeték nélküli hálózatok** ikonra az internet fülön.
3. Kattintson a **Csatlakozás** gombra a kapcsolat létrehozásához.

## Hogyan kell beállítani az ADSL-t?

1. Kattintson a **Hálózat** ikonra az **Internet** fülön.
2. Kattintson a **Létrehozás** gombra. Ekkor elindul egy varázsló.
3. Válassza a **DSL - PPPoE** elemet, és kattintson a **Tovább** gombra.
4. Fejezze be a varázslót a DSL kapcsolat konfigurálásához.