

Eljárások a programtelepítés alapértelmezett helyének módosításához Windows XP alatt.

A legtöbb Windows program telepítése alapértelmezésképpen a C: meghajtóra történik. Kövesse a kézikönyv utasításait a programtelepítés alapértelmezett helyének C: meghajtóról D: meghajtóra módosításához, így helyet tarthat fenn a C: meghajtón a fontos Windows rendszerfrissítésekhez.

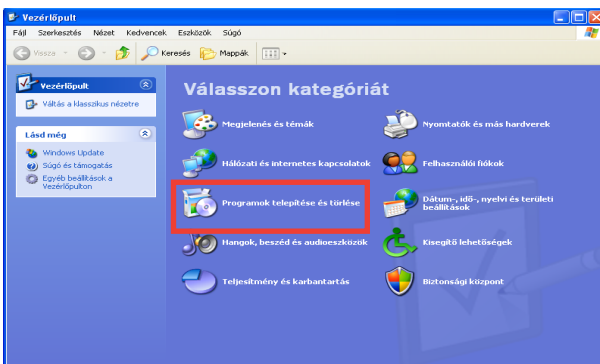


Készítsen elő egy külső optikai meghajtót és az Eee PC támogató DVD-t az alábbi rendszer-visszaállításhoz, valamint az illesztőprogramok és programok telepítéséhez.



A rendszer-visszaállítás után megtörténik az összes fájl törlése a C: és D: meghajtókról. Javasoljuk, hogy a fontos adatokról készítsen biztonsági másolatot, mielőtt az alábbi eljárásokat elvégezné.

1. Kövesse az Eee PC felhasználói kézikönyvének utasításait a rendszer gyári értékre történő visszaállításához az Eee PC támogató DVD segítségével. Kapcsolja be az Eee PC-t, majd jelentkezzen be a Windows környezetbe.
2. Kattintson a **Start > Beállítások > Vezérlőpult** elemre, majd kattintson a **Programok telepítése és törlése** elemre.

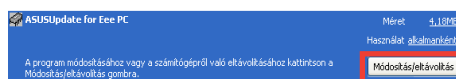


3. Kövesse a következő utasításokat a programok egyenkénti eltávolításához.

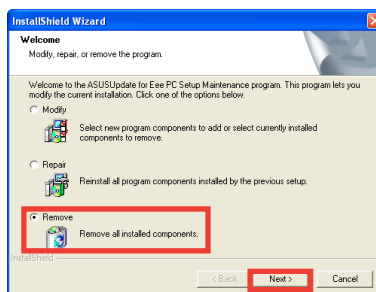
ASUS Update	Microsoft SQL Server 2005
ASUS OS Cleaner	Windows Live
Eee InstantKey	Bluetooth
Super Hybrid Engine	Realtek audió illesztőprogram
Eee Storage	ASUS ACPI illesztőprogram
eCap	Azurewave NE766 illesztőprogram

ASUS Update

- A. Kattintson a **Módosítás/**
Eltávolítás elemre.



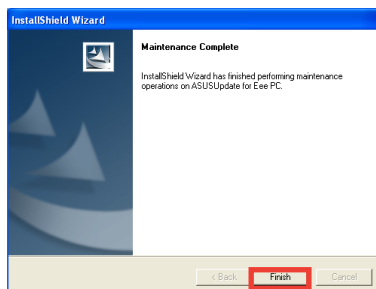
- B. Jelölje ki az **Eltávolítás**
elemet, majd kattintson a
Tovább gombra.



- C. Kattintson az **OK** gombra.



- D. Kattintson a **Befejezés**
gombra, miután
megtörtént a program
törlése.

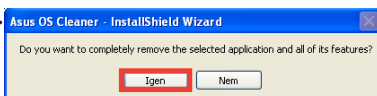


ASUS OS Cleaner

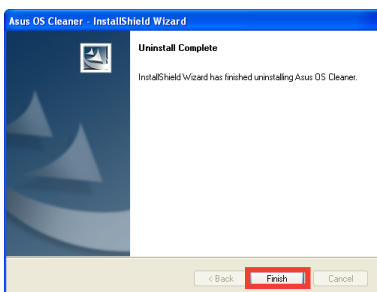
- A. Kattintson az **Eltávolítás** elemre.



- B. Kattintson az **Igen** gombra.

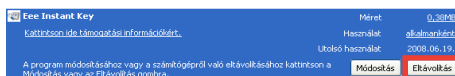


- C. Kattintson a **Befejezés** gombra, miután megtörtént a program törlése.

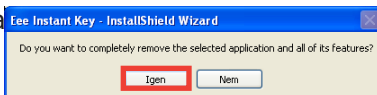


Eee Instant Key

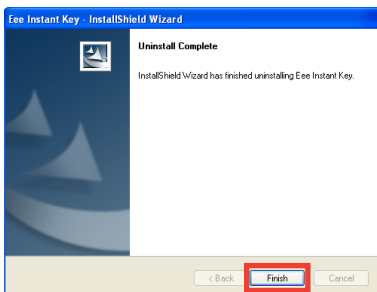
- A. Kattintson az **Eltávolítás** elemre.



- B. Kattintson az **Igen** gombra.

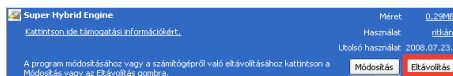


- C. Kattintson a **Befejezés** gombra, miután megtörtént a program törlése.

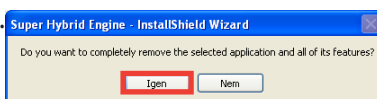


Super Hybrid Engine

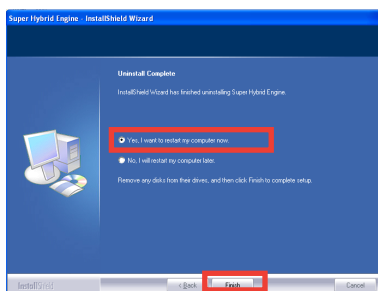
- A. Kattintson az **Eltávolítás** elemre.



- B. Kattintson az **Igen** gombra.



- C. Jelölje ki a **Számítógép újraindítása** elemet, majd kattintson a **Befejezés** gombra, miután megtörtént a program törlése.

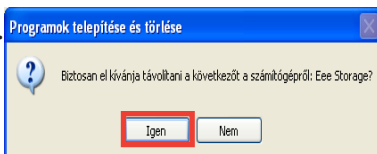


Eee Storage

- A. Kattintson a **Módosítás/**
Eltávolítás elemre.



- B. Kattintson az **Igen** gombra.

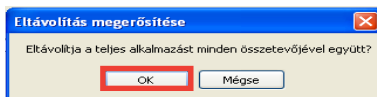


ECAP

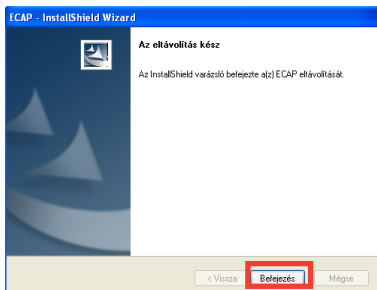
- A. Kattintson az **Eltávolítás** elemre.



- B. Kattintson az **Igen** gombra.

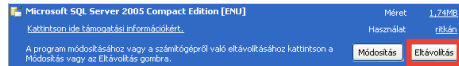


- C. Kattintson a **Befejezés** gombra, miután megtörtént a program törlése.

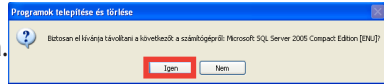


Microsoft SQL Server 2005

- A. Kattintson az **Eltávolítás** elemre.



- B. Kattintson az **Igen** gombra.

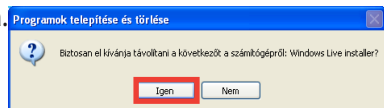


Windows Live telepítő

- A. Kattintson az **Eltávolítás** elemre.

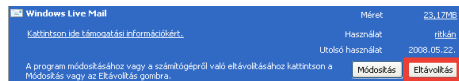


- B. Kattintson az **Igen** gombra.

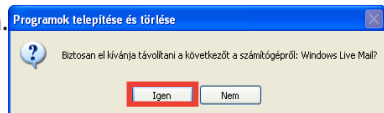


Windows Live Mail

- A. Kattintson az **Eltávolítás** elemre.

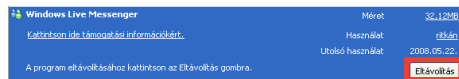


- B. Kattintson az **Igen** gombra.

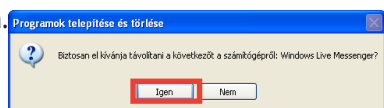


Windows Live Messenger

- A. Kattintson az **Eltávolítás** elemre.

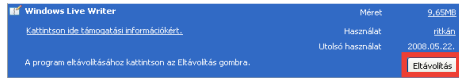


- B. Kattintson az **Igen** gombra.

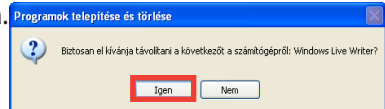


Windows Live Writer

- A. Kattintson az **Eltávolítás** elemre.

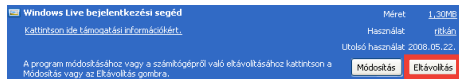


- B. Kattintson az **Igen** gombra.

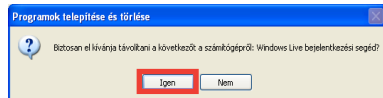


Windows Live bejelentkezési segéd

- A. Kattintson az **Eltávolítás** elemre.

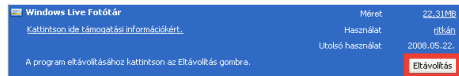


- B. Kattintson az **Igen** gombra.

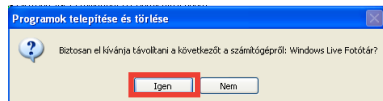


Windows Live Fotótár

- A. Kattintson az **Eltávolítás** elemre.

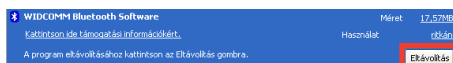


- B. Kattintson az **Igen** gombra.

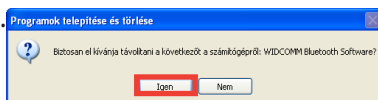


WIDCOMM Bluetooth szoftver

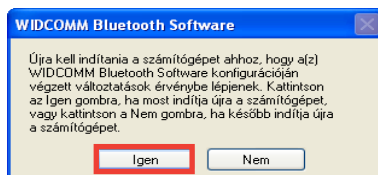
- A. Kattintson az **Eltávolítás** elemre.



- B. Kattintson az **Igen** gombra.



- C. Kattintson az **Igen** gombra a rendszer újraindításához, miután megtörtént a program törlése.

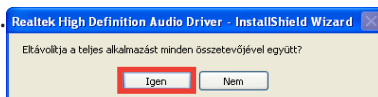


Realtek High Definition audió illesztőprogram

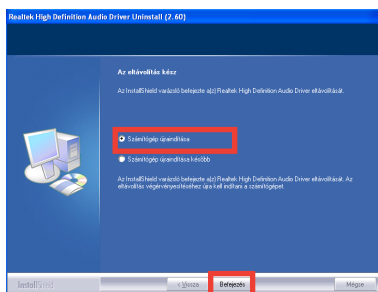
- A. Kattintson az **Eltávolítás** elemre.



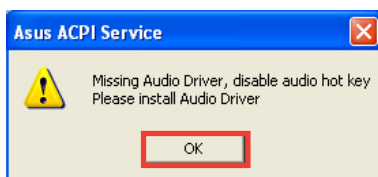
- B. Kattintson az **Igen** gombra.



- C. Jelölje ki a **Számítógép újraindítása** elemet, majd kattintson a **Befejezés** gombra, miután megtörtént a program törlése.

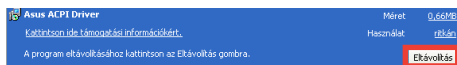


- D. A Windows újraindítása után megjelenik egy figyelmeztető üzenet. Ez normális, mivel eltávolítottuk az audió illesztőprogramot. Kattintson az **OK** gombra az ablak bezárásához.

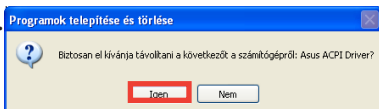


ASUS ACPI illesztőprogram

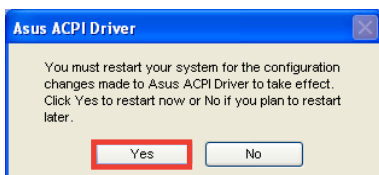
- A. Kattintson az **Eltávolítás** elemre.



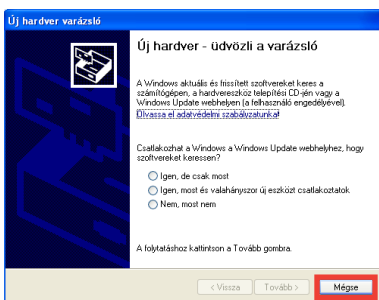
- B. Kattintson az **Igen** gombra.



- C. Kattintson az **Igen** gombra a rendszer újraindításához, miután megtörtént a program törlése.

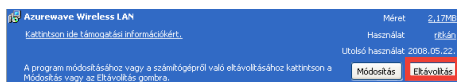


- D. A Windows újraindítása után megjelenik az **Új hardver telepítése varázsló** ablaka. Ez normális, mivel eltávolítottuk az ACPI illesztőprogramot. Kattintson a **Mégsem** gombra a varázsló bezárásához.

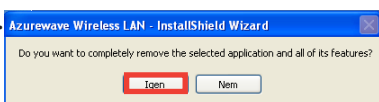


Azurewave vezeték nélküli LAN

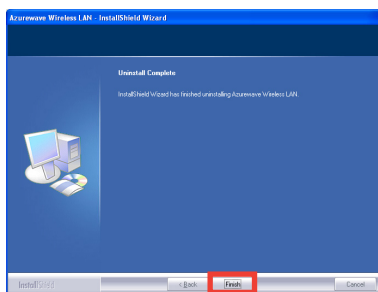
- A. Kattintson az **Eltávolítás** elemre.



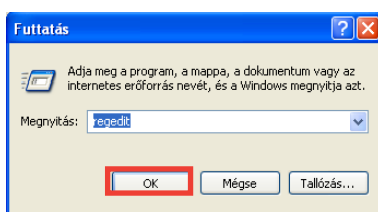
- B. Kattintson az **Igen** gombra.



- C. Kattintson a **Befejezés** gombra, miután megtörtént a program törlése.



4. A fenti programok eltávolítása után kattintson a **Start** , majd a **Futtatás** gombra, gépelje be a **regedit** szöveget a **Megnyitás** dobozba , majd kattintson az **OK** gombra.

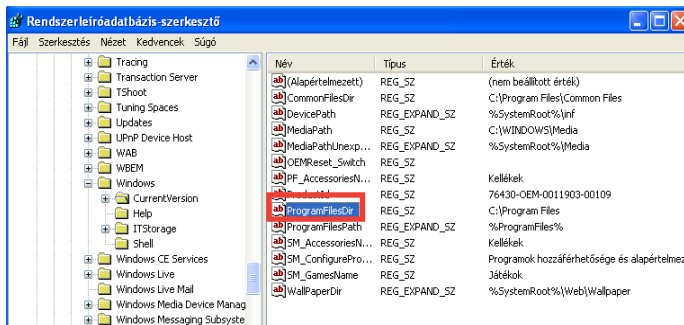


FIGYELEM: A Windows rendszerleíró adatbázis módosítása a rendszer instabil vagy működésképtelen állapotát idézheti elő. A jelen útmutatóban írottaknak megfelelően, csak pontos módosításokat végezzen a regedit programban.

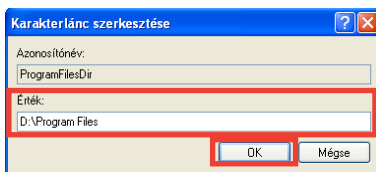
5. A rendszerleíró adatbázis-szerkesztő ablakban keresse meg és kattintson az alábbi rendszerleíró-adatbázis alkulcsra:

HKEY_LOCAL_MACHINE\SOFTWARE\Microsoft\Windows\CurrentVersion

A rendszerleíró adatbázis-szerkesztő ablak jobb oldalán lévő részletek panelben duplán kattintson a **ProgramFilesDir** rendszerleíró adatbázis értékre.



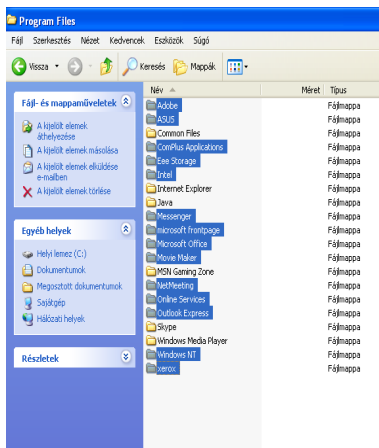
6. A **Karakterlánc szerkesztése** ablakban gépelje be a **D:\Program Files** szöveget az **Érték** dobozba. Kattintson az **OK** gombra, majd lépjen ki a rendszerleíró adatbázis-szerkesztőből.



7. **Indítsa újra a számítógépet.**

8. Kattintson duplán a **Sajátgép** ikonra az asztalon, majd duplán kattintson a **C: meghajtó** elemre, majd duplán kattintson a **Programok** elemre. Vágja ki, majd illessze be az összes mappát a **D:\Program Files** mappába, KIVÉVE a következőket:

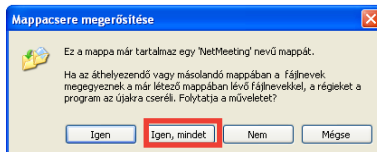
Common Files
ezHelper
Internet Explorer
JAVA
MSN Gaming Zone
Skype
Windows Media Player



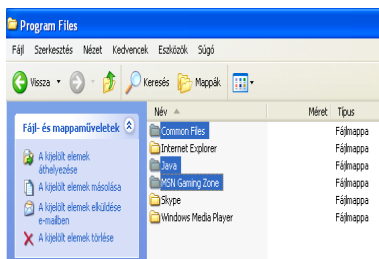
9. A fájláthelyezés megerősítéséhez megjelenik egy figyelmeztető rendszerüzenet. Kattintson az **Igen** gombra a folytatáshoz.



10. Megjelenik egy **Mappacsere megerősítése** ablak, a fájlok áthelyezése közben. Kattintson az **Igen, mindet** gombra a folytatáshoz.



11. Másolja a **Megosztott fájlokat, a JAVA és MSN Gaming Zone** mappákat C:\Program Files mappából a D:\Program Files mappába.



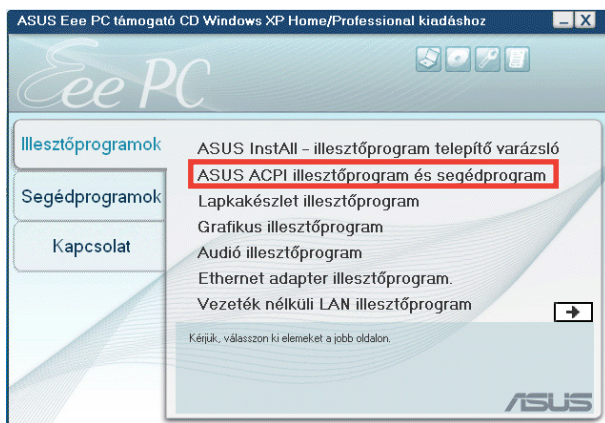
12. Megjelenik egy **Mappacsere megerősítése** ablak, a fájlok áthelyezése közben. Kattintson az **Igen, mindet** gombra a folytatáshoz.



13. Telepítse a korábban törölt illesztőprogramokat és programokat az Eee PC támogató DVD segítségével.



Ne feledje telepíteni az **ASUS ACPI illesztőprogramot és segédprogramot** MIELŐTT az Eee Instant Key és Super Hybrid Engine alkalmazásokat telepítené.



14. Töltse le és telepítse a **Microsoft SQL Server 2005 Compact Edition** és **Microsoft PowerPoint Viewer 2007** alkalmazásokat az alábbi weboldalakról:

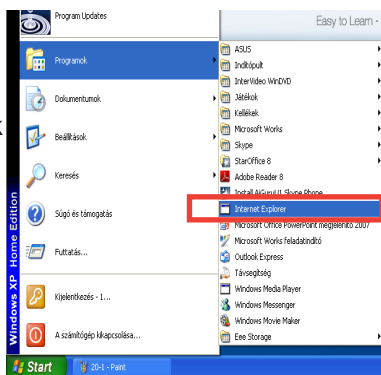
Microsoft SQL Server 2005 Compact Edition:

<http://www.microsoft.com/downloads/details.aspx?FamilyID=85e0c3ce-3fa1-453a-8ce9-af6ca20946c3&DisplayLang=en>

Microsoft PowerPoint Viewer 2007:

<http://www.microsoft.com/downloads/details.aspx?displaylang=hu&FamilyID=048dc840-14e1-467d-8dca-19d2a8fd7485>

15. Látni fogja a hiányzó programikonokat. Egyszerűen futtassa a megfelelő programot és a automatikusan megtörténik a program ikonjának visszaállítása.



Mielőtt befejezi az összes eszközillesztő telepítését, hibaüzenetek jelenhetnek meg, amikor az MSN 4.0 és Movie Maker alkalmazásokat futtatja. Egyszerűen telepítse az audio illesztőprogramot, hogy valamennyi alkalmazás megfelelően működjön.

