

Eee PC

Guida rapida

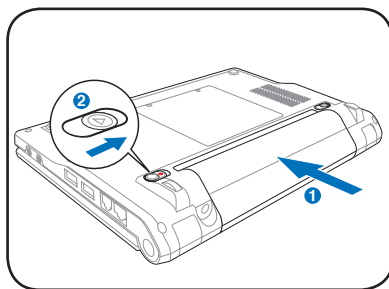
Eee PC 900 Series



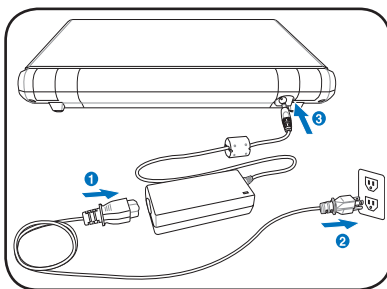
Come accendere Eee PC

Queste sono solo delle istruzioni rapide per usare Eee PC. Leggere il Manuale d'uso completo per informazioni dettagliate.

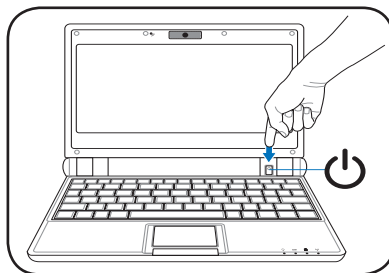
1. Installare la batteria



2. Collegare l'adattatore di corrente CA



3. Accendere Eee PC



Si possono provocare danni se si usa un adattatore diverso per alimentare l'Eee PC. Entrambi i pacchi batteria possono essere danneggiati se si usa un adattatore di corrente difettoso insieme a Eee PC.



Quando si apre il pannello dello schermo, non forzarlo verso il basso, diversamente si possono rompere le cerniere! Non sollevare mai Eee PC dal pannello dello schermo!



Ricordarsi di caricare completamente la batteria prima dell'uso ed ogni volta che è scarica, per allungare al sua durata utile.

Indicatori di stato

Gli indicatori di stato indicano varie condizioni hardware/software.



Indicatore d'alimentazione



Indicatore SSD (Solid-State Disk)



Indicatore di carica della batteria




Indicatore wireless

Come spegnere Eee PC

Attenersi alle seguenti istruzioni per spegnere Eee PC.

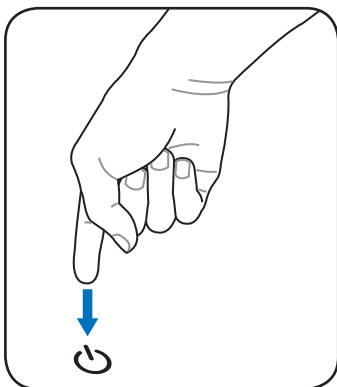
A.

1. Fare clic sull'interruttore d'alimentazione di colore rosso  nell'area di notifica.
Oppure, fare clic su **Arresto immediato** dalla scheda **Impostazioni** e selezionare **Spegnimento**.
2. Selezionare **Spegnimento** dalla finestra di dialogo.
3. Selezionare **OK** per procedere.



B.

Oppure premere direttamente l'interruttore di Eee PC, e seguire le istruzioni precedenti per spegnere il computer.



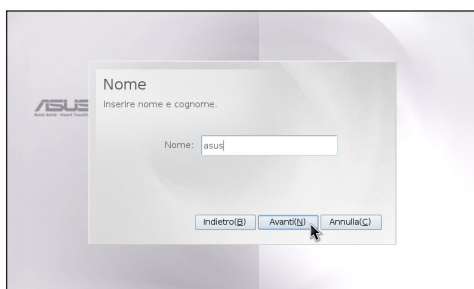
Avvio dell'Installazione Guidata

La prima volta che si avvia Eee PC, l'Installazione iniziale guidata si avvierà automaticamente ed aiuterà ad impostare le preferenze ed alcune informazioni di base. Seguire le istruzioni della procedura guidata per completare l'inizializzazione.

1. Selezionare **Accetto questo contratto di licenza** e fare clic su **Avanti** per continuare.



2. Inserire il **Nome**. Fare clic su **Avanti** per continuare





3. Seguire le istruzioni su schermo per completare l'installazione.



Eee PC ASUS supporta anche il sistema operativo Windows® XP. Fare riferimento al manuale per istruzioni dettagliate sull'installazione del sistema operativo WinXP SP2 32 bit.

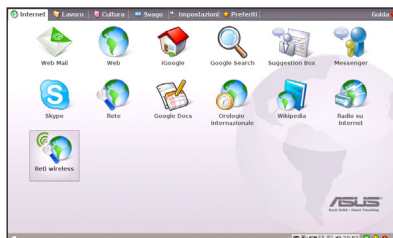
Configurazione di una connessione di rete

Connessione di rete wireless

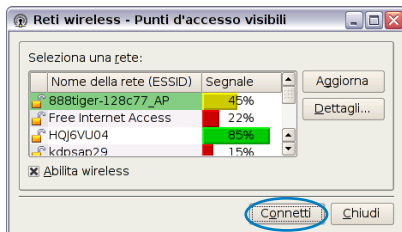
1. Premere  +  (<Fn> + <F2>) per attivare la funzione WLAN.



2. Fare clic su **Reti wireless** dalla scheda **Internet**.



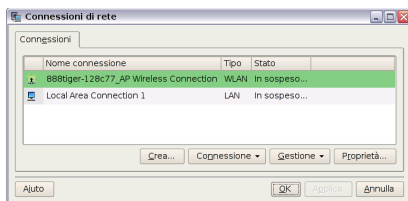
3. Selezionare nell'elenco il punto d'accesso wireless con cui collegarsi e fare clic su **Connetti** per creare la connessione. Assicurarsi che la casella davanti a **Abilita wireless** sia selezionata.



4. Alla connessione, potrebbe essere richiesto di inserire una password.



5. Dopo che la connessione è stata stabilita, la connessione è mostrata nell'elenco.



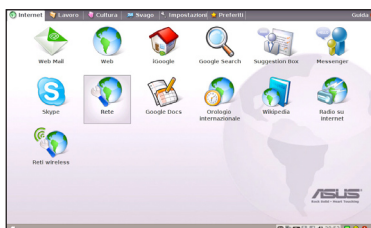
6. Nell'area di notifica si possono vedere le barre della potenza del segnale wireless.



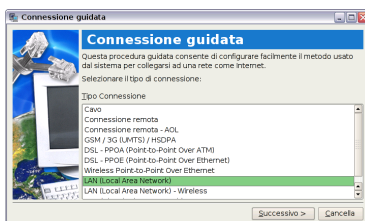
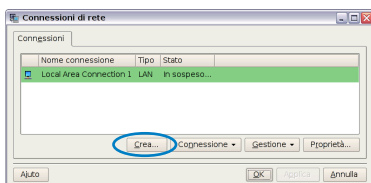
LAN (Local Area Network)

Uso di un IP dinamico:

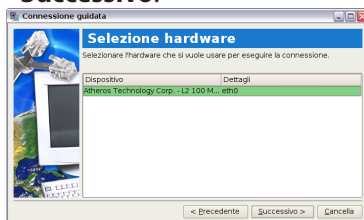
1. Dalla scheda **Internet**, selezionare **Rete** per avviare la configurazione.



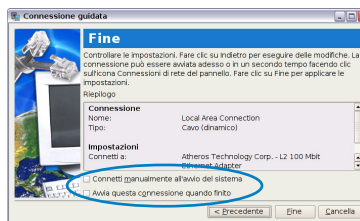
2. Fare clic su **Crea...** per creare una connessione di rete.
3. Selezionare il tipo di connessione che si sta usando e fare clic su **Successivo**.



4. Selezionare l'hardware che si vuole usare per eseguire la connessione e fare clic su **Successivo**.
5. Selezionare la prima opzione **Indirizzo IP dinamico (DHCP)** e fare clic su **Successivo**.

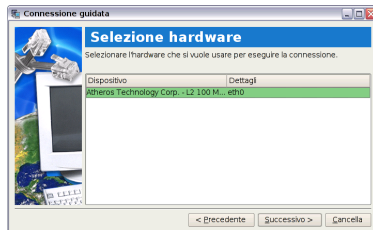
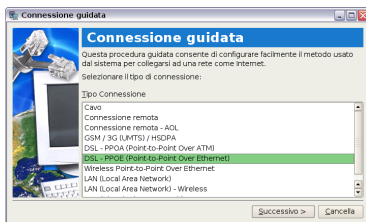


6. Inserire un nome per questa connessione e fare clic su **Successivo**.
7. Fare clic su **Fine** per applicare le impostazioni, oppure fare clic su **Precedente** per eseguire delle modifiche. Fare clic sulla casella davanti a **Connetti manualmente all'avvio del sistema** oppure davanti a **Avvia questa connessione quando finito** in base alle proprie necessità.



PPPoE (Point-to-Point Protocol over Ethernet)

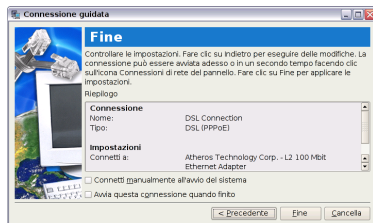
1. Ripetere le fasi 1 e 2 della sezione Uso di un IP statico per avviare la configurazione di rete PPPoE.
2. Selezionare il tipo di connessione che si sta usando e fare clic su **Successivo**.
3. Selezionare l'hardware che si vuole usare per eseguire la connessione e fare clic su **Avanti**.



4. Inserire il nome utente e la password e fare clic su **Successivo**.
5. Inserire un nome per questa connessione e fare clic su **Successivo**.

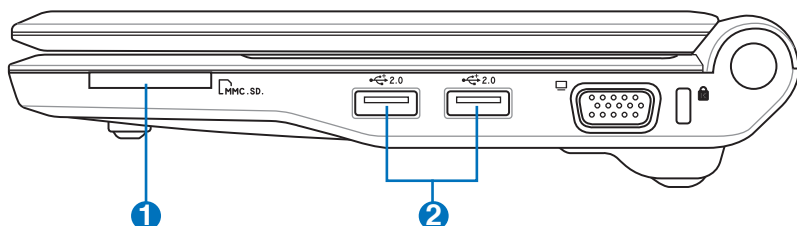


6. Fare clic su **Fine** per applicare le impostazioni, oppure fare clic su **Precedente** per eseguire delle modifiche.



Collegamento di dispositivi removibili

I dispositivi removibili possono essere collegati in base alle necessità.



1 Alloggio scheda memoria



MMC (Multimedia Card)
MMC Plus
RS-MMC (Reduced Size) (with MMC adapter)

SD (Secure Digital)
MiniSD (with SD adapter)

microSD
SD Adapter

2 2.0 Porta USB (2.0/1.1)

Unità disco ottico USB esterno

Unità disco USB esterno



Memoria Flash USB



Accedere ai file

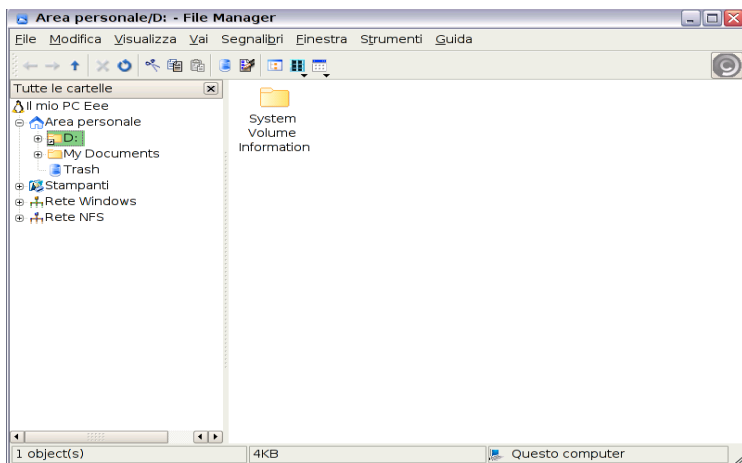
Con il dispositivi USB esterni collegati, si possono spostare i file da/a con altre informazioni.

Gestione file

1. Collegare a Eee PC l'unità Flash USB o il disco USB portatile.
2. Evidenziare e selezionare **Apri con File Manager** quando richiesto.



4. Tutti i file e le cartelle del dispositivo d'archiviazione esterno USB saranno mostrati nel pannello di destra. Trovare il file desiderato e fare doppio clic per aprirlo.

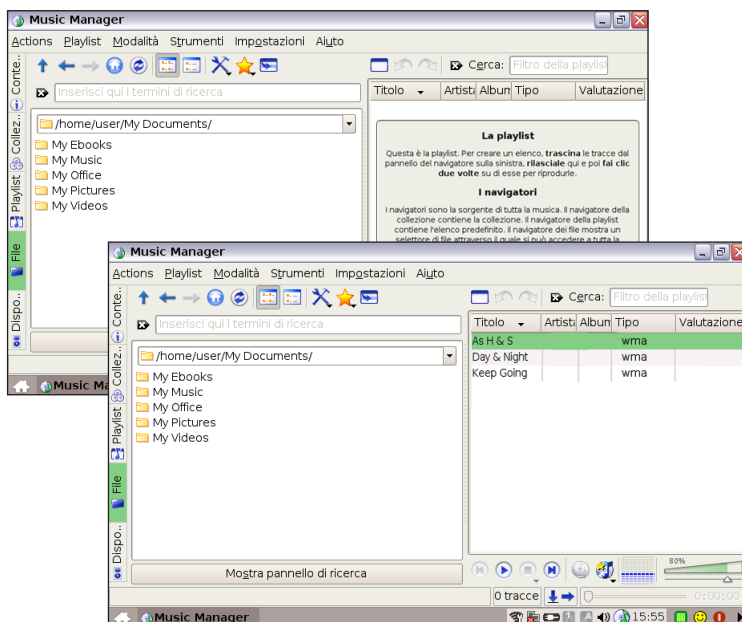


Gestione Musica

1. Collegare a Eee PC l'unità Flash USB o il disco USB portatile che contiene la musica.
2. Evidenziare e selezionare **Apri usando Gestione Musica** quando richiesto.



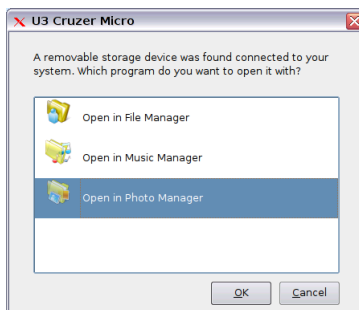
3. La schermata della **Gestione musica** visualizza le cartelle degli album dell'unità Flash/disco USB. Selezionare una cartella e trascinare le tracce sul pannello di destra per creare l'elenco di riproduzione.



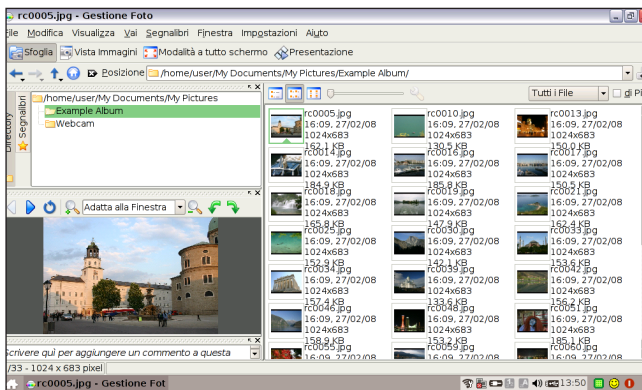
Gestione foto

1. Collegare a Eee PC l'unità Flash USB o il disco USB portatile che contiene le foto.

2. Evidenziare e selezionare
Apri usando Gestione foto
quando richiesto.



3. **Gestione Foto** visualizza gli album del dispositivo USB collegato. Selezionare una foto di un album e le foto saranno visualizzate in basso nella finestra d'anteprima.

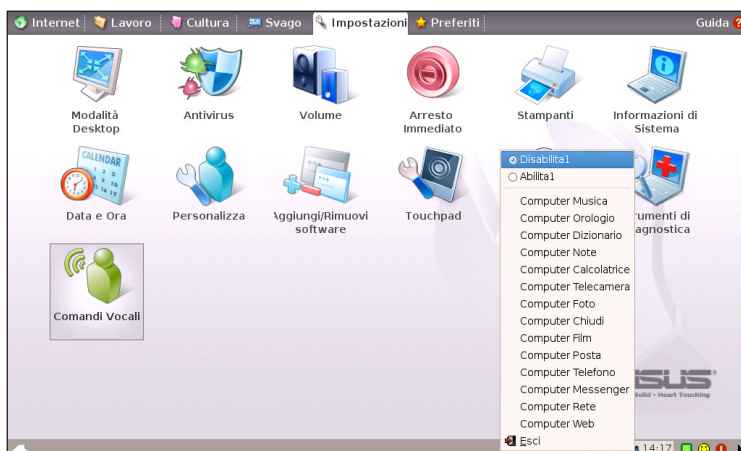


Chiamare le applicazioni

Usa Eee PC senza mani. Con il comando vocale si possono avviare le utilità di Eee PC senza l'impiego della tastiera. Sarà la voce a fare il lavoro.

Attenersi alle istruzioni che seguono per usare il comando vocale:

1. Fare doppio clic su **Comando vocale** dalla scheda **Impostazioni**.
2. Fare clic col tasto del mouse sull'icona Comandi vocali, nell'area di notifica, e selezionare **Abilita** per attivare questa funzione.
3. Le voci dell'elenco sono disponibili per la funzione di comando vocale. Aggiungere "computer" prima di ciascun comando.




Di seguito è dato un esempio per l'uso dei comandi vocali:

1. Se si trova un nuovo vocabolo, consultare il dizionario di Eee PC.
2. Attivare la funzione comando vocale.
3. Dire "computer-dizionario" ed il dizionario integrato sarà a disposizione.

Come terminare le applicazioni

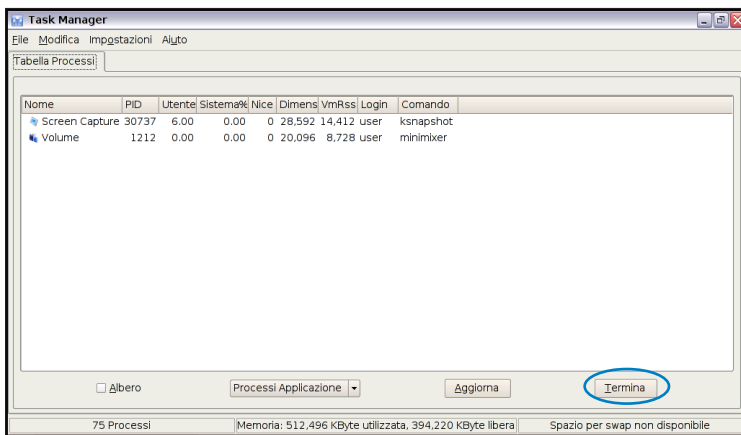
Task Manager visualizza i processi delle applicazioni. Se Eee PC è lento, regolarlo interrompendo alcune applicazioni tramite Task Manager.

Attenersi alle istruzioni che seguono per terminare le applicazioni:

1. Fare doppio clic sull'icona SOS , nell'area di notifica, per visualizzare le applicazioni in esecuzione. esecuzione.

Oppure, premere direttamente  +  (<Fn> + <F6>) per avviare Task Manager.

2. Selezionare le applicazioni non necessarie, che sfruttano risorse del sistema, e fare clic su **Termina** per terminare il processo.



Con l'uso di Task Manager per terminare un'applicazione si possono danneggiare i file che l'applicazione sta leggendo o modificando. Si sconsiglia l'uso di Task Manager per terminare un'applicazione quando si stanno trattando dati importanti. Oppure, fare un backup dei dati importanti prima di usare Task Manager.

Suggerimenti

Come si allunga la durata della batteria?

- Disattivare la funzione Wi-Fi: <Fn> + <F2>
- Scurire lo schermo: <Fn> + <F3>
- Ridurre il volume delle casse: <Fn> + <F8>
- Disattivare le casse: <Fn> + <F7>

Come si usa SOS Task Manager?

1. Fare clic sull'icona di colore verde nella barra delle applicazioni, che si trova sulla parte inferiore dello schermo.
2. Fare clic sull'intestazione di una colonna per ordinare l'elenco, ad esempio per memoria usata.
3. Selezionare una applicazione qualsiasi nella finestra e selezionare **Interrompi** o **Aggiorna**.
4. Per vedere altro, selezionare un'altra opzione dal menu a discesa.

Come si installa Windows® XP?

Fare riferimento al Manuale d'uso.

Come ci si collega al server d'aggiornamento ASUS?

1. Eseguire il collegamento ad Internet.
2. Fare clic su **Installazione applicazioni** nella scheda **Impostazioni**.
3. Dopo che i database sono stati caricati, gli aggiornamenti si trovano nella scheda **Impostazioni**.

Come si configura la funzione Wifi?

1. Premere <Fn> + <F2> per attivare la funzione Wifi.
2. Fare clic sull'icona **Rete wireless** nella scheda Internet.
3. Fare clic su **Connetti** per creare la connessione.

Come si configura la connessione ADSL?

1. Fare clic sull'icona **Rete** della scheda **Internet**.
2. Fare clic sul tasto **Crea**. Si avvia una procedura guidata.
3. Selezionare **DSL – PPOE (Point-to-Point Over Ethernet)** e fare clic su **Avanti**.
4. Completare la procedura guidata per configurare la connessione DSL.