

Procedure per cambiare la posizione predefinita dell'installazione programmi su Windows XP

La maggior parte dei programmi di Windows è installata sull'unità C: per impostazione predefinita. Attenersi alle istruzioni di questo Manuale per modificare la posizione predefinita dell'installazione programmi dall'unità C: all'unità D: e conservare spazio sull'unità C: per importanti aggiornamenti di Windows.

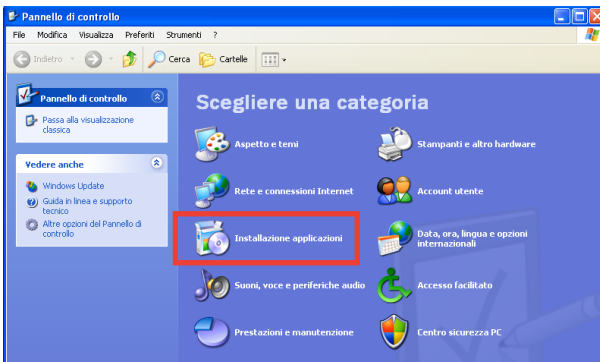


Preparare una unità ottica esterna ed il DVD di supporto Eee PC per il successivo ripristino del sistema e l'installazione dei driver e dei programmi.



Tutti i file dell'unità C: e D: saranno eliminati dopo il ripristino del sistema. Si raccomanda di creare una copia di backup dei file importanti prima di continuare con le procedure che seguono.

1. Attenersi alle istruzioni del Manuale d'uso dell'Eee PC per ripristinare le impostazioni predefinite usando il DVD di supporto Eee PC. Accendere l'Eee PC e poi accedere all'ambiente Windows.
2. Fare clic su **Start > Impostazioni > Pannello di controllo** e poi fare clic su **Installazione applicazioni**.

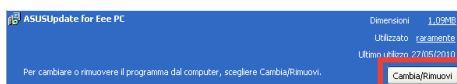


3. Attenersi alle istruzioni che seguono per rimuovere, uno per volta, tutti questi programmi.

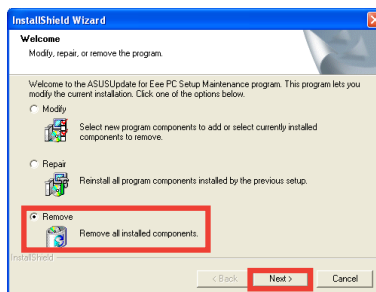
ASUS Update	Microsoft SQL Server 2005
ASUS OS Cleaner	Windows Live
Eee InstantKey	Bluetooth
Super Hybrid Engine	Driver audio Realtek
Eee Storage	Driver ACPI ASUS
eCap	Driver Azurewave NE766

ASUS Update

- A. Fare clic su **Cambia rimuovi**.



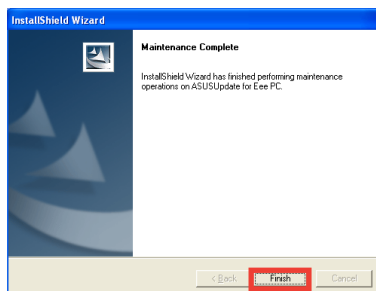
- B. Selezionare **Rimuovi** e poi fare clic su **Avanti**.



- C. Fare clic su **OK**.



- D. Fare clic su **Fine** al termine

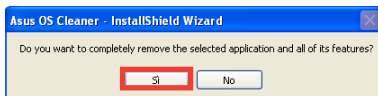


ASUS OS Cleaner

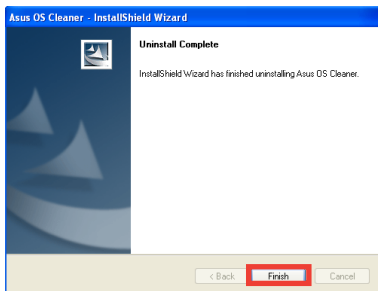
A. Fare clic su **Rimuovi**.



B. Fare clic su **Sì**



C. Fare clic su **Fine** al termine della rimozione del programma.

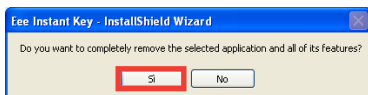


Eee Instant Key

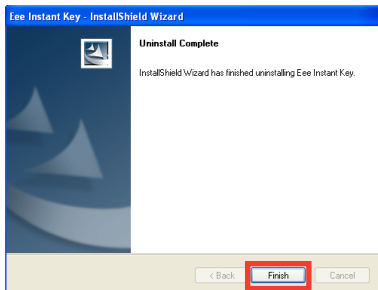
A. Fare clic su **Rimuovi**.



B. Fare clic su **Sì**



C. Fare clic su **Fine** al termine della rimozione del programma.

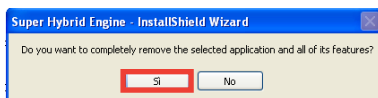


Super Hybrid Engine

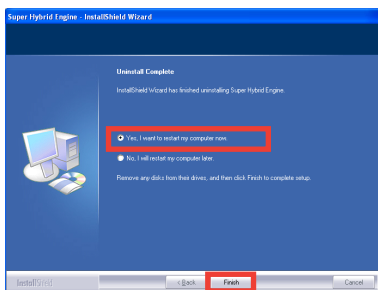
- A. Fare clic su **Rimuovi**.



- B. Fare clic su **Sì**



- C. Selezionare **Sì, riavvia ora** e poi fare clic su **Fine** al termine della rimozione del programma.

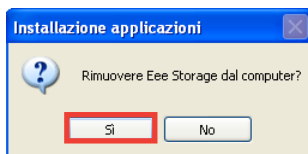


Eee Storage

A. Fare clic su **Cambia rimuovi**.



B. Fare clic su **Sì**

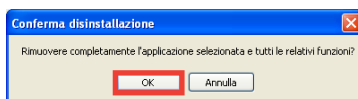


eCap

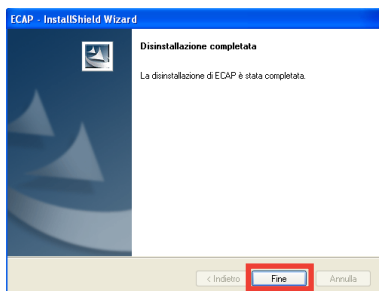
A. Fare clic su **Rimuovi**.



B. Fare clic su **Sì**

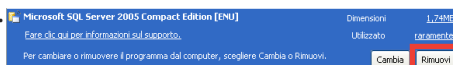


C. Fare clic su **Fine** al termine della rimozione del programma.

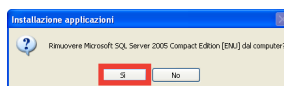


Microsoft SQL Server 2005

- A. Fare clic su **Rimuovi**.



- B. Fare clic su **Sì**

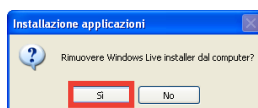


Windows Live installer

- A. Fare clic su **Rimuovi**.



- B. Fare clic su **Sì**

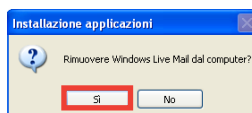


Windows Live Mail

- A. Fare clic su **Rimuovi**.



- B. Fare clic su **Sì**

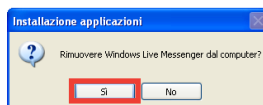


Windows Live Messenger

- A. Fare clic su **Rimuovi**.



- B. Fare clic su **Sì**

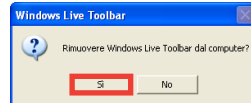


Windows Live Toolbar

A. Fare clic su **Rimuovi**.

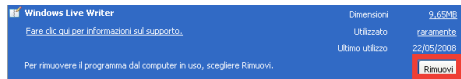


B. Fare clic su **Sì**

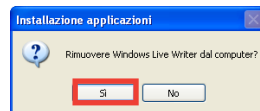


Windows Live Writer

A. Fare clic su
(Rimuovi).

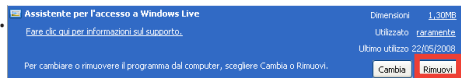


B. Fare clic su **Sì**

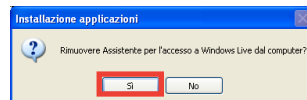


Windows Live Sign-in Assistant

A. Fare clic su **Rimuovi**.

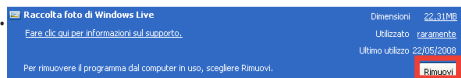


B. Fare clic su **Sì**

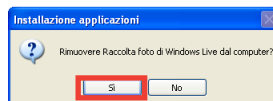


Windows Live Photo Gallery

A. Fare clic su **Rimuovi**.

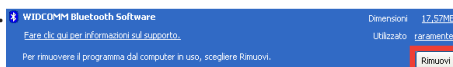


B. Fare clic su **Sì**

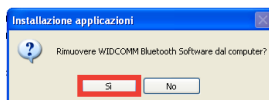


WIDCOMM Bluetooth Software

- A. Fare clic su **Rimuovi**.



- B. Fare clic su **Sì**



- C. Selezionare **Sì** per riavviare il sistema dopo la rimozione del programma.

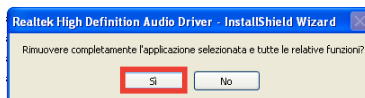


Driver audio Realtek

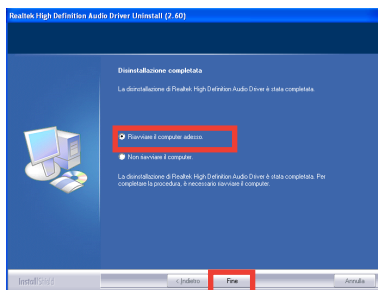
- A. Fare clic su **Rimuovi**.



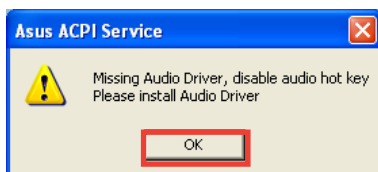
- B. Fare clic su **Sì**



- C. Selezionare **Sì, riavvia ora** e poi fare clic su **Fine** al termine della rimozione del programma.



- D. Dopo il riavvio di Windows appare un messaggio d'avviso. Questo è normale perché il driver audio è stato rimosso. Fare clic su **OK** per chiudere la finestra.

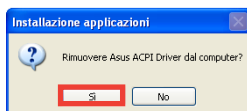


Driver ACPI ASUS

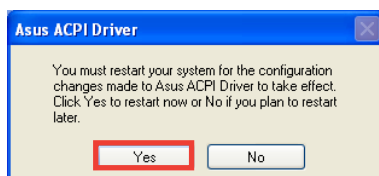
A. Fare clic su **Rimuovi**.



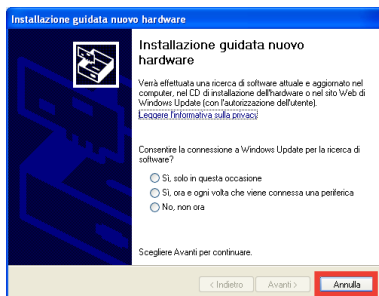
B. Fare clic su **Sì**



C. Selezionare **Sì** per riavviare il sistema dopo la rimozione del programma.

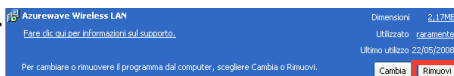


D. Dopo il riavvio di Windows appare la finestra Found New Hardware Wizard (Installazione guidata hardware). Questo è normale perché il driver ACPI è stato rimosso. Fare clic su **Annulla** per chiudere la procedura guidata.

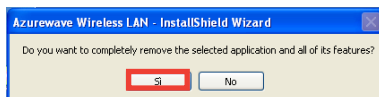


Azurewave Wireless LAN

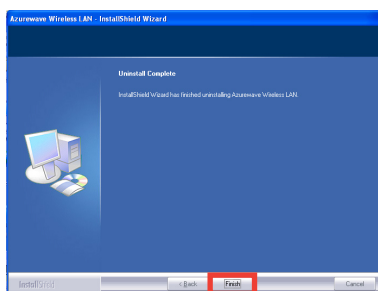
A. Fare clic su **Rimuovi**.



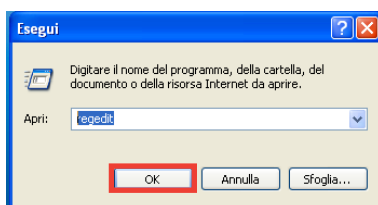
B. Fare clic su **Sì**



- C. Fare clic su **Fine** al termine della rimozione del programma.

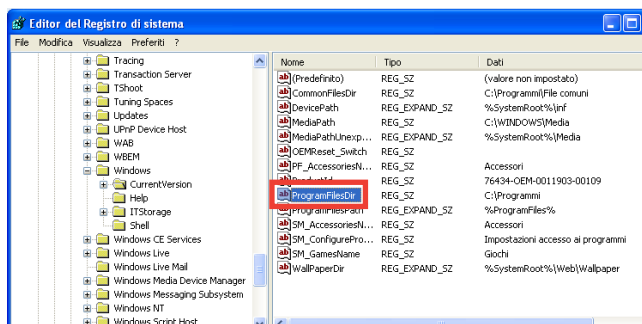


4. Dopo la rimozione dei programmi precedenti, fare clic su **Start**, **Esegui**, scrivere **regedit** nella casella **Apri** e poi fare clic su **OK**.

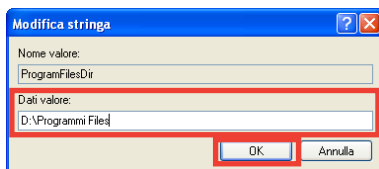


5. Nella finestra Editor del Registro di sistema, trovare e poi fare clic sulla seguente chiave secondaria del Registro di sistema:
HKEY_LOCAL_MACHINE\SOFTWARE\Microsoft\Windows\CurrentVersion

Sulla destra, nel pannello dei dettagli della finestra Editor del Registro di sistema, fare doppio clic sul valore di registro **ProgramFilesDir**.

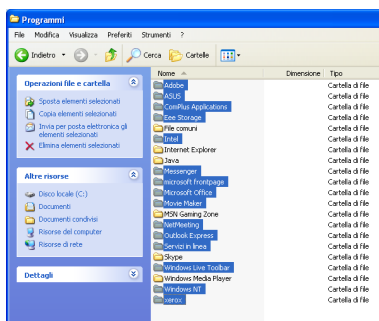


6. Nella finestra **Modifica stringa**, scrivere **D:\Program Files** nella casella **Dati valore**. Fare clic su **OK** e poi uscire dalla finestra Editor del Registro di sistema.



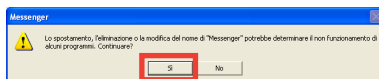
7. **Riavviare il computer.**

8. Fare doppio clic su **Risorse del computer**, fare doppio clic su **Disco locale C:** poi fare doppio clic su **Programmi**. Tagliare ed incollare tutte le cartelle su **D:\Program Files** TRANNE le cartelle che seguono:

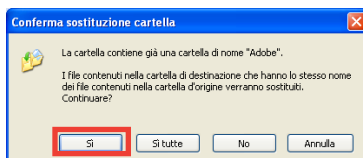


File comuni
ezHelper
Internet Explorer
JAVA
MSN Gaming Zone
Skype
Windows Media Player

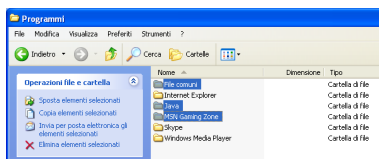
9. Appare un messaggio del sistema per la conferma dello spostamento dei file. Fare clic su **Sì** per continuare.



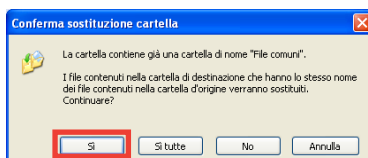
10. Durante lo spostamento dei file, appare la finestra **Conferma sostituzione cartella**. Fare clic su **Sì a tutto** per continuare.



11. Copiare le cartelle **File comuni**, **JAVA** e **MSN Gaming Zone** da C:\Program Files (Programmi) a D:\Program Files (Programmi).



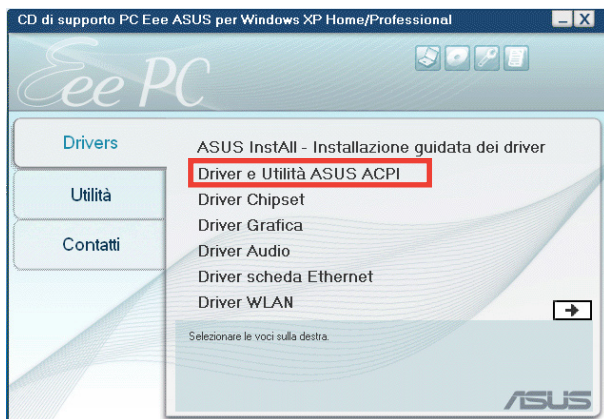
12. Durante lo spostamento dei file, appare la finestra **Conferma sostituzione cartella**. Fare clic su **Sì a tutto** per continuare.



13. Installare i driver ed i programmi rimossi in precedenza usando il DVD di supporto Eee PC.



Ricordare di installare **Driver e Utilità ACPI ASUS** PRIMA di installare Eee Instant Key e Super Hybrid Engine.



14. Scaricare ed installare **Microsoft SQL Server 2005 Compact Edition** e **Microsoft PowerPoint Viewer 2007** dai seguenti siti:

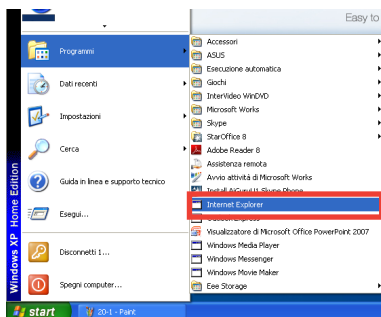
Microsoft SQL Server 2005 Compact Edition:

<http://www.microsoft.com/downloads/details.aspx?FamilyID=85e0c3ce-3fa1-453a-8ce9-af6ca20946c3&DisplayLang=en>

Microsoft PowerPoint Viewer 2007:

<http://www.microsoft.com/downloads/details.aspx?displaylang=it&FamilyID=048dc840-14e1-467d-8dca-19d2a8fd7485>

15. È possibile notare che mancano delle icone di alcuni programmi. Eseguire il programma e l'icona sarà ripristinata automaticamente.



Prima di terminare l'installazione di tutti i driver hardware, si potrebbero vedere dei messaggi d'errore prima di avviare MSN 4.0 e Movie Maker. Installare il driver audio per tutti i programmi per normalizzare l'esecuzione.

