

Eee PC

Hurtigveiledning

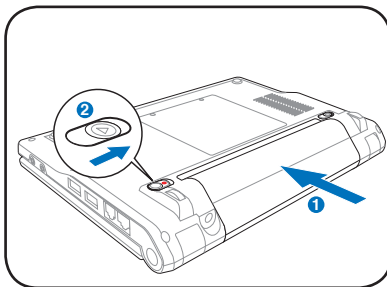
Eee PC 900-serie



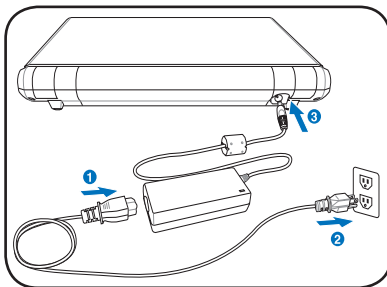
Slå på Eee PC-en

Dette er kun en hurtigveiledning for bruk av Eee PC-en. Les den fullstendige brukerveiledningen for detaljert informasjon.

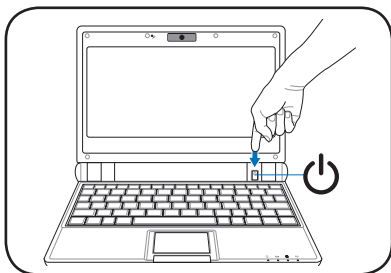
1. Installere batteripakken



2. Koble til AC strømadapteren



3. Slå PÅ Eee PC-en



Skade kan oppstå hvis du bruker en annen adapter for å tilføre strøm til Eee PC-en eller bruker Eee PC-ens adapter til å tilføre strøm til annet elektrisk utstyr. Både batteripakken(e) og Eee PC-en kan skades hvis du bruker en AC-DC-adapter med feil.



Når skjermen åpnes må den ikke tvinges ned mot bordet, i så tilfelle kan hengslene gå i stykker! Eee PC-en må aldri løftes etter skjermen!



For å forlenge batteriets levetid må du huske å lade batteriet helt før bruk og når batteriet går tomt.

Statusindikatorer

Statusindikatorene viser forskjellige statuser for maskinvare/programvare.



Strømindikator



Indikator for SSD (Solid State disk)



Indikator for batterilading



Indikator for trådløs tilkobling

Slå av Eee PC-en

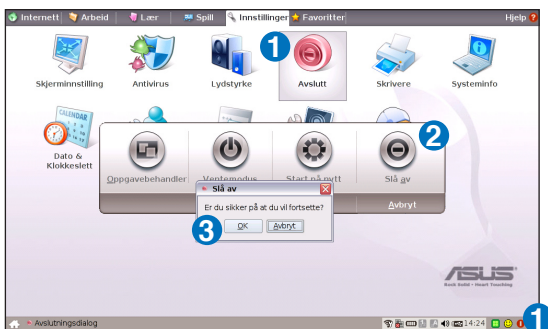
Utfør følgende instruksjoner for å slå av Eee PC-en.

A.

1. Klikk på den røde strømbryteren  i meldingsområdet.

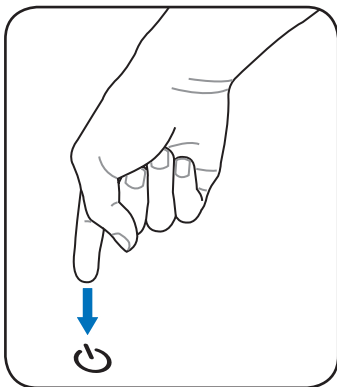
Du kan også klikke på **Instant Shutdown (Øyeblikkelig avstengning)** i kategorien **Settings (innstillinger)** og velg **Shutdown (Avstengning)**.

2. Velg **Shut Down (Avstengning)** i dialogboksen.
3. Velg **OK** for å fortsette.



B.

Du kan også trykke direkte på strømbryteren på Eee PC-en, og følge de foregående instruksjonene for å slå av Eee PC-en.



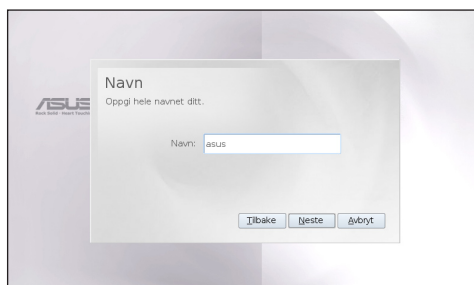
Starte veiviseren First Run

Første gang du starter Eee PC-en, vil veiviseren First Run automatisk starte opp og føre deg gjennom trinnene for å sette opp innstillinger samt grunnleggende informasjon. Følg instruksjonene i veiviseren for å fullføre initialiseringen.

1. Velg **I agree with this license (Jeg aksepterer vilkårene og betingelsene i denne lisensen)** og klikk på **Next (Neste)** for å gå videre.



2. Legg inn **Brukernavn**. Klikk på **Next (Neste)** for å gå videre.





3. Følg instruksjonene på skjermen for å fullføre veiviseren First Run.



ASUS Eee PC støtter også operativsystemet Windows® XP. Se brukerveiledningen for detaljert informasjon og merknader vedrørende installasjon av operativsystemet WinXP SP2, 32-bit-versjonen.

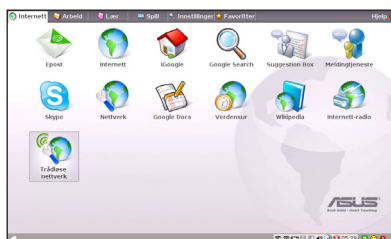
Konfigurere en nettverkstilkobling

Trådløs nettverkstilkobling

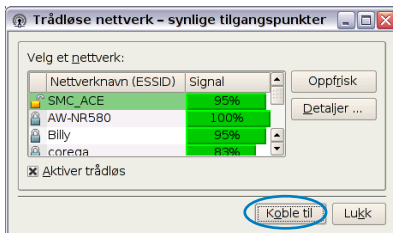
1. Trykk på  +  (**<Fn> + <F2>**) for å aktivere funksjonen Trådløs LAN.



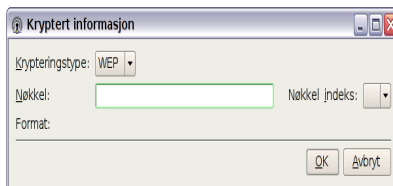
2. Klikk **Wireless Networks (Trådløse nettverk)** i kategorien **Internet (Internett)**.



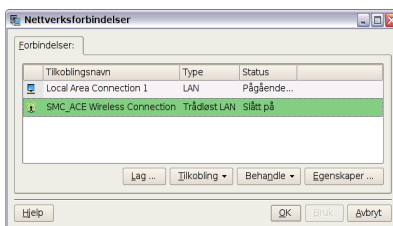
3. Velg det trådløse tilgangspunktet fra listen som du ønsker å koble til, og klikk **Connect (Koble til)** for å opprette forbindelsen. Påse at det er krysset av i avkrysningsboksen før **Enable wireless (Aktiver trådløs)**.



4. Du må muligens legge inn ett passord ved tilkobling.



5. Etter at en tilkobling er opprettet, vises tilkoblingen i listen.



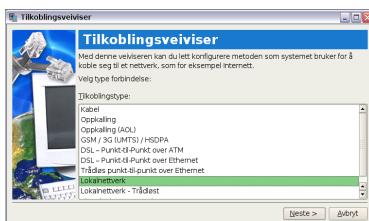
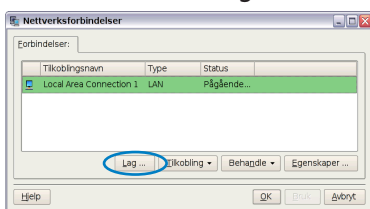
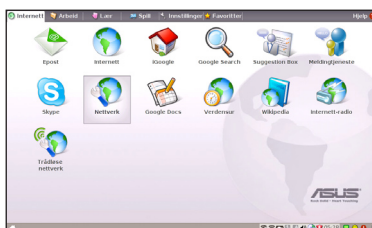
6. Du kan se linjene for den trådløse signalstyrken i meldingsområdet.



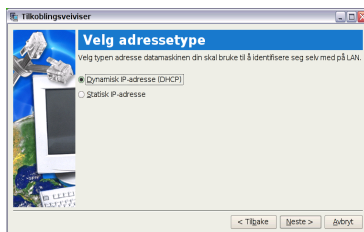
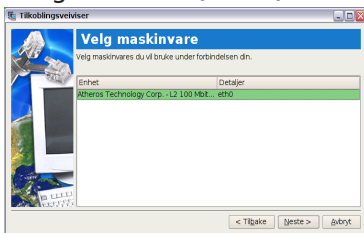
Lokalt nettverk (LAN)

Bruke en dynamisk IP-adresse:

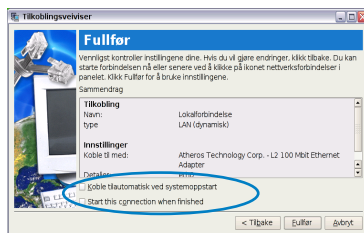
1. Velg **Network (Nettverk)** fra kategorien **Internet (Internett)** for å starte konfigurasjonen.
2. Klikk på **Create (Opprett)** for å opprette en nettverkstilkobling.
3. Velg tilkoblingstypen du bruker og klikk **Next (Neste)**.



4. Velg maskinvaren du ønsker å bruke for å utføre tilkoblingen og klikk **Next (Neste)**.
5. Velg den første alternative dynamiske IP-adressen (DHCP) og klikk **Next (Neste)**.

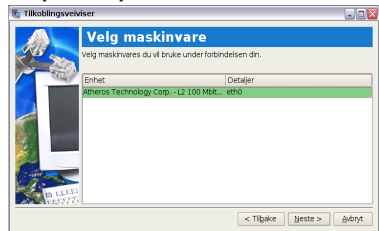
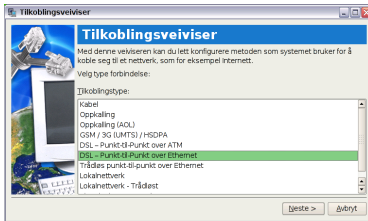


6. Legg inn et navn for denne tilkoblingen og klikk **Next (Neste)**.
7. Klikk **Finish (Fullfør)** for å ta i bruk innstillingene eller klikk **Back (Tilbake)** for å gjøre endringer. Kryss av i boksen for **Connect automatically at system startup (Automatisk tilkobling ved oppstart av system)**, eller i boksen for **Start this connection when finished (Start denne tilkoblingen når fullført)**, i henhold til dine behov.

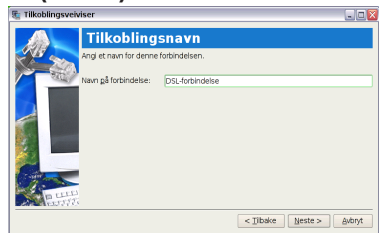


Point-to-Point Protocol over Ethernet (PPPoE)

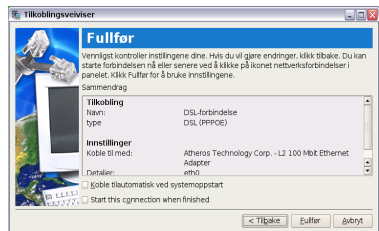
1. Gjenta trinn 1~2 i Bruke en statisk IP-adresse for å starte PPPoE-nettverkskonfigurasjonen.
2. Velg tilkoblingstypen du bruker og klikk **Next (Neste)**.
3. Velg maskinvaren du ønsker å bruke for å utføre tilkoblingen og klikk **Next (Neste)**.



4. Legg inn brukernavn og passord og klikk **Next (Neste)**.
5. Legg inn et navn for denne tilkoblingen og klikk **Next (Neste)**.

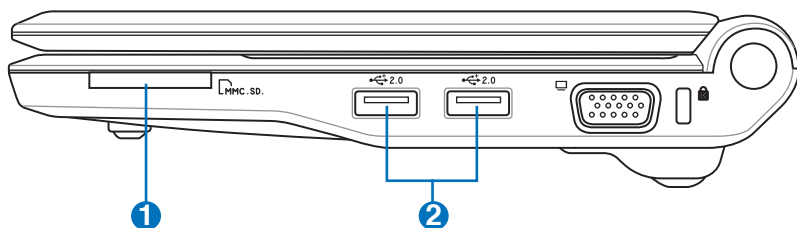


6. Klikk **Finish (Fullør)** for å ta i bruk innstillingene eller klikk **Back (Tilbake)** for å gjøre endringer.

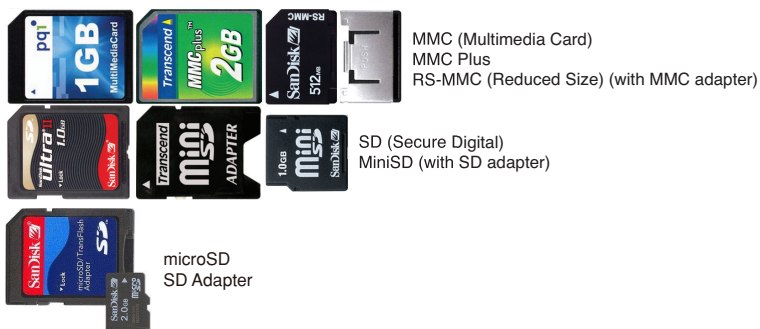


Koble til eksterne enheter

Du kan koble til eksterne enheter etter behov.



1 Minnekortplass



2 2.0 USB-port (2.0/1.1)

Ekstern optisk USB-diskettstasjon



Ekstern USB-harddiskstasjon



USB Flash-minnepinne

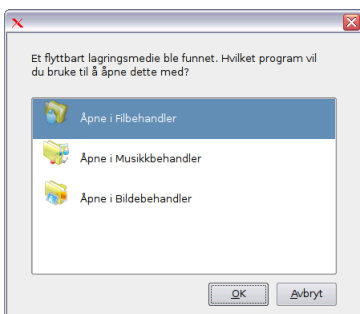


Tilgang til filene

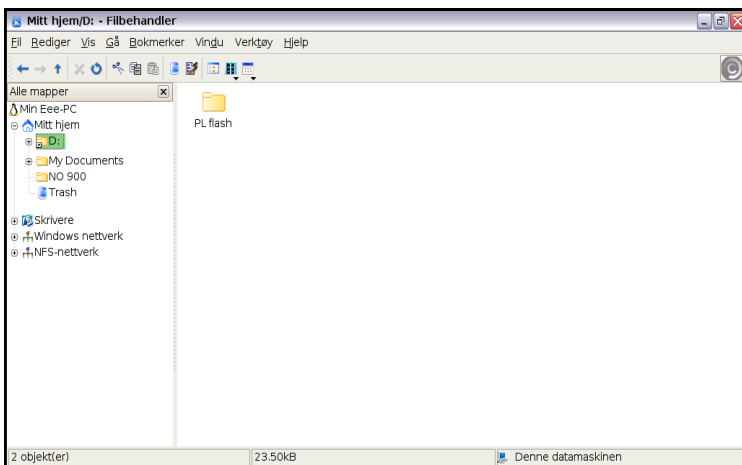
Med ekstern tilkobling av USB-enheter, kan du enkelt flytte filer til og fra Eee PC-en. Se underavsnittene nedenfor for ytterligere informasjon.

File Manager

1. Koble USB flash-minnedisken eller den eksterne USB-harddiskstasjonen til Eee PC-en.
2. Marker og velg **Open in File Manager (Åpne i File Manager)** når du blir bedt om det.



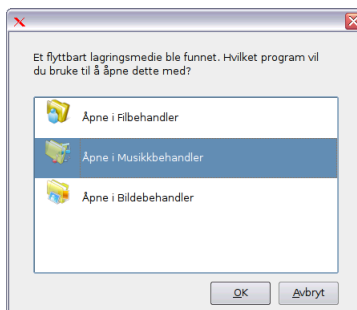
3. Alle filene og mappene i den eksterne USB-lagringenheten vises i det høyre feltet. Lokaliser den ønskede filen og dobbeltklikk for å åpne den.



Music Manager

1. Koble USB Flash-minnedisken eller den eksterne USB-harddiskstasjonen til Eee PC-en med musikken.

2. Marker og velg **Open in Music Manager (Åpne i Music Manager)** når du blir bedt om det.



3. Skjermen **Music Manager** viser albummappene i USB Flash-harddiskstasjonen. Velg en mappe og dra sporene til det høyre feltet for å opprette din egen spilleliste.

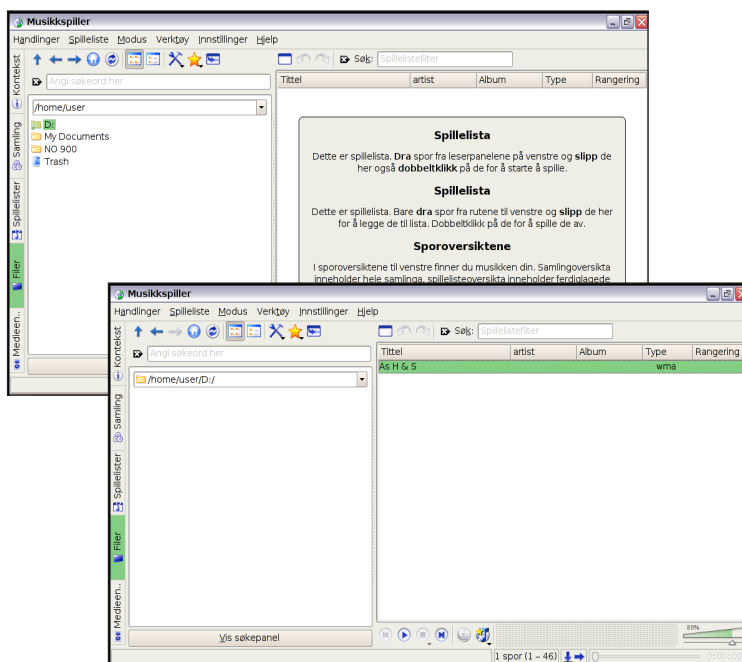
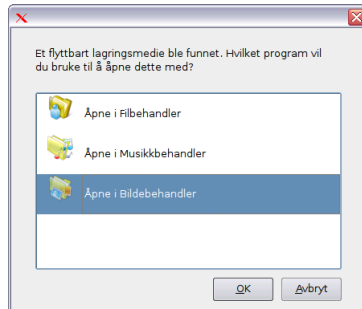
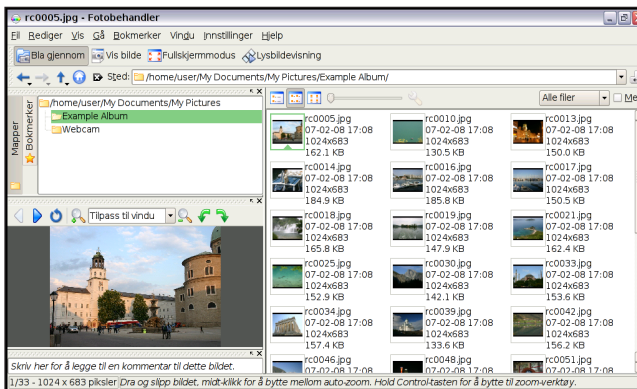


Photo Manager

1. Koble USB Flash-minnedisken eller den eksterne USB-harddiskstasjonen til Eee PC-en med bildene dine.
2. Marker og velg **Open in Photo Manager (Åpne i Photo Manager)** når du blir bedt om det.




3. Skjermen **Photo Manager** viser albumene i den tilkoblede USB-lagringenheten. Velg et bilde i et album og bildet vil vises i det nedre, venstre forhåndsvisningsvinduet.



Avslutte applikasjonsprosesser

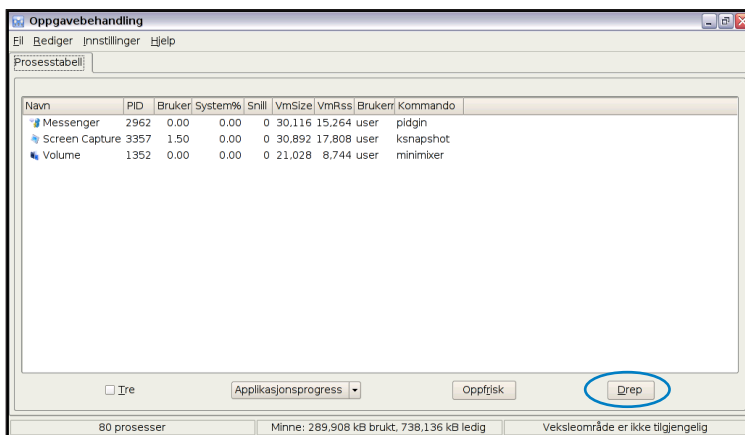
Task Manager viser applikasjonsprosessene. Hvis Eee PC-en kjører sakte kan du bedre ytelsen ved å avslutte applikasjonen med Task Manager.

Følg instruksjonene nedenfor for å avslutte applikasjoner:

1. Dobbelklikk på SOS-ikonet  på OS-oppgavelinjen for å vise applikasjonene som kjører.

Du kan også trykke på  +  (<Fn> + <F6>) for å starte Task Manager.

2. Velg en unødvendig applikasjon som bruker systemets ressurser og klikk på **Kill (Avslutt)** for å avslutte prosessen.



Bruk av Task Manager til å avslutte applikasjoner kan skade filene som applikasjonene leser eller redigerer. Vi anbefaler ikke at Task Manager brukes til å stoppe applikasjoner som jobber med viktig data. Eller du kan sikkerhetskopiere viktig data før du bruker Task Manager.

Tips for hvordan

Hvordan forlenge batteriets levetid?

- Slå av Wifi: <Fn> + <F2>
- Dimme skjermen: <Fn> + <F3>
- Redusere høytalervolumet: <Fn> + <F8>
- Slå av høytaleren: <Fn> + <F7>

Hvordan bruke SOS Task Manager?

1. Klikk på det grønne ikonet på oppgavelinje, som finnes nederst på skjermen.
2. Klikk på en kolonneoverskrift for å sortere listen, for eksempel etter minnet som brukes.
3. Velg en applikasjon i vinduet for å **Kill (Avslutte)** eller **Refresh (Oppdatere)**.
4. Velg et annet alternativ fra nedtrekkslisten for å vise flere applikasjoner.

Hvordan installere Windows® XP?

Se brukerveiledningen.

Hvordan koble til ASUS update server (oppdateringsserver)?

1. Koble til Internett.
2. Klikk **Add (Legg til) / Remove Software (Fjern programvare)** i kategorien **Settings (Innstillinger)**.
3. Etter databaselastingene, finner du alle oppdateringene i kateogorien **Settings (Innstillinger)**.

Hvordan sette opp Wifi?

1. Trykk på <Fn> + <F2> for å slå på Wifi.
2. Klikk på ikonet for **Wireless Networks (Trådløse nettverk)** i kategorien Internett.
3. Klikk **Connect (Koble til)** for å opprette tilkoblingen.

Hvordan sette opp ADSL?

1. Klikk på ikonet for **Network (Nettverk)** i kategorien **Internet (Internett)**.
2. Klikk på knappen **Create (Opprett)**. En veiviser starter opp.
3. Velg **DSL - Point-to-Point Over Ethernet**, og klikk **Next (Neste)**.
4. Fullfør veiviseren for å konfigurere en DSL-tilkobling.

