

Procedurer för att ändra standardplats för programinstallation i Windows XP

De flesta windowsprogram installeras i enhet C: som standardinställning. Följ denna manual för att modifiera standardplatsen för programinstallation från enhet C: till enhet D: för att reservera mer utrymme på enhet C: för viktiga uppdateringar av Windowssystemet.

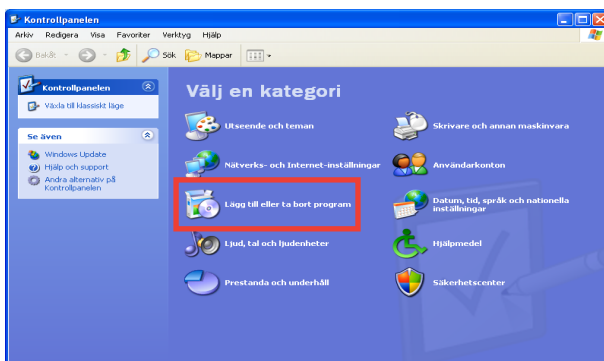


Förbered en extern optisk enhet och Eee PC support-DVD:n för följande systemåterställning och installation av drivrutiner och program.



Alla filer i enhet C: och enhet D: kommer att raderas efter systemåterställningen. Vi rekommenderar att du säkerhetskopierar dina viktiga filer innan du fortsätter med de följande procedurerna.

1. Följ instruktionerna i din Eee PC bruksanvisning för att återställa ditt system till fabriksinställningarna med din Eee PC support-DVD. Slå på din Eee PC och logga sedan in i Windowsmiljön.
2. Klicka på **Start > Inställningar > Kontrollpanel** och klicka på **Lägg till eller ta bort program**.

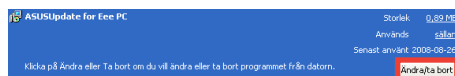


3. Följ nästa instruktioner för att avinstallera alla dessa program en och en.

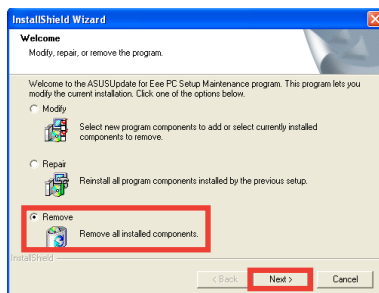
ASUS uppdatering	Microsoft SQL Server 2005
ASUS OS rensare	Windows Live
Eee InstantKey	Bluetooth
Super Hybrid Engine	Realtek Audio drivrutin
Eee Storage	ASUS ACPI driver
	Azurewave NE766 driver

ASUS uppdatering

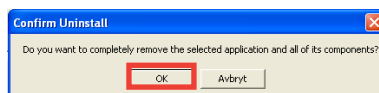
- A. Klicka på **Ändra/Ta bort**.



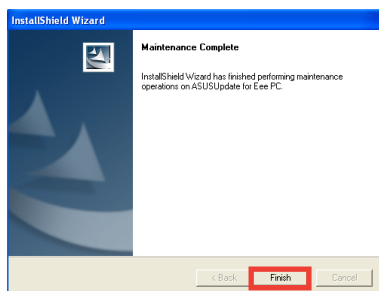
- B. Välj **Ta bort** och klicka sedan på **Nästa**.



- C. Klicka på **OK**.

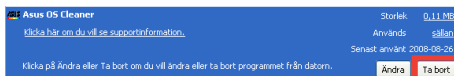


- D. Klicka på **Avsluta** efter avinstallationen av programmet.

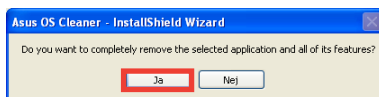


ASUS OS rensare

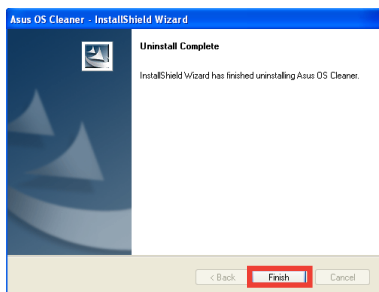
A. Klicka på **Ta bort**.



B. Klicka på **Ja**.

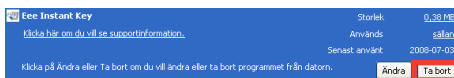


C. Klicka på **Avsluta** efter avinstallationen av programmet.

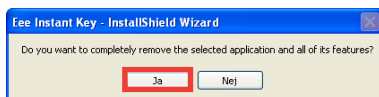


Eee Instant Key

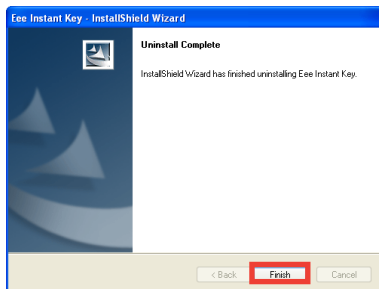
A. Klicka på **Ta bort**.



B. Klicka på **Ja**.

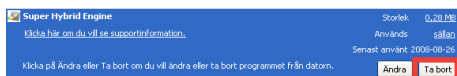


C. Klicka på **Avsluta** efter avinstallationen av programmet.

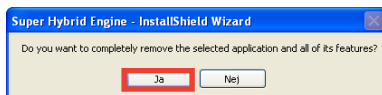


Super Hybrid Engine

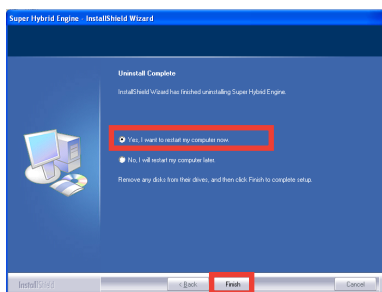
A. Klicka på **Ta bort**.



B. Klicka på **Ja**.

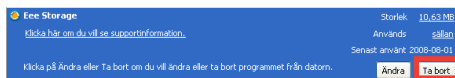


C. Välj **Ja, jag vill starta om min dator nu** och klicka sedan på **Avsluta** efter avinstallationen av programmet.



Eee Storage

- A. Klicka på **Ändra/Ta bort**.

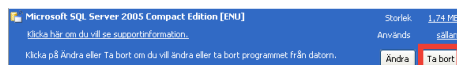


- B. Klicka på **Ja**.

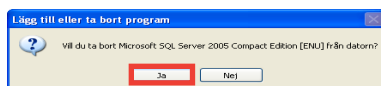


Microsoft SQL Server 2005

A. Klicka på **Ta bort**.



B. Klicka på **Ja**.

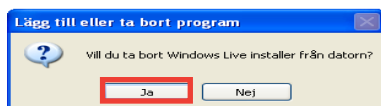


Windows Live installer

A. Klicka på **Ta bort**.

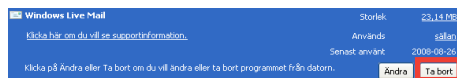


B. Klicka på **Ja**.

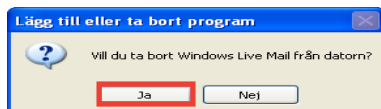


Windows Live Mail

A. Klicka på **Ta bort**.



B. Klicka på **Ja**.

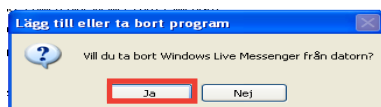


Windows Live Messenger

A. Klicka på **Ta bort**.

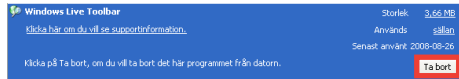


B. Klicka på **Ja**.



Windows Live Toolbar

A. Klicka på **Ta bort**.

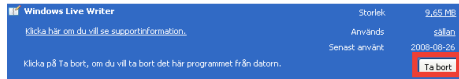


B. Klicka på **Ja**.



Windows Live Writer

A. Klicka på **Ta bort**.

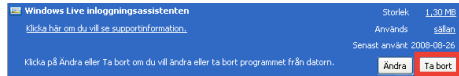


B. Klicka på **Ja**.

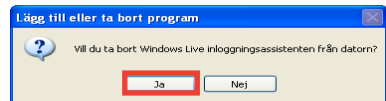


Windows Live Sign-in Assistant

A. Klicka på **Ta bort**.



B. Klicka på **Ja**.

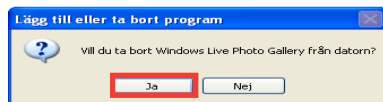


Windows Live Photo Gallery

A. Klicka på **Ta bort**.

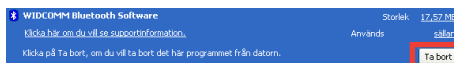


B. Klicka på **Ja**.

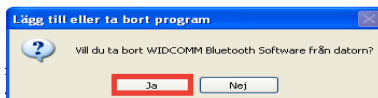


WIDCOMM Bluetooth Software

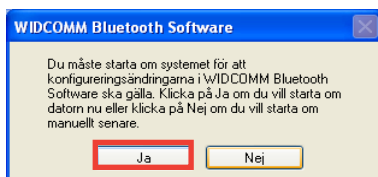
- A. Klicka på **Ta bort**.



- B. Klicka på **Ja**.

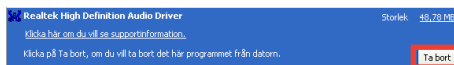


- C. Välj **Ja** för att starta om systemet efter avinstallationen av programmet.

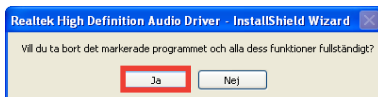


Realtek Audio drivrutin

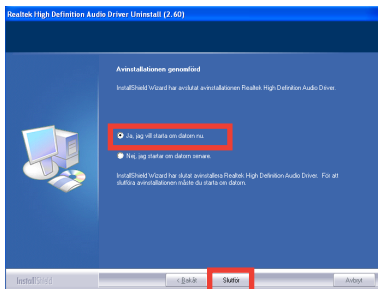
- A. Klicka på **Ta bort**.



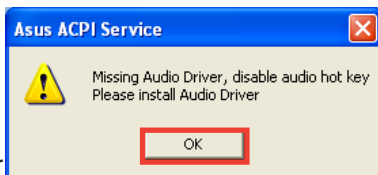
- B. Klicka på **Ja**.



- C. Välj **Ja, jag vill starta om min dator nu** och klicka sedan på **Avsluta** efter avinstallationen av programmet.



- D. När Windows startats om kommer ett varningsmeddelande att visas. Detta är normalt eftersom ljuddrivrutinen tagits bort. Klicka på **OK** för att stänga fönstret.

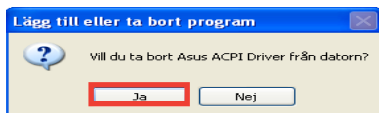


ASUS ACPI driver

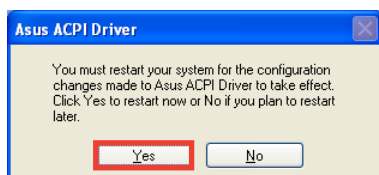
A. Klicka på **Ta bort**.



B. Klicka på **Ja**.



C. Välj **Ja** för att starta om systemet efter avinstallationen av programmet.

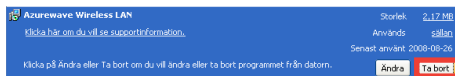


D. När Windows startats om visas fönstret guiden Ny hårdvara hittad. Detta är normalt eftersom ACPI enheten tagits bort. Klicka på **Avbryt** för att stänga guiden.

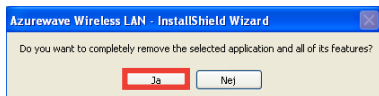


Azurewave trådlös LAN

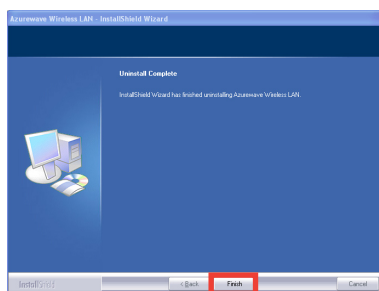
A. Klicka på **Ta bort**.



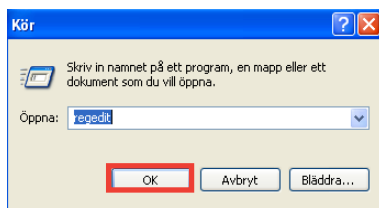
B. Klicka på **Ja**.



- C. Klicka på **Avsluta** efter avinstallationen av programmet.



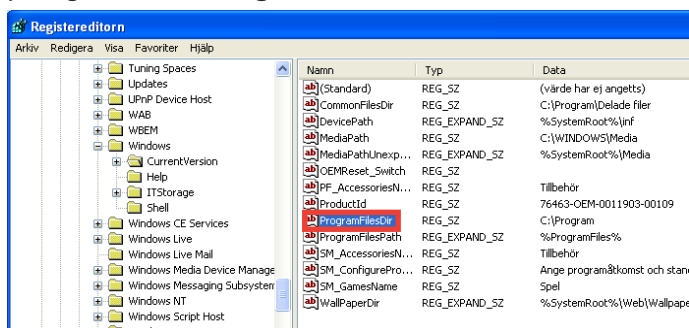
4. Efter borttagning av alla tidigare program, klicka på **Start**, klicka på **Kör**, skriv **regedit** i rutan **Öppna** och klicka sedan på **OK**.



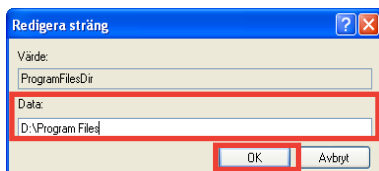
5. I Registereditorns fönster leta reda på och klicka på följande registernyckel:

HKEY_LOCAL_MACHINE\SOFTWARE\Microsoft\Windows\CurrentVersion

I detaljpanelen till höger i Registereditorns fönster, dubbelklicka på registervärdet **ProgramFilesDir**.

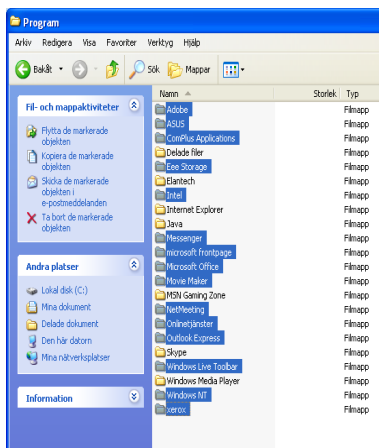


6. I fönstret **Redigera sträng**, skriv **D:\Program** i rutan **Data**. Klicka på **OK** och avsluta sedan Registereditorn.
7. **Starta om datorn.**

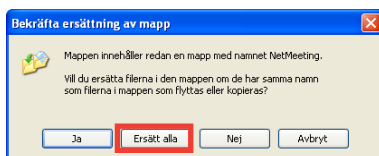
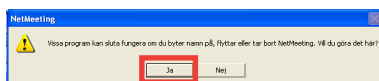


8. Dubbelklicka på **Den här datorn** på skrivbordet, dubbelklicka på **Enhet C:** och dubbelklicka sedan på **Program**. Klipp ut och klistra in alla mappar i **D:\Program** FÖRUTOM följande mappar:

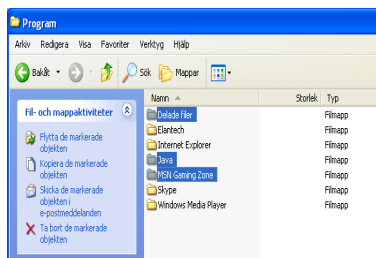
Common Files
ezHelper
Internet Explorer
JAVA
MSN Gaming Zone
Skype
Windows Media Player



9. Ett systemvarningsmeddelande visas för bekräftelse av filflytt. Klicka på **Ja** för att fortsätta.
10. Ett **Bekräfta ersätt mapp** fönster visas medan filerna flyttas. Klicka på **Ja till alla** för att fortsätta.



11. Kopiera **Common Files, JAVA** och **MSN Gaming Zone** mapparna från C:\Program till D:\Program.



13. Ett **Bekräfta ersätt mapp** fönster visas medan filerna flyttas. Klicka på **Ja till alla** för att fortsätta.



14. Installera de tidigare borttagna drivrutinerna och program med Eee PC support-DVD.



Kom ihåg att installera **ASUS ACPI Driver and Utility** INNAN Eee Instant Key och Super Hybrid Engine installeras.



15. Ladda ned och installera **Microsoft SQL Server 2005 Compact Edition** och **Microsoft PowerPoint Viewer 2007** från följande webbsajter:

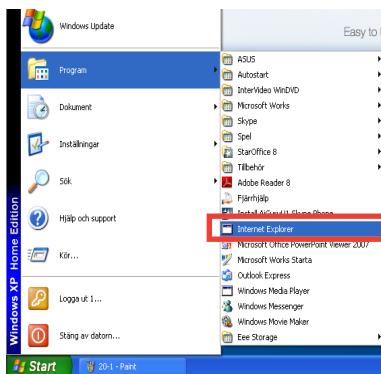
Microsoft SQL Server 2005 Compact Edition:

<http://www.microsoft.com/downloads/details.aspx?FamilyID=85e0c3ce-3fa1-453a-8ce9-af6ca20946c3&DisplayLang=en>

Microsoft PowerPoint Viewer 2007:

<http://www.microsoft.com/downloads/details.aspx?displaylang=sv&FamilyID=048dc840-14e1-467d-8dca-19d2a8fd7485>

16. Det är möjligt för dig att se saknade programikoner. Kör helt enkelt programmet och programikonen kommer att återställas automatiskt.



Innan du avslutar installationen av hårdvarans drivrutiner kommer kanske en del felmeddelanden att visas när MSN4.0 och Movie Maker startas. Installera helt enkelt ljuddrivrutinen för att få alla program att fungera ordentligt.

