

Eee PC

Guia Rápido

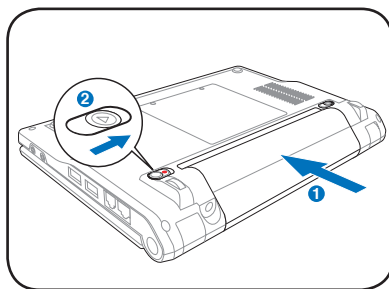
Eee PC 900 Series



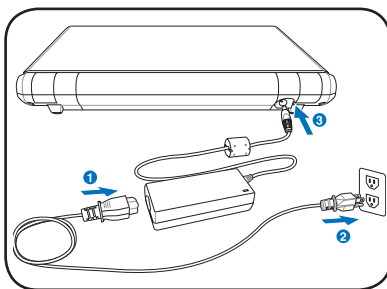
Ligar o seu Eee PC

Estas são apenas instruções básicas para a utilização do seu Eee PC. Leia o manual de utilizador para obter informações detalhadas.

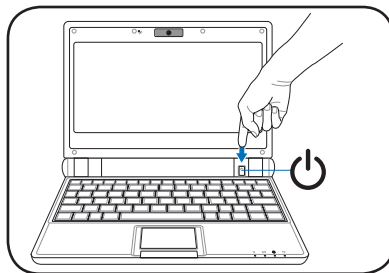
1. Introduza a bateria



2. Ligue o adaptador de corrente



3. Ligue o Eee PC



Podem ocorrer danos se utilizar um transformador diferente para ligar o Eee PC. Um transformador com defeito pode danificar tanto a(s) bateria(s) como o próprio Eee PC.



Ao abrir a tampa do monitor, não a force em direcção à superfície de trabalho, caso o faça poderá quebrar as dobradiças! Nunca levante o Eee PC pela tampa do monitor!



Lembre-se de carregar totalmente a bateria antes da primeira utilização e sempre que esta descarregar totalmente, de forma a prolongar o tempo de vida da bateria.

Indicadores de Estado

Os indicadores de estado representam várias condições de hardware/software.



Indicador de Energia



Indicador de Carga da Bateria



Indicador do disco de memória sólida (SSD)




Indicador de Ligação Sem Fios

Desligar o seu Eee PC

Siga as seguintes instruções para desligar o seu Eee PC.

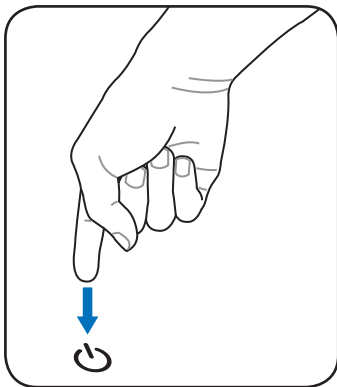
A.

1. Clique no botão vermelho de energia  na área de Notificação.
Ou, clique em **Encerramento Rápido** no separador **Definições** e escolha **Encerrar**.
2. Escolha **Encerrar** na caixa de diálogo.
3. Escolha **OK** para continuar.



B.

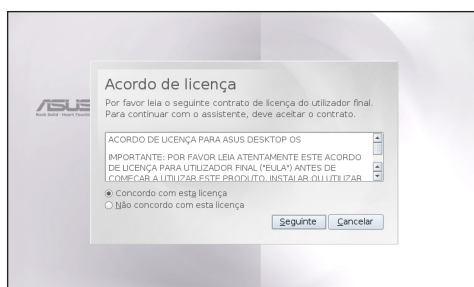
Ou, prima directamente o botão de energia do Eee PC, e siga as instruções anteriores para desligar o seu Eee PC.



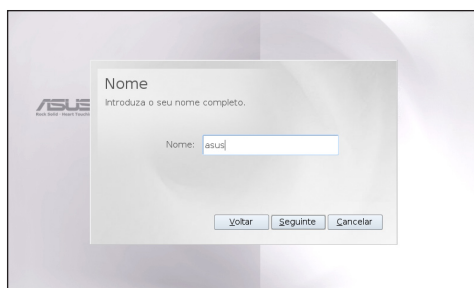
Iniciar o Assistente de Primeira Utilização

Na primeira vez que iniciar o seu Eee PC, o Assistente de Primeira Utilização irá ser lançado automaticamente e guiá-lo através do processo de definição das suas preferências e de informações básicas. Siga as instruções do assistente para concluir a iniciação.

1. Marque **Concordo com esta licença** e clique em **Seguinte** para continuar.



2. Introduza o seu **Nome de utilizador**. Clique em **Seguinte** para continuar.





3. Siga as instruções no ecrã para completar o assistente de primeira utilização.



O ASUS Eee PC também suporta o sistema operativo Windows® XP. Consulte o manual do utilizador para obter instruções e avisos acerca da instalação do sistema operativo Windows XP SP2 de 32 bit.

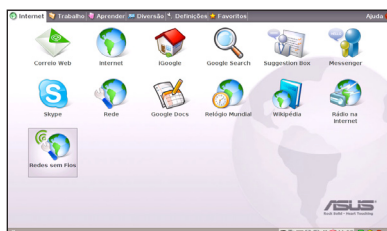
Configurar uma ligação de rede

Ligação de rede sem fios

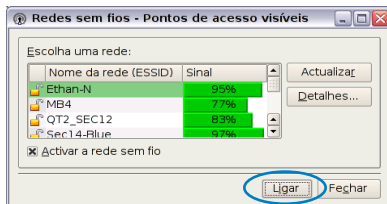
1. Prima  +  (<Fn> + <F2>) para activar a função LAN sem fios.



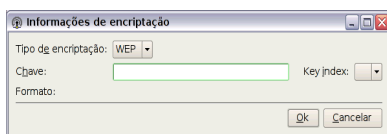
2. Clique em **Redes Sem Fios** no separador **Internet**.



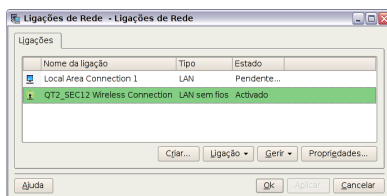
3. Selecciona na lista o ponto de acesso sem fios ao qual deseja ligar e clique em **Ligar** para criar a ligação. Certifique-se que a caixa **Activar a rede sem fio** está marcada.



4. Durante a ligação, é possível que tenha que introduzir uma palavra-passe.



5. Depois de ser estabelecida uma ligação, ela é exibida na lista.



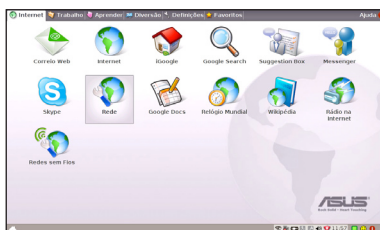
6. Pode ver as barras da força do sinal sem fios na área de Notificação.



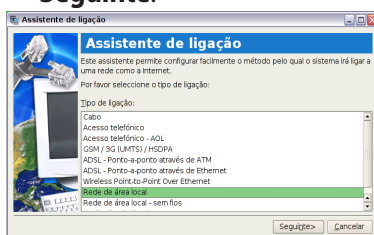
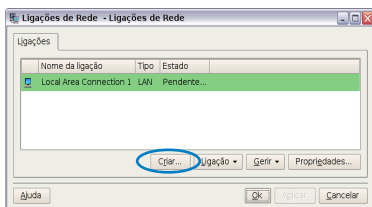
Rede Local

Utilizar um IP dinâmico:

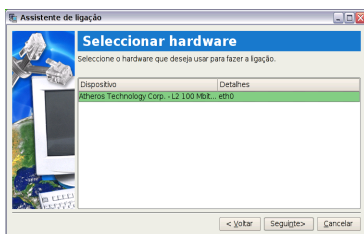
1. No separador **Internet**, seleccione **Rede** para iniciar a configuração.



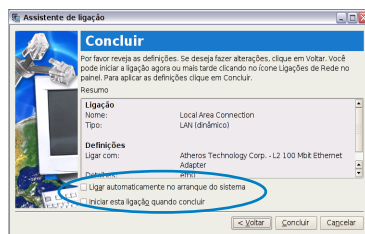
2. Clique em **Criar** para criar uma ligação de rede.
3. Seleccione o tipo de ligação que está a usar e clique em **Seguinte**.



4. Seleccione o hardware que deseja usar para fazer a ligação e clique em **Seguinte**.
5. Marque a primeira opção **Endereço IP Dinâmico (DHCP)** e clique em **Seguinte**.

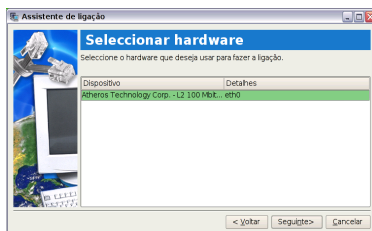
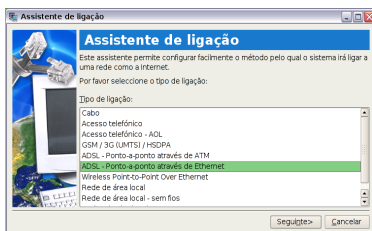


6. Introduza um nome para a ligação e clique em **Seguinte**.
7. Clique em **Concluir** para aplicar as definições ou clique em **Voltar** para efectuar alterações. Clique na caixa **Ligar automaticamente no arranque do sistema** ou na caixa **Iniciar esta ligação quando concluir** de acordo com a sua vontade.

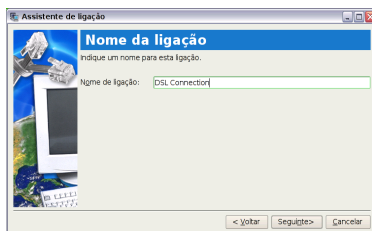
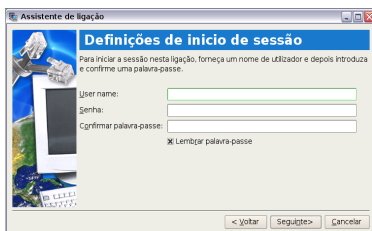


Protocolo Ponto a Ponto através da Ethernet (PPPoE)

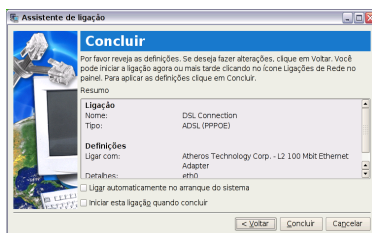
1. Repita os passos de 1 a 2 de Utilizar um IP estático para iniciar a configuração de rede PPPoE.
2. Selecciono o tipo de ligação que está a usar e clique em **Seguinte**.
3. Selecciono o hardware que deseja usar para fazer a ligação e clique em **Seguinte**.



4. Introduza o seu nome de utilizador e palavra-passe e clique em **Seguinte**.
5. Introduza um nome para a ligação e clique em **Seguinte**.

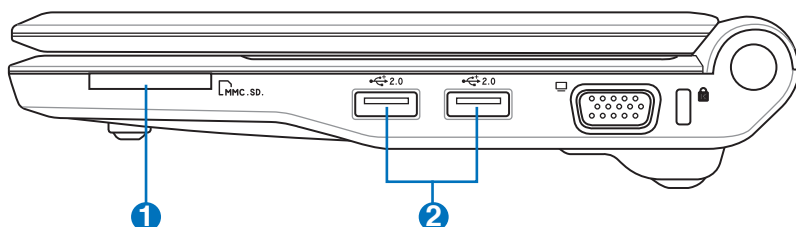


6. Clique em **Concluir** para aplicar as definições ou clique em **Voltar** para efectuar alterações.



Ligar dispositivos amovíveis

Pode ligar dispositivos amovíveis de acordo com as suas necessidades.



1 Ranhura para Cartão de Memória



MMC (Multimedia Card)
MMC Plus
RS-MMC (tamanho reduzido)
(com adaptador MMC)

SD (Secure Digital)
MiniSD (com adaptador SD)

microSD
Adaptador SD

2 2.0 Porta USB (2.0/1.1)

Unidade Externa de Disco Óptico Unidade Externa de Disco Rígido USB
USB



Disco de Memória Flash USB



Aceder aos seus ficheiros

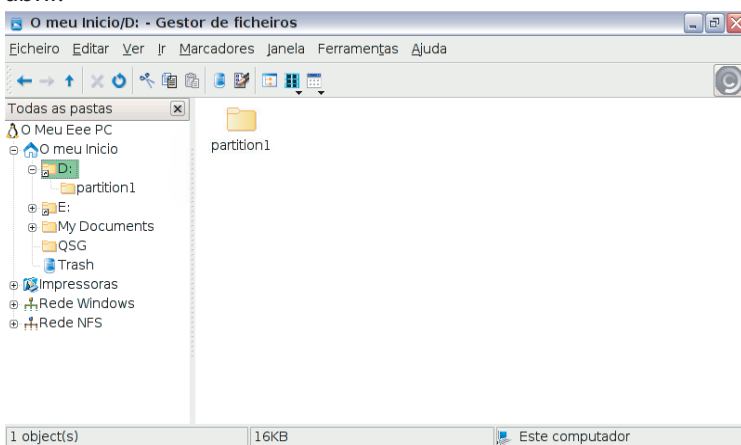
Com a ligação de dispositivos externos USB, é possível mover ficheiros facilmente de e para o seu Eee PC. Consulte as sub-seções abaixo para obter mais informações.

Gestor de ficheiros

1. Ligue o disco de memória flash USB ou a unidade de disco rígido portátil USB ao seu Eee PC.
2. Quando lhe for pedido, realce e seleccione **Abrir no Gestor de Ficheiros**.

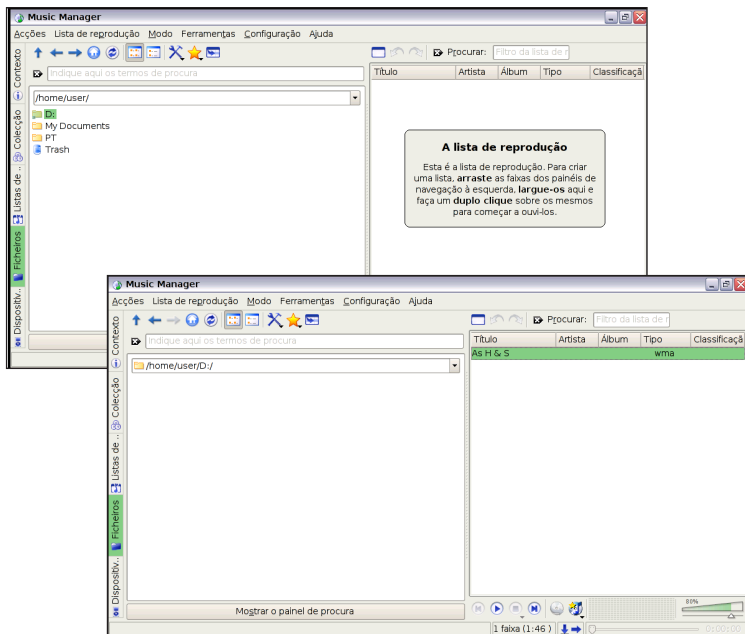


3. Todos os ficheiros e pastas no seu dispositivo de armazenamento USB externo serão exibidos no painel da direita. Localize o ficheiro desejado e faça duplo clique para o abrir.



Gestor de Música

1. Ligue o disco de memória flash USB ou a unidade de disco rígido portátil USB com as suas músicas ao seu Eee PC.
2. Quando lhe for pedido, realce e seleccione **Abrir no Gestor de Música**.
3. O ecrã do **Gestor de Música** exibe as pastas dos álbuns na sua unidade flash/disco rígido USB. Seleccione uma pasta e arraste as faixas para o painel da direita para criar a sua lista de reprodução.

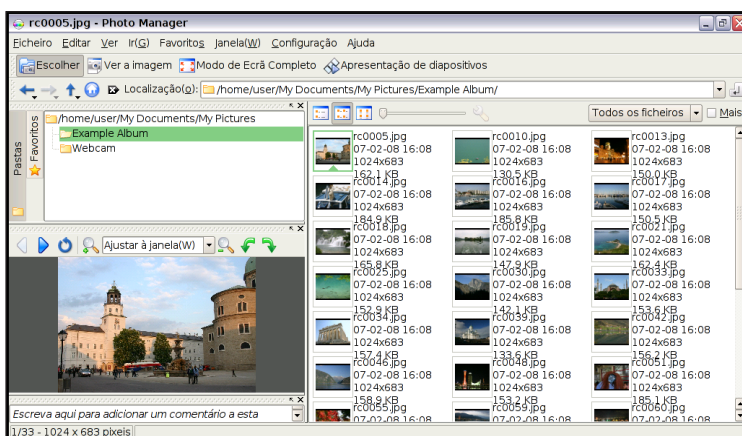


Gestor de Fotos

1. Ligue o disco de memória flash USB ou a unidade de disco rígido portátil USB com as suas fotos ao seu Eee PC.
2. Quando lhe for pedido, realce e seleccione **Abrir no Gestor de Fotografias**.



3. O **Gestor de Fotografias** exibe os álbuns no seu dispositivo de armazenamento USB. Seleccione uma foto num álbum e ela será exibida na janela de pré-visualização na parte inferior esquerda.





Terminar processos das aplicações

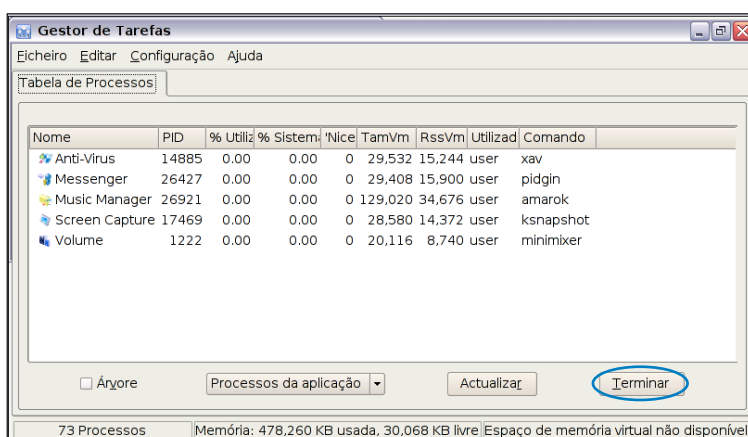
O Gestor de Tarefas exibe os processos das aplicações. Afine o seu Eee PC se ele está a ficar lento, terminando a aplicação com o Gestor de Tarefas.

Siga as instruções abaixo para terminar aplicações:

1. Faça duplo clique no ícone SOS  na área de Notificação para exibir as aplicações em execução.

Ou, prima  +  (<Fn> + <F6>) para iniciar directamente o Gestor de Tarefas.

2. Seleccione uma aplicação desnecessária que está usar os recursos do sistema e clique em **Terminar** para terminar o processo.



Usar o Gestor de Tarefas para terminar aplicações pode causar danos nos ficheiros que a aplicação está a ler ou a editar. Não recomendamos que utilize o Gestor de Tarefas para parar as aplicações que estejam a trabalhar nos seus dados importantes. Ou, faça uma cópia de segurança dos seus dados importantes antes de usar o Gestor de Tarefas.

Conselhos Práticos

Como prolongar a duração da bateria?

- Desligar o Wifi: <Fn> + <F2>
- Reduzir a luminosidade do ecrã: <Fn> + <F3>
- Reduzir o volume dos altifalantes: <Fn> + <F8>
- Desligar os altifalantes: <Fn> + <F7>

Como usar o gestor de tarefas SOS?

1. Clique no ícone verde na barra de tarefas, que está localizado no fundo do ecrã.
2. Clique num cabeçalho de coluna para ordenar a lista, por exemplo por memória usada.
3. Seleccionar qualquer aplicação na janela para **Terminar** ou **Actualizar**.
4. Para ver mais, seleccione outra opção a partir da lista pendente.

Como instalar o Windows® XP?

Consulte o Manual de Utilizador.

Como ligar ao servidor de actualizações ASUS?

1. Ligue-se à Internet.
2. Clique em **Adicionar/Remover Programas** no separador **Definições**.
3. Depois da base de dados ter carregado, encontre no separador **Definições** quaisquer actualizações gerais.

Como configurar o Wifi?

1. Prima <Fn> + <F2> para desligar o Wifi.
2. Clique no ícone **Redes Sem Fios** no separador Internet.
3. Clique em **Ligar** para estabelecer a ligação.

Como configurar ADSL?

1. Clique no ícone **Rede** no separador **Internet**.
2. Clique no botão **Criar**. É iniciado um assistente.
3. Seleccionar **ADSL - Ponto-a-Ponto Através de Ethernet**, e clique em **Seguinte**.
4. Conclua o assistente para configurar a ligação ADSL.