

# Eee PC

## Skrócona instrukcja obsługi

### Komputer Eee PC serii 900

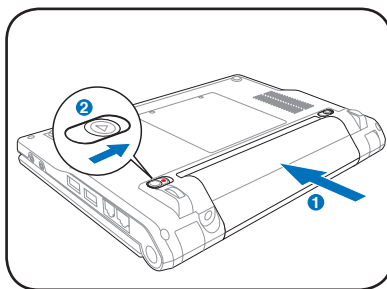


15G06Q0136N0

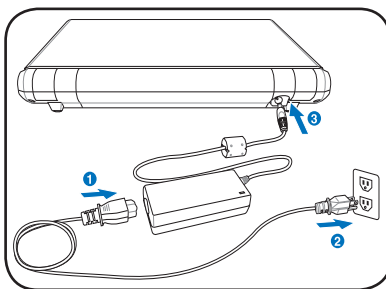
# Zasilanie komputera Eee PC

Podane informacje to skrócona instrukcja używania komputera Eee PC. Szczegółowe informacje zawiera pełny podręcznik.

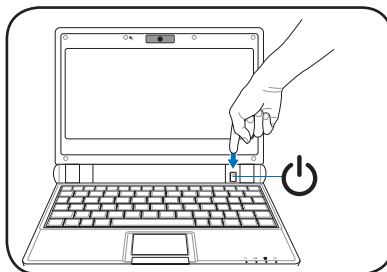
## 1. Zainstaluj zestaw baterii



## 2. Podłącz adapter prądu zmiennego



## 3. Włącz komputer Eee PC



Użycie innego adaptera do zasilania komputera Eee PC lub użycie adaptera Eee PC do zasilania innych urządzeń elektrycznych, może spowodować uszkodzenie. Uszkodzony adapter prąd zmienny – prąd stały może spowodować uszkodzenie zestawu baterii i komputera Eee PC.



Po otwarciu panelu wyświetlacza, nie należy zbyt mocno dociskać go do stołu, ponieważ może to spowodować uszkodzenie zawiasów! Nigdy nie należy podnosić komputera Eee PC za panel wyświetlacza!



Należy pamiętać, że w celu wydłużenia żywotności baterii, przed pierwszym użyciem i po całkowitym rozładowaniu baterię należy całkowicie naładować.

## Wskaźniki stanu

Wskaźniki stanu reprezentują różne stany urządzenia/oprogramowania.



Wskaźnik zasilania



Wskaźnik SSD (Solid State disk)



Wskaźnik naładowania baterii




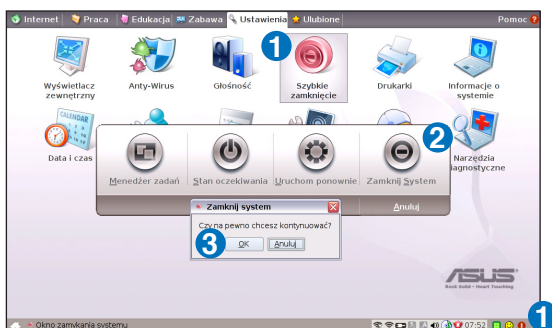
Wskaźnik sieci bezprzewodowej

# Wyłączanie zasilania komputera Eee PC

W celu wyłączenia komputera Eee PC należy wykonać następujące instrukcje.

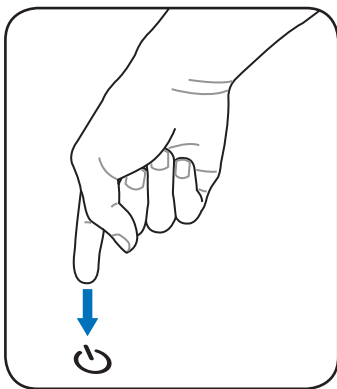
## A.

1. Kliknij czerwony przełącznik zasilania  w obszarze powiadamiania, lub kliknij **Szybkie zamknięcie** w zakładce **Ustawienia** i wybierz **Zamknij**.
2. Wybierz w oknie dialogowym okno **Zamknij**.
3. Wybierz **OK** w celu kontynuacji.



## B.

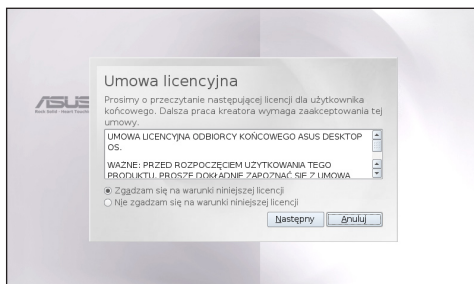
Bezpośrednio naciśnij przycisk zasilania komputera Eee PC i wykonaj poprzednie instrukcje w celu zamknięcia komputera Eee PC.



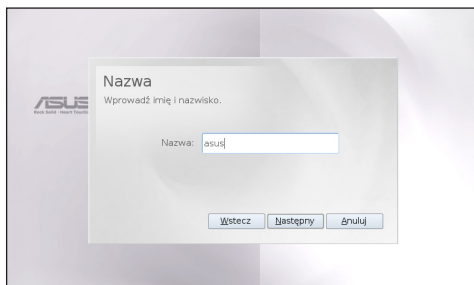
# Start kreatora pierwszego uruchomienia

Przy pierwszym uruchomieniu komputera Eee PC, uruchomiony zostanie kreator pierwszego uruchomienia, który przeprowadzi użytkownika przez ustawienia preferencji i niektórych podstawowych informacji. Wykonaj instrukcje kreatora w celu zakończenia procesu.

1. Zaznacz **Akceptuję tę umowę** i kliknij **Dalej** w celu kontynuacji.



2. Wybierz typ klawiatury i kliknij **Dalej** w celu kontynuacji.





3. Wykonaj instrukcje ekranowe w celu dokończenia działania kreatora pierwszego uruchomienia.



Komputer ASUS Eee PC obsługuje również system operacyjny Windows® XP. Sprawdź w instrukcji użytkownika szczegółowe instrukcje i uwagi dotyczące instalacji systemu operacyjnego WinXP SP2 32 bit.

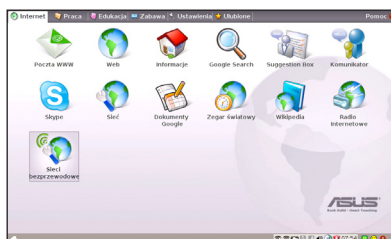
# Konfiguracja połączenia sieciowego

## Połączenie z siecią bezprzewodową

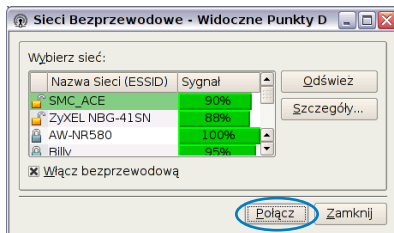
1. Wciśnij  +  (<Fn> + <F2>) w celu uaktywnienia funkcji bezprzewodowej sieci LAN.



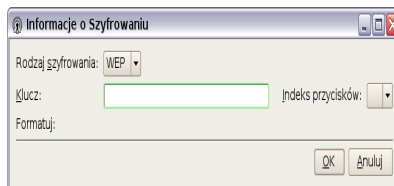
2. Kliknij **Sieci bezprzewodowe** w zakładce **Internet**.



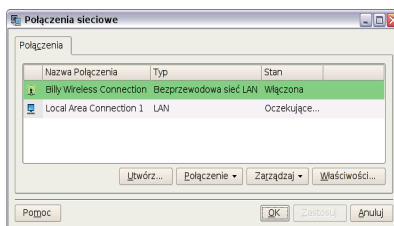
3. Wybierz na liście punkt sieci bezprzewodowej do połączenia i kliknij **Połącz** w celu utworzenia połączenia. Upewnij się, że została zaznaczona opcja **Włącz sieć bezprzewodową**.



4. Po połączeniu, może być konieczne wprowadzenie hasła.



5. Po ustanowieniu połączenia, zostanie ono pokazane na liście.



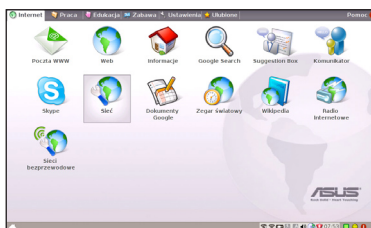
6. W obszarze powiadamiania zostaną wyświetlone paski siły sygnału.



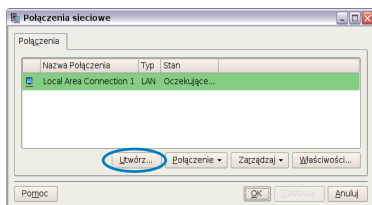
# Lokalna sieć komputerowa

## Używanie dynamicznego IP:

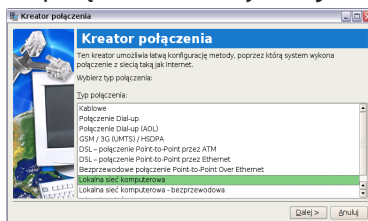
1. W zakładce **Internet**, wybierz **Sieć** w celu rozpoczęcia konfiguracji.



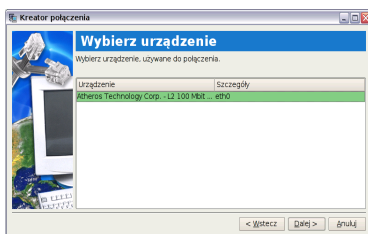
2. Kliknij **Utwórz** w celu utworzenia połączenia sieciowego.



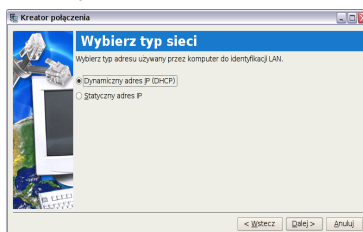
3. Wybierz typ używanego połączenia i kliknij **Dalej**.



4. Wybierz urządzenie do utworzenia połączenia i kliknij **Dalej**.

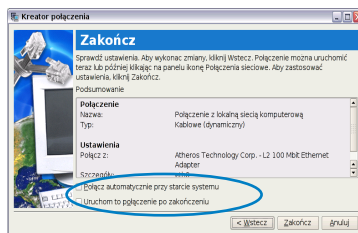


5. Zaznacz pierwszą opcję DHCP (Dynamic IP address [Dynamiczny adres IP]) i kliknij **Dalej**.



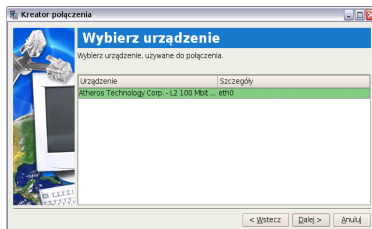
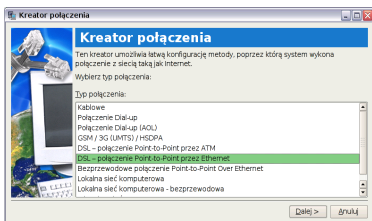
6. Wprowadź nazwę dla tego połączenia i kliknij **Dalej**.

7. Kliknij **Zakończ** w celu zastosowania ustawień lub kliknij **Wstecz** w celu wykonania zmian. W zależności od potrzeb zaznacz opcję **Połącz automatycznie przy starcie systemu** oraz **Uruchom to połączenie po zakończeniu**, w zależności od potrzeb.

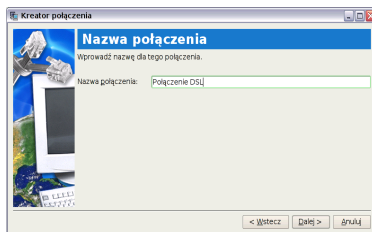
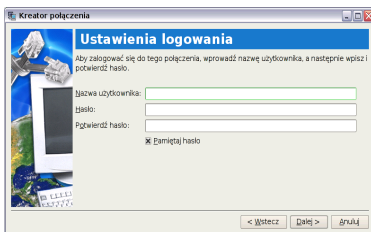


## Protokół Point-to-Point Protocol over Ethernet (PPPoE)

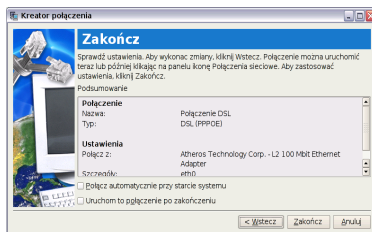
1. Powtórz czynności 1~2 części Używanie statycznego adresu IP w celu rozpoczęcia konfiguracji sieci PPPoE.
2. Wybierz typ używanego połączenia i kliknij **Dalej**.
3. Wybierz urządzenie do utworzenia połączenia i kliknij **Dalej**.



4. Wprowadź użytkownika oraz hasło i kliknij **Dalej**.
5. Wprowadź nazwę dla tego połączenia i kliknij **Dalej**.

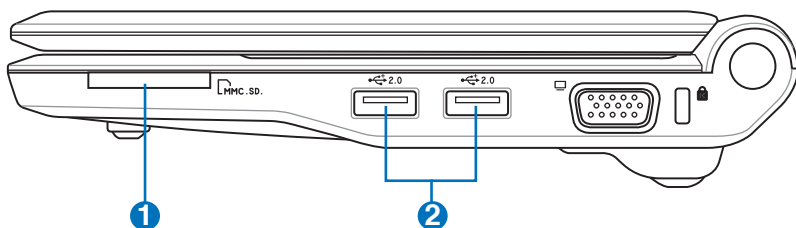


6. Kliknij **Zakończ** w celu zastosowania ustawień lub kliknij **Wstecz** w celu wykonania zmian.



# Podłączanie urządzeń zewnętrznych

Możesz podłączyć wymienne urządzenia zgodnie z Twoimi potrzebami.



## 1 Gniazdo karty pamięci



MMC (Multimedia Card)  
MMC Plus  
RS-MMC (Reduced Size) (z adapterem MMC)

SD (Secure Digital)  
MiniSD (z adapterem SD)

microSD  
SD Adapter

## 2 2.0 Port USB (2.0/1.1)

Zewnętrzny dysk twardy USB

Zewnętrzny dysk twardy USB



Dysk pamięci flash USB



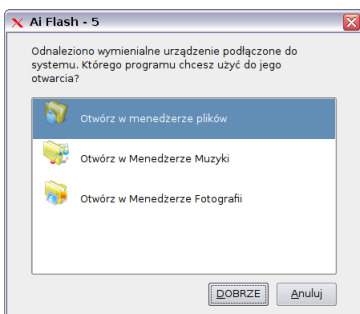


# Dostęp do plików

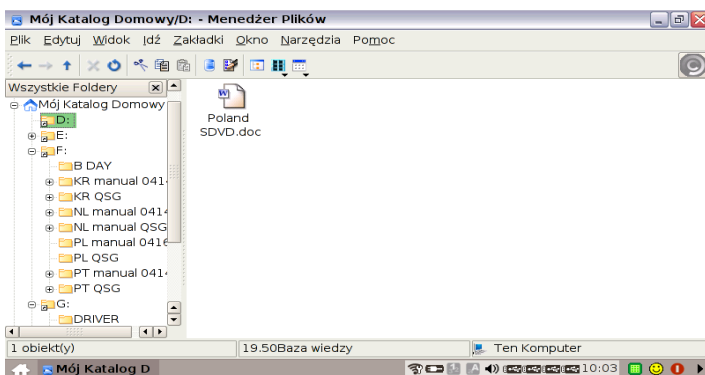
Po podłączeniu zewnętrznych urządzeń USB, można łatwo przenosić pliki do i z komputera Eee PC. Sprawdź części poniżej w celu uzyskania dalszych informacji.

## Menedżer plików

1. Podłącz do komputera Eee PC dysk pamięci flash USB lub przenośny dysk twardy USB.
2. Podświetl i zaznacz w oknie **Otwórz w programie Menedżer plików**.



3. Wszystkie pliki i foldery zewnętrznego urządzenia pamięci masowej USB są pokazane z prawej strony. Odszukaj wymagany plik i kliknij dwukrotnie w celu otwarcia.

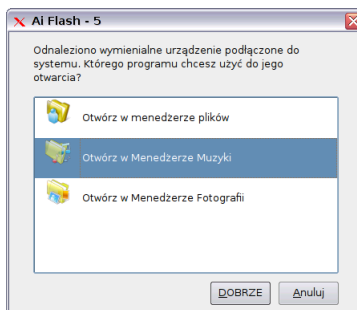


# Menedżer muzyki

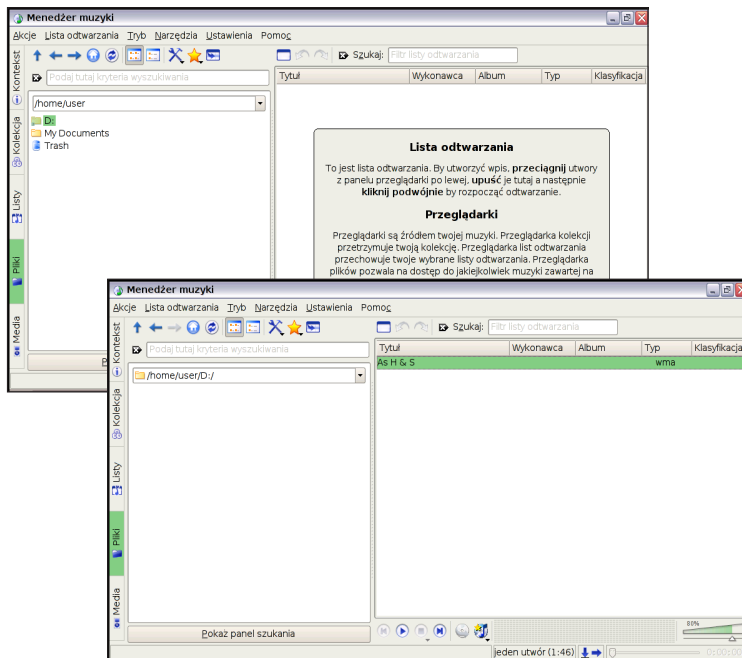
1. Podłącz do komputera Eee PC dysk pamięci flash USB lub przenośny dysk twardy USB z muzyką.

2. Podświetl i zaznacz w oknie

**Otwórz w programie  
Menedżer muzyki.**



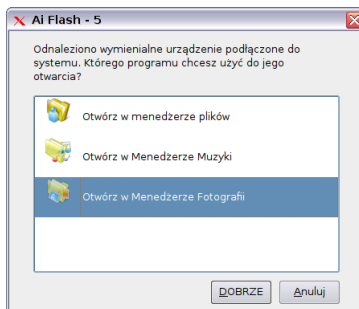
3. Na ekranie **Menedżer muzyki** wyświetlane są foldery albumu w napędzie flash USB/dysku twardym USB. Wybierz folder i przeciągnij ścieżki do prawego panela w celu utworzenia własnej playlisty.



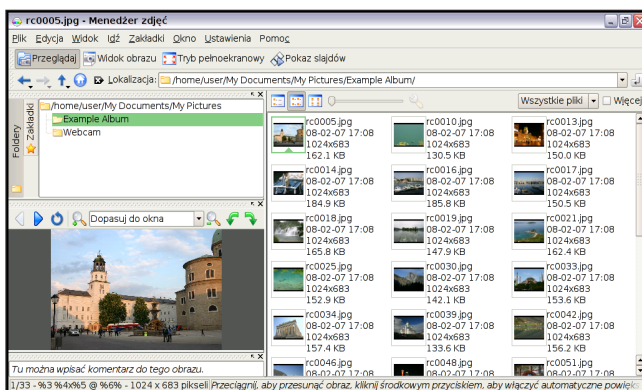
# Menedżer zdjęć

1. Podłącz do komputera Eee PC dysk pamięci flash USB lub przenośny dysk twardy USB ze zdjęciami.
2. Podświetl i zaznacz w oknie

**Otwórz w programie  
Menedżer zdjęć**






3. **Menedżer zdjęć** wyświetla albumy w podłączonym urządzeniu pamięci masowej USB. Wybierz zdjęcie w albumie, po czym wyświetlone zostaną zdjęcia w oknie podglądu z lewej, dolnej części.

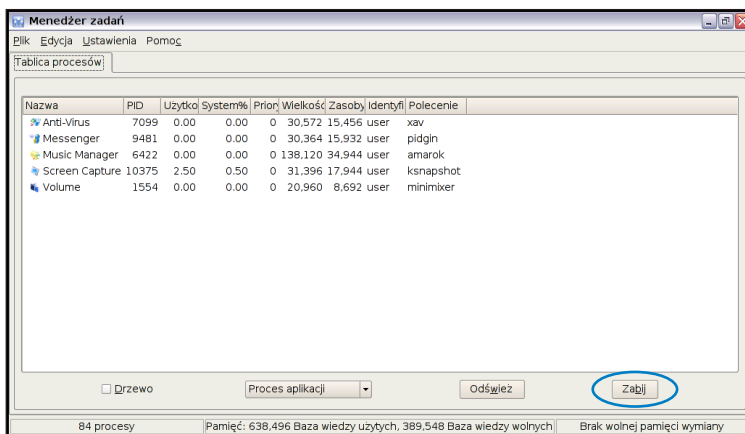


# Kończenie procesów aplikacji

Menedżer zadań wyświetla procesy aplikacji. Jeśli komputer Eee PC działa wolno można przyspieszyć jego działanie poprzez zakończenie aplikacji przy pomocy funkcji Menedżer zadań.

Wykonaj wymienione poniżej instrukcje w celu zakończenia aplikacji:

1. Kliknij dwukrotnie ikonę SOS  na pasku zadań systemu operacyjnego w celu wyświetlenia działających aplikacji.  
Lub, bezpośrednio naciśnij  +  (<Fn> + <F6>) w celu uruchomienia funkcji Menedżer zadań.
2. Wybierz złądną aplikację, która wykorzystuje zasoby systemowe i kliknij **Zakończ proces** w celu zakończenia procesu.



Używanie funkcji Menedżer zadań do zakończenia procesu aplikacji, może spowodować uszkodzenie plików odczytywanych lub edytowanych przez aplikację. Nie zalecamy używania funkcji Menedżer zadań do zatrzymywania działania aplikacji przetwarzających ważne dane. W przeciwnym razie, przed użyciem funkcji Menedżer zadań należy wykonać kopię zapasową ważnych danych.

## Porady - Jak wykonać

### Jak wydłużyć żywotność baterii?

- Wyłączenie Wifi: <Fn> + <F2>
- Przyciemnienie ekranu: <Fn> + <F3>
- Zmniejszenie głośności głośnika: <Fn> + <F8>
- Wyłączenie głośnika: <Fn> + <F7>

### Jak używać menedżera zadań SOS?

1. Kliknij zieloną ikonę na pasku zadań, w dolnej części ekranu.
2. Kliknij nagłówek kolumny w celu posortowania listy, na przykład używanej pamięci.
3. Wybierz dowolną aplikację w oknie w celu użycia opcji **Zakończ proces** lub **Odśwież**.
4. Aby wyświetlić dalsze elementy, wybierz na liście rozwijanej inną opcję.

### Jak zainstalować Windows® XP?

Sprawdź podręcznik użytkownika.

### Jak połączyć się z serwerem aktualizacji ASUS?

1. Połącz z Internetem.
2. Kliknij **Dodaj/usuń programy** w zakładce **Ustawienia**.
3. Po załadowaniu bazy danych, odszukaj aktualizacje w zakładce **Ustawienia**.

### Jak wykonać ustawienia Wifi?

1. Naciśnij <Fn> + <F2> w celu włączenia Wifi.
2. Kliknij ikonę **Sieci bezprzewodowe** w zakładce Internet.
3. Kliknij **Połącz** w celu utworzenia połączenia.

### Jak wykonać ustawienia ADSL?

1. Kliknij ikonę **Sieć** w zakładce **Internet**.
2. Kliknij przycisk **Utwórz**. Zostanie uruchomiony kreator.
3. Zaznacz **DSL - Point-to-Point Over Ethernet** i kliknij **Dalej**.
4. Zaczekaj na dokończenie działania kreatora w celu konfiguracji połączenia DSL.

