

Procedury zmiany domyślnej lokalizacji programu instalacyjnego w Windows XP

Większość programów Windows jest domyślnie instalowana na dysku C:. Postępuj według instrukcji w tym podręczniku, aby zmodyfikować domyślną lokalizację programu instalacyjnego z dysku C: na dysk D: w celu zarezerwowania więcej miejsca na dysku C: na ważne aktualizacje systemu Windows.

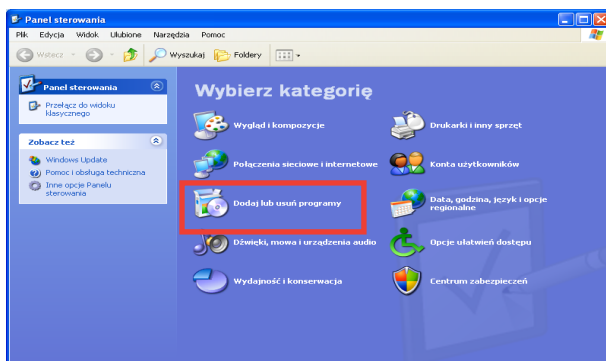


Przygotuj zewnętrzny napęd optyczny i dysk Support DVD komputera Eee PC dla odtworzenia systemu oraz instalacji sterownika i programu.



Po odtworzeniu systemu usunięte zostaną wszystkie pliki na dysku C: i na dysku D:. Przed kontynuowaniem następujących procedur zalecamy wykonanie kopii zapasowej ważnych plików.

1. Wykonaj instrukcje w podręczniku użytkownika komputera Eee PC w celu odtworzenia fabrycznych ustawień systemu z użyciem dysku Support DVD komputera Eee PC. Włącz komputer Eee PC, a następnie zaloguj się w środowisku Windows.
2. Kliknij Start > **Ustawienia** > **Panel sterowania** i kliknij **Dodaj lub usuń programy**.



3. Wykonaj następujące instrukcje w celu kolejnego

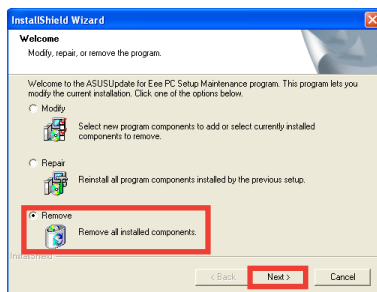
| | |
|---------------------|---------------------------|
| Aktualizacja ASUS | Microsoft SQL Server 2005 |
| ASUS OS Cleaner | Windows Live |
| Eee InstantKey | Bluetooth |
| Super Hybrid Engine | Sterownik Realtek audio |
| Eee Storage | ASUS ACPI driver |
| | Sterownik Azurewave NE766 |

Aktualizacja ASUS

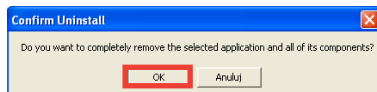
A. Kliknij **Zmień/Usuń**.



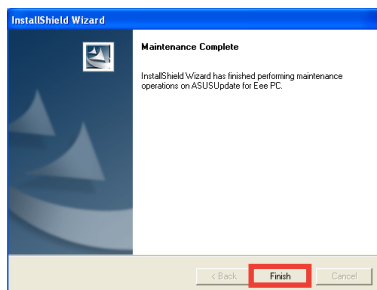
B. Wybierz **Usuń**, a następnie kliknij **Dalej**.



C. Kliknij **OK**.

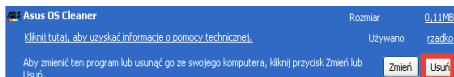


D. Kliknij **Zakończ** po odinstalowaniu programu.

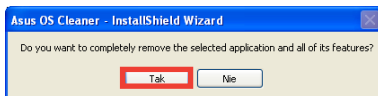


ASUS OS Cleaner

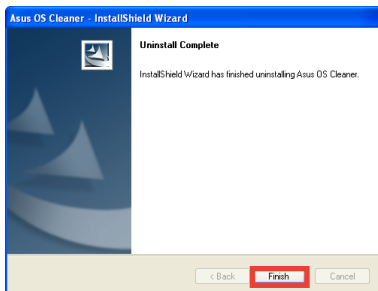
A. Kliknij **Usuń**.



B. Kliknij **Tak**.

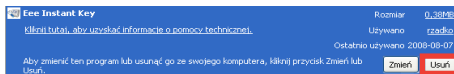


C. Kliknij **Zakończ** po odinstalowaniu programu.

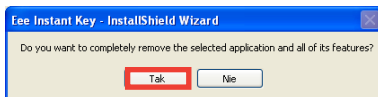


Eee Instant Key

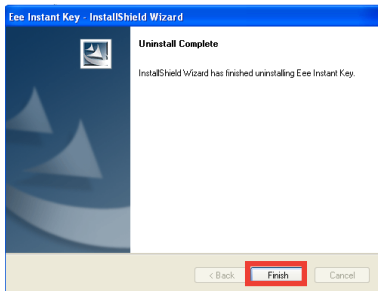
A. Kliknij **Usuń**.



B. Kliknij **Tak**.

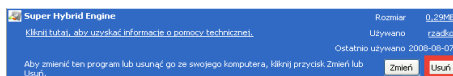


C. Kliknij **Zakończ** po odinstalowaniu programu.

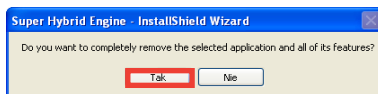


Super Hybrid Engine

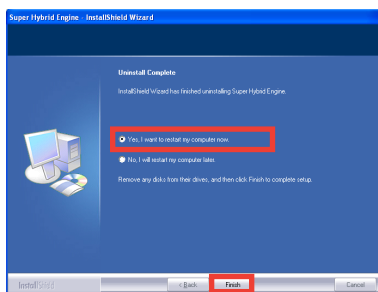
A. Kliknij **Usuń**.



B. Kliknij **Tak**.

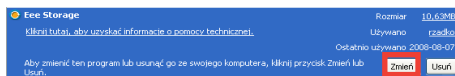


C. Wybierz **Tak**, chcę teraz ponownie uruchomić mój komputer, a następnie kliknij **Zakończ** po odinstalowaniu programu.

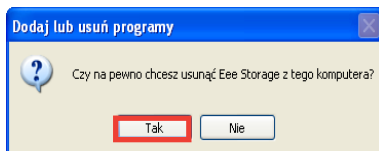


Eee Storage

A. Kliknij **Zmień/Usuń**.

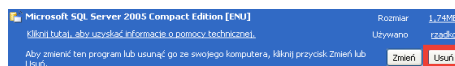


B. Kliknij **Tak**.

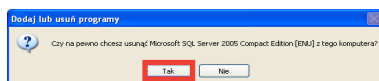


Microsoft SQL Server 2005

A. Kliknij **Usuń**.

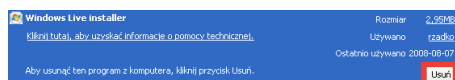


B. Kliknij **Tak**.

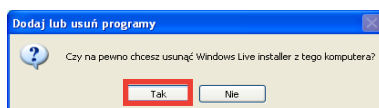


Windows Live installer

A. Kliknij **Usuń**.

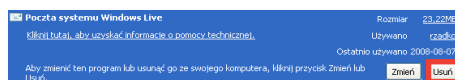


B. Kliknij **Tak**.

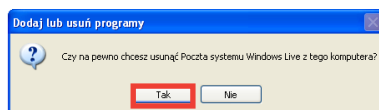


Windows Live Mail

A. Kliknij **Usuń**.

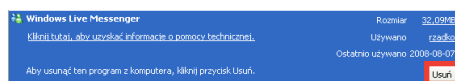


B. Kliknij **Tak**.

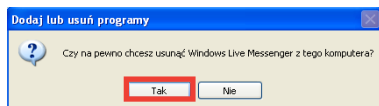


Windows Live Messenger

A. Kliknij **Usuń**.

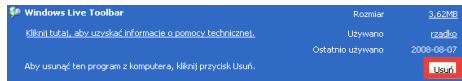


B. Kliknij **Tak**.

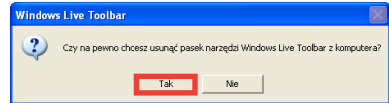


Windows Live Toolbar

A. Kliknij **Usuń**.

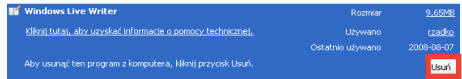


B. Kliknij **Tak**.

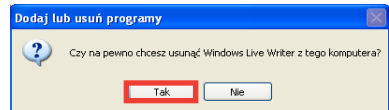


Windows Live Writer

A. Kliknij **Usuń**.

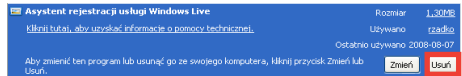


B. Kliknij **Tak**.

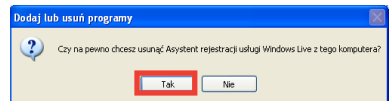


Windows Live Sign-in Assistant

A. Kliknij **Usuń**.

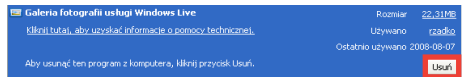


B. Kliknij **Tak**.

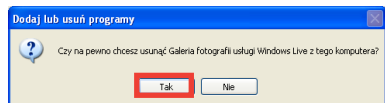


Windows Live Photo Gallery

A. Kliknij **Usuń**.

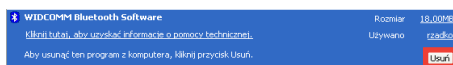


B. Kliknij **Tak**.

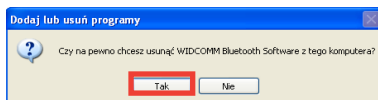


WIDCOMM Bluetooth Software

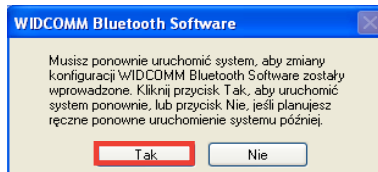
A. Kliknij **Usuń**.



B. Kliknij **Tak**.

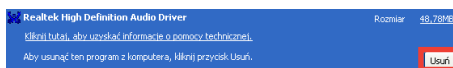


C. Wybierz **Tak**, aby ponownie uruchomić system po odinstalowaniu programu.

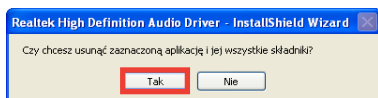


Sterownik Realtek audio

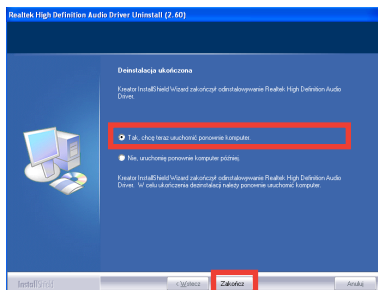
A. Kliknij **Usuń**.



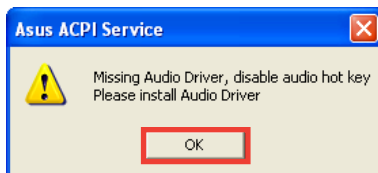
B. Kliknij **Tak**.



C. Wybierz **Tak**, **chcę teraz ponownie uruchomić mój komputer**, a następnie kliknij **Zakończ** po odinstalowaniu programu.

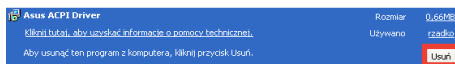


D. Po ponownym uruchomieniu Windows, pojawi się komunikat ostrzeżenia. Jest to normalny komunikat spowodowany usunięciem sterownika audio. Kliknij **OK**, aby zamknąć okno.

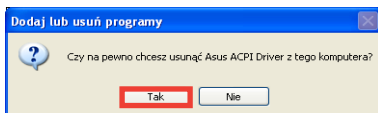


ASUS ACPI driver

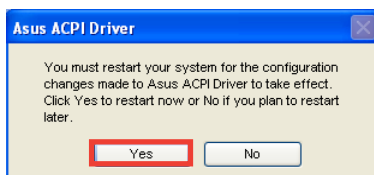
A. Kliknij **Usuń**.



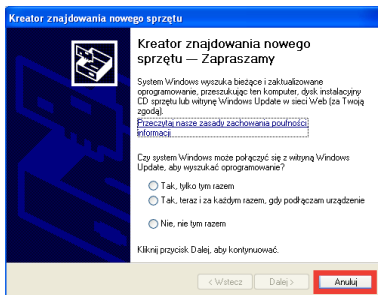
B. Kliknij **Tak**.



C. Wybierz **Tak**, aby ponownie uruchomić system po odinstalowaniu programu.

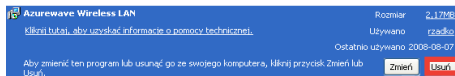


D. Po ponownym uruchomieniu Windows, pojawi się okno Kreator znajdowania nowego urządzenia. Jest to normalne działanie spowodowane usunięciem sterownika ACPI. Kliknij **Anuluj**, aby zamknąć okno kreatora.

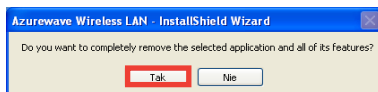


Azurewave Wireless LAN

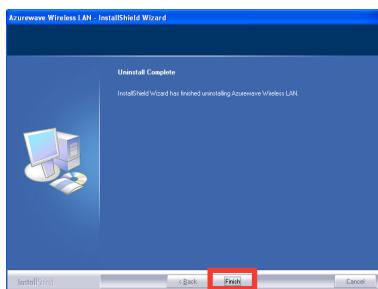
A. Kliknij **Usuń**.



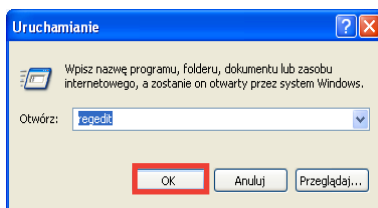
B. Kliknij **Tak**.



- C. Kliknij **Zakończ** po odinstalowaniu programu.



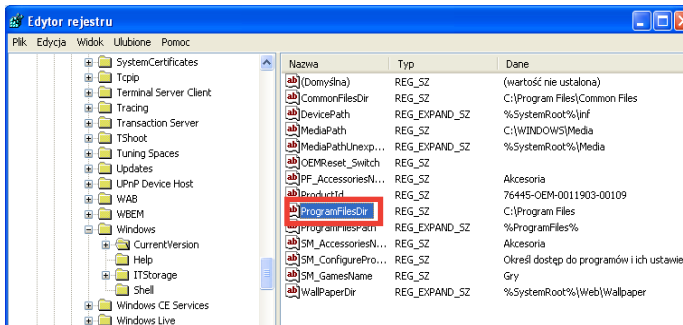
4. Po usunięciu wszystkich poprzednich programów, kliknij **Start**, kliknij **Uruchom**, wpisz **regedit** w oknie **Otwórz**, a następnie kliknij **OK**.



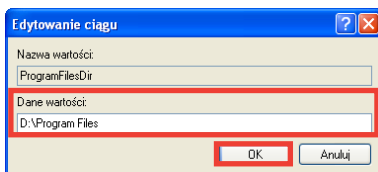
5. W oknie Edytor rejestru, zlokalizuj, a następnie kliknij następujący podklucz rejestru:

HKEY_LOCAL_MACHINE\SOFTWARE\Microsoft\Windows\CurrentVersion

W panelu szczegółowych danych, w prawej części okna Edytor rejestru, kliknij dwukrotnie wartość rejestru **ProgramFilesDir**.



6. W oknie **Edytuj ciąg**, przejdź do pozycji **Dane wartości** i wpisz **D:\Program Files**. Kliknij **OK**, a następnie zakończ Edytor rejestru.



7. **Ponownie uruchom komputer.**

8. Kliknij dwukrotnie na pulpicie **Mój komputer**, kliknij dwukrotnie **Dysk C:**, a następnie kliknij dwukrotnie **Program Files**. Wytnij i wklej wszystkie foldery do **D:\Program Files** OPRÓCZ następujących folderów:

Common Files

ezHelper

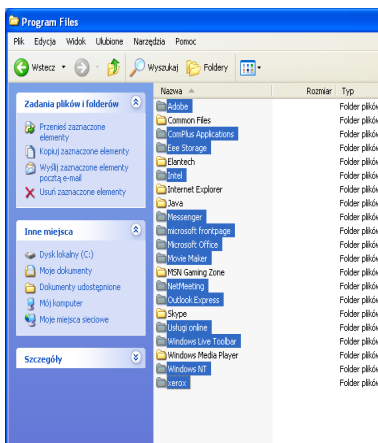
Internet Explorer

JAVA

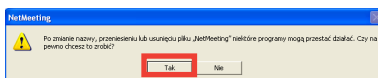
MSN Gaming Zone

Skype

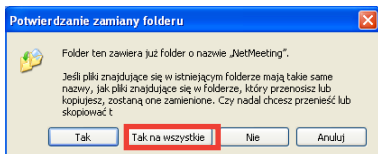
Windows Media Player



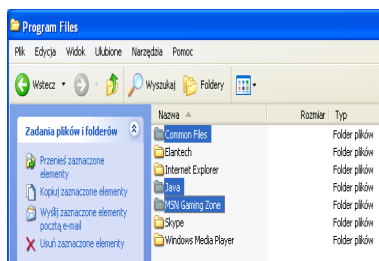
9. Pojawi się systemowy komunikat ostrzegawczy z prośbą o potwierdzenie przenoszenia plików. Kliknij **Tak**, aby kontynuować.



10. W trakcie przenoszenia plików pojawi się okno **Potwierdź zmianę foldera**. Kliknij **Tak na wszystkie**, aby kontynuować.



11. Skopiuj foldery **Common Files**, **JAVA** oraz **MSN Gaming Zone** z C:\Program Files do D:\Program Files.



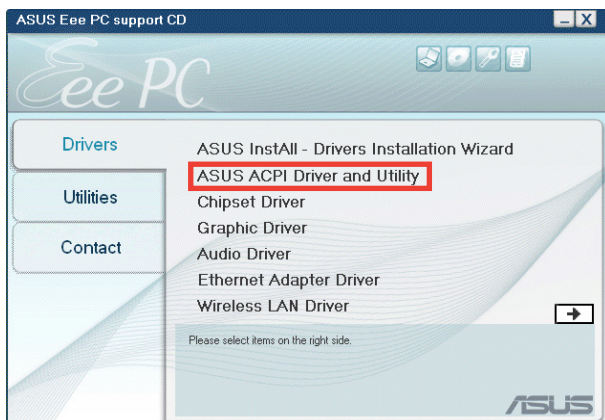
12. W trakcie przenoszenia plików pojawi się okno **Potwierdź zmianę foldera**. Kliknij **Tak na wszystkie**, aby kontynuować.



13. Zainstaluj poprzednio usunięte sterowniki i programy, z użyciem dysku Support DVD komputera Eee PC.



Pamiętaj, aby zainstalować **ASUS ACPI Driver and Utility** PRZED instalacją Eee Instant Key oraz Super Hybrid Engine.



14. Pobierz i zainstaluj **Microsoft SQL Server 2005 Compact Edition** oraz **Microsoft PowerPoint Viewer 2007** z następujących stron sieci web:

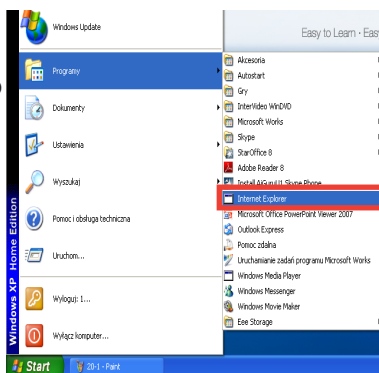
Microsoft SQL Server 2005 Compact Edition:

<http://www.microsoft.com/downloads/details.aspx?FamilyID=85e0c3ce-3fa1-453a-8ce9-af6ca20946c3&DisplayLang=en>

Microsoft PowerPoint Viewer 2007:

<http://www.microsoft.com/downloads/details.aspx?displaylang=pl&FamilyID=048dc840-14e1-467d-8dca-19d2a8fd7485>

15. Możliwe jest, że nie będą widoczne ikony programu. Należy uruchomić program, po czym nastąpi automatyczne odtworzenie ikon programu.



Przed zakończeniem instalacji sterowników sprzętu, w czasie uruchamiania MSN 4.0 i Movie Maker, mogą pojawić się komunikaty błędów. Do normalnego działania wszystkich programów wystarczy zainstalować sterownik audio.

