



Краткое руководство по эксплуатации

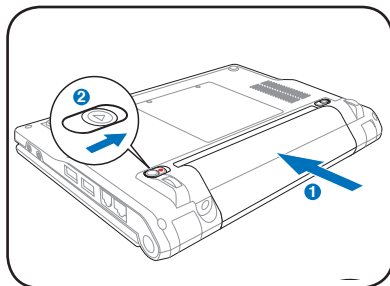
Eee PC 900 Series



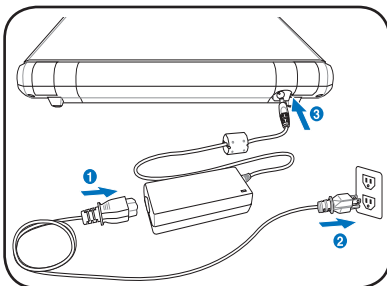
Включение питания Еее РС

Это лишь краткие инструкции по использованию ЕееРС. Для получения более подробной информации прочтите Руководство Пользователя из комплекта поставки полностью.

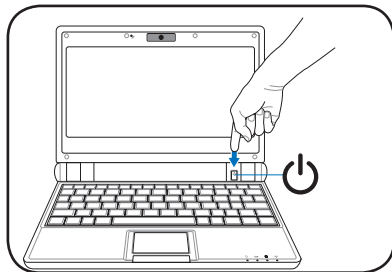
1. Установите батарею



2. Подключите АС-адаптер



3. Включите Еее РС



Возможно повреждение батареи или самого ЕееРС при использовании не оригинального адаптера питания.



При открытии панели дисплея не прижимайте устройство к столу, поскольку это может повредить крепления! Ни в коем случае не поднимайте Еее РС за панель дисплея!



Подзарядите батарею питания перед первым использованием ЕееРС полностью для продления её срока службы. Не забывайте заряжать её регулярно после использования.

Индикаторы состояния

Индикаторы состояния показывают различные режимы работы программного и аппаратного обеспечения.



Индикатор питания



Индикатор заряда батареи



Индикатор «Solid-State disk» (SSD)




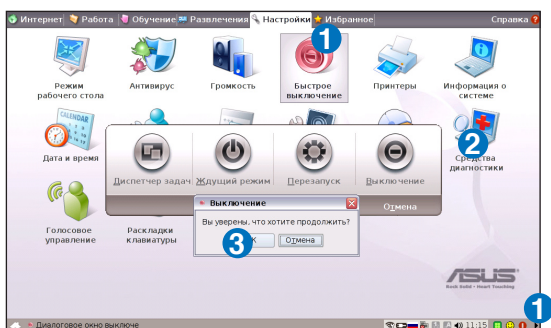
Индикатор беспроводной связи

Выключение питания Еее PC

Выполните следующие инструкции, чтобы выключить Еее PC.

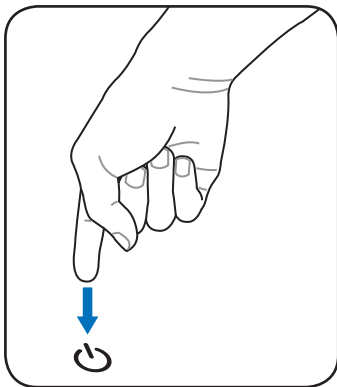
A.

1. Нажмите красный выключатель питания  в области уведомлений.
Или нажмите **Быстрое выключение** во вкладке **Настройки** и выберите **Выключение**.
2. Выберите **Выключение** в диалоговом окне.



B.

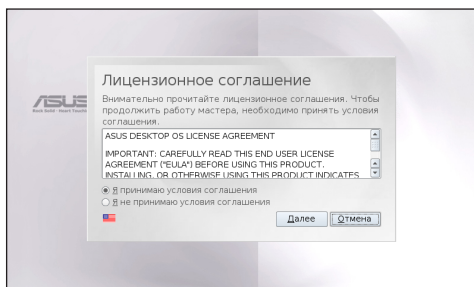
Или нажмите выключатель питания Еее PC и следуйте предыдущим инструкциям для выключения Еее PC.



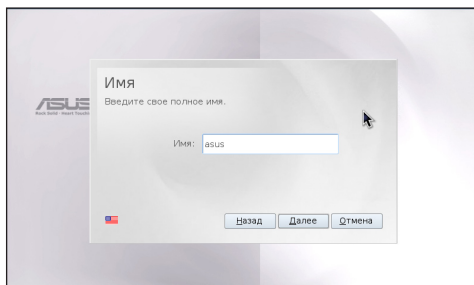
Мастер первого запуска

При первом запуске Eee PC активируется мастер первого запуска и поможет вам настроить устройство по своему усмотрению, а также предоставит основную информацию. Следуйте инструкциям мастера для завершения установки.

1. Нажмите **Я принимаю условия соглашения**, а затем нажмите **Далее** для продолжения.



2. Введите свое **Имя пользователя**. Нажмите **Далее**.





3. Для завершения работы мастера первого запуска выполните инструкции на экране.



ASUS Eee PC также поддерживает операционную систему Windows® XP. См. руководство пользователя для получения детальных инструкций по установке операционной системы WinXP SP2, 32 бит.

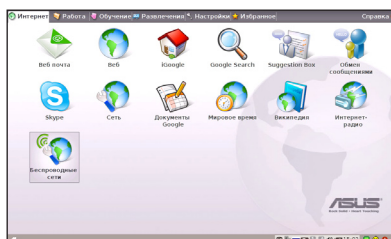
Конфигурация сетевого подключения

Подключение по беспроводной сети

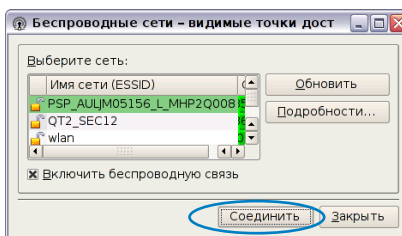
1. Нажмите  +  (<Fn> + <F2>) для активации беспроводной LAN.



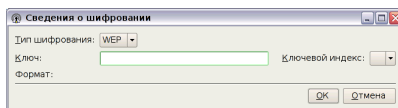
2. Нажмите **Беспроводные сети** во вкладке **Интернет**.



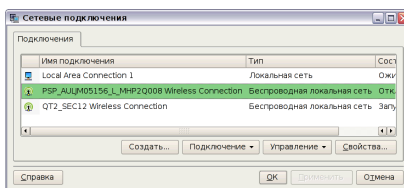
3. Выберите точку беспроводного доступа для подключения в списке и нажмите **Соединить** для установления соединения. Перед подключением установите флажок в окне **Включить беспроводную связь**.



4. При подключении возможно придется ввести пароль.



5. После установки подключения оно отображается в списке.



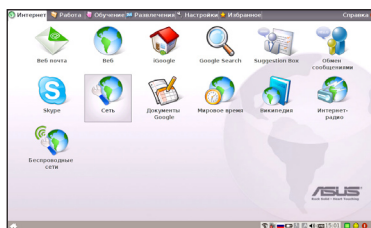
6. В области уведомлений можно видеть индикатор интенсивности беспроводного сигнала.



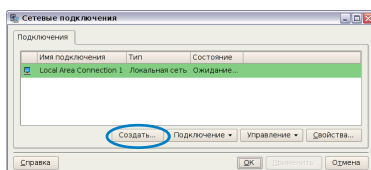
Локальная сеть

Использование динамического IP:

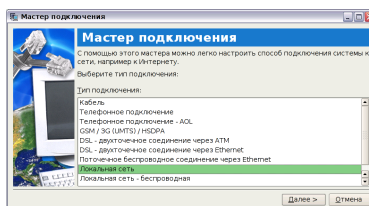
1. Во вкладке **Интернет** выберите **Сеть** для начала конфигурации.



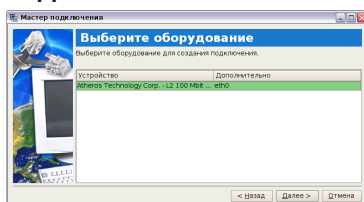
2. Нажмите **Создать** для создания сетевого подключения.



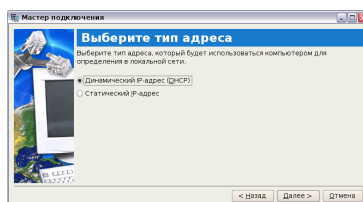
3. Выберите тип используемого подключения и нажмите **Далее**.



4. Выберите оборудование для подключения и нажмите **Далее**.

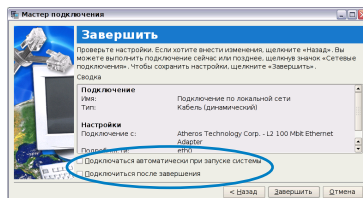


5. Включите первую опцию «Динамический IP-адрес» (DHCP) и нажмите **Далее**.



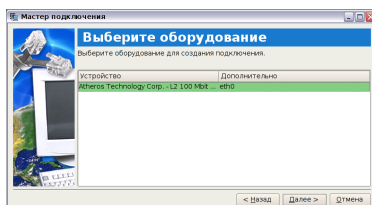
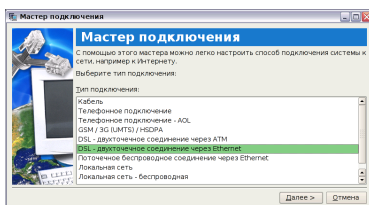
6. Введите имя подключения и нажмите **Далее**.

7. Нажмите **Закончить** для применения настроек или нажмите **Назад** для выполнения изменений. Установите флажок перед **Подключаться автоматически при запуске системы** или перед **Подключиться после завершения** в соответствии с необходимостью.

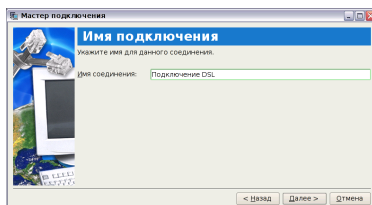
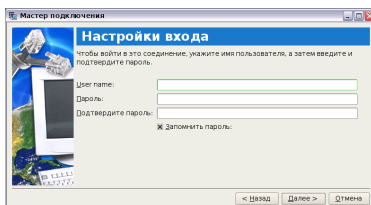


Point-to-Point Protocol over Ethernet (PPPoE)

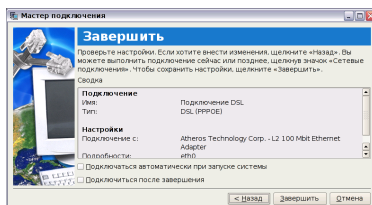
1. Повторите шаги 1~2 процедуры использования статического IP для начала конфигурирования сети PPPoE.
2. Выберите тип используемого подключения и нажмите **Далее**.
3. Выберите оборудование для подключения и нажмите **Далее**.



4. Введите имя пользователя и пароль и нажмите **Далее**.
5. Введите имя подключения и нажмите **Далее**.

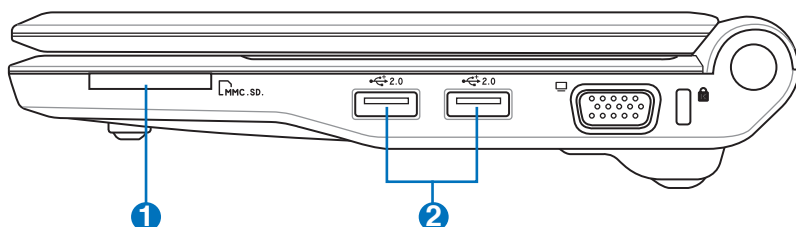


6. Нажмите **Закончить** для применения настроек или нажмите **Назад** для выполнения изменений.

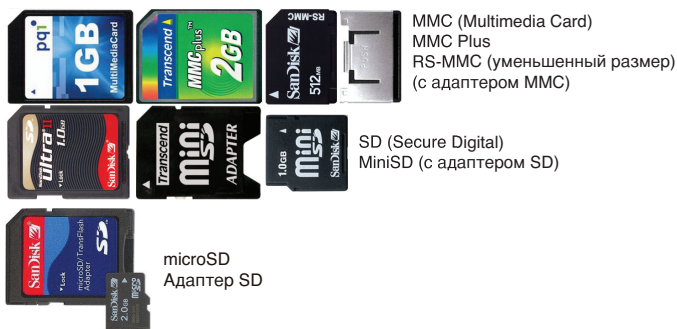


Подключение съемных устройств

Вы можете подключать съемные устройства в соответствии с необходимостью.



1 Слот карты памяти



2 2.0 Порт USB (2.0/1.1)

Внешний оптический диск USB Внешний жесткий диск USB



Флэш-диск USB

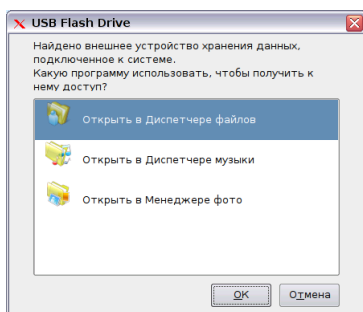


Доступ к файлам

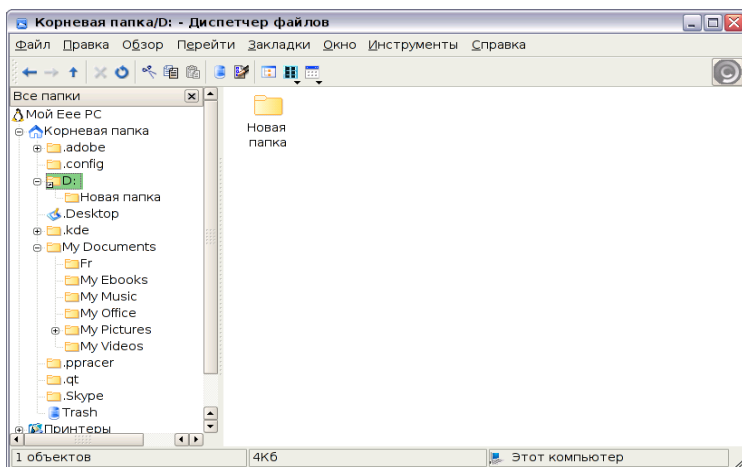
Пользуясь устройствами хранения с USB интерфейсом, вы можете легко обмениваться файлами. Для получения детальной информации см. подразделы ниже.

Диспетчер файлов

1. Подключите диск USB или съемный жесткий диск USB к Eee PC.
2. Выделите **Открыть в Диспетчере файлов** при запросе.

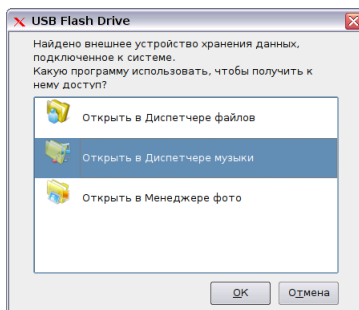


3. Все файлы и папки на внешнем диске USB будут показаны на правой панели. Найдите нужный файл и дважды щелкните по нему для открытия.

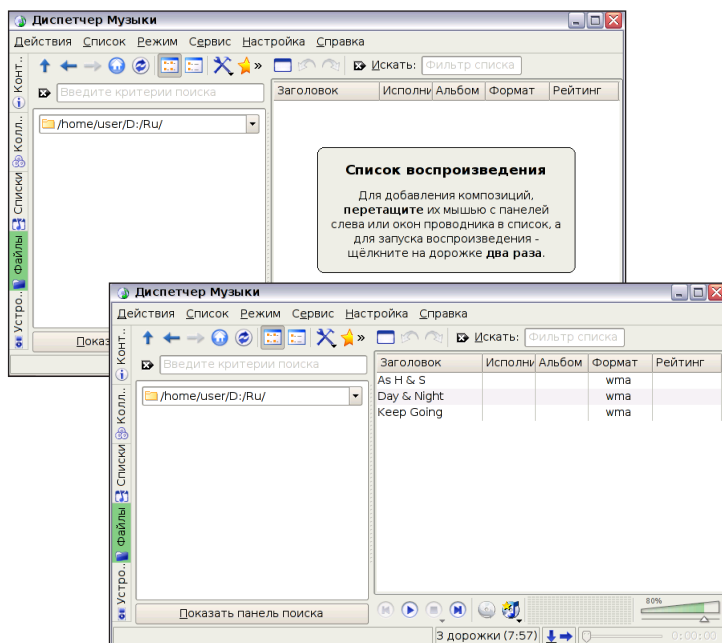


Диспетчер музыки

1. Подключите диск USB или переносной жесткий диск с USB интерфейсом к EeePC.
2. Выделите **Открыть в Диспетчере музыки** в Диспетчере музыки при запросе.

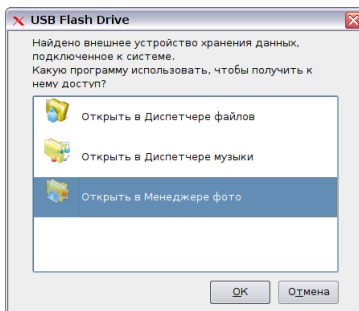


3. **Диспетчер Музыки** показывает папки альбомов на флэш-или жестком диске USB. Выберите папку и перетащите дорожки на правую панель для создания своего списка воспроизведения.

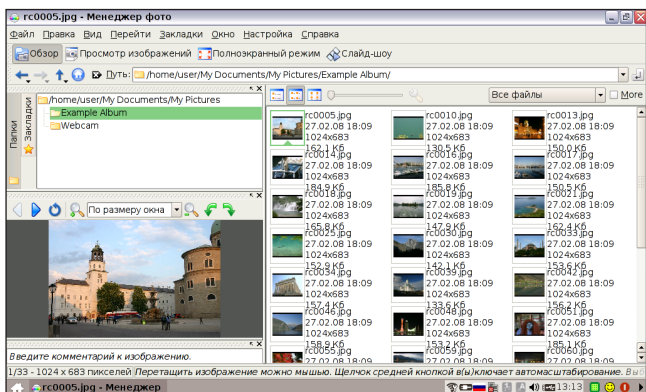


Менеджер фото

1. Подключите диск USB или переносной жесткий диск USB к EeePC.
2. Выделите **Открыть в Менеджере фото**



3. **Менеджер фото** показывает папки в подключенном диске USB. Выберите фото в альбоме, и фотографии будут отображаться внизу слева, в окне предварительного просмотра.

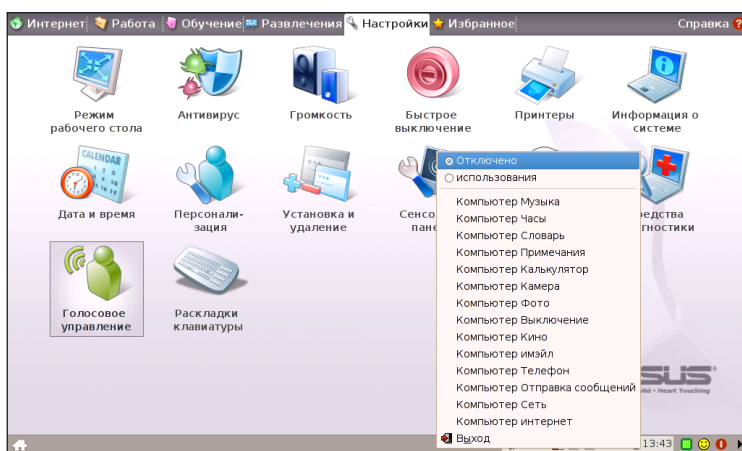


Вызов приложений

Управляйте Еее РС без помощи рук. Посредством голосовых команд можно запускать утилиты Еее РС без использования клавиатуры. Просто оставьте это для своего голоса.

Следуйте инструкциям ниже для использования голосовых команд:

1. Дважды щелкните **Голосовое управление** во вкладке **Настройки**.
2. Щелкните правой кнопкой мыши по значку голосовой команды в области уведомления и установите **Отключено** для активации данной функции.
3. Элементы в списке доступны для функции голосовой команды. Добавьте «компьютер» перед каждой командой.




Ниже приводится пример использования голосовой команды:



1. В случае новых слов, обратитесь к словарю Еее РС.
2. Активация функции голосовых команд.
3. Произнесите «компьютер-словарь», и встроенный словарь появится к вашим услугам.

Завершение процессов приложений

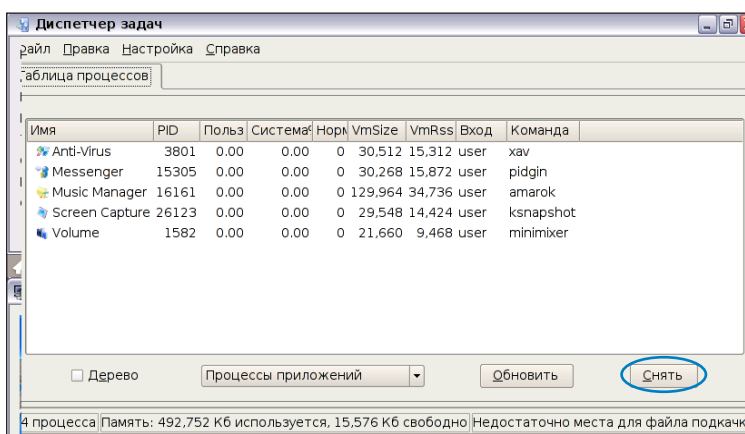
Менеджер задач показывает процессы приложений. Ускорьте свой Еее РС, если он работает медленно, завершив приложение с помощью менеджера задач.

Следуйте инструкциям ниже для завершения приложений:

1. Дважды щелкните по значку SOS  в области уведомления для отображения работающих приложений.

Или нажмите  +  (<Fn> + <F6>) для непосредственного запуска менеджера задач.

2. Выберите ненужное приложение, которое использует системные ресурсы и нажмите **Снять**, чтобы закончить процесс.



Использование менеджера задач для завершения приложений может повредить файлы, которые приложение читает или редактирует. Мы не рекомендуем использовать менеджер задач для остановки приложений, которые работают с важными данными. Либо сделайте себе резервную копию важных данных перед использованием менеджера задач.

Советы по выполнению действий

Как продлить срок службы батареи?

- Выключите Wifi: <Fn> + <F2>
- Снизьте яркость экрана: <Fn> + <F3>
- Снизьте громкость динамика: <Fn> + <F8>
- Выключите динамик: <Fn> + <F7>

Как пользоваться Диспетчером задач SOS?

1. Щелкните кнопкой мыши по значку зеленого цвета на панели задач, которая расположена в нижней части экрана.
2. Щелкните кнопкой мыши по заголовку колонки для вывода списка, например, по используемой памяти.
3. Выберите любое приложение в окне, чтобы **Снять** или **Обновить**.
4. Для получения более подробной информации выберите другую опцию в выпадающем списке.

Как устанавливать Windows® XP?

См. Руководство пользователя.

Как подключиться к серверу обновлений ASUS?

1. Подключитесь к Интернет.
2. Нажмите **Установка и удаление программ** во вкладке **Настройки**.
3. После загрузки баз данных нужно найдите любые обновления во вкладке **Настройки**.

Как установить Wifi?

1. Нажмите <Fn> + <F2>, чтобы включить Wifi.
2. Нажмите значок **Беспроводные сети** во вкладке Интернет.
3. Нажмите **Соединить** для создания подключения.

Как настроить ADSL?

1. Нажмите значок **Сеть** во вкладке **Интернет**.
2. Нажмите **Создать**. Запустится мастер.
3. Выберите **DSL - Point-to-Point Over Ethernet** и нажмите **Далее**.
4. Ответьте на вопросы мастера, чтобы задать конфигурацию DSL-подключения.