

Eee PC

Guía de uso rápido

Eee PC 900 Series

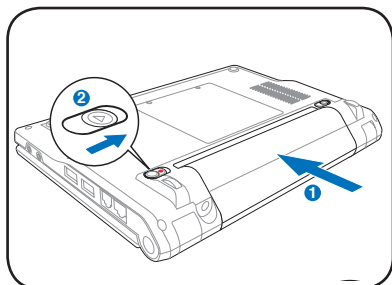


15G06Q013680

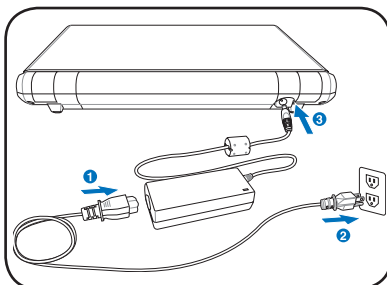
Encender el equipo Eee PC

A continuación se presentan unas instrucciones rápidas para usar el equipo Eee PC. Lea el manual completo para obtener información detallada.

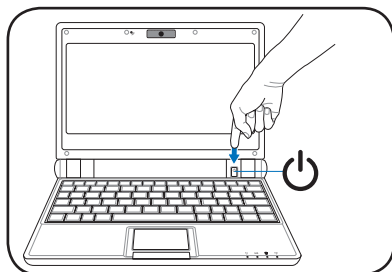
1. Instalar la batería



2. Conectar el adaptador de CA



3. APAGUE el equipo Eee PC



Si usa un adaptador diferente para proporcionar energía al equipo Eee PC. Si el adaptador de CA-CC está averiado, la batería y el equipo Eee PC pueden resultar dañados.



Cuando abra el panel de la pantalla, no lo fuerce contra la mesa ya que las bisagras podrían romperse. ¡Nunca levante el equipo Eee PC por el panel de la pantalla!



Para prolongar la vida útil de la batería, cárguela completamente antes de usarla por primera vez y siempre que su carga se agote.

Indicadores de estado

Los indicadores de estado representan varias condiciones de hardware y software.



Indicador de alimentación



Indicador de disco de estado sólido (SSD, Solid-State Disk)



Indicador de carga de la batería




Indicador inalámbrico

Apagar el equipo Eee PC

Siga las instrucciones que se indican a continuación para apagar el equipo Eee PC.

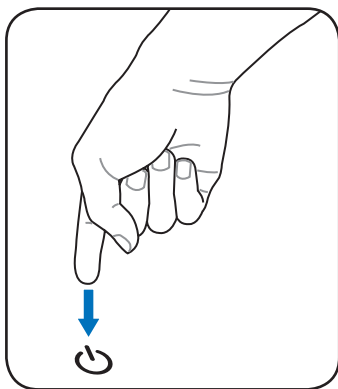
A.

1. Haga clic en el interruptor de alimentación de color rojo  en el área de notificación.
O bien, haga clic en **Apagado instantáneo** en la ficha **Configuración** y seleccione **Apagar**.
2. Seleccione **Apagar** en el cuadro de diálogo.
3. Seleccione **Aceptar** para proceder.



B.

También puede presionar el interruptor de alimentación del equipo Eee PC directamente y seguir las instrucciones anteriores para apagar dicho equipo.



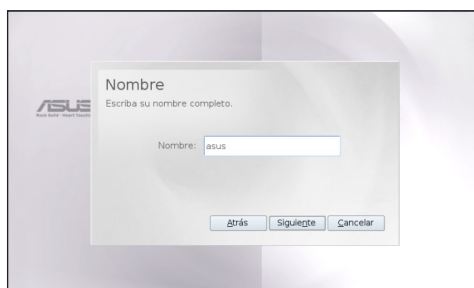
Iniciar el Asistente para la primera ejecución

La primera vez que arranque el equipo Eee PC, se iniciará el Asistente para la primera ejecución que le ayudará a configurar sus preferencias y le mostrará información básica. Siga las instrucciones del asistente para finalizar la inicialización.

1. Seleccione **Acepto este contrato** y haga clic en **Siguiente** para continuar.



2. Escriba su **Nombre de usuario**. Haga clic en **Siguiente** para continuar.





3. Siga las instrucciones que aparezcan en la pantalla para completar el Asistente par la primera ejecución.



El equipo ASUS Eee PC también admite el sistema operativo Windows® XP. Consulte la guía del usuario para obtener instrucciones y avisos sobre la instalación del sistema operativo WinXP SP2 de 32 bits.

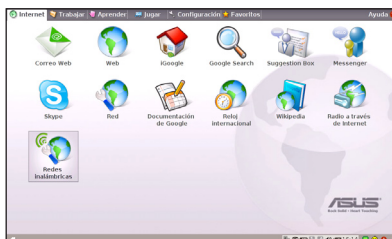
Configurar una conexión de red

Conexión de red inalámbrica

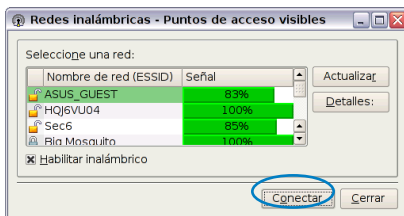
1. Presione  +  (<Fn> + <F2>) para activar la función LAN inalámbrica.



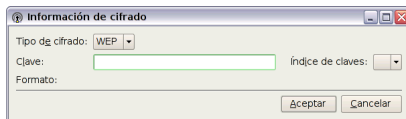
2. Haga clic en **Redes inalámbricas** en la ficha **Internet**.



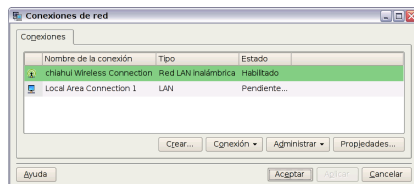
3. En la lista, seleccione el punto de acceso inalámbrico al que desee conectarse y haga clic en **Conectar** para crear la conexión. Asegúrese de que la casilla **Habilitar inalámbrico** está activada.



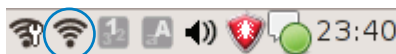
4. Cuando se conecte, puede que tenga que introducir una contraseña.



5. Una vez establecida la conexión, ésta se mostrará en la lista.



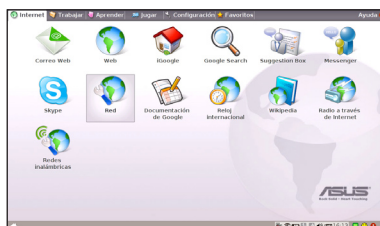
6. En el área de notificación se mostrarán las barras de intensidad de la señal inalámbrica.



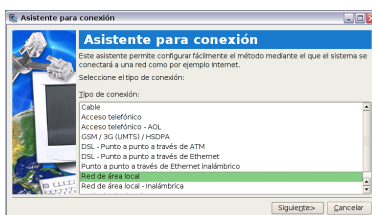
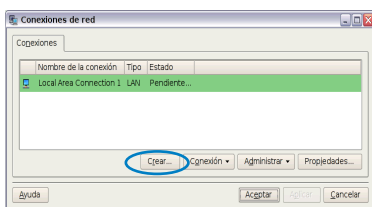
Red de área local

Usar una dirección IP dinámica:

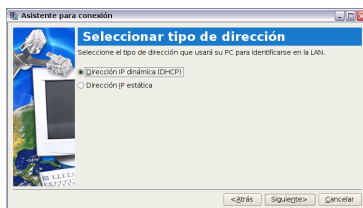
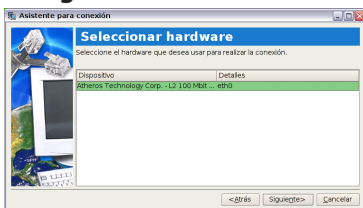
1. En la ficha **Internet**, seleccione **Red** para iniciar la configuración.
2. Haga clic en **Crear** para crear una conexión de red.



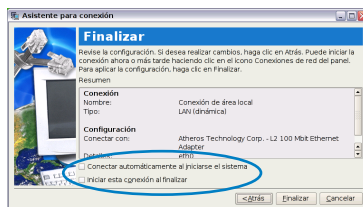
3. Seleccione el tipo de conexión que está usando y haga clic en **Siguiente**.



4. Seleccione el hardware que desea usar para realizar la conexión y haga clic en **Siguiente**.
5. Active la primera opción Dirección IP dinámica (DHCP) y haga clic en **Siguiente**.

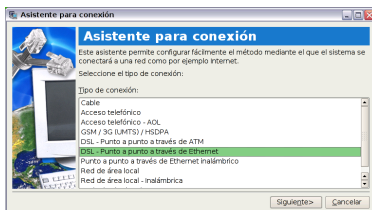


6. Escriba un nombre para esta conexión y haga clic en **Siguiente**.
7. Haga clic en **Finalizar** para aplicar la configuración o en **Atrás** para realizar cambios. Active la casilla **Conectar automáticamente al iniciarse el sistema** o la casilla **Iniciar esta conexión al finalizar** en función de sus necesidades.

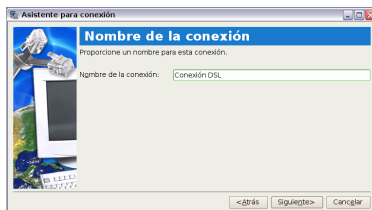
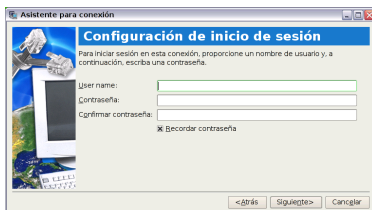


Point-to-Point Protocol over Ethernet (PPPoE)

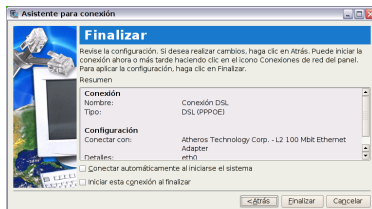
1. Repita los pasos 1 y 2 de la sección Usar una dirección IP estática para iniciar la configuración de red PPPoE.
2. Seleccione el tipo de conexión que está usando y haga clic en **Siguiente**.
3. Seleccione el hardware que desea usar para realizar la conexión y haga clic en **Siguiente**.



4. Escriba su nombre de usuario y contraseña y haga clic en **Siguiente**.
5. Escriba un nombre para esta conexión y haga clic en **Siguiente**.

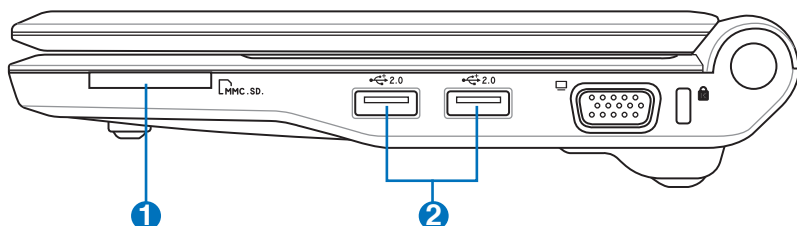


6. Haga clic en **Finalizar** para aplicar la configuración o en **Atrás** para realizar cambios.



Conectar dispositivos extraíbles

Puede conectar dispositivos extraíbles en función de sus necesidades.



1 Ranura de tarjeta de memoria



MMC (Multimedia Card, es decir, Tarjeta multimedia)
MMC Plus
RS-MMC (Reduced Sized, es decir, Tamaño reducido) (con adaptador MMC)

SD (Secure Digital)
MiniSD (con adaptador SD)

microSD
Adaptador SD

2 Puerto USB (2.0/1.1)

Unidad de disco óptica externa
USB

Unidad de disco duro externa USB



Disco de memoria flash
USB

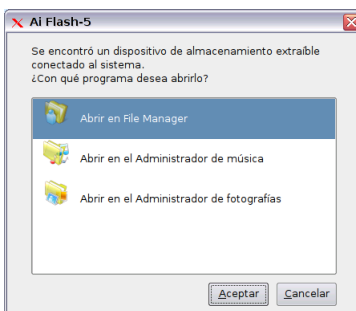


Obtener acceso a los archivos

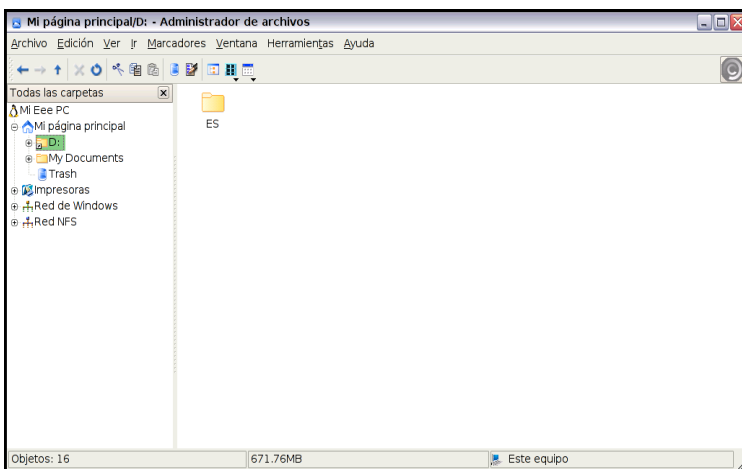
Con la conexión externa de los dispositivos USB, puede intercambiar archivos con el equipo Eee PC. Consulte las secciones secundarias siguientes para obtener más información.

Administrador de archivos

1. Conecte al equipo Eee PC el disco de memoria flash USB o la unidad de disco duro portátil USB.
2. Seleccione **Abrir en File Manager** en el mensaje.



4. Todos los archivos y carpetas del dispositivo de almacenamiento externo USB se mostrarán en el panel de la derecha. Busque el archivo que desee y haga doble clic en él para abrirlo.

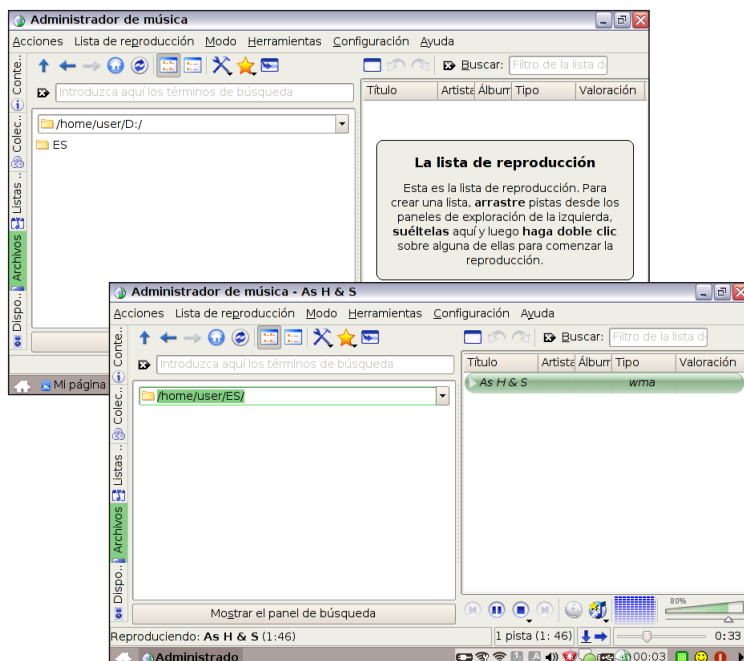


Administrador de música

1. Conecte al equipo Eee PC el disco de memoria flash USB o la unidad de disco duro portátil USB que contiene su música.
2. Seleccione **Abrir en el Administrador de música** en el mensaje.



3. La pantalla **Administrador de música** muestra las carpetas de álbum de la unidad de disco flash o disco duro USB. Seleccione una carpeta y arrastre pistas al panel de la derecha para crear su propia lista de reproducción.

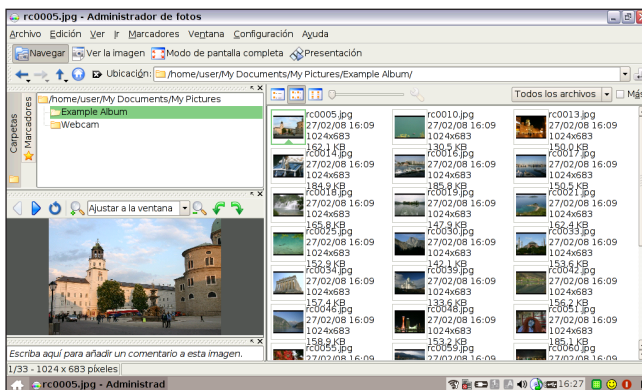


Administrador de fotografías

1. Conecte al equipo Eee PC el disco de memoria flash USB o la unidad de disco duro portátil USB que contiene sus fotografías.
2. Seleccione **Abrir en el Administrador de fotografías** en el mensaje.



3. El **Administrador de fotos** muestra los álbumes del dispositivo de almacenamiento USB conectado. Seleccione una fotografía en un álbum y las fotos se mostrarán en la ventana de vista previa situada en la parte inferior izquierda.

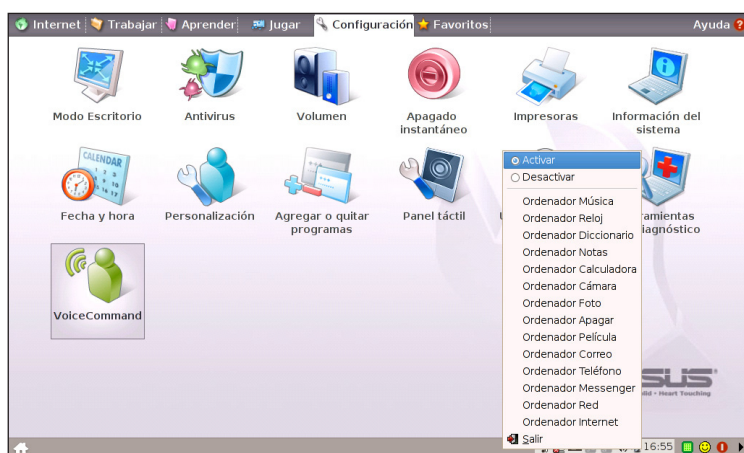


Llamar a las aplicaciones

Use el equipo Eee PC con las manos libres. Con los comandos de voz, puede iniciar las utilidades del equipo Eee PC sin usar el teclado. Solamente tiene que hablar.

Siga las siguientes instrucciones para usar los comandos de voz:

1. Haga doble clic en **VoiceCommand** en la ficha **Configuración**.
2. Haga clic con el botón derecho en el icono de comandos de voz del área de notificación del sistema operativo y seleccione la opción Habilitar para **Activar** esta función.
3. Los elementos de la lista están disponibles para la función de comandos de voz. Agregue la palabra "equipo" antes de cada comando.




Ejemplo de uso de un comando de voz:



1. Si encuentra nuevo vocabulario, consulte el diccionario del equipo Eee PC.
2. Active la función de comandos de voz.
3. Diga "equipo-diccionario" y el diccionario integrado se pondrá a su servicio.

Terminar procesos de aplicación

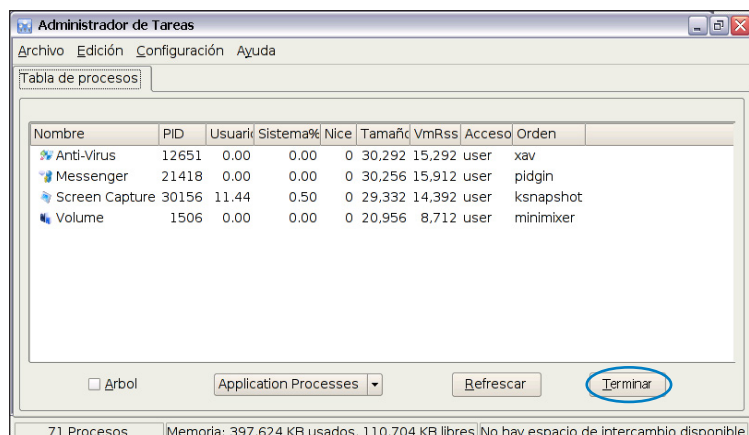
El Administrador de tareas muestra los procesos de las aplicaciones. Reactive el equipo Eee PC si responde lentamente terminando la aplicación con el Administrador de tareas.

Siga las instrucciones descritas a continuación para terminar aplicaciones:

1. Haga doble clic en el icono SOS  del área de notificación del sistema operativo para mostrar las aplicaciones que se están ejecutando.

O bien, presione  +  (<Fn> + <F6>) directamente para iniciar el Administrador de tareas.

2. Seleccione una aplicación que no necesite y que use recursos del sistema y haga clic en **Terminar** para finalizar el proceso.



El uso del Administrador de tareas para finalizar aplicaciones puede dañar los archivos que esté leyendo o editando la aplicación. NO es recomendable usar el Administrador de tareas para detener las aplicaciones que estén funcionando y utilizando datos importantes. Finalizar, haga una copia de seguridad de sus datos importantes antes de usar el Administrador de tareas.

Sugerencias sobre procedimientos

Cómo prolongar la autonomía de la batería

- Desactivar la función Wifi: <Fn> + <F2>
- Atenuar la pantalla: <Fn> + <F3>
- Bajar el volumen del altavoz: <Fn> + <F8>
- Apagar el altavoz: <Fn> + <F7>

Cómo usar el administrador de tareas SOS

1. Haga clic en el icono de color verde de la barra de tareas situada en la parte inferior de la pantalla.
2. Haga clic en un encabezado de columna para ordenar la lista, por ejemplo por memoria usada.
3. Seleccione cualquier aplicación en la ventana que desee **Terminar** o **Refrescar**.
4. Para ver más, seleccione otra opción en la lista desplegable.

Cómo instalar Windows® XP

Consulte el Manual del usuario.

Cómo conectarse con el servidor de actualización de ASUS.

1. Conéctese a Internet.
2. Haga clic en **Agregar o quitar programas** en la ficha **Configuración**.
3. Cuando la base de datos se cargue, busque cualquier actualización general en la ficha **Configuración**.

Cómo configurar la conexión Wifi

1. Presione <Fn> + <F2> para activar la conexión Wifi.
2. Haga clic en el icono **Redes inalámbricas** de la ficha **Internet**.
3. Haga clic en **Conectar** para crear la conexión.

Cómo configurar la conexión ADSL

1. Haga clic en el icono **Red** de la ficha **Internet**.
2. Haga clic en el botón **Crear**. Se iniciará un asistente.
3. Seleccione **DSL - Point-to-Point Over Ethernet** y haga clic en **Siguiente**.
4. Complete el asistente para configurar una conexión DSL.