

Procedimientos para cambiar la ubicación predeterminada del programa de instalación en Windows XP

La mayoría de los programas de Windows se instalan en la unidad C: de forma predeterminada. Siga las instrucciones de este manual para modificar la ubicación predeterminada de instalación del programa de la unidad C: a la unidad D: con el fin de reservar más espacio para actualizaciones importantes del sistema Windows en C:.

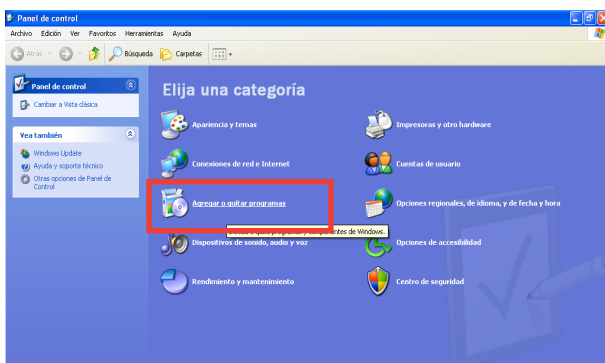


Prepare una unidad óptica externa y el DVD de soporte de Eee PC para la siguiente restauración del sistema y la instalación del controlador y el programa.



Todos los archivos de la unidad C: y la unidad D: se borrarán después de restaurar el sistema. Es recomendable hacer una copia de seguridad de los archivos importantes antes de continuar con los siguientes procedimientos.

1. Siga las instrucciones del manual del usuario de su Eee PC para restaurar la configuración de fábrica en el sistema mediante el DVD de soporte de Eee PC. Encienda su Eee PC e inicie sesión en el entorno de Windows.
2. Haga clic en **Inicio > Configuración > Panel de control** y seleccione **Agregar o quitar programas**.

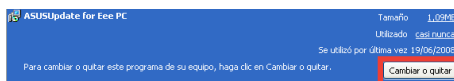


3. Tenga en cuenta las siguientes instrucciones para desinstalar todos estos programas uno por uno.

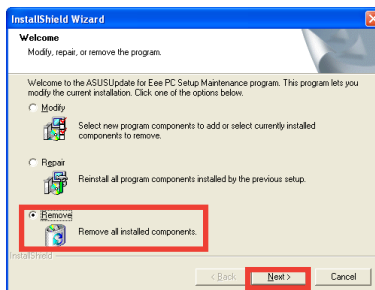
ASUS Update	Microsoft SQL Server 2005
ASUS OS Cleaner	Windows Live
Eee InstantKey	Bluetooth
Super Hybrid Engine	Controlador de audio de Realtek
Eee Storage	Controlador de ASUS ACPI
	Controlador de Azurewave NE766

ASUS Update

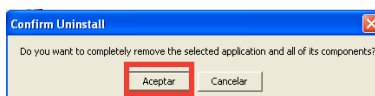
- A. Haga clic en **Cambiar o Quitar**.



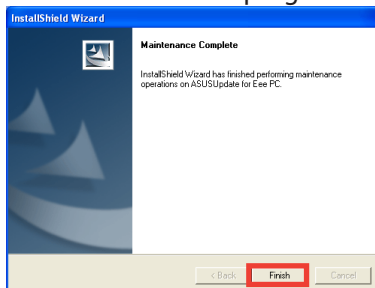
- B. Seleccione **Quitar** y haga clic en **Siguiente**.



- C. Haga clic en **Aceptar**.

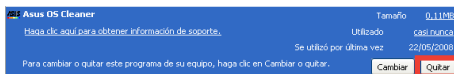


- D. Haga clic en **Finalizar** después de desinstalar el programa.

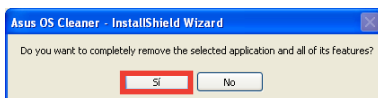


ASUS OS Cleaner

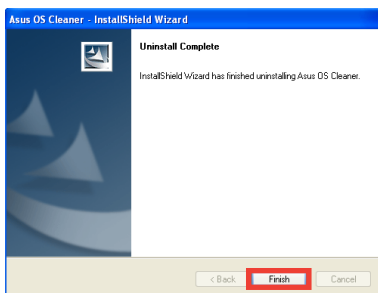
A. Haga clic en **Quitar**.



B. Haga clic en **Sí**.

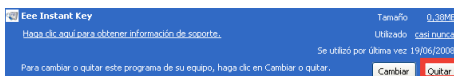


C. Haga clic en **Finalizar** después de desinstalar el programa.

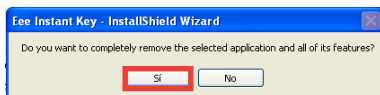


Eee Instant Key

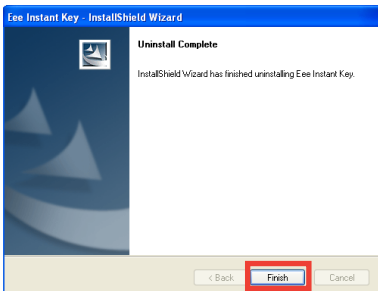
A. Haga clic en **Quitar**.



B. Haga clic en **Sí**.



C. Haga clic en **Finalizar** después de desinstalar el programa.

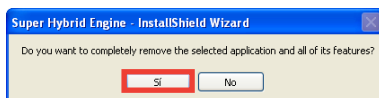


Super Hybrid Engine

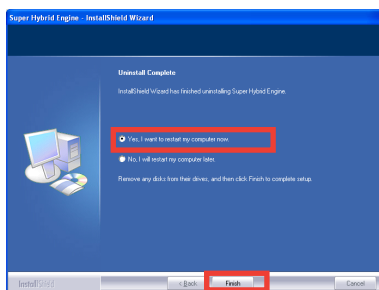
- A. Haga clic en **Quitar**.



- B. Haga clic en **Sí**.

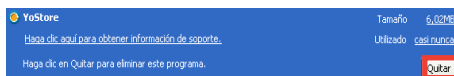


- C. Seleccione **Sí, deseo reiniciar mi equipo ahora** y, a continuación, haga clic en **Finalizar** después de desinstalar el programa.

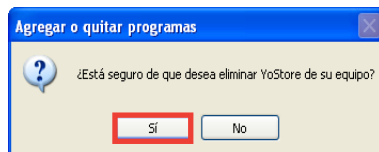


Eee Storage

- A. Haga clic en **Cambiar o Quitar**.

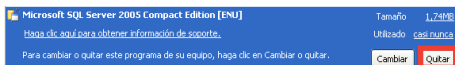


- B. Haga clic en **Sí**.

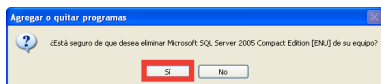


Microsoft SQL Server 2005

A. Haga clic en **Quitar**.

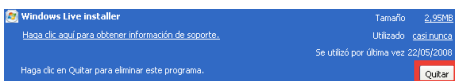


B. Haga clic en **Sí**.

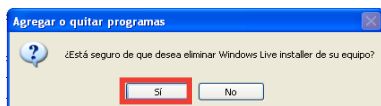


Instalador de Windows Live

A. Haga clic en **Quitar**.

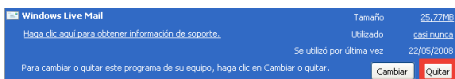


B. Haga clic en **Sí**.

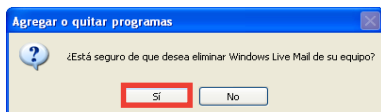


Windows Live Mail

A. Haga clic en **Quitar**.

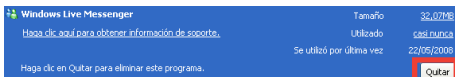


B. Haga clic en **Sí**.

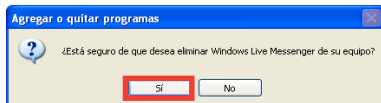


Windows Live Messenger

A. Haga clic en **Quitar**.

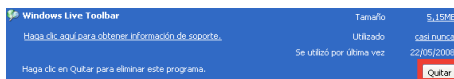


B. Haga clic en **Sí**.

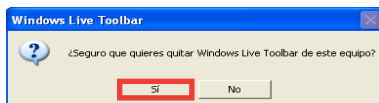


Barra de herramientas de Windows® Live

A. Haga clic en **Quitar**.

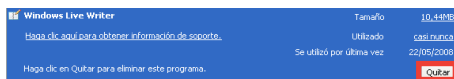


B. Haga clic en **Sí**.

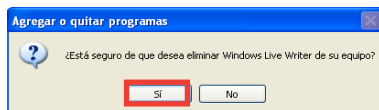


Windows Live Writer

A. Haga clic en **Quitar**.

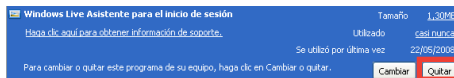


B. Haga clic en **Sí**.

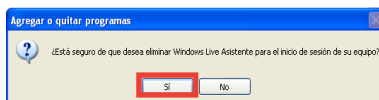


Ayudante para inicio de sesión de Windows Live

A. Haga clic en **Quitar**.

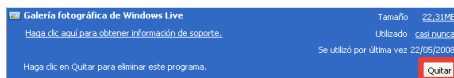


B. Haga clic en **Sí**.

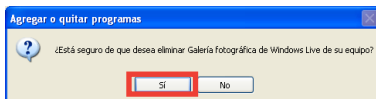


Galería de fotografías de Windows Live

A. Haga clic en **Quitar**.

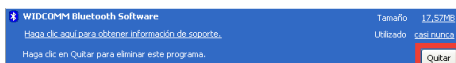


B. Haga clic en **Sí**.

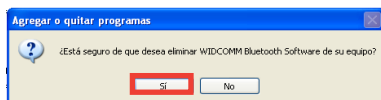


Software Bluetooth WIDCOMM

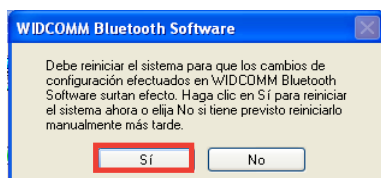
A. Haga clic en **Quitar**.



B. Haga clic en **Sí**.

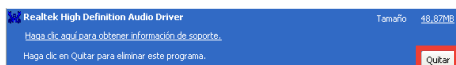


C. Seleccione **Sí** para reiniciar el sistema después de desinstalar el programa.

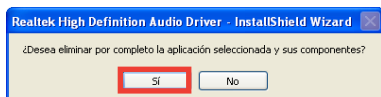


Controlador de audio de Realtek

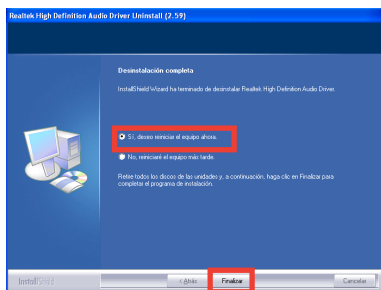
A. Haga clic en **Quitar**.



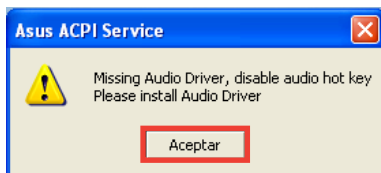
B. Haga clic en **Sí**.



C. Seleccione **Sí, deseo reiniciar el equipo ahora** y, a continuación, haga clic en **Finalizar** después de desinstalar el programa.

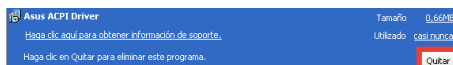


D. Después de reiniciar Windows, aparecerá un mensaje de advertencia. Esto es normal porque el controlador de audio se ha quitado. Haga clic en **Aceptar** para cerrar la ventana.

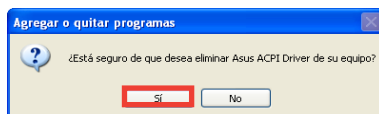


Controlador de ASUS ACPI

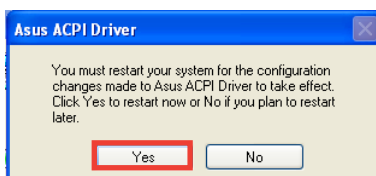
A. Haga clic en **Quitar**.



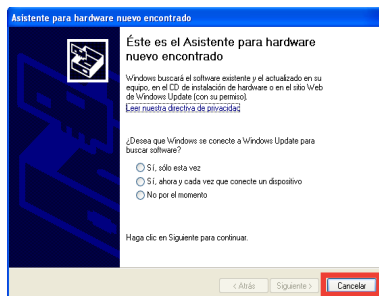
B. Haga clic en **Sí**.



C. Seleccione **Sí** para reiniciar el sistema después de desinstalar el programa.

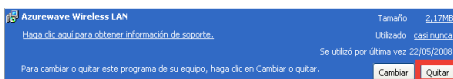


D. Después de reiniciar Windows, aparecerá la ventana Asistente para nuevo hardware encontrado. Esto es normal porque el controlador de ACPI se ha quitado. Haga clic en **Cancelar** para cerrar el asistente.

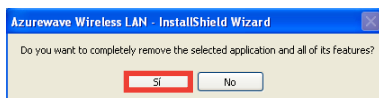


LAN inalámbrica Azurewave

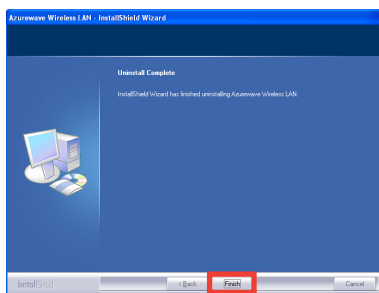
A. Haga clic en **Quitar**.



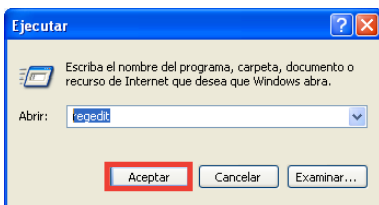
B. Haga clic en **Sí**.



- C. Haga clic en **Finalizar** después de desinstalar el programa.



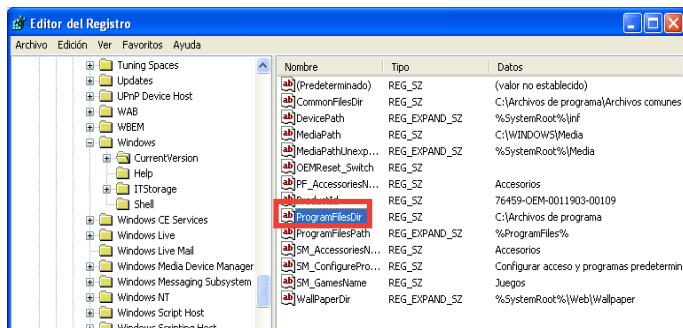
4. Después de desinstalar todos los programas anteriores, haga clic en **Inicio**, elija **Ejecutar**, escriba **regedit** en el cuadro **Abrir** y, a continuación, haga clic en **Aceptar**.



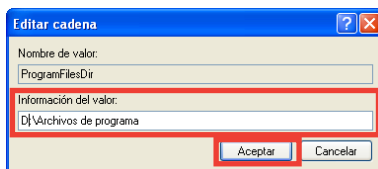
5. En la ventana Editor del Registro, localice y, a continuación, haga clic en la siguiente clave secundaria del Registro:

HKEY_LOCAL_MACHINE\SOFTWARE\Microsoft\Windows\CurrentVersion

En el panel de detalles de la derecha de la ventana Editor del Registro, haga doble clic en el valor del registro **ProgramFilesDir**.



6. En la ventana **Editar cadena**, escriba **D:\Archivos de programa** en el cuadro **Información del valor**. Haga clic en **Aceptar** y salga del Editor del Registro.



7. **Reinicie el equipo.**

8. En el escritorio, haga doble clic en **Mi PC**, haga doble clic en **Unidad C:** y, a continuación, haga doble clic en **Archivos de programa**. Corte y pegue todas las carpetas en **D:\Archivos de programa** EXCEPTO las siguientes:

Archivos comunes

ezHelper

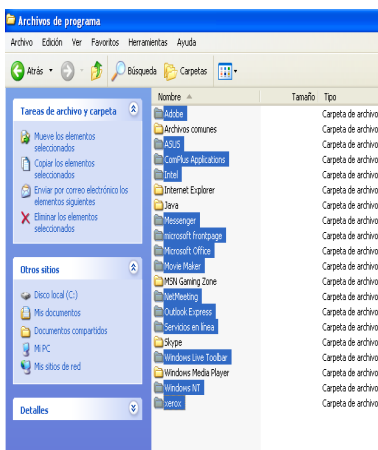
Internet Explorer

JAVA

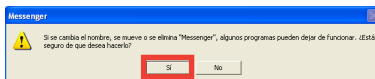
MSN Gaming Zone

Skype

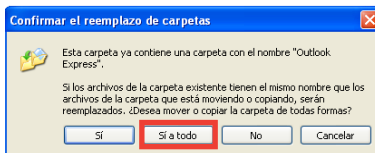
Windows Media Player



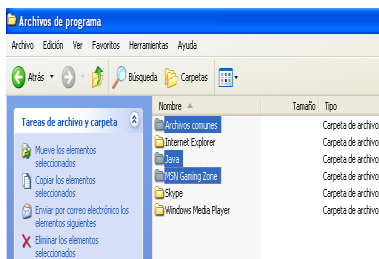
9. Aparecerá un mensaje de advertencia del sistema para confirmar el traslado de los archivos. Haga clic en **Sí** para continuar.



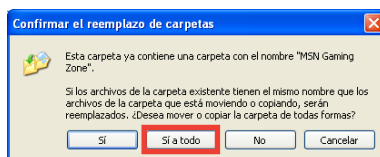
10. Aparecerá la ventana **Confirmar el reemplazo de carpetas** mientras se trasladan los archivos. Haga clic en **Sí a todo** para continuar.



11. Copie las carpetas **Archivos comunes, JAVA y MSN Gaming Zone** de C:\Archivos de programa a D:\Archivos de programa.



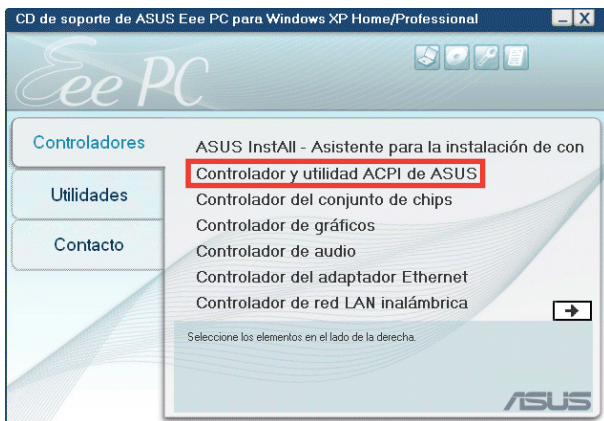
12. Aparecerá la ventana **Confirmar el reemplazo de carpetas** mientras se trasladan los archivos. Haga clic en **Sí a todo** para continuar.



13. Reinstale los controladores y programas previamente desinstalados mediante el DVD de soporte de Eee PC.



Recuerde instalar el **controlador y la utilidad ACPI de ASUS** ANTES de instalar Eee Instant Key y Super Hybrid Engine.



14. Descargue e instale **Microsoft SQL Server 2005 Compact Edition** y **Microsoft PowerPoint Viewer 2007** de los siguientes sitios Web:

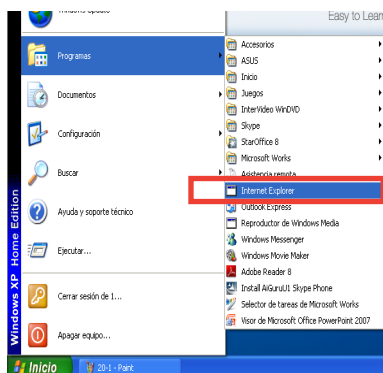
Microsoft SQL Server 2005 Compact Edition:

<http://www.microsoft.com/downloads/details.aspx?displaylang=es&FamilyID=85e0c3ce-3fa1-453a-8ce9-af6ca20946c3>

Microsoft PowerPoint Viewer 2007:

<http://www.microsoft.com/downloads/details.aspx?displaylang=es&FamilyID=048dc840-14e1-467d-8dca-19d2a8fd7485>

15. Es posible que falten iconos de programa. Simplemente ejecute el programa y su icono se restaurará automáticamente.



Antes de terminar de instalar todos los controladores de hardware, pueden aparecer mensajes de error al iniciar MSN 4.0 y Movie Maker. Simplemente instale el controlador de audio para que todos los programas se ejecuten normalmente.

