



Stručný návod na spustenie

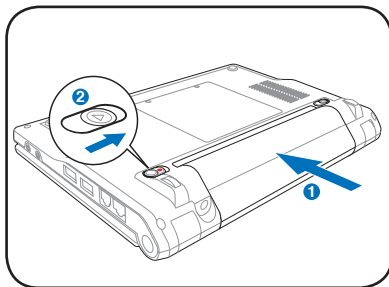
Eee PC 900 Series



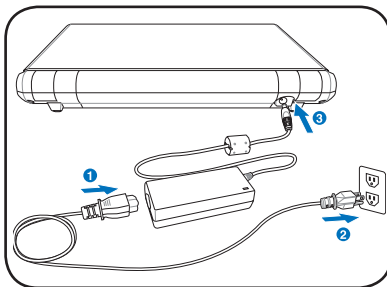
Zapnutie Eee PC

Pre používanie Eee PC existuje iba niekoľko krátkych pokynov. Podrobné informácie nájdete v kompletnom návode na obsluhu.

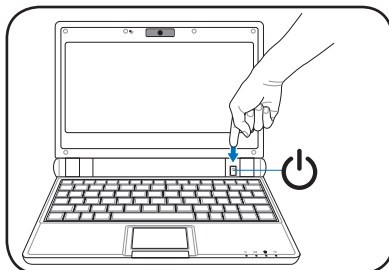
1. Nainštalujte batériu



2. Pripojte sieťový adaptér striedavého prúdu



3. Zapnite (ON) Eee PC



Môže dôjsť k poškodeniu v prípade, ak pre napájanie Eee PC použijete iný adaptér. Chybným AC-DC adaptérom môžete poškodiť ako batériu(e), tak aj Eee PC.



Počas otvárania panela displeja nevyvíjate na neho nadmernú silu (smerom k stolu); môže dôjsť k poškodeniu kĺbových spojení! Eee PC nikdy nezdvíhajte držiak panel displeja!



Pred prvým použitím a pri každom vybití nezabudnite batériu úplne nabiť, čím predĺžite jej životnosť.

Indikátory stavu

Indikátory stavu predstavujú rôzne podmienky hardvéru alebo softvéru.



Indikátor napájania



Indikátor nabíjania batérie



Indikátor napevno upevneného disku (SSD)




Indikátor bezdrôtového pripojenia

Vypnutie Eee PC

Vypnutie svojho Eee PC vykonajte podľa nasledujúcich pokynov.

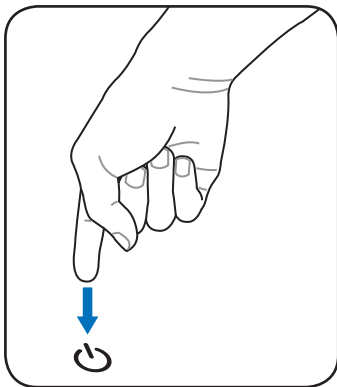
A.

1. Kliknite na červený sieťový vypínač  na ploche s notifikáciami. Môžete kliknúť aj na **Okamžité vypnutie** v rámci záložky **Nastavenia** a zvolte **Vypnúť**.
2. Zvoľte **Vypnúť** v rámci dialógového okna.
3. Pre vykonanie operácie zvolte **OK**.



B.

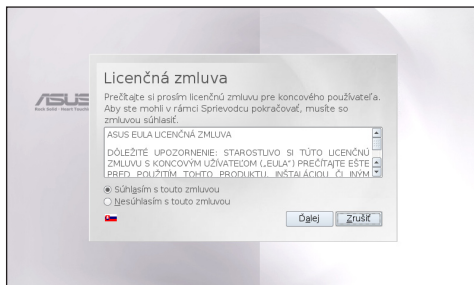
Môžete taktiež priamo stlačiť sieťový vypínač na Eee PC a pokračovať podľa predchádzajúcich pokynov, čím vypnete Eee PC.



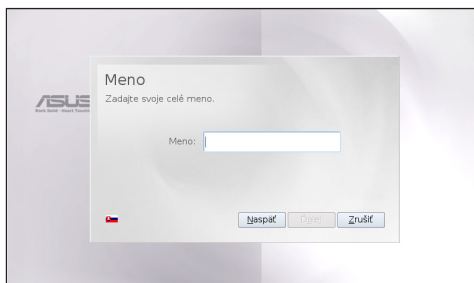
Spustenie Sprievodcu pri prvom spustení

Pri prvom spustení Eee PC sa automaticky spustí Sprievodca pri prvom spustení a prevedie vás nastavením preferencií a poskytne vám niekoľko základných informácií. Pre dokončenie konfigurácie postupujte podľa pokynov sprievodcu.

1. Kliknite na **Súhlasím s touto zmluvou** a kliknite na **Ďalej** pre pokračovanie.



2. Zadať svoje **Meno užívateľa**. Pokračujte kliknutím na **Ďalej**.





3. Pre dokončenie sprievodcu pri prvom spustení postupujte podľa pokynov na obrazovke.



Eee PC od spoločnosti ASUS taktiež podporuje operačný systém Windows® XP. Podrobné pokyny a upozornenia týkajúce sa inštalácie 32 bitového operačného systému WinXP SP nájdete v kompletnom návode na obsluhu.

Konfigurácia pripojenia k sieti

Pripojenie k bezdrôtovej sieti

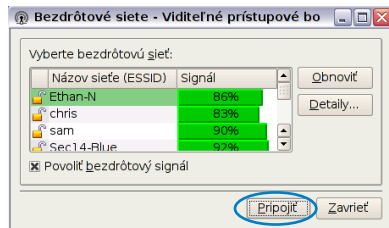
1. Stlačením  +  (<Fn> + <F2>) vykonáte aktiváciu funkcie bezdrôtovej LAN.



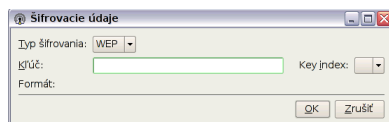
2. Kliknite na **Bezdrôtové siete** v rámci záložky **Internet**.



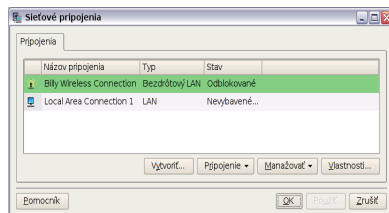
3. Zo zoznamu vyberte bezdrôtový prístupový bod, ku ktorému sa chcete pripojiť a kliknite na **Pripojiť** pre realizáciu spojenia. Presvedčte sa, že políčko **Povoliť bezdrôtový signál** je zaškrtnuté.



4. Možno bude potrebné, aby ste počas pripájania zadali heslo.



5. Po zrealizovaní spojenia sa spojenie zobrazí v rámci zoznamu.



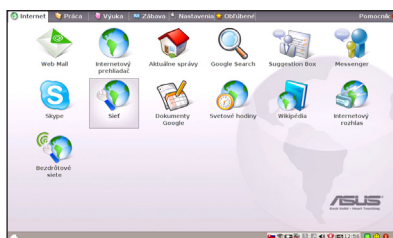
6. Na systémovej paneli budete môcť vidieť políčko zobrazujúce výkonnosť signálu.



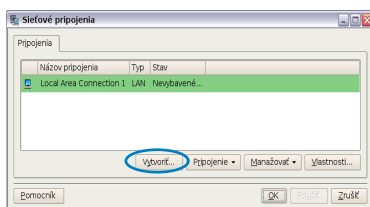
Miestna počítačová sieť

Používanie dynamickej IP:

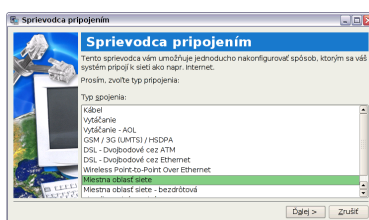
1. V rámci záložky **Internet** zvolíte **Sieť** a začnete s konfiguráciou.



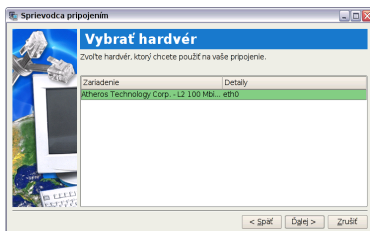
2. Kliknutím na **Vytvoriť** vytvorte pripojenie k sieti.



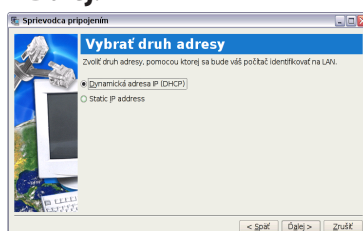
3. Zvolíte typ vami používaného pripojenia a kliknete na **Ďalej**.



4. Zvolíte hardvér, ktorý budete používať pre vytvorenie spojenia a kliknete na **Ďalej**.

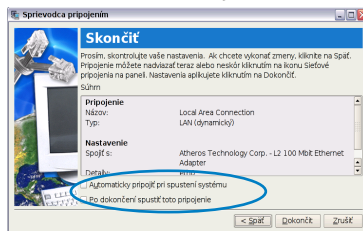


5. Zaškrtníte prvú možnosť, ktorou je dynamická IP adresa (DHCP) a kliknete na **Ďalej**.



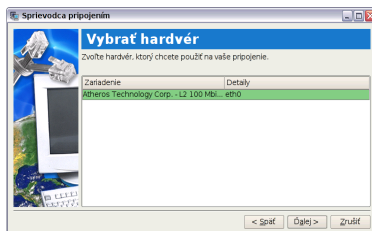
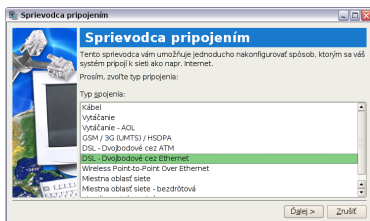
6. Zadáte názov pre toto pripojenie a kliknete na **Ďalej**.

7. Kliknutím na **Dokončiť** dôjde k zavedeniu nastavení. Môžete kliknúť aj na **Späť**, ak si želáte urobiť zmeny. Kliknite na políčko pred **Automaticky pripojiť pri spustení systému** alebo pred políчком **Po dokončení spustiť toto pripojenie** a to na základe podľa vlastných potrieb.

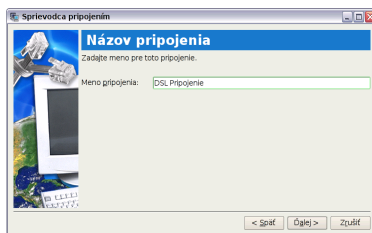
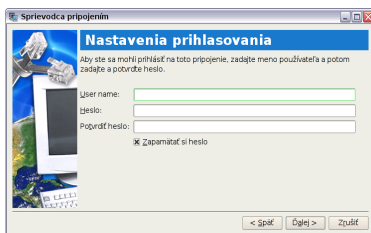


Protokol pripojenia bod-bod pomocou Ethernetu (PPPoE)

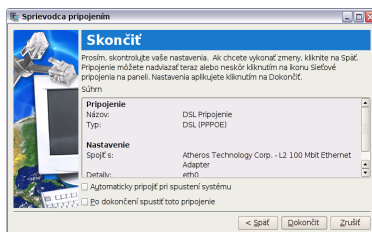
1. Aby ste začali konfiguráciu siete typu PPPoE, zopakujte body 1 – 2 z časti o používaní statickej IP.
2. Zvoľte typ vami používaného pripojenia a kliknite na **Ďalej**.
3. Zvoľte hardvér, ktorý budete používať pre vytvorenie spojenia a kliknite na **Ďalej**.



4. Zadáajte svoje užívateľské meno a heslo a kliknite na **Ďalej**.
5. Zadáajte názov pre toto pripojenie a kliknite na **Ďalej**.

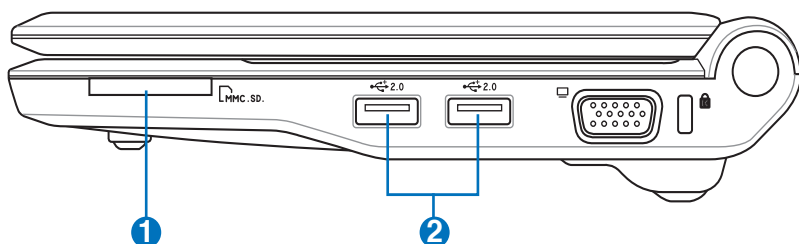


6. Kliknutím na **Dokončiť** dôjde k zavedeniu nastavení. Môžete kliknúť aj na **Späť**, ak si želáte urobiť zmeny.



Pripojenie odpojiteľných zariadení

Podľa potreby môžete k Eee PC pripájať odpojiteľné zariadenia.



1 Otvor pre pamäťovú kartu



MMC (multimediálna karta)
MMC Plus
RS-MMC (redukovaná veľkosť)
(s adaptérom MMC)

SD (Secure Digital)
MiniSD (s adaptérom SD)

microSD
Adaptér SD

2 2.0 USB port (2.0/1.1)

Mechanika externého optického disku s podporou USB

Mechanika externého pevného disku s podporou USB



Pamäťový flash disk s podporou USB

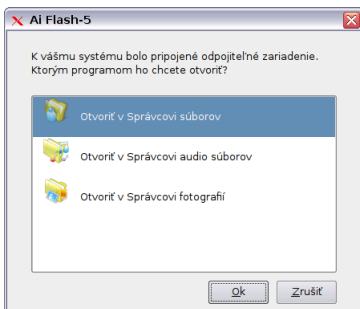


Prístup k vlastným súborom

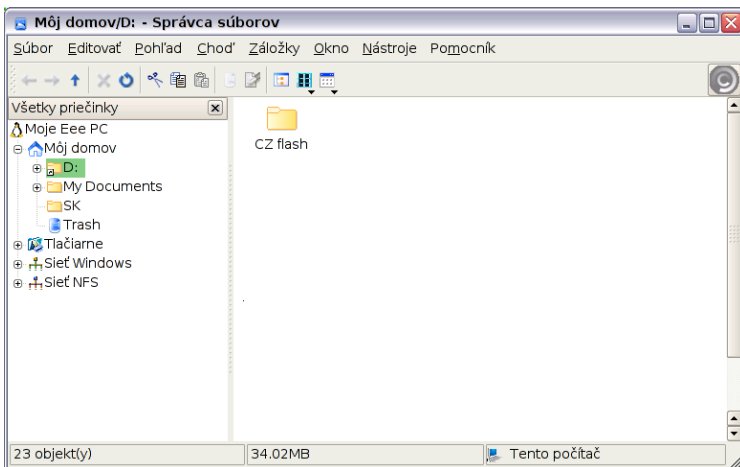
Pomocou externe pripojených zariadení s podporou USB môžete jednoducho presúvať súbory do a zo svojho Eee PC. Viac informácií nájdete v dolu uvedenej časti.

Správca súborov

1. Pripojte svoj pamäťový flash disk s podporou USB alebo prenosný pevný disk s podporou USB k Eee PC.
2. Po vyzvaní zvýraznite a zvolte **Otvoriť v Správcovi súborov**.

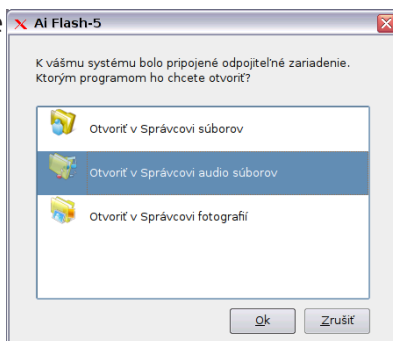


3. V pravom paneli sa zobrazia všetky súbory a priečinky nachádzajúce sa na vašom externom pamäťovom zariadení s podporou USB. Nájdite požadovaný súbor a dvakrát naň kliknite, čím ho otvoríte.

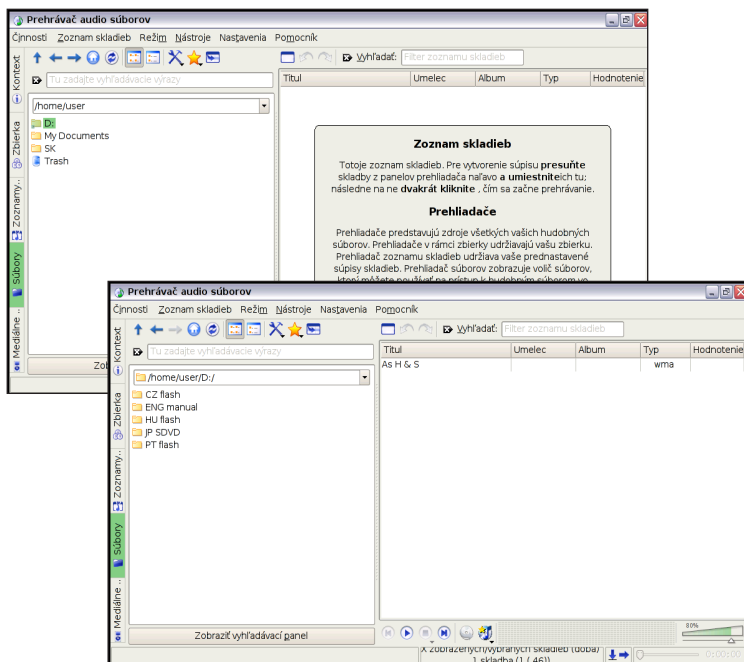


Prehrávač audio súborov

1. Pripojte svoj pamäťový flash disk s podporou USB alebo prenosný pevný disk s podporou USB k Eee PC, ktorý obsahuje hudobné súbory.
2. Po vyzvaní zvýraznite a zvolte **Otvoriť v Správcovi audio súborov**.

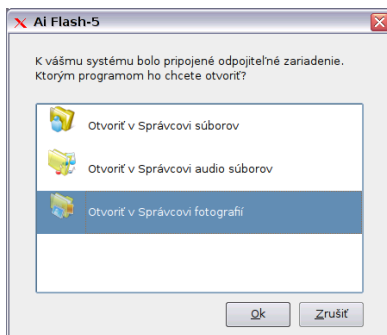


3. Na obrazovke **Prehrávač audio súborov** sa zobrazia priečinky albumov na vašej mechanike flash/pevného disku s podporou USB. Zvoľte priečinok, presuňte skladby do pravého panelu a vytvorte si svoj vlastný zoznam skladieb.

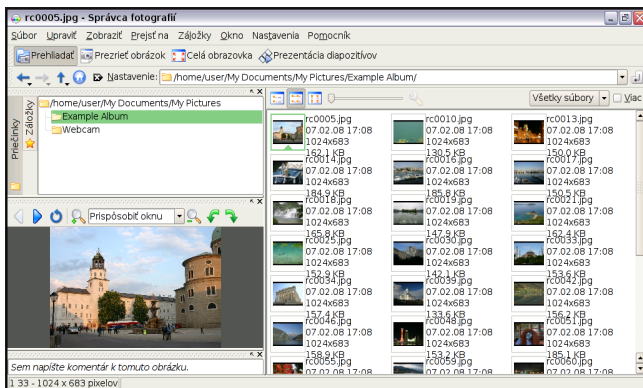


Správca fotografií

1. Pripojte svoj pamäťový flash disk s podporou USB alebo prenosný pevný disk s podporou USB k Eee PC, ktorý obsahuje fotografie.
2. Po vyzvaní zvýraznite a zvolte **Otvoriť v Správci fotografií**.




3. V rámci **Správca fotografií** sa zobrazia albumy vo vami pripojenom pamäťovom zariadení s podporou USB. Zvoľte si fotografiu v albume. Fotografie sa budú zobrazovať v spodnom ľavom okne s náhľadom.





Ukončenie procesu aplikácie

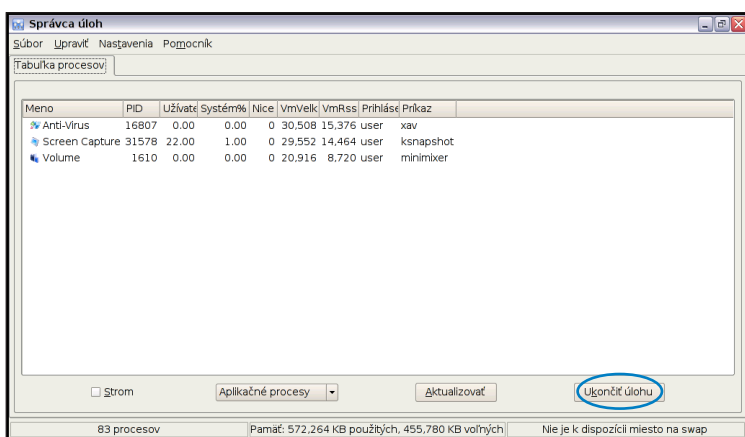
Správca úloh zobrazuje procesy aplikácií. Zrýchlite svoj Eee PC ak beží pomaly, a to zastavením aplikácie pomocou správcu úloh.

Zastavenie aplikácie vykonajte podľa dolu uvedených pokynov:

1. Dvakrát kliknite na ikonu Správca úloh  systémovom paneli a zobrazíte takto bežiacie aplikácie.

Môžete aj priamo stlačiť  +  (<Fn> + <F6>), čím spustíte správca úloh.

2. Zvoľte nepotrebnú aplikáciu, ktorá využíva systémové zdroje a kliknite na **Ukončiť úlohu**, čím proces zastavíte.



Používanie správcu úloh na ukončenie aplikácií môže spôsobiť poškodenie súborov, ktoré aplikácia práve načítava alebo edituje. Neodporúčame vám používať správca úloh na zastavenie aplikácií ktoré pracujú s vašimi dôležitými údajmi. Pred použitím správcu úloh môžete vykonať zálohu dôležitých údajov.

Tipy – ako na to

Ako predĺžiť životnosť batérie?

- Vypnite Wi-Fi: <Fn> + <F2>
- Znížte jas obrazovky: <Fn> + <F3>
- Znížte hlasitosť reproduktora: <Fn> + <F8>
- Vypnite reproduktor: <Fn> + <F7>

Ako používať správcu úloh?

1. Kliknite na zelenú ikonu na lište úloh nachádzajúcu sa v spodnej strane obrazovky.
2. Kliknite na záhlavie stĺpca za účelom roztriedenia zoznamu, napríklad podľa využitia pamäte.
3. V okne zvolte akúkoľvek aplikáciu s cieľom túto aplikáciu **Ukončiť úlohu** alebo **Aktualizovať**.
4. Aby ste videli viac, zvolte ďalšiu možnosť v rámci rozbaľovacieho zoznamu.

Ako nainštalovať systém Windows® XP

Pozrite si návod na obsluhu.

Ako sa spojiť so serverom pre aktualizácie od spoločnosti ASUS?

1. Pripojte sa k internetu.
2. Kliknite na **Pridať/odstrániť softvér** v rámci záložky **Nastavenia**.
3. Po otvorení databázy nájdite aktualizácie v rámci záložky **Nastavenia**.

Ako nastaviť Wi-Fi?

1. Stlačením <Fn> + <F2> zapnete Wi-Fi.
2. Kliknite na ikonu **Bezdrôtové siete** v rámci záložky Internet.
3. Kliknutím na **Pripojiť** zrealizujete spojenie.

Ako nastaviť ADSL?

1. Kliknite na ikonu **Sieť** v rámci záložky **Internet**.
2. Kliknite na tlačidlo **Vytvoriť**. Spustí sa sprievodca.
3. Zvoľte **DSL – spojenie typu bod-bod pomocou Ethernetu** a kliknite na **Ďalej**.
4. Dokončíte sprievodcu pre konfiguráciu DSL spojenia.