

Postupy zmeny predvoleného umiestnenia inštalácie programu v systéme Windows XP

Väčšina programov Windows je nainštalovaných v jednotke C: v rámci predvoleného nastavenia. Podľa postupu, ktorý je uvedený v tomto návode dokážete upraviť predvolené umiestnenie inštalácie programu z mechaniky C: do mechaniky D: s cieľom rezervovať si viac miesta na mechanike D: pre dôležité systémové aktualizácie Windows.

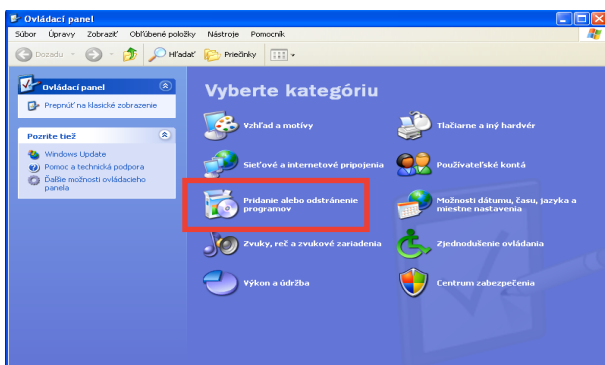


Pripravte si externú optickú mechaniku a DVD s podporou pre Eee PC pre nasledujúcu obnovu systému a inštaláciu ovládačov a programov.



Všetky súbory na mechanike C: a na mechanike D: budú po obnovení systému vymazané. Odporúčame vám urobiť si zálohu svojich dôležitých súborov skôr, ako budete pokračovať v nasledujúcich procedúrach.

1. Podľa pokynov uvedených v návode na obsluhu Eee PC vykonajte obnovu systému na výrobné nastavenia a použite pritom DVD s podporou pre Eee PC. Zapnite svoj Eee PC a následne sa prihláste do prostredia systému Windows.
2. Kliknite na **Štart > Nastavenia > Ovládací panel** a následne kliknite na **Pridanie alebo odstránenie programov**.

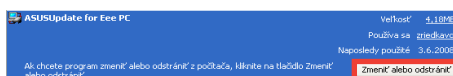


3. Postupujte podľa nasledujúcich pokynov a odinštalujte všetky tieto programy jeden za druhým.

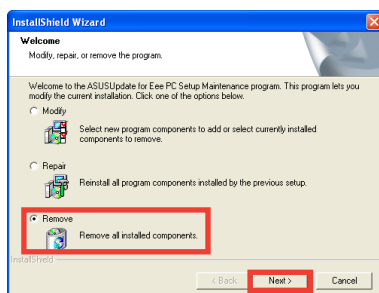
Program aktualizácie ASUS Update	Microsoft SQL Server 2005
Aplikácia na čistenie operačného systému ASUS OS Cleaner	Windows Live
Eee InstantKey	Bluetooth
Funkcia Super Hybrid Engine	Realtek audio ovládač
Eee Storage	Ovládač ASUS ACPI
	Ovládač Azurewave NE766

Program aktualizácie ASUS Update

- A. Kliknite na **Zmeniť** alebo **odstrániť**.



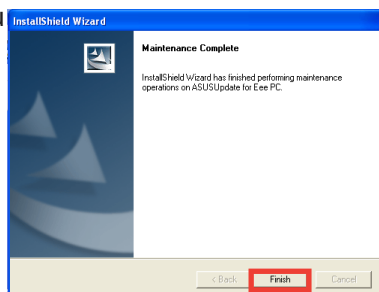
- B. Zvoľte **Odstrániť** a následne kliknite na **Ďalej**.



- C. Kliknite na **OK**.

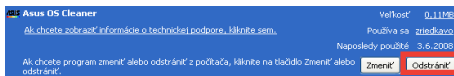


- D. Po odinštalovaní programu kliknite na **Dokončiť**.

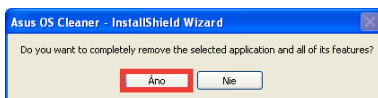


Aplikácia na čistenie operačného systému ASUS OS Cleaner

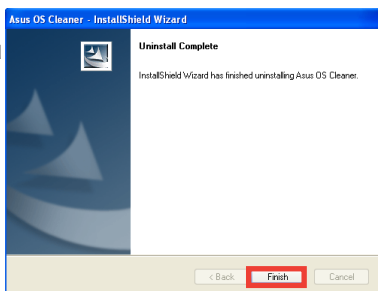
- A. Kliknite na **Odstrániť**.



- B. Kliknite na **Áno**.

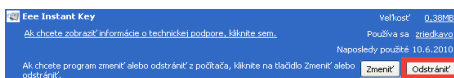


- C. Po odinštalovaní programu kliknite na **Dokončiť**.

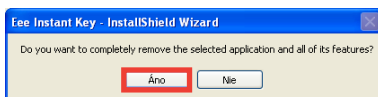


Eee Instant Key

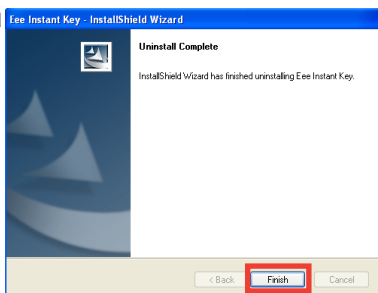
- A. Kliknite na **Odstrániť**.



- B. Kliknite na **Áno**.

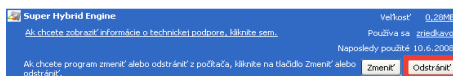


- C. Po odinštalovaní programu kliknite na **Dokončiť**.

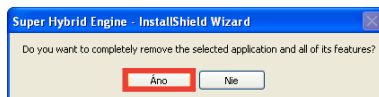


Funkcia Super Hybrid Engine

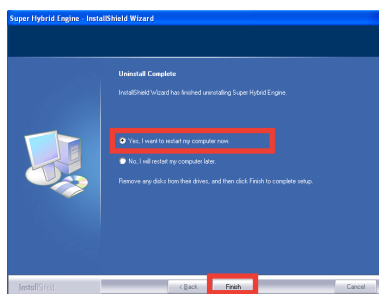
- A. Kliknite na **Odstrániť**.



- B. Kliknite na **Áno**.

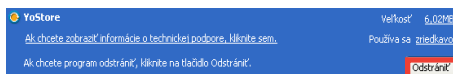


- C. Zvoľte **Áno, chcem svoj počítač reštartovať teraz** a následne po odinštalovaní programu kliknite na **Dokončiť**.

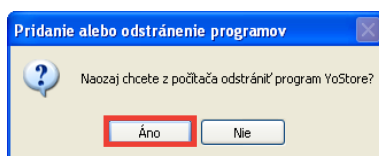


Eee Storage

- A. Kliknite na **Zmeniť/ Odstrániť**.

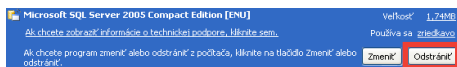


- B. Kliknite na **Áno**.

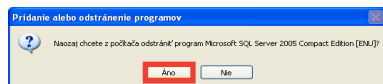


Microsoft SQL Server 2005

- A. Kliknite na **Odstrániť.**

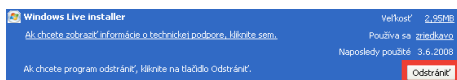


- B. Kliknite na **Áno.**

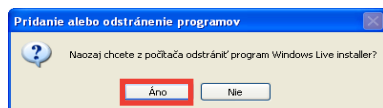


Inštalátor Windows Live

- A. Kliknite na **Odstrániť.**

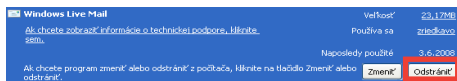


- B. Kliknite na **Áno.**

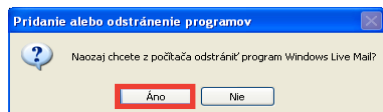


Windows Live Mail

- A. Kliknite na **Odstrániť.**

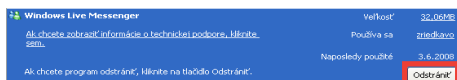


- B. Kliknite na **Áno.**

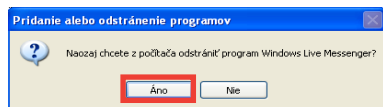


Windows Live Messenger

- A. Kliknite na **Odstrániť.**

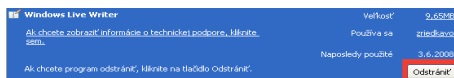


- B. Kliknite na **Áno.**

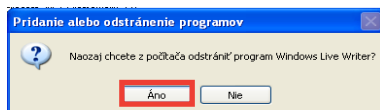


Zapísovač Windows Live

- A. Kliknite na **Odstrániť.**

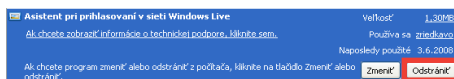


- B. Kliknite na **Áno.**

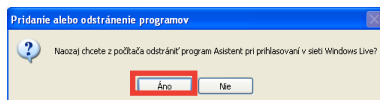


Pomocník Windows Live Sign-in Assistant

- A. Kliknite na **Odstrániť.**

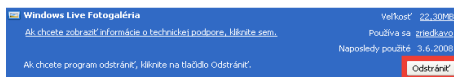


- B. Kliknite na **Áno.**

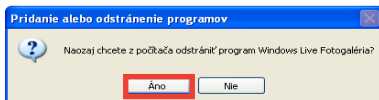


Aktívna galéria Windows Live

- A. Kliknite na **Odstrániť.**

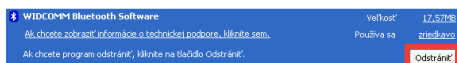


- B. Kliknite na **Áno.**

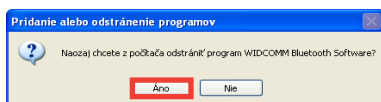


Softvér WIDCOMM Bluetooth

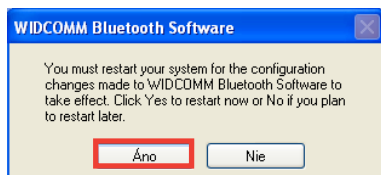
- A. Kliknite na **Odstrániť**.



- B. Kliknite na **Áno**.

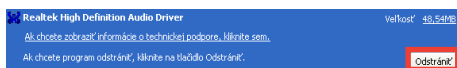


- C. Voľbou **Áno** reštartujte po odinštalovaní programu systém.

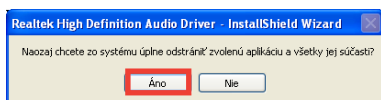


Realtek audio ovládač

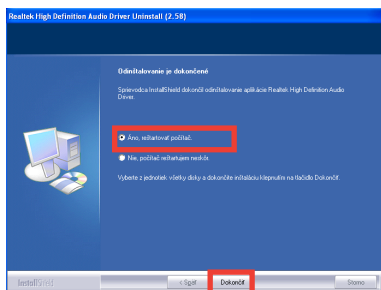
- A. Kliknite na **Odstrániť**.



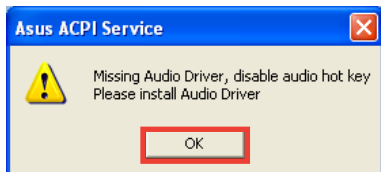
- B. Kliknite na **Áno**.



- C. Zvoľte **Áno, reštartovať počítač** a následne po odinštalovaní programu kliknite na **Dokončiť**.

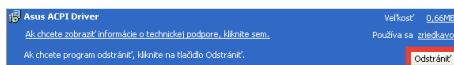


- D. Po reštartovaní systému Windows sa zobrazí varovné hlásenie. Je to normálne, pretože audio ovládač bol odinštalovaný. Kliknutím na **OK** okno zatvorte.

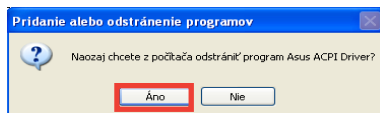


Ovládač ASUS ACPI

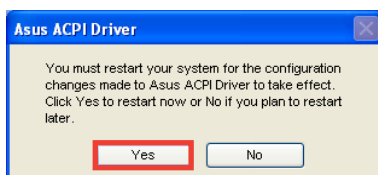
- A. Kliknite na **Odstrániť**.



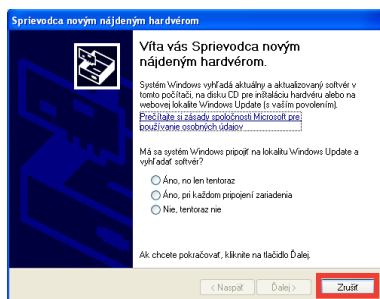
- B. Kliknite na **Áno**.



- C. Voľbou **Áno** reštartujte po odinštalovaní programu systém.

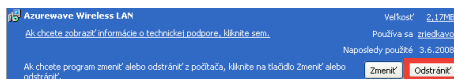


- D. Po reštartovaní systému Windows sa zobrazí okno Found New Hardware Wizard (Sprievodca nájdením nového hardvéru). Je to normálne, pretože ovládač ACPI bol odinštalovaný. Kliknutím na **Zrušiť** sprievodcu zatvoríte.

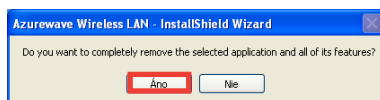


Ovládač pre bezdrôtovú LAN Azurewave

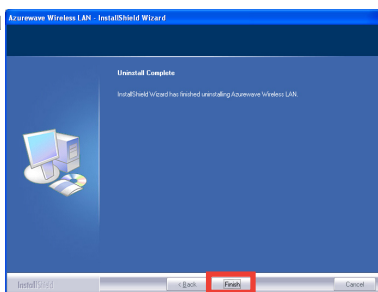
- A. Kliknite na **Odstrániť**.



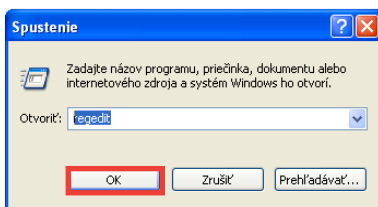
- B. Kliknite na **Áno**.



- C. Po odinštalovaní programu kliknite na **Dokončiť**.



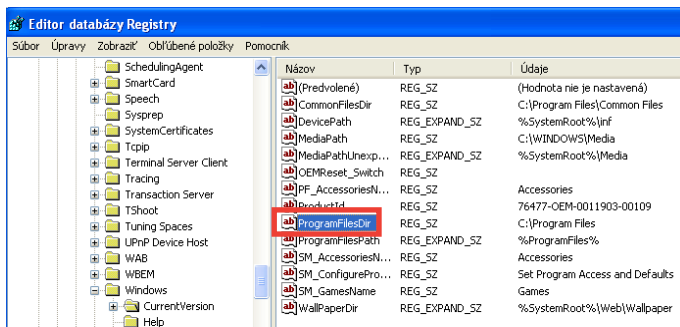
4. Po odstránení predchádzajúcich programov kliknite na **Štart**, kliknite na **Spustiť**, napíšte **regedit** do políčka **Otvoriť** a následne kliknite na **OK**.



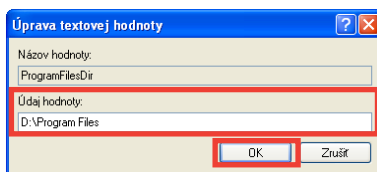
5. V okne Editor registrov nájdite a kliknite na nasledujúci subkľúč registra:

HKEY_LOCAL_MACHINE\SOFTWARE\Microsoft\Windows\CurrentVersion

V okne s podrobnosťami napravo od okna Editor registrov dvakrát kliknite na hodnotu registra **ProgramFilesDir**.

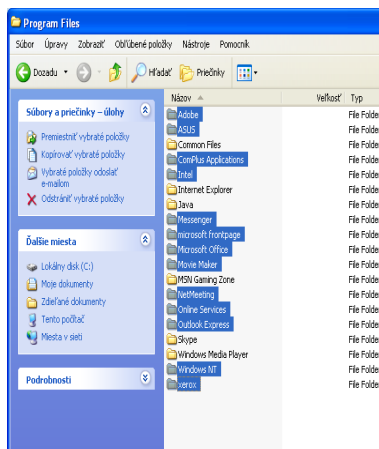


6. V okne **Editovať reťazec** napíšete **D:\Program Files** do políčka **Údaje pre hodnoty**. Kliknite na **OK** a ukončíte program Editor registrov.
7. **Reštartujte svoj počítač.**

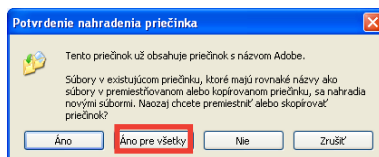
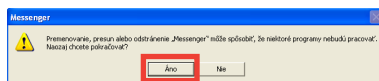


8. Dvakrát kliknite na pracovnej ploche na **Môj počítač**; dvakrát kliknite na **Mechanika C:** a následne dvakrát kliknite na **Programové súbory**. Vystrihnite a prilepte všetky priečinky do **D:\Program Files**, a to OKREM nasledujúcich priečinkov:

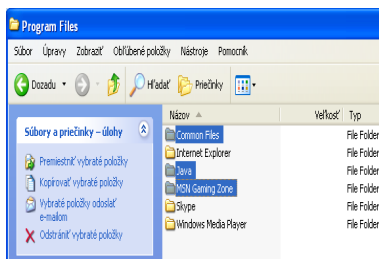
Common Files
ezHelper
Internet Explorer
JAVA
MSN Gaming Zone
Skype
Windows Media Player



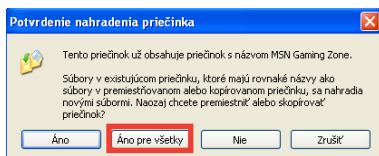
9. Pre potvrdenie presunu súborov sa zobrazí varovná správa. Kliknutím na **Áno** pokračujte.
10. Počas presúvania súborov sa zobrazí okno **Potvrdenie nahradenia priečinka**. Kliknutím na **Áno pre všetky** pokračujte.



11. Skopírujte priečinky **Common Files**, **JAVA** a **MSN Gaming Zone** z C:\Program Files do D:\Program Files.



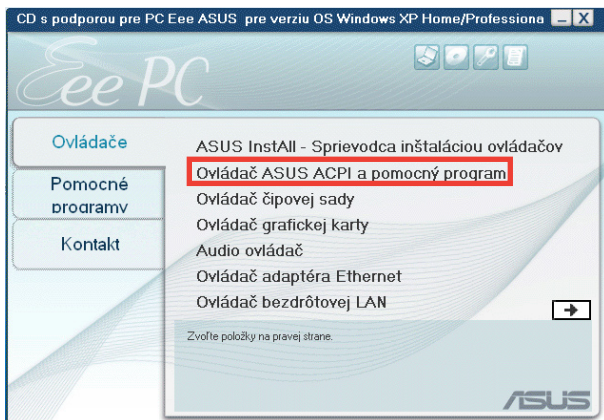
12. Počas presúvania súborov sa zobrazí okno **Potvrdenie nahradenia priečinka**. Kliknutím na **Áno pre všetky** pokračujte.



13. Nainštalujte predtým odinštalované ovládače a programy a použite pritom DVD s podporou pre Eee PC.



Nezabudnite nainštalovať **Ovládač ASUS ACPI a pomocný program** PRED nainštalovaním aplikácie Eee Instant Key a Super Hybrid Engine



14. Z nasledujúcich internetových stránok si stiahnite a nainštalujte **Microsoft SQL Server 2005 Compact Edition** a **Microsoft PowerPoint Viewer 2003**:

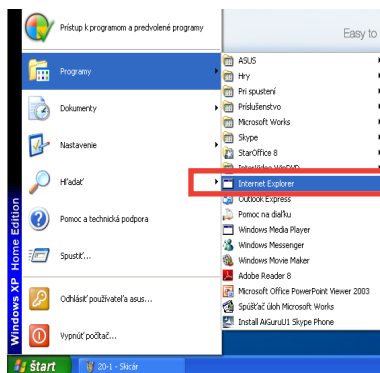
Microsoft SQL Server 2005 Compact Edition:

<http://www.microsoft.com/downloads/details.aspx?FamilyID=85e0c3ce-3fa1-453a-8ce9-af6ca20946c3&DisplayLang=en>

Microsoft PowerPoint Viewer 2003:

<http://www.microsoft.com/downloads/details.aspx?displaylang=sk&FamilyID=428d5727-43ab-4f24-90b7-a94784af71a4>

15. Je možné, že nevidíte ikony programov. Jednoducho spustíte program a programová ikona sa automaticky obnoví.



Pred dokončením inštalácie všetkých hardvérových ovládačov sa môžu počas spúšťania aplikácie MSN 4.0 a Movie Maker zobrazovať chybové hlásenia. Pre bežný chod stačí, ak nainštalujete audio ovládač pre všetky programy.

