

# Eee PC

## Snabbguide

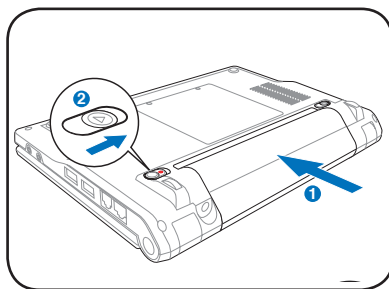
Eee PC 900 Serierna



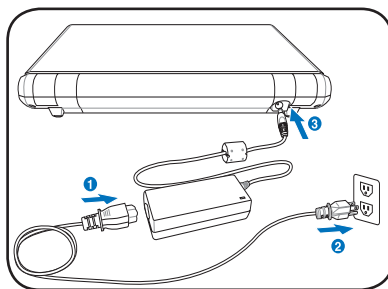
# Starta din Eee PC

Dessa är endast snabbinstruktioner för användning av din Eee PC. Läs hela manualen för detaljerad information.

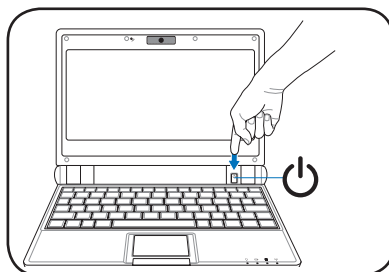
## 1. Installera batteripaketet



## 2. Anslut strömadaptern



## 3. Slå PÅ Eee PC



Skador kan uppträda om du använder en annan adapter för att ge ström till Eee PC eller använder Eee PCs adapter för att ge ström till andra elektriska enheter.



När du öppnar skärmen tvinga inte ned den mot bordet eftersom gångjärnen kan gå sönder! Lyft aldrig Eee PC i skärmen!



Kom ihåg att ladda batteriet fullt före första användning och när det är tomt för att förlänga batteriets livslängd.

## Statusindikatorer

Statusindikatorer representerar olika hårdvaru-/programförhållanden.



Strömindikator



Indikator fast disk status



Batteriladdningsindikator




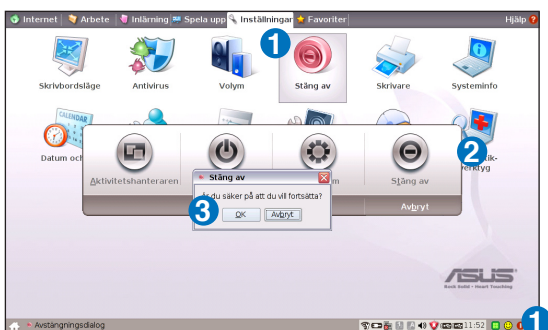
Trådlös indikator

# Stänga av din Eee PC

Följ följande instruktioner för att stänga av din Eee PC.

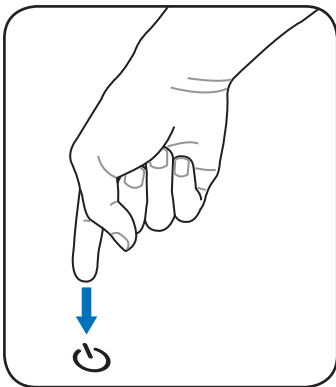
## A.

1. Klicka på den röda strömbrytaren  i meddelandeområdet. Eller klicka på **Direkt avstängning** från **Inställnings** fliken och välj **Stäng av**.
2. Välj **Stäng av** från dialogrutan.
3. Välj **OK** för att fortsätta.



## B.

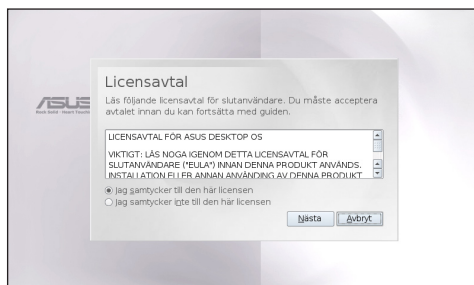
Eller tryck på strömbrytaren på Eee PC direkt och följ tidigare instruktioner för att stänga av din Eee PC.



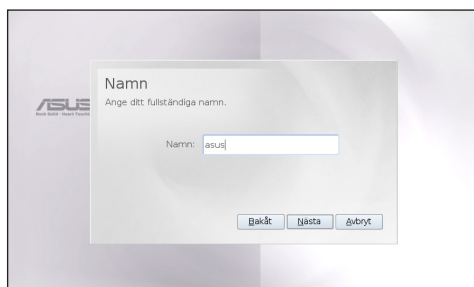
# Starta guiden första körning

När du startar din Eee PC för första gången kommer Guiden för första körningen att automatiskt starta och leda din genom inställningarna av dina preferenser och viss grundläggande information. Följ guidens instruktioner för att avsluta inledningen.

1. Tryck på **Jag samtycker till denna licens** och klicka på **Nästa** för att fortsätta.



2. Ange ditt **Användarnamn**. Klicka på **Nästa** för att fortsätta.





3. Följ instruktionerna på skärmen för att avsluta guiden för första körningen.



ASUS Eee PC stödjer också Windows® XP operativsystem. Se bruksanvisningen för detaljerade instruktioner och noteringar om installation av WinXP SP2 32 bit operativsystem.

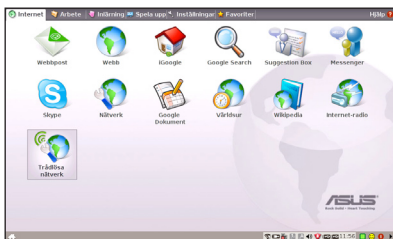
# Konfigurera en nätverksanslutning

## Trådlös nätverksanslutning

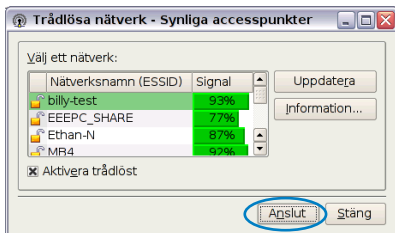
1. Tryck på  +  (<Fn> + <F2>) för att aktivera den trådlösa LAN-funktionen.



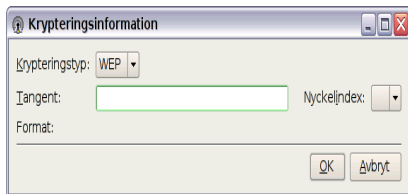
2. Klicka på **Trådlösa nätverk** från **Internet** fliken.



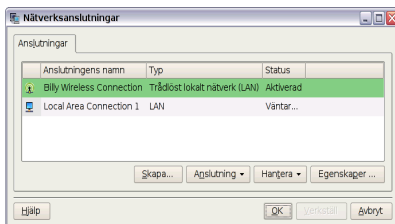
3. Välj den trådlösa anslutningspunkt du vill ansluta till från listan och klicka på **Anslut** för att skapa anslutningen. Se till att kontrollrutan framför **Aktivera trådlös** är markerad.



4. Vid anslutningen kan du behöva ange ett lösenord.



5. När anslutningen har etablerats visas anslutningen i listan.



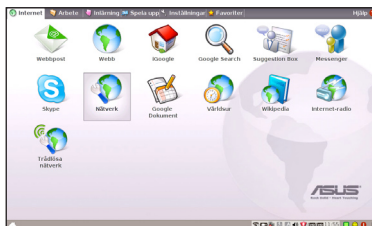
6. Du kan se det trådlösa signalstyrkefältet i meddelandeområdet.



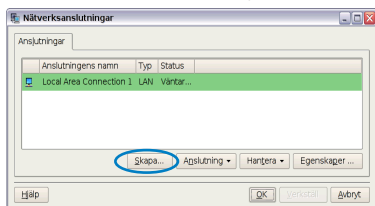
# Lokalt nätverk

## Använda en dynamisk IP:

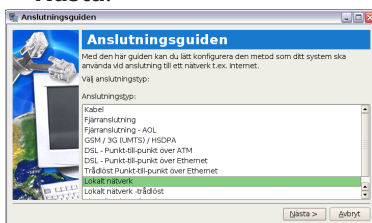
1. Från **Internet** fliken, välj **Nätverk** för att starta konfigurationen.



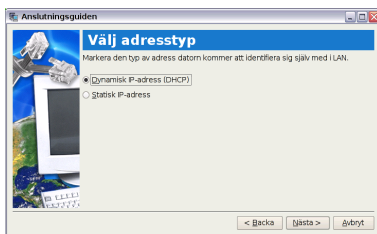
2. Klicka på **Skapa** för att skapa en nätverksanslutning.



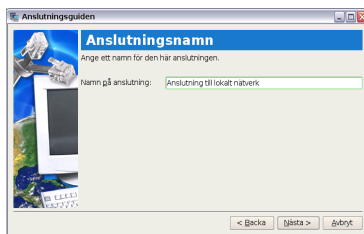
3. Välj den typ av anslutning du använder och klicka på **Nästa**.



4. Välj den hårdvara du vill använda för att göra anslutningen och klicka på **Nästa**.

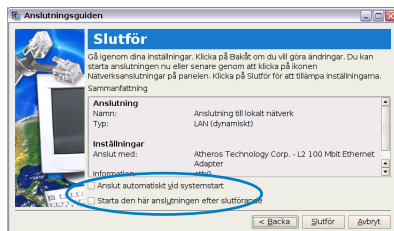


5. Tryck på det första alternativet Dynamisk IP-adress (DHCP) och klicka på **Nästa**.



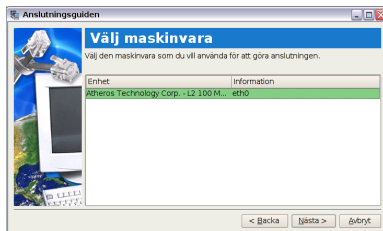
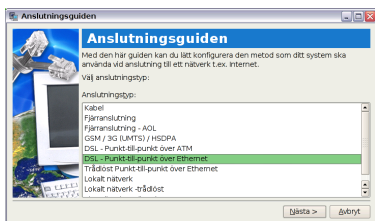
6. Ange ett namn för denna anslutning och klicka på **Nästa**.

7. Klicka på **Avsluta** för att använda inställningarna eller klicka på **Tillbaka** för att göra ändringar. Klicka i rutan före **Anslut automatiskt vid systemstart** eller i rutan framför **Starta denna anslutning när den är klar baserat på dina behov**.



## Punkt-till-Punkt protokoll över Ethernet (PPPoE)

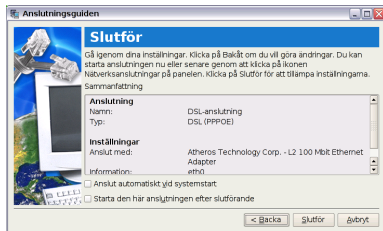
1. Upprepa steg 1~2 under Använda en dynamisk IP för att starta PPPoE nätverkskonfigurationen.
2. Välj den typ av anslutning du använder och klicka på **Nästa**.
3. Välj den hårdvara du vill använda för att göra anslutningen och klicka på **Nästa**.



4. Ange ditt användarnamn och lösenord och klicka på **Nästa**.
5. Ange ett namn för denna anslutning och klicka på **Nästa**.

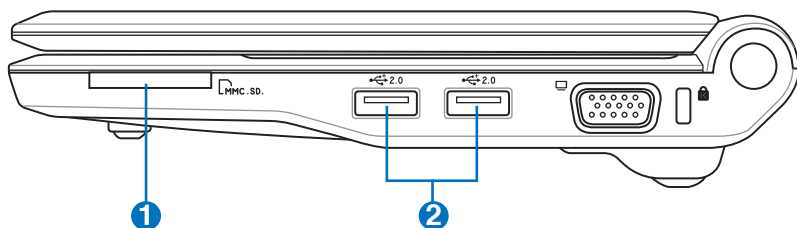


6. Klicka på **Avsluta** för att använda inställningarna eller klicka på **Tillbaka** för att göra ändringar.

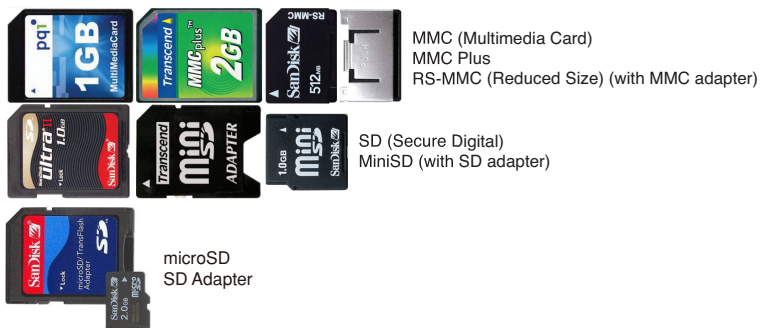


# Ansluta flyttbara enheter

Du kan ansluta flyttbara enheter allt efter dina behov.



## 1 Minneskortsfack



## 2 2.0 USB-port (2.0/1.1)

USB extern optisk enhet

USB extern hårddisk



USB-minne

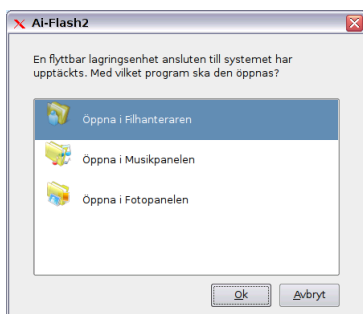


# Åtkomst till dina filer

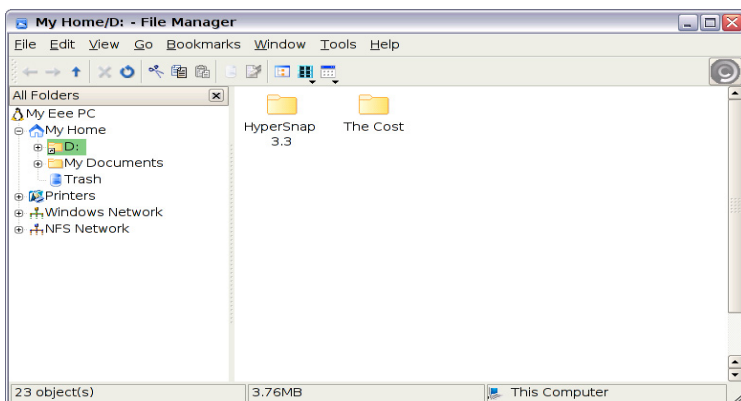
Med den externa anslutna USB-enheten kan du lätt flytta filer till och från din Eee PC. Se underavsnitten nedan för ytterligare information.

## Filhanterare

1. Anslut ditt USB-minne eller USB-anslutna portabla hårddisk till din Eee PC.
2. Markera och välj **Öppna i filhanteraren** vid prompten.

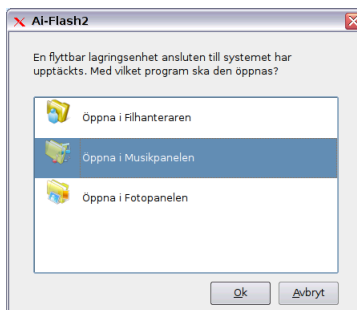


4. Alla filerna och mapparna i din externa USB-enhet visas i den högra fönsterdelen. Leta reda på önskad fil och dubbelklicka på den för att öppna den.

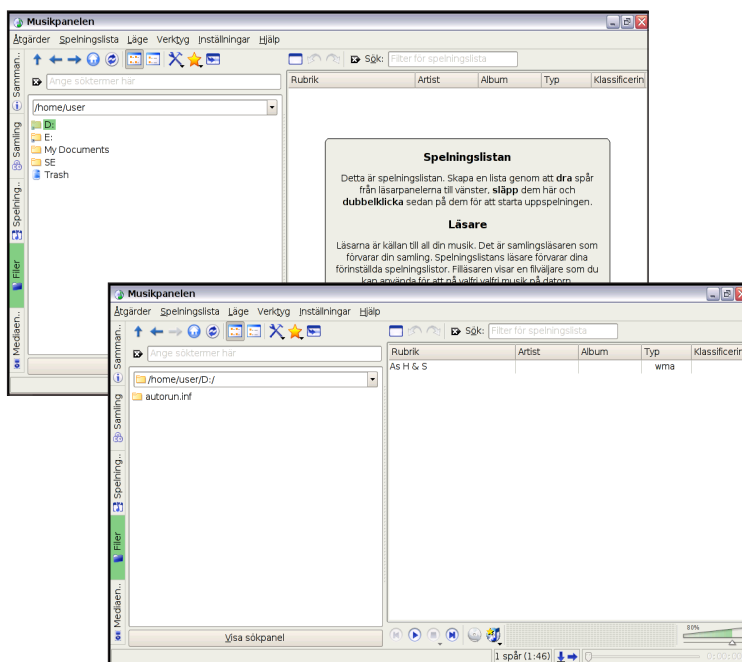


# Musikhanterare

1. Anslut ditt USB-minne eller USB-anslutna portabla hårddisk till din Eee PC med din musik.
2. Markera och välj **Öppna** i musikhanteraren vid prompten.

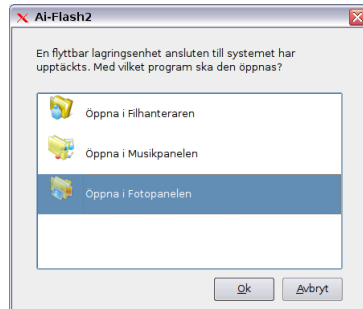


3. **Musikhanterarens** skärm visar albumsmapparna i ditt USB-minne/hårddisk. Välj en mapp och dra spår till den högra fönsterhalvan för att skapa en egen spellista.

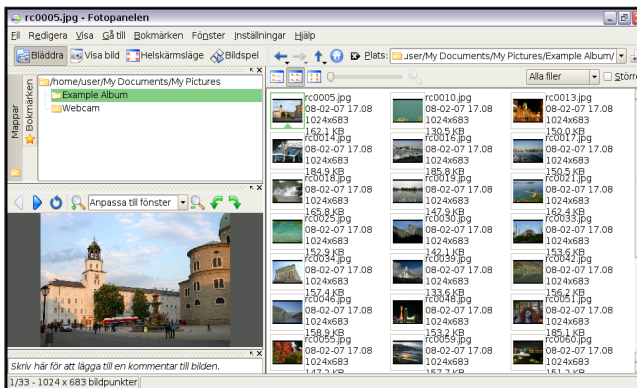


# Fotohanteraren

1. Anslut ditt USB-minne eller USB-anslutna portabla hårddisk till din Eee PC med dina foton.
2. Markera och välj **Öppna** i fotohanteraren vid prompten.




3. **Fotohanteraren** visar albumen på din anslutna USB-enhet. Välj ett foto i ett album och fotot kommer att visas nederst i förhandsgranskningsfönstret.





# Avsluta programprocesser

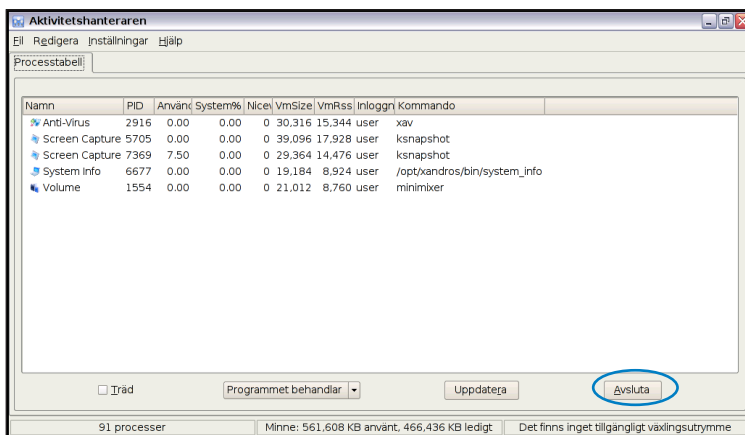
Aktivitetshanteraren visar programprocesserna. Ryck upp din Eee PC om den kör sakta genom att tvångsavsluta programmet med aktivitetshanteraren.

Följ instruktionerna nedan för att avsluta program:

1. Dubbelklicka på SOS ikonen  i OS aktivitetsfält för att visa programmen som körs.

Eller tryck på  +  (<Fn> + <F6>) direkt för att starta aktivitetshanteraren.

2. Välj ett onödigt program som använder systemresurser och klicka på **Avsluta** för att avsluta processen.



Användning av aktivitetshanteraren för att avsluta program kan skada filerna som programmet läser eller redigerar. Vi rekommenderar inte att du använder aktivitetshanteraren för att stoppa program som arbetar med dina viktiga data. Eller säkerhetskopiera dina viktiga data innan du använder aktivitetshanteraren.

# Hur - Tips

## Hur förlänga batteriets livslängd?

- Stäng av Wifi: <Fn> + <F2>
- Dämpa skärmen: <Fn> + <F3>
- Minska högtalarvolymen: <Fn> + <F8>
- Stäng av högtalaren: <Fn> + <F7>

## Hur används SOS aktivitetshanteraren?

1. Klicka på den gröna ikonen i aktivitetsfältet vilken är placerad i nederkant av skärmen.
2. Klicka på en kolumnrubrik för att sortera listan, exempelvis efter hur mycket minne som används.
3. Välj något program i fönstret för att **Avsluta** eller **Uppdatera**.
4. För att se mer välj ett annat alternativ från rullgardinsmenyn.

## Hur installera Windows® XP?

Se bruksanvisningen.

## Hur ansluta till ASUS uppdateringsserver?

1. Anslut till Internet.
2. Klicka på **Lägg till/Ta bort program** i **Inställnings** fliken.
3. Efter att databaserna laddats leta reda på någon uppdatering i **Inställnings** fliken.

## Hur ställa in Wifi?

1. Tryck på <Fn> + <F2> för att slå på Wifi.
2. Klicka på **Trådlösa nätverk** från Internetfliken.
3. Klicka på **Anslut** för att skapa anslutningen.

## Hur ställa in ADSL?

1. Klicka på **Nätverk** ikonen i **Internet** fliken.
2. Klicka på **Skapa** knappen. En guide startar.
3. Välj **DSL - Point-to-Point Over Ethernet** och klicka på **Nästa**.
4. Fullfölj guiden för att konfigurera DSL-anslutningen.

