

*Eee PC*

# Çabuk Kullanım Kılavuzu

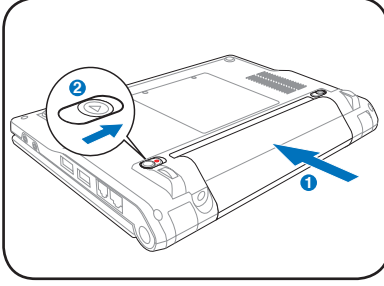
**Eee PC 900 Series**



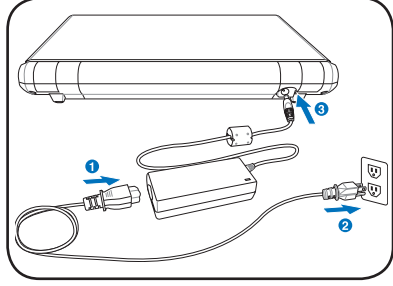
## Eee PC'nizi açma

Aşağıdakiler, Eee PC'nizin kullanımıyla ilgili kısa talimatlardır. Ayrıntılı bilgi için kılavuzun tamamını okuyun.

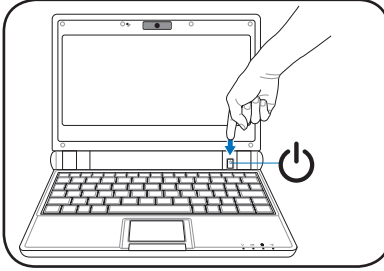
### 1. Pil takımını yerleştirin



### 2. AC güç adaptörünü takın



### 3. Eee PC'yi açın



Eee PC'yi çalıştırmak için başka bir adaptor kullanırsanız, Kusurlu AC-DC adaptörüyle hem pil takımınız, hem Eee PC'niz zarar görebilir.



Ekran panelini açtığınızda masaya kadar zorlamayın, aksi takdirde menteşeler kırılabilir! Eee PC'yi asla ekran panelinden tutup kaldırmayın!



Pil ömrünü uzatmak için, ilk kullanımdan önce ve her bittiğinde pili tam olarak şarj etmeyi unutmayın.

## Durum Göstergeleri

Durum göstergeleri, çeşitli donanım/yazılım durumlarını bildirir.



Güç Göstergesi



Katı Hal disk (SSD) Göstergesi



Pil Şarj Göstergesi




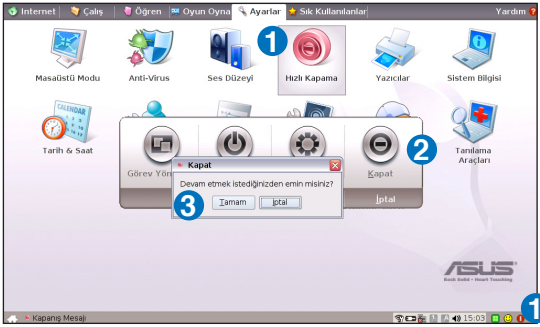
Kablosuz Gösterge

## Eee PC'nizi kapatma

Eee PC'nizi kapatmak için aşağıdaki yönergeleri izleyin.

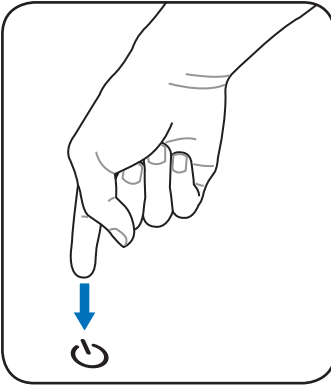
### A.

1. Bildirim alanındaki kırmızı güç anahtarını  tıklatın.  
Veya **Ayarlar** sekmesinden **Hızlı Kapama** öğesini tıklatın ve **Kapat**'ı seçin.
2. İletişim kutusundan **Kapat** öğesini seçin.
3. Devam etmek için **Tamam**'ı tıklatın.



### B.

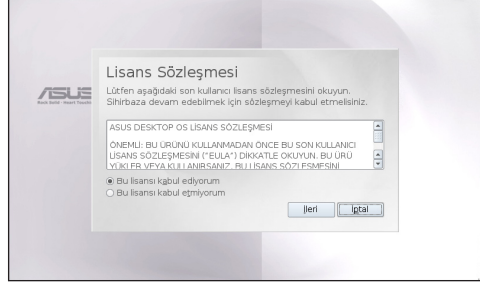
Veya doğrudan Eee PC'nin güç anahtarına basın ve Eee PC'nizi kapatmak için önceki yönergeleri izleyin.



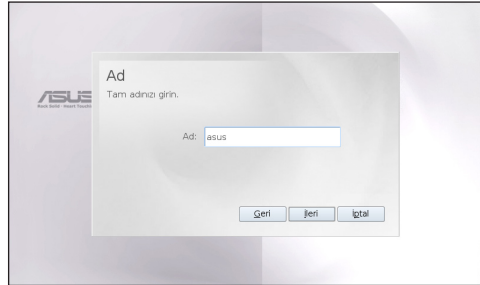
# İlk Çalıştırma Sihirbazını Başlatma

Eee PC'nizi ilk kez çalıştırdığınızda, İlk Çalıştırma Sihirbazı otomatik olarak başlar ve tercihlerinizi ve bazı temel bilgileri ayarlamanız için size rehberlik eder. Başlangıç işlemlerini tamamlamak için sihirbazın yönergelerini izleyin.

1. **Lisansı Sözleşmesi** seçeneğini işaretleyin ve devam etmek için **İleri**'yi tıklayın.



2. **Ad** girin. Devam etmek için **İleri**'yi tıklayın.





3. İlk çalıştırma sihirbazını tamamlamak için ekran yönergelerini izleyin.



ASUS Eee PC, Windows® XP işletim sistemini de destekler. WinXP SP2 32 bit işletim sistemini yüklemeye ilgili ayrıntılı yönergeler ve uyarılar için kullanım kılavuzuna başvurun.

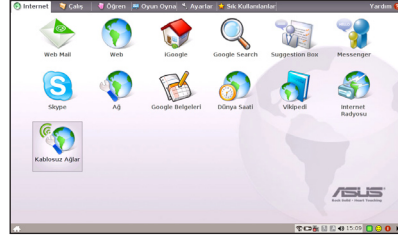
# Ağ bağlantısını yapılandırma

## Kablosuz ağ bağlantısı

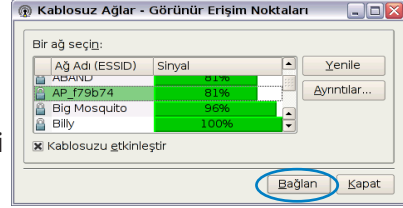
1. Kablosuz LAN işlevini etkinleştirmek için  +  (<Fn> + <F2>) tuşlarına basın.



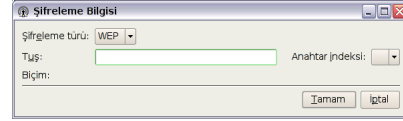
2. **Internet** sekmesinden **Kablosuz Ağlar**'ı tıklayın.



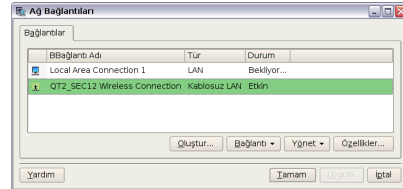
3. Listedeki bağlanmak istediğiniz kablosuz erişim noktasını seçin ve bağlantıyı oluşturmak için **Bağlan**'ı tıklayın. **Kablosuzu etkinleştir** ifadesinin önündeki kutunun işaretli olduğundan emin olun.



4. Bağlanırken parola girmeniz gerekebilir.



5. Bağlantı kurulduktan sonra listede gösterilir.



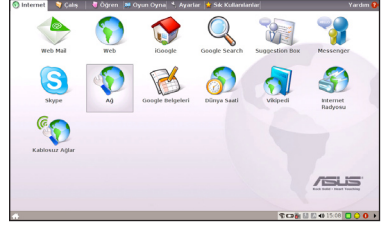
6. Bildirim alanında kablosuz sinyal gücü çizgilerini görebilirsiniz.



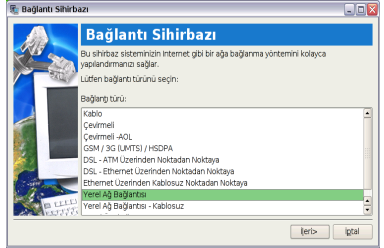
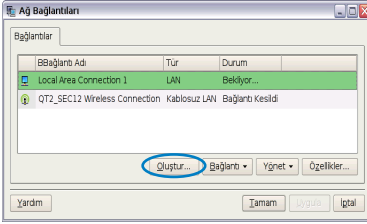
# Yerel Ağ Bağlantısı

## Dinamik IP kullanma:

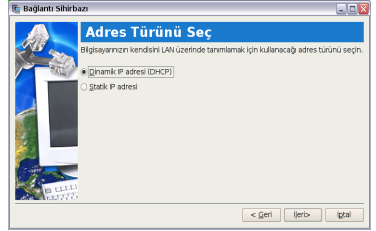
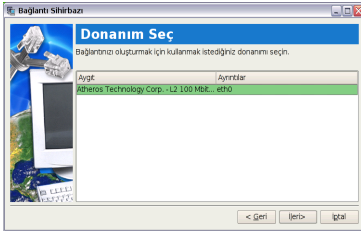
1. Yapılandırmaya başlamak için, **Internet** sekmesinden **Ağ** ögesini seçin.



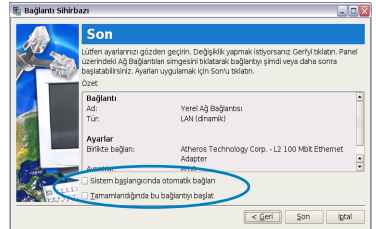
2. Bir ağ bağlantısı oluşturmak için **Oluştur**'u tıklayın.
3. Kullandığınız bağlantının türünü seçin ve **İleri**'yi tıklayın.



4. Bağlantınızı oluşturmak için kullanmak istediğiniz donanımı seçin ve **İleri**'yi tıklayın.
5. İlk seçenek olan Dinamik IP adresi'ni (DHCP) işaretleyin ve **İleri**'yi tıklayın.

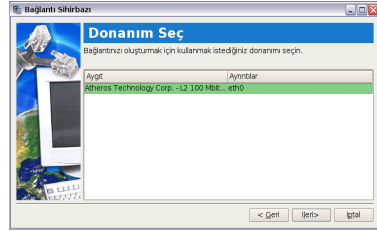
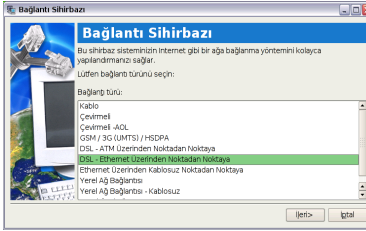


6. Bu bağlantı için bir ad girin ve **İleri**'yi tıklayın.
7. Ayarları uygulamak için **Son** 'u veya değişiklik yapmak için **Geri**'yi tıklayın. İhtiyacınıza göre **Sistem başlangıcında otomatik bağlan** veya **Tamamlandığında bu bağlantıyı başlat** ifadelerinin önündeki kutuyu tıklayın.

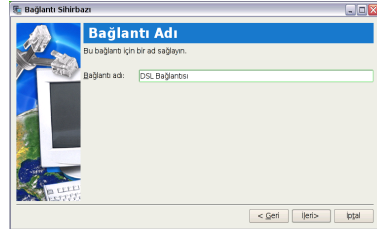
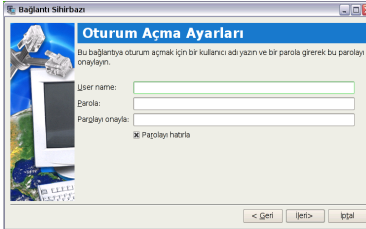


## Point-to-Point Protocol over Ethernet (PPPoE)

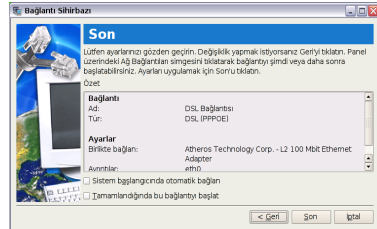
1. PPPoE ağ yapılandırmasını başlatmak için 1~2 arasındaki static IP kullanma adımlarını tekrarlayın.
2. Kullandığınız bağlantının türünü seçin ve **İleri**'yi tıklayın.
3. Bağlantınızı oluşturmak için kullanmak istediğiniz donanımı seçin ve **İleri**'yi tıklayın.



4. Kullanıcı adınızı ve parolanızı girip sonra **İleri**'yi tıklayın.
5. Bu bağlantı için bir ad girin ve **İleri**'yi tıklayın.



6. Ayarları uygulamak için **Son** 'u veya değişiklik yapmak için **Geri**'yi tıklayın.





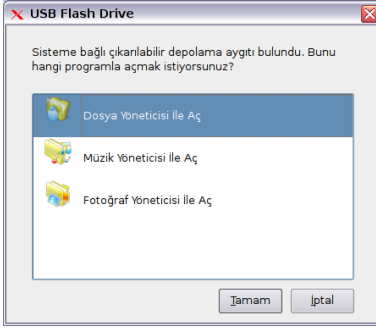


# Dosyalarınıza erişme

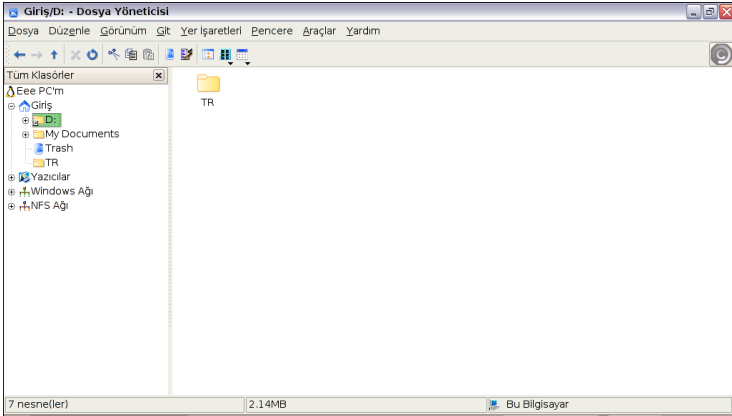
Harici USB aygıtlarını bağlayarak, Eee PC'nizden dosyaları kolayca alıp verebilirsiniz. Daha fazla bilgi için aşağıdaki alt bölümlere bakın.

## Dosya Yöneticisi

1. USB flash belleği diskinizi veya USB portatif sabit disk sürücünüzü Eee PC'nize bağlayın.
2. Sorulduğunda **Dosya Yöneticisi'nde Aç**'ı vurgulayın ve seçin.

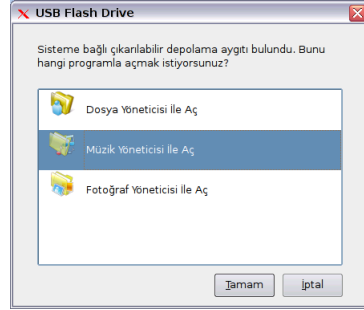


3. USB harici depolama aygıtınızdaki tüm dosya ve klasörler sağ bölmede görüntülenir. İstenen dosyayı bulun ve açmak için çift tıklayın.

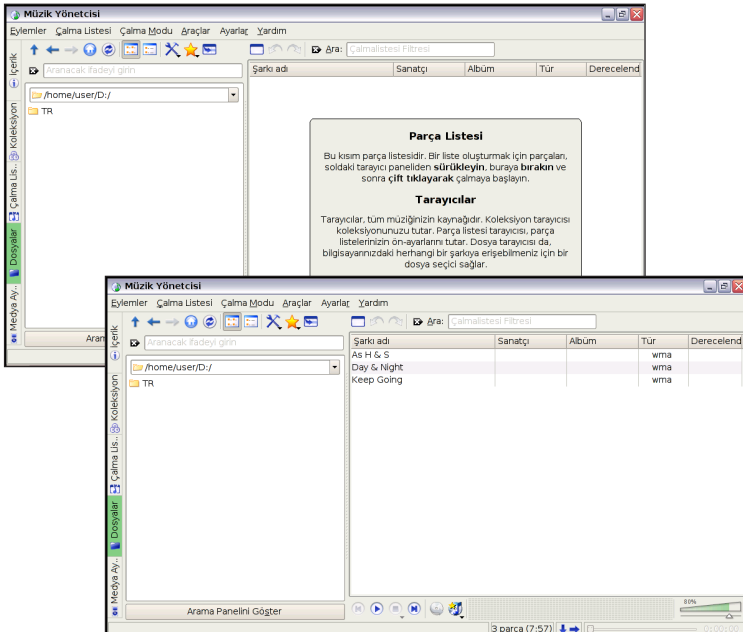


# Müzik Yöneticisi

1. Müzik dosyalarınızın bulunduğu USB flash belleği diskinizi veya USB portatif sabit disk sürücünüzü Eee PC'nize bağlayın.
2. Sorulduğunda **Müzik Yöneticisi ile Aç** vurgulayın ve seçin.

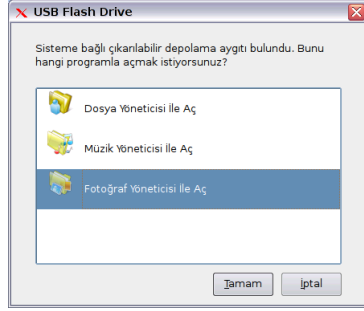


3. **Müzik Yöneticisi** ekranı, USB flash/sabit disk sürücünüzdeki albüm klasörlerini görüntüler. Kendi yürütme listenizi oluşturmak için bir klasör seçerek parçaları sağdaki bölmeye sürükleyin.

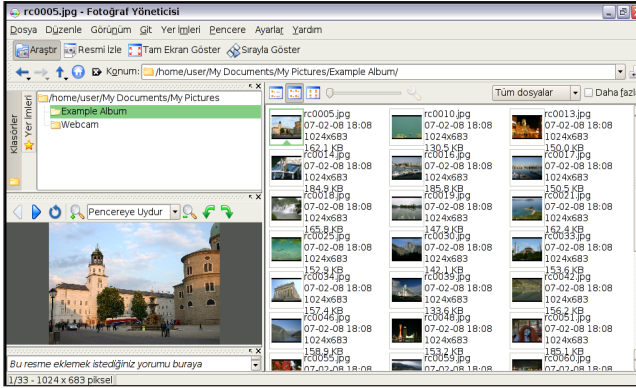


# Fotoğraf Yöneticisi

1. Fotoğraf dosyalarınızın bulunduğu USB flash belleği diskinizi veya USB portatif sabit disk sürücünüzü Eee PC'ne bağlayın.
2. Sorulduğunda **Fotoğraf Yöneticisi ile Aç**ı vurgulayın ve seçin.



3. **Fotoğraf Yöneticisi**, takılı USB depolama aygıtınızdaki albümleri görüntüler. Albümden bir fotoğraf seçtiğinizde, fotoğraflar sol alt köşedeki önizleme penceresinde görüntülenir.





## Uygulama işlemlerini sonlandırma

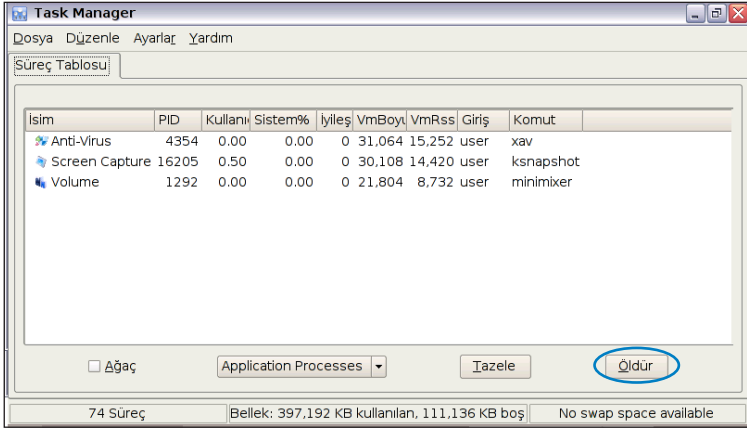
Görev Yöneticisi uygulama süreçlerini görüntüler. Yavaş çalıştığında, Görev Yöneticisi'ndeki uygulamaları kapatarak Eee PC'nizi hızlandırabilirsiniz.

Uygulamaları sonlandırmak için aşağıdaki yönergeleri izleyin.

1. Çalışan uygulamaları görüntülemek için Bildirim alanındaki SOS simgesini  çift tıklayın.

Veya Görev Yöneticisi'ni doğrudan getirmek için  +  (<Fn> + <F6>) öğelerini tıklayın.

2. Sistem kaynaklarını kullanan gereksiz bir uygulamayı seçin ve işlemi sonlandırmak için **Öldür** öğesini tıklayın.



Uygulamaları sonlandırmak için Görev Yöneticisi'nin kullanılması, uygulamanın okumakta veya düzenlemekte olduğu dosyalara zarar verebilir. Önemli verilerinizle çalışan uygulamaları durdurmak için Görev Yöneticisi'ni kullanmanızı önermiyoruz. Veya, Görev Yöneticisi'ni kullanmadan önce önemli verilerinizi yedekleyin.

# Nasıl Yapılır - İpuçları

## Pil ömrü nasıl uzatılır?

- Wifi'yi kapatın: <Fn> + <F2>
- Ekranı karartın: <Fn> + <F3>
- Hoparlör sesini düşürün: <Fn> + <F8>
- Hoparlörü kapatın: <Fn> + <F7>

## SOS görev yöneticisi nasıl kullanılır?

1. Ekranın altındaki görev çubuğunda yer alan yeşil simgeyi tıklatın.
2. Listeyi, örneğin kullanılan belleğe göre sıralamak için bir sütun başlığını tıklatın.
3. **Kaldırmak** veya **Yenilemek** için penceredeki uygulamalardan birini seçin.
4. Daha fazlasını görüntülemek için, açılan listeden başka bir seçeneği işaretleyin.

## Windows® XP nasıl yüklenir?

Kullanım Kılavuzu'na başvurun.

## ASUS güncelleştirme sunucusuna nasıl bağlanılır?

1. İnternet'e bağlanın.
2. **Ayarlar** sekmesinde **Yazılım Ekle/Kaldır** 'ı tıklatın.
3. Veritabanı yüklendikten sonra, **Ayarlar** sekmesindeki güncelleştirmeleri bulun.

## Wifi nasıl kurulur?

1. Wifi'yi açmak için <Fn> + <F2> tuşlarına basın.
2. İnternet sekmesindeki **Kablosuz Ağlar** simgesini tıklatın.
3. Bağlantıyı kurmak için **Bağlan**'ı tıklatın.

## ADSL nasıl kurulur?

1. **İnternet** sekmesindeki **Ağ** simgesini tıklatın.
2. **Oluştur** düğmesini tıklatın. Bir sihirbaz başlatılır.
3. **DSL - Ethernet Üzerinden Noktadan Noktaya** seçimini yaparak **İleri**'yi tıklatın.
4. DSL bağlantısını yapılandırmak için sihirbazı tamamlayın.