

Procedures voor het wijzigen van de standaardlocatie voor de installatie van het programma in Windows XP.

De meeste Windows-programma's worden standaard op station C: geïnstalleerd. Volg deze handleiding om de standaardlocatie voor het installeren van programma's te wijzigen van station C: naar station D: om meer ruimte te behouden op station C: voor belangrijke systeemupdates van Windows.

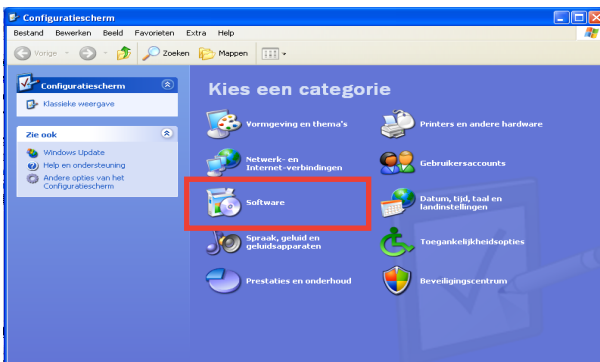


Houd een extern optisch station en de ondersteunings-dvd van de Eee PC klaar voor het volgende systeemherstel en de installatie van het stuurprogramma en het programma zelf.



Alle bestanden op het station C: en het station D: worden gewist na het systeemherstel. Wij raden u aan een back-up te maken van belangrijke bestanden voordat u doorgaat naar de volgende procedures.

1. Volg de instructies in de gebruikershandleiding van uw Eee PC om uw systeem te herstellen naar de fabrieksinstelling met behulp van de ondersteunings-dvd van uw Eee PC. Schakel uw Eee PC in en meld u vervolgens aan bij de Windows-omgeving.
2. Klik op **Start > Instellingen > Configuratiescherm** en klik vervolgens op **Software**.

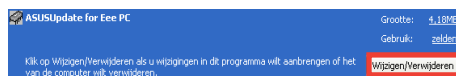


3. Volg de onderstaande instructies om al deze programma's één voor één te verwijderen.

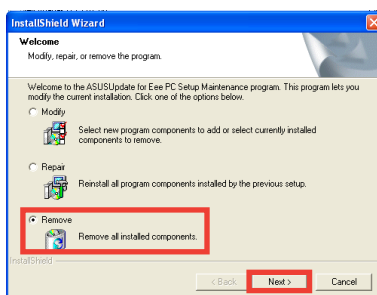
ASUS update	Microsoft SQL Server 2005
ASUS OS Cleaner	Windows Live
Eee InstantKey	Bluetooth
Superhybride engine	Realtek audiostuurprogramma
Eee Storage	ASUS ACPI-stuurprogramma
eCap	Azurewave NE766-stuurprogramma

ASUS update

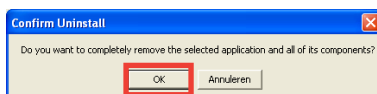
- A. Klik op **Wijzigen/verwijderen**.



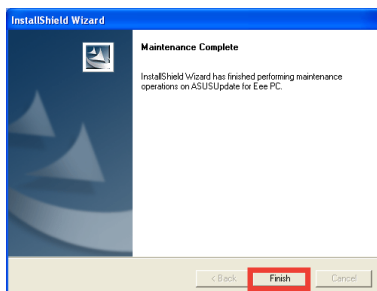
- B. Selecteer **Verwijderen** en klik daarna op **Volgende**.



- C. Klik op **OK**.

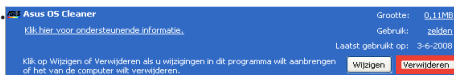


- D. Klik op **Voltooien** nadat het programma is verwijderd.



ASUS OS Cleaner

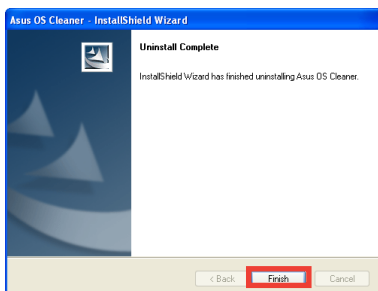
A. Klik op **Verwijderen**.



B. Klik op **Ja**.

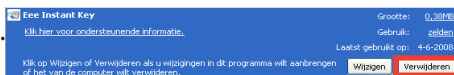


C. Klik op **Voltooien** nadat het programma is verwijderd.

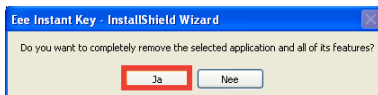


Eee Instant Key

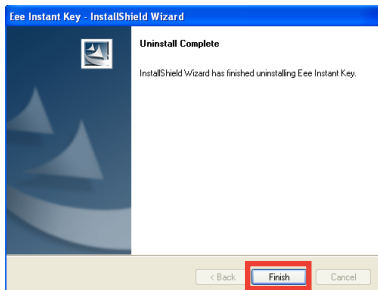
A. Klik op **Verwijderen**.



B. Klik op **Ja**.

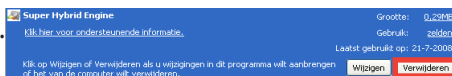


C. Klik op **Voltooien** nadat het programma is verwijderd.

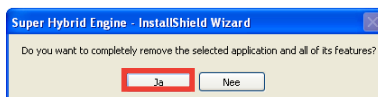


Superhybride engine

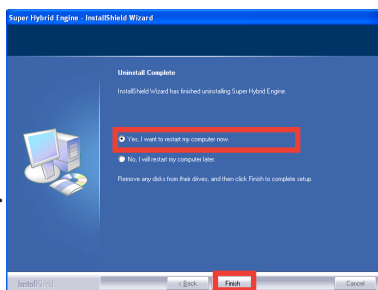
- A. Klik op **Verwijderen**.



- B. Klik op **Ja**.

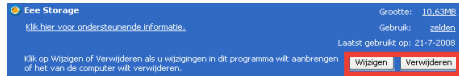


- C. Selecteer **Ja, ik wil mijn computer nu opnieuw opstarten** en klik vervolgens op **Voltoeien** nadat het verwijderen van het programma is voltooid.



Eee Storage

A. Klik op **Wijzigen/verwijderen**.

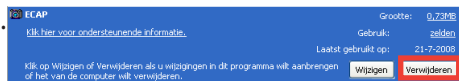


B. Klik op **Ja**.

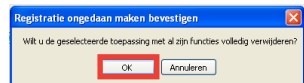


ECAP

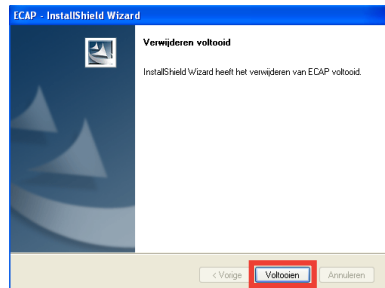
A. Klik op **Verwijderen**.



B. Klik op **Ja**.



C. Klik op **Voltoeien** nadat het programma is verwijderd.

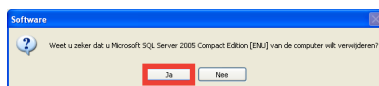


Microsoft SQL Server 2005

A. Klik op **Verwijderen**.

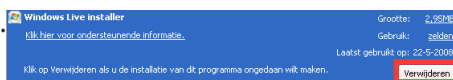


B. Klik op **Ja**.

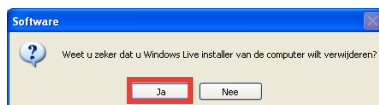


Installatieprogramma Windows Live

A. Klik op **Verwijderen**.



B. Klik op **Ja**.

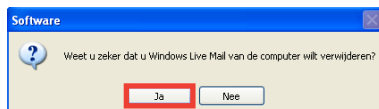


Windows Live Mail

A. Klik op **Verwijderen**.

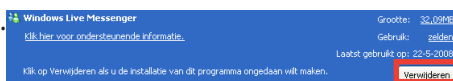


B. Klik op **Ja**.

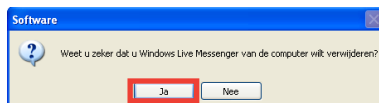


Windows Live Messenger

A. Klik op **Verwijderen**.

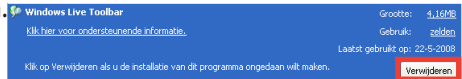


B. Klik op **Ja**.

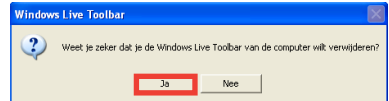


Windows Live Toolbar

A. Klik op **Verwijderen**.



B. Klik op **Ja**.

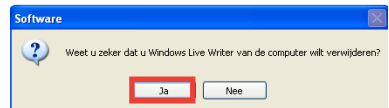


Windows Live Writer

A. Klik op **Verwijderen**.

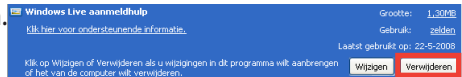


B. Klik op **Ja**.

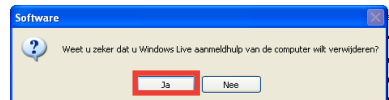


Windows Live Sign-in Assistant

A. Klik op **Verwijderen**.

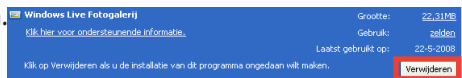


B. Klik op **Ja**.

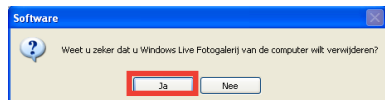


Windows Live Fotogalerie

A. Klik op **Verwijderen**.



B. Klik op **Ja**.

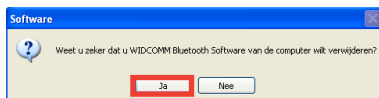


WIDCOMM Bluetooth-software

- A. Klik op **Verwijderen**.



- B. Klik op **Ja**.

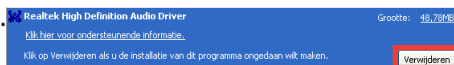


- C. Selecteer **Ja** om het systeem opnieuw op te starten nadat het programma is verwijderd.



Realtek audiostuurprogramma

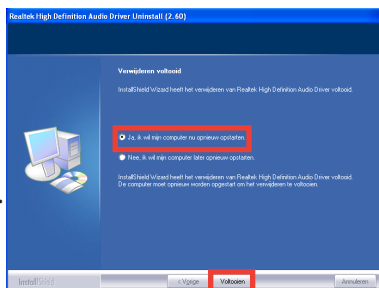
- A. Klik op **Verwijderen**.



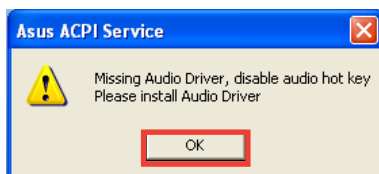
- B. Klik op **Ja**.



- C. Selecteer **Ja, ik wil mijn computer nu opnieuw opstarten** en klik vervolgens op **Voltooien** nadat het verwijderen van het programma is voltooid.

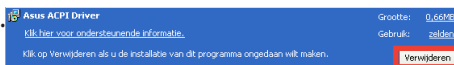


- D. Nadat Windows opnieuw is opgestart, verschijnt een waarschuwingsbericht. Dit is normaal omdat het audiostuurprogramma is verwijderd. Klik op **OK** om het venster te sluiten.

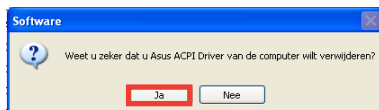


ASUS ACPI-stuurprogramma

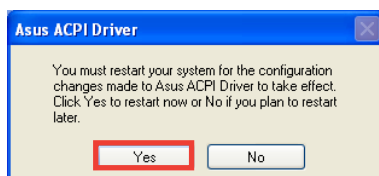
A. Klik op **Verwijderen**.



B. Klik op **Ja**.



C. Selecteer **Ja** om het systeem opnieuw op te starten nadat het programma is verwijderd.

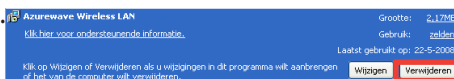


D. Nadat Windows opnieuw is opgestart, verschijnt het venster Wizard Nieuwe hardware gevonden. Dit is normaal omdat het ACPI-stuurprogramma is verwijderd. Klik op **Annuleren** om de wizard te sluiten.

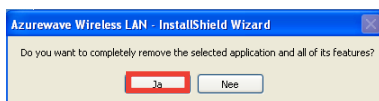


Azurewave draadloos LAN

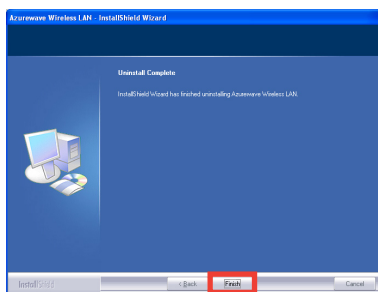
A. Klik op **Verwijderen**.



B. Klik op **Ja**.



- C. Klik op **Voltooien** nadat het programma is verwijderd.



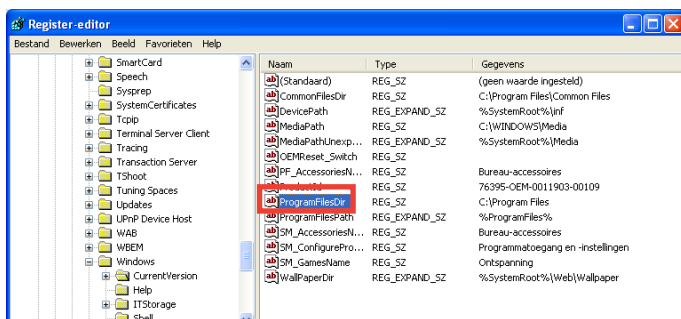
4. Klik op **Start** nadat alle vorige programma's zijn verwijderd, klik op **Uitvoeren**, typ **regedit** in het vak **Openen** en klik vervolgens op **OK**.



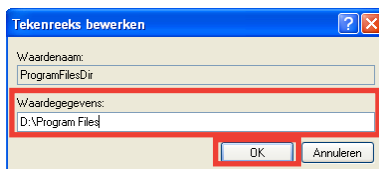
5. Zoek de volgende subsleutel van het register in het venster Register-editor en klik erop.

HKEY_LOCAL_MACHINE\SOFTWARE\Microsoft\Windows\CurrentVersion

Dubbeltklik in het detailpaneel rechts in het venster op de registerwaarde **ProgramFilesDir**.



6. Typ in het venster **Tekenreeks bewerken** de tekst **D:\Program Files** in het veld **Waardegegevens** box. Klik op **OK** en sluit vervolgens Register-editor af.



7. **Start uw computer opnieuw op.**

8. Dubbelklik op het bureaublad op **Deze computer**, dubbelklik op **Station C:** en dubbelklik vervolgens op **Program Files**. Knip en plak alle mappen in **D:\Program Files** BEHALVE de volgende mappen:

Common Files

ezHelper

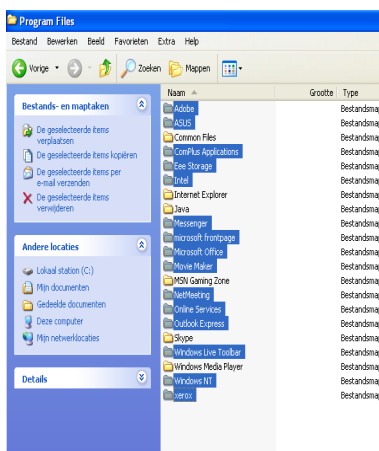
Internet Explorer

JAVA

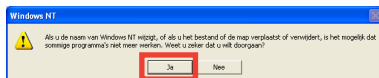
MSN Gaming Zone

Skype

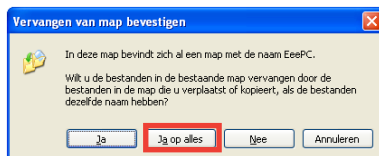
Windows Media Player



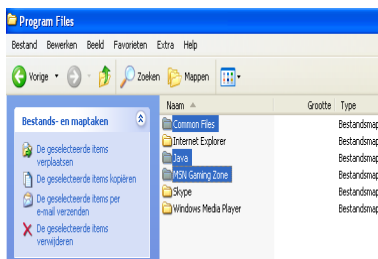
9. Een bericht met een systeemwaarschuwing verschijnt om het verplaatsen van bestanden te bevestigen. Klik op **Ja** om door te gaan.



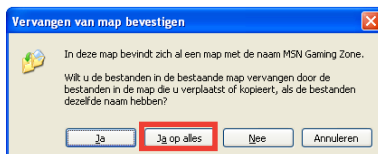
10. Het venster **Vervangen van map bevestigen** wordt weergegeven terwijl de bestanden worden verplaatst. Klik op **Ja op alles** om door te gaan.



11. Kopieer de mappen **Common Files**, **JAVA** en **MSN Gaming Zone** van C:\Program Files naar D:\Program Files.



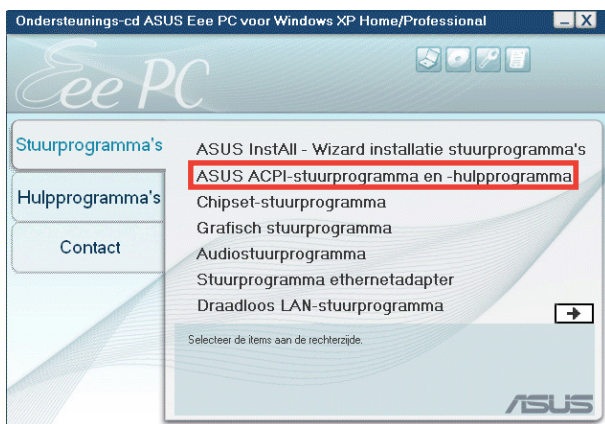
12. Het venster **Vervangen van map bevestigen** wordt weergegeven terwijl de bestanden worden verplaatst. Klik op **Ja op alles** om door te gaan.



13. Installeer de eerder verwijderde stuurprogramma's en programma's met behulp van de ondersteunings-dvd van de Eee PC.



Denk eraan **ASUS ACPI-stuurprogramma en hulpprogramma** te installeren VOORDAT u Eee Instant Key en Super Hybrid Engine installeert.



14. Download en installeer **Microsoft SQL Server 2005 Compact Edition** en **Microsoft PowerPoint Viewer 2007** vanaf de volgende websites:

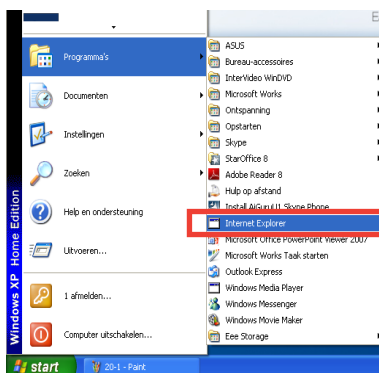
Microsoft SQL Server 2005 Compact Edition:

<http://www.microsoft.com/downloads/details.aspx?FamilyID=85e0c3ce-3fa1-453a-8ce9-af6ca20946c3&DisplayLang=en>

Microsoft PowerPoint Viewer 2007:

<http://www.microsoft.com/downloads/details.aspx?displaylang=nl&FamilyID=048dc840-14e1-467d-8dca-19d2a8fd7485>

15. U kunt de ontbrekende programmapictogrammen zien. Voer het programma uit en het programmapictogram wordt automatisch hersteld.



Voordat u de installatie van alle hardwarestuurprogramma's hebt voltooid, kunt u foutberichten zien tijdens het starten van MSN 4.0 en Movie Maker. Installeer gewoon het audiostuurprogramma zodat alle programma's normaal werken.

