

Procedimentos para alterar a localização predefinida de instalação de programas no Windows XP

A maioria dos programas são instalados na Unidade C: por predefinição. Siga as instruções neste manual para modificar a localização predefinida de instalação de programas da Unidade C: para a Unidade D: para libertar mais espaço na Unidade C: para actualizações de sistema importantes do Windows.

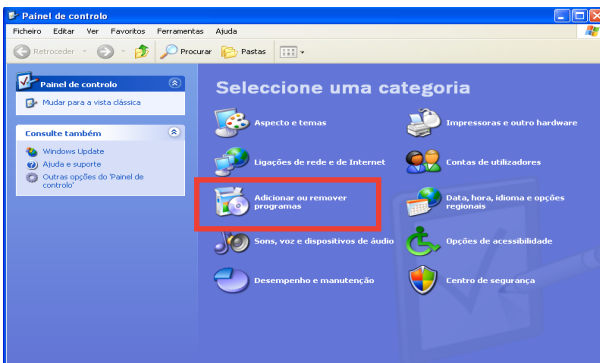


Prepare uma unidade óptica externa e o DVD de suporte do Eee PC para o posterior restauro do sistema e instalação de controladores e programas.



Todos os ficheiros na Unidade C: e Unidade D: serão eliminados após o restauro do sistema. Recomendamos que efectue uma cópia de segurança dos seus ficheiros importantes antes de continuar com os procedimentos seguintes.

1. Siga as instruções incluídas no manual do seu Eee PC para restaurar o sistema para as definições de fábrica utilizando o DVD de suporte do Eee PC. Ligue o Eee PC e inicie a sessão no ambiente Windows.
2. Clique em **Iniciar > Definições > Painel de controlo**, depois clique em **Adicionar ou remover programas**.

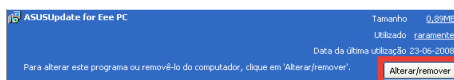


3. Siga as instruções seguintes para desinstalar todos estes programas individualmente.

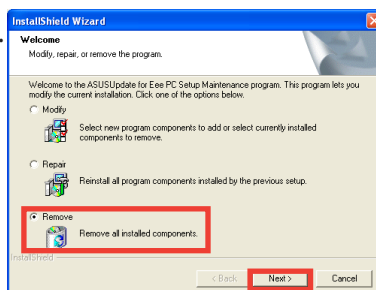
ASUS Update	Microsoft SQL Server 2005
ASUS OS Cleaner	Windows Live
Eee InstantKey	Bluetooth
Motor Super Híbrido	Controlador áudio Realtek
Eee Storage	Controlador ASUS ACPI
eCap	Controlador Azurewave NE766

ASUS Update

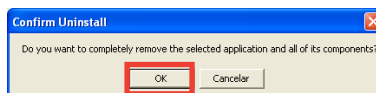
- A. Clique em **Alterar/Remove**.



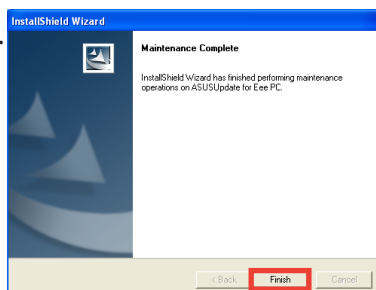
- B. Selecione **Remove**, depois clique em **Seguinte**.



- C. Clique em **OK**.

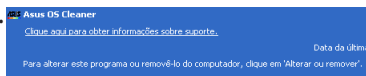


- D. Clique em **Concluir** após a desinstalação do programa.

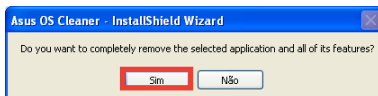


ASUS OS Cleaner

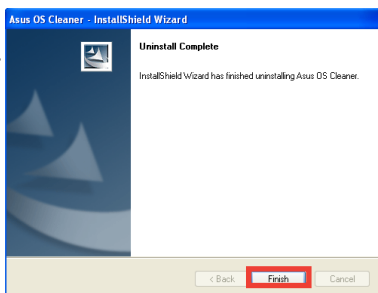
- A. Clique em **Remover**.



- B. Clique em **Sim**.

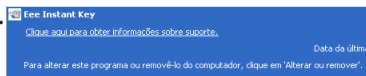


- C. Clique em **Concluir** após a desinstalação do programa.

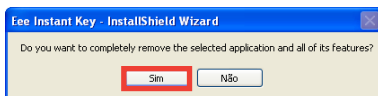


Eee Instant Key

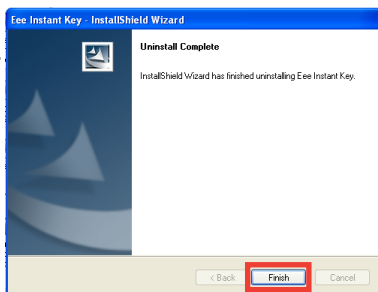
- A. Clique em **Remover**.



- B. Clique em **Sim**.

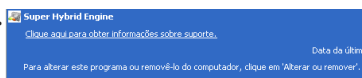


- C. Clique em **Concluir** após a desinstalação do programa.

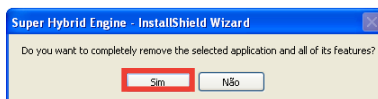


Motor Super Híbrido

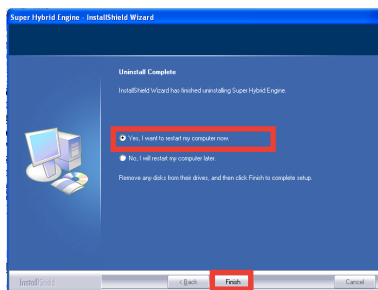
- A. Clique em **Remover**.



- B. Clique em **Sim**.



- C. Selecione **Sim, desejo reiniciar o meu computador agora e depois clique em Concluir** após a desinstalação do programa.

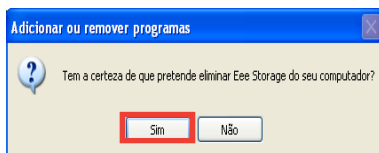


Eee Storage

A. Clique em **Alterar/Remover**.

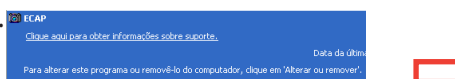


B. Clique em **Sim**.

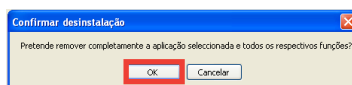


ECAP

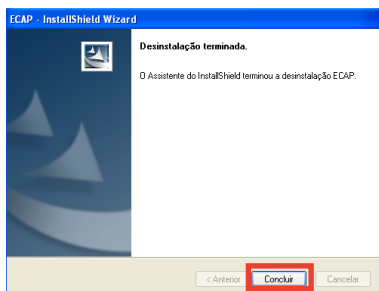
A. Clique em **Remover**.



B. Clique em **Sim**.

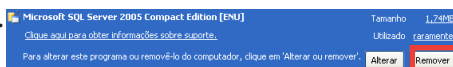


C. Clique em **Concluir** após a desinstalação do programa.

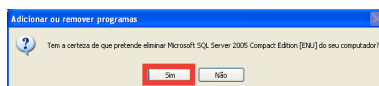


Microsoft SQL Server 2005

- A. Clique em **Remover**.

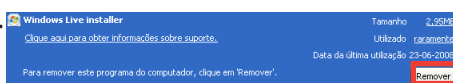


- B. Clique em **Sim**.

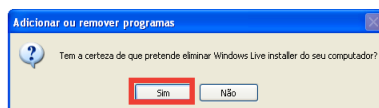


Instalador Windows Live

- A. Clique em **Remover**.

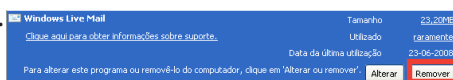


- B. Clique em **Sim**.

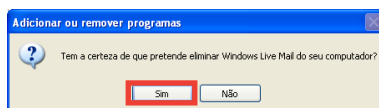


Windows Live Mail

- A. Clique em **Remover**.



- B. Clique em **Sim**.

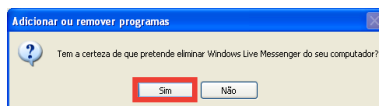


Windows Live Messenger

- A. Clique em **Remover**.

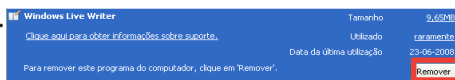


- B. Clique em **Sim**.

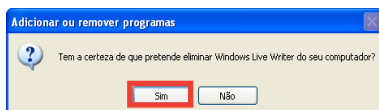


Windows Live Writer

A. Clique em **Remover**.

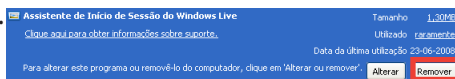


B. Clique em **Sim**.

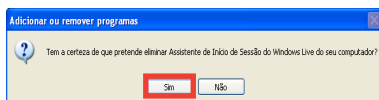


Assistente de Início de Sessão do Windows Live

A. Clique em **Remover**.

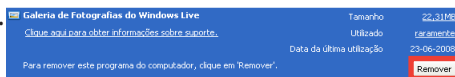


B. Clique em **Sim**.

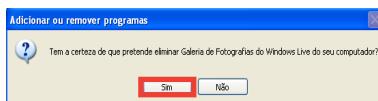


Galeria de Fotografias do Windows Live

A. Clique em **Remover**.

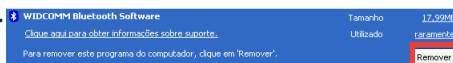


B. Clique em **Sim**.

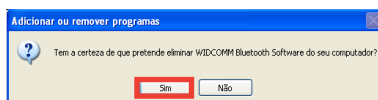


Software Bluetooth WIDCOMM

- A. Clique em **Remover**.



- B. Clique em **Sim**.

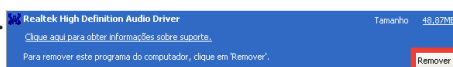


- C. Selecione **Sim** para reiniciar o sistema após a desinstalação do programa.

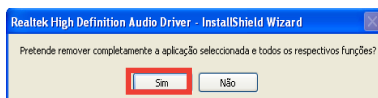


Controlador áudio Realtek

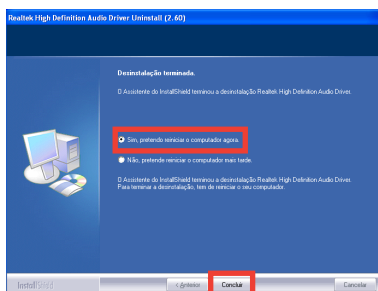
- A. Clique em **Remover**.



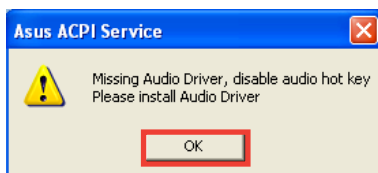
- B. Clique em **Sim**.



- C. Selecione **Sim, pretendo reiniciar o computador agora** e depois clique em **Concluir** após a desinstalação do programa.

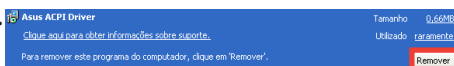


- D. Após o reinício do Windows, irá aparecer uma mensagem de aviso. Isso é normal porque o controlador de áudio foi removido. Clique em **OK** para fechar a janela.

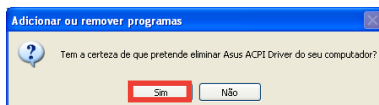


Controlador ASUS ACPI

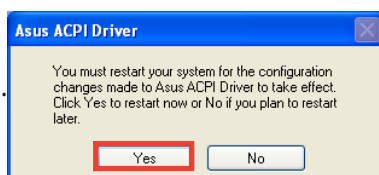
A. Clique em **Remover**.



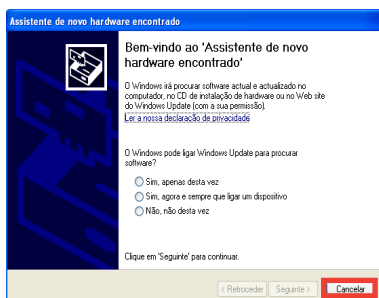
B. Clique em **Sim**.



C. Selecione **Sim** para reiniciar o sistema após a desinstalação do programa.

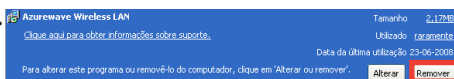


D. Após o reinício do Windows, irá aparecer uma janela do Assistente de novo hardware encontrado. Isso é normal porque o controlador ACPI foi removido. Clique em **Cancelar** para fechar o assistente.

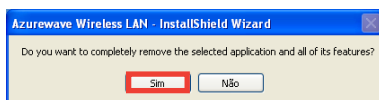


Rede sem fios Azureware

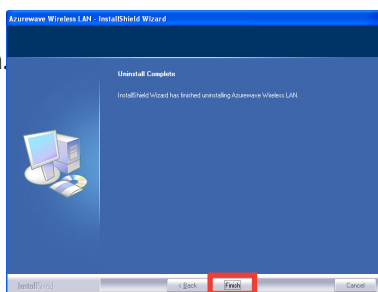
A. Clique em **Remover**.



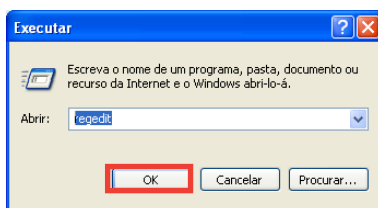
B. Clique em **Sim**.



- C. Clique em **Concluir** após a desinstalação do programa.



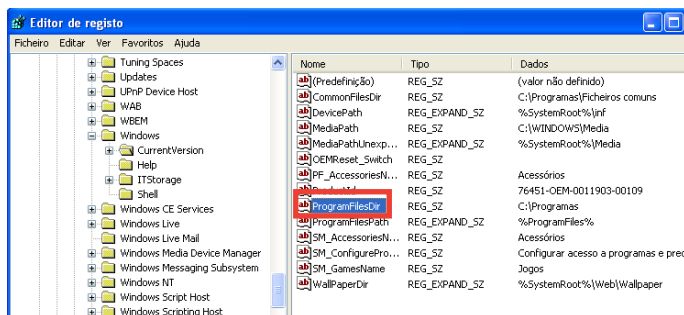
4. Depois de remover todos os programas indicados anteriormente, clique em **Iniciar**, clique em **Executar**, escreva **regedit** na caixa **Abrir**, e depois clique em **OK**.



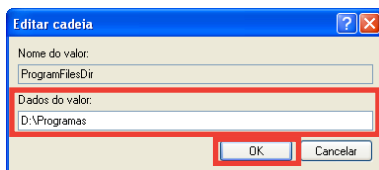
5. Na janela do Editor de registo, localize e clique na seguinte subchave de registo:

HKEY_LOCAL_MACHINE\SOFTWARE\Microsoft\Windows\CurrentVersion

No painel de detalhes à direita na janela do Editor de registo, faça duplo clique no valor de registo **ProgramFilesDir**.



6. Na janela **Editar cadeia**, introduza **D:\Programas** na caixa **Dados do valor**. Clique em **OK** e saia do Editor de registo.



7. **Reinicie o computador.**

8. Faça duplo clique em **O meu computador** no ambiente de trabalho, faça duplo clique em **Unidade C:** e depois faça duplo clique em **Programas**. Corte e cole todas as pastas em **D:\Programas** EXCEPTO as seguintes pastas:

Ficheiros comuns

ezHelper

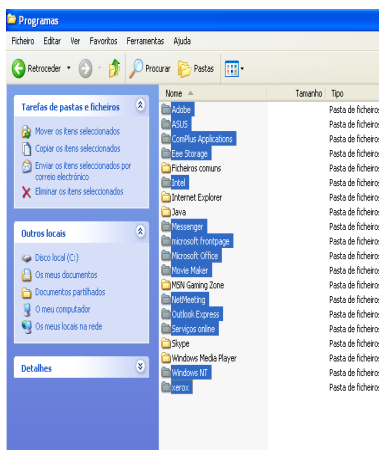
Internet Explorer

JAVA

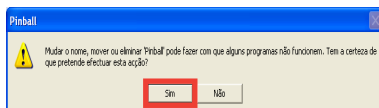
MSN Gaming Zone

Skype

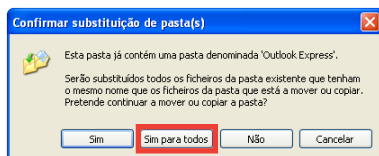
Windows Media Player



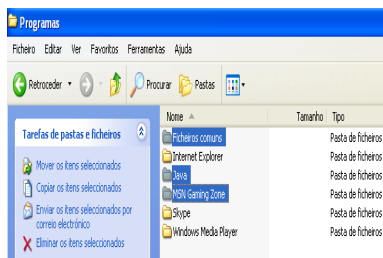
9. Irá aparecer uma mensagem de aviso do sistema para confirmar se deseja mover os ficheiros. Clique em **Sim** para continuar.



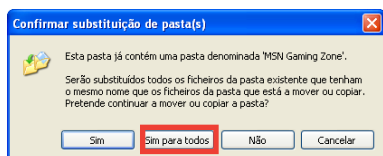
10. Irá aparecer uma janela para **Confirmar Substituição de Pastas** enquanto estiver a mover os ficheiros. Clique em **Sim para todos** para continuar.



11. Copie as pastas **Ficheiros comuns, JAVA e MSN Gaming Zone** de C:\Programas para D:\Programas.



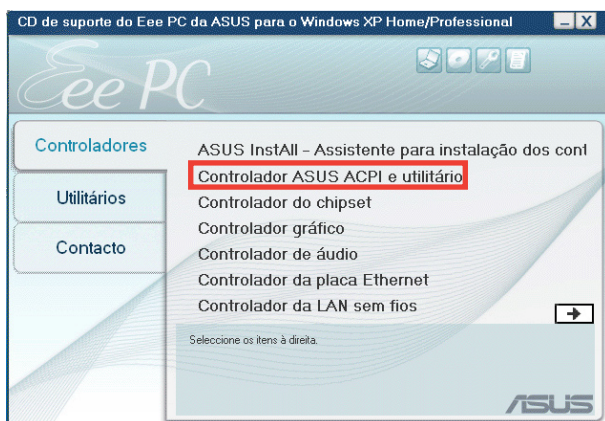
12. Irá aparecer uma janela para **Confirmar Substituição de Pastas** enquanto estiver a mover os ficheiros. Clique em **Sim para todos** para continuar.



13. Instale os controladores e programas removidos anteriormente utilizando o DVD de suporte do Eee PC.



Lembre-se que deve instalar o **Controlador ASUS ACPI e Utilitário** ANTES de instalar o Eee Instant Key e o Motor Super Híbrido.



14. Transfira e instale o **Microsoft SQL Server 2005 Compact Edition** e o **Microsoft PowerPoint Viewer 2003** dos seguintes Web sites:

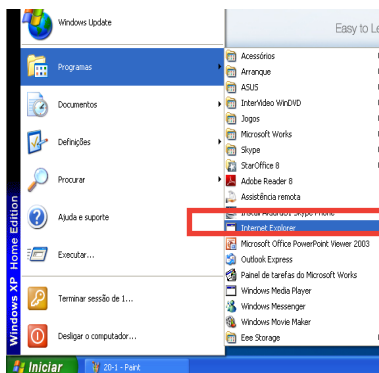
Microsoft SQL Server 2005 Compact Edition:

<http://www.microsoft.com/downloads/details.aspx?FamilyID=85e0c3ce-3fa1-453a-8ce9-af6ca20946c3&DisplayLang=en>

Microsoft PowerPoint Viewer 2003:

<http://www.microsoft.com/downloads/details.aspx?displaylang=pt-pt&FamilyID=428d5727-43ab-4f24-90b7-a94784af71a4>

15. É possível que faltem alguns ícones de programas. Basta executar o programa para que o seu ícone seja restaurado automaticamente.



Antes de terminar de instalar todos os controladores de hardware, poderão ser exibidas mensagens de erro ao executar o MSN 4.0 e o Movie Maker. Instale o controlador de áudio para que todos os programas sejam executados normalmente.

