

Изменение места расположения программы по умолчанию при установке в Windows XP

Большинство программ в ОС Windows по умолчанию устанавливается на диск C:. В данном руководстве описан способ выбора диска D: вместо диска C: в качестве места расположения программы по умолчанию при установке, чтобы сохранить на диске C: место для более важных системных обновлений Windows.

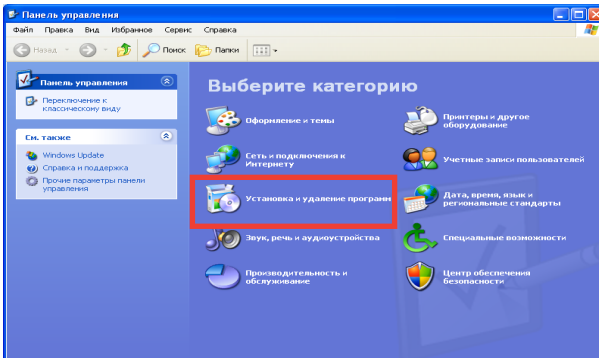


Подготовьте внешний дисковод для компакт-дисков и сопроводительный диск DVD устройства Eee PC, чтобы выполнить восстановление системы и установку драйвера и программы.



После восстановления системы все файлы на дисках C: и D: будут удалены. Перед продолжением рекомендуется создать резервную копию важных файлов.

1. Следуйте указаниям руководства пользователя устройства Eee PC, чтобы выполнить восстановление заводских настроек системы с помощью сопроводительного диска DVD для устройства Eee PC. Включите Eee PC и войдите в среду Windows.
2. Выберите **Пуск > Настройки > Панель управления**, а затем **Установка и удаление программ**.

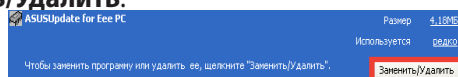


3. Следуйте указаниям, чтобы удалить все следующие программы по очереди.

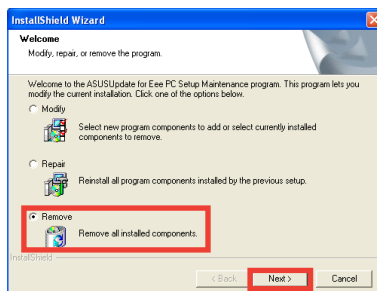
Обновление ASUS	Microsoft SQL Server 2005
Средство очистки ОС ASUS	Windows Live
Eee InstantKey	Bluetooth
Super Hybrid Engine	Драйвер аудио Realtek
Память Eee	Драйвер ACPI для ASUS
eCap	Драйвер NE766 Azurewave

Обновление ASUS

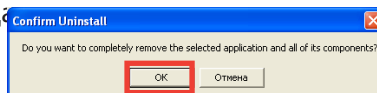
- A. Нажмите **Заменить/Удалить**.



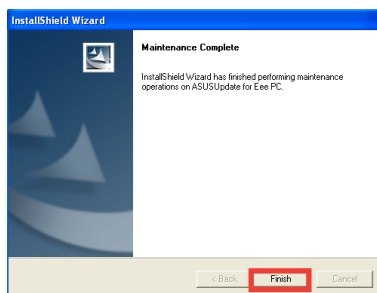
- B. Выберите **Удалить** и нажмите **Далее**.



- C. Нажмите **ОК**.

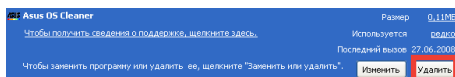


- D. Нажмите **Готово** после уда



Средство очистки ОС ASUS

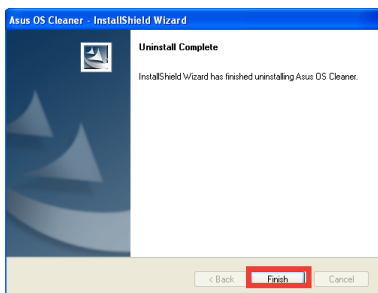
A. Нажмите **Удалить**.



B. Нажмите **Да**.

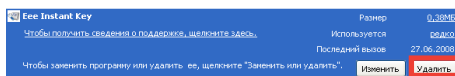


C. Нажмите **Готово** после удаления программы.



Eee Instant Key

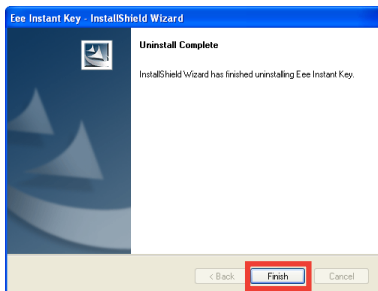
A. Нажмите **Удалить**.



B. Нажмите **Да**.

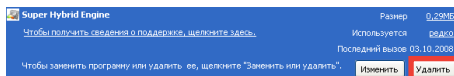


C. Нажмите **Готово** после удаления программы.

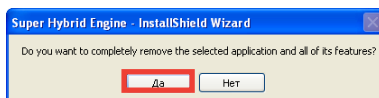


Super Hybrid Engine

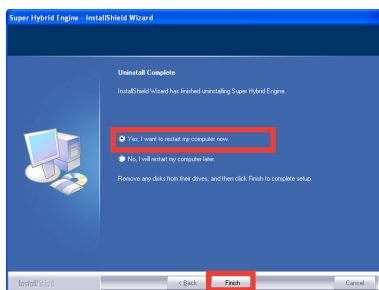
A. Нажмите **Удалить**.



B. Нажмите **Да**.

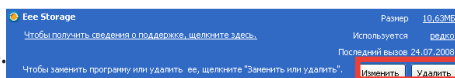


C. Выберите пункт **Да, выполнить перезагрузку сейчас**, а затем нажмите **Готово** после удаления программы.

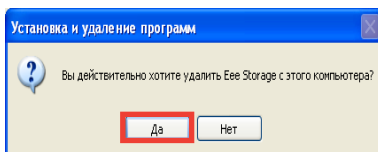


Память Eee

А. Нажмите **Изменить/Удалить**.

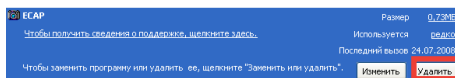


В. Нажмите **Да**.

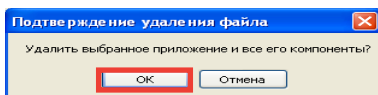


ЕСАР

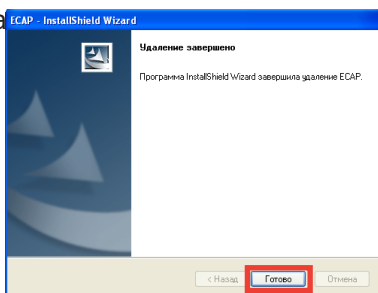
А. Нажмите **Удалить**.



В. Нажмите **Да**.

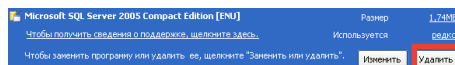


С. Нажмите **Готово** после уда

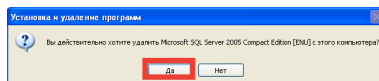


Microsoft SQL Server 2005

A. Нажмите **Удалить**.

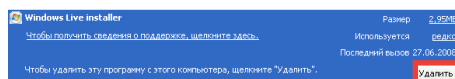


B. Нажмите **Да**.

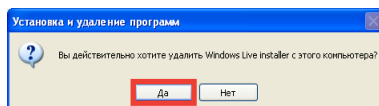


Установщик Windows Live

A. Нажмите **Удалить**.

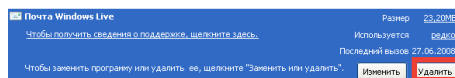


B. Нажмите **Да**.

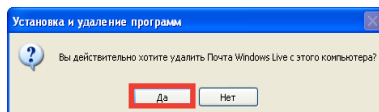


Почта Windows Live

A. Нажмите **Удалить**.

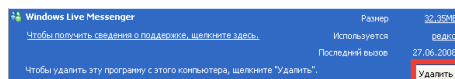


B. Нажмите **Да**.

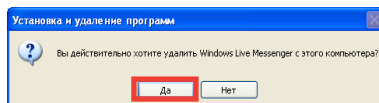


Windows Live Messenger

A. Нажмите **Удалить**.

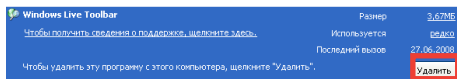


B. Нажмите **Да**.

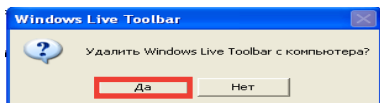


Панель управления Windows Live

A. Нажмите **Удалить**.

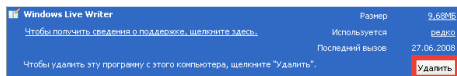


B. Нажмите **Да**.

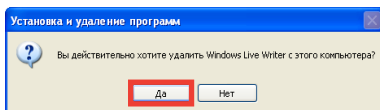


Windows Live Writer

A. Нажмите **Удалить**.

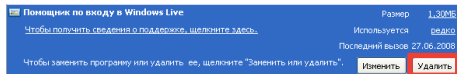


B. Нажмите **Да**.

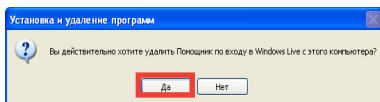


Помощник регистрации в Windows Live

A. Нажмите **Удалить**.

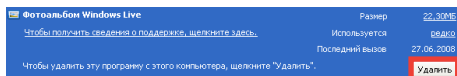


B. Нажмите **Да**.

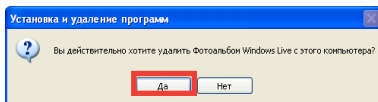


Фотогалерея Windows Live

A. Нажмите **Удалить**.

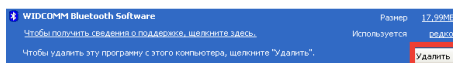


B. Нажмите **Да**.

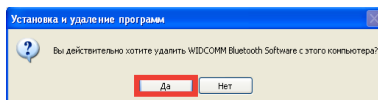


Программное обеспечение WIDCOMM Bluetooth

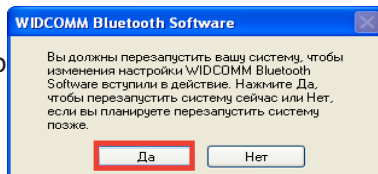
- A. Нажмите **Удалить**.



- B. Нажмите **Да**.

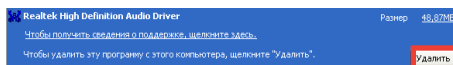


- C. Нажмите **Да**, чтобы перезагрузить компьютер после удаления программы.

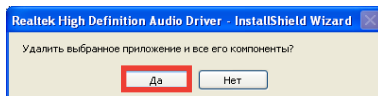


Драйвер аудио Realtek

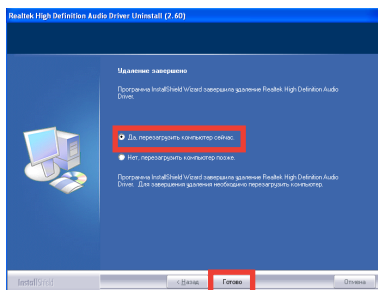
- A. Нажмите **Удалить**.



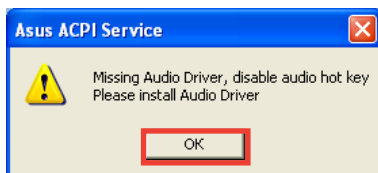
- B. Нажмите **Да**.



- C. Выберите пункт **Да**, **перезагрузку компьютер сейчас**, а затем нажмите **Готово** после удаления программы.

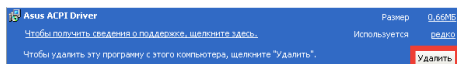


- D. После перезагрузки Windows отобразится сообщение с предупреждением. Это не является неисправностью, так как удален аудиодрайвер. Нажмите **ОК**, чтобы закрыть окно.

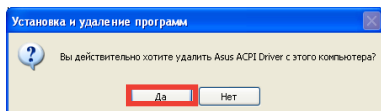


Драйвер ACPI для ASUS

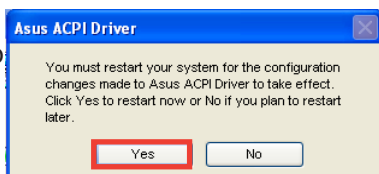
A. Нажмите **Удалить**.



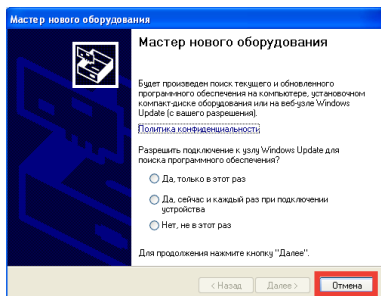
B. Нажмите **Да**.



C. Нажмите **Да**, чтобы перезагрузить компьютер после удаления программы.

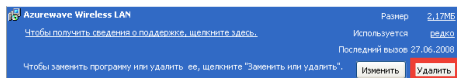


D. После перезагрузки Windows отобразится окно мастера установки оборудования. Это не является неисправностью, так как удален драйвер ACPI. Нажмите **Отмена**, чтобы закрыть мастер.

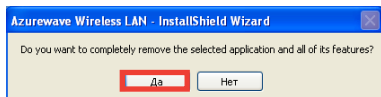


Беспроводная локальная сеть Azurewave

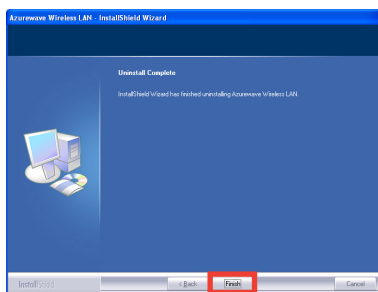
A. Нажмите **Удалить**.



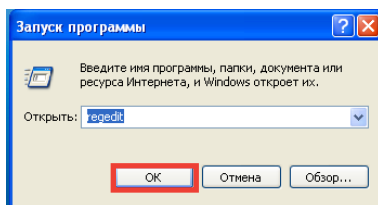
B. Нажмите **Да**.



- С. Нажмите **Готово** после удаления программы.



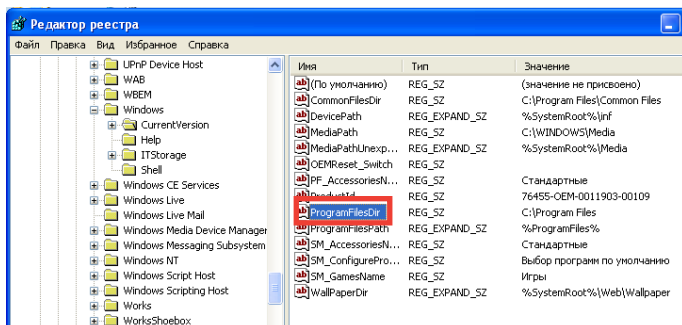
4. После удаления всех предыдущих программ выберите **Пуск**, затем **Выполнить**, введите **regedit** в поле Открыть: и нажмите **ОК**.



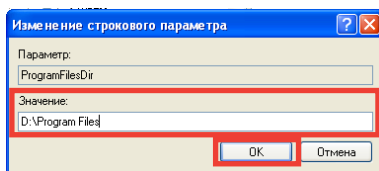
5. В окне редактора реестра найдите и выберите следующий подключ реестра:

HKEY_LOCAL_MACHINE\SOFTWARE\Microsoft\Windows\CurrentVersion

В панели подробных сведений в правой части окна редактора реестра дважды щелкните значение **ProgramFilesDir**.

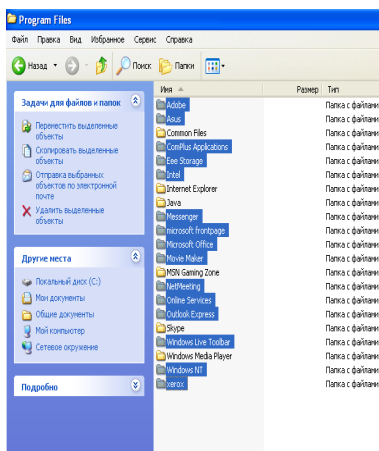


6. В окне **Изменение строкового параметра** в поле **Значение:** введите **D:\Program Files**. Нажмите **OK** и закройте окно редактора реестра.



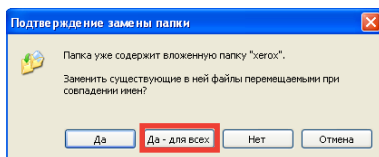
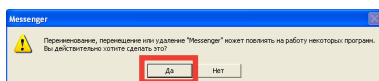
7. **Выполните перезагрузку компьютера.**

8. Дважды щелкните значок **Мой компьютер** на рабочем столе, затем дважды щелкните значок **Диск C:** и папку **Program Files**. Вырежьте и вставьте по адресу **D:\Program Files** все папки, КРОМЕ следующих:

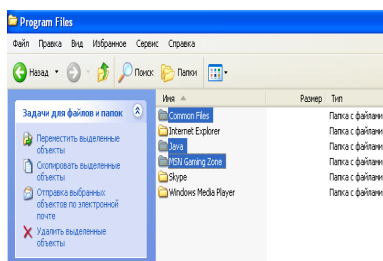


Common Files
ezHelper
Internet Explorer
JAVA
MSN Gaming Zone
Skype
Windows Media Player

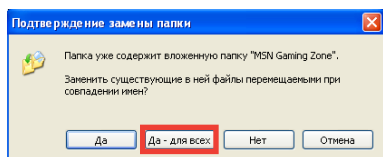
9. Отобразится сообщение системы с предупреждением для подтверждения перемещения файлов. Нажмите **Да** для продолжения.
10. При перемещении файлов отобразится окно **подтверждения замены папки**. Нажмите **Да-для всех** для продолжения.



11. Скопируйте папки **Common Files**, **JAVA** и **MSN Gaming Zone** и папки C:\Program Files в папку D:\Program Files.



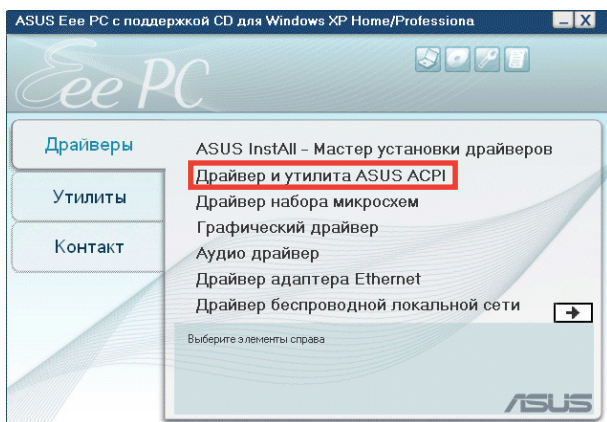
12. При перемещении файлов отобразится окно **подтверждения замены папки**. Нажмите **Да-для всех** для продолжения.



13. Установите ранее удаленные драйверы и программы с помощью сопроводительного диска DVD устройства Eee PC.



Обратите внимание, что приложение **Драйвер и утилита ASUS ACPI** необходимо установить **ПЕРЕД** приложениями Eee Instant Key и Super Hybrid Engine.



14. Загрузите и установите **Microsoft SQL Server 2005 Compact Edition** и **Microsoft PowerPoint Viewer 2007** со следующих веб-узлов:

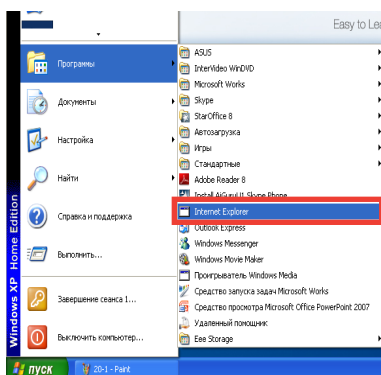
Microsoft SQL Server 2005 Compact Edition:

<http://www.microsoft.com/downloads/details.aspx?displaylang=ru&FamilyID=85e0c3ce-3fa1-453a-8ce9-af6ca20946c3>

Microsoft PowerPoint Viewer 2007:

<http://www.microsoft.com/downloads/details.aspx?displaylang=ru&FamilyID=048dc840-14e1-467d-8dca-19d2a8fd7485>

15. Возможно, некоторые значки программ не будут отображаться. Чтобы автоматически восстановить значок, просто запустите программу.



До завершения установки всех драйверов оборудования, возможно, отобразятся сообщения об ошибках при запуске приложений MSN 4.0 и Movie Maker. Чтобы все программы работали без сбоев, установите аудиодрайвер.



