

Посібник з оновлення

Застереження

Компанія ASUS не несе відповідальності за пряму, непряму, навмисну чи ненавмисну шкоду, спричинену неправильним установленням і експлуатацією.

Заходи безпеки

- Щоб уникнути пошкодження компонентів статичною електрикою, перш ніж роботи щось із ними, надягніть заземлений браслет або торкніться безпечно заземленого предмета.
- Щоб уникнути короткого замикання, тримайте пристрій подалі від рідин або вологого середовища.
- Знімайте з рук каблучки, годинники й інші металеві предмети.
- Тримайте компоненти за краї, щоб не торкатися мікросхем.
- Перед підключенням до джерела змінного струму встановіть усі компоненти належним чином.
- Щоб зменшити ризик травм через пожежі або вибух, не користуйтеся адаптерами живлення або акумуляторами з інших пристроїв. Користуйтеся лише сертифікованими адаптерами живлення або акумуляторами, наданими виробником або авторизованими продавцями.
- Щоб уникнути пошкодження, перш ніж від'єднувати кабелі, від'єднайте всі затискачі або клапани.

- Щоб уникнути пошкодження кабелів, з'єднувачів і мережевих вилок, під час від'єднання тягнути за них потрібно рівномірно.
- Щоб уникнути пошкодження пристрою, використовуйте на ньому гвинти відповідного типу.
- Перш ніж підключати будь-які кабелі, переконайтеся, що їх орієнтовано належним чином.
- Після зняття та перед установленням будь-яких компонентів повністю видаляйте всі залишки клею.
- Перед початком кожного кроку фотографуйте зовнішній вигляд кабелів, місця їхнього прокладання, з'єднувачі та гвинти для подальшого використання.

Контрольний список перевірок перед ремонтом

- Перед початком виконання будь-яких процедур обслуговування уважно прочитайте весь посібник і дотримуйтеся всіх інструкцій.
- Створіть резервну копію даних на своєму пристрої.
- Покладіть пристрій на чисту й стійку поверхню.
- Вимкніть пристрій.
- Від'єднайте всі підключені периферійні пристрої та кабелі.
- Від'єднайте всі силові кабелі та вийміть акумулятор (якщо є).

ВАЖЛИВО!

- Якщо ви не впевнені щодо правильності виконання описаних процедур обслуговування, зупиніться та зверніться по допомогу в авторизований сервісний центр.
 - Для гарантії максимальної сумісності та надійності роботи купуйте замінні компоненти в авторизованих пунктах продажу цього пристрою.
-

ПРИМІТКА.

- Рисунки наведено лише для довідки.
 - Процедури обслуговування, описані в цьому посібнику, залежать від конфігурації моделі та можуть не відображати весь процес обслуговування. Щодо обслуговування тих компонентів, які не описані в цьому посібнику, зверніться по додаткову допомогу в авторизований сервісний центр.
 - Зберігайте всю клейку стрічку, ізоляційні матеріали, гвинти й інші знімні елементи в безпечному місці до завершення процедури обслуговування, оскільки вони можуть знадобитися під час установа.
-

Інструменти для встановлення



Викрутка

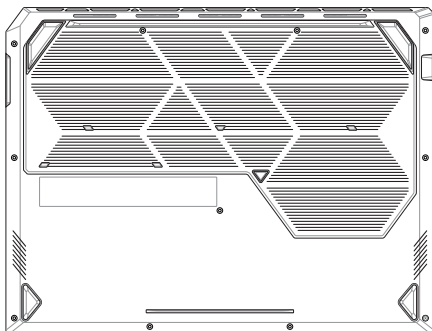


Пластмасове лезо



Пінцет

Нижня кришка



Перед початком роботи

Уважно прочитайте **Попередження щодо техніки безпеки** та виконайте кроки з **Контрольного списку перевірок перед ремонтом**.

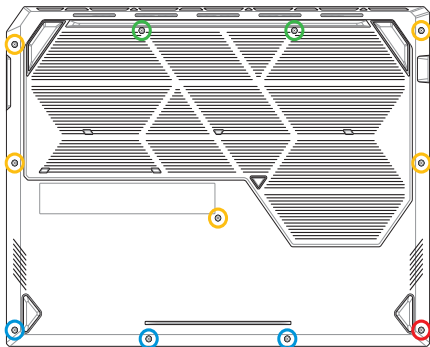
Список гвинтів

- ⊕ M2,0 × 13,0 (2 шт.)
- ⊕ M2,0 × 7,0 (5 шт.)
- ⊕ M2,0 × 3,5 (3 шт.)
- ⊕ M2,0 × 6,0 (1 шт., підйомний гвинт)

Зняття

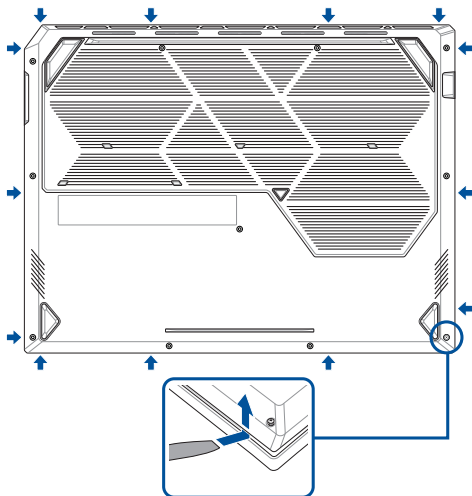
ВАЖЛИВО! Після зняття нижньої кришки живлення системи буде автоматично вимкнено. Щоб відновити живлення, надійно закріпіть нижню кришку та підключіть адаптер змінного струму до ноутбука після завершення обслуговування.

1. Зніміть гвинти з нижньої кришки.
2. Послабте підйомний гвинт, не виймаючи його з кришки.



3. Використовуючи пластмасове лезо, відкрийте позначену частину нижньої кришки, як показано на зображенні нижче.
4. Зніміть нижню кришку.

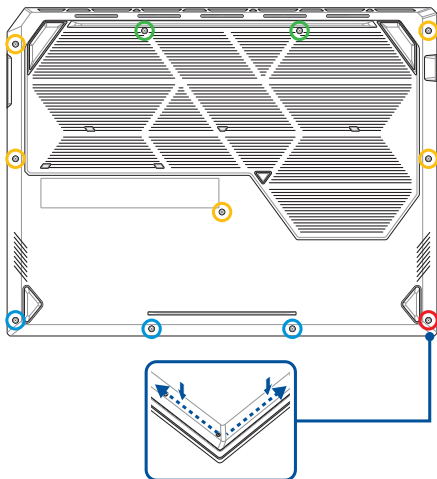
ВАЖЛИВО! Щоб уникнути пошкодження, уникайте ковзання пластмасового леза вздовж бічної панелі пристрою або вентиляційних отворів.



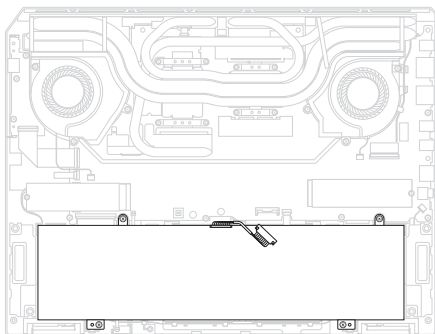
Установлення

ВАЖЛИВО! Після зняття нижньої кришки живлення системи буде автоматично вимкнено. Щоб відновити живлення, надійно закріпіть нижню кришку та підключіть адаптер змінного струму до ноутбука після завершення обслуговування.

1. Установіть нижню кришку.
2. Обережно натисніть на нижню кришку, доки вона не стане на місце з клацанням.
3. Закріпіть нижню кришку знятими раніше гвинтами.
4. Закрутіть підйомний гвинт.



Акумулятор



Перед початком роботи

1. Уважно прочитайте **Попередження щодо техніки безпеки** та виконайте кроки з **Контрольного списку перевірок перед ремонтом**.
2. Зніміть зазначені нижче компоненти.
 - Нижня кришка

Список гвинтів

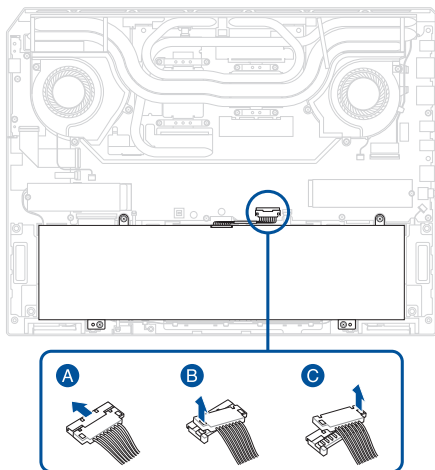
- ⊕ M2,0 × 3,5 (4 шт.)

Зняття

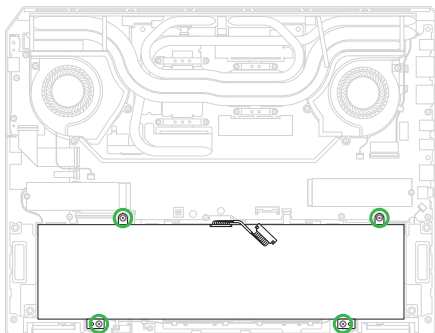
1. Від'єднайте кабель живлення акумулятора.

ВАЖЛИВО!

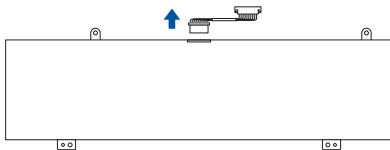
- Від'єднайте кабель живлення акумулятора, піднявши спочатку сторону з червоними проводами.
 - У разі проколу акумулятора може виникнути серйозний ризик займання або вибуху. Якщо ви не впевнені щодо продовження виконання описаних процедур, зупиніться та зверніться по допомогу в авторизований сервісний центр.
-



2. Викрутіть гвинти з акумулятора.
3. Вийміть акумулятор.

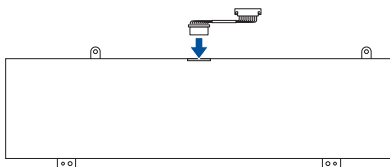


4. Від'єднайте кабель живлення акумулятора.

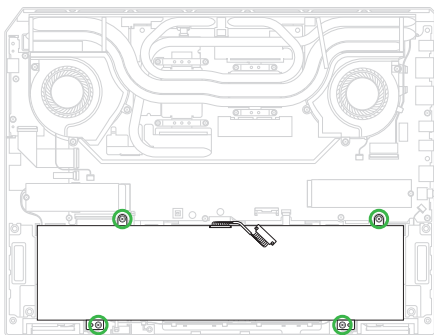


Установлення

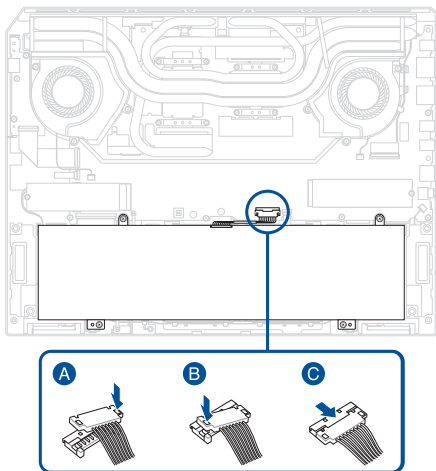
1. Підключіть кабель живлення акумулятора до акумулятора.



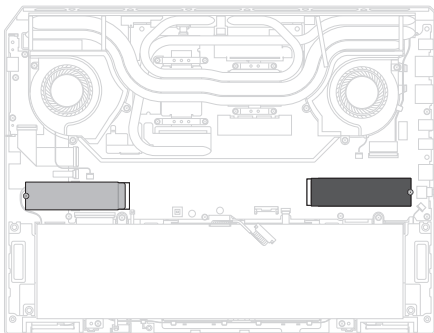
2. Установіть акумулятор.
3. Закріпіть акумулятор викрученими раніше гвинтами.



4. Підключіть кабель живлення акумулятора.
5. Установіть компоненти, які було знято, як зазначено в розділі *Перед початком роботи*.



Модуль SSD M.2



Перед початком роботи

ВАЖЛИВО! У разі зняття цього компонента термопасту, термопрокладки, рідкий метал або інші теплопровідні матеріали необхідно повністю видалити й замінити. Перш ніж продовжити, переконайтеся, що змінні матеріали доступні, або зверніться по допомогу в авторизований сервісний центр.

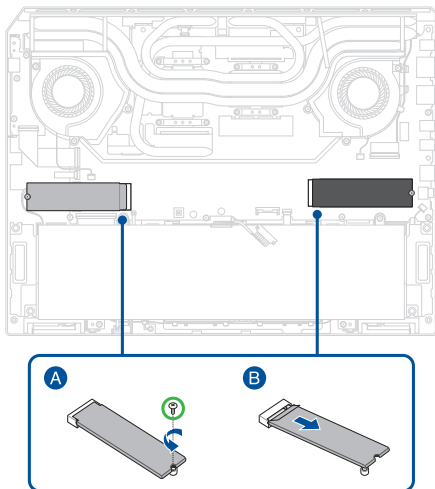
1. Уважно прочитайте **Попередження щодо техніки безпеки** та виконайте кроки з **Контрольного списку перевірок перед ремонтом**.
2. Зніміть зазначені нижче компоненти.
 - Нижня кришка
 - Акумулятор

Список гвинтів

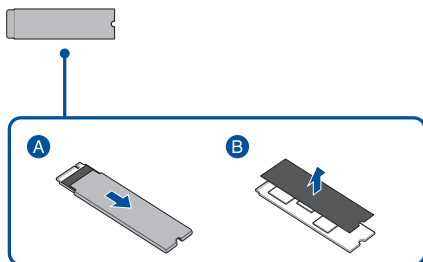
- ⊕ M2,0 × 2,5 (2 шт.)

Зняття

1. Викрутіть гвинти, а потім зніміть модулі SSD M.2 із системної плати.

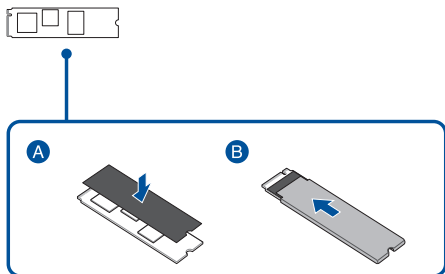


2. Зніміть алюмінієву фольговану оболонку, а потім видаліть поліефірну плівку.



Установлення

1. Прикріпіть поглинальні аркуші до модулів SSD M.2.
2. Уставте модулі SSD M.2 в алюмінієву фольговану оболонку, як показано на зображенні нижче.



3. Вирівняйте й уставьте модулі SSD M.2 в з'єднувач M.2, а потім закріпіть модулі на системній платі за допомогою раніше викручених гвинтів.
4. Установіть компоненти, які було знято, як зазначено в розділі *Перед початком роботи*.

