



TUF GAMING

+ TUF GAMING | LAPTOP +
USER GUIDE
+ +

ASUS

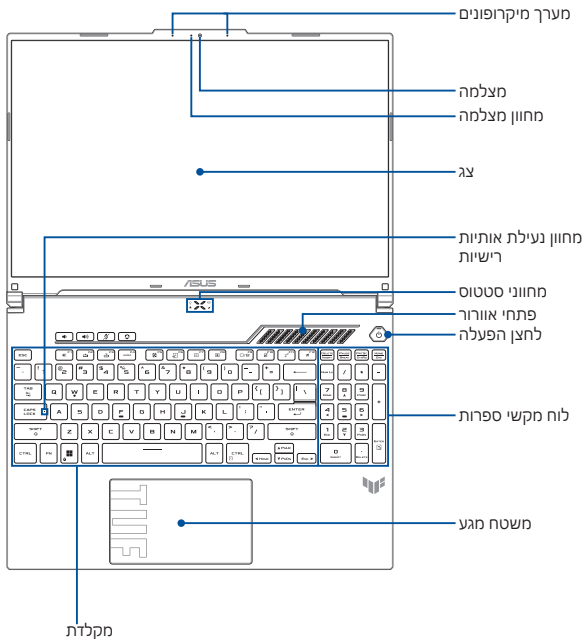
More info:



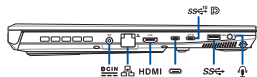
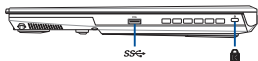
מבט מהחזית

הערה:

- פריסת המקלדת עשויה להשתנות בהתאם לאזור או למדינה. מבט מהחזית עשוי גם להשתנות בהתאם לדגם של מחשב PC.
- סגירה של המכסה בזמן שהמערכת נמצאת תחת עומס כבד מאלצת את מחשב ה-PC לעבור למצב שינה למניעת התחממות-יתר.



יציאות קלט/פלט וחריצים



HDMI יציאת **HDMI**

USB 3.2 Gen 1 יציאת **SS**


Thunderbolt™ 4 יציאת 

Kensington® חריץ אבטחת 

יציאה משולבת - USB 3.2 Gen 2 Type-C
Power Delivery/DisplayPort/C® **SS** 

כניסת מתח (DC) **DCIN**

תקע אוזניות/דיבורית/מיקרופון 

יציאת LAN 

חשוב!

למיניעת נזקים, יש להשתמש במקורות חשמל 20V/5A לטעינת מחשב המחברת באמצעות היציאה המשולבת USB ו-Power Delivery. לקבלת מידע נוסף וסיוע, יש לפנות למרכז שירות של ASUS.

צעדים ראשונים

חשוב! אין להשתמש במחשב נייד זה לכריית מטבעות קריפטוגרפיים (לשם כך נדרשת כמות עצומה של חשמל וזמן רב כדי להשיג מטבע וירטואלי הניתן להמרה) ולא פעילויות קשורות.

1. טעינת מחשב ה-PC

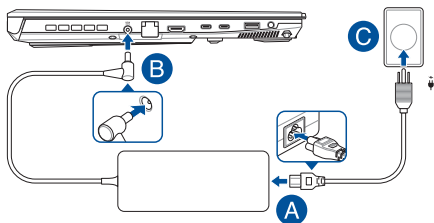
A. חבר את כבל מתאם החשמל אל מתאם החשמל.

B. חבר את מתאם החשמל אל יציאת חיבור החשמל של מחשב ה-PC.

C. חבר את מתאם החשמל אל מקור החשמל במתח של 100-240 וולט.

חשוב! השתמש רק במתאם החשמל המצורף לטעינת הסוללה ולהספקת חשמל למחשב ה-PC.

הערה: מראה מתאם החשמל עשוי להשתנות, בהתאם לדגם ולאזור שלך.



טען את מחשב ה-PC במשך
3 שעות לפני השימוש
הראשון בסוללה.



2. הרם את הצג כדי לפתוח אותו

3. לחץ על לחצן ההפעלה

הודעות בטיחות למחשב ה-PC

אזהרה!

תחתית מחשב ה-PC יכולה להתחמם מאוד בזמן השימוש או בזמן טעינת הסוללה. כדי למנוע פגיעה כתוצאה מחשיפה לחום, אין להשאיר את מחשב ה-PC על הירכיים או חלקי הגוף השונים. כאשר עובדים עם מחשב ה-PC, אין להניח אותו על משטחים אשר עלולים לחסום את פתחי האוורור.

היחית!

- יש להשתמש במחשב PC זה רק בסביבה שבה הטמפרטורה היא בין 5°C (41°F) ל-35°C (95°F).
- עיינ במדקת הדירוג שבתחתית מחשב ה-PC כדי לוודא שמתאם החשמל תואם לדירוג החשמל.
- מתאם החשמל עלול להתחמם מאוד במהלך השימוש. אין לכסות את מתאם החשמל ויש לשמור אותו הרחק מהגוף כשהוא מחובר למקור חשמל.

חשוב!

- יש לוודא שמחשב ה-PC מחובר למתאם החשמל לפני הפעלתו בפעם הראשונה. יש לחבר תמיד את כבל החשמל לשקע בקיר בלי להשתמש בכבלים מאריכים. למען בטיחותך, חבר מכשיר זה אך ורק לשקע חשמל בעל הארקה.
- כאשר משתמשים במחשב ה-PC באמצעות מתאם חשמל, שקע החשמל חייב להיות קרוב ליחידה ונגיש.
- מצא את מדקת דירוג הפלט/קלט על מחשב ה-PC כדי לוודא שדירוג הקלט/פלט תואם למתאם החשמל. לחלק ממחשבי ה-PC יש מספר דירוגי פלט חשמלי בהתאם ליחידות הזמינות.
- פרטי מתאם חשמל:

| סוג מתאם | AC/DC | USB Power Delivery (במודולים נבחרים) |
|-----------------|-------------------------|---|
| מתח כניסה | 100–240 VAC | 100–240 VAC |
| תדירות כניסה | 50–60 Hz | 50–60 Hz |
| מתח יציאה מדורג | (280W) 14A / (240W) 12A | (100W) 5A |
| זרם יציאה מדורג | (280W) 20V / (240W) 20V | 20V |

אזהרה!

יש לקרוא את האזהרות הבאות לגבי סוללת מחשב ה-PC:

- אין לנסות לקצר את סוללת מחשב ה-PC.
- אין לנסות לפרק ולהרכיב מחדש את הסוללה (לגבי סוללה שאינה ניתנת להסרה בלבד).
- הסוללה שבה נעשה שימוש במכשיר עלולה לגרום לשרפה או לכוויה כימית אם מוציאים או מפרקים אותה.
- הפסק להשתמש בסוללה אם נמצאה בה דליפה.
- חובה למחזר סוללה זו ורכיביה או לסלקה לאשפה לפי התקנות.
- יש לשמור על הסוללה ועל רכיבים קטנים אחרים הרחק מהישג ידם של ילדים.
- רק טכנאים מורשים של ASUS רשאים להסיר את הסוללה הפנימית של המכשיר (לסוללה שאינה ניתנת להסרה בלבד).
- אם מחליפים את הסוללה בסוללה מסוג שגוי, היא עלולה להתפוצץ.
- אין להשליך אותה לאש.

מידע לגבי זכויות יוצרים

הנך מכיר בזאת כי כל הזכויות במדריך זה נשארות של ASUS. כל הזכויות, לרבות, אך ללא הגבלה, המופיעות במדריך או באתר האינטרנט, הן ויישארן קניינה הבלעדי של ASUS ו/או מי מהמורשים מטעמה. שום דבר מהאמור במדריך זה אינו מעביר אף זכות, או מקנה זכות כלשהי לך.

ASUS מעניקה מדריך זה כפי שהוא ללא אחריות מאף סוג שהוא. המפרטים והמידע המופיעים במדריך זה נכתבו למטרות מידע בלבד וכפופים לשינוי בכל עת ללא התראה מראש, ואין לפרשם כהתחייבות מצד ASUS.

זכויות יוצרים © 2023 ASUSTeK COMPUTER INC. כל הזכויות שמורות.

הגבלת החבות

ייתכנו מצבים שבהם, עקב מחדל מצד ASUS או חבות אחרת שלה, תהיה זכאי לפיצוי מצד ASUS. במקרים אלה, ללא קשר לסיבה שבגללה תהיה זכאי לפיצוי מצד ASUS, החבות של ASUS מסתכמת בזיקי גוף (כולל מוות) ובזיקי לקניין מוחשי ולקניין אישי מוחשי; או לחילופין כל נזק בפועל וישיר כתוצאה משיגאה או כשל במילוי חבות חוקית במסגרת הצהרת האחריות, עד למחיר הרשום בחוזה של כל אחד מהמוצרים.

האחריות של ASUS מסתכמת בפיצוי עבור האבדן, הנזק או התביעות על בסיס עילה חוזית, זיקית או הפרה במסגרת הצהרת אחריות זו.

מגבלה זו חלה גם על הספקים והמשווקים של ASUS. זוהי האחריות המשותפת המרבית של ASUS, הספקים שלה והמשווק שלה.

בשום נסיבות שהן, לא תחול על ASUS חבות בכל אחד מהמקרים הבאים: (1) כל תביעת זיקין שיגיש נגדך צד שלישי; (2) אבדן נתונים או נזק לנתונים; (3) נזק מיוחד, נלווה או עקיף או נזק כלכלי תוצאתי כלשהו (לרבות אבדן רווחים או הסכנות), גם אם הובאה לידי ASUS או מי מספקיה או המשווק שלה האפשרות לקיומם.

שירות ותמיכה

להודרת הגישה המלאה של המדריך האלקטרוני, עבור לאתר שלנו בכתובת: <https://www.asus.com/il/support/> ובחר בשפה המתאימה



אם יש לך בעיות כלשהן עם מחשב PC שלך, אנא בקר באתר האינטרנט שלנו לפתרון בעיות.

MyASUS מציעה מבחר של תוכנות תמיכה, לרבות פתרון בעיות, אופטימיזציה של ביצועי המוצר ושילוב של תוכנות ASUS, ומסייעת לארגן את שולחן העבודה האישי ולהגדיל את נפח האחסון. ניתן למצוא פרטים נוספים בכתובת <https://www.asus.com/il/support/FAQ/1038301/>

דרישות בטיחות חשמל

עבור מוצרים בעלי דירוג זרם חשמלי עד 6A ובמשקל עד 3 ק"ג נדרשים כבלי מתח שאושרו לשימוש בקוטר גדול או שווה ל: H05VV-F, 3G, 0.75 מ"מ² או H05VV-F, 2G, 0.75 מ"מ².



מניעת אובדן שמיעה

למניעת נזק אפשרי לשמיעה, אין להאזין לשמע בעוצמה גבוהה למשך זמן ארוך.

פרטים אודות חשיפה לתדרי RF לפי רשות התקשורת הפדרלית (FCC)

המכשיר עומד בדרישות השלטונות לחשיפה לגלי רדיו. מכשיר זה תוכנן ויוצר כך שלא יחרוג מהגבלות החשיפה לקרינת רדיו (RF) אשר נקבעו על-ידי ה-FCC (רשות התקשורת הפדרלית) של שלטונות ארה"ב. תקני החשיפה מבוססים על יחידות מדידה בשם Specific Absorption Rate, SAR, או SAR. מגבלת SAR שנקבעה על ידי FCC היא 1.6 W/kg. בדיקות SAR מתבצעות באמצעות מיקומי הפעלה סטנדרטיים המקובלים על-ידי FCC, כאשר ה-EUT משדר ברמת ההספק המוגדרת בערוצים שונים. FCC העניקה אישור ציוד להתקן זה עבור כל רמות ה-SAR אשר נבדקו ונמצאו תואמות את הנחיות FCC לחשיפה לקרינת RF. נתוני ה-SAR של המכשיר רשומים אצל נציבות התקשורת הפדרלית (FCC) וניתן למצוא אותם במקטע Display Grant בכתובת www.fcc.gov/oet/ea/fccid.

התראות בטיחות של UL

- אין להשתמש במחשב ה-PC בקרבת מים, למשל, ליד אמבטיה, ג'קוזי, כיור או גיגית, במרתף לח או בקרבת בריכת שחיה.
- אין להשתמש במחשב ה-PC במהלך סערת ברקים. יתכן סיכון קל להתחשמלות כתוצאה מברק.
- אין להשתמש במחשב ה-PC בקרבת דליפת גז.
- אין להשליך את סוללת מחשב ה-PC לאש, כיוון שהיא עלולה להתפוצץ. בדוק את התקנות המקומיות לגבי הוראות מיוחדות לסילוק לאשפה, כדי להפחית את הסיכון לפציעת הזולת בשל שריפה או פיצוץ.
- כדי להפחית את הסיכון לפציעת אחרים כתוצאה משריפה או פיצוץ אסור להשתמש במתאמי חשמל או בסוללות ממכשירים אחרים. יש להשתמש אך ורק במתאמים או בסוללות בעלי אישור UL שסופקו על-ידי היצרן או משווקים מורשים.

הודעה בנוגע לציפוי

חשוב! כדי לספק בידוד חשמלי ולשמור על בטיחות בחשמל, המכשיר מצופה בחומר מבודד למעט במקומות שבהם נמצאות יציאות הקלט/פלט.

הצהרת תאימות רגולטורית מקוצרת עבור האיחוד האירופי

ASUSTek Computer Inc מצהירה בזאת כי מכשיר זה תואם לדרישות החיוניות ולשאר הסעיפים הרלוונטיים של תקנה EU/2014/53. ניתן לקרוא את הנוסח המלא של הצהרת התאימות הרגולטורית עבור האיחוד האירופי בכתובת <https://www.asus.com/il/support/>.

יש להגביל רשתות Wi-Fi הפועלות ברצועת התדרים 5150-5350 מגה-הרץ לשימוש בתוך מבנים סגורים בארצות המפורטות ברשימה הבאה:

| | | | | | | |
|----|----|--------|----|----|----|----|
| FR | EE | DK | CZ | BG | BE | AT |
| CY | ES | EL | IT | IE | IS | DE |
| NL | MT | HU | LU | LT | LI | LV |
| TR | SK | SI | RO | PT | PL | NO |
| | | UK(NI) | HR | CH | SE | FI |



