

The ASUS logo is displayed in white on a black background. It consists of the letters 'ASUS' in a bold, sans-serif font, with a registered trademark symbol (®) to the upper right of the 'S'.

ASUS

Padfone™ Station Dock

Guide de démarrage rapide

F7192

Première édition
Mars 2012



Copyright © 2012 ASUSTek Computers, Inc.

Tous droits réservés.

Aucune partie de ce manuel, y compris les produits et logiciels qu'il décrit, ne peut être reproduite, transmise, transcrite, stockée dans un système d'archivage ou traduite en quelque langue, sous quelque forme ou par quelque moyen que ce soit, à l'exception de la documentation conservée par l'acheteur à des fins de sauvegarde, sans l'autorisation expresse écrite d'ASUS Telecom (« ASUS »).

La garantie du produit ou service ne sera pas prolongée si : (1) le produit est réparé, modifié ou altéré, sauf si cette réparation, modification ou altération est autorisée par écrit par ASUS; ou (2) le numéro de série du produit est dégradé ou manquant.

ASUS FOURNIT CE MANUEL « TEL QUEL » SANS GARANTIE D'AUCUNE SORTIE, EXPRESSE OU IMPLICITE, Y COMPRIS, MAIS SANS S'Y LIMITER, LES GARANTIES OU CONDITIONS DE QUALITÉ MARCHANDE OU D'ADÉQUATION À UN USAGE PARTICULIER. EN AUCUN CAS ASUS, SES ADMINISTRATEURS, DIRIGEANTS, EMPLOYÉS OU AGENTS NE SERONT TENUS RESPONSABLES DE DOMMAGES INDIRECTS, SPÉCIAUX, ACCESSOIRES OU INDIRECTS (Y COMPRIS LES DOMMAGES POUR PERTE DE PROFITS, PERTE D'AFFAIRES, PERTE DE L'UTILISATION OU DE DONNÉES, INTERRUPTION DE COMMERCE ET CAS SIMILAIRES), MÊME SI ASUS A ÉTÉ INFORMÉ DE LA POSSIBILITÉ DE TELS DOMMAGES PROVENANT DE TOUT DÉFAUT OU ERREUR DANS CE MANUEL OU LE PRODUIT.

LES SPÉCIFICATIONS ET INFORMATIONS CONTENUES DANS CE MANUEL SONT FOURNIES À TITRE INDICATIF ET PEUVENT CHANGER À TOUT MOMENT SANS PRÉAVIS ET NE DOIVENT PAS ÊTRE INTERPRÉTÉES COMME UN ENGAGEMENT DE LA PART D'ASUS. ASUS N'ASSUME AUCUNE RESPONSABILITÉ POUR TOUTE ERREUR QUI POURRAIT APPARAÎTRE DANS CE MANUEL, Y COMPRIS LES PRODUITS ET LOGICIELS DÉCRITS DANS CELUI-CI.

Les produits et noms de sociétés apparaissant dans ce manuel peuvent être ou non des marques commerciales déposées ou des copyrights de leur société respective, et sont uniquement utilisés pour identification ou comme explication dans l'intérêt du propriétaire, sans intention de contrefaçon.

Merci d'avoir acheté le PadFone Station Dock d'ASUS

Avant de commencer, assurez-vous d'avoir lu toutes les informations de sécurité et les instructions d'utilisation dans la rubrique **Avis importants** afin d'éviter toute blessure ou d'endommager votre appareil.

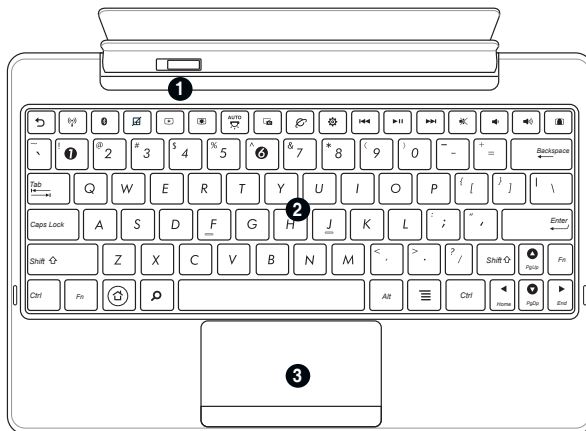
REMARQUE : ce guide de démarrage rapide est fourni à titre de référence et peut être modifié sans préavis. Pour les dernières mises à jour et pour obtenir des informations plus détaillées, veuillez visiter le site www.asus.com.

Apprendre à connaître votre PadFone Station Dock

Vue d'ensemble

Caractéristiques face supérieure

- 1 Loquet
- 2 Clavier
- 3 Pavé tactile



Caractéristiques du côté gauche

- 4** Connecteur ASUS à 40 broches
- 5** Indicateur LED
- 6** Port USB



Caractéristiques du côté droit

- 7** Lecteur de carte MMC, SD et SDHC
- 8** Port USB



Chargement de votre PadFone Station Dock

Nous vous recommandons de complètement recharger votre PadFone Station Dock avant de l'utiliser pour la première fois.

Pour charger votre PadFone Station Dock :

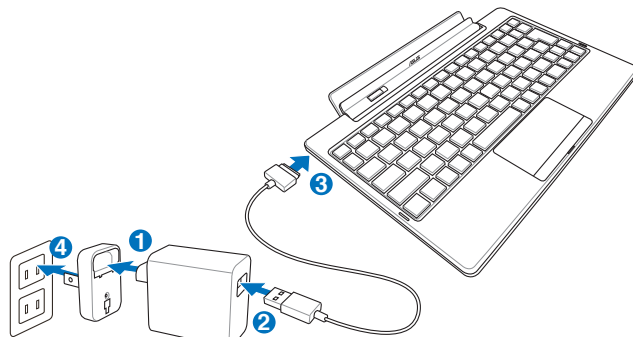
1. Branchez la fiche d'alimentation dans le chargeur en vous assurant qu'elle soit correctement enclenchée.
2. Branchez le port USB du câble dans le port USB du chargeur USB.
3. Branchez le port 40 broches du câble dans le port ASUS 40 broches du PadFone Station Dock.
4. Branchez la fiche d'alimentation du chargeur dans une prise murale.

ATTENTION : vérifiez soigneusement les connexions et assurez-vous que la fiche d'alimentation soit correctement branchée au chargeur pour éviter la surchauffe et d'endommager les câbles, le chargeur ou l'appareil.

IMPORTANT : le connecteur ASUS à 40 broches est uniquement utilisé pour recharger votre PadFone Station Dock. Il ne peut pas être utilisé pour transférer des données.

AVIS

- Utilisez uniquement le chargeur fourni avec votre appareil. L'utilisation d'un autre chargeur risquerait d'endommager votre appareil.
 - Utiliser le chargeur USB et le câble USB fournis pour connecter votre PadFone Station Dock à une prise de courant est le meilleur moyen de recharger votre PadFone Station Dock.
 - La plage de tension d'entrée entre la prise murale et cet adaptateur est de 100V - 240V CA; la tension de sortie via le câble micro-USB est de 15V CC, 1,2A.
-

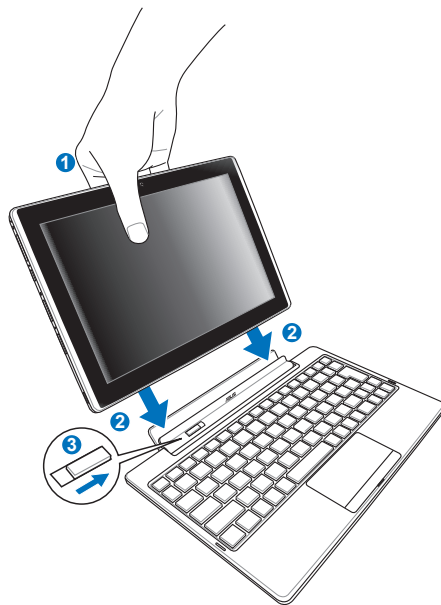


Amarrer votre PadFone Station au PadFone Station Dock

Pour amarrer votre PadFone Station à votre PadFone Station Dock :

1. Alignez le PadFone Station avec le PadFone Station Dock.
2. Insérez fermement le PadFone Station dans la prise jusqu'à ce que les crochets de verrouillage s'enclenchent et que le PadFone Station soit correctement installé sur le dock.
3. Assurez-vous que le loquet se soit complètement déplacé sur la droite.

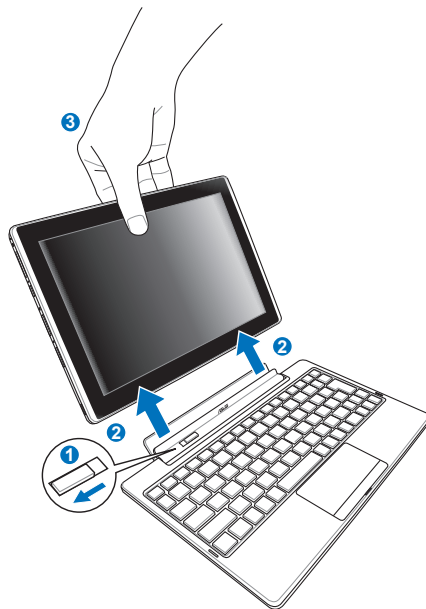
ATTENTION : quand le PadFone Station est fixé au PadFone Station Dock, assurez-vous de toujours tenir l'ensemble par en-dessous.



Détacher le PadFone Station du PadFone Station Dock

Pour détacher votre PadFone Station du PadFone Station Dock :

1. Déplacez le loquet vers la gauche pour libérer le PadFone Station du PadFone Station Dock.
2. Retirez délicatement le PadFone Station du dock.
3. Veillez à ce que le PadFone Station soit complètement séparé du dock.



Charger votre PadFone, PadFone Station et PadFone Station Dock

Pour charger :

1. Branchez la fiche d'alimentation dans le chargeur en vous assurant qu'elle soit correctement enclenchée.
2. Branchez le port USB du câble dans le port USB du chargeur USB.
3. Branchez le port 40 broches du câble dans le port ASUS 40 broches du PadFone Station Dock.
4. Branchez la fiche d'alimentation du chargeur dans une prise murale.

ATTENTION : vérifiez soigneusement les connexions et assurez-vous que la fiche d'alimentation soit correctement branchée au chargeur pour éviter la surchauffe et d'endommager les câbles, le chargeur ou l'appareil.

IMPORTANT

- Le connecteur ASUS à 40 broches est uniquement utilisé pour recharger votre PadFone Station Dock. Il ne peut pas être utilisé pour transférer des données.
 - Les batteries respectives de l'assemblage d'appareils se chargent dans l'ordre suivant, PadFone Station Dock > PadFone Station > PadFone.
-

AVIS

- Utilisez uniquement le chargeur fourni avec votre appareil. L'utilisation d'un autre chargeur risquerait d'endommager votre appareil.
 - Utiliser le chargeur USB et le câble USB fournis pour connecter votre PadFone Station Dock à une prise de courant est le meilleur moyen de recharger votre PadFone Station Dock.
 - La plage de tension d'entrée entre la prise murale et cet adaptateur est de 100V - 240V CA; la tension de sortie via le câble micro-USB est de 15V CC, 1,2A.
-

