

ASUS®

# Padfone

ASUS A66  
快速使用指南

C7190  
1.00 版  
2012 年 6 月

## 版权说明

©ASUSTeK Computer Inc. All rights reserved. 华硕电脑股份有限公司保留所有权利

本用户手册包括但不限于其所包含的所有信息都受到着著作权法的保护，未经华硕电脑股份有限公司（以下简称“华硕”）许可，不得有任何仿造、复制、摘抄、转译、发行等行为或为其它利用。

## 免责声明

本用户手册是以“现状”及“以目前明示的条件下”的状态提供给您。在法律允许的范围内，华硕就本用户手册，不提供任何明示或默示的担保及保证，包括但不限于商业畅销性、特定目的适用性、未侵害任何他人权利及任何使用本用户手册或无法使用本用户手册的保证，且华硕对因使用本用户手册而获取的结果或通过本用户手册所获得任何信息的准确性或可靠性不提供担保及保证。

用户应自行承担使用本用户手册的所有风险。用户明确了解并同意华硕、华硕的授权人及董事、管理层、员工、代理商、关联企业皆无须为您因本用户手册、或因使用本用户手册、或因不可归责于华硕的原因而可能产生的衍生、附带、直接、间接、特别、惩罚或任何其它损失（包括但不限于利益损失、业务中断、数据遗失或其它金钱损失）负责，不论华硕是否被告知发生上述损失之可能性。

由于部分国家或地区可能不允许责任的全部免除或对上述损失的责任限制，所以上述限制或排除条款可能对您不适用。

用户知悉华硕有权随时修改本用户手册。本产品规格或驱动程序一经改变，本用户手册将会随之更新。本用户手册更新的详细说明请您访问华硕简体中文官方网站 [www.asus.com.cn](http://www.asus.com.cn)，或是直接与华硕电脑客户关怀中心 400-600-6655 联系（400 服务热线支持手机拨打）。

对于本用户手册中提及的第三方产品名称或内容，其所有权及知识产权都为各产品或内容所有人所有且受现行知识产权相关法律及国际条约的保护。

当下列两种情况发生时，本产品将不再受到华硕的保修及服务：

- (1) 本产品曾经过非华硕授权的维修、规格更改、零件替换或其它未经过华硕授权的行为。
- (2) 本产品序号模糊不清或丢失。



电子信息产品污染控制标示：图中之数字为产品之环保使用期限。仅指电子信息产品中含有的有毒有害物质或元素不致发生外泄或突变从而对环境造成污染或对人身、财产造成严重损害的期限。

有毒有害物质或元素的名称及含量说明标示：

部件名称	有害物质或元素					
	铅 (Pb)	汞 (Hg)	镉 (Cd)	六价铬 (Cr(VI))	多溴联苯 (PBB)	多溴二苯醚 (PBDE)
印刷电路板及其电子组件	×	○	○	○	○	○
硬盘	×	○	○	○	○	○
光驱	×	○	○	○	○	○
液晶屏	×	○	×	○	○	○
外壳	×	○	○	○	○	○
键盘	×	○	○	○	○	○
电源适配器	×	○	○	○	○	○
外部信号接口及线材	×	○	○	○	○	○
中央处理器与内容	×	○	○	○	○	○
触摸板	×	○	○	○	○	○
喇叭	×	○	○	○	○	○
鼠标	×	○	○	○	○	○
电池	×	○	○	○	○	○

○：表示该有毒有害物质在该部件所有均质材料中的含量均在 SJ/T 11363-2006 标准规定的限量要求以下。

×：表示该有毒有害物质至少在该部件的某一均质材料中的含量超出 SJ/T 11363-2006 标准规定的限量要求，然该部件仍符合欧盟命令 2002/95/EC 的规范。

备注：此产品所标示之环保使用期限，系指在一般正常使用状况下。

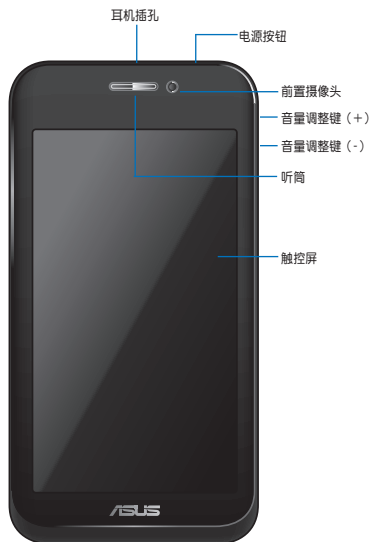
## 欢迎使用

感谢您购买 ASUS PadFone (ASUS A66) !

在您使用本产品之前，请详细阅读 PadFone (ASUS A66) 包装盒中 **重要安全事项** 的安全注意事项及操作指示，并遵守这些规则，以避免发生危险或造成设备损坏。

## 认识您的 PadFone (ASUS A66)

### 前视图



## 后视图



## 安装 SIM 卡与电池

开始使用 PadFone (ASUS A66) 前，您必须先安装 SIM 卡与电池。

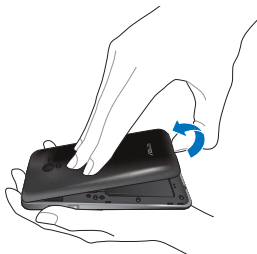
请依照以下步骤安装 SIM 卡与电池：

请打开 PadFone (ASUS A66) 电池背盖

1



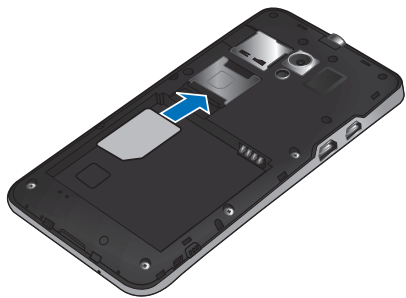
2



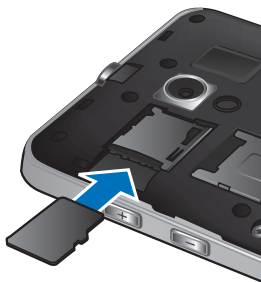
3



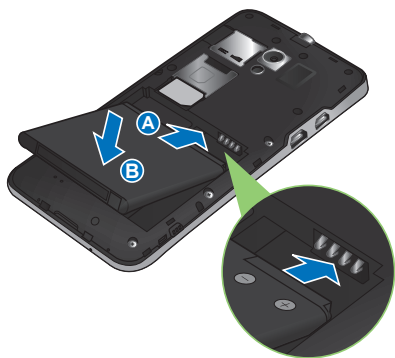
## 安装 SIM 卡



## 安装 Micro-SD 存储卡



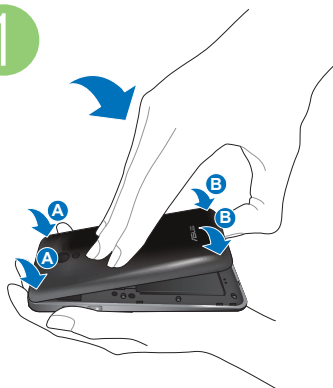
## 安装电池





## 将电池背盖装回

1



2

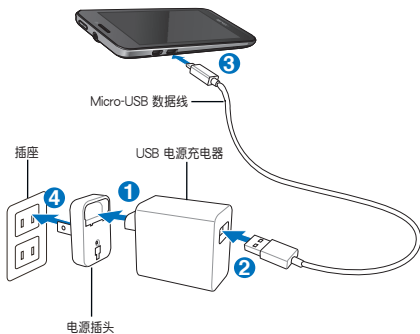


## 为 PadFone (ASUS A66) 充电

SIM 卡与电池安装完成后，建议在开启 PadFone (ASUS A66) 的电源前进行充电。

请依照以下步骤为 PadFone (ASUS A66) 充电：

1. 请将电源插头与 USB 电源充电器组合，并确认电源插头的方向正确。
2. 请将 Micro-USB 数据线 USB 端口连接 USB 电源充电器。
3. 请将 Micro-USB 数据线 Micro-USB 端口连接 PadFone (ASUS A66) 的 Micro-USB 连接端口。
4. 请将电源插头连接至插座。



### 注意！

- 请再次确认电源插头与电源充电器已连接妥当，避免因过热而造成数据线、充电器或设备损坏。
- 请使用包装盒中的电源充电器为 PadFone (ASUS A66) 充电，使用其他电源充电器可能造成 PadFone (ASUS A66) 故障。
- 通过 USB 数据线与 USB 电源充电器连接电源插头，为 PadFone (ASUS A66) 最佳的充电方式。
- 本产品适用的电源输入电压范围为 AC 100V - 240V，输出电压为 DC 15V, 2A。

## 开启 / 关闭 PadFone (ASUS A66) 电源

请按下位于 PadFone (ASUS A66) 机身上方的电源按钮以开启 / 关闭 PadFone (ASUS A66) 电源。



---

**重要！**首次启动时，请依照画面上的指示设置 Android 操作系统。

---

**注意！**画面仅供参考，请以实际图示为准。

---

请依照以下步骤将 PadFone (ASUS A66) 关机：

- 1 请按住电源按钮 5 秒。
- 2 关机窗口将会出现，请点击 关机。
- 3 请点击 确定。



15060-05R02000