

ASUS[®]

Padfone[™] Station

快速使用指南

T7191

1.00 版

2012 年 3 月

版權說明

©ASUSTeK Computer Inc. All rights reserved. 華碩電腦股份有限公司保留所有權利

本使用手冊包括但不限於其所包含的所有資訊受到著作權法之保護，未經華碩電腦股份有限公司（以下簡稱「華碩」）許可，不得任意地仿製、拷貝、謄抄、轉譯或為其他利用。

免責聲明

本使用手冊是以「現況」及「以目前明示的條件下」的狀態提供給您。在法律允許的範圍內，華碩就本使用手冊，不提供任何明示或默示的擔保及保證，包括但不限於商業適銷性、特定目的之適用性、未侵害任何人權利及任何得使用本使用手冊或無法使用本使用手冊的保證，且華碩對因使用本使用手冊而獲取的結果或透過本使用手冊所獲得任何資訊之準確性或可靠性不提供擔保。

台端應自行承擔使用本使用手冊的所有風險。台端明確了解並同意，華碩、華碩之授權人及其各該主管、董事、員工、代理人或關係企業皆無須為您因本使用手冊、或因使用本使用手冊、或因不可歸責於華碩的原因而無法使用本使用手冊或其任何部分而可能產生的衍生、附隨、直接、間接、特別、懲罰或任何其他損失（包括但不限於利益損失、業務中斷、資料遺失或其他金錢損失）負責，不論華碩是否被告知發生上開損失之可能性。

由於部分國家或地區可能不允許責任的全部免除或對前述損失的責任限制，所以前述限制或排除條款可能對您不適用。

台端知悉華碩有權隨時修改本使用手冊。本產品規格或驅動程式一經改變，本使用手冊將會隨之更新。本使用手冊更新的詳細說明請您造訪華碩的客戶服務網 <http://support.asus.com>，或是直接與華碩資訊產品技術支援專線 0800-093-456 聯絡。

於本使用手冊中提及之第三人產品名稱或內容，其所有權及智慧財產權皆為各別產品或內容所有人所有且受現行智慧財產權相關法令及國際條約之保護。當下列兩種情況發生時，本產品將不再受到華碩之保固及服務：

- (1) 本產品曾經過非華碩授權之維修、規格更改、零件替換或其他未經過華碩授權的行為。
- (2) 本產品序號模糊不清或喪失。

歡迎使用

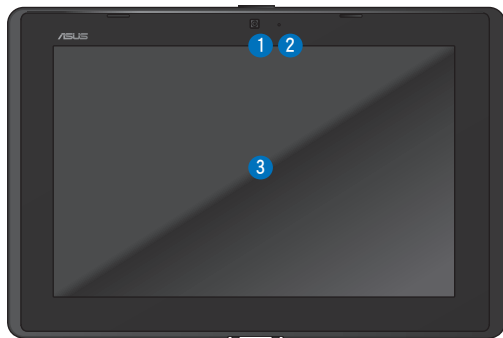
感謝您購買 ASUS PadFone Station !

在您使用本產品之前，請詳細閱讀 **重要安全事項** 的安全注意事項及操作指示，並遵守這些規則，以避免發生危險或造成裝置損壞。

認識您的 PadFone Station

外觀介紹

- 1 相機鏡頭
- 2 燈光感應器
- 3 觸控螢幕



外觀介紹

- 4 PadFone 安裝槽上蓋卡榫
- 5 LED 指示燈
- 6 電源按鈕
- 7 散熱孔
- 8 PadFone 安裝槽
- 9 PadFone 閃光燈孔
- 10 PadFone 相機鏡頭孔
- 11 音效喇叭
- 12 耳機插孔
- 13 音量調整鍵
- 14 卡榫
- 15 40-pin USB 連接埠

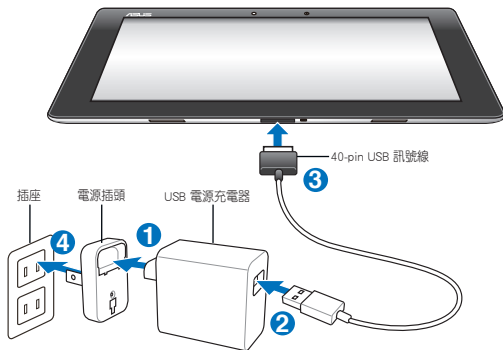


為 PadFone Station 充電

建議您在使用 PadFone Station 前先進行充電。

請依照以下步驟為 PadFone Station 充電：

1. 請將電源插頭與 USB 電源充電器組合，並確認電源插頭的方向正確。
2. 請將 USB 訊號線連接 USB 電源充電器。
3. 請將 40-pin USB 訊號線連接 PadFone Station。
4. 請將電源插頭連接至插座。



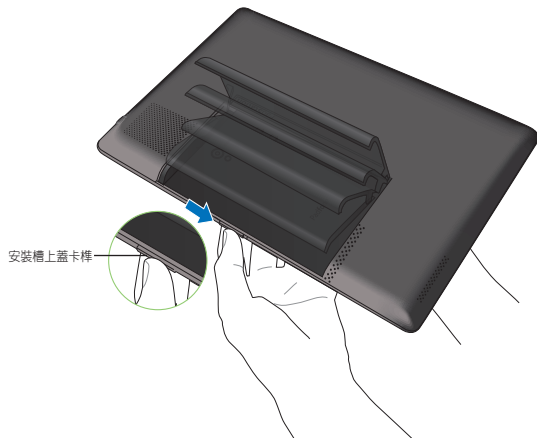
注意！請再次確認電源插頭與電源充電器已連接妥當，避免因過熱而造成訊號線、充電器或裝置損壞。

重要！40-pin 訊號線 / 連接埠僅可為 PadFone Station 充電，不具備資料傳輸功能。

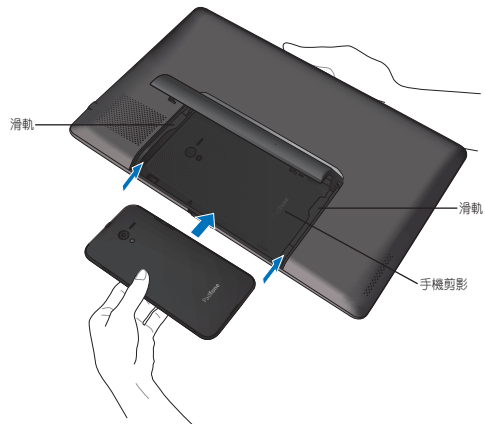
將 PadFone 連接 PadFone Station

請依照以下步驟將 PadFone 連接 PadFone Station：

1. 請將 PadFone Station 正面朝下並推開 PadFone 安裝槽上蓋卡榫。



2. 請將 PadFone 對齊 PadFone 安裝槽的滑軌，使 PadFone 的方向與安裝槽內的手機剪影相符合。

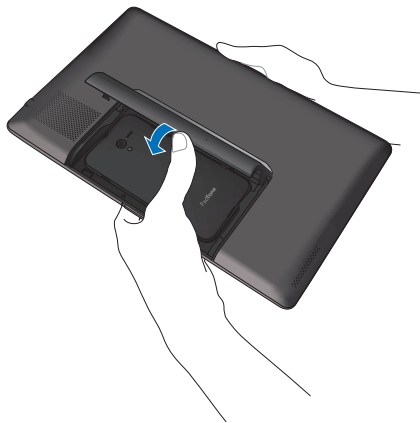


3. 確認方向正確後，請將 PadFone 平行推入至底。

秘訣！若安裝正確時 PadFone Station 將會發出振動。



4. 請關上 PadFone 安裝槽上蓋，正確關閉時卡榫將自動鎖上。



5. 當 PadFone 與 PadFone Station 連接成功後，Android 作業系統將自動於平板電腦的界面下調整桌面及應用程式。

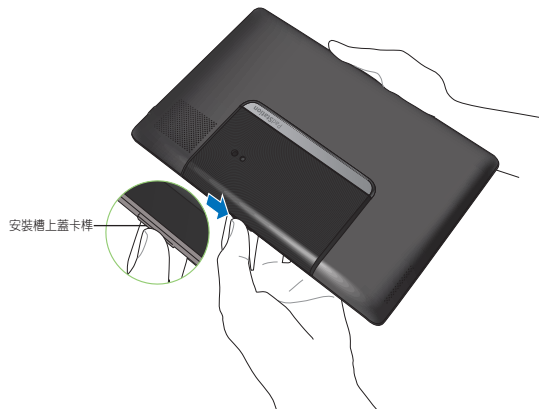
注意！以下畫面僅供參考，請以您實際看到的畫面為準。



將 PadFone 與 PadFone Station 解除連接

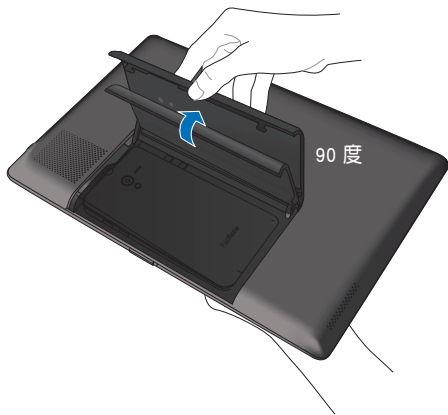
請依照以下步驟將 PadFone 與 PadFone Station 解除連接：

1. 請將 PadFone Station 正面朝下並推開 PadFone 安裝槽上蓋卡榫。



2. 請將 PadFone 安裝槽上蓋向後推至 90 度，使 PadFone 與連接埠解除連接。

警告！請勿直接將手機強制移除，以避免發生危險或造成裝置損壞。



3. 請將 PadFone 取出 (A) 並關上 PadFone 安裝槽上蓋 (B)。









15060-05S03000