

ASUS[®]

Padfone[™] 2

Gyors útmutató

E7674

Első kiadás

Copyright © 2012 ASUSTeK COMPUTER INC.

Minden jog fenntartva.

Az ASUSTeK COMPUTER INC. („ASUS”) előzetes írásos engedélye nélkül ennek a kiadványnak, illetve a benne leírt termékeknek vagy szoftvernek semmilyen részletét nem szabad sokszorosítani, továbbítani, átírni, adatfeldolgozó rendszerben tárolni, bármilyen nyelvre lefordítani, legyen az bármilyen formában vagy eszközzel, kivéve a vásárlói dokumentációt tartalékmásolat készítése céljából.

A termékgarancia, illetve szolgáltatás nem kerül meghosszabbításra, ha: (1) a terméket javítják, módosítják vagy átalakítják, kivéve ha az ilyen javítást, módosítást vagy átalakítást az ASUS írásban jóváhagyta; vagy (2) a termék sorozatszáma olvashatatlan vagy hiányzik.

AZ ASUS A JELEN KIADVÁNYT AZ EREDETI ÁLLAPOTÁBAN BIZTOSÍTJA, KIZÁRVA MINDENMÉŰ KIFEJEZETT VAGY BELEÉRTETT SZAVATOSSÁGOT, TÖBBEK KÖZÖTT A FORGALMAZHATÓSÁGRA, AZ ADOTT CÉLRA VALÓ ALKALMASSÁGRA VONATKOZÓ SZAVATOSSÁGOT, ILLETVE FELTÉTELEKET. AZ ASUS, ILLETVE ANNAK IGAZGATÓI, TISZTSÉGVISELŐI, ALKALMAZOTTAI VAGY MEGBÍZOTTAI SEMMILYEN ESETBEN NEM TARTOZNAK FELELŐSSÉGGEL SEMMILYEN OLYAN KÖZVETLEN, KÖZVETETT, ESETI, KÜLÖNLEGES VAGY KÖVETKEZMÉNYES KÁRÉRT, SEM KÁRTÉRÍTÉSSEL AZ ELMARADT NYERESÉG, ELMARADT BEVÉTEL, ADATVESZTÉS VAGY ÜZEMKIESÉS OKOZTA OLYAN KÁRÉRT, AMELY A JELEN KÉZIKÖNYV VAGY TERMÉK HIBÁJÁBÓL ERED, MÉG AKKOR IS, HA AZ ASUS-T TÁJÉKOZTATTÁK ENNEK LEHETŐSÉGÉRŐL.

A JELEN KÉZIKÖNYVBEN SZEREPLŐ MŰSZAKI ADATOKAT ÉS INFORMÁCIÓKAT KIZÁRÓLAG TÁJÉKOZTATÁS CÉLJÁBÓL BIZTOSÍTJUK, ÉS ELŐZETES BEJELENTÉS NÉLKÜL, BÁRMIKOR MEGVÁLTOZTATHATJUK ŐKET. EZEK AZ INFORMÁCIÓK NEM ÉRTELMEZHETŐK AZ ASUS ELKÖTELEZETTSÉGÉNEK. AZ ASUS NEM VÁLLAL SEMMINEMŰ FELELŐSSÉGET A KÉZIKÖNYVBEN ELŐFORDULÓ HIBÁKÉRT VAGY PONTATLAN INFORMÁCIÓKÉRT, A BENNE LEÍRT TERMÉKEKET ÉS SZOFTVERT IS BELEÉRTVE.

A jelen kézikönyvben szereplő termékek és cégnevek az adott cégek bejegyzett védjegyei vagy szerzői tulajdonai lehetnek, és a használatuk kizárólag azonosítás vagy magyarázat céljából történik a tulajdonos javára, mindennemű jogsértés szándéka nélkül.

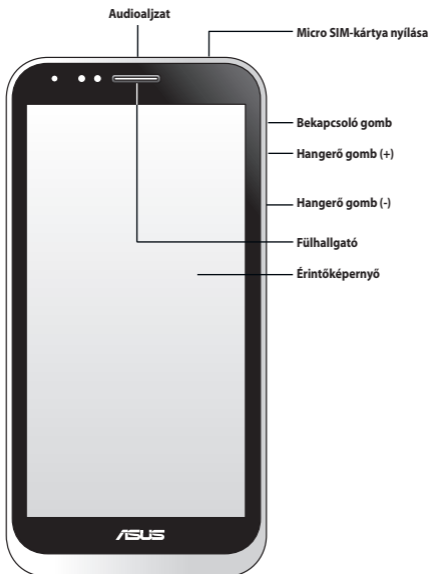
Köszönjük, hogy ismét egy nagyszerű ASUS terméket választott!

Mielőtt a készüléket használatba venné, olvassa el figyelmesen az összes biztonsági óvintézkedést és kezelési utasítást a **Fontos közlemények** című részben, hogy elkerülje a személyi sérülést és az eszköz rongálódását.

MEGJEGYZÉS: A mellékelt Gyors üzembe helyezési útmutató csak tájékoztatásul szolgál, és előzetes bejelentés nélkül változhat. A legújabb frissítésekért és részletes tudnivalókért látogasson el a www.asus.com webhelyre.

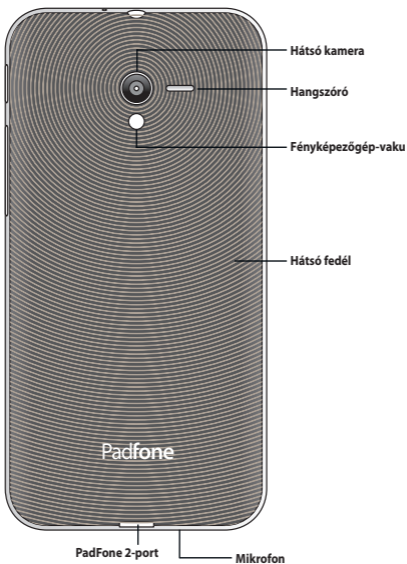
Ismerkedés a PadFone 2 készülékkel

Előnézet



VIGYÁZAT! Ha a PadFone 2 készüléket PadFone 2 Station eszközzel kívánja használni, nem javasoljuk, hogy védőfóliát vagy védőborítást tegyen a PadFone 2 készülékre, mert emiatt a PadFone 2 készüléket nehezebben tudja behelyezni a PadFone 2 Station eszközbe, illetve nehezebben tudja belőle eltávolítani.

Hátulnézet



A micro SIM-kártya behelyezése

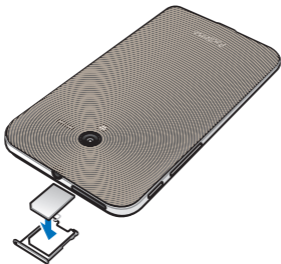
A PadFone 2 használatba vétele előtt be kell helyeznie a készülékbe a micro SIM-kártyát.

A SIM-kártya behelyezése:

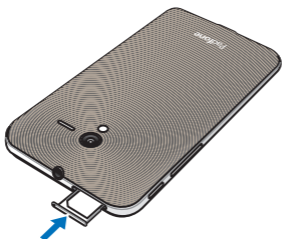
Távolítsa el a micro SIM-kártya tálcáját



Helyezze be a micro SIM-kártyát



Helyezze vissza a micro SIM-kártya tálcáját

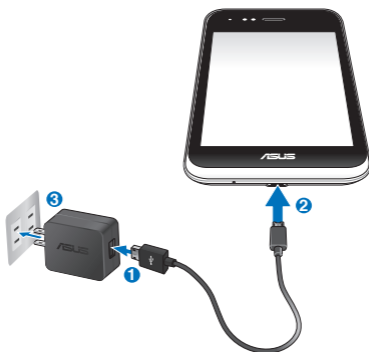


A PadFone 2 készülék feltöltése

Nyomatékosan azt javasoljuk, hogy a SIM-kártya behelyezése után töltsse fel teljesen a készüléket, mielőtt bekapcsolná.

A PadFone 2 feltöltése:

1. Csatlakoztassa az USB-csatlakozót a hálózati adapter USB-portjába.
2. Csatlakoztassa a PadFone 2-csatlakozót a PadFone 2 készülékhez.
3. Dugja a hálózati adaptert egy konnektorba.



FIGYELEM:

- Csak a készülékhez kapott hálózati adaptert használja. Más típusú hálózati adapter használata esetén a készülék megrongálódhat.
 - A PadFone 2 feltöltésének az a legjobb módja, ha a mellékelt hálózati adapter és a PadFone 2 jelkábel segítségével a PadFone 2 készüléket a fali aljzathoz csatlakoztatja.
 - A hálózati adapter és a fali aljzat bemeneti feszültségtartománya 100 V–240 V. A micro USB-kábelen továbbított kimeneti feszültség 5 V DC, 2 A.
-

A PadFone 2 be- és kikapcsolása

A készülék be- és kikapcsolásához használja a PadFone 2 oldalán lévő bekapcsoló gombot.



FONTOS Amikor első alkalommal bekapcsolja a PadFone 2 készüléket, megjelenik az üdvözlő képernyő. Érintse meg a menüt a kívánt nyelv kiválasztásához, majd érintse meg a **Next Step (Következő lépés)** elemet. Kövesse a képernyőn megjelenő utasításokat a PadFone 2 beállításához.

A PadFone 2 kikapcsolása:

1. Nyomja meg és tartsa lenyomva a bekapcsoló gombot körülbelül öt (5) másodpercig, amíg megjelenik a kikapcsolás menü.
2. Érintse meg a **Power Off (Kikapcsolás)** elemet, majd megerősítésképpen az **OK** gombot.