



# Padfone™ 2 Station

**Gyors üzembe helyezési útmutató**

E7676

Első kiadás

Copyright © 2012 ASUSTeK COMPUTER INC.

Minden jog fenntartva.

Az ASUSTeK COMPUTER INC. („ASUS”) előzetes írásos engedélye nélkül ennek a kiadványnak, illetve a benne leírt termékeknek vagy szoftvernek semmilyen részletét nem szabad sokszorosítani, továbbítani, átírni, adatfeldolgozó rendszerben tárolni, bármilyen nyelvre lefordítani, legyen az bármilyen formában vagy eszközzel, kivéve a vásárlói dokumentációt tartalékmásolat készítése céljából.

A termékgarancia, illetve szolgáltatás nem kerül meghosszabbításra, ha: (1) a terméket javítják, módosítják vagy átalakítják, kivéve ha az ilyen javítást, módosítást vagy átalakítást az ASUS írásban jóváhagyta; vagy (2) a termék sorozatszámja olvashatatlan vagy hiányzik.

AZ ASUS A JELEN KIADVÁNYT AZ EREDETI ÁLLAPOTÁBAN BIZTOSÍJTJA, KIZÁRVA MINDENMŰ KIFEJEZETT VAGY BELEÉRTETT SZAVATOSSÁGOT, TÖBBEK KÖZÖTT A FORGALMAZHATÓSÁGRA, AZ ADOTT CÉLRA VALÓ ALKALMASSÁGRA VONATKOZÓ SZAVATOSSÁGOT, ILLETVE FELTÉTELEKET. AZ ASUS, ILLETVE ANNAK IGAZGATÓI, TISZTSÉGVISELŐI, ALKALMAZOTTAI VAGY MEGBÍZOTTAI SEMMILYEN ESETBEN NEM TARTOZNAK FELELŐSSÉGGEL SEMMILYEN OLYAN KÖZVETLEN, KÖZVETETT, ESETI, KÜLÖNLEGES VAGY KÖVETKEZMÉNYES KÁRÉRT, SEM KÁRTÉRÍTÉSSEL AZ ELMARADT NYERESÉG, ELMARADT BEVÉTEL, ADATVESZTÉS VAGY ÜZEMKIESÉS OKOZTA OLYAN KÁRÉRT, AMELY A JELEN KÉZIKÖNYV VAGY TERMÉK HIBÁJÁBÓL ERED, MÉG AKKOR IS, HA AZ ASUS-T TÁJÉKOZTATTÁK ENNEK LEHETŐSÉGÉRŐL.

A JELEN KÉZIKÖNYVBEN SZEREPLŐ MŰSZAKI ADATOKAT ÉS INFORMÁCIÓKAT KIZÁRÓLAG TÁJÉKOZTATÁS CÉLJÁBÓL BIZTOSÍJTJUK, ÉS ELŐZETES BEJELENTÉS NÉLKÜL, BÁRMIKOR MEGVÁLTOZTATHATJUK ÖKET. EZEK AZ INFORMÁCIÓK NEM ÉRTELMEZHETŐK AZ ASUS ELKÖTELEZETTSÉGÉNEK. AZ ASUS NEM VÁLLAL SEMMINEMŰ FELELŐSSÉGET A KÉZIKÖNYVBEN ELŐFORDULÓ HIBÁKÉRT VAGY PONTATLAN INFORMÁCIÓKÉRT, A BENNE LEÍRT TERMÉKEKET ÉS SZOFTVERT IS BELEÉRTVE.

A jelen kézikönyvben szereplő termékek és cégnevek az adott cégek bejegyzett védjegyei vagy szerzői tulajdonai lehetnek, és a használatuk kizárólag azonosítás vagy magyarázat céljából történik a tulajdonos javára, mindennemű jogsértés szándéka nélkül.

Köszönjük, hogy ismét egy nagyszerű ASUS terméket választott!

Mielőtt a készüléket használatba venné, olvassa el figyelmesen a PadFone 2 készülékhez mellékelt összes biztonsági óvintézkedést és kezelési utasítást a **Fontos közlemények** című részben, hogy elkerülje a személyi sérülést és az eszköz rongálódását.

---

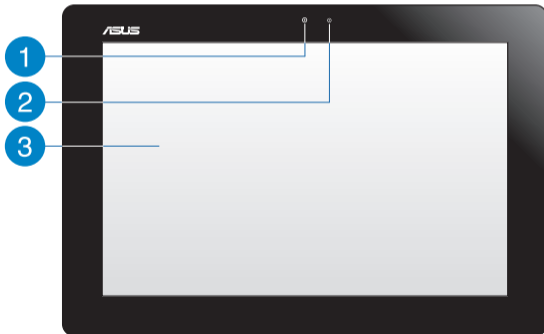
**MEGJEGYZÉS:** A mellékelt Gyors üzembe helyezési útmutató csak tájékoztatásul szolgál, és előzetes bejelentés nélkül változhat. A legújabb frissítésekért és részletes tudnivalóért látogasson el a **www.asus.com** webhelyre.

---

## Ismerkedés a PadFone 2 Station eszközzel

### Áttekintés

- 1 Kameraobjektív
- 2 Fényérzékelő
- 3 Érintőképernyő



## Áttekintés

4 Bekapcsoló gomb

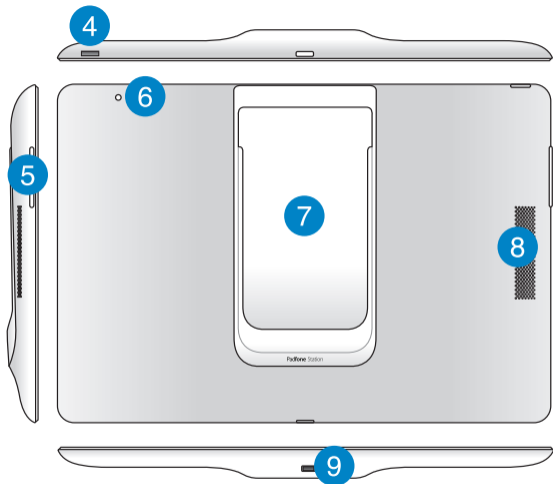
5 Hangerő gomb

6 Mikrofon

7 PadFone 2 dokkoló

8 Hangszóró

9 PadFone 2-port

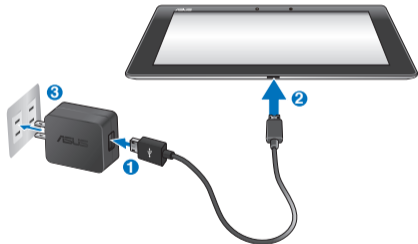


## A PadFone 2 Station feltöltése

Nyomatékosan azt javasoljuk, hogy a PadFone 2 Station eszközt teljesen töltsse fel, mielőtt használatba venné a PadFone 2 készülékkel.

A PadFone 2 Station feltöltése:

1. Csatlakoztassa az USB-csatlakozót a hálózati adapter USB-portjába.
2. Csatlakoztassa a PadFone 2 csatlakozóját a PadFone 2 Station eszközhöz.
3. Dugja a hálózati adaptert egy konnektorba.



---

### FIGYELEM:

- Csak a készülékhez kapott hálózati adaptert használja. Más típusú hálózati adapter használata esetén a készülék megrongálódhat.
  - A PadFone 2 feltöltésének az a legjobb módja, ha a mellékelt hálózati adapter és a PadFone 2 jelkábel segítségével a PadFone 2 készüléket a fali aljzathoz csatlakoztatja.
  - A hálózati adapter és a fali aljzat bemeneti feszültségtartománya 100 V–240 V. A micro USB-kábelen továbbított kimeneti feszültség 5 V DC, 2 A.
-

## A PadFone 2 behelyezése a PadFone 2 Station eszközbe

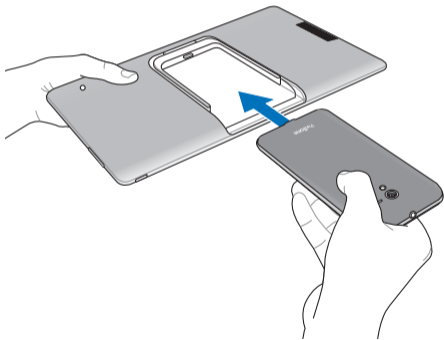
---

**VIGYÁZAT:** Nem javasoljuk, hogy védőfóliát vagy védőborítást tegyen a PadFone 2 készülékre, mert emiatt a PadFone 2 készüléket nehezebben tudja behelyezni a PadFone 2 Station eszközbe, illetve nehezebben tudja belőle eltávolítani.

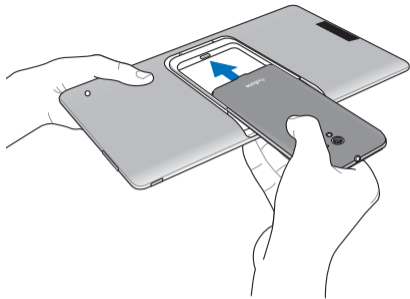
---

A PadFone 2 behelyezése a PadFone 2 Station eszközbe:

1. Illessze a PadFone 2 készüléket a PadFone 2-dokkoló sínjébe.



2. Illessze a PadFone 2 készüléket teljesen a dokkolóba, amíg szorosan nem csatlakozik a PadFone 2 Station eszközhöz. A PadFone 2 készülék röviden rezegni kezd, amikor megfelelően van csatlakoztatva.



Amint sikeresen csatlakoztatta a PadFone 2 készüléket a PadFone 2 Station eszközhöz, az Android automatikusan beállítja a kijelzőt és az alkalmazásokat a táblagépes környezethez.

Ha egy alkalmazást kisebb kijelzőre terveztek, az óra mellett megjelenik egy nagyításvezérlő.

---

**MEGJEGYZÉS:** A következő képernyő kizárólag hivatkozás célját szolgálja, és megjelenése eltérhet a készüléken látható képernyőtől.

---

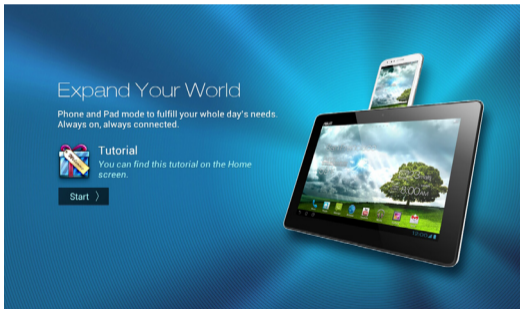




## Oktatóprogram

Amikor először behelyezi a PadFone 2 készüléket a PadFone 2 Station eszközbe, automatikusan elindul az oktatóprogram. Az oktatóprogram hasznos betekintést nyújt a PadFone 2 és PadFone 2 Station használatába.

Ha az oktatóprogramot egy későbbi alkalommal ismét el kívánja indítani, legyintsen az ujjával jobbra, és érintse meg a Tutorial



## A PadFone 2 eltávolítása a PadFone 2 Station eszközből

Óvatosan vegye ki a PadFone 2 készüléket a PadFone 2 Station eszközből.

