



ASUS

Padfone[™] 2 Station

Kurzanleitung





G7676

Erste Ausgabe

Copyright © 2012 ASUSTek Computers, Inc.

Alle Rechte vorbehalten.

Dieses Handbuch, einschließlich der darin beschriebenen Produkte und Software, darf ohne die ausdrückliche schriftliche Genehmigung der ASUS Telecom ("ASUS") weder als Ganzes noch in Teilen, gleich welcher Form und Mittel, reproduziert, übertragen, transkribiert, auf einem Archivierungssystem gespeichert oder in eine andere Sprache übersetzt werden. Ausgenommen ist die Aufbewahrung der Dokumentation vom Käufer zu Sicherungszwecken.

Die Produktgarantie erlischt, wenn (1) das Produkt ohne schriftliche Genehmigung von ASUS repariert, modifiziert oder geändert wird und wenn (2) die Seriennummer des Produkts unkenntlich gemacht wurde oder fehlt.

ASUS STELLT DIESES HANDBUCH IN DER VORLIEGENDEN FORM UND OHNE JEGliche GEWÄHRLEISTUNG ZUR VERFÜGUNG, UNABHÄNGIG DAVON, OB SIE AUSDRÜCKLICH ODER KONKLUDENT GEWÄHRT WURDEN, EINSCHLIESSLICH, ABER NICHT BESCHRÄNKT AUF KONKLUDENTE GEWÄHRLEISTUNGEN HINSICHTLICH DER HANDELSÜBLICHKEIT UND EIGNUNG FÜR EINEN BESTIMMTEN ZWECK. IN KEINEM FALL HAFTEN ASUS, SEIN VORSTAND, SEINE FÜHRUNGSKRÄFTE, MITARBEITER ODER VERTRETER FÜR INDIREKTE, KONKRETE, NEBEN- ODER FOLGESCHÄDEN (EINSCHLIESSLICH GEWINN-, EINKOMMENS- UND DATENVERLUSTE SOWIE GESCHÄFTSUNTERBRECHUNGEN UND ÄHNLICHES), AUCH WENN ASUS ÜBER DIE MÖGLICHKEIT SOLCHER SCHÄDEN, DIE DURCH DEFEKTE ODER FEHLER IN DIESEM HANDBUCH VERURSACHT WERDEN KÖNNEN, INFORMIERT WURDE.

DIE IN DIESEM HANDBUCH ENTHALTENEN SPEZIFIKATIONEN UND INFORMATIONEN WERDEN NUR ZU INFORMATIONSZWECKEN BEREITGESTELLT UND KÖNNEN JEDERZEIT OHNE ANKÜNDIGUNG GEÄNDERT WERDEN. SIE STELLEN KEINE VERPFLICHTUNG SEITENS ASUS DAR. ASUS ÜBERNIMMT WEDER DIE VERANTWORTUNG NOCH DIE HAFTUNG FÜR FEHLER UND UNGENAUIGKEITEN IN DIESEM HANDBUCH, EINSCHLIESSLICH DEN DARIN BESCHRIEBENEN PRODUKTEN UND SOFTWARE.

Die in diesem Handbuch verwendeten Produkt- und Firmennamen können eingetragene Marken und Copyrights der jeweiligen Firmen sein. Sie werden ohne die Absicht, Datenschutzrechte zu verletzen, zu Identifikations- oder Erläuterungszwecken verwendet.





Vielen Dank, dass Sie sich für dieses fantastische ASUS-Produkt entschieden haben!

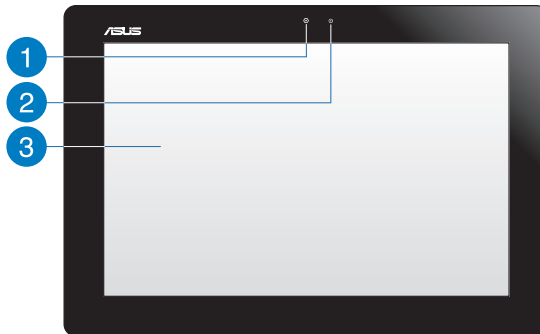
Bevor Sie das Gerät in Betrieb nehmen, lesen Sie sich alle Sicherheitsinformationen und Bedienungsanweisungen der „**Wichtigen Hinweise**“, die Sie zusammen mit dem Padfone 2 erhalten haben, sorgfältig durch, um Verletzungen zu vermeiden und das Gerät nicht zu beschädigen.

HINWEIS: Diese Kurzanleitung dient nur zur Orientierung und kann ohne Ankündigung geändert werden. Ausführliche Informationen und Aktualisierungen finden Sie unter www.asus.com.

Lernen Sie Ihre Padfone 2 Station kennen

Übersicht

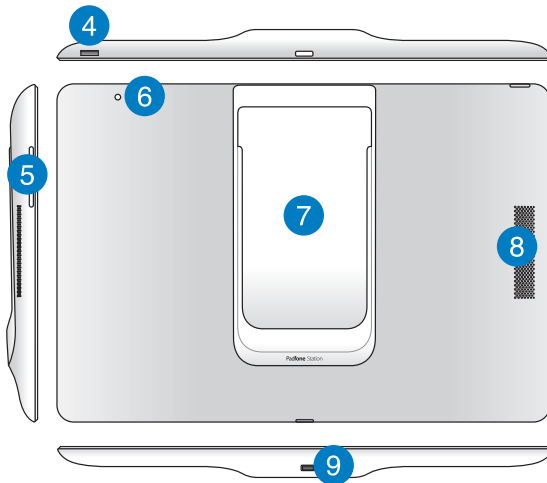
- 1 Kameralinse
- 2 Helligkeitssensor
- 3 Touchscreen





Übersicht

- 4 Ein/Aus-Schalter
- 5 Lautstärkereglern
- 6 Mikrofön
- 7 PadFone 2-Einschub
- 8 Lautsprecher
- 9 PadFone 2-Port



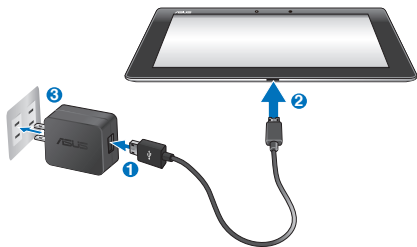


Aufladen der Padfone 2 Station

Bevor Sie die Padfone 2 Station mit dem Padfone 2 verwenden, sollten Sie die Padfone 2 Station zuerst vollständig aufladen.

So laden Sie die Padfone 2 Station auf:

1. Schließen Sie den USB-Stecker an den USB-Anschluss des USB-Ladegeräts an.
2. Verbinden Sie den PadFone 2-Anschluss mit Ihrer PadFone 2 Station.
3. Stecken Sie das Netzteil in eine Steckdose.



HINWEIS

- Verwenden Sie nur den Netzadapter, den Sie zusammen mit dem Gerät erhalten haben. Bei Verwendung eines anderen Adapters kann das Gerät beschädigt werden.
- Am besten laden Sie Ihr PadFone 2 auf, indem Sie Ihr PadFone 2 über das mitgelieferte Netzteil und das PadFone 2-Signalkabel mit einer Steckdose verbinden.
- Der Eingangsspannungsbereich zwischen der Netzsteckdose und dem Adapter liegt zwischen AC 100 V und 240 V. Die Ausgangsspannung des 40-poligen USB-Kabels beträgt DC 15 V, 1,2 A.



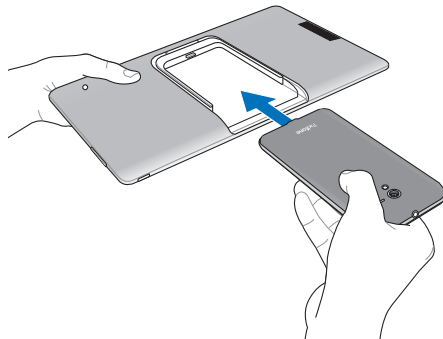


Einsetzen des Padfone 2 in die Padfone 2 Station

VORSICHT: Bekleben Sie das Padfone 2 nicht mit einer Schutzfolie, da das zu Problemen beim Einsetzen/Herausnehmen in die/aus der Padfone 2 Station führen kann.

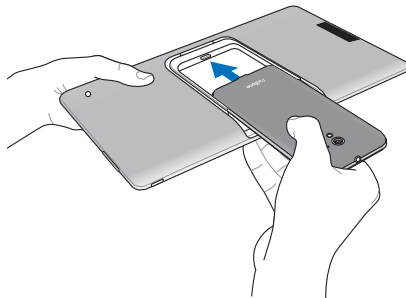
So setzen Sie das Padfone 2 in die Padfone 2 Station ein:

1. Halten Sie das Padfone 2 so, dass es mit der Abbildung der Silhouette im Fach übereinstimmt.





2. Schieben Sie das Padfone 2 so weit in den dafür vorgesehenen Schacht ein, bis ein Kontakt mit der Padfone 2 Station hergestellt ist, was durch ein kurzes Vibrieren signalisiert wird.





Wenn Sie das Padfone 2 in die Padfone 2 Station eingesetzt haben, passt Android den Bildschirm und die Apps automatisch für die Verwendung auf dem Tablet an.

Wenn eine App für einen kleineren Bildschirm entwickelt wurde, erscheint neben der Uhr ein Zoomregler.


HINWEIS: Die folgende Bildschirmdarstellung dient nur zur Orientierung und kann von der Ihres Geräts abweichen.

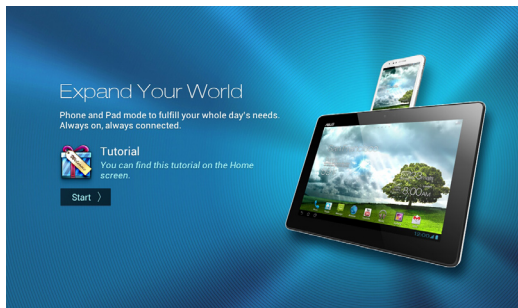




Praktische Anleitung

Die praktische Anleitung startet automatisch, wenn Sie Ihr PadFone 2 zum ersten Mal mit der PadFone 2 Station verbinden. Darin finden Sie nützliche Einblicke in die Möglichkeiten, die Ihnen die Kombination aus PadFone 2 und PadFone 2 Station bietet.

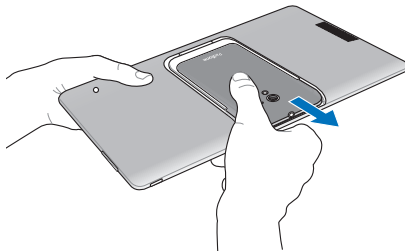
Zum erneuten Aufrufen wischen Sie im Startbildschirm mit dem Finger nach rechts und tippen auf Praktische Anleitung .





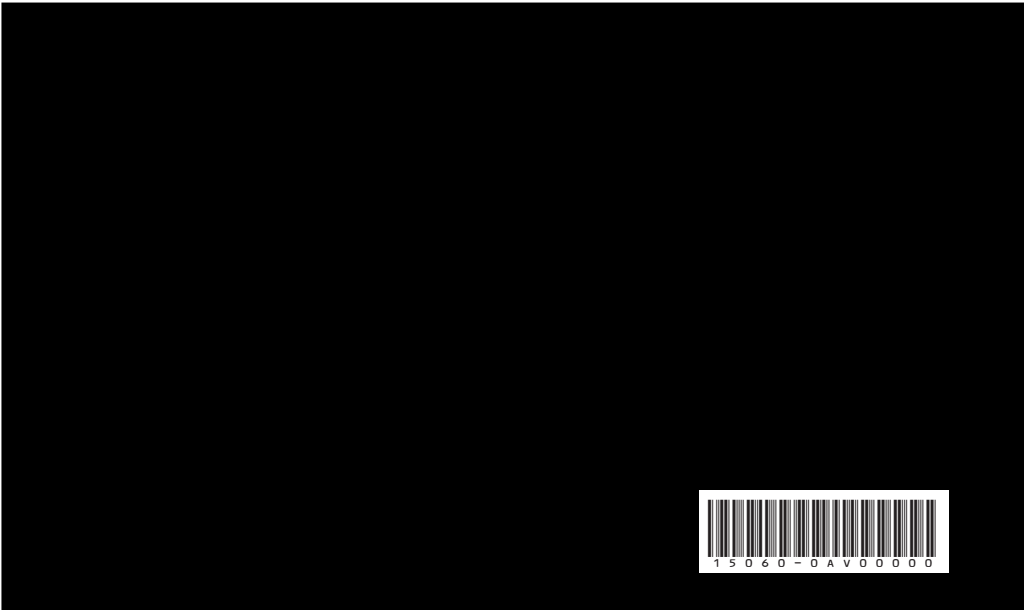
Herausnehmen des Padfone 2s aus der Padfone 2 Station

Entfernen Sie das PadFone 2 vorsichtig aus der PadFone 2 Station.









1 5 0 6 0 - 0 A V 0 0 0 0

