

ASUS[®]

Padfone[™] 2 Station

快速使用指南

T7676
1.00 版

版權說明

©ASUSTeK Computer Inc. All rights reserved. 華碩電腦股份有限公司保留所有權利

本使用手冊包括但不限於其所包含的所有資訊受到著作權法之保護，未經華碩電腦股份有限公司（以下簡稱「華碩」）許可，不得任意地仿製、拷貝、謄抄、轉譯或為其他利用。

免責聲明

本使用手冊是以「現況」及「以目前明示的條件下」的狀態提供給您。在法律允許的範圍內，華碩就本使用手冊，不提供任何明示或默示的擔保及保證，包括但不限於商業適銷性、特定目的之適用性、未侵害任何人權利及任何得使用本使用手冊或無法使用本使用手冊的保證，且華碩對因使用本使用手冊而獲取的結果或透過本使用手冊所獲得任何資訊之準確性或可靠性不提供擔保。

台端應自行承擔使用本使用手冊的所有風險。台端明確了解並同意，華碩、華碩之授權人及其各該主管、董事、員工、代理人或關係企業皆無須為您因本使用手冊、或因使用本使用手冊、或因不可歸責於華碩的原因而無法使用本使用手冊或其任何部分而可能產生的衍生、附隨、直接、間接、特別、懲罰或任何其他損失（包括但不限於利益損失、業務中斷、資料遺失或其他金錢損失）負責，不論華碩是否被告知發生上開損失之可能性。

由於部分國家或地區可能不允許責任的全部免除或對前述損失的責任限制，所以前述限制或排除條款可能對您不適用。

台端知悉華碩有權隨時修改本使用手冊。本產品規格或驅動程式一經改變，本使用手冊將會隨之更新。本使用手冊更新的詳細說明請您造訪華碩的客戶服務網 <http://support.asus.com>，或是直接與華碩資訊產品技術支援專線 0800-093-456 聯絡。

於本使用手冊中提及之第三人產品名稱或內容，其所有權及智慧財產權皆為各別產品或內容所有人所有且受現行智慧財產權相關法令及國際條約之保護。當下列兩種情況發生時，本產品將不再受到華碩之保固及服務：

- (1) 本產品曾經過非華碩授權之維修、規格更改、零件替換或其他未經過華碩授權的行為。
- (2) 本產品序號模糊不清或喪失。

歡迎使用

感謝您購買 ASUS PadFone 2 Station！

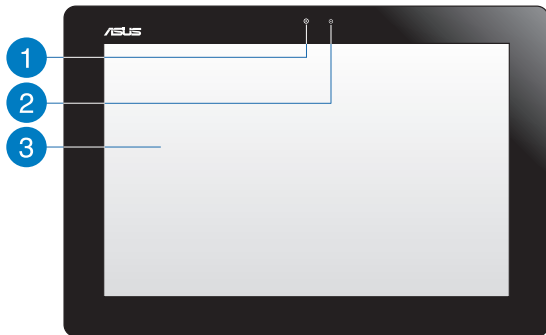
在您使用本產品之前，請詳細閱讀 **重要安全事項** 的安全注意事項及操作指示，並遵守這些規則，以避免發生危險或造成裝置損壞。

注意！本快速使用指南僅供參考，內容會不定時地更新，但不另行通知。如欲得知最新訊息，請造訪華碩網站 <http://tw.asus.com>。

認識您的 PadFone 2 Station

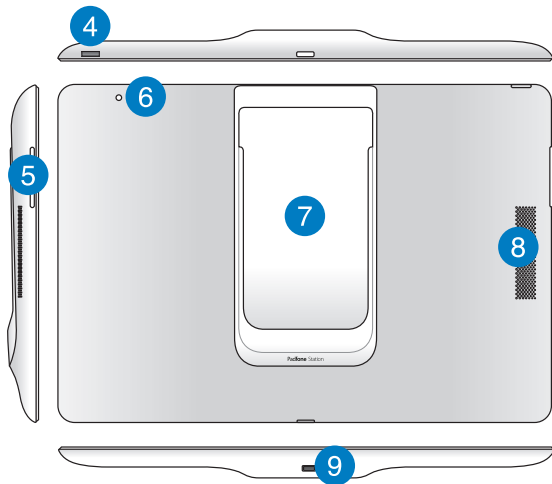
外觀介紹

- 1 相機鏡頭
- 2 燈光感應器
- 3 觸控螢幕



外觀介紹

- 4 電源按鈕
- 5 音量調整鍵
- 6 麥克風
- 7 PadFone 2 安裝槽
- 8 音效喇叭
- 9 PadFone 2 專用連接埠

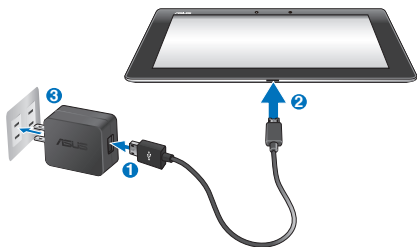


為 PadFone 2 Station 充電

建議您在使用 PadFone 2 Station 前先進行充電。

請依照以下步驟為 PadFone 2 Station 充電：

1. 請將 PadFone 2 專用訊號線 USB 埠連接 USB 電源充電器。
2. 請將 PadFone 2 專用訊號線的另一端連接 PadFone 2 Station。
3. 請將電源插頭連接至插座。



警告！請再次確認電源插頭與電源充電器已連接妥當，避免因過熱而造成訊號線、充電器或裝置損壞。

注意！

- 請使用 PadFone 2 專用的電源充電器為 PadFone 2 Station 充電，使用其他電源充電器可能造成 PadFone 2 Station 故障。
 - 透過 PadFone 2 專用訊號線與 USB 電源充電器連接電源插頭，為 PadFone 2 Station 最佳的充電方式。
 - 本產品適用的電源輸入電壓範圍為 AC 100V - 240V，micro USB 訊號線輸出電壓為 DC 5V, 2A。
 - PadFone 2 Station 的包裝盒內容物中不包含專用訊號線與電源充電器，請使用 PadFone 2 包裝盒中的專用訊號線與電源充電器。
-

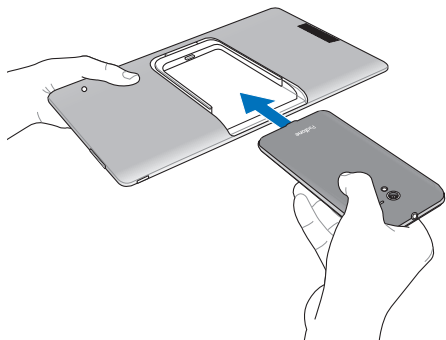
將 PadFone 2 連接 PadFone 2 Station

注意！搭配包覆有保護膜或保護殼的 PadFone 2 使用，可能造成連接與移除上的阻礙，本產品不建議搭配使用包覆有保護膜或保護殼的 PadFone 2。

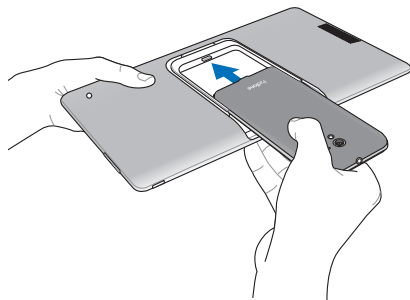
說明：請注意 PadFone 2 Station 插槽表面的清潔，以避免卡住粉塵或沙粒而刮傷手機。

請依照以下步驟將 PadFone 2 連接 PadFone 2 Station：

1. 請依右圖所示將 PadFone 2 安裝至 PadFone 2 Station 的安裝槽。



2. 確認方向正確後，請將 PadFone 2 推入至底，直至 PadFone 2 與 PadFone 2 Station 緊密結合。若安裝正確時，PadFone 2 將會發出震動提示。



3. 當 PadFone 2 與 PadFone 2 Station 連接成功後，Android 作業系統將自動於平板電腦的界面下調整桌面及應用程式。執行專為較小螢幕設計的應用程式時，系統會在時鐘旁顯示縮放控制項目。

注意！以下畫面僅供參考，請以您實際看到的畫面為準。



說明文件

當您首次將 PadFone 2 與 PadFone 2 Station 連接並開啟電源時，說明文件的應用程式將會自動開啟。說明文件將提供您 PadFone 2 及 PadFone 2 Station 的使用說明。

您可以由應用程式選單中點選  以再次檢視說明文件。



將 PadFone 2 與 PadFone 2 Station 解除連接

請依照以下步驟將 PadFone 2 與 PadFone 2 Station 解除連接：

1. 請如右圖所示，將 PadFone 2 由 PadFone 2 Station 的安裝槽中移除。

