

ASUS Phone

IN SEARCH OF INCREDIBLE

Sổ tay sử dụng



VN11690

ASUS

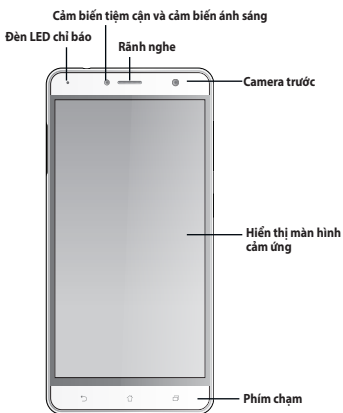
Phát hành lần thứ nhất / Tháng 8 2016

Mẫu: ASUS_Z01FD

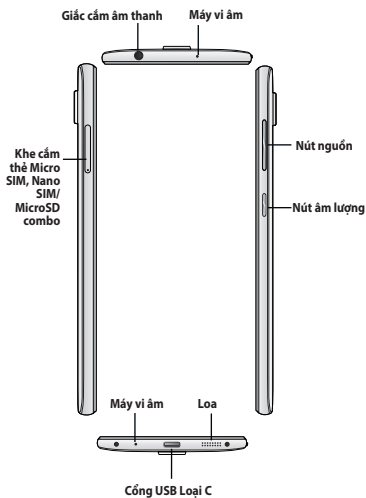
Trước khi bắt đầu sử dụng, đảm bảo bạn đã đọc tất cả các thông tin an toàn và hướng dẫn sử dụng trong **User Guide (Sổ tay sử dụng)** này để phòng ngừa hỏng hóc hoặc thiệt hại đối với thiết bị của bạn.

LƯU Ý: Để có các cập nhật mới nhất và thông tin chi tiết hơn, vui lòng truy cập www.asus.com.

Tính năng phía trước



Tính năng bên cạnh



LƯU Ý: Cổng USB Loại C hỗ trợ tốc độ truyền dữ liệu USB2.0.

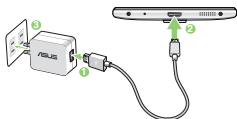
Tính năng phía sau



Sạc pin điện thoại ASUS Phone

Để sạc pin điện thoại ASUS Phone:

1. Cắm đầu nối USB vào cổng USB của adapter nguồn.
2. Cắm đầu còn lại của cáp USB Loại C vào điện thoại ASUS.
3. Cắm adapter nguồn vào ổ cắm điện trên tường.



QUAN TRỌNG!

- Khi sử dụng điện thoại ASUS Phone trong lúc kết nối với ổ cắm điện, ổ cắm điện nối tiếp đất phải đặt gần điện thoại và dễ dàng tiếp cận.
- Khi sạc pin cho điện thoại ASUS qua máy tính, đảm bảo bạn đã cắm cáp USB Loại C vào cổng USB 2.0/USB 3.0 trên máy tính.
- Tránh sạc pin điện thoại ASUS Phone ở môi trường có nhiệt độ xung quanh trên 35°C (95°F).

GHI CHÚ:

- Chỉ sử dụng adapter nguồn kèm theo điện thoại. Sử dụng adapter nguồn khác có thể làm hỏng điện thoại của bạn.
- Sử dụng adapter nguồn và cáp tín hiệu ASUS Phone kèm theo để kết nối điện thoại ASUS Phone với ổ cắm điện là cách tốt nhất để sạc pin điện thoại ASUS Phone của bạn.
- Sử dụng adapter nguồn ASUS 18W và cáp ASUS USB để tận hưởng trải nghiệm sạc pin tốt nhất khi điện thoại ASUS ở chế độ không hoạt động.
- Dải điện áp đầu vào giữa ổ cắm điện trên tường và adapter này là AC 100V - 240V. Điện áp đầu ra của cáp USB Loại C là +5V=2A, 10W / +9V=2A, 18W.

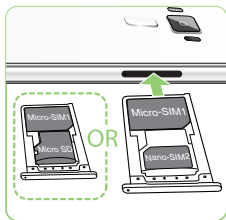
Lắp thẻ Micro SIM/Nano SIM/MicroSD

Để lắp thẻ Micro SIM/Nano SIM/MicroSD:

1. Ấn thanh ghim vào lỗ trên khay giữ thẻ Micro SIM/Nano SIM/MicroSD để đẩy thẻ ra.



2. Lắp (các) thẻ Micro SIM/Nano SIM hoặc MicroSD vào (các) khe cắm.



QUAN TRỌNG: Mỗi lần bạn chỉ có thể sử dụng thẻ Nano SIM hoặc thẻ MicroSD.

3. Đẩy khay giữ vào để đóng lại.



GHI CHÚ:

- Các khe cắm thẻ Micro SIM / Nano SIM hỗ trợ các băng tần mạng LTE, WCDMA và GSM/EDGE.
- Khe cắm thẻ MicroSD hỗ trợ các định dạng thẻ MicroSD và MicroSDHC.

QUAN TRỌNG: Cả hai khe cắm thẻ Micro SIM và Nano SIM đều hỗ trợ băng tần mạng 2G GSM/EDGE, 3G WCDMA và 4G LTE. Nhưng mỗi lần bạn chỉ có thể kết nối một thẻ SIM với dịch vụ 3G WCDMA / 4G LTE.

CHÚ Ý!

- Không dùng các vật dụng nhọn hoặc dung môi trên điện thoại của bạn để tránh bị trầy xước.
 - Chỉ sử dụng thẻ Micro SIM chuẩn trên Điện thoại ASUS. Bộ chuyển đổi từ Nano SIM sang Micro SIM hoặc thẻ SIM bị cắt bớt có thể không được lắp khít vào ĐT và có thể không được phát hiện bởi Điện thoại ASUS.
 - **KHÔNG ĐƯỢC lắp bộ chuyển đổi Nano SIM sang Micro SIM trống vào khe cắm thẻ Micro SIM để tránh thiệt hại không thể khắc phục.**
-



Thông tin phơi nhiễm tần số vô tuyến (SAR) – CE

Thiết bị này đáp ứng các yêu cầu EU (Liên hiệp châu Âu) (1999/519/EC) về giới hạn mức phơi nhiễm từ trường đối với người dân bằng biện pháp bảo vệ sức khỏe.

Về cách sử dụng đeo trên cơ thể, thiết bị này đã được thử nghiệm và đáp ứng các khuyến nghị của ICNIRP (Ủy ban Bảo vệ Bức xạ Không ion hóa Quốc tế) và Tiêu chuẩn EN 62209-2 của châu Âu để sử dụng với các phụ kiện chuyên dụng. SAR (mức hấp thụ riêng) được đo bằng thiết bị này với khoảng cách 0.5 cm so với cơ thể, trong khi truyền phát với mức công suất đầu vào được chứng nhận là cao nhất ở mọi dải tần của thiết bị này. Sử dụng các phụ kiện khác chứa kim loại có thể không đảm bảo tuân thủ các khuyến nghị phơi nhiễm của ICNIRP.

Chú ý Dấu CE (Hội đồng châu Âu)



CE 0560

Dấu CE dành cho các thiết bị tích hợp mạng LAN không dây/Bluetooth

Thiết bị này tuân thủ các yêu cầu của Chỉ thị 1999/5/EC từ Nghị viện và Ủy ban châu Âu từ ngày 9/3/1999 về việc giám sát Thiết bị Vô tuyến và Viễn thông cũng như sự công nhận chung về khả năng tương thích. Các giá trị CE SAR cao nhất đối với thiết bị này bao gồm như sau:

- 0.363 W/Kg@10g (Đầu)
- 1.350 W/Kg@10g (Thân)

Thiết bị này chỉ bị giới hạn sử dụng trong nhà khi hoạt động ở dải tần số từ 5150 đến 5350 MHz.

Đối với mạng WLAN 5GHz: Thiết bị này có thể được sử dụng trong:

AT	BE	BG	CH	CY	CZ	DE	DK
EE	ES	FI	FR	GB	GR	HU	IE
IT	IS	LI	LT	LU	LV	MT	NL
NO	PL	PT	RO	SE	SI	SK	TR

Thông tin an toàn laser

SẢN PHẨM LASER LOẠI 1

Sử dụng GPS (Hệ thống định vị toàn cầu) trên ASUS Phone của bạn

Để sử dụng tính năng định vị GPS trên ASUS Phone:

- Đảm bảo điện thoại của bạn đã được kết nối với internet trước khi sử dụng Google Map (Bản đồ Google) hoặc bất kỳ ứng dụng nào có hỗ trợ GPS.
- Lần đầu sử dụng ứng dụng hỗ trợ GPS trên điện thoại, đảm bảo bạn đang ở ngoài trời để nhận dữ liệu định vị tốt nhất.
- Khi sử dụng ứng dụng hỗ trợ GPS trên điện thoại bên trong xe hơi, thành phần kim loại của cửa sổ xe hơi và các thiết bị điện tử khác có thể ảnh hưởng đến hiệu suất GPS.

Thông tin an toàn

Bảo dưỡng điện thoại ASUS Phone

- Sử dụng điện thoại ASUS Phone trong môi trường có nhiệt độ xung quanh từ 0 °C (32 °F) đến 35 °C (95 °F).

Pin

Điện thoại ASUS của bạn được trang bị pin Li-Ion hiệu suất cao không thể tháo rời. Tuân thủ các hướng dẫn bảo dưỡng để pin đạt tuổi thọ lâu hơn.

- Không tháo pin li-polymer không thể tháo rời vì điều này sẽ vô hiệu hóa chính sách bảo hành.
- Tránh sạc pin ở nhiệt độ cực cao hay cực thấp. Pin hoạt động tối ưu ở nhiệt độ xung quanh từ +5 °C đến +35 °C.
- Không tháo và thay thế pin bằng loại pin chưa được chấp nhận.
- Không tháo và ngâm pin vào nước hoặc bất kỳ chất lỏng nào khác.
- Không được thử mở pin vì nó chứa các chất có thể gây độc hại nếu nuốt phải hoặc tiếp xúc với da không được bảo vệ.
- Không tháo và làm chập mạch pin vì nó có thể bị quá nóng và gây ra hỏa hoạn. Đặt pin tránh xa đồ trang sức hoặc các vật dụng kim loại.
- Không tháo và thải bỏ pin vào lửa. Nó có thể cháy nổ và thải các chất độc hại vào môi trường.
- Không tháo và thải bỏ pin cùng với rác thải thường xuyên của gia đình. Hãy mang nó đến điểm thu gom vật liệu nguy hiểm.
- Không chạm vào các tiếp điểm pin.

GHI CHÚ:

- Nguy cơ xảy ra cháy nổ nếu pin được thay thế bằng một loại pin khác không phù hợp.
 - Thải bỏ pin đã qua sử dụng theo các chỉ dẫn.
-

Bộ sạc

- Chỉ sử dụng bộ sạc kèm theo điện thoại ASUS Phone của bạn.
- Không được kéo dây bộ sạc để rút nó ra khỏi ổ cắm điện. Hãy kéo chính bộ sạc.

Chú ý

Điện thoại ASUS Phone là mẫu thiết bị chất lượng cao. Trước khi sử dụng, hãy đọc mọi hướng dẫn và dấu hiệu cảnh báo trên (1) Adapter AC.

- Không dùng điện thoại ASUS Phone trong môi trường khắc nghiệt nơi có nhiệt độ hay độ ẩm cao. Điện thoại ASUS Phone hoạt động tối ưu trong môi trường có nhiệt độ xung quanh từ 0 °C (32 °F) đến 35 °C (95 °F).
- Không tháo rời điện thoại ASUS Phone hay các phụ kiện liên quan. Nếu cần bảo hành hay sửa chữa, hãy gửi điện thoại trở lại trung tâm bảo hành ủy quyền. Nếu điện thoại đã bị tháo rời, nguy cơ giật điện hay hỏa hoạn có thể xảy ra.
- Không làm chập mạch các tiếp điểm pin với phần kim loại.

ruy cập người dùng bằng công cụ

Nếu cần sử dụng một CÔNG CỤ để truy cập VÙNG TRUY CẬP NGƯỜI DÙNG, tất cả khoang khác trong vùng đó gặp nguy hiểm sẽ không thể truy cập đối với NGƯỜI DÙNG bằng cách sử dụng cùng một CÔNG CỤ, hoặc các khoang này sẽ được đánh dấu để ngăn chặn sự truy cập NGƯỜI DÙNG.

Dịch vụ thu gom/tái chế rác thải ASUS

Chương trình thu gom và tái chế rác thải của ASUS xuất phát từ cam kết của chúng tôi về các tiêu chuẩn cao nhất nhằm bảo vệ môi trường. Chúng tôi tin tưởng vào việc cung cấp các giải pháp nhằm cho phép bạn tái chế có trách nhiệm các sản phẩm, pin, linh kiện khác của chúng tôi cũng như vật liệu đóng gói. Vui lòng truy cập <http://csr.asus.com/english/Takeback.htm> biết thông tin chi tiết về hoạt động tái chế ở nhiều khu vực.

Thải bỏ thích hợp



Nguy cơ xảy ra cháy nổ nếu pin được thay thế bằng loại khác không phù hợp. Thải bỏ pin cũ theo hướng dẫn.



KHÔNG ĐƯỢC thải bỏ pin vào rác thải đô thị. Biểu tượng thùng rác có bánh xe gạch chéo cho biết pin không được thải bỏ vào rác thải đô thị.



KHÔNG ĐƯỢC thải bỏ sản phẩm này vào rác thải đô thị. Sản phẩm này đã được thiết kế để cho phép tái sử dụng thích hợp các linh kiện và tái chế. Biểu tượng thùng rác có bánh xe gạch chéo cho biết sản phẩm (thiết bị điện, điện tử và pin kiểu đồng xu chứa thủy ngân) không được thải bỏ vào rác thải đô thị. Kiểm tra các quy định trong nước về việc vứt bỏ các sản phẩm điện tử.



KHÔNG ĐƯỢC thải bỏ sản phẩm này vào lửa. **KHÔNG ĐƯỢC** làm chập mạch các tiếp điểm. **KHÔNG ĐƯỢC** tháo rời sản phẩm này.



ASUS

**Address: 4F, 150 LI-TE Rd., PEITOU, TAIPEI,
TAIWAN**

Tel: 886228943447

Fax: 886228907698

Tuyên bố

Chúng tôi tuyên bố rằng các mã IMEI dành cho sản phẩm này, **ASUS Phone**, là độc nhất cho mỗi điện thoại và chỉ được gán cho mẫu điện thoại này. Mã IMEI của mỗi điện thoại được thiết lập tại nhà máy và người dùng không thể sửa đổi mã này vốn tuân thủ các yêu cầu liên quan đến sự nguyên vẹn mã IMEI phù hợp như được nêu trong các tiêu chuẩn GSM.

Nếu bạn có bất cứ thắc mắc hay quan tâm nào liên quan đến vấn đề này, vui lòng liên hệ với chúng tôi.

Trân trọng,

ASUSTeK COMPUTER INC.

Tel: 886228943447

Fax: 886228907698

Support:

<http://vip.asus.com/eservice/techserv.aspx>

Bản quyền © 2016 ASUSTeK COMPUTER INC.

Giữ toàn quyền.

Bạn xác nhận rằng mọi quyền lợi trong Sổ tay này vẫn thuộc về ASUS. Bất kỳ hoặc mọi quyền lợi, kể cả không giới hạn, trong Sổ tay hoặc trang web, và sẽ vẫn là tài sản riêng của ASUS và/hoặc các đơn vị cấp phép liên quan. Không có nội dung nào trong Sổ tay này nhằm mục đích truyền tải mọi quyền lợi như vậy, hoặc cung cấp cho bạn mọi quyền lợi như vậy.

ASUS CUNG CẤP SỔ TAY NÀY "NHƯ HIỆN TRẠNG" MÀ KHÔNG CÓ BẤT KỲ HÌNH THỨC BẢO ĐẢM NÀO. CÁC THÔNG SỐ KỸ THUẬT VÀ THÔNG TIN CÓ TRONG SỔ TAY NÀY CHỈ ĐƯỢC CUNG CẤP ĐỂ DÙNG CHO MỤC ĐÍCH THÔNG TIN, VÀ PHẢI CHỊU SỰ THAY ĐỔI BẤT CỨ LÚC NÀO MÀ KHÔNG CẦN THÔNG BÁO VÀ KHÔNG ĐƯỢC HIỂU LÀ CAM KẾT CỦA ASUS.

Diễn đàn fan hâm mộ ZenTalk

http://www.asus.com/zentalk/global_forward.php



1 5 0 6 0 - 8 2 2 R 1 0 0 0

