



HB23096

מהדורה ראשונה / מאי 2024

IN SEARCH OF INCREDIBLE

מדריך למשתמש

שאלות נפוצות של MyASUS



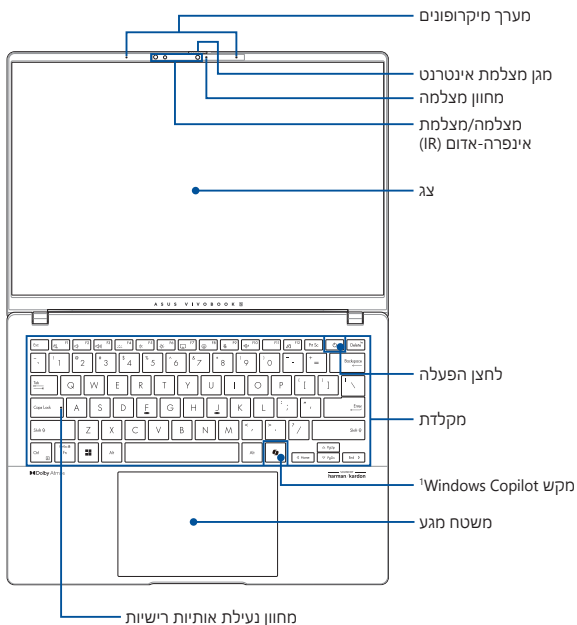
ASUS

מבט מהחזית

הערה:

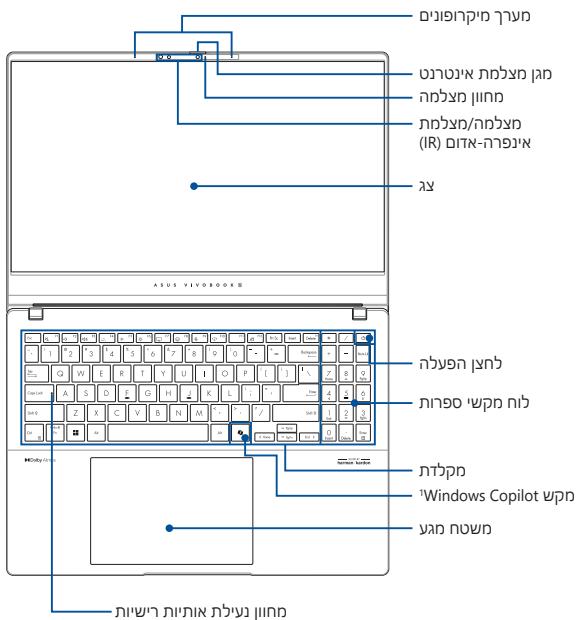
- פריסת המקלדת עשויה להשתנות בהתאם לאזור או למדינה. מבט מהחזית עשוי גם להשתנות בהתאם לדגם של מחשב PC.
- זמינות הפיצ'רים משתנה לפי שוק, ראה aka.ms/WindowsAIFeatures

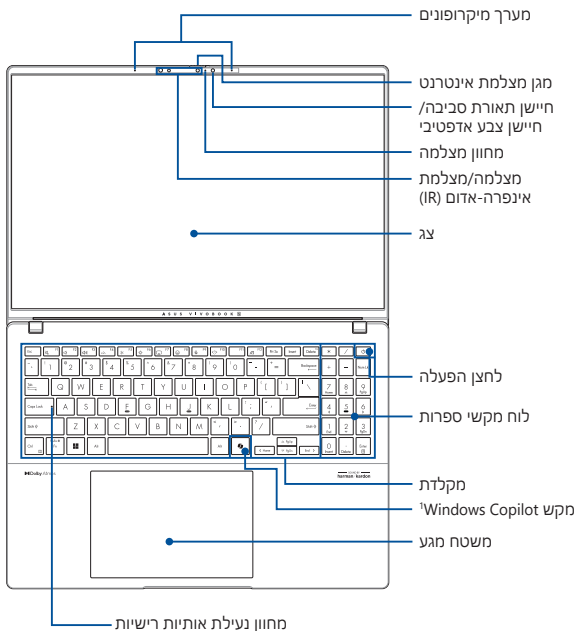
דגם 14 אינץ'



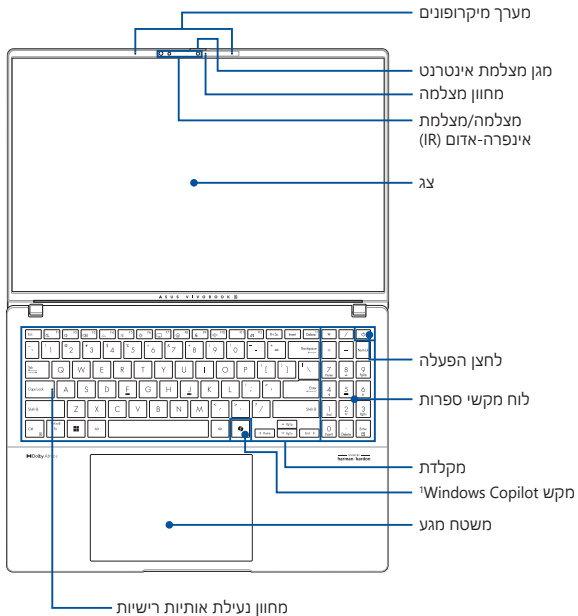
דגם 15 אינץ'

מודל Thunderbolt™ 4





דגם 16 אינץ'



כתב ויתור:

תצוגה ממושכת של תמונות סטטיות או בעלות ניוגודיות גבוהה עלולה לגרום לצריכה בתצוגת OLED. מחשב PC של ASUS עם תצוגת OLED (בדגמים נבחרים) מקטין את הסיכויים לצריכה על-ידי הגדרת Dark Mode (מצב כהה) ב-Windows כברירת מחדל וקיצור זמן הסרק לפני כיבוי המסך. מומלץ להפעיל שומר מסך מונפש עם רקע כהה ולהימנע מהגדרת תצוגת ה-OLED שלך בבהירות מרבית כדי להאריך את תוחלת החיים של תצוגת ה-OLED.

יציאות קלט/פלט וחריצים

דגם עם 14 אינץ' / 16 אינץ'

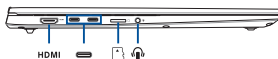


דגם 15 אינץ'

מודל Thunderbolt™ 4



דגם USB4®



חריץ כרטיס microSD 

יציאת USB 3.2 Gen 1 


תקע אוזניות/דיבורית/מיקרופון 

יציאת HDMI 

יציאה משולבת: Power / USB4® Delivery 

יציאת Thunderbolt™ 4 / יציאה משולבת לאספקת חשמל 

חשוב! כדי למנוע נזק, השתמש רק במקורות מתח בדירוג 20V/4.5A או 20V/3.25A כדי לטעון את ה-מחשב PC שלך באמצעות יציאת הספק המשולבת של USB. לקבלת מידע נוסף וסיוע, יש לפנות למרכז שירות של ASUS.

סמל הלוגו של יציאת USB 5Gbps הוא סימן מסחרי של USB Implementers Forum, Inc. 

סמל הלוגו של יציאת USB 10Gbps הוא סימן מסחרי של USB Implementers Forum, Inc. 

סמל הלוגו של יציאת USB 20Gbps הוא סימן מסחרי של USB Implementers Forum, Inc. 

סמל הלוגו של יציאת USB 40Gbps הוא סימן מסחרי של USB Implementers Forum, Inc. 

צעדים ראשונים

חשוב! אין להשתמש במחשב נייד זה לכריית מטבעות קריפטוגרפיים (לשם כך נדרשת כמות עצומה של חשמל וזמן רב כדי להשיג מטבע וירטואלי הניתן להמרה) ו/או פעילויות קשורות.

1. טעינת מחשב ה-PC

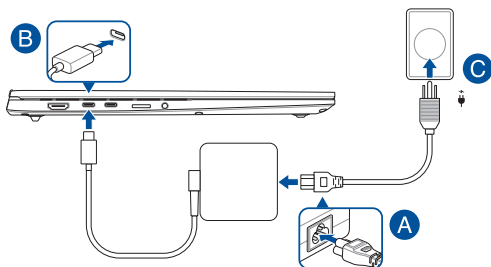
A. חבר את כבל מתאם החשמל אל מתאם החשמל.

B. חבר את מתאם החשמל אל יציאת חיבור החשמל של מחשב ה-PC.

C. חבר את מתאם החשמל אל מקור החשמל במתח של 100-240 וולט.

חשוב! השתמש רק במתאם החשמל המצורף לטעינת הסוללה ולהספקת חשמל למחשב ה-PC.

הערה: מראה מתאם החשמל עשוי להשתנות, בהתאם לדגם ולאזור שלך.



טען את מחשב ה-PC
במשך **3 שעות** לפני
השימוש הראשון בסוללה.



2. הרם את הצג כדי לפתוח אותו

3. לחץ על לחצן ההפעלה

הודעות בטיחות למחשב ה-PC

אזהרה!

תחתית מחשב ה-PC יכולה להתחמם מאוד בזמן השימוש או בזמן טעינת הסוללה. כדי למנוע פציעה כתוצאה מחשיפה לחום, אין להשאיר את מחשב ה-PC על הירכיים או חלקי הגוף השונים. כאשר עובדים עם מחשב ה-PC, אין להניח אותו על משטחים אשר עלולים לחסום את פתחי האוורור.

זהירות!

- יש להשתמש במחשב PC זה רק בסביבה שבה הטמפרטורה היא בין 5°C (41°F) ל- 35°C (95°F).
- עיינ במדבקת הדירוג שבתחתית מחשב ה-PC כדי לוודא שמתאם החשמל תואם לדירוג החשמל.
- מתאם החשמל עלול להתחמם מאוד במהלך השימוש. אין לכסות את מתאם החשמל ויש לשמור אותו הרחק מהגוף כשהוא מחובר למקור חשמל.

חשוב!

- יש לוודא שמחשב ה-PC מחובר למתאם החשמל לפני הפעלתו בפעם הראשונה. יש לחבר תמיד את כבל החשמל לשקע בקיר בלי להשתמש בכבלים מאריכים. למען בטיחותך, חבר מכשיר זה אך ורק לשקע חשמל בעל הארקה.
- כאשר משתמשים במחשב ה-PC באמצעות מתאם חשמל, שקע החשמל חייב להיות קרוב ליחידה ונגיש.
- מצא את מדבקת דירוג הפלט/קלט על מחשב ה-PC כדי לוודא שדירוג הקלט/פלט תואם למתאם החשמל. לחלק ממחשבי ה-PC יש מספר דירוגי פלט חשמלי בהתאם ליחידות הזמינות.
- פרטי מתאם חשמל:
 - מתח כניסה: 100–240VAC
 - תדירות כניסה: 50–60Hz
 - זרם מוצא נקוב: 3.25A (65W) / 4.5A (90W)
 - מתח מוצא נקוב: 20V

אזהרה!

יש לקרוא את האזהרות הבאות לגבי סוללת מחשב ה-PC:

- אין לנסות לקצר את סוללת מחשב ה-PC.
- אין לנסות לפרק ולהרכיב מחדש את הסוללה (לגבי סוללה שאינה ניתנת להסרה בלבד).
- הסוללה שבה נעשה שימוש במכשיר עלולה לגרום לשרפה או לכוויה כימית אם מוציאים או מפרקים אותה.
- יש לפעול על פי הכתוב במדבקות האזהרה לשמירה על בטיחותך האישית.
- אם מחליפים את הסוללה בסוללה מסוג שגוי, היא עלולה להתפוצץ.
- אין להשליך אותה לאש.
- אין לנסות לקצר את סוללת מחשב ה-PC.
- אין לנסות לפרק ולהרכיב מחדש את הסוללה (לגבי סוללה שאינה ניתנת להסרה בלבד).
- הפסק להשתמש בסוללה אם נמצאה בה דליפה.
- חובה למחזר סוללה זו ורכיביה או לסלקה לאשפה לפי התקנות.
- יש לשמור על הסוללה ועל רכיביה קטנים אחרים הרחק מהישג ידם של ילדים.

מידע לגבי זכויות יוצרים

הנך מכיר בזאת כי כל הזכויות במדריך זה נשארות של ASUS. כל הזכויות, לרבות, אך ללא הגבלה, המופיעות במדריך או באתר האינטרנט, הן ויישארן קניינה הבלעדי של ASUS ו/או מי מהמורשים מטעמה. שום דבר מהאמור במדריך זה אינו מעביר אף זכות, או מקנה זכות כלשהי לך.

ASUS מעניקה מדריך זה כפי שהוא ללא אחריות מאף סוג שהוא. המפרטים והמידע המופיעים במדריך זה נכתבו למטרות מידע בלבד וכפופים לשינוי בכל עת ללא התראה מראש, ואין לפרשם כהתחייבות מצד ASUS.

זכויות יוצרים © 2024 ASUS TeK COMPUTER INC. כל הזכויות שמורות.

הגבלת החבות

ייתכנו מצבים שבהם, עקב מחדל מצד ASUS או חבות אחרת שלה, תהיה זכאי לפיצוי מצד ASUS. במקרים אלה, ללא קשר לסיבה שבגללה תהיה זכאי לפיצוי מצד ASUS, החבות של ASUS מסתכמת בנוזקי גוף (כולל מוות) ובנוזק לקניין מוחשי ולקניין אישי מוחשי; או לחילופין כל נזק בפועל וישיר כתוצאה משיגיה או כשל במילוי חבות חוקית במסגרת הצהרת האחריות, עד למחיר הרשום בחוזה של כל אחד מהמוצרים.

האחריות של ASUS מסתכמת בפיצוי עבור האבדן, הנזק או התביעות על בסיס עילה חוזית, נזיקית או הפרה במסגרת הצהרת אחריות זו.

מגבלה זו חלה גם על הספקים והמשווקים של ASUS. זוהי האחריות המשותפת המרבית של ASUS, הספקים שלה והמשווק שלך.

בשום נסיבות שהן, לא תחול על ASUS חבות בכל אחד מהמקרים הבאים: (1) כל תביעת נזיקין שיגיש נגדך צד שלישי; (2) אבדן נתונים או נזק לנתונים; (3) נזק מיוחד, נלווה או עקיף או נזק כלכלי תוצאתי כלשהו (לרבות אבדן רווחים או הסכנות), גם אם הובאה לידי ASUS או מי מספקיה או המשווק שלך האפשרות לקיומם.

שירות ותמיכה



להורדת הגירסה המלאה של המדריך האלקטרוני, עבור לאתר שלנו בכתובת: <https://www.asus.com/il/support/> ובחר בשפה המתאימה

אם יש לך בעיות כלשהן עם מחשב PC שלך, אנא בקר באתר האינטרנט שלנו לפתרון בעיות.

MyASUS מציעה מבחר של תכונות תמיכה, לרבות פתרון בעיות, אופטימיזציה של ביצועי המוצר ושילוב של תוכנות ASUS, ומסייעת לארגן את שולחן העבודה האישי ולהגדיל את נפח האחסון. ניתן למצוא פרטים נוספים בכתובת <https://www.asus.com/il/support/FAQ/1038301/>.

התראות בטיחות של UL

- אין להשתמש במחשב ה-PC בקרבת מים, למשל, ליד אמבטיה, ג'קוזי, כיור או גיגית, במרתף לח או בקרבת בריכת שחיה.
- אין להשתמש במחשב ה-PC במהלך סערת ברקים. יתכן סיכון קל להתחשמלות כתוצאה מברק.
- אין להשתמש במחשב ה-PC בקרבת דליפת גז.
- אין להשליך את סוללת מחשב ה-PC לאש, כיוון שהיא עלולה להתפוצץ. בדוק את התקנות המקומיות לגבי הוראות מיוחדות לסילוק לאשפה, כדי להפחית את הסיכון לפגיעת הזולת בשל שריפה או פיצוץ.
- כדי להפחית את הסיכון לפגיעת אחרים כתוצאה משריפה או פיצוץ אסור להשתמש במתאמי חשמל או בסוללות ממכשירים אחרים. יש להשתמש אך ורק במתאמים או בסוללות בעלי אישור UL שסופקו על-ידי היצרן או משווקים מורשים.

הודעה בנוגע לציפוי

חשוב! כדי לספק בידוד חשמלי ולשמור על בטיחות בחשמל, המכשיר מצופה בחומר מבודד למעט במקומות שבהם נמצאות יציאות הקלט/פלט.

מניעת אובדן שמיעה

למניעת נזק אפשרי לשמיעה, אין להאזין לשמע בעוצמה גבוהה למשך זמן ארוך.



דרישות בטיחות חשמל

עבור מוצרים בעלי דירוג זרם חשמלי עד 6A ובמשקל עד 3 ק"ג נדרשים כבלי מתח שאושרו לשימוש בקוטר גדול או שווה ל: 0.75, 3G, H05VV-F מ"מ² או 0.75, 2G, H05VV-F מ"מ².

הצהרת תאימות לתקנת המוצרים הסביבתיים

ASUS פועלת לפי עקרון התכנון הירוק כדי לתכנן ולייצר את המוצרים שלה, ולוודא שכל שלב במחזור חיי המוצר של ASUS עולה בקנה אחד עם תקנות הסביבה העולמיות. בנוסף, ASUS חושפת את המידע הרלוונטי בהתאם לדרישות הרגולציה. לעיון בגילוי מידע המבוסס על דרישות הרגולציה של ASUS, בקר בדף <https://esg.asus.com/Compliance.htm>.

33 EU REACH וסעיף

תאם למסגרת הרגולטורית של REACH (רישום, הערכה, אישור והגבלה של חומרים כימיים) רשימת החומרים הכימיים שנכללים במוצרים שלנו זמינה באתר ASUS REACH שכתובתו <https://esg.asus.com/Compliance.htm>.

EU RoHS

מוצר זה תואם להנחיית EU RoHS. לקבלת פרטים נוספים, בקר בדף <https://esg.asus.com/Compliance.htm>.

שירותי מחזור/השבה של ASUS

תוכניות המחזור וההשבה של ASUS נובעות מהמחויבות שלנו לאמות המידה הגבוהות ביותר בכל הקשור להגנה על הסביבה. אנו מאמינים במתן פתרונות שיאפשרו לך למחזר באופן אחראי את המוצרים, הסוללות והרכיבים שלנו וכן את חומרי האריזה שלהם. בקר באתר <https://esg.asus.com/en/Takeback.htm> לקבלת מידע בדבר מחזור באזורים שונים.

הנחיית Ecodesign

האיחוד האירופי הכריז על מסגרת להגדרת הדרישות לעיצוב אקולוגי עבור מוצרים הקשורים באנרגיה (EC/125/2009). אמצעי ההטמעה הספציפיים נועדו לשפר את הביצועים הסביבתיים של מוצרים ספציפיים או סוגים מרובים של מוצרים. ASUS מספקת מידע על מוצר ב- <https://esg.asus.com/Compliance.htm>.

מוצרים ברישום EPEAT

הפרסום הציבורי של מידע סביבתי מהותי עבור מוצרי ASUS ברישום EPEAT (כלי להערכת מוצרים סביבתיים אלקטרוניים) זמין בדף: <https://esg.asus.com/en/Ecolabel.htm>. מידע נוסף על תוכנית EPEAT והנחיות רכישה זמין באתר www.epeat.net.

פרטים אודות חשיפה לתדרי RF לפי רשות התקשורת הפדרלית (FCC)

המכשיר עומד בדרישות השלטונות לחשיפה לגלי רדיו. מכשיר זה תוכנן ויוצר כך שלא יחרוג מהגבלות החשיפה לקרינת רדיו (RF) אשר נקבעו על-ידי ה-FCC (רשות התקשורת הפדרלית) של שלטונות ארה"ב. תקני החשיפה מבוססים על יחידות מדידה בשם Specific Absorption Rate, או SAR. מגבלת SAR שנקבעה על ידי FCC היא 1.6 W/kg . בדיקות SAR מתבצעות באמצעות מיקומי הפעלה סטנדרטיים המקובלים על-ידי FCC, כאשר ה-EUT משדר ברמת ההספק המוגדרת בערוצים שונים. FCC העניקה אישור ציוד להתקן זה עבור כל רמות ה-SAR אשר נבדקו ונמצאו תואמות את הנחיות FCC לחשיפה לקרינת RF. נתוני SAR של מכשיר זה רשומים אצל ה-FCC וניתן למצוא אותם בסעיף Display Grant בכתובת www.fcc.gov/oet/ea/fccid.

מוצר מאושר של ENERGY STAR®

ENERGY STAR® היא תוכנית משותפת של הסוכנות להגנת הסביבה של ארה"ב ושל משרד האנרגיה של ארה"ב, שעוזרת לכולנו לחסוך כסף ולהגן על הסביבה באמצעות מוצרים ושיטות עבודה יעילים באנרגיה.



כל מוצרי ASUS עם הלוגו של ENERGY STAR® תואמים לתקן ENERGY STAR®, ותכונת ניהול החשמל מופעלת כברירת מחדל. הצג עובר למצב שינה באופן אוטומטי אחרי 10 דקות ללא פעילות מצד המשתמש; המחשב עובר למצב שינה באופן אוטומטי אחרי 30 דקות ללא פעילות מצד המשתמש. כדי להעיר את המחשב, לחץ על העכבר, על מקש כלשהו במקלדת או על לחצן הפעלה/הכיבוי.

אנא בקר בכתובת <https://www.energystar.gov> למידע מפורט על תוכנית ENERGY STAR® המשותפת, ניהול צריכת החשמל והיתרונות לסביבה.

הערה: ENERGY STAR® אינו נתמך במוצרים מבוססי Linux-1.

הצהרת תאימות רגולטורית מקוצרת עבור האיחוד האירופי

ASUSTek Computer Inc. מצהירה בזאת כי מכשיר זה תואם לדרישות החיוניות ולשאר הסעיפים הרלוונטיים של תקנה EU/2014/53. ניתן לקרוא את הנוסח המלא של הצהרת התאימות הרגולטורית עבור האיחוד האירופי בכתובת <https://www.asus.com/il/support/>.

יש להגביל רשתות Wi-Fi הפועלות ברצועת התדרים 5150-5350 מגה-הרץ לשימוש בתוך מבנים סגורים בארצות המפורטות ברשימה הבאה:

| | | | | | | |
|----|----|--------|----|----|----|----|
| FR | EE | DK | CZ | BG | BE | AT |
| CY | ES | EL | IT | IE | IS | DE |
| NL | MT | HU | LU | LT | LI | LV |
| TR | SK | SI | RO | PT | PL | NO |
| | | UK(NI) | HR | CH | SE | FI |



הודעה בנוגע לרשת Wi-Fi

חשוב! כרטיס הרשת Wi-Fi 6E זמין בדגמים נבחרים. הקישוריות של תדר Wi-Fi 6E עשויה להשתנות בהתאם לרגולציה והאישורים של כל מדינה/אזור.
