

## 第四章

## Chapter

# 4

### MultiFrame 功能

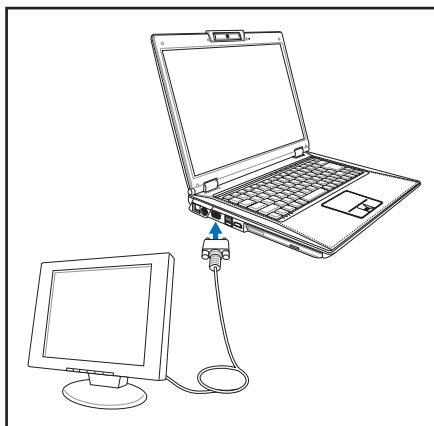
- 4-1 连接信号线与开启本功能
- 4-2 窗口切换
- 4.3 双屏幕扩展桌面的窗口切换
- 4.4 快速开启 PowerPoint 演示文稿功能

### 4.1 连接信号线与开启本功能

1. 请先连接输出设备的 D-Sub/DVI 信号线至本电脑上所提供的 D-Sub/DVI 显示输出接口上。



当 D-Sub/DVI 信号线连接至本电脑之后，操作系统会自动侦测并找到第二个输出显示设备。



2. 在 Windows Vista 桌面左下角点击「开始」键，然后选择 所有程序 > ASUS Utility > MultiFrame 来开启这项功能。



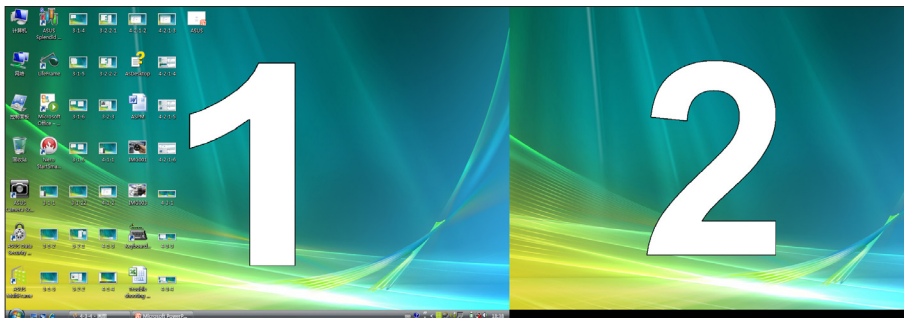
### 华硕 MultiFrame 功能介绍

本菜单项目，如右图所列，介绍如下：

- 启用/暂停 ASUS MultiFrame：让您启用或暂时停止 MultiFrame 功能。
- 启用扩展桌面：当本项目勾选时，则会提供您将桌面扩展到第二显示设备上，以加宽显示画面的范围。



- 发送 PowerPoint 画面至扩展桌面：当您勾选本项目时，将能提供您快速将演示文稿幻灯片开启于第二显示设备的扩展桌面上（请参考 4.4 快速开启 PowerPoint 演示文稿功能的介绍）。

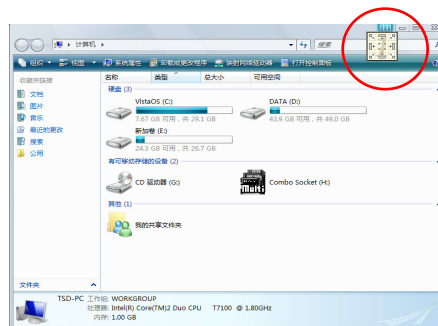
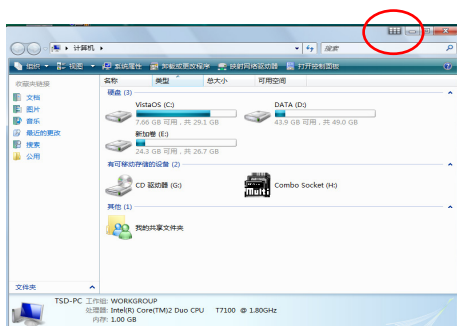


- 启用鼠标追踪：当您进行九宫格的窗口位置切换时，启用（默认即为启用）本项功能，则当您窗口切换做移动时，会一并连鼠标也移动至该处。
- 显示监视器编号：点击后会立即在画面上显示监视器的编号。

## 4.2 窗口切换

### 4.2.1 单一画面的放置

通过以下方式，可以将单一画面放置在窗口的其中一个位置处。



1. 假设当您点击「计算机」窗口，则可以在画面右上角的「最小化」旁，发现一个缩小的隐藏图标（只有在当鼠标移到此处时才会显示），点击时就会看到九宫格的图样。
2. 选择将开启的窗口放置在九宫格的哪一个位置上。如这里选择桌面的右上角，点击该九宫格的右上角之后，刚刚开启「计算机」的窗口则会缩小成桌面的 1/4 大小，并放置在此桌面的右上角。

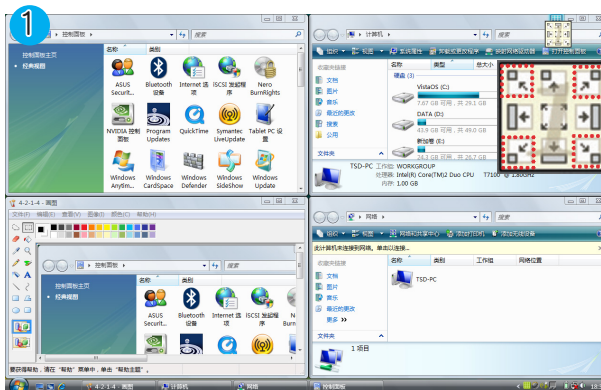
## 多画面的放置

提供用户可在屏幕上显示多个不同画面，当您有如下的这些使用需求时，就可以开启九宫格选用多个组合画面：

- 当用户在工作时，可以把需要常常注意的网页（或其他文件）放置在屏幕中的一部分，而不妨碍其他工作进行。
- 开启多个 IE 浏览网页画面，有时候由于等待正在开启网页时较费时间，这时就可以点击在其他画面中已经开启完毕的网页先行浏览。
- 网页设计师可以同时修改与浏览设计好的网页。
- 开启多个如 MSN 即时通做聊天/会议的窗口画面，可以配置在同一窗口中，让每个聊天/会议的信息都可以兼顾。

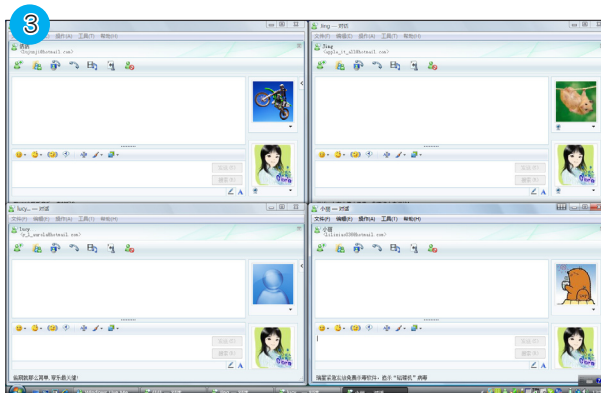


也可以透过下一页桌面扩展的方式，将画面扩展至第二显示器上做更多画面的浏览。



## 操作范例

1. 在九宫格图标中分别将四个画面选择放置左上、右上、左下、右下（如图 1 中放大的九宫格图所示）。
2. 在九宫格图标中的分别将三个画面选择放置在上中、下左、下右（如图 2 中放大的九宫格图所示）。
3. 如图 3，在开启 MSN 后也可以这样使用，随时看到多个画面中不同朋友所回应的信息。

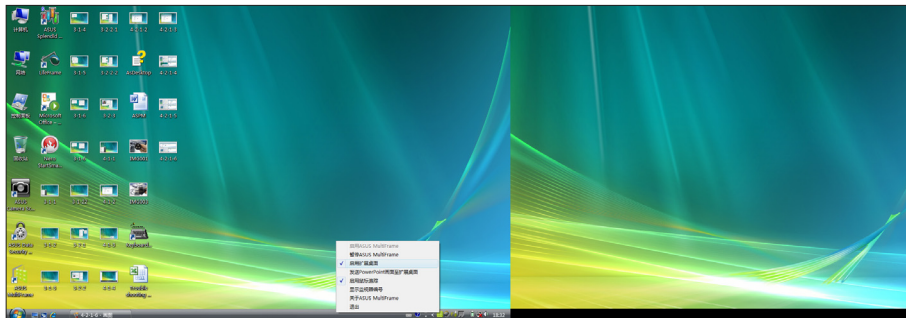


### 4.3 双屏幕扩展桌面的窗口切换

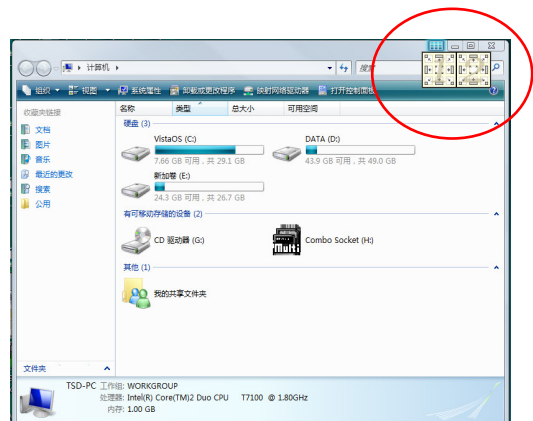
1. 在桌面右下角用鼠标右键点击 MultiFrame 图标后，用鼠标左键勾选「启用扩展桌面」。



2. 当您启用「扩展桌面」功能后，会看到整个桌面变成扩展至第二显示器的宽度（下图的左边是原本这台笔记本电脑的桌面，右边则是扩展到第二个显示器的桌面），以方便您有更宽的操作空间。



3. 同样的，当您开启桌面上「计算机」的窗口时，点击右上角的「最小化」旁的隐藏图标（只有在当鼠标移到此处时才会显示），点击后可以看到两个显示器（分别标示 1 与 2）的九宫格图样，选择所要的位置，就可以将这个窗口放在想要的位置处显示。



### 4.4 快速开启 PowerPoint 演示文稿功能

以往做演示文稿时，都是在开启 PowerPoint 软件程序后，接着再开启演示文稿档案，然后选择上面的「幻灯片放映」功能，并选择「显示演示文稿于」栏位中的「监视器 2」后，才能将演示文稿内容扩展于第二显示设备上输出。而现在透过 MultiFrame 功能，将可以更快速切换至第二显示画面，以进行演示文稿内容的显示，操作方式如下。

1. 使用鼠标右键点击桌面右下角的 MultiFrame图标，然后勾选「发送 PowerPoint 画面至扩展桌面」。



2. 当按下 PowerPoint 的「幻灯片播放」功能时，就会开始于第二显示设备上播放（如下图的右边画面），即可进行演示文稿操作。

