



HB16626

מהדורה מעודכנת V2 / מאי 2020

# IN SEARCH OF INCREDIBLE

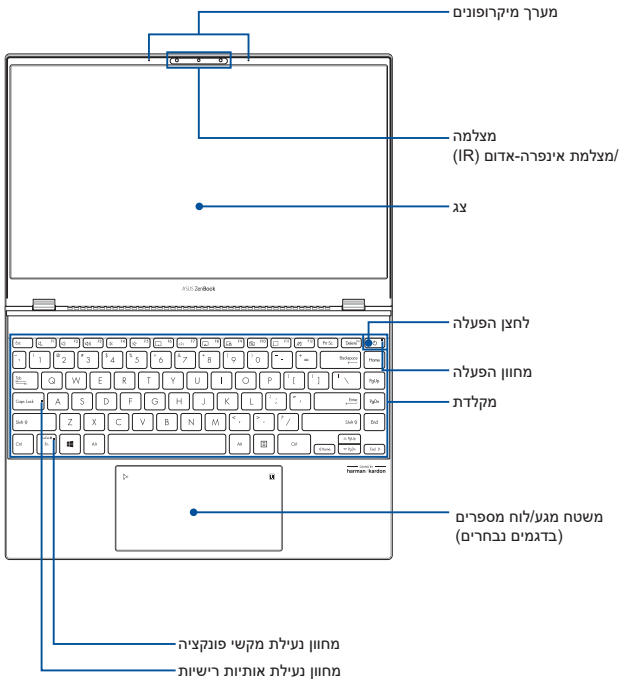
מדריך למשתמש

ASUS

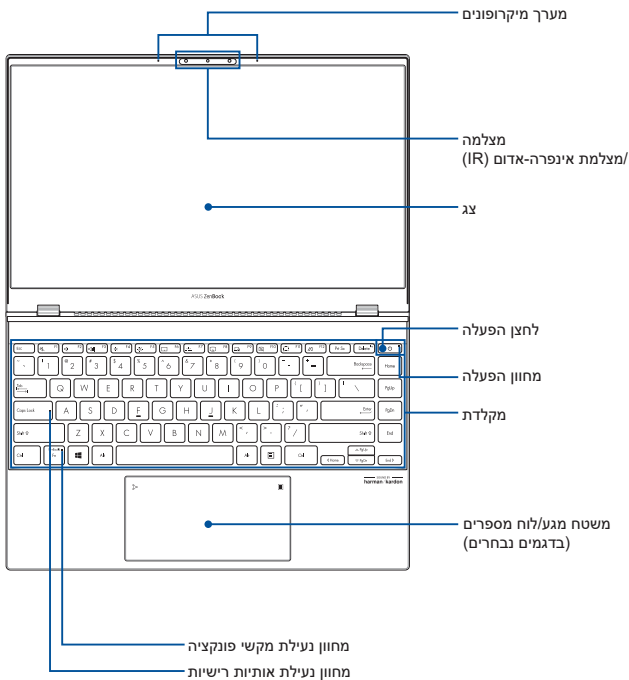
## מבט מלמעלה

**הערה:** פריסת המקלדת עשויה להשתנות בהתאם לאזור או למדינה. התצוגה מלמעלה עשויה גם להשתנות בהתאם לדגם של מחשב המחברת.

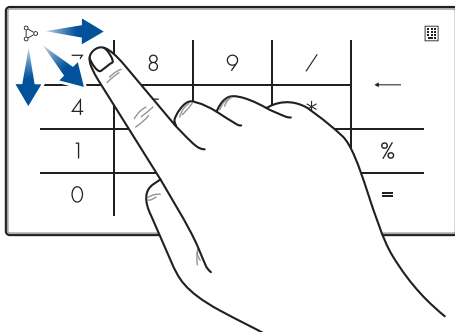
### דגם 13 אינץ'


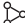
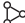


## דגם 14 אינץ'



## שימוש בלוח המספרים (בדגמים נבחרים)



- לחץ על  במשך שנייה שלמה למעבר בין מקשי המספרים ולוח המגע.
  - אפשר להקיש על  כדי לכוון את הבהירות של לוח המספרים.
  - אפשר ללחוץ לחיצה ארוכה על  ולהחליק בלוח המספרים כדי לפתוח את המחשבון של Windows.
- חשוב!** כל הגרסאות של לוח המספרים נתמכות רק ב-Microsoft Windows®.
- הערה:** כדי להשתמש בפונקציות '!'-'=, יש להגדיר את שפת הקלט לאנגלית.




## יציאות קלט/פלט וחריצים

### דגם 13 אינץ'



### דגם 14 אינץ'



יציאת HDMI	HDMI	חריץ כרטיס MicroSD	
חיבור Thunderbolt™ 3 עם אספקת חשמל		יציאת USB 3.2 Gen 1	

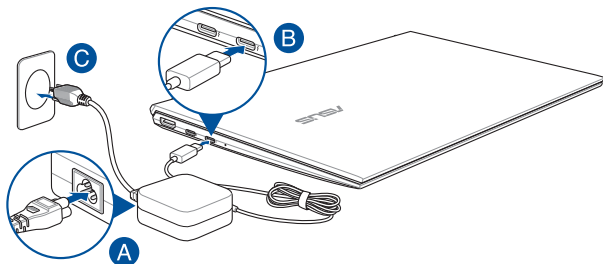
## צעדים ראשונים

### 1. טעינת מחשב המחברת

- A. חבר את כבל מתאם החשמל אל מתאם החשמל.
- B. חבר את מתאם החשמל אל יציאת חיבור החשמל של מחשב המחברת.
- C. חבר את מתאם החשמל אל מקור החשמל במתח של 100-240 וולט.

**חשוב!** השתמש רק במתאם החשמל המצורף לטעינת הסוללה ולהספקת חשמל למחשב המחברת.

**הערה:** מראה מתאם החשמל עשוי להשתנות, בהתאם לדגם ולאזור שלך.



טען את מחשב המחברת  
במשך **3 שעות** לפני  
שימוש הראשון בסוללה.



### 2. הרם את המסך כדי לפתוח אותו

### 3. לחץ על לחצן ההפעלה

## הודעות בטיחות למחשב המחברת

### אזהרה!

תחתיית מחשב המחברת יכולה להתחמם מאוד בזמן השימוש או בזמן טעינת הסוללה. כדי למנוע פגיעה כתוצאה מחשיפה לחום, אין להשאיר את מחשב המחברת על הירכיים או חלקי הגוף השונים. כאשר עובדים עם מחשב המחברת, אין להניח אותו על משטחים אשר עלולים לחסום את פתחי האוורור.

### זהירות!

- יש להשתמש במחשב מחברת זה רק בסביבה שבה הטמפרטורה היא בין (41°F) ל-35°C (95°F).
- ע"ן במדבקת הדירוג שבתחתית מחשב המחברת כדי לוודא שמתאם החשמל תואם לדירוג החשמל.
- מתאם החשמל עשוי להתחמם מאוד במהלך השימוש. אין לכסות את מתאם החשמל ויש לשמור אותו הרחק מהגוף כשהוא מחובר למקור חשמל.

### חשוב!

- יש לוודא שמחשב המחברת מחובר למתאם עם הארקה לפני הפעלתו בפעם הראשונה.
- כאשר משתמשים במחשב המחברת באמצעות מתאם חשמל, שקע החשמל חייב להיות קרוב ליחידה ונגיש.
- מצא את מדבקת דירוג הפלט/קלט על מחשב המחברת כדי לוודא שדירוג הקלט/פלט תואם למתאם החשמל. לחלק ממחשבי המחברת יש מספר דירוגי פלט חשמלי בהתאם ליחידות הזמיות.
- פרטי מתאם חשמל:
  - מתח כניסה: 100-240VAC
  - תדירות כניסה: 50-60 הרץ
  - מדורג יציאה מתח: 3.25 אמפר (65 וואט)
  - זרם יציאה מדורג: 20V

### אזהרה!

יש לקרוא את האזהרות הבאות לגבי סוללת מחשב המחברת:

- רק טכנאים מורשים של ASUS רשאים להסיר את הסוללה הפנימית של המכשיר (לסוללה שאינה ניתנת להסרה בלבד).
- הסוללה שבה נעשה שימוש במכשיר עלולה לגרום לשריפה או כוויה כימית אם היא מוצאת או מפורקת.
- יש לפעול על פי הכתוב במדבקות האזהרה לשמירה על בטיחותך האישית.
- אם הסוללה מוחלפת בסוללה מסוג שגוי, היא עלולה להתפוצץ.
- אין להשליך אותה לאש.
- לעולם אין לנסות לקצר את סוללת מחשב המחברת.
- לעולם אין לנסות לפרק ולהרכיב מחדש את הסוללה (לסוללה שאינה ניתנת להסרה בלבד).
- הפסק להשתמש בה אם מצאת דליפה.
- חובה למחזר סוללה זו ורכיביה או להשליך אותה כראוי.
- שמור על הסוללה ורכיבים קטנים אחרים הרחק מהשיג ידם של ילדים.

## מידע לגבי זכויות יוצרים

הנך מכיר בזאת כי כל הזכויות במדריך זה נשארות של ASUS. כל אחת ואחת מהזכויות, לרבות, איך אינו מוגבל אל, הזכויות המופיעות במדריך או באתר האינטרנט, הן ויישאר קניינה הבלעדי של ASUS ו/או מי מהמורשים מטעמה. שום דבר מהאמור במדריך זה אינו מעביר אף זכות, או מקנה זכות כלשהי לך.

ASUS מעניקה מדריך זה של "ASUS" ללא אחריות מאף סוג שהוא. המפרטים והמידע המופיעים במדריך זה נכתבו למטרות מידע בלבד וכפופים לשינוי בכל עת ללא התראה מראש, ואין לפרשם כהתחייבות מצד ASUS.

זכויות יוצרים © 2020 ASUS TeK COMPUTER INC. כל הזכויות שמורות.

## הגבלת החבות

ייתכנו מצבים שבהם, עקב מחדל מצד ASUS או חבות אחרת שלה, תהיה זכאי לפיצוי מצד ASUS. במקרים כאלה, ללא קשר לסיבה שבגללה תהיה זכאי לפיצויים מצד ASUS, החבות של ASUS מסתכמת בזנקי גוף (כולל מוות) ובנזק לקניין מוחשי ולקניין אישי מוחשי; או לחילופין כל נזק בפועל ישיר כתוצאה משגיאה או כשל במילוי חבות חוקית במסגרת הצהרת האחריות, עד למחיר הרשום בחוזה של כל אחד מהמוצרים.

האחריות של ASUS מסתכמת בפיצוי עבור האבדן, הנזק או התביעות על בסיס עילה חוזית, נזיקת או הפרה במסגרת הצהרת אחריות זו.

מגבלה זו חלה גם על הספקים והמשווקים של ASUS. זוהי האחריות המשותפת המרבית של ASUS, הספקים שלה והמשווק שלך.

בשום נסיבות שהן, לא תחול על ASUS חבות בכל אחד מהמקרים הבאים: (1) כל תביעת נזיקין שישגיג נדרך צד שלישי; (2) אבדן נתונים או נזק לנתונים; (3) נזק מיוחד, נלווה או עקיף או נזק כלכלי תוצאתי כלשהו (לרבות אבדן רווחים או סכנונות), גם אם הבואה לידי ASUS או מי מספקיה או המשווק שלך האפשרות לקיזום.

## שירות ותמיכה

להורדת הגירסה המלאה של המדריך האלקטרוני, עבור לאתר שלנו ובחר בשפה המתאימה:

<https://www.asus.com/support/>



## הצהרת אזהרת חשיפה לתדרי רדיו (RF) בהתאם ל-FCC

**אזהרה!** כל שינוי שלא אושר במפורש על ידי הצד האחראי לעמידה בדרישות  
לולו לבטל את ההרשאה שניתנה למשתמש להפעיל את הציוד.

הציוד תואם למגבלות חשיפת הקרינה של FCC לסביבה בלתי מבוקרת. כדי לעמוד בדרישות החשיפה לתדרי רדיו של FCC, יש להימנע ממגע ישיר עם אנטנת השידור במהלך השידור. על משתמשי הקצה לפעול על פי הוראות ההפעלה הפרטניות לשמירה על תאימות החשיפה לתדרי רדיו.

### התראות בטיחות של UL

- אין להשתמש במחשב המחברת בקרבת מים, למשל, ליד אמבטיה, ג'קוזי, כיור או גיגית, במרתף לח או בקרבת בריכת שחיה.
- אין להשתמש במחשב המחברת במהלך סערת ברקים. קיים סיכון קטן של התחשמלות מברק.
- אין להשתמש במחשב המחברת בקרבת דליפת גז.
- אין להשליך את סוללת מחשב המחברת לאש, כיוון שהיא עלולה להתפוצץ. בדוק את התקנות המקומיות לגבי הוראות השלכה מיוחדות, כדי להפחית את הסיכון לפציעת אחרים כתוצאה משריפה או פיצוץ.
- אין להשתמש במתאמי חשמל או סוללות ממכשירים אחרים כדי להפחית את הסיכון לפציעת אחרים כתוצאה משריפה או פיצוץ. יש להשתמש רק במתאמים או סוללות מורשות שסופקו על-ידי היצרן או משווקים מורשים.

## הודעה בנוגע לציפוי

---

**חשוב!** כדי להעניק בידוד חשמלי ולשמור על בטיחות בחשמל, המכשיר מצופה בחומר מבודד למעט במקומות שבהם נמצאות יציאות הקלט/פלט.

---

## מניעת איבוד שמיעה



למניעת נזק אפשרי לשמיעה, אל תאזין לשמע בעוצמה גבוהה למשך זמן ארוך.

## דרישות בטיחות חשמל

עבור מוצרים בעלי דירוג זרם חשמלי עד 6A ובמשקל עד 3 ק"ג נדרשים כבלי מתח שאושרו לשימוש בקוטר גדול או שווה ל: 0.75 מ"מ<sup>2</sup>, H05VV-F, 3G, או 0.75 מ"מ<sup>2</sup>, H05VV-F, 2G.

## הצהרת תאימות לתקנת המוצרים הסביבתיים

ASUS פועלת לפי עקרונ העיצוב הירוק כדי לעצב ולייצר את המוצרים שלה, ולוודא שכל שלב במחזור חיי המוצר של ASUS עולה בקנה אחד עם תקנות הסביבה העולמיות. בנוסף, ASUS חושפת את המידע הרלוונטי בהתאם לדרישות הרגולציה. לעיון בגילוי המידע בהתאם לדרישות לתקנות ASUS-מצייתת להן, בקר בדף <http://csr.asus.com/Compliance.htm>.

## EU REACH וסעיף 33

תאם למסגרת הרגולטורית של REACH (רישום, הערכה, אישור והגבלה של חומרים כימיים) רשימת החומרים הכימיים שנכללים במוצרים שלנו זמינה באתר ASUS REACH שכתובתו <http://csr.asus.com/english/REACH.htm>.

## EU RoHS

מוצר זה תואם להנחיית EU RoHS. לקבלת פרטים נוספים, בקר בדף. <http://csr.asus.com/english/article.aspx?id=35>.

## שירותי מחזור/השבה של ASUS

תוכניות המחזור וההשבה של ASUS נובעות מהמחויבות שלנו לאמות המידה הגבוהות ביותר בכל הקשור להגנה על הסביבה. אנו מאמינים במתן פתרונות שיאפשרו לך למחזר באופן אחראי את המוצרים, הסוללות והרכיבים שלנו וכן את חומרי האריזה שלהם. בקר באתר <http://csr.asus.com/english/Takeback.htm> לקבלת מידע בדבר מחזור באזורים שונים

## הנחיית Ecodesign

האיחוד האירופי הכריז על מסגרת להגדרת הדרישות לעיצוב אקולוגי עבור מוצרים שצורכים אנרגיה (2009/125/EC). אמצעי ההטמעה הספציפיים נועדו לשפר את הביצועים הסביבתיים של מוצרים ספציפיים או סוגים מרובים של מוצרים. ASUS מספקת פרטי מוצרים באתר CSR של החברה. מידע נוסף זמין בדף <https://csr.asus.com/english/article.aspx?id=1555>

## מוצרים ברישום EPEAT

הפרסום הציבורי של מידע סביבתי מהותי עבור מוצרי ASUS ברישום EPEAT (כלי להערכת מוצרים סביבתיים אלקטרוניים) זמין בדף: <https://csr.asus.com/english/article.aspx?id=41>. מידע נוסף על תוכנית EPEAT והנחיות רכישה זמין באתר [www.epeat.net](http://www.epeat.net)

## הצהרת תאימות רגולטורית מקוצרת עבור האיחוד האירופי

ASUSTek Computer Inc מצהירה בזאת כי מכשיר זה תואם לדרישות החיוניות ולשאר הסעיפים הרלוונטיים של תקנה 2014/53/EU. ניתן לקרוא את הנוסח המלא של הצהרת התאימות הרגולטורית עבור האיחוד האירופי בכתובת <https://www.asus.com/support/>.

יש להגביל רשתות Wi-Fi הפועלות ברצועת התדרים 5150-5350 מגה-הרץ לשימוש בתוך מבנים סגורים בארצות המפורטות ברשימה הבאה:

FR	EE	DK	CZ	BG	BE	AT
CY	ES	EL	IT	IE	IS	DE
NL	MT	HU	LU	LT	LI	LV
TR	SK	SI	RO	PT	PL	NO
		HR	UK	CH	SE	FI







