



HB10296

מהדורה ראשונה

אוגוסט 2015

**HDMI**<sup>TM</sup>  
HIGH-DEFINITION MULTIMEDIA INTERFACE

# מחשב מחברת

## מדריך למשתמש

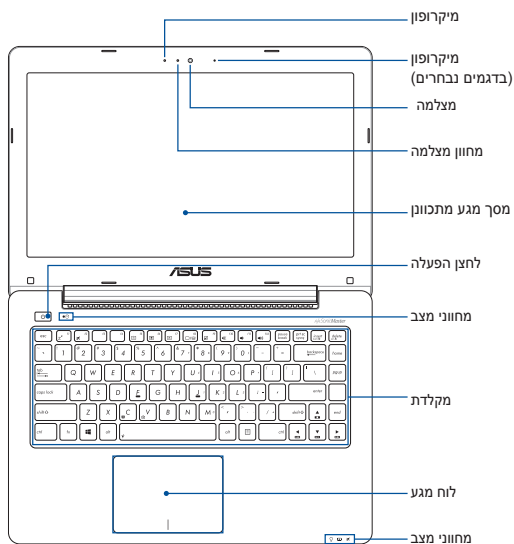
**ASUS**<sup>®</sup>  
IN SEARCH OF INCREDIBLE

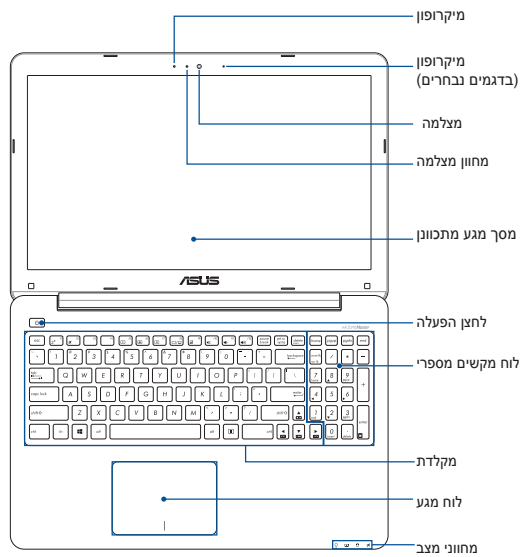


## מבט מלמעלה

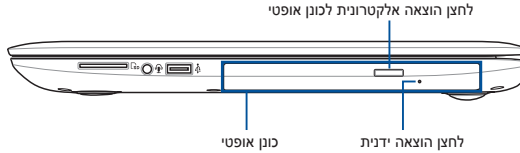
הערה: פריסת המקלדת עשויה להשתנות בהתאם לאזור או למדינה. התצוגה מלמעלה עשויה גם להשתנות בהתאם לדגם מחשב המחברת.

“14

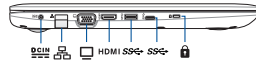
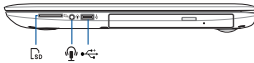




## כונן אופטי (בדגמים נבחרים)



## חריצים ויציאות קלט/פלט



יציאת VGA		קורא כרטיסי זיכרון	
יציאת HDMI		שקע אוזניות/ אוזניות/ מיקרופון	
יציאת USB 3.0		יציאת USB 2.0	
יציאת USB Type-C		יציאת חיבור חשמל	
חריץ אבטחה		יציאת LAN	

“14



מחווי מצב

“15

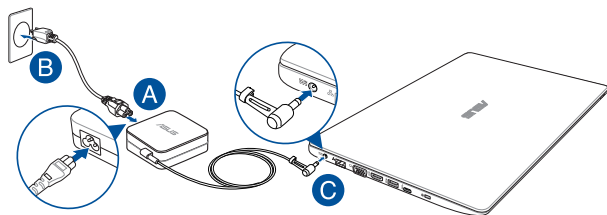


מחווי מצב

## צעדים ראשונים

### 1. טעינת מחשב המחברת

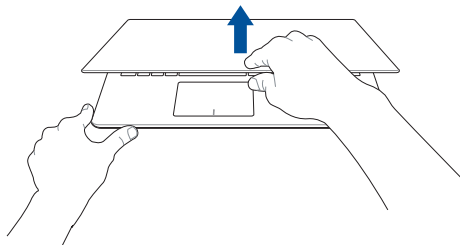
- A. חבר את כבל מתאם החשמל אל מתאם החשמל.
  - B. חבר את מתאם החשמל אל מקור חשמל במתח 100-240 וולט.
  - C. חבר את מתאם החשמל אל יציאת חיבור החשמל של מחשב המחברת.
- הערה:** מראה מתאם החשמל עשוי להשתנות, בהתאם לדגם ולאזור שלך.



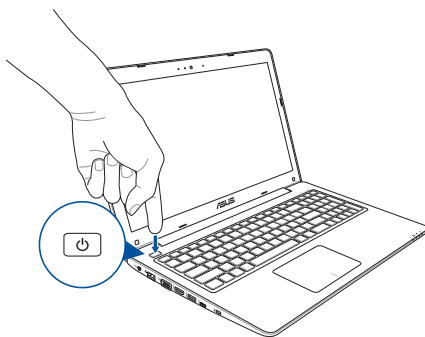
טען את מחשב המחברת במשך **3 שעות** לפני שימוש ראשון בסוללה.



2. הרם את המסך כדי לפתוח אותו.



3. לחץ על לחצן ההפעלה.



## הודעות בטיחות למחשב המחברת

### אזהרה!

תחתית מחשב המחברת יכולה להתחמם מאוד בזמן השימוש או בזמן טעינת הסוללה. כאשר עובדים עם מחשב המחברת, אין להניח אותו על משטחים אשר עלולים לחסום את פתחי האוורור.

### זהירות!

- יש להשתמש במחשב מחברת זה רק בסביבה שבה הטמפרטורה היא בין 5°C (41°F) ל-35°C (95°F)
- עיון במדבקת הדירוג שבתחתית מחשב המחברת כדי לוודא שמתאם החשמל תואם לדירוג החשמל.
- מתאם החשמל עשוי להתחמם מאוד במהלך השימוש. אין לכסות את מתאם החשמל ויש לשמור אותו הרחק מהגוף כשהוא מחובר למקור חשמל.

### חשוב!

- יש לוודא שמחשב המחברת מחובר למתאם עם הארקה לפני הפעלתו בפעם הראשונה.
- כאשר משתמשים במחשב המחברת באמצעות מתאם חשמל, שקע החשמל חייב להיות קרוב ליחידה ונגיש.
- מנא את מדבקת דירוג הפלט/קלט על מחשב המחברת כדי לוודא שדירוג הקלט/פלט תואם למתאם החשמל. לחלק ממחשבי המחברת יש מספר דירוגי פלט חשמלי בהתאם ליחידות הזמנות.
- פרטי מתאם חשמל:
  - מתח כניסה: 100-240VAC
  - תדירות כניסה: 50-60 הרץ
  - מתח יציאה מדורג: 2.37 אמפר (45 וואט) / 3.42 אמפר (65 וואט)
  - זרם יציאה מדורג: 19V

### אזהרה!

יש לקרוא את האזהרות הבאות לגבי סוללת מחשב המחברת:

- לעולם אין לנסות לקצר את סוללת מחשב המחברת (לסוללה שאינה ניתנת להסרה בלבד).
- לעולם אין לנסות לפרק ולהרכיב מחדש את הסוללה.
- הסוללה שבה נעשה שימוש במכשיר עלולה לגרום לשריפה או כויה כימית אם היא מוצאת או מפורקת (לסוללה שאינה ניתנת להסרה בלבד).
- הפסק להשתמש בה אם מצאת דליפה. יש לפעול על פי הכתוב במדבקות האזהרה לשמירה על בטיחותך האישית.
- חובה למחזר סוללה זו ורכיביה או להשליך אותה כראוי.
- שמור על הסוללה ורכיבים קטנים אחרים הרחק מהישג ידם של ילדים.
- רק טכנאים מורשים של ASUS רשאים להסיר את הסוללה הפנימית של המכשיר.
- הסוללה שבה נעשה שימוש במכשיר עלולה לגרום לשריפה או כויה כימית אם היא מוצאת או מפורקת (לסוללה שאינה ניתנת להסרה בלבד).
- אם הסוללה מוחלפת בסוללה מסוג שגוי, היא עלולה להתפוצץ.
- אין להשליך אותה לאש.

## מידע לגבי זכויות יוצרים

הנך מכיר בזאת כי כל הזכויות במדריך זה נשארות של ASUS. כל אחת ואחת מהזכויות, לרבות, אך אינו מוגבל אל, הזכויות המופיעות במדריך או באתר האינטרנט, הן ויישארן קניינה הבלעדי של ASUS ו/או מי מהמומרים מטעמה. שום דבר מהאמור במדריך זה אינו מעביר אף זכות, או מקנה זכות כלשהי לך.

ASUS מעניקה מדריך זה של "ASUS" ללא אחריות מאף סוג שהוא. המפרטיים והמידע המופיעים במדריך זה נכתבו למטרות מידע בלבד וכפופים לשינוי בכל עת ללא התראה מראש, ואין לפרשם כהתחייבות מצד ASUS.

## הגבלת החבות

ייתכנו מצבים שבהם, עקב מחול מצד ASUS או חבות אחרת שלה, תהיה זכאי לפיצוי מצד ASUS. במקרים כאלה, ללא קשר לסביבה שבגללה תהיה זכאי לפיצויים מצד ASUS, החבות של ASUS מסתכמת בזנקי גוף (כולל מוות) ובזנקי לקנין מוחשי ולקנין אישי מוחשי; או לחילופין כל זנק בפועל וישייר כתוצאה משגיאה או כשל במילוי חבות חוקית במסגרת הצהרת האחריות, עד למחיר הרשום בחוזה של כל אחד מהמומרים.

האחריות של ASUS מסתכמת בפיצוי עבור האבדן, הנזק או התביעות על בסיס עילה חוזית, נזיקת או הפרה במסגרת הצהרת אחריות זו.

מגבלה זו חלה גם על הספקים והמשווקים של ASUS. זוהי האחריות המשותפת המרבית של ASUS, הספקים שלה והמשווק שלה.

בשום נסיבות שהן, לא תחול על ASUS חבות בכל אחד מהמקרים הבאים: (1) כל תביעת נזיקין שיגיש נגדך צד שלישי; (2) אבדן נתונים או נזק לנתונים; (3) נזק מיוחד, נלווה או עקיף או נזק כלכלי תוצאתי כלשהו (לרבות אבדן רווחים או הסכנות), גם אם הובאה לידי ASUS או מי מספקיה או המשווק שלה האפשרות לקיומם.

## שירות ותמיכה

בקך באתר הרב-לשוני שלנו בכתובת <http://support.asus.com>

## מדריך בגרסה אלקטרונית

חודר את הגרסה המלאה של המדריך באנגלית מהכתובת:

<http://support.asus.com/download/options.aspx?SLanguage=en>



## הצהרת אזהרת חשיפה לתדרי רדיו (RF) בהתאם ל-FCC

**אזהרה!** כל שינוי שלא אושר במפורש על ידי הצד האחראי לעמידה בדרישות עלול לבטל את ההרשאה שניתנה למשתמש להפעיל את הציוד. "היצרן מצהיר בזאת כי המכשיר מוגבל לערוצים 1 עד 11 בתדירות 2.4GHz באמצעות קושחה מוגדרת שמבוקרת בארה"ב."

הציוד תואם למגבלות חשיפת הקרינה של FCC לסביבה בלתי מבוקרת. כדי לעמוד בדרישות החשיפה לתדרי רדיו של FCC, יש להימנע ממגע ישיר עם אנטנת השידור במהלך השידור. על משתמשי הקצה לפעול על פי הוראות ההפעלה הפרטניות לשמירה על תאימות החשיפה לתדרי רדיו.

## התראות בטיחות של UL

- אין להשתמש במחשב המחברת בקרבת מים, למשל, ליד אמבטיה, ג'קוזי, כיר או גיגית, במרתף לח או בקרבת בריכת שחיה.
- אין להשתמש במחשב המחברת במהלך סערת ברקים. קיים סיכון קטן של התחשמלות מברק.
- אין להשתמש במחשב המחברת בקרבת דליפת גז.
- אין להשליך את סוללת מחשב המחברת לאש, כיוון שהיא עלולה להתפוצץ. בדוק את התקנות המקומיות לגבי הוראות השלכה מיוחדות, כדי להפחית את הסיכון לפציעת אחרים כתוצאה משריפה או פיצוץ.
- אין להשתמש במתאמי חשמל או סוללות ממכשירים אחרים כדי להפחית את הסיכון לפציעת אחרים כתוצאה משריפה או פיצוץ. יש להשתמש רק במתאמים או סוללות מורשות שסופקו על-ידי היצרן או משווקים מורשים.

## הצהרת תאימות לרגולציה סביבתית עולמית

ASUS פועלת לפי עקרונות העיצוב הירוק כדי לעצב ולייצר את המוצרים שלה, ולוודא שכל שלב במחזור חיי המוצר של ASUS עולה בקנה אחד עם תקנות הסביבה העולמיות. במסגרת ASUS חושפת את המידע הרלוונטי בהתאם לדרישות הרגולציה.

עיינ באתר <http://csr.asus.com/english/Compliance.htm> לקבלת מידע שנחשף בהתאם לדרישות הרגולציה שאליהן ASUS מציינת: **הצהרות על חומרים ביפן JIS-C-0950, הנחיית REACH של האיחוד האירופי, הנחיית RoHS של קוריאה**

## הודעה בנוגע לציפוי

---

**שוב!** כדי להעניק בידוד חשמלי ולשמור על בטיחות בחשמל, המכשיר מצופה בחומר מבדוד למעט במקומות שבהם נמצאות יציאות הקלט/פלט.

---

## שירותי מיחזור/השבה של ASUS

תוכניות המיחזור וההשבה של ASUS נובעות מהמחויבות שלנו לאמות המידה הגבוהות ביותר בכל הקשור להגנה על הסביבה. אנו מאמינים במתן פתרונות שיאפשרו לך למחזר באופן אחראי את המוצרים, הסוללות והרכיבים שלנו וכן את חומרי האריזה שלהם. בקר באתר <http://csr.asus.com/english/Takeback.htm> לקבלת מידע בדבר מיחזור באזורים שונים.

## דרישות בטיחות חשמל

עבור מוצרים בעלי דירוג זרם חשמלי עד 6A ובמשקל עד 3 ק"ג נדרשים כבלי מתח שאושרו לשימוש בקוטר גדול או שווה ל: H05VV-F, 3G, 0.75 מ"מ<sup>2</sup> או H05VV-F, 2G, 0.75 מ"מ<sup>2</sup>.

## REACH

בהתאם למסגרת הרגולטורית של REACH (רישום, הערכה, אישור והגבלת חומרים כימיים), פרסמנו את החומרים הכימיים שנמצאים במוצרים שלנו באתר ASUS REACH שכתובתו <http://csr.asus.com/english/REACH.htm>



## מניעת איבוד שמיעה

למניעת נזק אפשרי לשמיעה, אל תאזין לשמע בעוצמה גבוהה למשך זמן ארוך.

## מידע בטיחותי לכונן אופטי

מידע בטיחותי ללייזר

אזהרת בטיחות כונן דיסקים -  
מוצר לייזר סיווג 1

**אזהרה!** כדי למנוע חשיפה ללייזר של הכונן האופטי, אין לנסות לפרק או לתקן את הכונן האופטי בעצמך. למען בטיחותך, פנה לטכנאי מקצועי לקבלת עזרה.

