



HB13014

מהדורה רביעית / יולי 2017

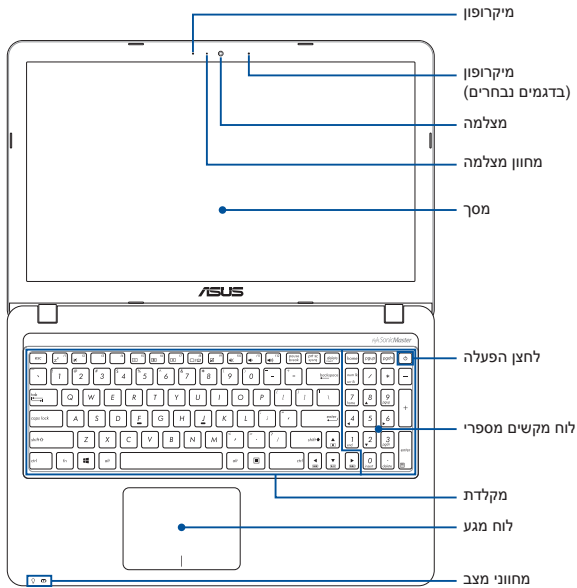
IN SEARCH OF INCREDIBLE

מדריך למשתמש

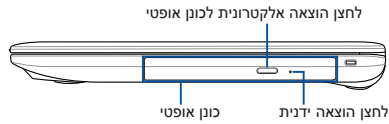
ASUS

מבט מלמעלה

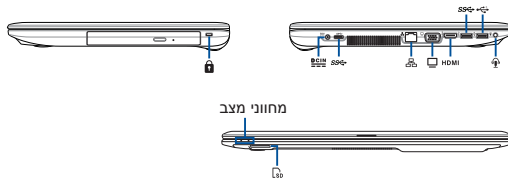
הערה: פריסת המקלדת עשויה להשתנות בהתאם לאזור או למדינה. התצוגה מלמעלה עשויה גם להשתנות בהתאם לדגם מחשב המחברת.



כונן אופטי (בדגמים נבחרים)



חריצים ויציאות קלט/פלט

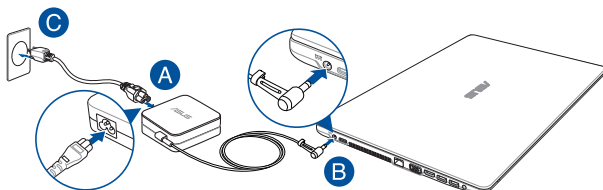


חריץ אבטחה	🔒	HDMI יציאת	HDMI
יציאת חיבור חשמל	⚡	USB 3.0 יציאת	SS
יציאת USB Type-C	USB-C	USB 2.0 יציאת	USB
LAN יציאת	🌐	שקע אוזניות/ אוזניות/ מיקרופון	🎧
VGA יציאת	VGA	קורא כרטיסי זיכרון	SD

צעדים ראשונים

1. הכנס את הסוללה

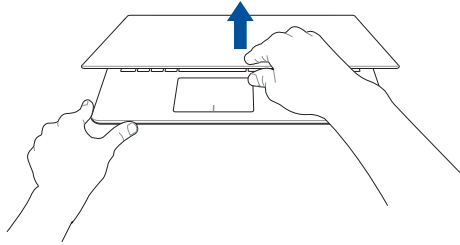
- A. חבר את כבל מתאם החשמל אל מתאם החשמל.
B. חבר את מתאם החשמל אל יציאת חיבור החשמל של מחשב המחברת.
C. חבר את מתאם החשמל אל מקור חשמל במתח 100-240 וולט.
הערה: מראה מתאם החשמל עשוי להשתנות, בהתאם לדגם ולאזור שלך.



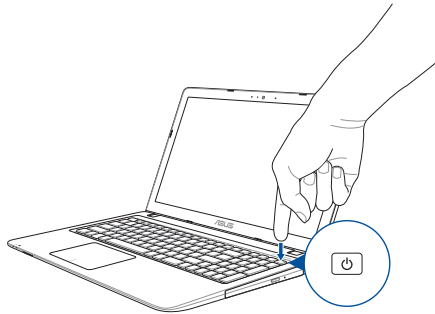
טען את מחשב המחברת במשך **3 שעות** לפני שימוש ראשון בסוללה.



2. טעינת מחשב המחברת



3. הרם את המסך כדי לפתוח אותו



הודעות בטיחות למחשב המחברת

אזהרה!

תחתיית מחשב המחברת יכולה להתחמם מאוד בזמן השימוש או בזמן טעינת הסוללה. כאשר עובדים עם מחשב המחברת, אין להניח אותו על משטחים אשר עלולים לחסום את פתחי האוורור.

זהירות!

- יש להשתמש במחשב מחברת זה רק בסביבה שבה הטמפרטורה היא בין 5°C (41°F) ל- 35°C (95°F)
- עיי במדבקת הדירוג שבתחתית מחשב המחברת כדי לוודא שמתאם החשמל תואם לדירוג החשמל.
- מתאם החשמל עשוי להתחמם מאוד במהלך השימוש. אין לכסות את מתאם החשמל. יש לשמור אותו הרחק מהגוף כשהוא מחובר למקור חשמל.

חשוב!

- יש לוודא שמחשב המחברת מחובר למתאם עם הארקה לפני הפעלתו בפעם הראשונה.
- כאשר משתמשים במחשב המחברת באמצעות מתאם חשמל, שקע החשמל חייב להיות קרוב ליחידה ונגיש.
- מצא את מדבקת דירוג הפלט/קלט על מחשב המחברת כדי לוודא שדירוג הקלט/פלט תואם למתאם החשמל. לחלק ממחשבי המחברת יש מספר דירוגי פלט חשמלי בהתאם ליחידות הזמינות.
- פרטי מתאם חשמל:
 - מתח כניסה: 100-240VAC
 - תדירות כניסה: 50-60 הרץ
 - מתח יציאה מדורג: 1.75 אמפר (33 וואט) / 2.37 אמפר (45 וואט) / 3.42 אמפר (65 וואט)
 - זרם יציאה מדורג: 19V

אזהרה!

יש לקרוא את האזהרות הבאות לגבי סוללת מחשב המחברת:

- לעולם אין לנסות לקצר את סוללת מחשב המחברת.
- לעולם אין לנסות לפרק ולהרכיב מחדש את הסוללה (לסוללה שאינה ניתנת להסרה בלבד).
- הפסק להשתמש בה אם מצאת דליפה.
- חובה למחזר סוללה זו ורכיביה או להשליך אותה כראוי.
- שמור על הסוללה ורכיבים קטנים אחרים הרחק מהישיג ידם של ילדים.
- רק טכנאים מורשים של ASUS רשאים להסיר את הסוללה הפנימית של המכשיר (לסוללה שאינה ניתנת להסרה בלבד).
- הסוללה שבה נעשה שימוש במכשיר עלולה לגרום לשריפה או כוויה כימית אם היא מוצאת או מפורקת.
- יש לפעול על פי הכתוב במדבקות האזהרה לשמירה על בטיחותך האישית.
- אם הסוללה מוחלפת בסוללה מסוג שגוי, היא עלולה להתפוצץ.
- אין להשליך אותה לאש.

מידע לגבי זכויות יוצרים

הנך מכיר בזאת כי כל הזכויות במדרוך זה נשארות של ASUS. כל אחת ואחת מהזכויות, לרבות, אך אינו מוגבל

אל, הזכויות המופיעות במדרוך או באתר האינטרנט, הן ויישארן קניינה הבלעדי של ASUS ו/או מי מהמורשים מטעמה. שום דבר מהאמור במדרוך זה אינו מעביר אף זכות, או מקנה זכות כלשהי לך.

ASUS מעניקה מדרוך זה של "ASUS" ללא אחריות מאף סוג שהוא. המפרטיים והמידע המופיעים במדרוך זה נכתבו למטרות מידע בלבד וכפופים לשינוי בכל עת ללא התראה מראש, ואין לפרשם כהתחייבות מצד

ASUS.

זכויות יוצרים © 2017 ASUSTek COMPUTER INC.

הגבלת החבות

"יתכן מצבים שבהם, עקב מחדל מצד ASUS או חבות אחרת שלה, תהיה זכאי לפיצוי מצד ASUS. במקרים כאלה, ללא קשר לסיבה שבגללה תהיה זכאי לפיצויים מצד ASUS, החבות של ASUS מסתכמת בנזק גוף (כולל מוות) ובנזק לקניין מוחשי ולקניין אישי מוחשי; או לחילופין כל נזק בפועל וישיר כתוצאה משגיאה או כשל במילוי חבות חוקית במסגרת הצהרת האחריות, עד למחיר הרשום בחוזה של כל אחד מהמוצרים.

האחריות של ASUS מסתכמת בפיצוי עבור האבדן, הנזק או התביעות על בסיס עילה חזית, נזיקת או הפרה במסגרת הצהרת אחריות זו.

מגבלה זו חלה גם על הספקים והמשווקים של ASUS. זוהי האחריות המשותפת המרבית של ASUS, הספקים שלה והמשווק שלה.

בשום נסיבות שהן, לא תחול על ASUS חבות בכל אחד מהמקרים הבאים: (1) כל תביעת נזיקין שישגי נגדך צד שלישי; (2) אבדן נתונים או נזק לנתונים; (3) נזק מיוחד, נלווה או עקיף או נזק כלכלי תוצאתי כלשהו (לרבות אבדן רוחנים או חסכונות), גם אם הובאה לידי ASUS או מי מספקיה או המשווק שלך האפשרות לקימם.

שירות ותמיכה

לורדת הגרסה המלאה של המדרוך האלקטרוני, עבור לאתר שלנו ובחר בשפה המתאימה:

<https://www.asus.com/support/>

הצהרת אזהרת חשיפה לתדרי רדיו (RF) בהתאם ל-FCC

אזהרה! כל שינוי שלא אושר במפורש על ידי הצד האחראי לעמידה בדרישות עלול לבטל את ההרשאה שניתנה למשתמש להפעיל את הציוד. "היצרן מצהיר בזאת כי המכשיר מוגבל לערוצים 1 עד 11 בתדירות 2.4GHz באמצעות קושחה מוגדרת שמבוקרת בארה"ב".

הציוד תואם למגבלות חשיפת הקרינה של FCC לסביבה בלתי מבוקרת. כדי לעמוד בדרישות החשיפה לתדרי רדיו של FCC, יש להימנע ממגע ישיר עם אנטנת השידור במהלך השידור. על משתמשי הקצה לפעול על פי הוראות ההפעלה הפרטניות לשמירה על תאימות החשיפה לתדרי רדיו.

התראות בטיחות של UL

- אין להשתמש במחשב המחברת בקרבת מים, למשל, ליד אמבטיה, ג'קוזי, כיור או גיגית, במרתף לח או בקרבת בריכת שחיה.
- אין להשתמש במחשב המחברת במהלך סערת ברקים. קיים סיכון קטן של התחשמלות מברק.
- אין להשתמש במחשב המחברת בקרבת דליפת גז.
- אין להשליך את סוללת מחשב המחברת לאש, כיוון שהיא עלולה להתפוצץ. בדוק את התקנות המקומיות לגבי הוראות השלכה מיוחדות, כדי להפחית את הסיכון לפגיעת אחרים כתוצאה משריפה או פיצוץ.
- אין להשתמש במתאמי חשמל או סוללות ממכשירים אחרים כדי להפחית את הסיכון לפגיעת אחרים כתוצאה משריפה או פיצוץ. יש להשתמש רק במתאמים או סוללות מורשות שסופקו על-ידי היצרן או משווקים מורשים.

דרישות בטיחות חשמל

עבור מוצרים בעלי דירוג זרם חשמלי עד 6A ובמשקל עד 3 ק"ג נדרשים כבלי מתח שאושרו לשימוש בקוטר גדול או שווה ל: H05VV-F, 3G, 0.75 מ"מ² או H05VV-F, 2G, 0.75 מ"מ².

הצהרת תאימות לרגולציה סביבתית עולמית

ASUS פועלת לפי עקרון העיצוב הירוק כדי לעצב ולייצר את המוצרים שלה, ולוודא שכל שלב במחזור חיי המוצר של ASUS עולה בקנה אחד עם תקנות הסביבה העולמיות. בנוסף, ASUS חושפת את המידע הרלוונטי בהתאם לדרישות הרגולציה.

ע"פ באתר <http://csr.asus.com/english/Compliance.htm> לקבלת מידע שנחשף בהתאם לדרישות הרגולציה שאליהן ASUS מצייתת: **הצהרות על חומרים ביפן JIS-C-0950, הנחיית REACH של האיחוד האירופי, הנחיית RoHS של קוריאה**

שירותי מיחזור/השבה של ASUS

תוכניות המיחזור וההשבה של ASUS נובעות מהמחויבות שלנו לאמות המידה הגבוהות ביותר בכל הקשור להגנה על הסביבה. אנו מאמינים במתן פתרונות שיאפשרו לך למחזר באופן אחראי את המוצרים, הסוללות והרכיבים שלנו וכן את חומרי האריזה שלהם. בקר באתר <http://csr.asus.com/english/Takeback.htm> לקבלת מידע בדבר מיחזור באזורים שונים.

REACH

בהתאם למסגרת הרגולטורית של REACH (רישום, הערכה, אישור והגבלת חומרים כימיים), פרסמנו את החומרים הכימיים שנמצאים במוצרים שלנו באתר ASUS REACH שכתובתו <http://csr.asus.com/english/REACH.htm>

הודעה בנוגע לציפוי

חשוב! כדי להעניק בידוד חשמלי ולשמור על בטיחות בחשמל, המכשיר מצופה בחומר מבודד למעט במקומות שבהם נמצאות יציאות הקלט/פלט.

מניעת איבוד שמיעה

למניעת נזק אפשרי לשמיעה, אל תאזין לשמע בעוצמה גבוהה למשך זמן ארוך.



מידע בטיחותי לכונן אופטי

מידע בטיחותי ללייזר



אזהרה! כדי למנוע חשיפה ללייזר של הכונן האופטי, אין לנסות לפרק או לתקן את הכונן האופטי בעצמך. למען בטיחותך, פנה לטכנאי מקצועי לקבלת עזרה.

הצהרת תאימות רגולטורית מקוצרת עבור האיחוד האירופי

ASUSTek Computer Inc. מצהירה בזאת כי מכשיר זה תואם לדרישות החיוניות ולשאר הסעיפים הרלוונטיים של תקנה 2014/53/EU. ניתן לקרוא את הנוסח המלא של הצהרת התאימות הרגולטורית עבור האיחוד האירופי בכתובת: <https://www.asus.com/support/>

יש להגביל רשתות Wi-Fi הפועלות ברצועת התדרים 5150-5350MHz לשימוש בתוך מבנים סגורים בארצות המפורטות ברשימה הבאה:

AT	BE	BG	CZ	DK	EE	FR
DE	IS	IE	IT	EL	ES	CY
LV	LI	LT	LU	HU	MT	NL
NO	PL	PT	RO	SI	SK	TR
FI	SE	CH	UK	HR		



