



RT-AC52

同步雙頻無線分享器



快速安裝指南

包裝內容

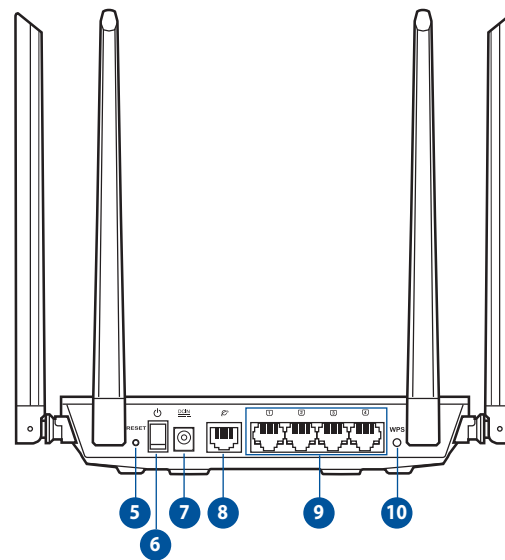
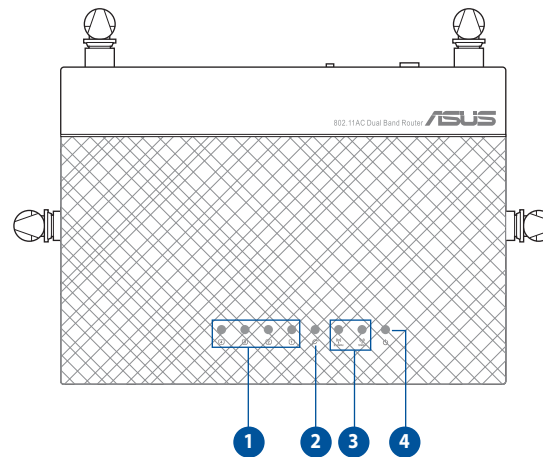
- RT-AC52 無線分享器
- 電源變壓器 (DC 輸出 12V/0.5A)
- RJ-45 網路線
- 快速安裝指南
- 保固卡



注意：

若以上列出的任何一項配件有毀損或是短缺的情形，請儘速與您的經銷商聯絡。

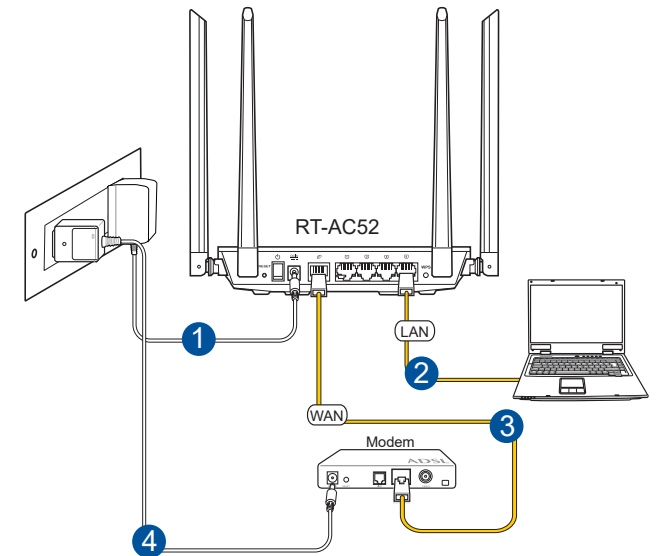
認識您的 RT-AC52



| | |
|----------------------|--------------------|
| 1) LAN 1-4 指示燈 | 6) 電源按鈕 |
| 2) WAN (網際網路) 指示燈 | 7) 電源 (DC-IN) 連接埠 |
| 3) 2.4GHz / 5GHz 指示燈 | 8) WAN (網際網路) 連接埠 |
| 4) 電源指示燈 | 9) LAN 1 ~ 4 網路連接埠 |
| 5) 重置按鈕 | 10) WPS 按鈕 |

建立家庭網路 - 分享器模式

1. 連接您的裝置



1. 將無線分享器的 AC 變壓器插入電源輸入 (DC-IN) 連接埠並插上電源。
2. 使用附贈的網路線將您的電腦連接至您的無線分享器的 LAN 連接埠。



重要！

請確認 LAN 指示燈在閃爍。

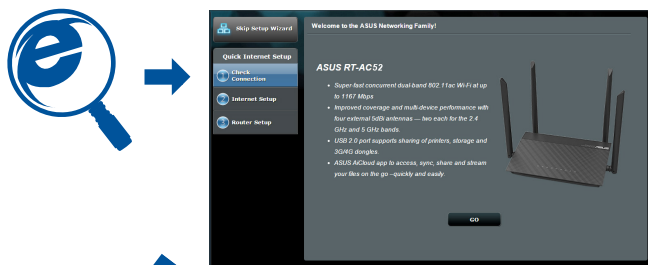
3. 用另一條網路線將您的數據機連接至無線分享器的 WAN 連接埠。
4. 將數據機的 AC 變壓器插入電源輸入 (DC-IN) 連接埠並插上電源。



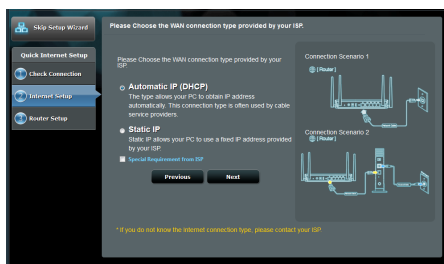
注意：

開始之前，請先移除數據機的無線 / 有線連線。兩分鐘後再重新連線。

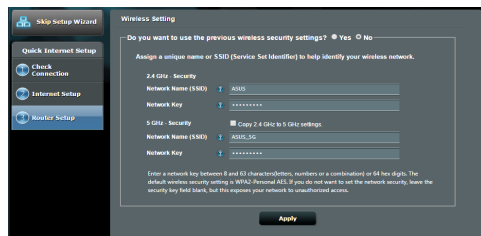
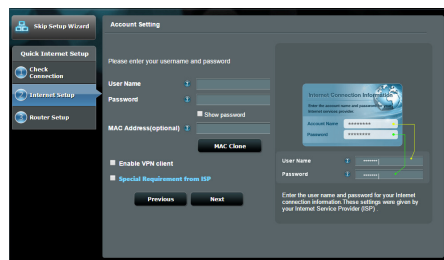
2. 開啟網路瀏覽器並用網路設定精靈 (QIS) 設定



動態 IP (DHCP)



PPPoE、PPTP 與 L2TP 連線



1. 開啟網路瀏覽器後,若網路設定精靈 (QIS) 頁面沒有出現,請關閉網頁瀏覽器的代理設定。

2. 若網路設定精靈 (QIS) 沒有自動啟動,請依照以下步驟手動開啟 QIS:

- 在網頁瀏覽器中,輸入 <http://router.asus.com>。請使用預設的使用者名稱 **admin** 與密碼 **admin** 登入介面。

- 在 **網路地圖 (Network Map)** 頁面,點選左側面板的 **網路設定精靈**。

- 自動偵測 ISP 連線類型會在您第一次設定無線分享器時或分享器重置為預設設定後出現。



重要!

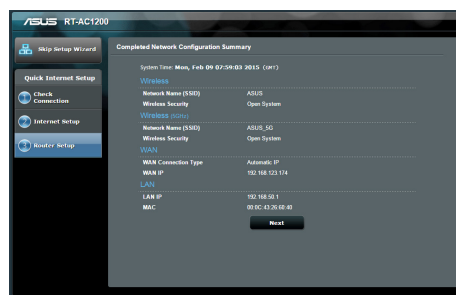
請從您的網路服務供應商 (ISP) 處獲得網路連接類型的相關資訊。



注意:

若要以無線方式設定您的分享器,請參考以下的 SSID 及密碼。您也可以在分享器底部找到 SSID 與密碼。

3. 設定完成



安全說明

- 請在溫度為 0°C (32°F) 至 40°C (104°F) 之間的環境中使用本產品。
- 請依照產品上的電源功率貼紙說明使用正確的電源變壓器,如果使用錯誤規格的電源變壓器有可能會造成內部零件的損毀。
- 請勿將產品放置於不平坦或不穩定的表面,若產品的機殼毀損,請聯絡維修服務人員。
- 請勿在產品上放置其他物品,請勿將任何物品塞入產品內,以避免引起元件短路或電路損毀。
- 請保持機器在乾燥的環境下使用,雨水、溼氣、液體等含有礦物質將會腐蝕電子線路,請勿在雷電天氣下使用數據機。
- 請勿堵塞產品的通風孔,以避免因散熱不良而導致系統過熱。
- 請勿使用破損的電源線、附件或其他周邊產品。
- 如果電源已毀損,請不要嘗試自行修復,請將其交給專業技術服務人員或經銷商來處理。
- 為了防止電擊風險,在搬動主機之前,請先將電源線插頭暫時從電源插座上拔除。

NCC 警語

經型式認證合格之低功率射頻電機,非經許可,公司、商號或使用者均不得擅自變更頻率、加大功率或變更原設計之特性及功能。低功率射頻電機之使用不得影響飛航安全及干擾合法通訊;經發現有干擾現象時,應立即停用,並改善至無干擾時方得繼續使用。前項合法通訊,指依電信法規定作業之無線電通訊。低功率射頻電機須忍受合法通訊或工業、科學及醫療用電波輻射性電機裝置之干擾。

使用此產品時應避免影響附近雷達系統之操作。高增益指向性天線只得應用於固定式點對點系統。

本產品電磁波曝露量 (MPE) 標準值 1mW/cm²,送測產品實測值為 0.327mW/cm²,建議使用時至少距離人體 20cm。

「產品之限用物質含有情況」之相關資訊,請參考下表:

| 單元 | 限用物質及其化學符號 | | | | | |
|------------------------|------------|--------|--------|-------------------------|------------|--------------|
| | 鉛 (Pb) | 汞 (Hg) | 鎘 (Cd) | 六價鉻 (Cr ⁶⁺) | 多溴聯苯 (PBB) | 多溴二苯醚 (PBDE) |
| 印刷電路板及電子組件 | — | ○ | ○ | ○ | ○ | ○ |
| 結構組件 (金屬 / 塑膠) | ○ | ○ | ○ | ○ | ○ | ○ |
| 其他組件 (如天線 / 指示燈 / 連接線) | — | ○ | ○ | ○ | ○ | ○ |
| 其他及其配件 (如電源供應器) | — | ○ | ○ | ○ | ○ | ○ |

備考 1. "○" 係指該項限用物質之百分比含量未超出百分比含量基準值。
備考 2. "—" 係指該項限用物質為排除項目。