

かんたんセットアップガイド

接続・初期設定の際にお読みください。

【セット内容】

- RT-AC68Uワイヤレスルーター
- アンテナ(3本)
- 電源アダプター
- ETHERNETケーブル(RJ-45)
- Quick Start Guide
- かんたんセットアップガイド
- 保証書
- サポートCD

【注意】

- 付属品が足りない場合や破損していた場合は、すぐにご購入元にお申し出ください。
- 販売店舗独自の保障サービスや販売代理店の保障をお受けいただく場合、お買い上げ時の梱装箱、緩衝材、マニュアル、付属品がすべて揃っているなど、条件が設けられていることがあります。ご購入時の領収書やレシートと一緒に大切に保管してください。

設置・配線

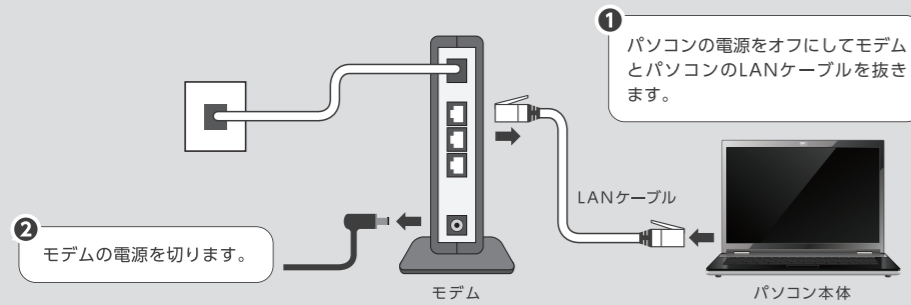
① アンテナを取り付ける



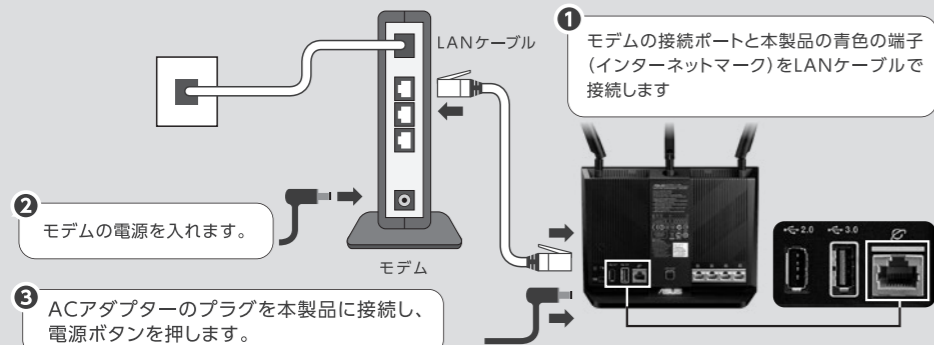
アンテナの根元部分を掴み、しっかりと締まるまで回します。



② 設置前の事前作業を行う



③ 本製品を設置をする



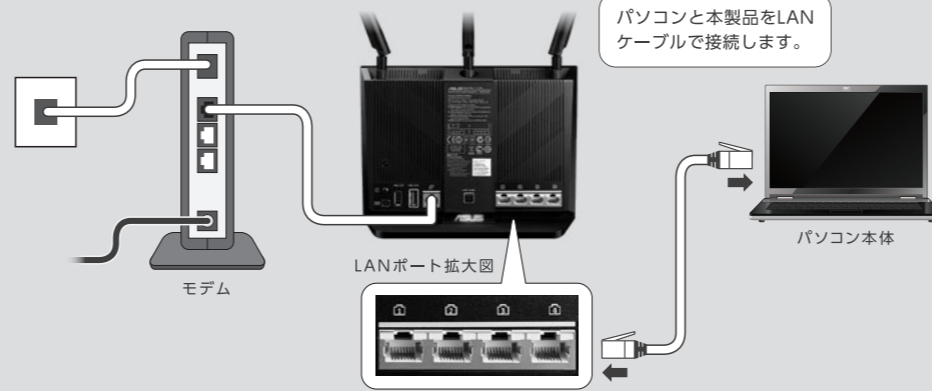
④ ランプを確認する(約2分後)



- ① WAN(インターネット)LED: 点灯(青)
※インターネットのリンクが確立すると青点灯になります。
- ② 電源LED: 点灯(青)
- ③ 5GHz / 2.4GHz LED: 点灯(青)
- ④ USB 3.0 / 2.0 LED: 消灯
- ⑤ LAN LED(1~4): 消灯

有線でセットアップをする場合

パソコンと本製品をLANケーブルで接続する



① ウェブのセットアップ画面にアクセスする

ウェブブラウザ(Internet Explorer、Firefox、Google Chrome、Safari等)を起動後、アドレス欄に

`http://router.asus.com` または `http://192.168.1.1`

入力してウェブのセットアップ画面にアクセスします。



② 本製品のセットアップ画面が表示されたら「自動設定」をクリックする



※アクセスポイント(AP)モードやメディアブリッジの設定を行う場合は「手動設定」をクリックしてください。



③ ログイン名、パスワードを入力して「次へ」をクリックする



本画面で設定するログイン情報はルータのセットアップへのログイン時に必要となります。

管理者控え欄

ログイン名 _____ パスワード _____

④ 接続タイプに応じて設定を行う

・PPPoE ・L2TP ・PPTP の場合

・ダイナミックIP(動的) の場合

プロバイダーから提供されたユーザー名をパスワードを入力して「次へ」をクリックする



[重要]ユーザー名、接続パスワードが不明の場合は、ご契約のプロバイダーへお問い合わせください。

自動的に
ワイヤレス設定画面に
移動します

⑤ ネットワーク名、セキュリティキーを入力して「適用」をクリックする



管理者控え欄

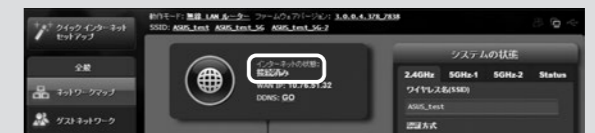
2.4GHz ログイン名 _____
セキュリティキー _____

5GHz ログイン名 _____
セキュリティキー _____

⑥ ネットワーク設定完了画面が表示されたら「完了」をクリックする



⑦ 「接続済み」の状態が確認できれば設定は完了です



インターネットへ接続できることを
確認してください。



無線でセットアップをする場合 (Windows)

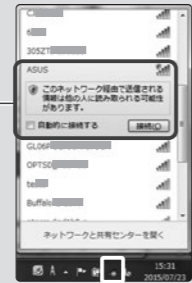
パソコンと本製品を無線で接続する



1 本製品のネットワークに接続する

接続先のSSID (ネットワーク名) は「ASUS」(2.4GHz)、または「ASUS_5G」(5GHz)になります。

2 本製品のネットワーク名をリストから選択して接続をクリックします。

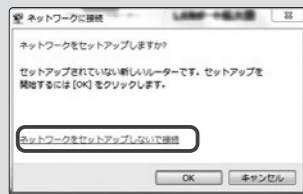


※接続先のSSID (ネットワーク名) が表示されない場合

- ・もう一度ネットワーク名を確認してください。
- ・本製品の表面の5GHz/2.4GHzのLEDランプが点灯しているか確認してください。
- ・パソコン本体の無線機能がONになっているか確認してください。
- ・ルーター、パソコンを再起動してください。

1 タスクトレイのワイヤレスアイコンをクリックします。

2 「ネットワークをセットアップしないで接続」をクリックする



【注意】ワイヤレスの設定はウェブブラウザから行う必要があるため「OK」を選択しないでください

これより先は 表面「有線でセットアップをする場合」の①以降と同様の手順となります。

無線でセットアップをする場合 (Mac)

パソコンと本製品を無線で接続する



1 本製品のネットワークに接続する

接続先のSSID (ネットワーク名) は「ASUS」(2.4GHz)、または「ASUS_5G」(5GHz)になります。

1 ネットワーク名のタブをクリックします。



2 本製品のネットワーク名をリストから選択してクリックします。

※接続先のSSID (ネットワーク名) が表示されない場合

- ・もう一度ネットワーク名を確認してください。
- ・本製品の表面の5GHz/2.4GHzのLEDランプが点灯しているか確認してください。
- ・パソコン本体の無線機能がONになっているか確認してください。
- ・ルーター、パソコンを再起動してください。

接続後、自動的にセットアップ画面が表示されます。

これより先は 表面「有線でセットアップをする場合」の②以降と同様の手順となります。

インターネットへ接続をする (Windows)

※裏面セットアップ手順⑦で「接続済み」の画面が表示された場合は本設定の必要はありません。

1 新しいネットワークに接続する

2 新しいネットワーク名をリストから選択して接続をクリックします。

1 タスクトレイのワイヤレスアイコンをクリックします。



※接続先のSSID (ネットワーク名) が表示されない場合

- ・もう一度ネットワーク名を確認してください。
- ・本製品の表面の5GHz/2.4GHzのLEDランプが点灯しているか確認してください。
- ・パソコン本体の無線機能がONになっているか確認してください。
- ・ルーター、パソコンを再起動してください。

2 ネットワークのセキュリティキーを入力して「OK」をクリックする



インターネットへ接続できることを確認してください。

インターネットへ接続をする (Mac)

※裏面セットアップ手順⑦で「接続済み」の画面が表示された場合は本設定の必要はありません。

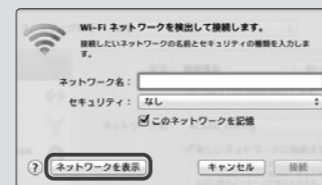
1 ネットワーク設定画面を開く

1 ネットワーク名のタブをクリックします。

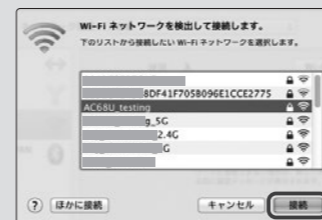
2 「ほかのネットワークに接続」をクリックします。



2 「ネットワークを表示」をクリックする



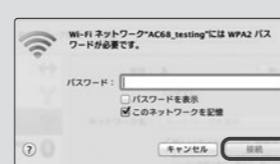
2 リストから新ネットワークを選択して「接続」をクリックする



※接続先のSSID (ネットワーク名) が表示されない場合

- ・もう一度ネットワーク名を確認してください。
- ・本製品の表面の5GHz/2.4GHzのLEDランプが点灯しているか確認してください。
- ・パソコン本体の無線機能がONになっているか確認してください。
- ・ルーター、パソコンを再起動してください。

2 ネットワークのセキュリティキーを入力して「接続」をクリックする

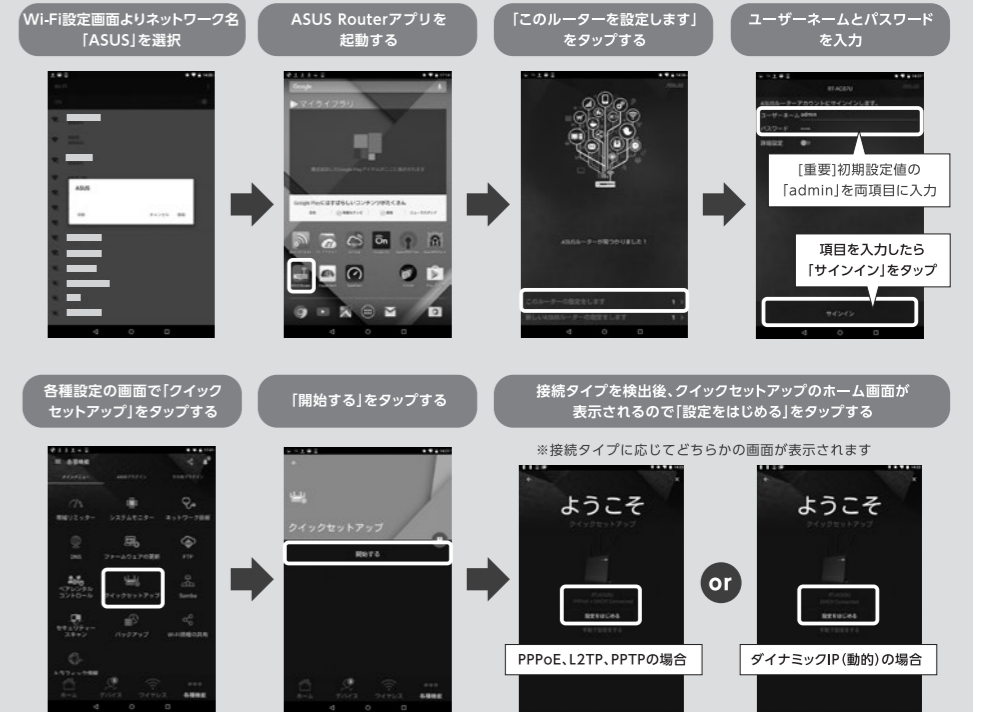


インターネットへ接続できることを確認してください。

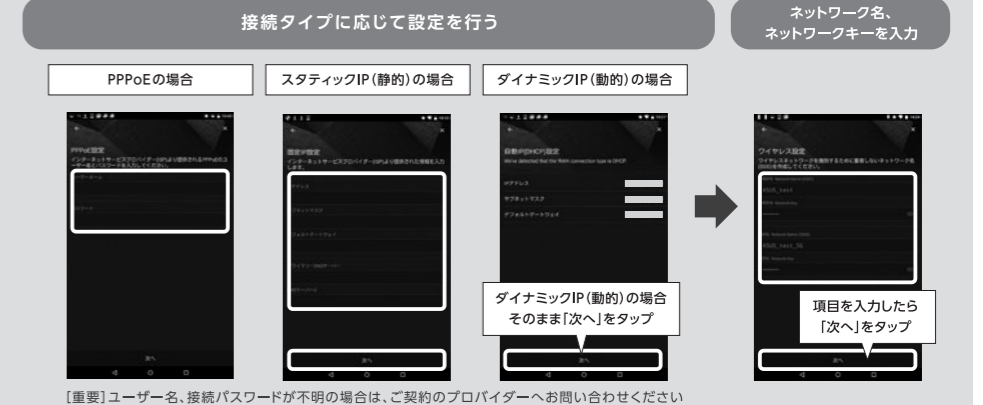
ASUS Routerアプリでセットアップする場合

ASUS Routerアプリは多くの機能がルーターと連携しているため、ウェブブラウザから設定を行わずにスマートフォンやタブレットのアプリケーション上から一元管理が可能になります。この項目ではASUS Routerアプリの機能の一つ、「クイックセットアップ」を使用してインターネット接続の設定を行います。

※本機能の利用にあたっては、Android Google Play、iOS App StoreからASUS Routerアプリのインストールが必要です。



※接続タイプに応じてどちらかの画面が表示されます



インターネットに接続できない場合

- 手動でプロバイダー (ISP) の設定を行った場合、ユーザー名、パスワードが違っている可能性があるため、もう一度、設定を確認してください。不明の場合はご契約のプロバイダーへお問い合わせください。
- モデムの電源アダプターを取り外し、10秒程経ってから再度、電源アダプターを接続してください。
- 設定を初期化して、もう一度「有線・無線でセットアップする場合」の最初の項目から設定を行ってください。(ピンセットなどで裏面のリセットボタンを5秒以上押しすると電源ボタンが点滅し、工場出荷時の状態に戻ります。)

※本紙の手順で接続できないときは、ASUSお問い合わせ窓口までご相談ください。
 受付時間 年中無休/9:00-19:00 ※年末年始は受付時間が変更となります。
 詳細は弊社ウェブサイト<https://www.asus.com/jp/support/callus>でご確認ください。
 固定電話からのご利用 (通話料無料) 0800-123-2787 携帯電話・PHSなどからのご利用 (通話料はお客様負担) 0570-783-886