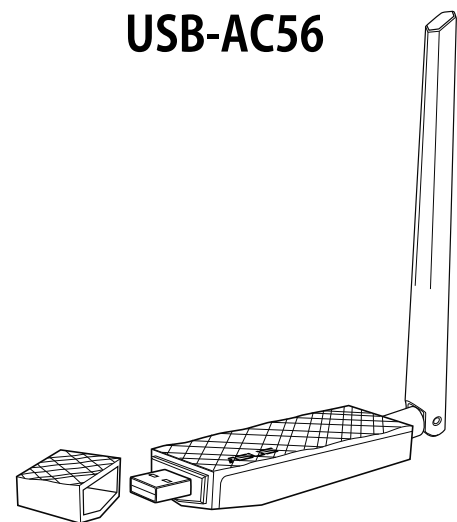




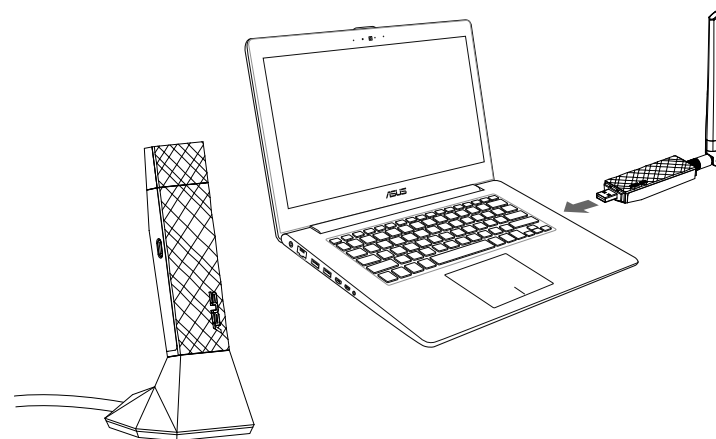
**無線LANアダプター
デュアルバンド対応
867Mbps + 400Mbps
USB-AC56**



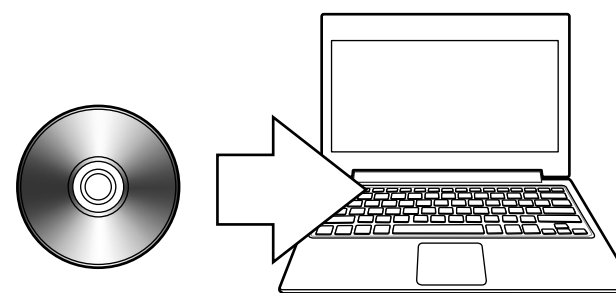
クイックスタートガイド

パッケージの内容

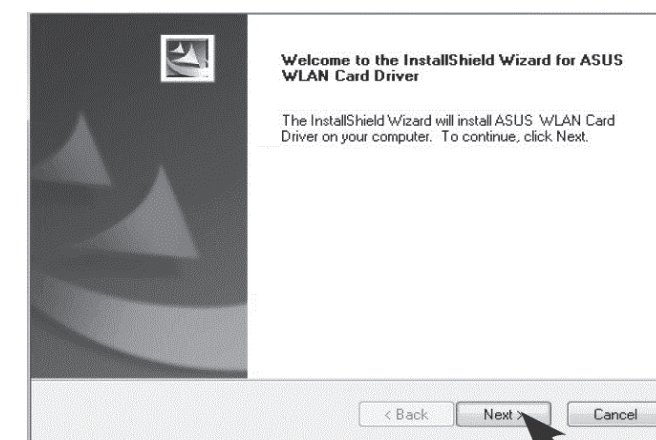
- USB-AC56 本体 x1
- USBクレードル x1
- サポート CD x1
- 保証書 x1
- クイックスタートガイド x1
- 外付けアンテナ x1



手順1 ドライバーのインストール



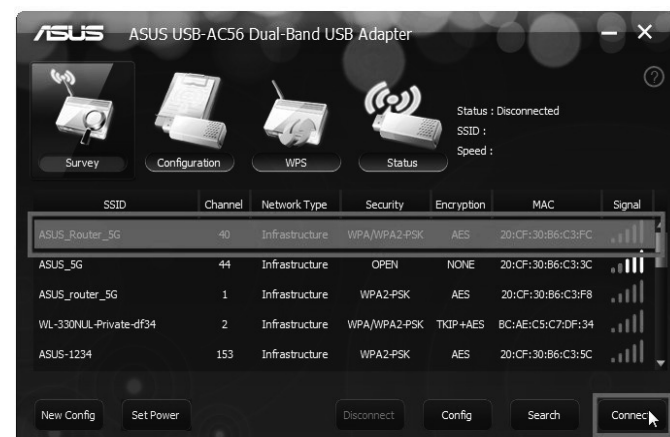
1. 光学ドライブにサポートCDを挿入します。



2. 画面上の指示に従ってインストールを完了します。

手順2 ホームネットワークのセットアップ

ASUSユーティリティを使用してUSB-AC56のセットアップを行います。



1. ワイヤレスネットワークを選択し、「接続」ボタンをクリックします



2. ネットワークパスワードを入力し、「保存」をクリックします。



3. セットアップが完了しました。



