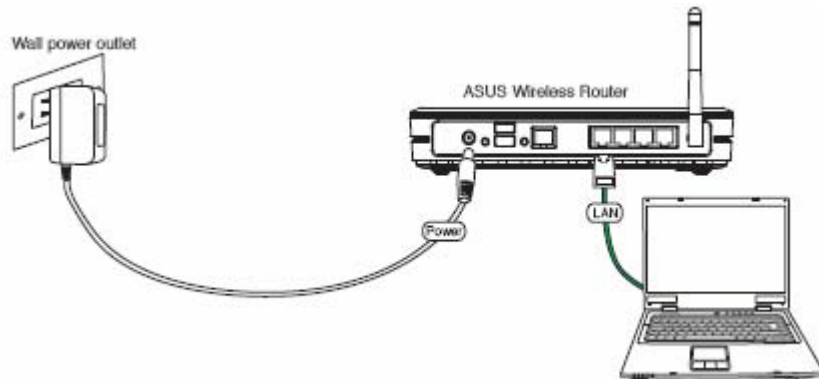


คู่มือการติดตั้ง Asus WL500gPv2

1. การตั้ง IP Config (เนื่องจาก IP Address ของตัว Modem ADSL และ Asus WL500g Premium อาจถูกกำหนดตามมาตรฐานเดียวกัน จึงจำเป็นต้องตั้ง IP Address)

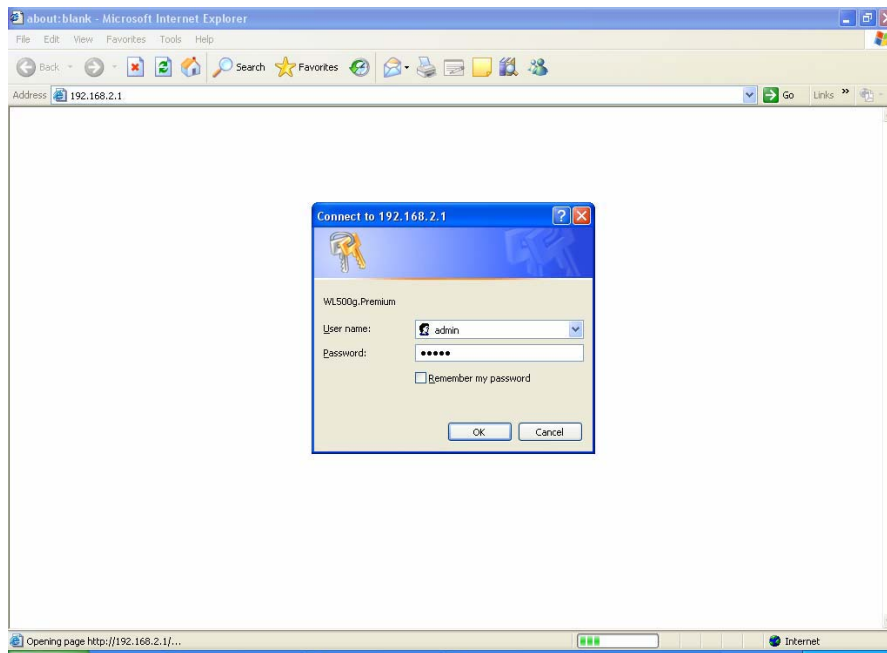
-



- เสียบตัวจ่ายไฟเข้ากับ Asus WL530G

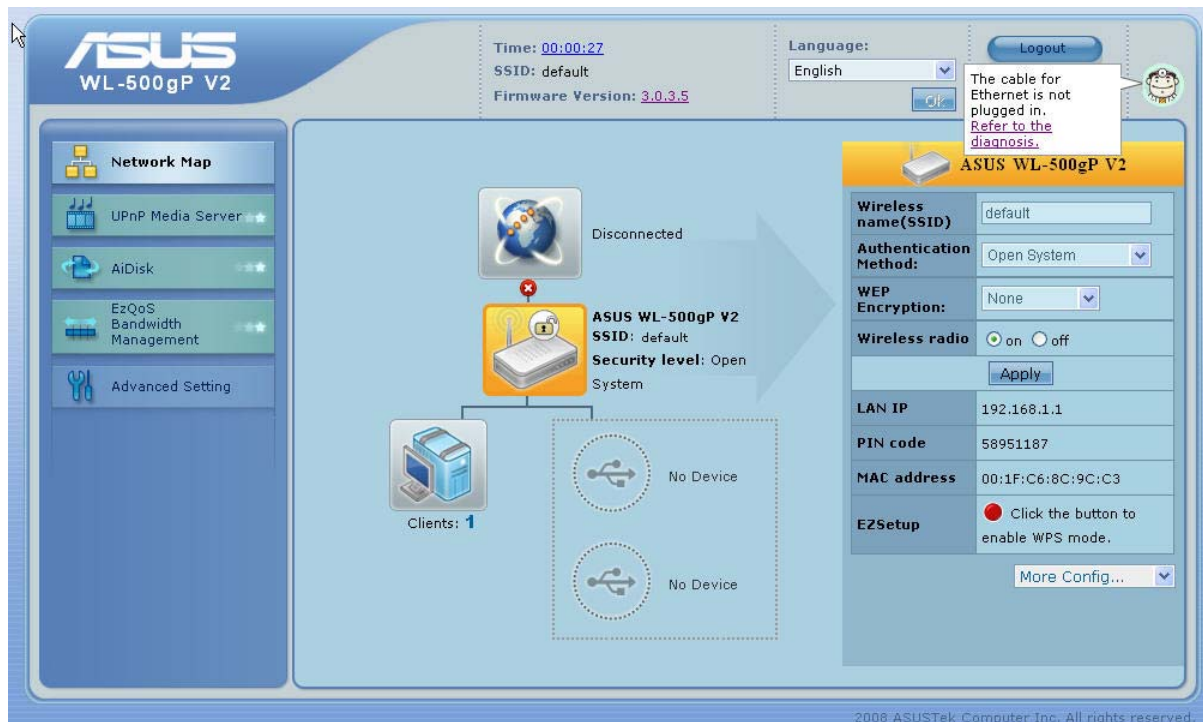
- ใช้สายแลน (RJ45 ที่อยู่ในกล่องอุปกรณ์) เชื่อมต่อเข้ากับช่อง **Lan1** และ เชื่อมต่อไปยังคอมพิวเตอร์
(**ยังไม่ต้องเชื่อมต่อกับ Modem ADSL)

- จากนั้นให้เปิด Internet Explorer และใส่ตัวเลข **192.168.1.1** ในช่อง Address และกด Enter

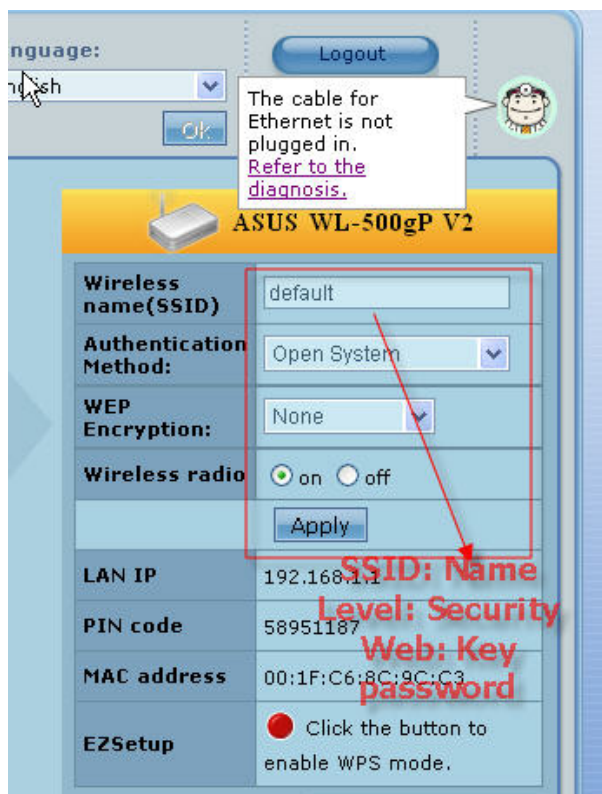


- จะปรากฏหน้าต่าง login ให้ทำการใส่ user/password ระบุเป็น admin ทั้งสองส่วนและกด OK

- จะเข้าสู่หน้าต่างของระบบการ setup Asus WL500gPv2

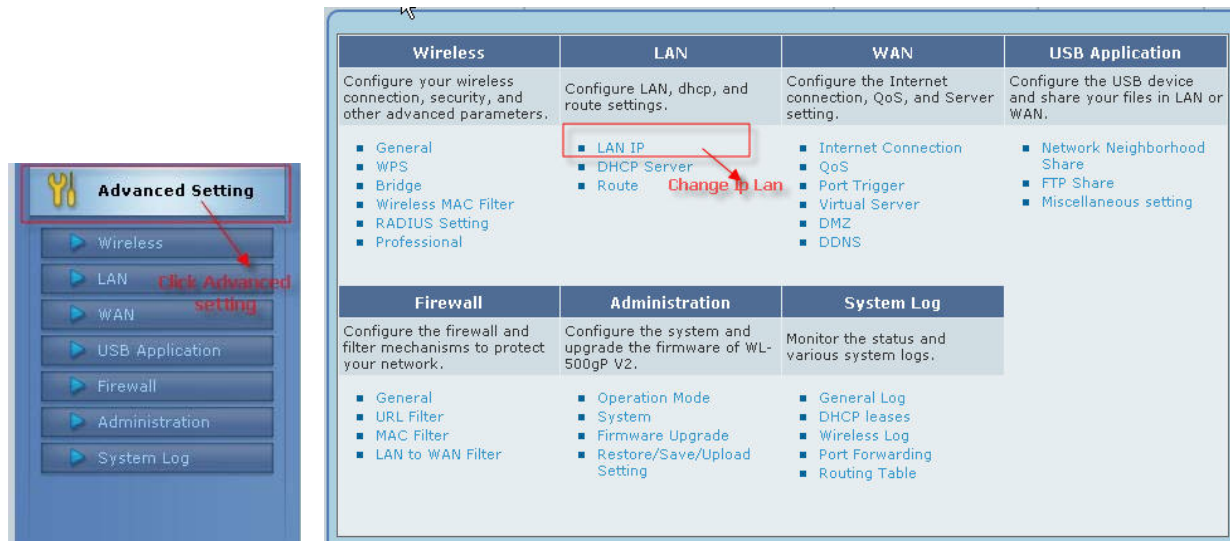


- หน้าแรก ของการ configuration หรือการตั้งค่าเริ่มต้น
Step 1

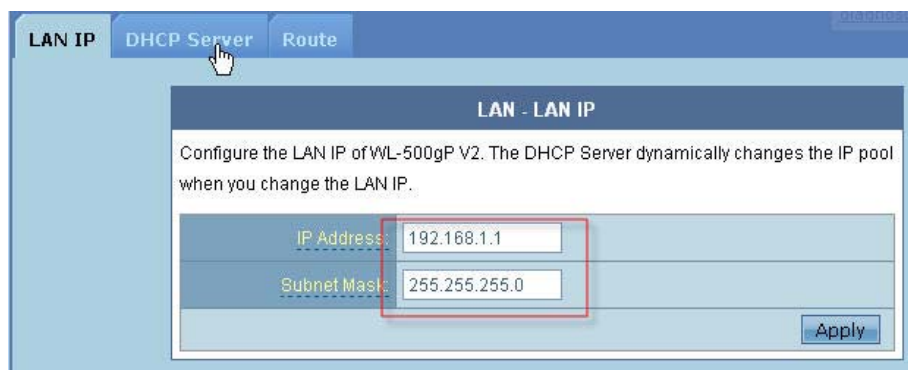


- apply เมื่อมีการตั้งค่าเรียบร้อยแล้ว

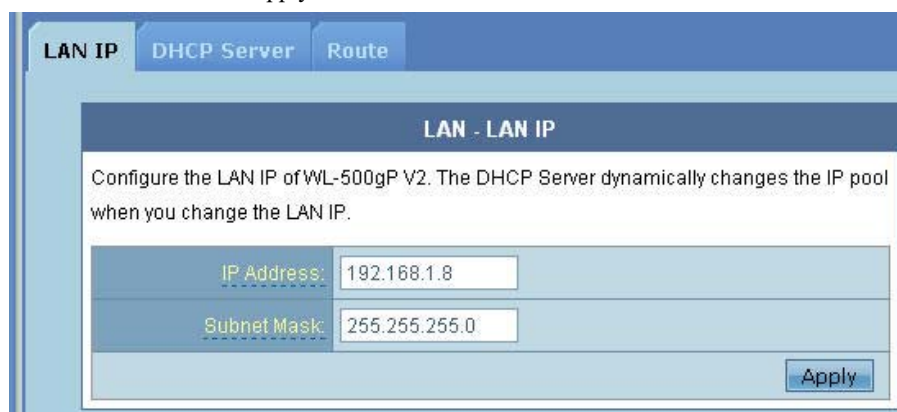
Step 2



- จากนั้นกดปุ่ม Lan ip รจนกว่าหน้าต่าง Internet Explorer เป็นดังรูป



- ให้ทำการ Apply ในกรณีนี้ต้องเปลี่ยน IP ไม่ไปชนกับตัว modem



- จากนั้นให้เปิด Internet Explorer และใส่ตัวเลข **192.168.1.8** (*หรือ IP Address อื่น ที่คุณได้เปลี่ยนไป*) ใน ช่อง Address และกด Enter

Step 3

LAN IP

DHCP Server

Route

LAN - DHCP Server

WL-500gP V2 supports up to 253 IP addresses for your local network. The IP address of a local machine can be is assigned manually by the network administrator or obtained automatically from WL-500gP V2 if the DHCP server is enabled.

Enable the DHCP Server?	<input checked="" type="radio"/> Yes <input type="radio"/> No
WL-500gP V2's Domain Name:	<input type="text"/>
IP Pool Starting Address:	192.168.1.2
IP Pool Ending Address:	192.168.1.254
Lease Time:	86400
Default Gateway:	<input type="text"/>

DNS and WINS Server Setting

DNS Server:	<input type="text"/>
WINS Server:	<input type="text"/>

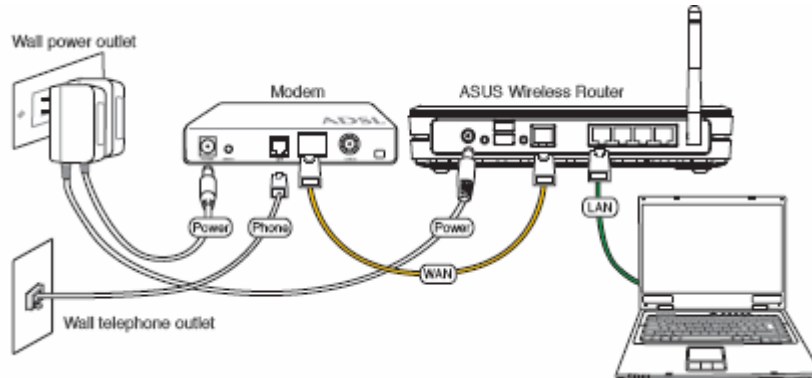
Manually Assigned IP around the DHCP List

Enable Manual Assignment?		<input type="radio"/> Yes <input checked="" type="radio"/> No
MAC Address	IP Address	
<input type="text"/>	<input type="text"/>	<input type="button" value="Add"/>
<div></div>		<input type="button" value="Delete"/>
<input type="button" value="Apply"/>		

กด **Apply** อีกครั้ง และ ทำการ **connect** ใหม่อีกครั้ง

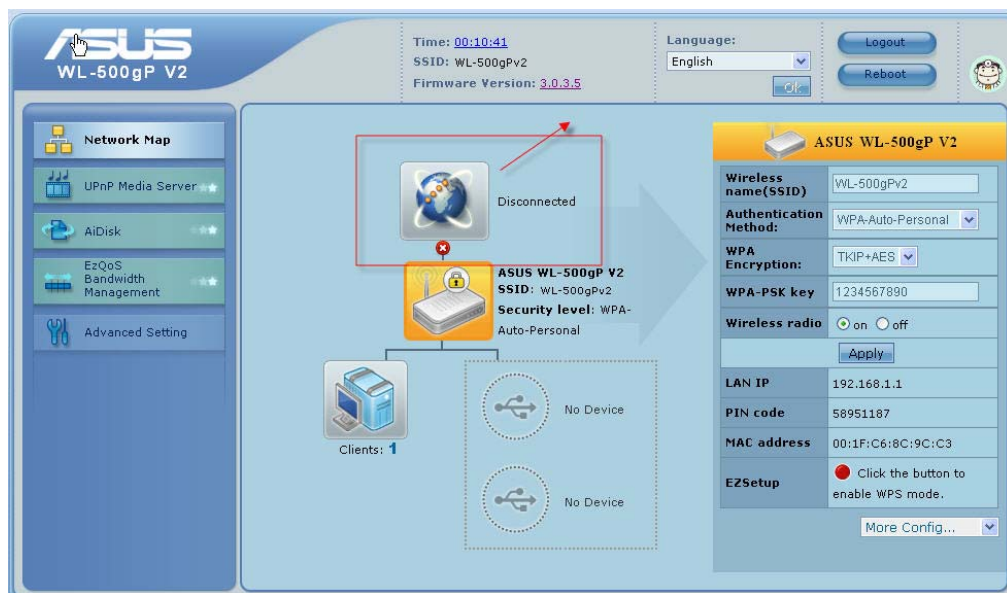
Step 4

- ** ให้ทำการเชื่อมต่อ Modem ADSL กับตัว Asus WL 500gPv2 โดยใช้สายแลน (RJ45 ที่ให้มากับกล่อง) จาก Modem เข้าสู่ช่อง WAN ของ WL 500gPv2 ดังรูป



Step 5

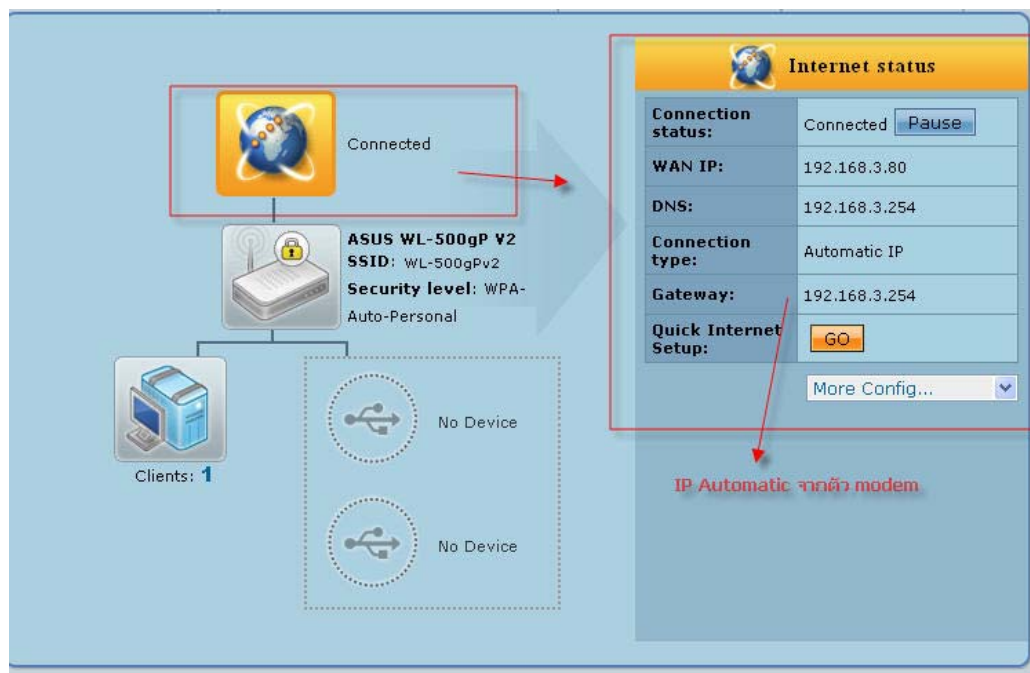
เปิด Internet browser เข้า IP Wireless หน้าแรกจะ เป็นลักษณะดังรูป



จะสังเกตได้ว่าตัว connection ของ internet ตอนนี้ยังไม่ connect แต่เมื่อเสียบสาย Lan หลัง modem มา เชื่อมต่อกับ port Wan ทาง wireless จะ connect



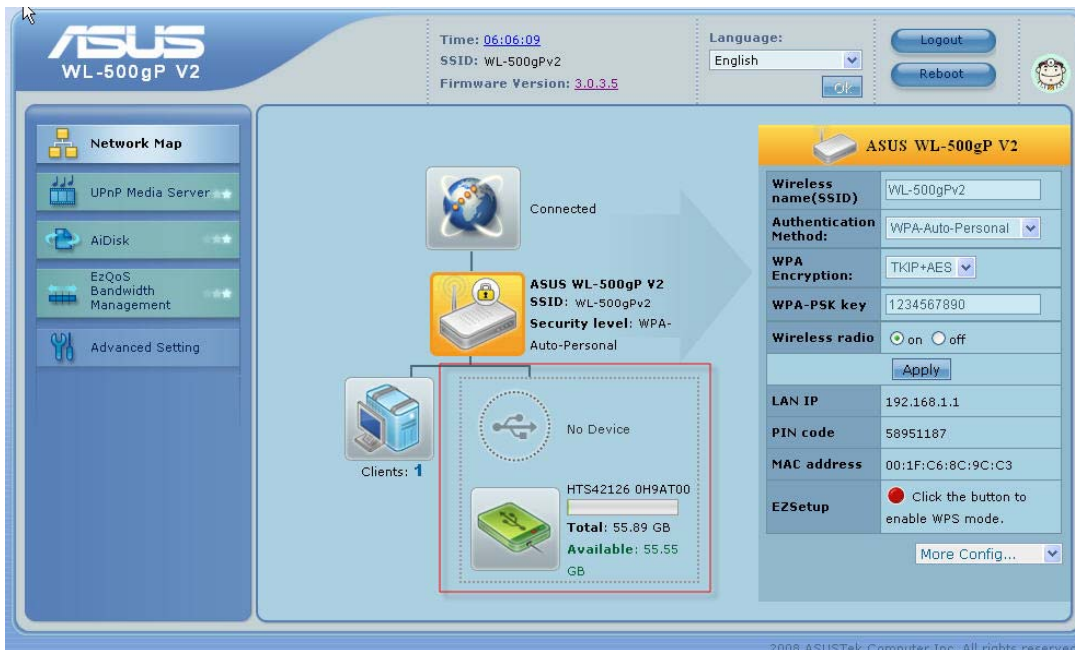
แต่ในกรณีนี้อาจยังไม่สามารถเข้า Internet ได้ หรือเข้าได้บ้าง แต่เพื่อความแน่นอน ต้อง click connect ตรง icon รูป ลูกโลกซะก่อน เพื่อตัว wireless จะได้ get ค่า Automatic มาจากตัว modem ในครั้งแรกก่อน



เป็นอันว่าเสร็จเรียบร้อย ใช้งาน Internet ได้

การ Setup Application Download Master (ฟังชั่นการดาวน์โหลด)

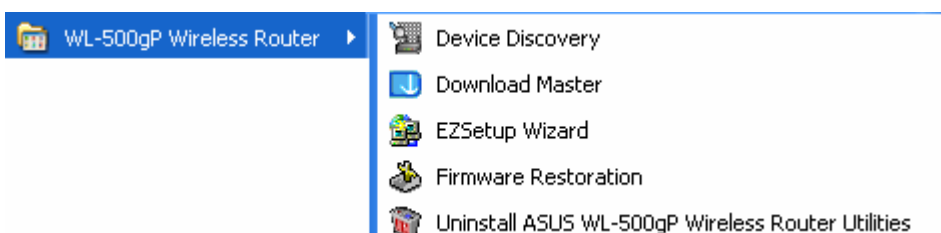
- อันดับแรกต้องเตรียม Hard disk External ซึ่งต้องทำการ Format Hard disk ให้เป็นแบบ EXT2 ซึ่ง เป็นการ Format Hard disk เพื่อใช้สำหรับระบบปฏิบัติการ Linux, Windows (เนื่องจากระบบการทำงานภายในของ **Asus WL500gPv2** เป็น Linux,ext2/3 หรือเป็น Windows,FAT32)
- จากนั้นต่อพ่วง Hard disk External เข้ากับ WL500gPv2 ผ่าน USB ทางด้านหลังเครื่อง
- ตรวจสอบสถานะว่า hard disk External ที่ต่อพ่วงเป็น Port แบบไหน โดยในหน้าแรก เมื่อ login เข้า wireless

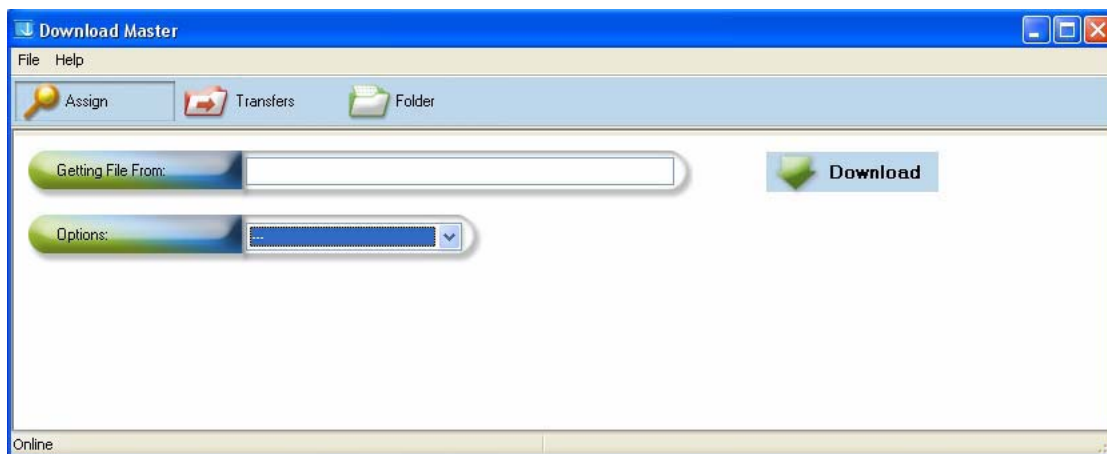


***ในรูประบุ Port USB 2 port แต่ได้ใช้ไป 1 port ส่วน HDD *** หากไม่ปรากฏ Status USB ให้ทำการเชื่อมต่อพ่วงตอน ให้ทำการ restart Wireless ใหม่อีกครั้งและดู status ***

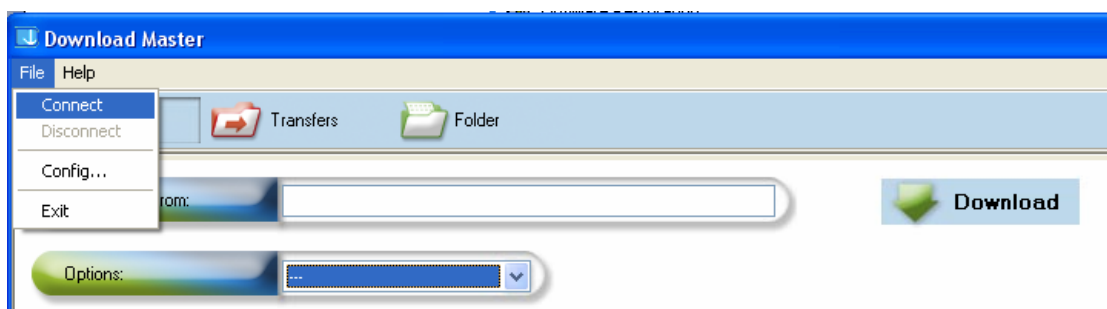
- จากคำแนะนำที่เรียบร้อยแล้วให้ทำการ run โปรแกรม Utility download master ที่ install ลงเครื่อง computer ที่ใช้งาน แต่ถ้ากรณียังไม่ได้ลง สามารถเข้าไป download ได้ที่ www.asus.co.th / download / ค้นหา model แล้วเลือก Utility download แล้ว install ลงเครื่อง

- ไปที่ Start ⌚ All Program ⌚ ASUS Utility ⌚ WL-500gP V2 Wireless Router ⌚ Download Master





- ไปที่ File แล้วเลือก Connection



- สังเกตที่มุมขวาล่างของคอมพิวเตอร์ ที่ไอคอน Download Master จะไม่มีรูปกากบาท



- เท่านั้นที่สามารถเลือกรูปแบบการโหลดได้แล้วครับ

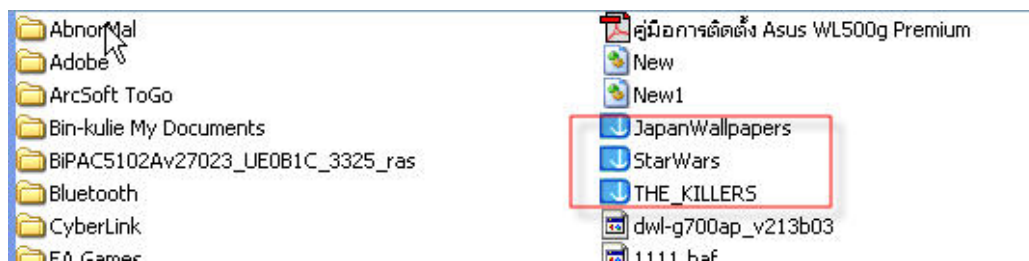
วิธีการใช้งาน Download master

เริ่มต้นต้องดำเนินการ Save link ของ bit torrent ซะก่อนจาก website

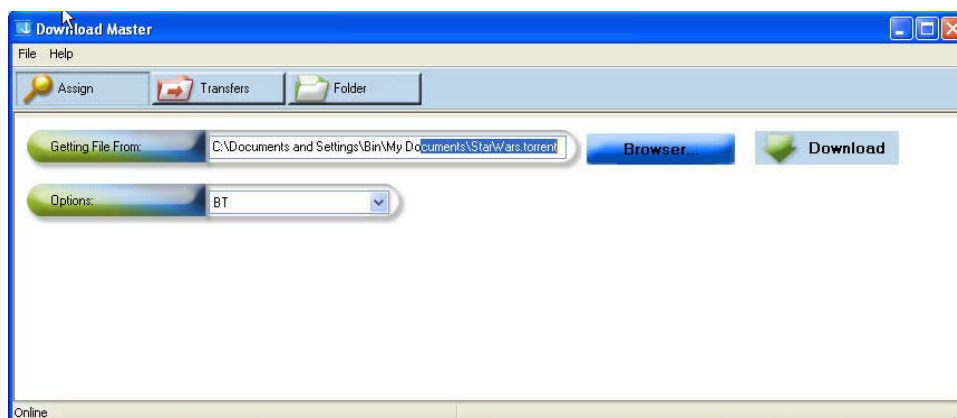
เช่น

TV Shows | [Show all of today](#) | [RSS](#)

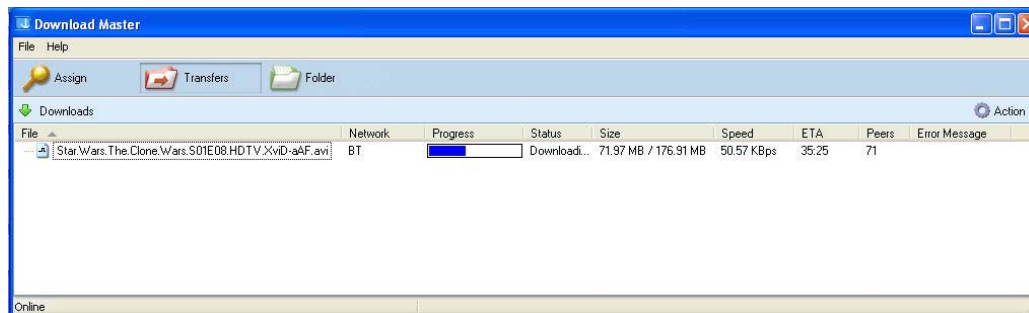
Added	Name	Size	Seeds	Leechers	
22:24	Top Gear - [12x04] - 2008 11 23 [RIVER] avi	42	697.94 MB	4278	11071
22:37	Top Gear S12E04 WS PDTV XviD-RIVER [eztv]	21	697.94 MB	3495	10199
04:55	True Blood S01E12 Season Finale HDTV XviD-OTV [eztv]	17	550.03 MB	117	9192
05:08	Entourage S05E12 HDTV XviD-OTV [eztv]	8	232.98 MB	11	8
04:37	24-Redemption HDTV XviD-LOL [eztv]	29	699.7 MB	165	8667
02:56	Star Wars The Clone Wars S01E08 HDTV XviD-aAF [eztv]	9	176.91 MB	1092	3166
17:58	Californication S02E08 VOSTFR HDTV XVID	7	230.18 MB	756	416
05:43	Californication S02E09 HDTV XviD-OTV [eztv]	1	233 MB	8	7
19:53	Saturday Night Live S33E08 Tim Mcgraw HDTV XviD-2HD [eztv]	5	700.64 MB	253	1301
09:01	MadTV S14E08 HDTV XviD-iHT [eztv]	2	348.98 MB	506	321



เมื่อได้ file แล้วหรือให้ทำการ Run Program

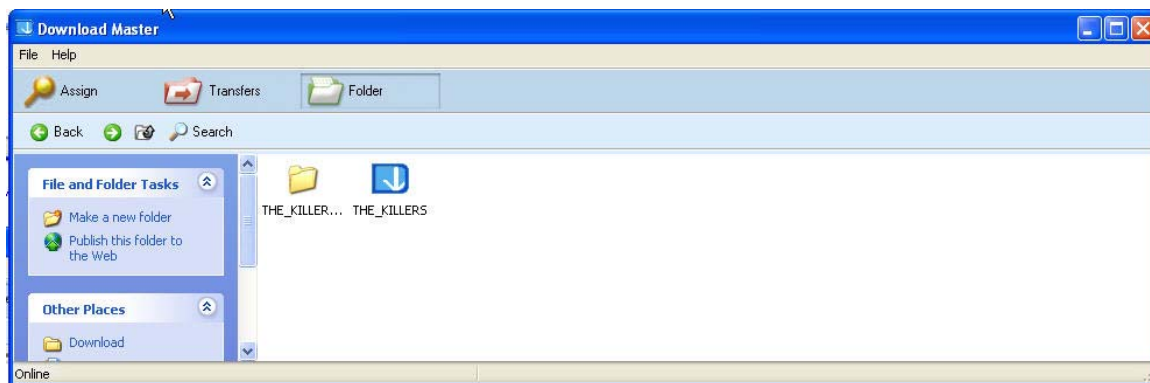


Click download



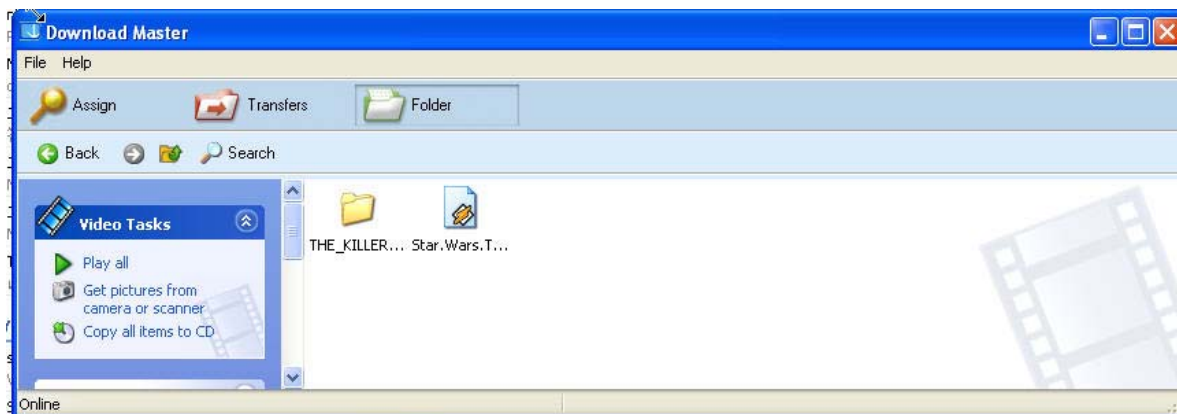
Folder ใน Program utility download master จะได้มีการบันทึกไว้ 2 ไฟล์คือ ไฟล์ bit torrent และ ไฟล์ข้อมูลจริง

เช่น ดังรูป **Folder Incompletes**



แต่เมื่อ Download เรียบร้อย ใน Folder Incompletes จะทำการย้ายไฟล์ไปอัตโนมัติ ไปอยู่ที่ folder completes

Folder completes



ข้อมูลเพิ่มเติม

กรณีไม่สามารถ Download ได้หรือ run Utility ไม่ได้ให้ เข้าไป update firmware ของรุ่นได้ในเวปไรส์น หรือ
ดำเนินการเริ่มต้นใหม่ remove utility download master ออกแล้วลงใหม่

WL-500gPv2

FW : FW_WL500gpv2_3035

UT : UT_WL_500gpv2_4014